

彰化縣二水鄉 104年9月出生死亡遷入遷出結婚離婚統計

單位：人；對

村別	遷入			遷出			出生			死亡			結婚	離婚
	合計	男	女	合計	男	女	合計	男	女	合計	男	女	對數	對數
合和村	2	1	1	3	1	2	1	1	0	2	1	1	1	0
上豐村	2	2	0	4	3	1	0	0	0	3	1	2	0	0
過圳村	0	0	0	2	1	1	0	0	0	0	0	0	0	0
五伯村	1	1	0	1	0	1	0	0	0	0	0	0	0	0
光化村	0	0	0	2	1	1	0	0	0	0	0	0	0	0
文化村	1	1	0	2	0	2	1	1	0	0	0	0	1	0
二水村	6	3	3	1	0	1	1	0	1	0	0	0	1	0
聖化村	1	1	0	1	1	0	1	1	0	4	3	1	0	0
裕民村	2	2	0	2	0	2	0	0	0	0	0	0	0	2
惠民村	2	1	1	0	0	0	2	2	0	0	0	0	1	1
大園村	2	0	2	2	0	2	0	0	0	2	2	0	0	0
修仁村	0	0	0	2	0	2	0	0	0	1	1	0	0	0
合興村	2	1	1	0	0	0	1	1	0	1	0	1	0	0
源泉村	0	0	0	7	2	5	1	1	0	1	1	0	0	1
倡和村	3	1	2	1	1	0	0	0	0	1	1	0	0	0
復興村	4	2	2	4	0	4	0	0	0	1	0	1	0	0
十五村	1	0	1	4	1	3	0	0	0	0	0	0	2	0
總計	29	16	13	38	11	27	8	7	1	16	10	6	6	4

資料來源：本所104年9月人口統計月報表

二水鄉104年出生死亡遷入遷出結婚離婚統計表

單位：人；對

月份	1月	2月	3月	4月	5月	6月	7月	8月	9月
人口數/對數									
遷入	37	25	39	41	28	36	31	24	29
遷出	48	52	60	52	59	42	47	46	38
出生	9	10	10	18	12	9	5	9	8
死亡	7	9	18	15	15	12	17	14	16
結婚	11	5	5	4	8	10	8	5	6
離婚	2	2	4	6	3	7	9	0	4

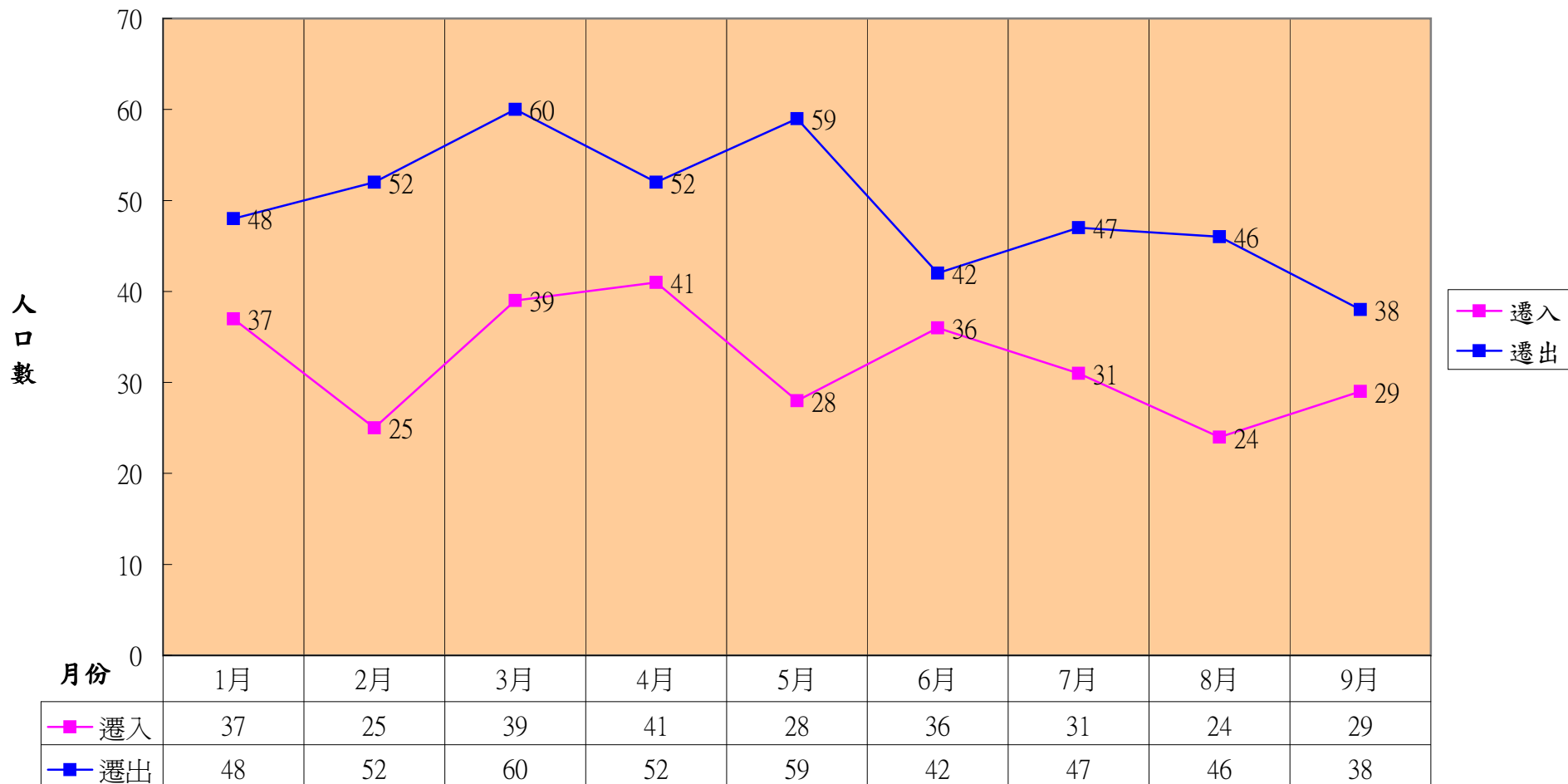
二水鄉104年度各月

粗出生率、粗死亡率、粗結婚率、粗離婚率

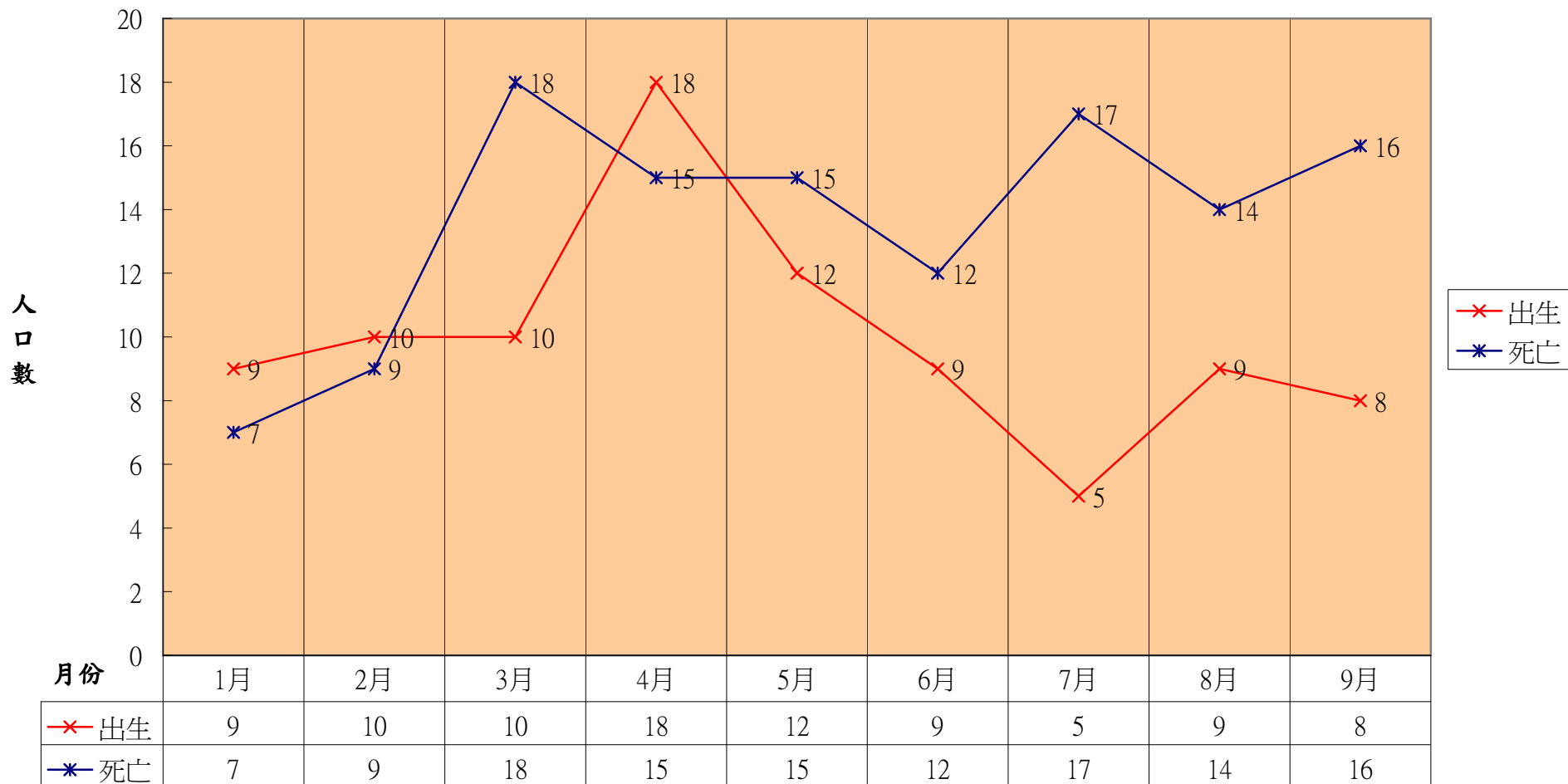
單位：‰

月份	1月	2月	3月	4月	5月	6月	7月	8月	9月
粗出生率	0.569	0.633	0.634	1.142	0.762	0.573	0.318	0.574	0.511
粗死亡率	0.442	0.569	1.141	0.952	0.953	0.763	1.083	0.893	1.022
粗結婚率	0.695	0.316	0.317	0.254	0.508	0.636	0.510	0.319	0.383
粗離婚率	0.126	0.127	0.253	0.381	0.191	0.445	0.573	0.000	0.256

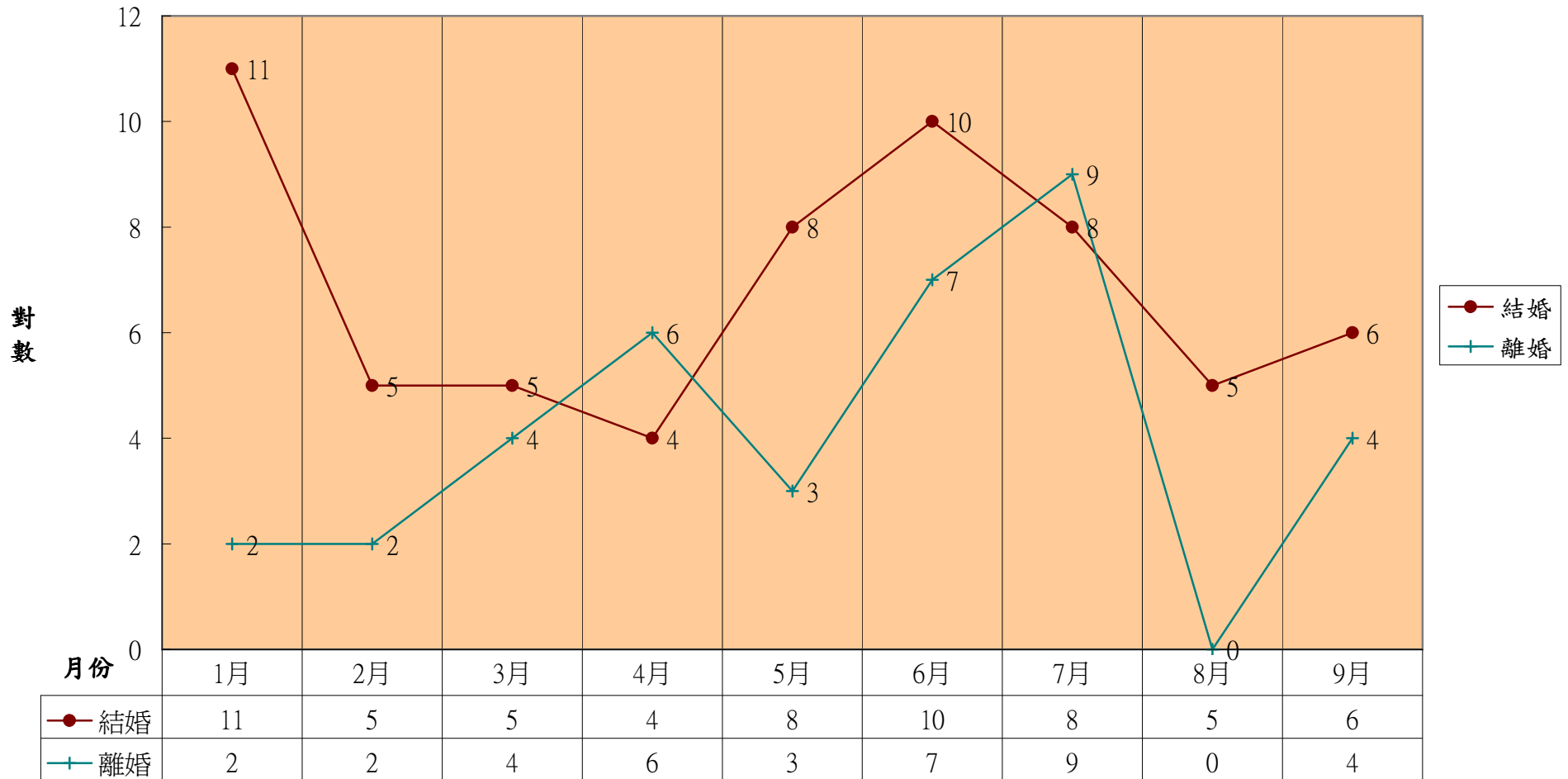
彰化縣二水鄉104年度遷入遷出人口數統計圖表



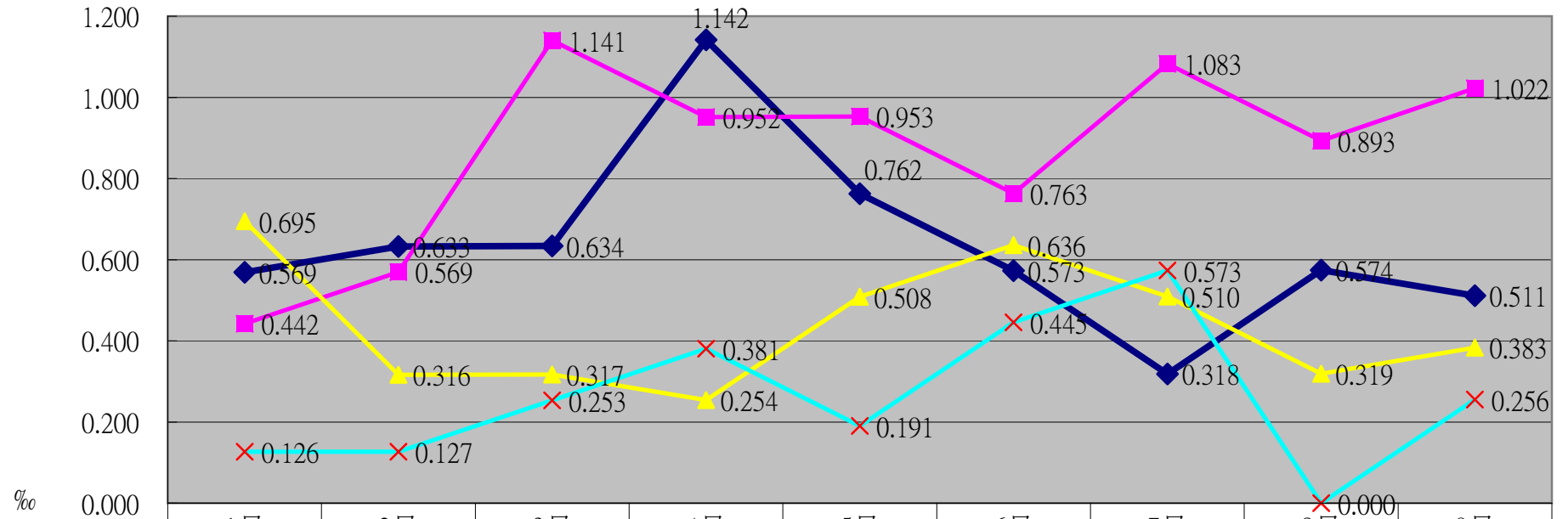
彰化縣二水鄉104年度出生死亡人口數統計圖表



彰化縣二水鄉104年度結婚離婚對數統計圖表



彰化縣二水鄉104年
粗出生率、粗死亡率、粗結婚率、粗離婚率



◆ 粗出生率	0.569	0.633	0.634	1.142	0.762	0.573	0.318	0.574	0.511
■ 粗死亡率	0.442	0.569	1.141	0.952	0.953	0.763	1.083	0.893	1.022
▲ 粗結婚率	0.695	0.316	0.317	0.254	0.508	0.636	0.510	0.319	0.383
× 粗離婚率	0.126	0.127	0.253	0.381	0.191	0.445	0.573	0.000	0.256

◆ 粗出生率 ■ 粗死亡率 ▲ 粗結婚率 × 粗離婚率