

彰化縣二水鄉 104年 6月出生死亡遷入遷出結婚離婚統計

單位：人；對

| 村別 | 遷入 | | | 遷出 | | | 出生 | | | 死亡 | | | 結婚 | 離婚 |
|-----|----|----|----|----|----|----|----|---|---|----|---|---|----|----|
| | 合計 | 男 | 女 | 合計 | 男 | 女 | 合計 | 男 | 女 | 合計 | 男 | 女 | 對數 | 對數 |
| 合和村 | 4 | 2 | 2 | 5 | 4 | 1 | 0 | 0 | 0 | 1 | 1 | 0 | 0 | 1 |
| 上豐村 | 1 | 1 | 0 | 2 | 0 | 2 | 1 | 1 | 0 | 1 | 1 | 0 | 2 | 0 |
| 過圳村 | 1 | 0 | 1 | 1 | 1 | 0 | 1 | 0 | 1 | 0 | 0 | 0 | 2 | 0 |
| 五伯村 | 0 | 0 | 0 | 2 | 2 | 0 | 0 | 0 | 0 | 1 | 1 | 0 | 0 | 0 |
| 光化村 | 5 | 3 | 2 | 4 | 3 | 1 | 1 | 1 | 0 | 0 | 0 | 0 | 1 | 0 |
| 文化村 | 3 | 2 | 1 | 2 | 0 | 2 | 1 | 0 | 1 | 1 | 1 | 0 | 0 | 1 |
| 二水村 | 2 | 1 | 1 | 3 | 1 | 2 | 0 | 0 | 0 | 0 | 0 | 0 | 0 | 2 |
| 聖化村 | 0 | 0 | 0 | 0 | 0 | 0 | 0 | 0 | 0 | 0 | 0 | 0 | 0 | 0 |
| 裕民村 | 1 | 1 | 0 | 5 | 2 | 3 | 2 | 2 | 0 | 0 | 0 | 0 | 0 | 0 |
| 惠民村 | 2 | 0 | 2 | 4 | 2 | 2 | 0 | 0 | 0 | 2 | 0 | 2 | 1 | 1 |
| 大園村 | 0 | 0 | 0 | 2 | 0 | 2 | 1 | 1 | 0 | 0 | 0 | 0 | 1 | 1 |
| 修仁村 | 4 | 1 | 3 | 2 | 0 | 2 | 1 | 0 | 1 | 0 | 0 | 0 | 0 | 0 |
| 合興村 | 1 | 0 | 1 | 3 | 2 | 1 | 0 | 0 | 0 | 1 | 1 | 0 | 1 | 0 |
| 源泉村 | 3 | 1 | 2 | 1 | 1 | 0 | 1 | 1 | 0 | 1 | 1 | 0 | 0 | 1 |
| 倡和村 | 1 | 0 | 1 | 3 | 2 | 1 | 0 | 0 | 0 | 1 | 1 | 0 | 1 | 0 |
| 復興村 | 7 | 2 | 5 | 3 | 0 | 3 | 0 | 0 | 0 | 3 | 2 | 1 | 1 | 0 |
| 十五村 | 1 | 0 | 1 | 0 | 0 | 0 | 0 | 0 | 0 | 0 | 0 | 0 | 0 | 0 |
| 總計 | 36 | 14 | 22 | 42 | 20 | 22 | 9 | 6 | 3 | 12 | 9 | 3 | 10 | 7 |

資料來源：本所104年6月人口統計月報表

二水鄉104年出生死亡遷入遷出結婚離婚統計表

單位：人；對

| 月份 | 1月 | 2月 | 3月 | 4月 | 5月 | 6月 |
|--------|----|----|----|----|----|----|
| 人口數/對數 | | | | | | |
| 遷入 | 37 | 25 | 39 | 41 | 28 | 36 |
| 遷出 | 48 | 52 | 60 | 52 | 59 | 42 |
| 出生 | 9 | 10 | 10 | 18 | 12 | 9 |
| 死亡 | 7 | 9 | 18 | 15 | 15 | 12 |
| 結婚 | 11 | 5 | 5 | 4 | 8 | 10 |
| 離婚 | 2 | 2 | 4 | 6 | 3 | 7 |

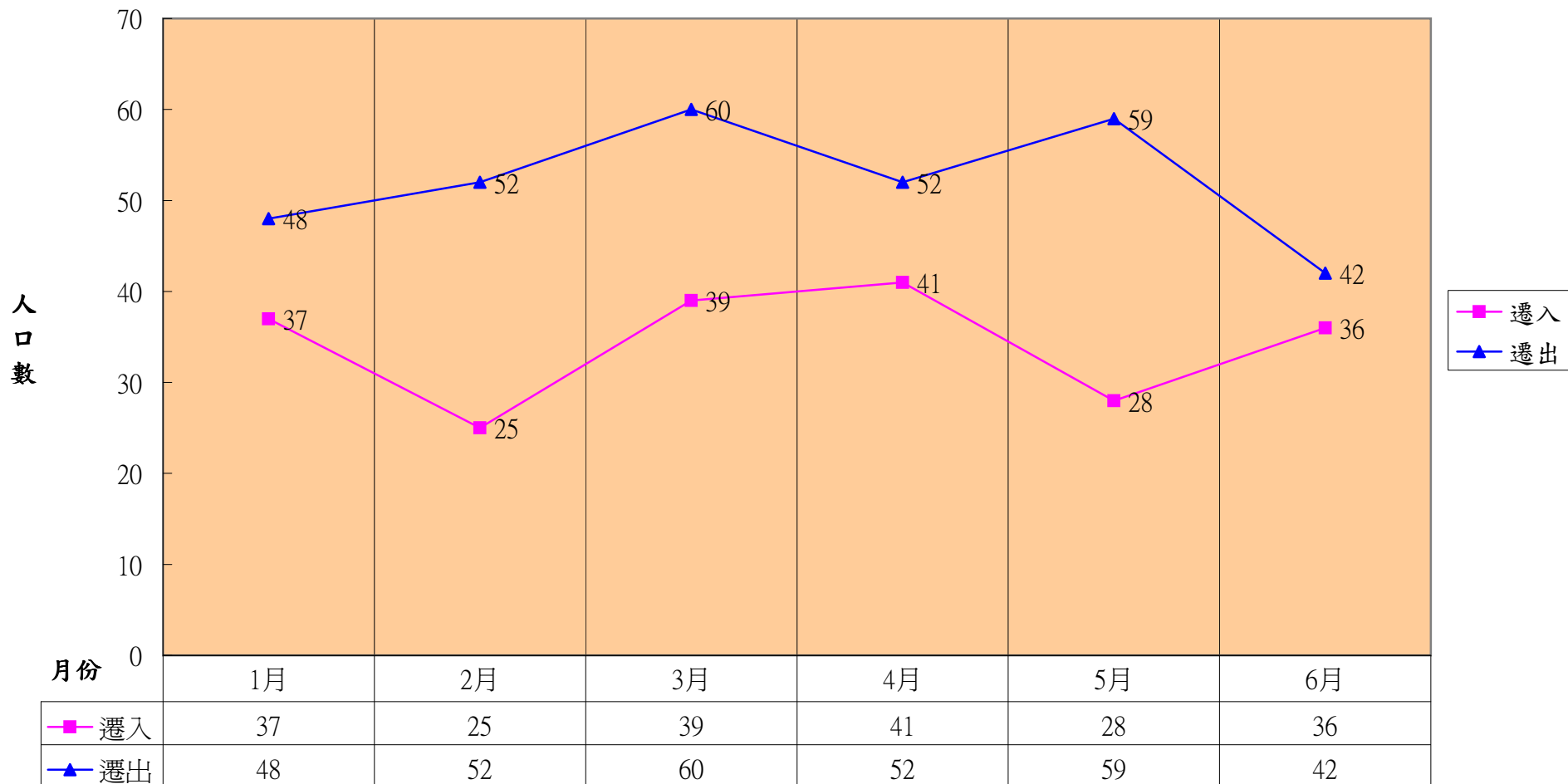
二水鄉104年度各月

粗出生率、粗死亡率、粗結婚率、粗離婚率

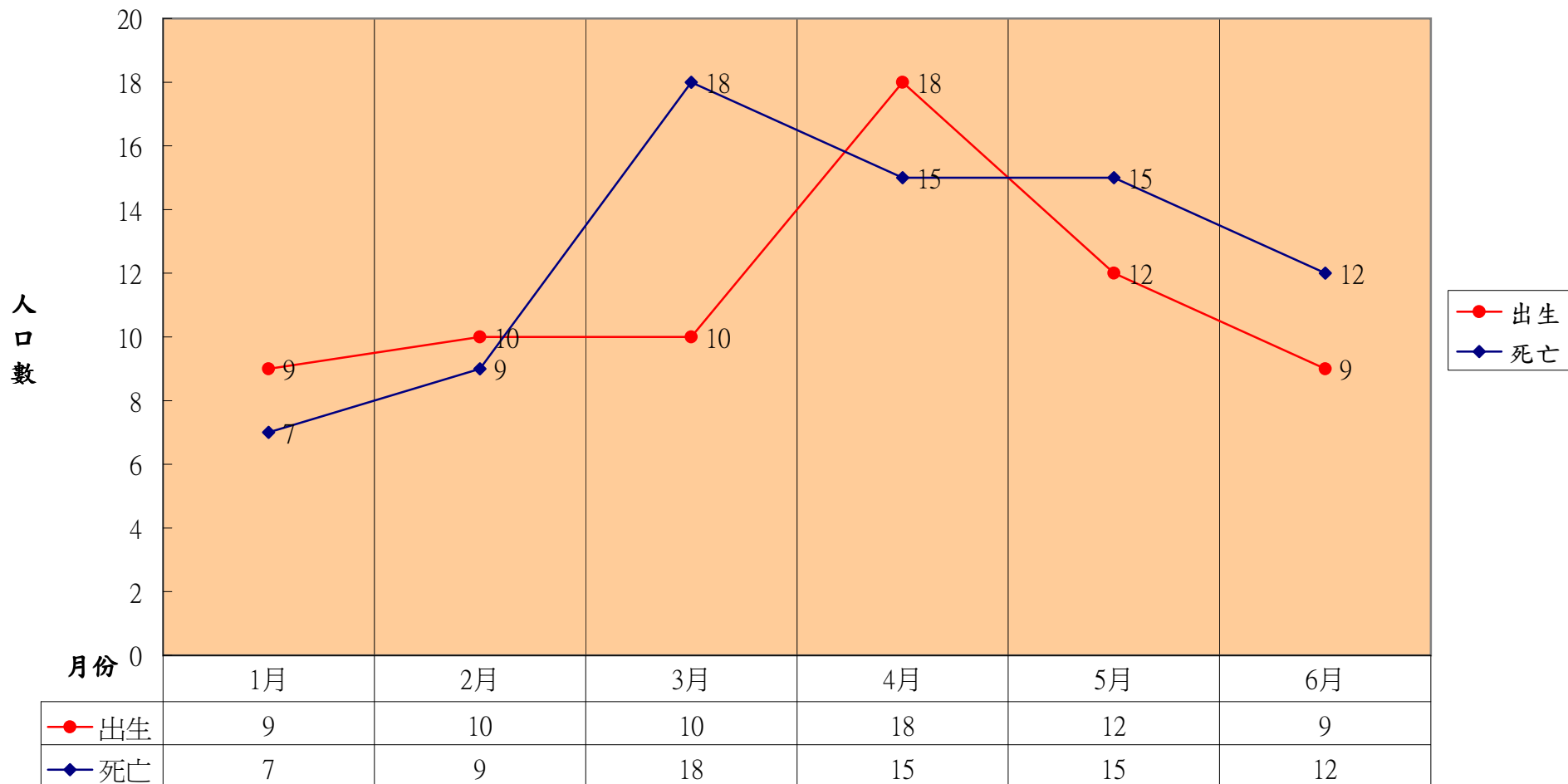
單位：‰

| 月份 | 1月 | 2月 | 3月 | 4月 | 5月 | 6月 |
|------|-------|-------|-------|-------|-------|-------|
| 粗出生率 | 0.569 | 0.633 | 0.634 | 1.142 | 0.762 | 0.573 |
| 粗死亡率 | 0.442 | 0.569 | 1.141 | 0.952 | 0.953 | 0.763 |
| 粗結婚率 | 0.695 | 0.316 | 0.317 | 0.254 | 0.508 | 0.636 |
| 粗離婚率 | 0.126 | 0.127 | 0.253 | 0.381 | 0.191 | 0.445 |

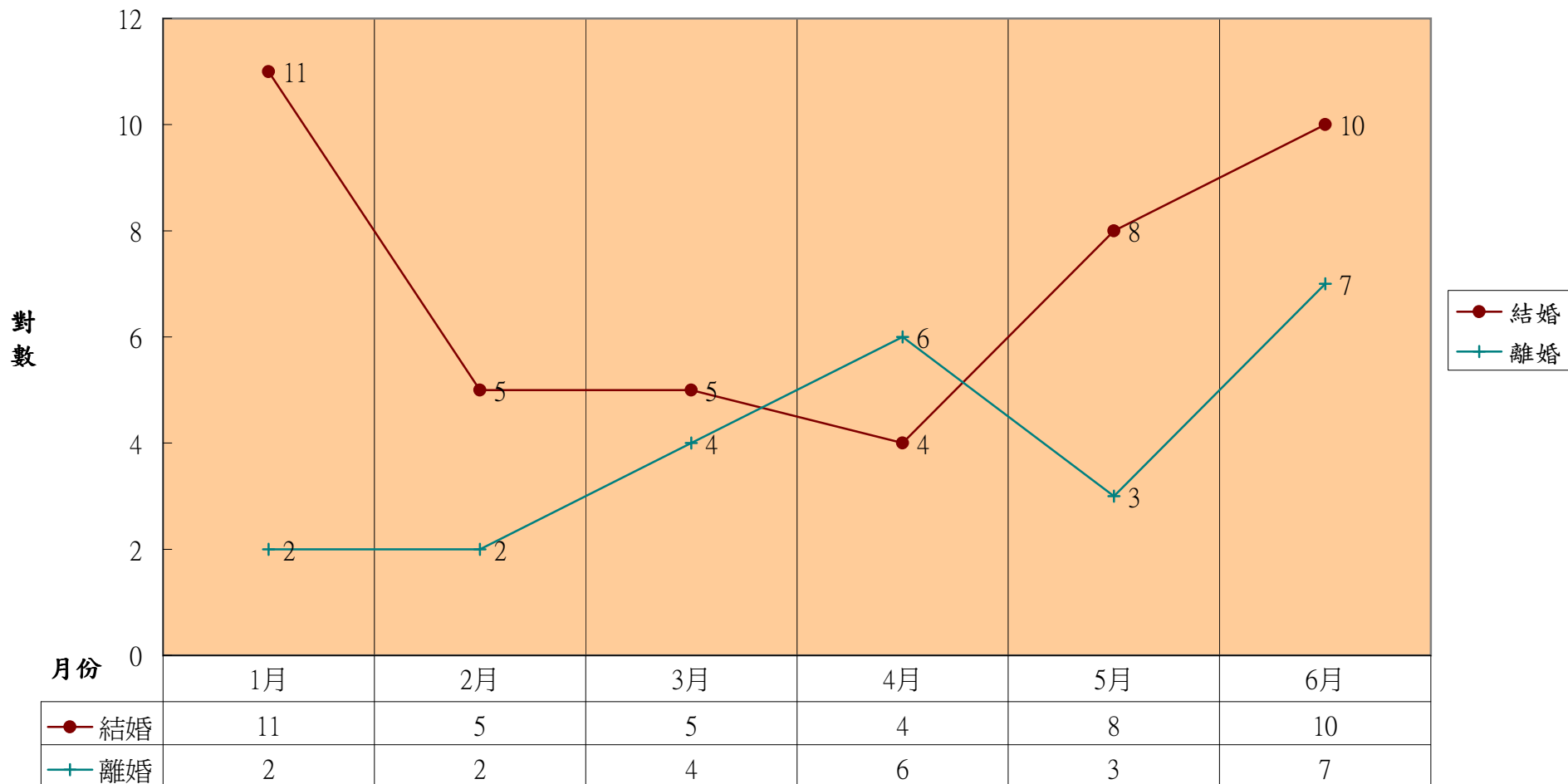
彰化縣二水鄉104年度遷入遷出人口數統計圖表



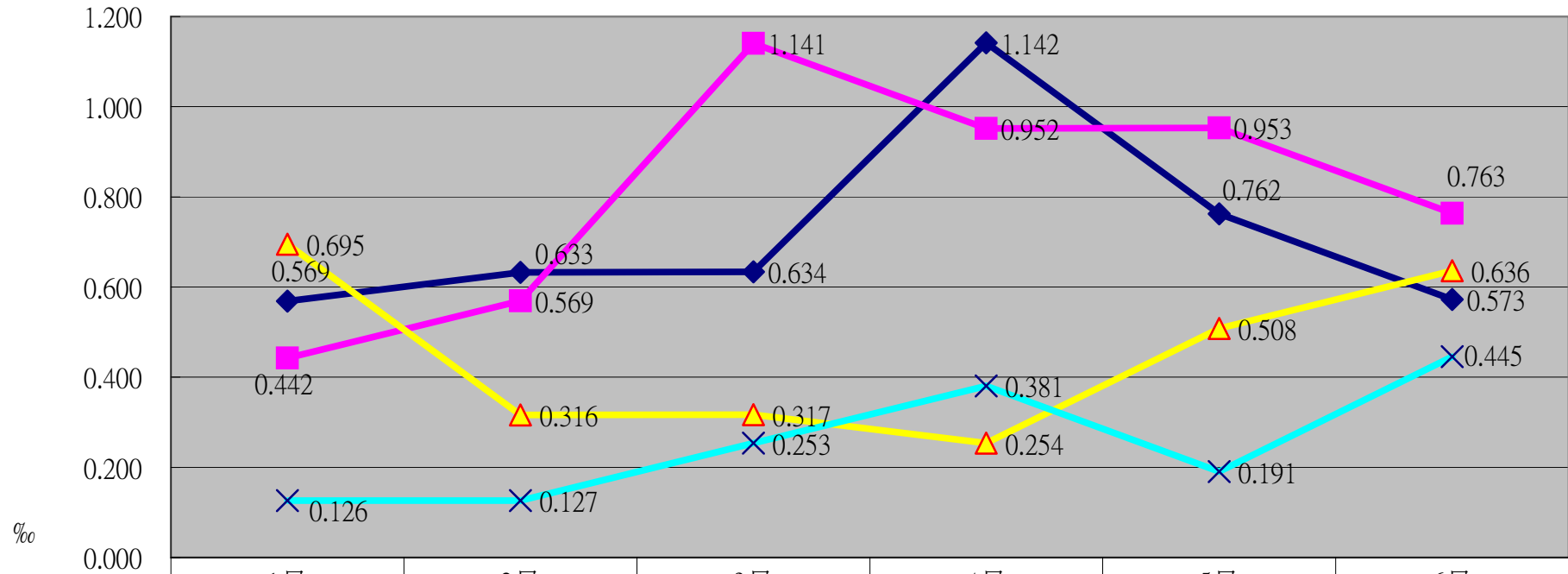
彰化縣二水鄉104年度出生死亡人口數統計圖表



彰化縣二水鄉104年度結婚離婚對數統計圖表



彰化縣二水鄉104年
粗出生率、粗死亡率、粗結婚率、粗離婚率



| | | | | | | |
|--------|-------|-------|-------|-------|-------|-------|
| ◆ 粗出生率 | 0.569 | 0.633 | 0.634 | 1.142 | 0.762 | 0.573 |
| ■ 粗死亡率 | 0.442 | 0.569 | 1.141 | 0.952 | 0.953 | 0.763 |
| ▲ 粗結婚率 | 0.695 | 0.316 | 0.317 | 0.254 | 0.508 | 0.636 |
| × 粗離婚率 | 0.126 | 0.127 | 0.253 | 0.381 | 0.191 | 0.445 |

◆ 粗出生率 ■ 粗死亡率 ▲ 粗結婚率 × 粗離婚率