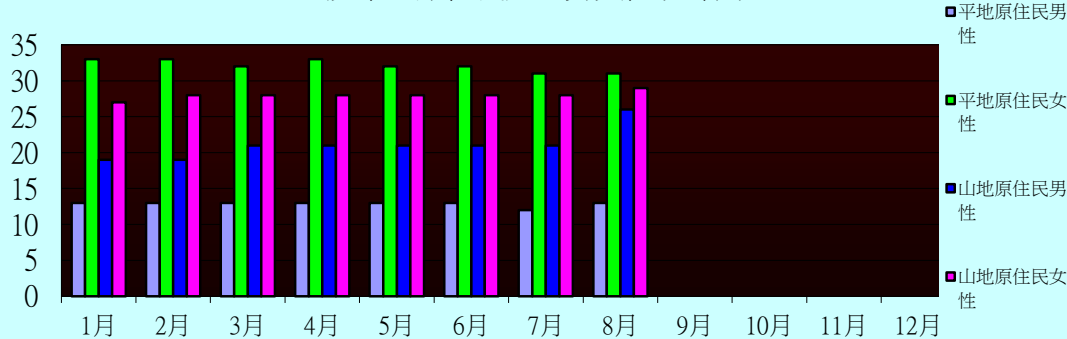


105年彰化縣社頭鄉原住民人口數暨戶籍動態登記數統計表

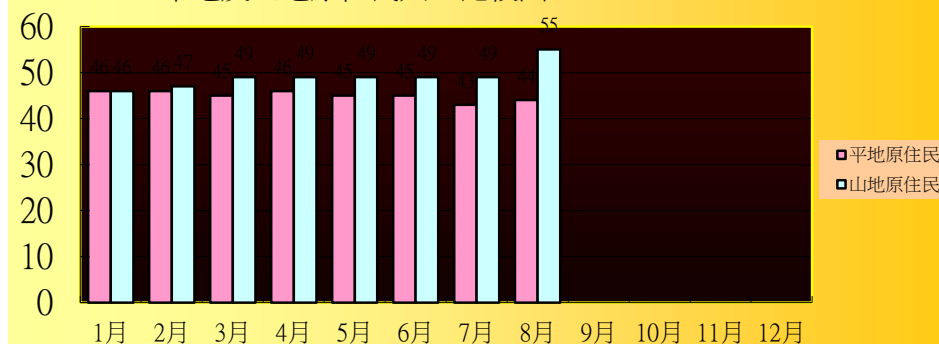
單位

月份	1月			2月			3月			4月			5月			6月			7月			8月			9月			10月			11月			12月	
項目別	男	女	合計	男	女	合計	男	女	合計	男	女	合計	男	女	合計	男	女	合計	男	女	合計	男	女	合計	男	女	合計	男	女	合計	男	女			
原住民人數	平地	13	33	46	13	33	46	13	32	45	13	33	46	13	32	45	13	32	45	12	31	43	13	31	44										
	山地	19	27	46	19	28	47	21	28	49	21	28	49	21	28	49	21	28	49	21	28	49	26	29	55										
原住民男女人口數	32	60	92	32	61	93	34	60	94	34	61	95	34	60	94	34	60	94	33	59	92	39	60	99											
原住民人口總數	92			93			94			95			94			94			92			99													

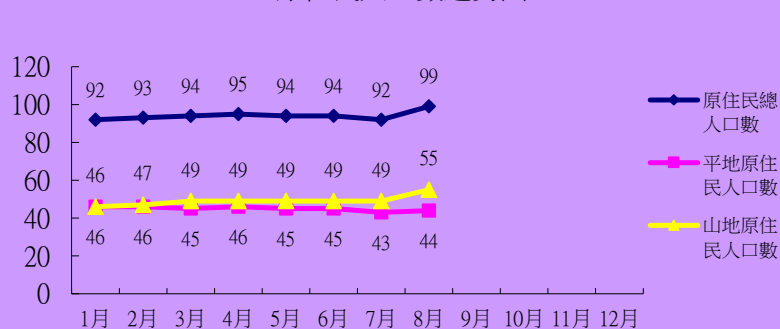
山地及平地原住民人口男女性統計圖



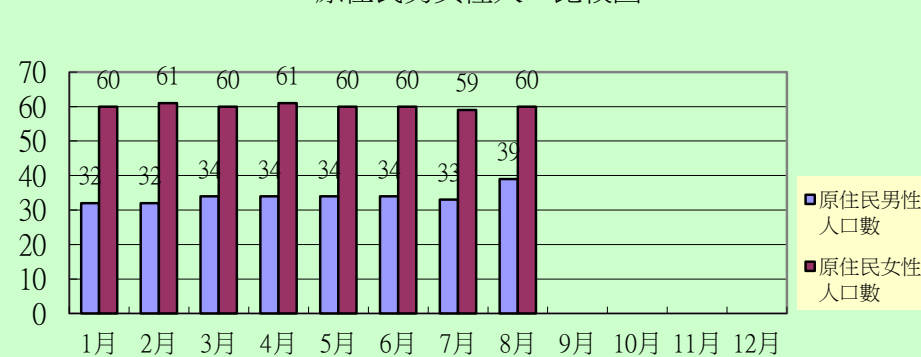
平地及山地原住民人口比較圖



原住民人口數趨勢圖



原住民男女性人口比較圖



:人

合計
