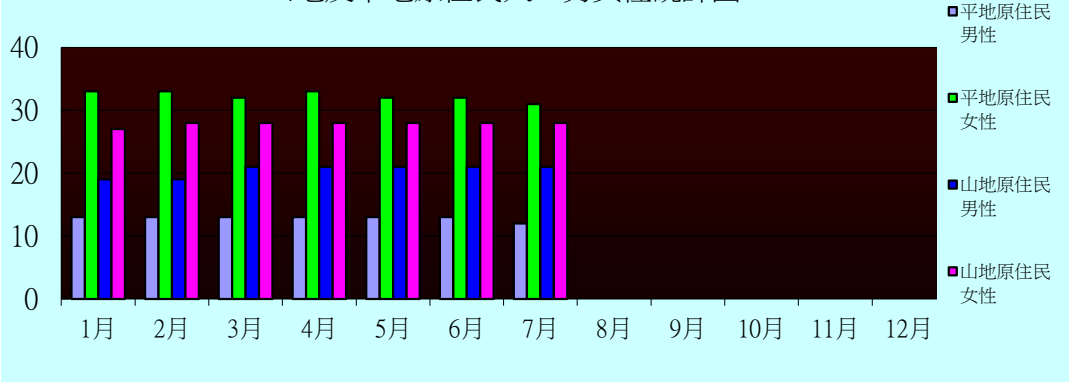


105年彰化縣社頭鄉原住民人口數暨戶籍動態登記數統計表

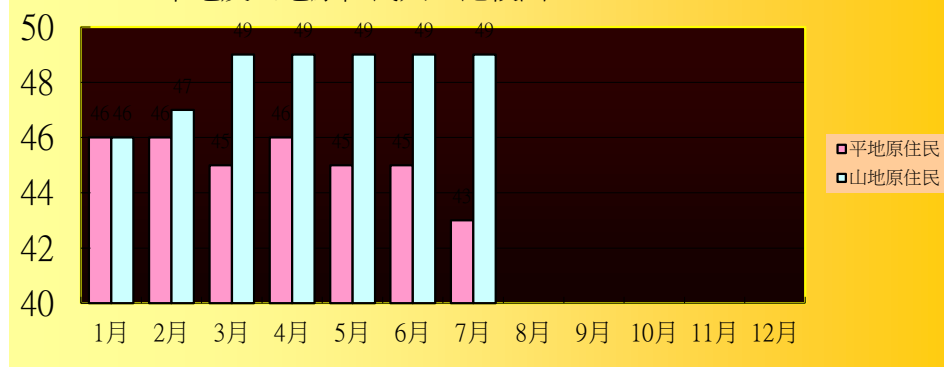
單位：人

月份	1月			2月			3月			4月			5月			6月			7月			8月			9月			10月			11月			12月		
項目別	男	女	合計	男	女	合計	男	女	合計	男	女	合計	男	女	合計	男	女	合計	男	女	合計	男	女	合計	男	女	合計	男	女	合計	男	女	合計	男	女	合計
原住民人數	平地	13	33	46	13	33	46	13	32	45	13	33	46	13	32	45	13	32	45	12	31	43														
	山地	19	27	46	19	28	47	21	28	49	21	28	49	21	28	49	21	28	49	21	28	49														
原住民男女人口數	32	60	92	32	61	93	34	60	94	34	61	95	34	60	94	34	60	94	33	59	92															
原住民人口總數	92			93			94			95			94			94			92																	

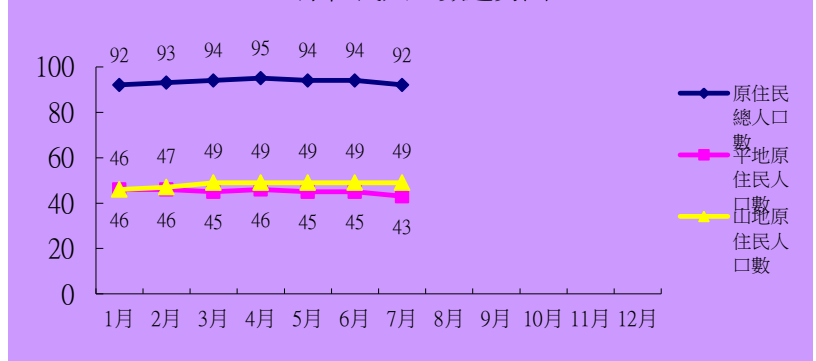
山地及平地原住民人口男女性統計圖



平地及山地原住民人口比較圖



原住民人口數趨勢圖



原住民男女性人口比較圖

