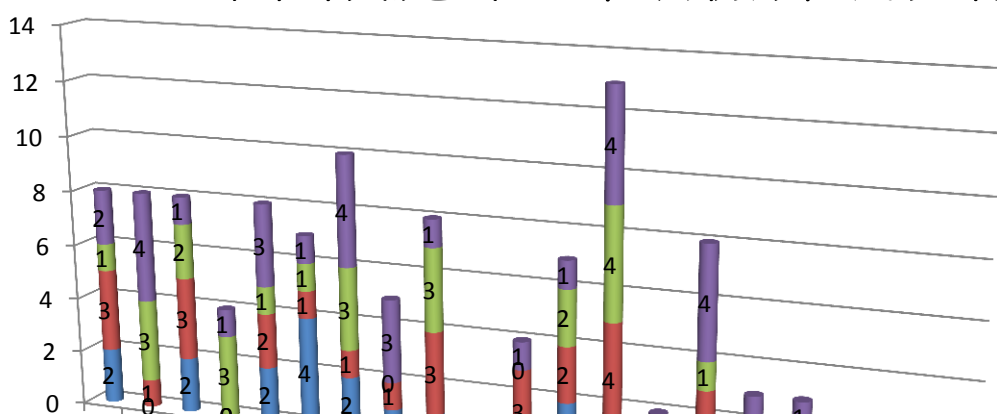
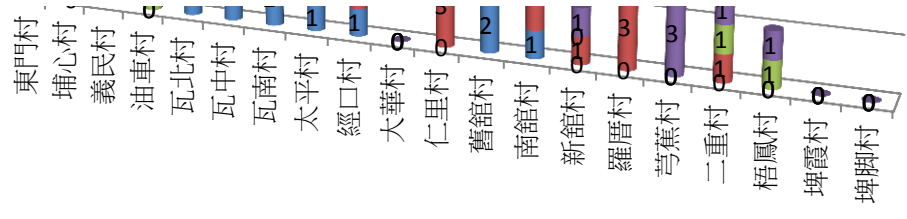


彰化縣埔心鄉105年8月份原住民人口數統計表

| 項目  | 平地原住民 |     |    | 山地原住民 |     |    | 合計  |
|-----|-------|-----|----|-------|-----|----|-----|
|     | 男生數   | 女生數 | 總計 | 男生數   | 女生數 | 總計 | 108 |
| 東門村 | 2     | 3   | 5  | 1     | 2   | 3  | 8   |
| 埔心村 | 0     | 1   | 1  | 3     | 4   | 7  | 8   |
| 義民村 | 2     | 3   | 5  | 2     | 1   | 3  | 8   |
| 油車村 | 0     | 0   | 0  | 3     | 1   | 4  | 4   |
| 瓦北村 | 2     | 2   | 4  | 1     | 3   | 4  | 8   |
| 瓦中村 | 4     | 1   | 5  | 1     | 1   | 2  | 7   |
| 瓦南村 | 2     | 1   | 3  | 3     | 4   | 7  | 10  |
| 太平村 | 1     | 1   | 2  | 0     | 3   | 3  | 5   |
| 經口村 | 1     | 3   | 4  | 3     | 1   | 4  | 8   |
| 大華村 | 0     | 0   | 0  | 0     | 0   | 0  | 0   |
| 仁里村 | 0     | 3   | 3  | 0     | 1   | 1  | 4   |
| 舊館村 | 2     | 2   | 4  | 2     | 1   | 3  | 7   |
| 南館村 | 1     | 4   | 5  | 4     | 4   | 8  | 13  |
| 新館村 | 0     | 1   | 1  | 0     | 1   | 1  | 2   |
| 羅厝村 | 0     | 3   | 3  | 1     | 4   | 5  | 8   |
| 芎蕉村 | 0     | 0   | 0  | 0     | 3   | 3  | 3   |
| 二重村 | 0     | 1   | 1  | 1     | 1   | 2  | 3   |
| 梧鳳村 | 0     | 0   | 0  | 1     | 1   | 2  | 2   |
| 埤霞村 | 0     | 0   | 0  | 0     | 0   | 0  | 0   |
| 埤脚村 | 0     | 0   | 0  | 0     | 0   | 0  | 0   |

彰化縣埔心鄉105年8月份原住民統計圖





# 表

- 山地原住民 女生數
- 山地原住民 男生數
- 平地原住民 女生數
- 平地原住民 男生數

■ 1. 2. 3. 4. 5. 6. 7. 8. 9. 10.

