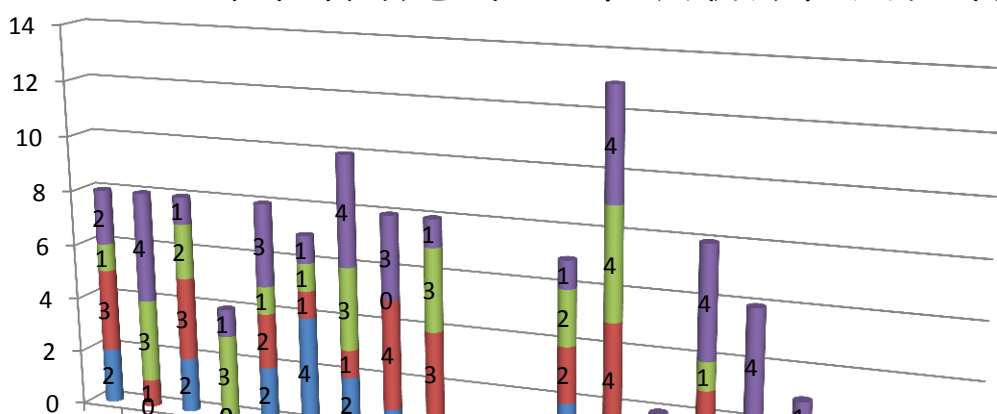
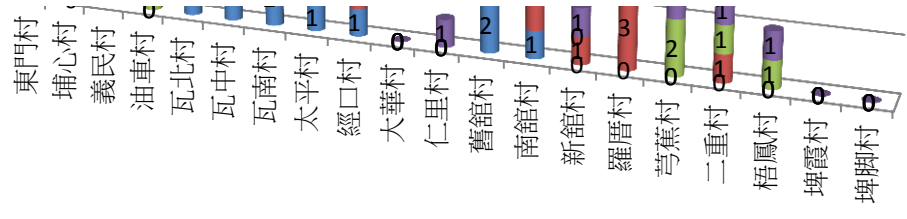


彰化縣埔心鄉105年5月份原住民人口數統計表

| 項目 | 平地原住民 | | | 山地原住民 | | | 合計 |
|-----|-------|-----|----|-------|-----|----|-----|
| | 男生數 | 女生數 | 總計 | 男生數 | 女生數 | 總計 | 111 |
| 東門村 | 2 | 3 | 5 | 1 | 2 | 3 | 8 |
| 埔心村 | 0 | 1 | 1 | 3 | 4 | 7 | 8 |
| 義民村 | 2 | 3 | 5 | 2 | 1 | 3 | 8 |
| 油車村 | 0 | 0 | 0 | 3 | 1 | 4 | 4 |
| 瓦北村 | 2 | 2 | 4 | 1 | 3 | 4 | 8 |
| 瓦中村 | 4 | 1 | 5 | 1 | 1 | 2 | 7 |
| 瓦南村 | 2 | 1 | 3 | 3 | 4 | 7 | 10 |
| 太平村 | 1 | 4 | 5 | 0 | 3 | 3 | 8 |
| 經口村 | 1 | 3 | 4 | 3 | 1 | 4 | 8 |
| 大華村 | 0 | 0 | 0 | 0 | 0 | 0 | 0 |
| 仁里村 | 0 | 0 | 0 | 0 | 1 | 1 | 1 |
| 舊館村 | 2 | 2 | 4 | 2 | 1 | 3 | 7 |
| 南館村 | 1 | 4 | 5 | 4 | 4 | 8 | 13 |
| 新館村 | 0 | 1 | 1 | 0 | 1 | 1 | 2 |
| 羅厝村 | 0 | 3 | 3 | 1 | 4 | 5 | 8 |
| 芎蕉村 | 0 | 0 | 0 | 2 | 4 | 6 | 6 |
| 二重村 | 0 | 1 | 1 | 1 | 1 | 2 | 3 |
| 梧鳳村 | 0 | 0 | 0 | 1 | 1 | 2 | 2 |
| 埤霞村 | 0 | 0 | 0 | 0 | 0 | 0 | 0 |
| 埤脚村 | 0 | 0 | 0 | 0 | 0 | 0 | 0 |

彰化縣埔心鄉105年5月份原住民統計圖





表

- 山地原住民 女生數
- 山地原住民 男生數
- 平地原住民 女生數
- 平地原住民 男生數

■ 1. 2. 3. 4. 5. 6. 7. 8. 9. 10.

