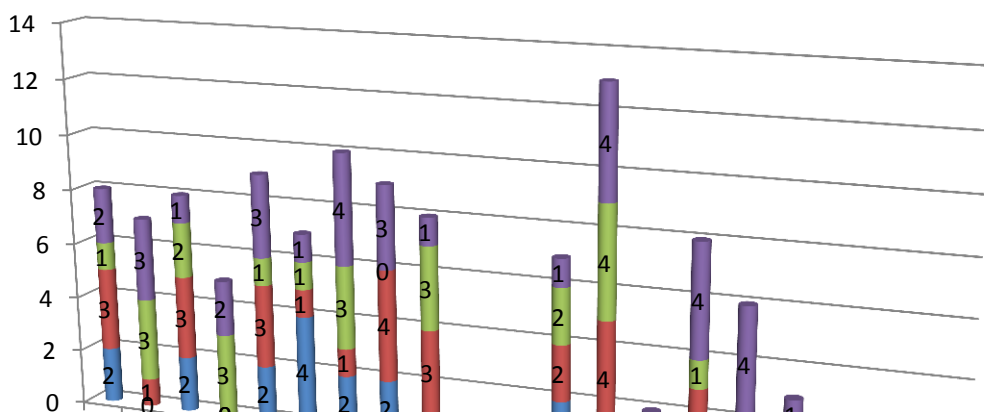
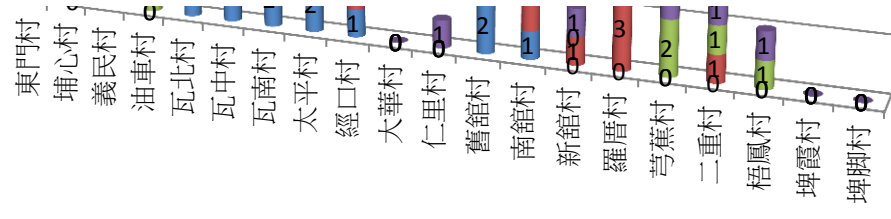


彰化縣埔心鄉105年1月份原住民人口數統計表

項目	平地原住民			山地原住民			合計
	男生數	女生數	總計	男生數	女生數	總計	
東門村	2	3	5	1	2	3	8
埔心村	0	1	1	3	3	6	7
義民村	2	3	5	2	1	3	8
油車村	0	0	0	3	2	5	5
瓦北村	2	3	5	1	3	4	9
瓦中村	4	1	5	1	1	2	7
瓦南村	2	1	3	3	4	7	10
太平村	2	4	6	0	3	3	9
經口村	1	3	4	3	1	4	8
大華村	0	0	0	0	0	0	0
仁里村	0	0	0	0	1	1	1
舊館村	2	2	4	2	1	3	7
南館村	1	4	5	4	4	8	13
新館村	0	1	1	0	1	1	2
羅厝村	0	3	3	1	4	5	8
芎蕉村	0	0	0	2	4	6	6
二重村	0	1	1	1	1	2	3
梧鳳村	0	0	0	1	1	2	2
埤霞村	0	0	0	0	0	0	0
埤脚村	0	0	0	0	0	0	0

彰化縣埔心鄉105年1月份原住民統計圖





## 圖表

- 山地原住民 女生數
- 山地原住民 男生數
- 平地原住民 女生數
- 平地原住民 男生數

■ 1. 池田山脈の山数

