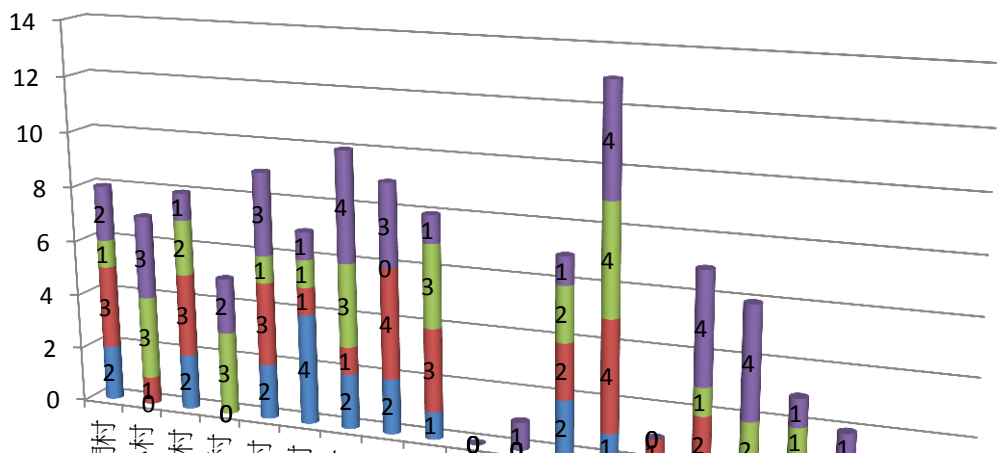


彰化縣埔心鄉104年11月份原住民人口數統計表

項 目	平地原住民			山地原住民			合計
	男生數	女生數	總計	男生數	女生數	總計	
東門村	2	3	5	1	2	3	8
埔心村	0	1	1	3	3	6	7
義民村	2	3	5	2	1	3	8
油車村	0	0	0	3	2	5	5
瓦北村	2	3	5	1	3	4	9
瓦中村	4	1	5	1	1	2	7
瓦南村	2	1	3	3	4	7	10
太平村	2	4	6	0	3	3	9
經口村	1	3	4	3	1	4	8
大華村	0	0	0	0	0	0	0
仁里村	0	0	0	0	1	1	1
舊館村	2	2	4	2	1	3	7
南館村	1	4	5	4	4	8	13
新館村	0	1	1	0	0	0	1
羅厝村	0	2	2	1	4	5	7
芎蕉村	0	0	0	2	4	6	6
二重村	0	1	1	1	1	2	3
梧鳳村	0	0	0	1	1	2	2
埤霞村	0	0	0	0	0	0	0
埤脚村	0	0	0	0	0	0	0

彰化縣埔心鄉104年9月份原住民統計圖



- 東門
- 埔心
- 義民
- 油車林
- 瓦北木
- 瓦中村
- 瓦南村
- 太平村
- 經口村
- 大華村
- 仁里村
- 舊館村
- 南館村
- 新館村
- 羅厝村
- 芎蕉村
- 二重村
- 梧鳳村
- 埤霞村
- 埤脚村

## 圖表

- 山地原住民 女生數
- 山地原住民 男生數
- 平地原住民 女生數
- 平地原住民 男生數

