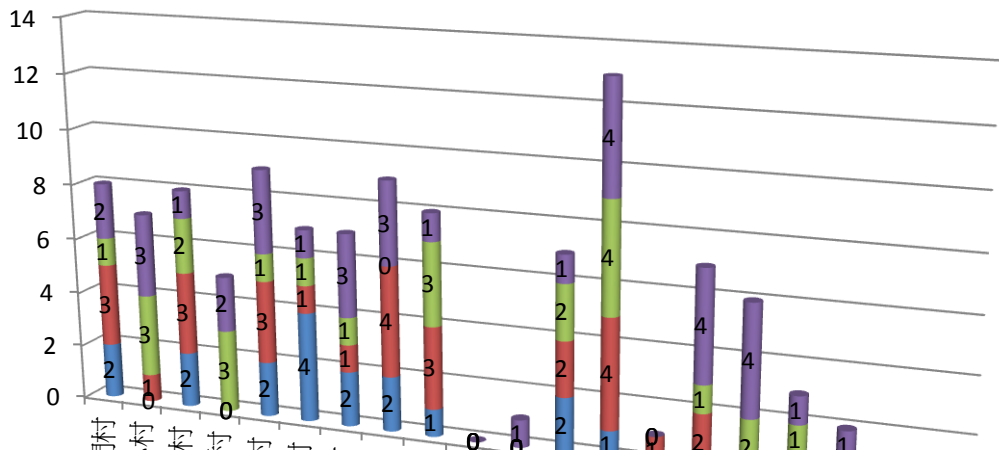


彰化縣埔心鄉104年10月份原住民人口數統計表

項 目	平地原住民			山地原住民			合計
	男生數	女生數	總計	男生數	女生數	總計	
東門村	2	3	5	1	2	3	8
埔心村	0	1	1	3	3	6	7
義民村	2	3	5	2	1	3	8
油車村	0	0	0	3	2	5	5
瓦北村	2	3	5	1	3	4	9
瓦中村	4	1	5	1	1	2	7
瓦南村	2	1	3	1	3	4	7
太平村	2	4	6	0	3	3	9
經口村	1	3	4	3	1	4	8
大華村	0	0	0	0	0	0	0
仁里村	0	0	0	0	1	1	1
舊館村	2	2	4	2	1	3	7
南館村	1	4	5	4	4	8	13
新館村	0	1	1	0	0	0	1
羅厝村	0	2	2	1	4	5	7
芎蕉村	0	0	0	2	4	6	6
二重村	0	1	1	1	1	2	3
梧鳳村	0	0	0	1	1	2	2
埤霞村	0	0	0	0	0	0	0
埤脚村	0	0	0	0	0	0	0

彰化縣埔心鄉104年9月份原住民統計圖



東門  
埔心  
義民  
油車林  
瓦北木  
瓦中村  
瓦南村  
太平村  
經口村  
大華村  
仁里村  
舊館村  
南館村  
新館村  
羅厝村  
芎蕉村  
二重村  
梧鳳村  
埤霞村  
埤脚村

## 圖表

- 山地原住民 女生數
- 山地原住民 男生數
- 平地原住民 女生數
- 平地原住民 男生數

