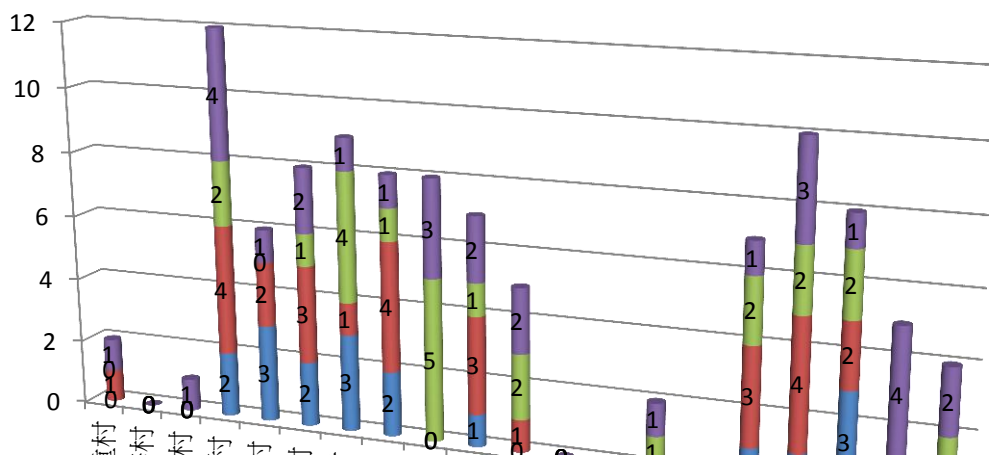


### 彰化縣埔心鄉99年6月份原住民人口數統計表

項 目	平地原住民			山地原住民			合計
	男生數	女生數	總計	男生數	女生數	總計	
二重村	0	1	1	0	1	1	2
大華村	0	0	0	0	0	0	0
仁里村	0	0	0	0	1	1	1
太平村	2	4	6	2	4	6	12
瓦中村	3	2	5	0	1	1	6
瓦北村	2	3	5	1	2	3	8
瓦南村	3	1	4	4	1	5	9
東門村	2	4	6	1	1	2	8
油車村	0	0	0	5	3	8	8
南館村	1	3	4	1	2	3	7
埔心村	0	1	1	2	2	4	5
埤霞村	0	0	0	0	0	0	0
埤腳村	0	0	0	0	0	0	0
梧鳳村	0	0	0	1	1	2	2
新館村	0	0	0	0	0	0	0
經口村	1	3	4	2	1	3	7
義民村	1	4	5	2	3	5	10
舊館村	3	2	5	2	1	3	8
羅厝村	0	0	0	1	4	5	5
芎蕉村	0	0	0	2	2	4	4

### 彰化縣埔心鄉99年6月份原住民統計圖



二重  
大華  
仁里  
太平  
瓦中  
瓦北  
瓦南  
東門  
油車  
南館  
埔心  
埤霞  
埤腳  
梧鳳  
新館  
經口  
義民  
舊館  
羅厝  
芎蕉

# 表

- 山地原住民 女生數
- 山地原住民 男生數
- 平地原住民 女生數
- 平地原住民 男生數

