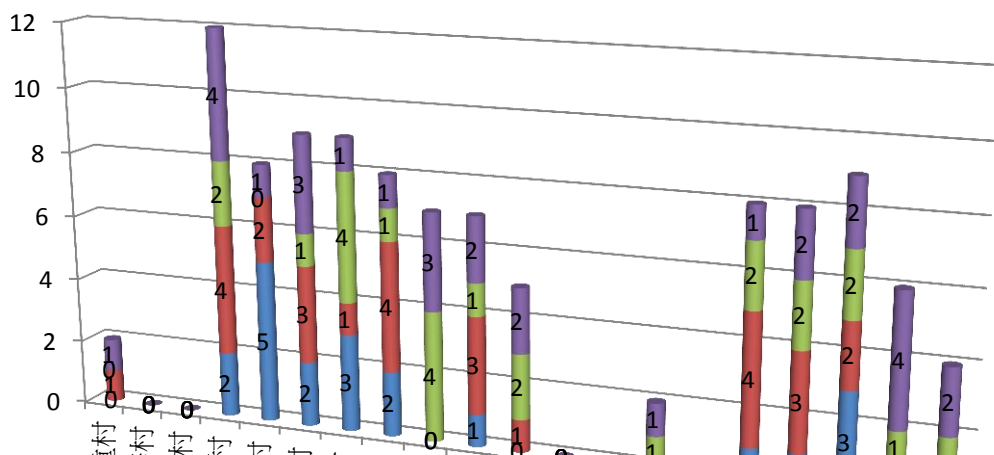
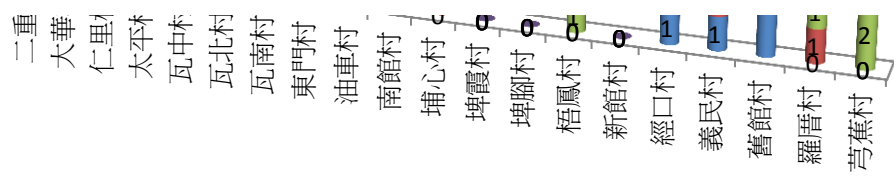


彰化縣埔心鄉100年4月份原住民人口數統計表

項 目	平地原住民			山地原住民			合計
	男生數	女生數	總計	男生數	女生數	總計	
二重村	0	1	1	0	1	1	2
大華村	0	0	0	0	0	0	0
仁里村	0	0	0	0	0	0	0
太平村	2	4	6	2	4	6	12
瓦中村	5	2	7	0	1	1	8
瓦北村	2	3	5	1	3	4	9
瓦南村	3	1	4	4	1	5	9
東門村	2	4	6	1	1	2	8
油車村	0	0	0	4	3	7	7
南館村	1	3	4	1	2	3	7
埔心村	0	1	1	2	2	4	5
埤霞村	0	0	0	0	0	0	0
埤腳村	0	0	0	0	0	0	0
梧鳳村	0	0	0	1	1	2	2
新館村	0	0	0	0	0	0	0
經口村	1	4	5	2	1	3	8
義民村	1	3	4	2	2	4	8
舊館村	3	2	5	2	2	4	9
羅厝村	0	1	1	1	4	5	6
芎蕉村	0	0	0	2	2	4	4

彰化縣埔心鄉100年4月份原住民統計圖





## 圖表

- 山地原住民 女生數
- 山地原住民 男生數
- 平地原住民 女生數
- 平地原住民 男生數

