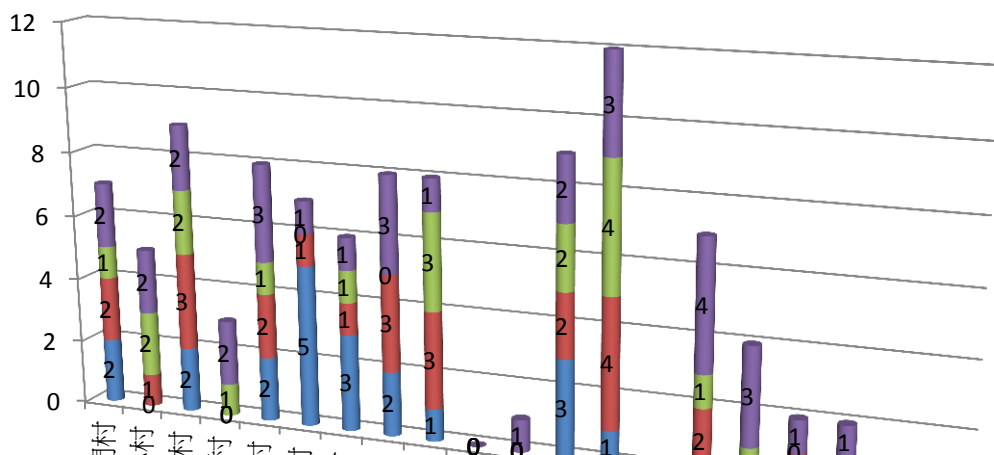


彰化縣埔心鄉103年8月份原住民人口數統計表

項 目	平地原住民			山地原住民			合計
	男生數	女生數	總計	男生數	女生數	總計	
東門村	2	2	4	1	2	3	7
埔心村	0	1	1	2	2	4	5
義民村	2	3	5	2	2	4	9
油車村	0	0	0	1	2	3	3
瓦北村	2	2	4	1	3	4	8
瓦中村	5	1	6	0	1	1	7
瓦南村	3	1	4	1	1	2	6
太平村	2	3	5	0	3	3	8
經口村	1	3	4	3	1	4	8
大華村	0	0	0	0	0	0	0
仁里村	0	0	0	0	1	1	1
舊館村	3	2	5	2	2	4	9
南館村	1	4	5	4	3	7	12
新館村	0	0	0	0	0	0	0
羅厝村	0	2	2	1	4	5	7
芎蕉村	0	0	0	1	3	4	4
二重村	0	1	1	0	1	1	2
梧鳳村	0	0	0	1	1	2	2
埤霞村	0	0	0	0	0	0	0
埤脚村	0	0	0	0	0	0	0

彰化縣埔心鄉103年8月份原住民統計圖



東門  
埔心  
義民  
油車  
瓦北  
瓦中  
瓦南  
太平  
經口  
大華  
仁里  
舊館  
南館  
新館  
羅厝  
芎蕉  
二重  
梧鳳  
埤霞  
埤脚

## 圖表

- 山地原住民 女生數
- 山地原住民 男生數
- 平地原住民 女生數
- 平地原住民 男生數

