

彰化縣埔鹽鄉105年11月份現住人口數按性別年齡分類統計表

單位：人

總計	32799
男	17234
女	15565

性別	0 ~ 4 歲					
	合計	0歲	1歲	2歲	3歲	4歲
計	1425	314	317	266	263	265
男	751	172	173	125	141	140
女	674	142	144	141	122	125

性別	5 ~ 9 歲					
	合計	5歲	6歲	7歲	8歲	9歲
計	1011	212	165	202	196	236
男	523	111	98	99	94	121
女	488	101	67	103	102	115

性別	10 ~ 14 歲					
	合計	10歲	11歲	12歲	13歲	14歲
計	1240	244	218	225	266	287
男	654	133	103	128	145	145
女	586	111	115	97	121	142

性別	15 ~ 19 歲					
	合計	15歲	16歲	17歲	18歲	19歲
計	2130	352	444	439	385	510
男	1127	191	245	237	206	248
女	1003	161	199	202	179	262

性別	20 ~ 24 歲					
	合計	20歲	21歲	22歲	23歲	24歲
計	2429	505	472	488	487	477
男	1279	268	230	283	248	250
女	1150	237	242	205	239	227

性別	25 ~ 29 歲					
	合計	25歲	26歲	27歲	28歲	29歲
計	2447	442	474	477	518	536
男	1301	220	272	252	270	287
女	1146	222	202	225	248	249

性別	30 ~ 34 歲					
	合計	30歲	31歲	32歲	33歲	34歲
計	2653	456	544	554	537	562
男	1382	257	276	274	266	309
女	1271	199	268	280	271	253

性別	35 ~ 39 歲					
	合計	35歲	36歲	37歲	38歲	39歲
計	2606	559	484	550	517	496
男	1404	312	254	275	289	274
女	1202	247	230	275	228	222

性別	40 ~ 44 歲					
	合計	40歲	41歲	42歲	43歲	44歲
計	2296	501	493	436	429	437
男	1236	240	281	244	221	250
女	1060	261	212	192	208	187

性別	45 ~ 49 歲					
	合計	45歲	46歲	47歲	48歲	49歲
計	2296	463	443	473	469	448
男	1273	257	239	273	250	254
女	1023	206	204	200	219	194

性別	50 ~ 54 歲					
	合計	50歲	51歲	52歲	53歲	54歲
計	2542	491	520	527	491	513
男	1419	271	300	290	281	277
女	1123	220	220	237	210	236

性別	55 ~ 59 歲					
	合計	55歲	56歲	57歲	58歲	59歲
計	2287	498	491	456	444	398
男	1286	267	270	270	260	219
女	1001	231	221	186	184	179

彰化縣埔鹽鄉105年11月份現住人口數按性別年齡分類統計表

單位：人

性別	60 ~ 64 歲					
	合計	60歲	61歲	62歲	63歲	64歲
計	1899	447	410	337	356	349
男	1033	253	207	189	200	184
女	866	194	203	148	156	165

性別	65 ~ 69 歲					
	合計	65歲	66歲	67歲	68歲	69歲
計	1505	404	306	303	246	246
男	764	217	152	143	130	122
女	741	187	154	160	116	124

性別	70 ~ 74 歲					
	合計	70歲	71歲	72歲	73歲	74歲
計	1168	225	171	260	269	243
男	580	112	77	139	139	113
女	588	113	94	121	130	130

性別	75 ~ 79 歲					
	合計	75歲	76歲	77歲	78歲	79歲
計	1203	240	254	262	237	210
男	579	111	118	140	120	90
女	624	129	136	122	117	120

性別	80 ~ 84 歲					
	合計	80歲	81歲	82歲	83歲	84歲
計	912	214	190	183	157	168
男	398	100	87	77	61	73
女	514	114	103	106	96	95

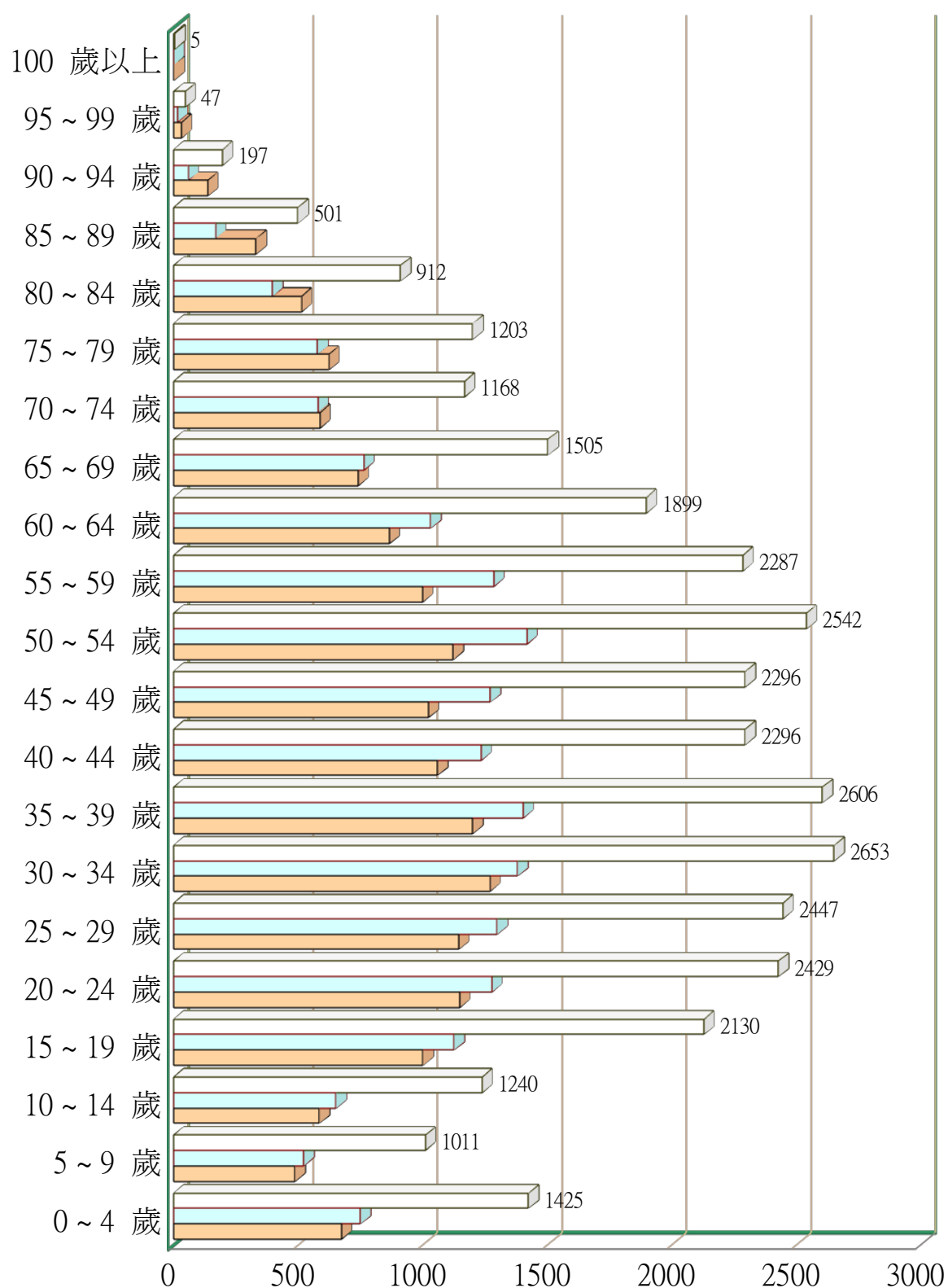
性別	85 ~ 89 歲					
	合計	85歲	86歲	87歲	88歲	89歲
計	501	123	117	106	83	72
男	169	47	38	33	30	21
女	332	76	79	73	53	51

性別	90 ~ 94 歲					
	合計	90歲	91歲	92歲	93歲	94歲
計	197	62	48	28	38	21
男	59	24	14	8	8	5
女	138	38	34	20	30	16

性別	95 ~ 99 歲					
	合計	95歲	96歲	97歲	98歲	99歲
計	47	15	13	11	6	2
男	15	3	3	5	3	1
女	32	12	10	6	3	1

性別	100 歲以上					
	合計					
計	5					
男	2					
女	3					

彰化縣埔鹽鄉105年11月份現住人口數按性別年齡分類統計圖



彰化縣埔鹽鄉105年11月份現住人口數按性別年齡分類統計百分比表

性別 年齡	男性		女性		合計	
	人數	百分比	人數	百分比	人數	百分比
0 ~ 4 歲	751	4.358 %	674	4.330 %	1,425	4.345 %
5 ~ 9 歲	523	3.035 %	488	3.135 %	1,011	3.082 %
10 ~ 14 歲	654	3.795 %	586	3.765 %	1,240	3.781 %
15 ~ 19 歲	1,127	6.539 %	1,003	6.444 %	2,130	6.494 %
20 ~ 24 歲	1,279	7.421 %	1,150	7.388 %	2,429	7.406 %
25 ~ 29 歲	1,301	7.549 %	1,146	7.363 %	2,447	7.461 %
30 ~ 34 歲	1,382	8.019 %	1,271	8.166 %	2,653	8.089 %
35 ~ 39 歲	1,404	8.147 %	1,202	7.722 %	2,606	7.945 %
40 ~ 44 歲	1,236	7.172 %	1,060	6.810 %	2,296	7.000 %
45 ~ 49 歲	1,273	7.387 %	1,023	6.572 %	2,296	7.000 %
50 ~ 54 歲	1,419	8.234 %	1,123	7.215 %	2,542	7.750 %
55 ~ 59 歲	1,286	7.462 %	1,001	6.431 %	2,287	6.973 %
60 ~ 64 歲	1,033	5.994 %	866	5.564 %	1,899	5.790 %
65 ~ 69 歲	764	4.433 %	741	4.761 %	1,505	4.589 %
70 ~ 74 歲	580	3.365 %	588	3.778 %	1,168	3.561 %
75 ~ 79 歲	579	3.360 %	624	4.009 %	1,203	3.668 %
80 ~ 84 歲	398	2.309 %	514	3.302 %	912	2.781 %
85 ~ 89 歲	169	0.981 %	332	2.133 %	501	1.528 %
90 ~ 94 歲	59	0.342 %	138	0.887 %	197	0.601 %
95 ~ 99 歲	15	0.087 %	32	0.206 %	47	0.143 %
100 歲以上	2	0.012 %	3	0.019 %	5	0.015 %
總計	17,234	100%	15,565	100%	32,799	100%