

彰化縣埔鹽鄉105年8月份現住人口數按性別年齡分類統計表

單位：人

總計	32875
男	17253
女	15622

性別	0 ~ 4 歲					
	合計	0歲	1歲	2歲	3歲	4歲
計	1449	330	328	251	266	274
男	755	177	171	123	150	134
女	694	153	157	128	116	140

性別	5 ~ 9 歲					
	合計	5歲	6歲	7歲	8歲	9歲
計	1015	205	167	197	196	250
男	529	118	93	93	98	127
女	486	87	74	104	98	123

性別	10 ~ 14 歲					
	合計	10歲	11歲	12歲	13歲	14歲
計	1243	245	254	205	249	290
男	644	125	118	128	131	142
女	599	120	136	77	118	148

性別	15 ~ 19 歲					
	合計	15歲	16歲	17歲	18歲	19歲
計	2220	408	435	429	416	532
男	1176	233	228	227	219	269
女	1044	175	207	202	197	263

性別	20 ~ 24 歲					
	合計	20歲	21歲	22歲	23歲	24歲
計	2407	494	453	479	499	482
男	1259	253	231	270	254	251
女	1148	241	222	209	245	231

性別	25 ~ 29 歲					
	合計	25歲	26歲	27歲	28歲	29歲
計	2436	435	480	491	524	506
男	1310	239	266	259	272	274
女	1126	196	214	232	252	232

性別	30 ~ 34 歲					
	合計	30歲	31歲	32歲	33歲	34歲
計	2715	502	545	558	569	541
男	1413	266	287	255	303	302
女	1302	236	258	303	266	239

性別	35 ~ 39 歲					
	合計	35歲	36歲	37歲	38歲	39歲
計	2617	530	548	505	511	523
男	1383	282	283	259	279	280
女	1234	248	265	246	232	243

性別	40 ~ 44 歲					
	合計	40歲	41歲	42歲	43歲	44歲
計	2264	486	470	443	426	439
男	1234	241	274	235	241	243
女	1030	245	196	208	185	196

性別	45 ~ 49 歲					
	合計	45歲	46歲	47歲	48歲	49歲
計	2311	482	431	464	457	477
男	1278	267	226	273	244	268
女	1033	215	205	191	213	209

性別	50 ~ 54 歲					
	合計	50歲	51歲	52歲	53歲	54歲
計	2547	510	504	516	507	510
男	1419	296	285	278	289	271
女	1128	214	219	238	218	239

性別	55 ~ 59 歲					
	合計	55歲	56歲	57歲	58歲	59歲
計	2269	495	479	449	452	394
男	1289	271	273	262	262	221
女	980	224	206	187	190	173

彰化縣埔鹽鄉105年8月份現住人口數按性別年齡分類統計表

單位：人

性別	60 ~ 64 歲					
	合計	60歲	61歲	62歲	63歲	64歲
計	1908	430	397	352	346	383
男	1029	233	195	212	182	207
女	879	197	202	140	164	176

性別	65 ~ 69 歲					
	合計	65歲	66歲	67歲	68歲	69歲
計	1458	393	290	279	248	248
男	739	209	137	146	127	120
女	719	184	153	133	121	128

性別	70 ~ 74 歲					
	合計	70歲	71歲	72歲	73歲	74歲
計	1171	183	206	284	250	248
男	571	89	97	150	123	112
女	600	94	109	134	127	136

性別	75 ~ 79 歲					
	合計	75歲	76歲	77歲	78歲	79歲
計	1203	254	258	243	244	204
男	591	124	124	128	119	96
女	612	130	134	115	125	108

性別	80 ~ 84 歲					
	合計	80歲	81歲	82歲	83歲	84歲
計	908	219	191	175	162	161
男	397	102	88	65	66	76
女	511	117	103	110	96	85

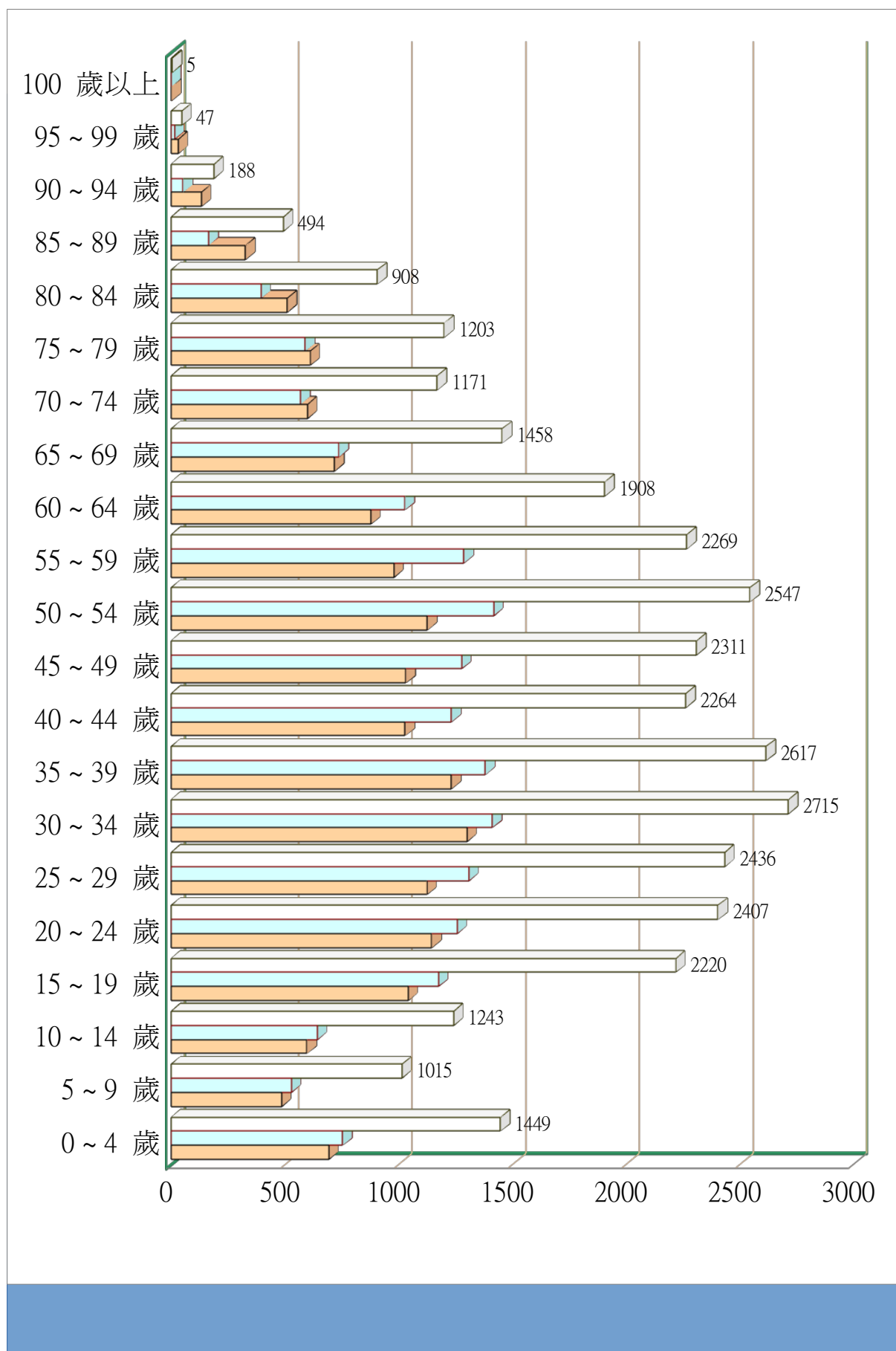
性別	85 ~ 89 歲					
	合計	85歲	86歲	87歲	88歲	89歲
計	494	120	110	112	81	71
男	166	42	37	36	30	21
女	328	78	73	76	51	50

性別	90 ~ 94 歲					
	合計	90歲	91歲	92歲	93歲	94歲
計	188	59	42	38	29	20
男	54	23	11	9	6	5
女	134	36	31	29	23	15

性別	95 ~ 99 歲					
	合計	95歲	96歲	97歲	98歲	99歲
計	47	17	16	8	4	2
男	15	3	3	5	3	1
女	32	14	13	3	1	1

性別	100 歲以上					
	合計					
計	5					
男	2					
女	3					

彰化縣埔鹽鄉105年8月份現住人口數按性別年齡分類統計圖



彰化縣埔鹽鄉105年8月份現住人口數按性別年齡分類統計百分比表

性別 年齡	男性		女性		合計	
	人數	百分比	人數	百分比	人數	百分比
0 ~ 4 歲	755	4.376 %	694	4.442 %	1,449	4.408 %
5 ~ 9 歲	529	3.066 %	486	3.111 %	1,015	3.088 %
10 ~ 14 歲	644	3.733 %	599	3.834 %	1,243	3.781 %
15 ~ 19 歲	1,176	6.816 %	1,044	6.683 %	2,220	6.753 %
20 ~ 24 歲	1,259	7.297 %	1,148	7.349 %	2,407	7.322 %
25 ~ 29 歲	1,310	7.593 %	1,126	7.208 %	2,436	7.410 %
30 ~ 34 歲	1,413	8.190 %	1,302	8.334 %	2,715	8.259 %
35 ~ 39 歲	1,383	8.016 %	1,234	7.899 %	2,617	7.961 %
40 ~ 44 歲	1,234	7.152 %	1,030	6.593 %	2,264	6.887 %
45 ~ 49 歲	1,278	7.407 %	1,033	6.612 %	2,311	7.030 %
50 ~ 54 歲	1,419	8.225 %	1,128	7.221 %	2,547	7.748 %
55 ~ 59 歲	1,289	7.471 %	980	6.273 %	2,269	6.902 %
60 ~ 64 歲	1,029	5.964 %	879	5.627 %	1,908	5.804 %
65 ~ 69 歲	739	4.283 %	719	4.602 %	1,458	4.435 %
70 ~ 74 歲	571	3.310 %	600	3.841 %	1,171	3.562 %
75 ~ 79 歲	591	3.425 %	612	3.918 %	1,203	3.659 %
80 ~ 84 歲	397	2.301 %	511	3.271 %	908	2.762 %
85 ~ 89 歲	166	0.962 %	328	2.100 %	494	1.503 %
90 ~ 94 歲	54	0.313 %	134	0.858 %	188	0.572 %
95 ~ 99 歲	15	0.087 %	32	0.205 %	47	0.143 %
100 歲以上	2	0.012 %	3	0.019 %	5	0.015 %
總計	17,253	100%	15,622	100%	32,875	100%