

彰化縣埔鹽鄉105年2月份現住人口數按性別年齡分類統計表

單位：人

總計	32860
男	17257
女	15603

性別	0 ~ 4 歲					
	合計	0歲	1歲	2歲	3歲	4歲
計	1389	311	306	255	275	242
男	719	165	157	135	148	114
女	670	146	149	120	127	128

性別	5 ~ 9 歲					
	合計	5歲	6歲	7歲	8歲	9歲
計	1065	195	200	203	206	261
男	554	120	96	91	112	135
女	511	75	104	112	94	126

性別	10 ~ 14 歲					
	合計	10歲	11歲	12歲	13歲	14歲
計	1263	242	244	237	240	300
男	659	119	124	142	116	158
女	604	123	120	95	124	142

性別	15 ~ 19 歲					
	合計	15歲	16歲	17歲	18歲	19歲
計	2238	436	418	388	482	514
男	1175	241	225	201	244	264
女	1063	195	193	187	238	250

性別	20 ~ 24 歲					
	合計	20歲	21歲	22歲	23歲	24歲
計	2396	475	487	493	456	485
男	1262	244	267	269	225	257
女	1134	231	220	224	231	228

性別	25 ~ 29 歲					
	合計	25歲	26歲	27歲	28歲	29歲
計	2466	468	475	512	518	493
男	1329	253	258	263	282	273
女	1137	215	217	249	236	220

性別	30 ~ 34 歲					
	合計	30歲	31歲	32歲	33歲	34歲
計	2756	525	546	568	533	584
男	1445	278	270	281	280	336
女	1311	247	276	287	253	248

性別	35 ~ 39 歲					
	合計	35歲	36歲	37歲	38歲	39歲
計	2589	493	555	531	476	534
男	1355	248	283	293	265	266
女	1234	245	272	238	211	268

性別	40 ~ 44 歲					
	合計	40歲	41歲	42歲	43歲	44歲
計	2258	495	442	433	432	456
男	1237	271	247	235	235	249
女	1021	224	195	198	197	207

性別	45 ~ 49 歲					
	合計	45歲	46歲	47歲	48歲	49歲
計	2311	457	444	485	433	492
男	1281	251	253	258	248	271
女	1030	206	191	227	185	221

性別	50 ~ 54 歲					
	合計	50歲	51歲	52歲	53歲	54歲
計	2571	515	523	496	517	520
男	1440	294	302	273	283	288
女	1131	221	221	223	234	232

性別	55 ~ 59 歲					
	合計	55歲	56歲	57歲	58歲	59歲
計	2273	477	474	460	395	467
男	1292	254	276	273	224	265
女	981	223	198	187	171	202

彰化縣埔鹽鄉105年2月份現住人口數按性別年齡分類統計表

單位：人

性別	60 ~ 64 歲					
	合計	60歲	61歲	62歲	63歲	64歲
計	1881	414	357	353	349	408
男	1015	215	190	201	182	227
女	866	199	167	152	167	181

性別	65 ~ 69 歲					
	合計	65歲	66歲	67歲	68歲	69歲
計	1382	320	314	254	267	227
男	695	162	144	140	133	116
女	687	158	170	114	134	111

性別	70 ~ 74 歲					
	合計	70歲	71歲	72歲	73歲	74歲
計	1189	175	237	271	268	238
男	583	79	117	149	128	110
女	606	96	120	122	140	128

性別	75 ~ 79 歲					
	合計	75歲	76歲	77歲	78歲	79歲
計	1213	262	264	236	234	217
男	594	124	134	121	104	111
女	619	138	130	115	130	106

性別	80 ~ 84 歲					
	合計	80歲	81歲	82歲	83歲	84歲
計	891	205	196	179	168	143
男	382	95	87	72	78	50
女	509	110	109	107	90	93

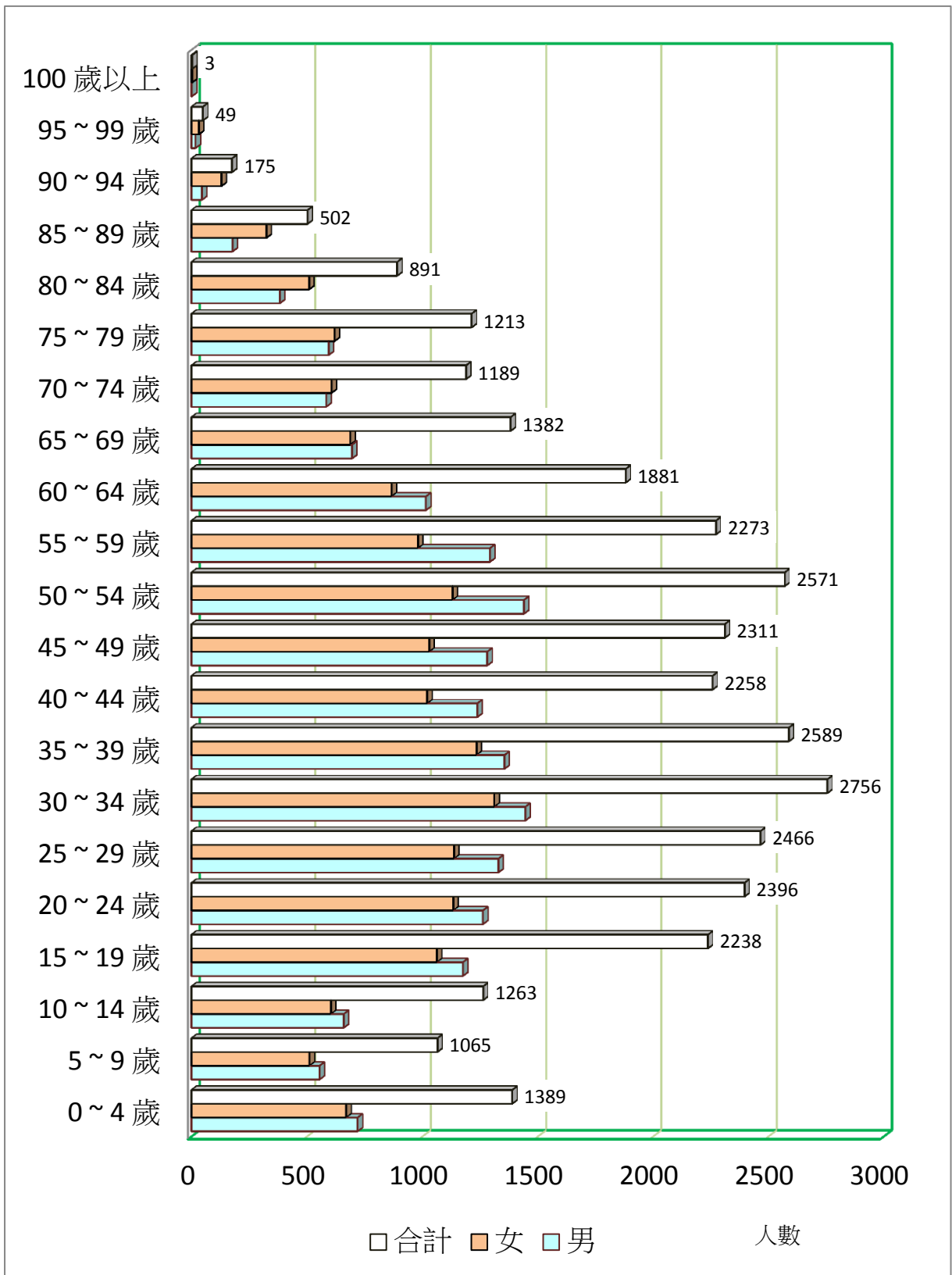
性別	85 ~ 89 歲					
	合計	85歲	86歲	87歲	88歲	89歲
計	502	127	115	105	73	82
男	177	45	47	33	25	27
女	325	82	68	72	48	55

性別	90 ~ 94 歲					
	合計	90歲	91歲	92歲	93歲	94歲
計	175	56	33	40	29	17
男	45	17	10	8	7	3
女	130	39	23	32	22	14

性別	95 ~ 99 歲					
	合計	95歲	96歲	97歲	98歲	99歲
計	49	23	11	9	2	4
男	17	6	4	5	1	1
女	32	17	7	4	1	3

性別	100 歲以上					
	合計					
計	3					
男	1					
女	2					

彰化縣埔鹽鄉105年2月份現住人口數按性別年齡分類統計圖



總合計數：32860人

彰化縣埔鹽鄉105年2月份現住人口數按性別年齡分類統計百分比表

性別 年齡	男性		女性		合計	
	人數	百分比	人數	百分比	人數	百分比
0 ~ 4 歲	719	4.166 %	670	4.294 %	1,389	4.227 %
5 ~ 9 歲	554	3.210 %	511	3.275 %	1,065	3.241 %
10 ~ 14 歲	659	3.819 %	604	3.871 %	1,263	3.844 %
15 ~ 19 歲	1,175	6.809 %	1,063	6.813 %	2,238	6.811 %
20 ~ 24 歲	1,262	7.313 %	1,134	7.268 %	2,396	7.292 %
25 ~ 29 歲	1,329	7.701 %	1,137	7.287 %	2,466	7.505 %
30 ~ 34 歲	1,445	8.373 %	1,311	8.402 %	2,756	8.387 %
35 ~ 39 歲	1,355	7.852 %	1,234	7.909 %	2,589	7.879 %
40 ~ 44 歲	1,237	7.168 %	1,021	6.544 %	2,258	6.872 %
45 ~ 49 歲	1,281	7.423 %	1,030	6.601 %	2,311	7.033 %
50 ~ 54 歲	1,440	8.344 %	1,131	7.249 %	2,571	7.824 %
55 ~ 59 歲	1,292	7.487 %	981	6.287 %	2,273	6.917 %
60 ~ 64 歲	1,015	5.882 %	866	5.550 %	1,881	5.724 %
65 ~ 69 歲	695	4.027 %	687	4.403 %	1,382	4.206 %
70 ~ 74 歲	583	3.378 %	606	3.884 %	1,189	3.618 %
75 ~ 79 歲	594	3.442 %	619	3.967 %	1,213	3.691 %
80 ~ 84 歲	382	2.214 %	509	3.262 %	891	2.712 %
85 ~ 89 歲	177	1.026 %	325	2.083 %	502	1.528 %
90 ~ 94 歲	45	0.261 %	130	0.833 %	175	0.533 %
95 ~ 99 歲	17	0.099 %	32	0.205 %	49	0.149 %
100 歲以上	1	0.006 %	2	0.013 %	3	0.009 %
總計	17,257	100%	15,603	100%	32,860	100%