

彰化縣埔鹽鄉105年1月份現住人口數按性別年齡分類統計表

單位：人

總計	32918
男	17282
女	15636

性別	0 ~ 4 歲					
	合計	0歲	1歲	2歲	3歲	4歲
計	1402	318	294	265	290	235
男	732	170	147	141	154	120
女	670	148	147	124	136	115

性別	5 ~ 9 歲					
	合計	5歲	6歲	7歲	8歲	9歲
計	1067	190	212	199	210	256
男	548	115	98	90	114	131
女	519	75	114	109	96	125

性別	10 ~ 14 歲					
	合計	10歲	11歲	12歲	13歲	14歲
計	1286	251	248	242	247	298
男	669	122	127	140	123	157
女	617	129	121	102	124	141

性別	15 ~ 19 歲					
	合計	15歲	16歲	17歲	18歲	19歲
計	2246	434	433	380	478	521
男	1178	237	238	194	241	268
女	1068	197	195	186	237	253

性別	20 ~ 24 歲					
	合計	20歲	21歲	22歲	23歲	24歲
計	2387	472	490	491	458	476
男	1258	249	267	265	230	247
女	1129	223	223	226	228	229

性別	25 ~ 29 歲					
	合計	25歲	26歲	27歲	28歲	29歲
計	2465	485	466	516	518	480
男	1329	267	248	268	280	266
女	1136	218	218	248	238	214

性別	30 ~ 34 歲					
	合計	30歲	31歲	32歲	33歲	34歲
計	2780	539	556	571	539	575
男	1453	283	277	277	289	327
女	1327	256	279	294	250	248

性別	35 ~ 39 歲					
	合計	35歲	36歲	37歲	38歲	39歲
計	2585	495	556	522	496	516
男	1355	253	286	286	277	253
女	1230	242	270	236	219	263

性別	40 ~ 44 歲					
	合計	40歲	41歲	42歲	43歲	44歲
計	2271	496	445	427	443	460
男	1247	271	251	228	248	249
女	1024	225	194	199	195	211

性別	45 ~ 49 歲					
	合計	45歲	46歲	47歲	48歲	49歲
計	2312	448	450	489	432	493
男	1287	249	254	258	249	277
女	1025	199	196	231	183	216

性別	50 ~ 54 歲					
	合計	50歲	51歲	52歲	53歲	54歲
計	2580	529	512	519	521	499
男	1444	301	289	283	295	276
女	1136	228	223	236	226	223

性別	55 ~ 59 歲					
	合計	55歲	56歲	57歲	58歲	59歲
計	2262	503	442	457	409	451
男	1283	261	265	266	235	256
女	979	242	177	191	174	195

彰化縣埔鹽鄉105年1月份現住人口數按性別年齡分類統計表

單位：人

性別	60 ~ 64 歲					
	合計	60歲	61歲	62歲	63歲	64歲
計	1884	425	342	342	352	423
男	1010	218	181	200	184	227
女	874	207	161	142	168	196

性別	65 ~ 69 歲					
	合計	65歲	66歲	67歲	68歲	69歲
計	1369	313	309	256	261	230
男	691	159	144	143	129	116
女	678	154	165	113	132	114

性別	70 ~ 74 歲					
	合計	70歲	71歲	72歲	73歲	74歲
計	1197	178	241	266	263	249
男	587	84	119	143	125	116
女	610	94	122	123	138	133

性別	75 ~ 79 歲					
	合計	75歲	76歲	77歲	78歲	79歲
計	1204	261	267	226	237	213
男	588	120	141	115	105	107
女	616	141	126	111	132	106

性別	80 ~ 84 歲					
	合計	80歲	81歲	82歲	83歲	84歲
計	891	212	200	170	165	144
男	382	99	90	67	77	49
女	509	113	110	103	88	95

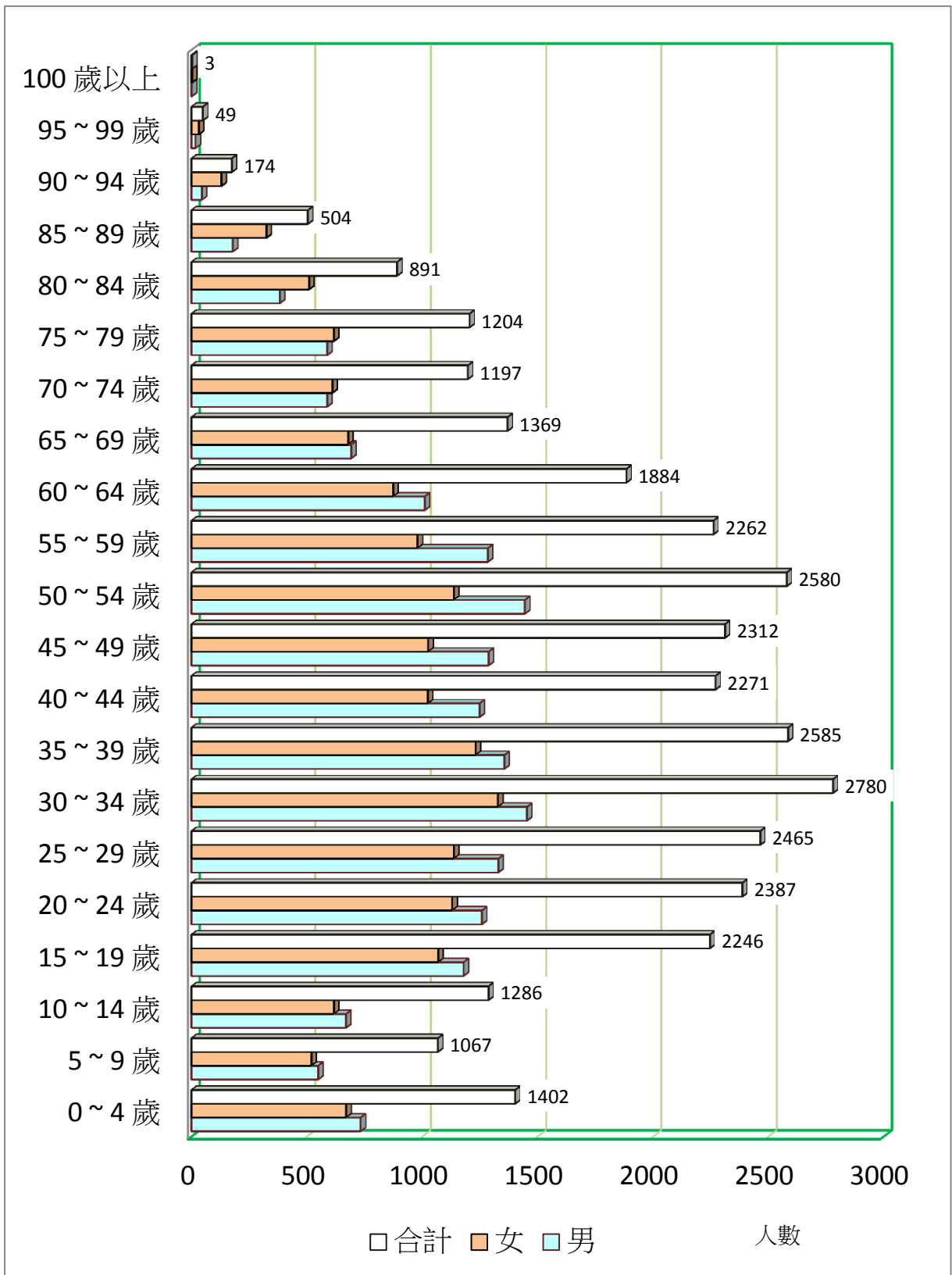
性別	85 ~ 89 歲					
	合計	85歲	86歲	87歲	88歲	89歲
計	504	136	109	105	72	82
男	179	52	43	31	25	28
女	325	84	66	74	47	54

性別	90 ~ 94 歲					
	合計	90歲	91歲	92歲	93歲	94歲
計	174	61	28	41	29	15
男	44	18	8	10	6	2
女	130	43	20	31	23	13

性別	95 ~ 99 歲					
	合計	95歲	96歲	97歲	98歲	99歲
計	49	24	9	10	2	4
男	17	6	4	5	1	1
女	32	18	5	5	1	3

性別	100 歲以上					
	合計					
計	3					
男	1					
女	2					

彰化縣埔鹽鄉105年1月份現住人口數按性別年齡分類統計圖



總合計數：32918人

彰化縣埔鹽鄉105年1月份現住人口數按性別年齡分類統計百分比表

性別 年齡	男性		女性		合計	
	人數	百分比	人數	百分比	人數	百分比
0 ~ 4 歲	732	4.236 %	670	4.285 %	1,402	4.259 %
5 ~ 9 歲	548	3.171 %	519	3.319 %	1,067	3.241 %
10 ~ 14 歲	669	3.871 %	617	3.946 %	1,286	3.907 %
15 ~ 19 歲	1,178	6.816 %	1,068	6.830 %	2,246	6.823 %
20 ~ 24 歲	1,258	7.279 %	1,129	7.221 %	2,387	7.251 %
25 ~ 29 歲	1,329	7.690 %	1,136	7.265 %	2,465	7.488 %
30 ~ 34 歲	1,453	8.408 %	1,327	8.487 %	2,780	8.445 %
35 ~ 39 歲	1,355	7.841 %	1,230	7.866 %	2,585	7.853 %
40 ~ 44 歲	1,247	7.216 %	1,024	6.549 %	2,271	6.899 %
45 ~ 49 歲	1,287	7.447 %	1,025	6.555 %	2,312	7.024 %
50 ~ 54 歲	1,444	8.356 %	1,136	7.265 %	2,580	7.838 %
55 ~ 59 歲	1,283	7.424 %	979	6.261 %	2,262	6.872 %
60 ~ 64 歲	1,010	5.844 %	874	5.590 %	1,884	5.723 %
65 ~ 69 歲	691	3.998 %	678	4.336 %	1,369	4.159 %
70 ~ 74 歲	587	3.397 %	610	3.901 %	1,197	3.636 %
75 ~ 79 歲	588	3.402 %	616	3.940 %	1,204	3.658 %
80 ~ 84 歲	382	2.210 %	509	3.255 %	891	2.707 %
85 ~ 89 歲	179	1.036 %	325	2.079 %	504	1.531 %
90 ~ 94 歲	44	0.255 %	130	0.831 %	174	0.529 %
95 ~ 99 歲	17	0.098 %	32	0.205 %	49	0.149 %
100 歲以上	1	0.006 %	2	0.013 %	3	0.009 %
<b>總計</b>	<b>17,282</b>	<b>100%</b>	<b>15,636</b>	<b>100%</b>	<b>32,918</b>	<b>100%</b>