

彰化縣埔鹽鄉104年11月份現住人口數按性別年齡分類統計表

單位：人

總計	32962
男	17313
女	15649

性別	0 ~ 4 歲					
	合計	0歲	1歲	2歲	3歲	4歲
計	1397	319	288	279	274	237
男	729	176	135	153	144	121
女	668	143	153	126	130	116

性別	5 ~ 9 歲					
	合計	5歲	6歲	7歲	8歲	9歲
計	1081	185	213	203	235	245
男	555	106	99	98	123	129
女	526	79	114	105	112	116

性別	10 ~ 14 歲					
	合計	10歲	11歲	12歲	13歲	14歲
計	1314	250	265	236	253	310
男	682	117	141	132	123	169
女	632	133	124	104	130	141

性別	15 ~ 19 歲					
	合計	15歲	16歲	17歲	18歲	19歲
計	2251	430	432	383	501	505
男	1189	239	232	203	244	271
女	1062	191	200	180	257	234

性別	20 ~ 24 歲					
	合計	20歲	21歲	22歲	23歲	24歲
計	2376	477	477	489	477	456
男	1242	233	279	253	249	228
女	1134	244	198	236	228	228

性別	25 ~ 29 歲					
	合計	25歲	26歲	27歲	28歲	29歲
計	2491	484	478	514	544	471
男	1347	272	250	272	289	264
女	1144	212	228	242	255	207

性別	30 ~ 34 歲					
	合計	30歲	31歲	32歲	33歲	34歲
計	2794	548	562	546	565	573
男	1462	280	281	271	311	319
女	1332	268	281	275	254	254

性別	35 ~ 39 歲					
	合計	35歲	36歲	37歲	38歲	39歲
計	2574	488	563	520	498	505
男	1344	256	280	292	275	241
女	1230	232	283	228	223	264

性別	40 ~ 44 歲					
	合計	40歲	41歲	42歲	43歲	44歲
計	2272	492	438	432	449	461
男	1256	277	246	220	255	258
女	1016	215	192	212	194	203

性別	45 ~ 49 歲					
	合計	45歲	46歲	47歲	48歲	49歲
計	2338	446	482	468	450	492
男	1295	241	278	247	254	275
女	1043	205	204	221	196	217

性別	50 ~ 54 歲					
	合計	50歲	51歲	52歲	53歲	54歲
計	2568	527	526	496	514	505
男	1434	306	290	285	280	273
女	1134	221	236	211	234	232

性別	55 ~ 59 歲					
	合計	55歲	56歲	57歲	58歲	59歲
計	2255	492	460	448	399	456
男	1285	270	273	264	220	258
女	970	222	187	184	179	198

彰化縣埔鹽鄉104年11月份現住人口數按性別年齡分類統計表

單位：人

性別	60 ~ 64 歲					
	合計	60歲	61歲	62歲	63歲	64歲
計	1885	414	339	362	356	414
男	1015	210	190	206	188	221
女	870	204	149	156	168	193

性別	65 ~ 69 歲					
	合計	65歲	66歲	67歲	68歲	69歲
計	1347	310	307	250	247	233
男	677	156	148	133	124	116
女	670	154	159	117	123	117

性別	70 ~ 74 歲					
	合計	70歲	71歲	72歲	73歲	74歲
計	1212	176	263	276	252	245
男	594	78	141	145	116	114
女	618	98	122	131	136	131

性別	75 ~ 79 歲					
	合計	75歲	76歲	77歲	78歲	79歲
計	1209	260	265	244	217	223
男	591	119	142	126	97	107
女	618	141	123	118	120	116

性別	80 ~ 84 歲					
	合計	80歲	81歲	82歲	83歲	84歲
計	878	205	196	168	173	136
男	380	97	84	69	77	53
女	498	108	112	99	96	83

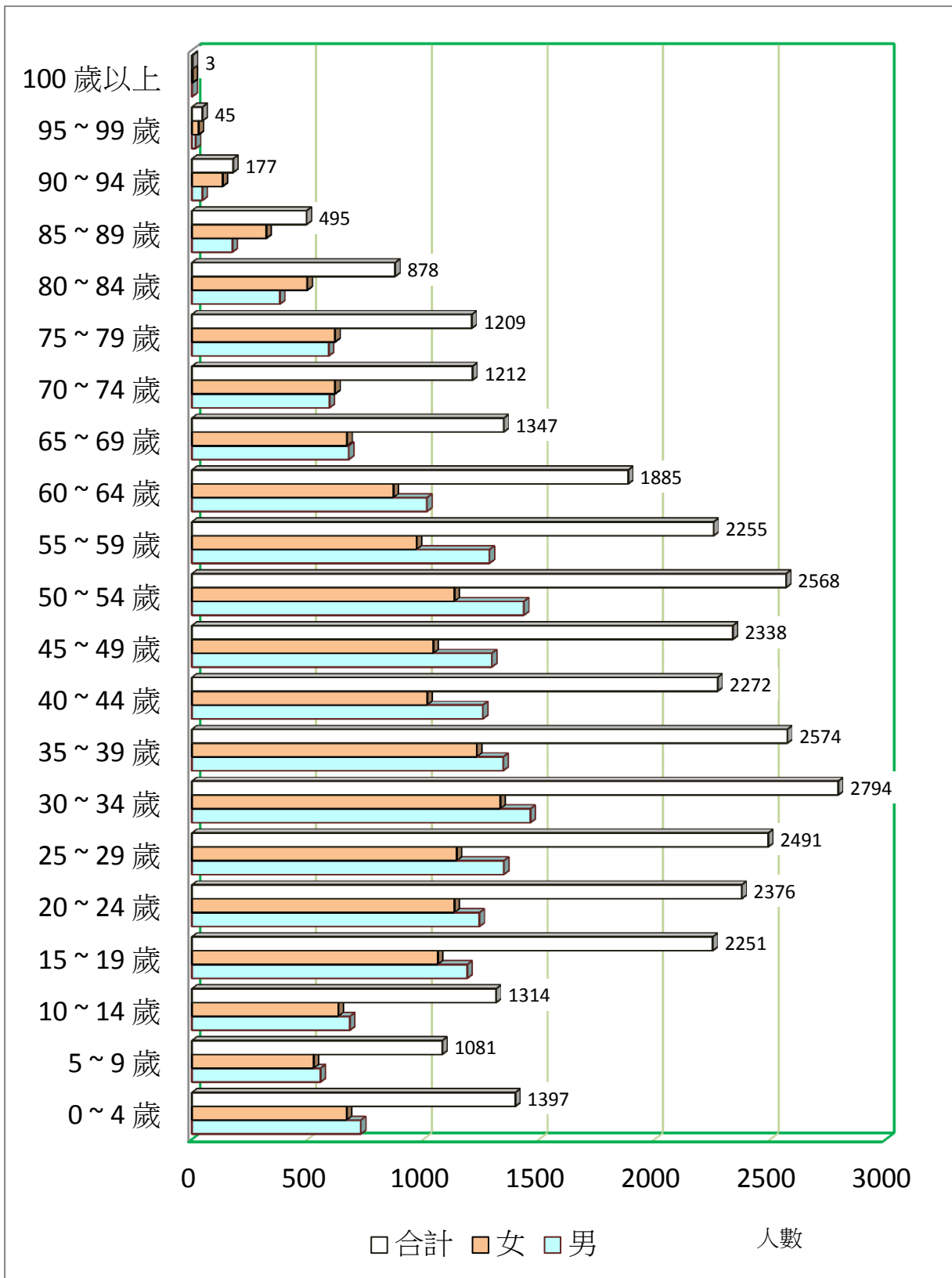
性別	85 ~ 89 歲					
	合計	85歲	86歲	87歲	88歲	89歲
計	495	132	121	91	79	72
男	174	48	42	32	25	27
女	321	84	79	59	54	45

性別	90 ~ 94 歲					
	合計	90歲	91歲	92歲	93歲	94歲
計	177	61	32	41	23	20
男	45	19	9	9	5	3
女	132	42	23	32	18	17

性別	95 ~ 99 歲					
	合計	95歲	96歲	97歲	98歲	99歲
計	45	20	12	7	2	4
男	16	5	6	3	1	1
女	29	15	6	4	1	3

性別	100 歲以上					
	合計					
計	3					
男	1					
女	2					

彰化縣埔鹽鄉104年11月份現住人口數按性別年齡分類統計圖



總合計數：32962人

彰化縣埔鹽鄉104年11月份現住人口數按性別年齡分類統計百分比表

性別 年齡	男性		女性		合計	
	人數	百分比	人數	百分比	人數	百分比
0 ~ 4 歲	729	4.211 %	668	4.269 %	1,397	4.238 %
5 ~ 9 歲	555	3.206 %	526	3.361 %	1,081	3.280 %
10 ~ 14 歲	682	3.939 %	632	4.039 %	1,314	3.986 %
15 ~ 19 歲	1,189	6.868 %	1,062	6.786 %	2,251	6.829 %
20 ~ 24 歲	1,242	7.174 %	1,134	7.246 %	2,376	7.208 %
25 ~ 29 歲	1,347	7.780 %	1,144	7.310 %	2,491	7.557 %
30 ~ 34 歲	1,462	8.445 %	1,332	8.512 %	2,794	8.476 %
35 ~ 39 歲	1,344	7.763 %	1,230	7.860 %	2,574	7.809 %
40 ~ 44 歲	1,256	7.255 %	1,016	6.492 %	2,272	6.893 %
45 ~ 49 歲	1,295	7.480 %	1,043	6.665 %	2,338	7.093 %
50 ~ 54 歲	1,434	8.283 %	1,134	7.246 %	2,568	7.791 %
55 ~ 59 歲	1,285	7.422 %	970	6.198 %	2,255	6.841 %
60 ~ 64 歲	1,015	5.863 %	870	5.559 %	1,885	5.719 %
65 ~ 69 歲	677	3.910 %	670	4.281 %	1,347	4.087 %
70 ~ 74 歲	594	3.431 %	618	3.949 %	1,212	3.677 %
75 ~ 79 歲	591	3.414 %	618	3.949 %	1,209	3.668 %
80 ~ 84 歲	380	2.195 %	498	3.182 %	878	2.664 %
85 ~ 89 歲	174	1.005 %	321	2.051 %	495	1.502 %
90 ~ 94 歲	45	0.260 %	132	0.844 %	177	0.537 %
95 ~ 99 歲	16	0.092 %	29	0.185 %	45	0.137 %
100 歲以上	1	0.006 %	2	0.013 %	3	0.009 %
總計	17,313	100%	15,649	100%	32,962	100%