

彰化縣埔鹽鄉104年4月份現住人口數按性別年齡分類統計表

單位：人

總計	33096
男	17362
女	15734

性別	0 ~ 4 歲					
	合計	0歲	1歲	2歲	3歲	4歲
計	1401	311	281	301	292	216
男	732	146	149	169	137	131
女	669	165	132	132	155	85

性別	5 ~ 9 歲					
	合計	5歲	6歲	7歲	8歲	9歲
計	1139	230	202	208	254	245
男	559	112	93	105	133	116
女	580	118	109	103	121	129

性別	10 ~ 14 歲					
	合計	10歲	11歲	12歲	13歲	14歲
計	1397	277	257	204	266	393
男	748	138	154	102	135	219
女	649	139	103	102	131	174

性別	15 ~ 19 歲					
	合計	15歲	16歲	17歲	18歲	19歲
計	2268	421	401	444	515	487
男	1171	229	206	226	267	243
女	1097	192	195	218	248	244

性別	20 ~ 24 歲					
	合計	20歲	21歲	22歲	23歲	24歲
計	2413	467	502	468	484	492
男	1279	264	272	238	251	254
女	1134	203	230	230	233	238

性別	25 ~ 29 歲					
	合計	25歲	26歲	27歲	28歲	29歲
計	2515	463	520	506	486	540
男	1346	250	275	266	274	281
女	1169	213	245	240	212	259

性別	30 ~ 34 歲					
	合計	30歲	31歲	32歲	33歲	34歲
計	2767	566	574	532	592	503
男	1445	286	286	282	331	260
女	1322	280	288	250	261	243

性別	35 ~ 39 歲					
	合計	35歲	36歲	37歲	38歲	39歲
計	2625	582	521	488	540	494
男	1384	288	286	263	283	264
女	1241	294	235	225	257	230

性別	40 ~ 44 歲					
	合計	40歲	41歲	42歲	43歲	44歲
計	2257	452	458	429	452	466
男	1247	254	246	234	250	263
女	1010	198	212	195	202	203

性別	45 ~ 49 歲					
	合計	45歲	46歲	47歲	48歲	49歲
計	2356	438	482	457	475	504
男	1314	239	267	247	270	291
女	1042	199	215	210	205	213

性別	50 ~ 54 歲					
	合計	50歲	51歲	52歲	53歲	54歲
計	2549	520	516	503	534	476
男	1409	295	292	267	294	261
女	1140	225	224	236	240	215

性別	55 ~ 59 歲					
	合計	55歲	56歲	57歲	58歲	59歲
計	2244	479	462	427	450	426
男	1271	278	269	242	262	220
女	973	201	193	185	188	206

彰化縣埔鹽鄉104年4月份現住人口數按性別年齡分類統計表

單位：人

性別	60 ~ 64 歲					
	合計	60歲	61歲	62歲	63歲	64歲
計	1812	369	345	353	404	341
男	982	200	196	185	222	179
女	830	169	149	168	182	162

性別	65 ~ 69 歲					
	合計	65歲	66歲	67歲	68歲	69歲
計	1295	312	289	262	251	181
男	649	147	158	130	128	86
女	646	165	131	132	123	95

性別	70 ~ 74 歲					
	合計	70歲	71歲	72歲	73歲	74歲
計	1275	229	276	269	243	258
男	629	111	151	130	115	122
女	646	118	125	139	128	136

性別	75 ~ 79 歲					
	合計	75歲	76歲	77歲	78歲	79歲
計	1213	281	243	251	214	224
男	596	138	129	116	113	100
女	617	143	114	135	101	124

性別	80 ~ 84 歲					
	合計	80歲	81歲	82歲	83歲	84歲
計	877	212	195	168	150	152
男	368	102	77	74	61	54
女	509	110	118	94	89	98

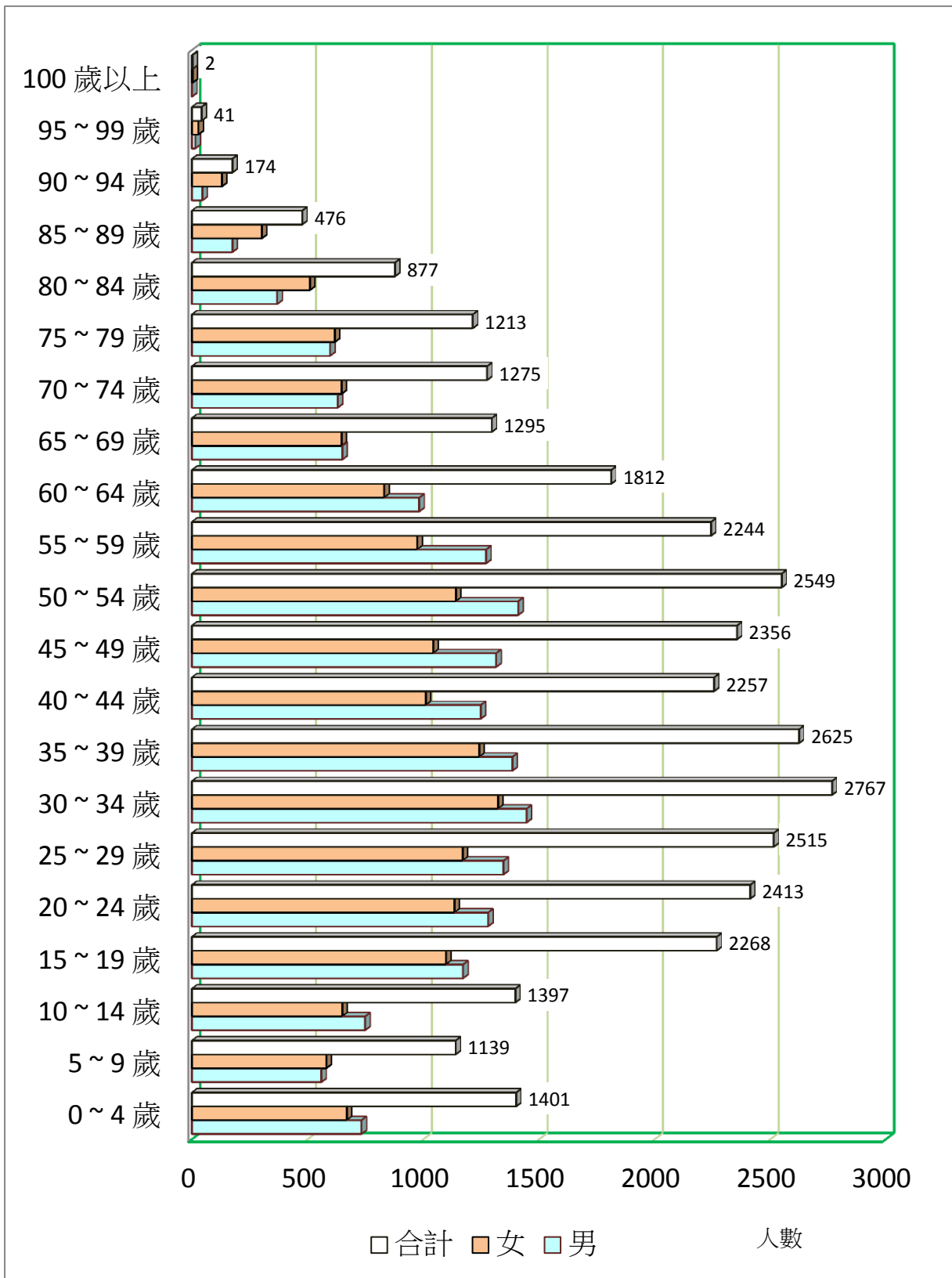
性別	85 ~ 89 歲					
	合計	85歲	86歲	87歲	88歲	89歲
計	476	122	118	90	93	53
男	174	52	37	35	31	19
女	302	70	81	55	62	34

性別	90 ~ 94 歲					
	合計	90歲	91歲	92歲	93歲	94歲
計	174	47	49	32	20	26
男	45	15	12	7	6	5
女	129	32	37	25	14	21

性別	95 ~ 99 歲					
	合計	95歲	96歲	97歲	98歲	99歲
計	41	19	7	6	5	4
男	14	6	3	3	1	1
女	27	13	4	3	4	3

性別	100 歲以上					
	合計					
計	2					
男	0					
女	2					

彰化縣埔鹽鄉104年4月份現住人口數按性別年齡分類統計圖



總合計數：33096人

彰化縣埔鹽鄉104年4月份現住人口數按性別年齡分類統計百分比表

性別 年齡	男性		女性		合計	
	人數	百分比	人數	百分比	人數	百分比
0 ~ 4 歲	732	4.216 %	669	4.252 %	1,401	4.233 %
5 ~ 9 歲	559	3.220 %	580	3.686 %	1,139	3.442 %
10 ~ 14 歲	748	4.308 %	649	4.125 %	1,397	4.221 %
15 ~ 19 歲	1,171	6.745 %	1,097	6.972 %	2,268	6.853 %
20 ~ 24 歲	1,279	7.367 %	1,134	7.207 %	2,413	7.291 %
25 ~ 29 歲	1,346	7.753 %	1,169	7.430 %	2,515	7.599 %
30 ~ 34 歲	1,445	8.323 %	1,322	8.402 %	2,767	8.361 %
35 ~ 39 歲	1,384	7.971 %	1,241	7.887 %	2,625	7.932 %
40 ~ 44 歲	1,247	7.182 %	1,010	6.419 %	2,257	6.820 %
45 ~ 49 歲	1,314	7.568 %	1,042	6.623 %	2,356	7.119 %
50 ~ 54 歲	1,409	8.115 %	1,140	7.245 %	2,549	7.702 %
55 ~ 59 歲	1,271	7.321 %	973	6.184 %	2,244	6.780 %
60 ~ 64 歲	982	5.656 %	830	5.275 %	1,812	5.475 %
65 ~ 69 歲	649	3.738 %	646	4.106 %	1,295	3.913 %
70 ~ 74 歲	629	3.623 %	646	4.106 %	1,275	3.852 %
75 ~ 79 歲	596	3.433 %	617	3.921 %	1,213	3.665 %
80 ~ 84 歲	368	2.120 %	509	3.235 %	877	2.650 %
85 ~ 89 歲	174	1.002 %	302	1.919 %	476	1.438 %
90 ~ 94 歲	45	0.259 %	129	0.820 %	174	0.526 %
95 ~ 99 歲	14	0.081 %	27	0.172 %	41	0.124 %
100 歲以上	0	0.000 %	2	0.013 %	2	0.006 %
總計	17,362	100%	15,734	100%	33,096	100%