

彰化縣埔鹽鄉104年3月份現住人口數按性別年齡分類統計表

單位：人

總計	33131
男	17386
女	15745

性別	0 ~ 4 歲					
	合計	0歲	1歲	2歲	3歲	4歲
計	1410	310	277	304	290	229
男	738	150	148	167	137	136
女	672	160	129	137	153	93

性別	5 ~ 9 歲					
	合計	5歲	6歲	7歲	8歲	9歲
計	1144	229	200	204	261	250
男	567	109	96	103	138	121
女	577	120	104	101	123	129

性別	10 ~ 14 歲					
	合計	10歲	11歲	12歲	13歲	14歲
計	1425	277	251	214	271	412
男	764	139	152	106	136	231
女	661	138	99	108	135	181

性別	15 ~ 19 歲					
	合計	15歲	16歲	17歲	18歲	19歲
計	2248	411	378	462	515	482
男	1164	222	194	242	266	240
女	1084	189	184	220	249	242

性別	20 ~ 24 歲					
	合計	20歲	21歲	22歲	23歲	24歲
計	2402	477	497	466	483	479
男	1267	270	264	239	246	248
女	1135	207	233	227	237	231

性別	25 ~ 29 歲					
	合計	25歲	26歲	27歲	28歲	29歲
計	2544	478	518	522	478	548
男	1366	259	272	276	270	289
女	1178	219	246	246	208	259

性別	30 ~ 34 歲					
	合計	30歲	31歲	32歲	33歲	34歲
計	2762	550	585	534	592	501
男	1435	273	294	280	336	252
女	1327	277	291	254	256	249

性別	35 ~ 39 歲					
	合計	35歲	36歲	37歲	38歲	39歲
計	2638	581	534	491	538	494
男	1393	295	287	272	272	267
女	1245	286	247	219	266	227

性別	40 ~ 44 歲					
	合計	40歲	41歲	42歲	43歲	44歲
計	2252	440	466	427	455	464
男	1244	249	251	232	253	259
女	1008	191	215	195	202	205

性別	45 ~ 49 歲					
	合計	45歲	46歲	47歲	48歲	49歲
計	2363	436	485	454	481	507
男	1312	244	265	245	275	283
女	1051	192	220	209	206	224

性別	50 ~ 54 歲					
	合計	50歲	51歲	52歲	53歲	54歲
計	2546	518	519	521	518	470
男	1412	301	292	280	287	252
女	1134	217	227	241	231	218

性別	55 ~ 59 歲					
	合計	55歲	56歲	57歲	58歲	59歲
計	2249	484	465	413	455	432
男	1272	282	272	236	260	222
女	977	202	193	177	195	210

彰化縣埔鹽鄉104年3月份現住人口數按性別年齡分類統計表

單位：人

性別	60 ~ 64 歲					
	合計	60歲	61歲	62歲	63歲	64歲
計	1799	354	350	359	405	331
男	977	193	203	184	222	175
女	822	161	147	175	183	156

性別	65 ~ 69 歲					
	合計	65歲	66歲	67歲	68歲	69歲
計	1286	336	263	272	235	180
男	643	155	150	133	120	85
女	643	181	113	139	115	95

性別	70 ~ 74 歲					
	合計	70歲	71歲	72歲	73歲	74歲
計	1291	234	275	272	238	272
男	640	115	152	133	110	130
女	651	119	123	139	128	142

性別	75 ~ 79 歲					
	合計	75歲	76歲	77歲	78歲	79歲
計	1202	279	234	248	217	224
男	588	139	121	112	116	100
女	614	140	113	136	101	124

性別	80 ~ 84 歲					
	合計	80歲	81歲	82歲	83歲	84歲
計	872	206	204	164	155	143
男	368	98	82	75	58	55
女	504	108	122	89	97	88

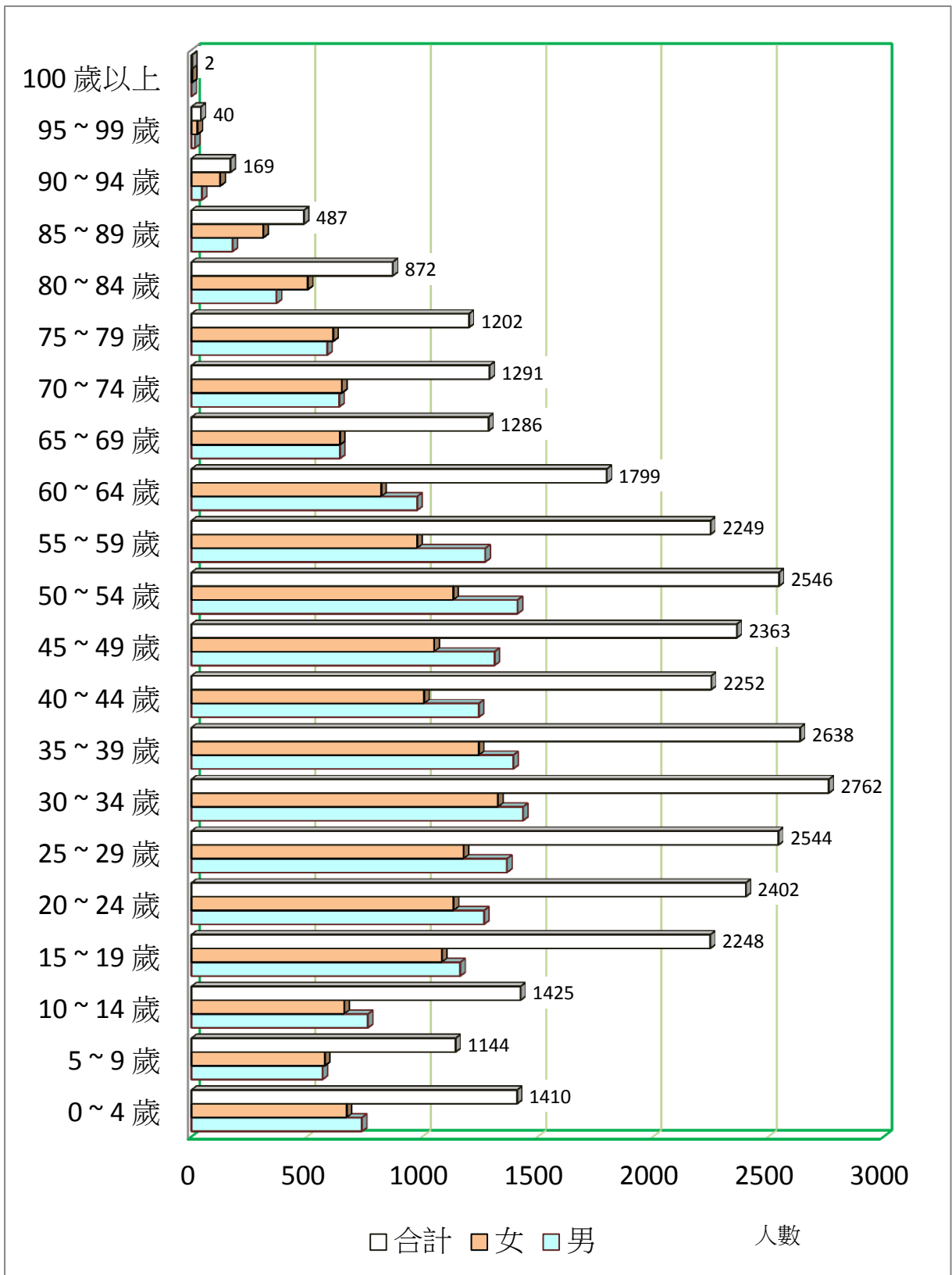
性別	85 ~ 89 歲					
	合計	85歲	86歲	87歲	88歲	89歲
計	487	124	123	84	94	62
男	177	52	39	32	34	20
女	310	72	84	52	60	42

性別	90 ~ 94 歲					
	合計	90歲	91歲	92歲	93歲	94歲
計	169	43	48	31	22	25
男	45	17	10	7	6	5
女	124	26	38	24	16	20

性別	95 ~ 99 歲					
	合計	95歲	96歲	97歲	98歲	99歲
計	40	18	7	6	6	3
男	14	6	3	3	1	1
女	26	12	4	3	5	2

性別	100 歲以上					
	合計					
計	2					
男	0					
女	2					

彰化縣埔鹽鄉104年3月份現住人口數按性別年齡分類統計圖



總合計數：33131人

彰化縣埔鹽鄉104年3月份現住人口數按性別年齡分類統計百分比表

性別 年齡	男性		女性		合計	
	人數	百分比	人數	百分比	人數	百分比
0 ~ 4 歲	738	4.245 %	672	4.268 %	1,410	4.256 %
5 ~ 9 歲	567	3.261 %	577	3.665 %	1,144	3.453 %
10 ~ 14 歲	764	4.394 %	661	4.198 %	1,425	4.301 %
15 ~ 19 歲	1,164	6.695 %	1,084	6.885 %	2,248	6.785 %
20 ~ 24 歲	1,267	7.287 %	1,135	7.209 %	2,402	7.250 %
25 ~ 29 歲	1,366	7.857 %	1,178	7.482 %	2,544	7.679 %
30 ~ 34 歲	1,435	8.254 %	1,327	8.428 %	2,762	8.337 %
35 ~ 39 歲	1,393	8.012 %	1,245	7.907 %	2,638	7.962 %
40 ~ 44 歲	1,244	7.155 %	1,008	6.402 %	2,252	6.797 %
45 ~ 49 歲	1,312	7.546 %	1,051	6.675 %	2,363	7.132 %
50 ~ 54 歲	1,412	8.121 %	1,134	7.202 %	2,546	7.685 %
55 ~ 59 歲	1,272	7.316 %	977	6.205 %	2,249	6.788 %
60 ~ 64 歲	977	5.619 %	822	5.221 %	1,799	5.430 %
65 ~ 69 歲	643	3.698 %	643	4.084 %	1,286	3.882 %
70 ~ 74 歲	640	3.681 %	651	4.135 %	1,291	3.897 %
75 ~ 79 歲	588	3.382 %	614	3.900 %	1,202	3.628 %
80 ~ 84 歲	368	2.117 %	504	3.201 %	872	2.632 %
85 ~ 89 歲	177	1.018 %	310	1.969 %	487	1.470 %
90 ~ 94 歲	45	0.259 %	124	0.788 %	169	0.510 %
95 ~ 99 歲	14	0.081 %	26	0.165 %	40	0.121 %
100 歲以上	0	0.000 %	2	0.013 %	2	0.006 %
總計	17,386	100%	15,745	100%	33,131	100%