

彰化縣埔鹽鄉104年2月份現住人口數按性別年齡分類統計表

單位：人

總計	33159
男	17416
女	15743

性別	0 ~ 4 歲					
	合計	0歲	1歲	2歲	3歲	4歲
計	1395	309	277	309	281	219
男	736	156	148	166	132	134
女	659	153	129	143	149	85

性別	5 ~ 9 歲					
	合計	5歲	6歲	7歲	8歲	9歲
計	1160	230	211	210	259	250
男	573	112	94	111	136	120
女	587	118	117	99	123	130

性別	10 ~ 14 歲					
	合計	10歲	11歲	12歲	13歲	14歲
計	1450	287	258	217	284	404
男	777	144	158	108	147	220
女	673	143	100	109	137	184

性別	15 ~ 19 歲					
	合計	15歲	16歲	17歲	18歲	19歲
計	2238	398	381	474	515	470
男	1166	217	200	242	265	242
女	1072	181	181	232	250	228

性別	20 ~ 24 歲					
	合計	20歲	21歲	22歲	23歲	24歲
計	2402	487	493	457	493	472
男	1267	268	268	225	256	250
女	1135	219	225	232	237	222

性別	25 ~ 29 歲					
	合計	25歲	26歲	27歲	28歲	29歲
計	2549	482	515	521	491	540
男	1364	259	267	280	271	287
女	1185	223	248	241	220	253

性別	30 ~ 34 歲					
	合計	30歲	31歲	32歲	33歲	34歲
計	2770	550	578	539	591	512
男	1439	275	284	284	338	258
女	1331	275	294	255	253	254

性別	35 ~ 39 歲					
	合計	35歲	36歲	37歲	38歲	39歲
計	2631	565	535	486	544	501
男	1396	285	294	267	273	277
女	1235	280	241	219	271	224

性別	40 ~ 44 歲					
	合計	40歲	41歲	42歲	43歲	44歲
計	2242	442	442	440	458	460
男	1230	248	238	238	252	254
女	1012	194	204	202	206	206

性別	45 ~ 49 歲					
	合計	45歲	46歲	47歲	48歲	49歲
計	2389	451	490	435	493	520
男	1330	255	259	249	273	294
女	1059	196	231	186	220	226

性別	50 ~ 54 歲					
	合計	50歲	51歲	52歲	53歲	54歲
計	2544	520	502	519	523	480
男	1410	305	276	283	290	256
女	1134	215	226	236	233	224

性別	55 ~ 59 歲					
	合計	55歲	56歲	57歲	58歲	59歲
計	2231	473	468	401	473	416
男	1270	277	277	227	272	217
女	961	196	191	174	201	199

彰化縣埔鹽鄉104年2月份現住人口數按性別年齡分類統計表

單位：人

性別	60 ~ 64 歲					
	合計	60歲	61歲	62歲	63歲	64歲
計	1821	360	360	355	420	326
男	984	192	206	186	232	168
女	837	168	154	169	188	158

性別	65 ~ 69 歲					
	合計	65歲	66歲	67歲	68歲	69歲
計	1264	318	261	274	230	181
男	633	148	143	140	118	84
女	631	170	118	134	112	97

性別	70 ~ 74 歲					
	合計	70歲	71歲	72歲	73歲	74歲
計	1300	242	277	273	242	266
男	647	121	154	132	114	126
女	653	121	123	141	128	140

性別	75 ~ 79 歲					
	合計	75歲	76歲	77歲	78歲	79歲
計	1204	275	248	240	226	215
男	591	139	126	110	115	101
女	613	136	122	130	111	114

性別	80 ~ 84 歲					
	合計	80歲	81歲	82歲	83歲	84歲
計	872	213	188	173	157	141
男	365	95	79	80	55	56
女	507	118	109	93	102	85

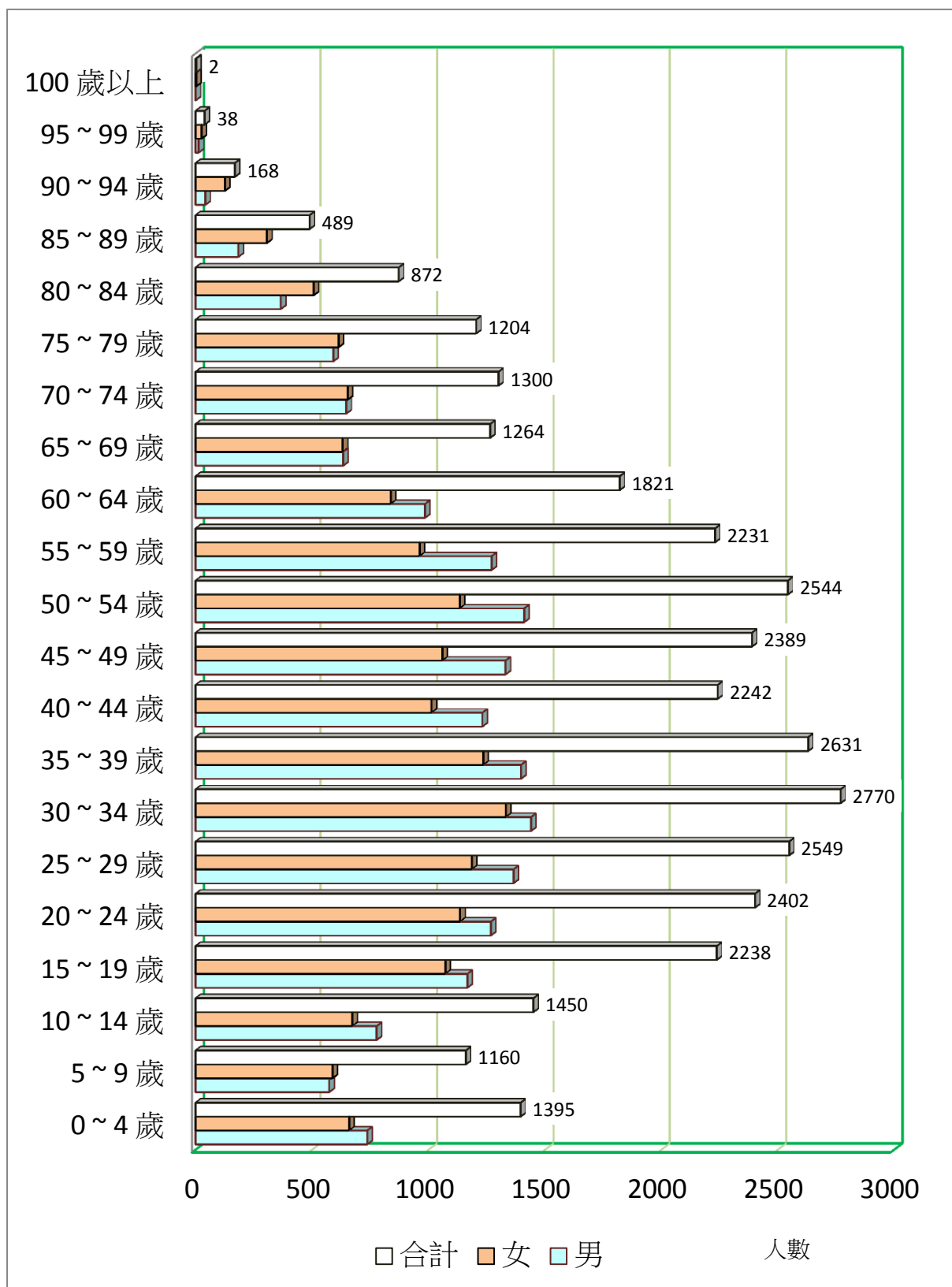
性別	85 ~ 89 歲					
	合計	85歲	86歲	87歲	88歲	89歲
計	489	130	119	83	93	64
男	183	58	39	30	33	23
女	306	72	80	53	60	41

性別	90 ~ 94 歲					
	合計	90歲	91歲	92歲	93歲	94歲
計	168	41	48	31	23	25
男	42	14	10	7	5	6
女	126	27	38	24	18	19

性別	95 ~ 99 歲					
	合計	95歲	96歲	97歲	98歲	99歲
計	38	15	10	3	7	3
男	13	5	5	1	1	1
女	25	10	5	2	6	2

性別	100 歲以上					
	合計					
計	2					
男	0					
女	2					

彰化縣埔鹽鄉104年2月份現住人口數按性別年齡分類統計圖



總合計數：33159人

彰化縣埔鹽鄉104年2月份現住人口數按性別年齡分類統計百分比表

性別 年齡	男性		女性		合計	
	人數	百分比	人數	百分比	人數	百分比
0 ~ 4 歲	736	4.226 %	659	4.186 %	1,395	4.207 %
5 ~ 9 歲	573	3.290 %	587	3.729 %	1,160	3.498 %
10 ~ 14 歲	777	4.461 %	673	4.275 %	1,450	4.373 %
15 ~ 19 歲	1,166	6.695 %	1,072	6.809 %	2,238	6.749 %
20 ~ 24 歲	1,267	7.275 %	1,135	7.210 %	2,402	7.244 %
25 ~ 29 歲	1,364	7.832 %	1,185	7.527 %	2,549	7.687 %
30 ~ 34 歲	1,439	8.263 %	1,331	8.455 %	2,770	8.354 %
35 ~ 39 歲	1,396	8.016 %	1,235	7.845 %	2,631	7.935 %
40 ~ 44 歲	1,230	7.062 %	1,012	6.428 %	2,242	6.761 %
45 ~ 49 歲	1,330	7.637 %	1,059	6.727 %	2,389	7.205 %
50 ~ 54 歲	1,410	8.096 %	1,134	7.203 %	2,544	7.672 %
55 ~ 59 歲	1,270	7.292 %	961	6.104 %	2,231	6.728 %
60 ~ 64 歲	984	5.650 %	837	5.317 %	1,821	5.492 %
65 ~ 69 歲	633	3.635 %	631	4.008 %	1,264	3.812 %
70 ~ 74 歲	647	3.715 %	653	4.148 %	1,300	3.921 %
75 ~ 79 歲	591	3.393 %	613	3.894 %	1,204	3.631 %
80 ~ 84 歲	365	2.096 %	507	3.220 %	872	2.630 %
85 ~ 89 歲	183	1.051 %	306	1.944 %	489	1.475 %
90 ~ 94 歲	42	0.241 %	126	0.800 %	168	0.507 %
95 ~ 99 歲	13	0.075 %	25	0.159 %	38	0.115 %
100 歲以上	0	0.000 %	2	0.013 %	2	0.006 %
<b>總計</b>	<b>17,416</b>	<b>100%</b>	<b>15,743</b>	<b>100%</b>	<b>33,159</b>	<b>100%</b>