

彰化縣埔鹽鄉104年1月份現住人口數按性別年齡分類統計表

單位：人

總計	33162
男	17408
女	15754

性別	0 ~ 4 歲					
	合計	0歲	1歲	2歲	3歲	4歲
計	1390	305	284	321	271	209
男	736	151	153	167	138	127
女	654	154	131	154	133	82

性別	5 ~ 9 歲					
	合計	5歲	6歲	7歲	8歲	9歲
計	1168	236	206	213	254	259
男	572	111	92	113	132	124
女	596	125	114	100	122	135

性別	10 ~ 14 歲					
	合計	10歲	11歲	12歲	13歲	14歲
計	1446	288	254	226	280	398
男	776	148	150	116	148	214
女	670	140	104	110	132	184

性別	15 ~ 19 歲					
	合計	15歲	16歲	17歲	18歲	19歲
計	2245	410	372	473	523	467
男	1176	229	192	240	266	249
女	1069	181	180	233	257	218

性別	20 ~ 24 歲					
	合計	20歲	21歲	22歲	23歲	24歲
計	2416	495	489	459	482	491
男	1272	269	263	229	246	265
女	1144	226	226	230	236	226

性別	25 ~ 29 歲					
	合計	25歲	26歲	27歲	28歲	29歲
計	2550	474	523	526	478	549
男	1351	250	272	279	261	289
女	1199	224	251	247	217	260

性別	30 ~ 34 歲					
	合計	30歲	31歲	32歲	33歲	34歲
計	2775	559	575	544	582	515
男	1445	281	281	293	327	263
女	1330	278	294	251	255	252

性別	35 ~ 39 歲					
	合計	35歲	36歲	37歲	38歲	39歲
計	2623	566	523	505	523	506
男	1390	288	286	279	260	277
女	1233	278	237	226	263	229

性別	40 ~ 44 歲					
	合計	40歲	41歲	42歲	43歲	44歲
計	2245	445	437	448	459	456
男	1236	252	232	249	249	254
女	1009	193	205	199	210	202

性別	45 ~ 49 歲					
	合計	45歲	46歲	47歲	48歲	49歲
計	2407	451	492	435	495	534
男	1341	253	259	250	278	301
女	1066	198	233	185	217	233

性別	50 ~ 54 歲					
	合計	50歲	51歲	52歲	53歲	54歲
計	2564	508	527	523	502	504
男	1415	291	289	295	278	262
女	1149	217	238	228	224	242

性別	55 ~ 59 歲					
	合計	55歲	56歲	57歲	58歲	59歲
計	2205	444	465	414	456	426
男	1256	268	270	237	261	220
女	949	176	195	177	195	206

彰化縣埔鹽鄉104年1月份現住人口數按性別年齡分類統計表

單位：人

性別	60 ~ 64 歲					
	合計	60歲	61歲	62歲	63歲	64歲
計	1804	346	347	358	434	319
男	973	183	204	188	233	165
女	831	163	143	170	201	154

性別	65 ~ 69 歲					
	合計	65歲	66歲	67歲	68歲	69歲
計	1261	312	262	269	235	183
男	636	147	146	136	119	88
女	625	165	116	133	116	95

性別	70 ~ 74 歲					
	合計	70歲	71歲	72歲	73歲	74歲
計	1305	247	271	268	254	265
男	642	123	148	129	121	121
女	663	124	123	139	133	144

性別	75 ~ 79 歲					
	合計	75歲	76歲	77歲	78歲	79歲
計	1204	279	237	244	222	222
男	593	147	119	111	112	104
女	611	132	118	133	110	118

性別	80 ~ 84 歲					
	合計	80歲	81歲	82歲	83歲	84歲
計	870	214	180	173	155	148
男	366	95	75	81	53	62
女	504	119	105	92	102	86

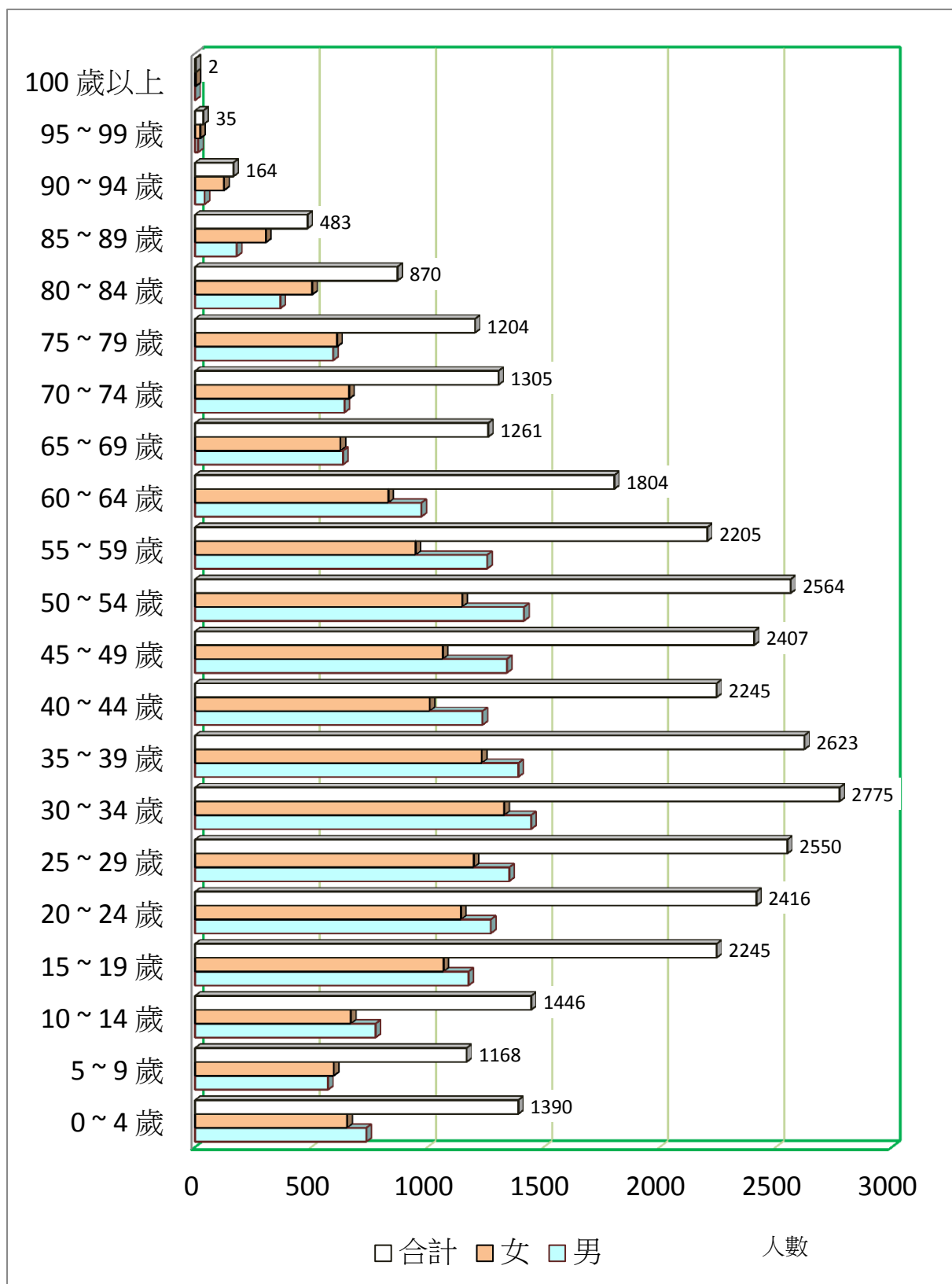
性別	85 ~ 89 歲					
	合計	85歲	86歲	87歲	88歲	89歲
計	483	122	118	83	92	68
男	179	53	37	31	35	23
女	304	69	81	52	57	45

性別	90 ~ 94 歲					
	合計	90歲	91歲	92歲	93歲	94歲
計	164	36	49	32	21	26
男	40	12	12	6	4	6
女	124	24	37	26	17	20

性別	95 ~ 99 歲					
	合計	95歲	96歲	97歲	98歲	99歲
計	35	12	11	3	6	3
男	13	5	5	1	1	1
女	22	7	6	2	5	2

性別	100 歲以上					
	合計					
計	2					
男	0					
女	2					

彰化縣埔鹽鄉104年1月份現住人口數按性別年齡分類統計圖



總合計數：33162人

彰化縣埔鹽鄉104年1月份現住人口數按性別年齡分類統計百分比表

性別 年齡	男性		女性		合計	
	人數	百分比	人數	百分比	人數	百分比
0 ~ 4 歲	736	4.228 %	654	4.151 %	1,390	4.192 %
5 ~ 9 歲	572	3.286 %	596	3.783 %	1,168	3.522 %
10 ~ 14 歲	776	4.458 %	670	4.253 %	1,446	4.360 %
15 ~ 19 歲	1,176	6.756 %	1,069	6.786 %	2,245	6.770 %
20 ~ 24 歲	1,272	7.307 %	1,144	7.262 %	2,416	7.285 %
25 ~ 29 歲	1,351	7.761 %	1,199	7.611 %	2,550	7.690 %
30 ~ 34 歲	1,445	8.301 %	1,330	8.442 %	2,775	8.368 %
35 ~ 39 歲	1,390	7.985 %	1,233	7.827 %	2,623	7.910 %
40 ~ 44 歲	1,236	7.100 %	1,009	6.405 %	2,245	6.770 %
45 ~ 49 歲	1,341	7.703 %	1,066	6.767 %	2,407	7.258 %
50 ~ 54 歲	1,415	8.128 %	1,149	7.293 %	2,564	7.732 %
55 ~ 59 歲	1,256	7.215 %	949	6.024 %	2,205	6.649 %
60 ~ 64 歲	973	5.589 %	831	5.275 %	1,804	5.440 %
65 ~ 69 歲	636	3.653 %	625	3.967 %	1,261	3.803 %
70 ~ 74 歲	642	3.688 %	663	4.208 %	1,305	3.935 %
75 ~ 79 歲	593	3.406 %	611	3.878 %	1,204	3.631 %
80 ~ 84 歲	366	2.102 %	504	3.199 %	870	2.624 %
85 ~ 89 歲	179	1.028 %	304	1.930 %	483	1.457 %
90 ~ 94 歲	40	0.230 %	124	0.787 %	164	0.495 %
95 ~ 99 歲	13	0.075 %	22	0.140 %	35	0.106 %
100 歲以上	0	0.000 %	2	0.013 %	2	0.006 %
<b>總計</b>	<b>17,408</b>	<b>100%</b>	<b>15,754</b>	<b>100%</b>	<b>33,162</b>	<b>100%</b>