

彰化縣埔鹽鄉102年12月份現住人口數按性別年齡分類統計表

單位：人

總計	33456
男	17562
女	15894

性別	0 ~ 4 歲					
	合計	0歲	1歲	2歲	3歲	4歲
計	1414	290	323	293	236	272
男	762	162	175	148	138	139
女	652	128	148	145	98	133

性別	5 ~ 9 歲					
	合計	5歲	6歲	7歲	8歲	9歲
計	1281	223	230	252	266	310
男	644	102	116	134	125	167
女	637	121	114	118	141	143

性別	10 ~ 14 歲					
	合計	10歲	11歲	12歲	13歲	14歲
計	1542	284	274	252	347	385
男	816	160	135	131	187	203
女	726	124	139	121	160	182

性別	15 ~ 19 歲					
	合計	15歲	16歲	17歲	18歲	19歲
計	2312	356	484	534	443	495
男	1204	191	238	280	219	276
女	1108	165	246	254	224	219

性別	20 ~ 24 歲					
	合計	20歲	21歲	22歲	23歲	24歲
計	2402	498	474	462	485	483
男	1254	260	235	230	271	258
女	1148	238	239	232	214	225

性別	25 ~ 29 歲					
	合計	25歲	26歲	27歲	28歲	29歲
計	2733	526	562	495	559	591
男	1409	267	291	268	294	289
女	1324	259	271	227	265	302

性別	30 ~ 34 歲					
	合計	30歲	31歲	32歲	33歲	34歲
計	2845	571	570	578	524	602
男	1482	284	309	322	266	301
女	1363	287	261	256	258	301

性別	35 ~ 39 歲					
	合計	35歲	36歲	37歲	38歲	39歲
計	2517	521	514	522	521	439
男	1369	291	286	258	288	246
女	1148	230	228	264	233	193

性別	40 ~ 44 歲					
	合計	40歲	41歲	42歲	43歲	44歲
計	2276	451	448	457	459	461
男	1263	239	252	256	251	265
女	1013	212	196	201	208	196

性別	45 ~ 49 歲					
	合計	45歲	46歲	47歲	48歲	49歲
計	2484	491	430	510	531	522
男	1395	255	254	281	308	297
女	1089	236	176	229	223	225

性別	50 ~ 54 歲					
	合計	50歲	51歲	52歲	53歲	54歲
計	2508	517	514	506	506	465
男	1391	293	280	273	269	276
女	1117	224	234	233	237	189

性別	55 ~ 59 歲					
	合計	55歲	56歲	57歲	58歲	59歲
計	2103	451	413	461	421	357
男	1174	270	234	261	216	193
女	929	181	179	200	205	164

彰化縣埔鹽鄉102年12月份現住人口數按性別年齡分類統計表

單位：人

性別	60 ~ 64 歲					
	合計	60歲	61歲	62歲	63歲	64歲
計	1807	356	360	446	334	311
男	960	199	201	239	172	149
女	847	157	159	207	162	162

性別	65 ~ 69 歲					
	合計	65歲	66歲	67歲	68歲	69歲
計	1215	257	260	241	196	261
男	623	141	132	119	94	137
女	592	116	128	122	102	124

性別	70 ~ 74 歲					
	合計	70歲	71歲	72歲	73歲	74歲
計	1370	285	268	256	274	287
男	690	153	129	130	123	155
女	680	132	139	126	151	132

性別	75 ~ 79 歲					
	合計	75歲	76歲	77歲	78歲	79歲
計	1172	260	236	239	224	213
男	559	131	112	118	104	94
女	613	129	124	121	120	119

性別	80 ~ 84 歲					
	合計	80歲	81歲	82歲	83歲	84歲
計	841	191	184	165	160	141
男	354	85	88	58	65	58
女	487	106	96	107	95	83

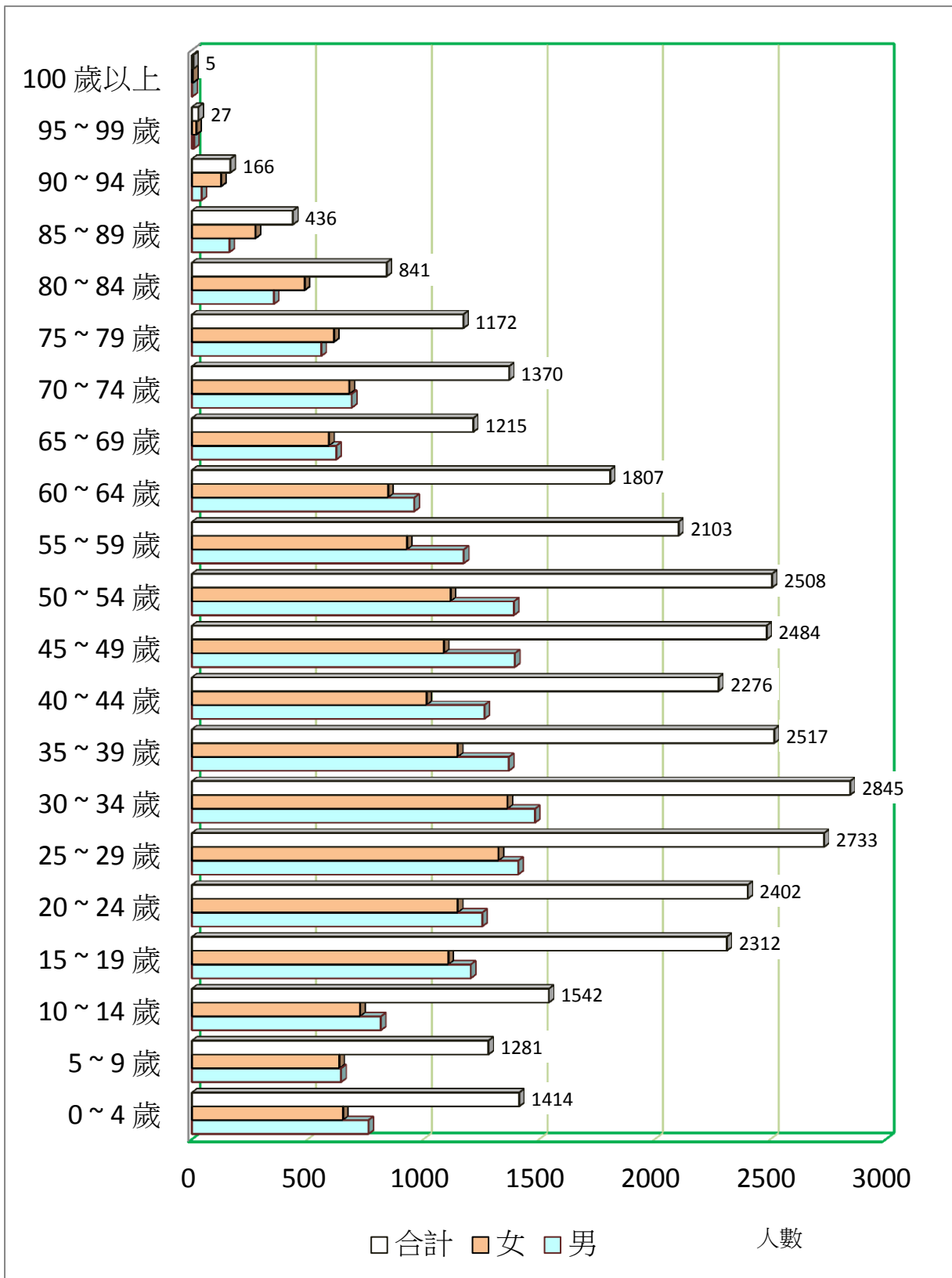
性別	85 ~ 89 歲					
	合計	85歲	86歲	87歲	88歲	89歲
計	436	119	103	89	80	45
男	162	40	40	36	28	18
女	274	79	63	53	52	27

性別	90 ~ 94 歲					
	合計	90歲	91歲	92歲	93歲	94歲
計	166	59	32	32	27	16
男	41	16	6	7	5	7
女	125	43	26	25	22	9

性別	95 ~ 99 歲					
	合計	95歲	96歲	97歲	98歲	99歲
計	27	12	5	6	2	2
男	9	6	1	1	1	0
女	18	6	4	5	1	2

性別	100 歲以上					
	合計					
計	5					
男	1					
女	4					

彰化縣埔鹽鄉102年12月份現住人口數按性別年齡分類統計圖



總合計數：33456人

彰化縣埔鹽鄉102年12月份現住人口數按性別年齡分類統計百分比表

性別 年齡	男性		女性		合計	
	人數	百分比	人數	百分比	人數	百分比
0 ~ 4 歲	762	4.339 %	652	4.102 %	1,414	4.226 %
5 ~ 9 歲	644	3.667 %	637	4.008 %	1,281	3.829 %
10 ~ 14 歲	816	4.646 %	726	4.568 %	1,542	4.609 %
15 ~ 19 歲	1,204	6.856 %	1,108	6.971 %	2,312	6.911 %
20 ~ 24 歲	1,254	7.140 %	1,148	7.223 %	2,402	7.180 %
25 ~ 29 歲	1,409	8.023 %	1,324	8.330 %	2,733	8.169 %
30 ~ 34 歲	1,482	8.439 %	1,363	8.576 %	2,845	8.504 %
35 ~ 39 歲	1,369	7.795 %	1,148	7.223 %	2,517	7.523 %
40 ~ 44 歲	1,263	7.192 %	1,013	6.373 %	2,276	6.803 %
45 ~ 49 歲	1,395	7.943 %	1,089	6.852 %	2,484	7.425 %
50 ~ 54 歲	1,391	7.921 %	1,117	7.028 %	2,508	7.496 %
55 ~ 59 歲	1,174	6.685 %	929	5.845 %	2,103	6.286 %
60 ~ 64 歲	960	5.466 %	847	5.329 %	1,807	5.401 %
65 ~ 69 歲	623	3.547 %	592	3.725 %	1,215	3.632 %
70 ~ 74 歲	690	3.929 %	680	4.278 %	1,370	4.095 %
75 ~ 79 歲	559	3.183 %	613	3.857 %	1,172	3.503 %
80 ~ 84 歲	354	2.016 %	487	3.064 %	841	2.514 %
85 ~ 89 歲	162	0.922 %	274	1.724 %	436	1.303 %
90 ~ 94 歲	41	0.233 %	125	0.786 %	166	0.496 %
95 ~ 99 歲	9	0.051 %	18	0.113 %	27	0.081 %
100 歲以上	1	0.006 %	4	0.025 %	5	0.015 %
總計	17,562	99.999%	15,894	100 %	33,456	100 %

彰化縣埔鹽鄉103年1月底各村人口數按性別及年齡分類統計表

村別	性別	合計總數	0~4	5~9	10~14	15~19	20~24	25~29	30~34	35~39	40~44	45~49	50~54	55~59	60~64	65~69	70~74	75~79	80~84	85~89	90~94	95~99	100~
三省村	小計	1606	52	46	42	128	129	117	121	103	114	135	143	87	95	65	69	75	52	22	9	1	1
	男	836	31	24	22	78	66	57	64	53	60	72	78	55	51	35	24	34	23	7	2	0	0
	女	770	21	22	20	50	63	60	57	50	54	63	65	32	44	30	45	41	29	15	7	1	1
大有村	小計	1483	63	54	72	94	89	120	131	94	81	116	114	93	79	54	99	55	42	23	10	0	0
	男	781	33	23	31	49	39	69	70	54	50	71	64	49	44	28	51	28	17	7	4	0	0
	女	702	30	31	41	45	50	51	61	40	31	45	50	44	35	26	48	27	25	16	6	0	0
天盛村	小計	1044	34	35	51	70	72	87	74	69	59	100	78	63	60	34	57	54	28	12	6	1	0
	男	553	18	17	33	34	39	37	44	33	32	63	47	33	33	17	24	28	16	4	1	0	0
	女	491	16	18	18	36	33	50	30	36	27	37	31	30	27	17	33	26	12	8	5	1	0
太平村	小計	1850	71	74	84	126	149	145	152	139	113	141	138	98	97	86	90	65	44	22	11	4	1
	男	977	38	35	51	65	74	77	81	72	69	72	78	62	53	45	49	28	17	8	1	1	1
	女	873	33	39	33	61	75	68	71	67	44	69	60	36	44	41	41	37	27	14	10	3	0
出水村	小計	1124	54	49	54	78	69	89	112	98	84	71	79	74	53	26	44	33	26	25	5	1	0
	男	566	27	20	31	39	40	40	53	57	42	38	44	36	29	10	27	16	9	7	1	0	0
	女	558	27	29	23	39	29	49	59	41	42	33	35	38	24	16	17	17	17	18	4	1	0
打廉村	小計	1114	37	21	37	86	93	95	81	83	79	83	97	81	56	39	37	49	33	17	8	2	0
	男	582	21	9	20	35	46	52	40	43	48	50	57	48	31	25	14	22	13	6	2	0	0
	女	532	16	12	17	51	47	43	41	40	31	33	40	33	25	14	23	27	20	11	6	2	0
永平村	小計	1274	62	35	41	73	106	94	121	91	72	86	109	84	73	52	55	56	32	23	8	1	0
	男	679	38	14	22	35	54	54	65	48	39	52	56	49	41	32	28	26	15	10	1	0	0
	女	595	24	21	19	38	52	40	56	43	33	34	53	35	32	20	27	30	17	13	7	1	0
永樂村	小計	1005	40	35	38	71	77	92	86	70	67	59	81	66	52	32	42	37	39	11	9	1	0
	男	547	24	22	20	35	44	50	55	33	34	34	50	41	28	13	22	19	18	3	2	0	0
	女	458	16	13	18	36	33	42	31	37	33	25	31	25	24	19	20	18	21	8	7	1	0
瓦磘村	小計	1518	61	66	86	123	102	107	123	118	121	99	105	108	78	52	56	50	37	18	7	1	0
	男	792	23	31	46	62	57	54	66	63	64	56	57	55	41	33	29	24	18	9	3	1	0
	女	726	38	35	40	61	45	53	57	55	57	43	48	53	37	19	27	26	19	9	4	0	0
石埤村	小計	1748	52	66	117	136	128	123	111	133	141	144	103	98	90	65	89	68	60	12	10	2	0
	男	921	33	35	57	71	74	61	50	70	79	83	68	53	48	31	46	35	21	4	2	0	0
	女	827	19	31	60	65	54	62	61	63	62	61	35	45	42	34	43	33	39	8	8	2	0
好修村	小計	2080	94	91	128	162	179	178	170	147	156	153	179	122	96	59	63	46	35	14	5	2	1
	男	1064	56	48	73	81	103	89	75	79	77	78	89	64	48	27	28	25	17	6	1	0	0
	女	1016	38	43	55	81	76	89	95	68	79	75	90	58	48	32	35	21	18	8	4	2	1
西湖村	小計	2553	101	110	151	195	174	205	175	204	208	181	181	129	134	101	105	90	61	36	9	3	0
	男	1356	56	59	80	97	91	115	92	106	111	101	103	74	74	49	59	40	32	13	1	3	0
	女	1197	45	51	71	98	83	90	83	98	97	80	78	55	60	52	46	50	29	23	8	0	0

彰化縣埔鹽鄉103年1月底各村人口數按性別及年齡分類統計表

村別	性別	合計總數	0~4	5~9	10~14	15~19	20~24	25~29	30~34	35~39	40~44	45~49	50~54	55~59	60~64	65~69	70~74	75~79	80~84	85~89	90~94	95~99	100~
角樹村	小計	837	32	22	38	44	73	78	65	73	56	46	67	56	60	29	26	25	23	17	6	1	0
	男	436	18	11	19	25	38	37	31	39	35	27	32	33	30	19	14	12	8	6	1	1	0
	女	401	14	11	19	19	35	41	34	34	21	19	35	23	30	10	12	13	15	11	5	0	0
南港村	小計	2033	103	70	82	142	139	151	185	163	136	150	124	125	108	76	92	94	45	37	9	1	1
	男	1077	55	35	45	81	64	82	91	92	76	83	76	69	59	41	48	43	18	16	3	0	0
	女	956	48	35	37	61	75	69	94	71	60	67	48	56	49	35	44	51	27	21	6	1	1
南新村	小計	1563	68	44	72	100	123	119	133	101	98	125	140	109	63	63	76	69	30	25	4	0	1
	男	836	32	25	31	58	70	62	76	56	62	68	79	64	38	25	42	35	8	4	1	0	0
	女	727	36	19	41	42	53	57	57	45	36	57	61	45	25	38	34	34	22	21	3	0	1
埔南村	小計	1880	93	89	79	111	128	155	190	155	103	143	148	133	97	65	51	62	44	23	9	2	0
	男	966	46	46	41	50	63	78	105	91	53	79	80	63	52	29	26	30	21	9	2	2	0
	女	914	47	43	38	61	65	77	85	64	50	64	68	70	45	36	25	32	23	14	7	0	0
埔鹽村	小計	2021	94	105	99	118	135	179	197	167	122	139	145	157	115	73	64	43	38	25	6	0	0
	男	1055	50	51	50	75	72	88	93	98	66	75	75	87	55	40	33	23	15	8	1	0	0
	女	966	44	54	49	43	63	91	104	69	56	64	70	70	60	33	31	20	23	17	5	0	0
崑崙村	小計	1312	70	53	38	71	88	118	143	103	91	74	84	96	93	45	40	44	36	20	5	0	0
	男	663	39	24	18	35	45	69	69	57	49	37	45	43	48	21	19	22	14	7	2	0	0
	女	649	31	29	20	36	43	49	74	46	42	37	39	53	45	24	21	22	22	13	3	0	0
新水村	小計	1862	80	80	109	167	135	138	141	140	134	144	113	114	96	68	77	57	41	20	6	2	0
	男	960	46	40	64	79	61	73	71	74	71	76	65	70	48	39	35	23	14	9	1	1	0
	女	902	34	40	45	88	74	65	70	66	63	68	48	44	48	29	42	34	27	11	5	1	0
新興村	小計	491	18	27	28	35	24	25	39	35	38	46	29	31	31	22	21	19	15	5	3	0	0
	男	269	9	14	15	17	13	12	20	17	25	30	15	21	18	12	10	9	8	4	0	0	0
	女	222	9	13	13	18	11	13	19	18	13	16	14	10	13	10	11	10	7	1	3	0	0
豐澤村	小計	1555	69	40	37	97	89	149	147	135	98	116	127	102	105	50	69	49	36	28	11	1	0
	男	856	35	22	24	59	45	76	89	77	58	72	67	56	52	26	37	28	15	13	5	0	0
	女	699	34	18	13	38	44	73	58	58	40	44	60	46	53	24	32	21	21	15	6	1	0
廊子村	小計	1487	71	60	52	84	102	144	136	116	97	119	122	97	74	64	47	44	33	15	7	3	0
	男	783	34	30	28	41	57	72	75	63	54	70	66	59	37	31	26	19	11	6	3	1	0
	女	704	37	30	24	43	45	72	61	53	43	49	56	38	37	33	21	25	22	9	4	2	0
總合計	合計	33440	1419	1272	1535	2311	2403	2708	2833	2537	2268	2470	2506	2123	1805	1220	1369	1184	830	450	163	29	5
	男	17555	762	635	821	1201	1255	1404	1475	1375	1254	1387	1391	1184	958	628	691	569	348	166	40	10	1
	女	15885	657	637	714	1110	1148	1304	1358	1162	1014	1083	1115	939	847	592	678	615	482	284	123	19	4