

彰化縣埔鹽鄉103年9月份現住人口數按性別年齡分類統計表

單位：人

總計	33238
男	17458
女	15780

性別	0 ~ 4 歲					
	合計	0歲	1歲	2歲	3歲	4歲
計	1367	277	297	313	262	218
男	731	142	171	155	144	119
女	636	135	126	158	118	99

性別	5 ~ 9 歲					
	合計	5歲	6歲	7歲	8歲	9歲
計	1219	239	197	253	237	293
男	596	116	96	130	126	128
女	623	123	101	123	111	165

性別	10 ~ 14 歲					
	合計	10歲	11歲	12歲	13歲	14歲
計	1464	294	235	239	320	376
男	802	175	136	115	183	193
女	662	119	99	124	137	183

性別	15 ~ 19 歲					
	合計	15歲	16歲	17歲	18歲	19歲
計	2288	414	408	513	493	460
男	1184	224	211	265	247	237
女	1104	190	197	248	246	223

性別	20 ~ 24 歲					
	合計	20歲	21歲	22歲	23歲	24歲
計	2392	486	477	499	440	490
男	1271	272	244	257	229	269
女	1121	214	233	242	211	221

性別	25 ~ 29 歲					
	合計	25歲	26歲	27歲	28歲	29歲
計	2607	481	541	537	479	569
男	1371	252	276	283	263	297
女	1236	229	265	254	216	272

性別	30 ~ 34 歲					
	合計	30歲	31歲	32歲	33歲	34歲
計	2810	574	567	562	566	541
男	1464	271	296	314	300	283
女	1346	303	271	248	266	258

性別	35 ~ 39 歲					
	合計	35歲	36歲	37歲	38歲	39歲
計	2578	542	520	531	512	473
男	1359	271	283	284	249	272
女	1219	271	237	247	263	201

性別	40 ~ 44 歲					
	合計	40歲	41歲	42歲	43歲	44歲
計	2256	453	442	444	468	449
男	1226	248	233	248	263	234
女	1030	205	209	196	205	215

性別	45 ~ 49 歲					
	合計	45歲	46歲	47歲	48歲	49歲
計	2435	470	472	485	487	521
男	1384	278	255	271	284	296
女	1051	192	217	214	203	225

性別	50 ~ 54 歲					
	合計	50歲	51歲	52歲	53歲	54歲
計	2532	517	511	518	507	479
男	1402	283	293	285	272	269
女	1130	234	218	233	235	210

性別	55 ~ 59 歲					
	合計	55歲	56歲	57歲	58歲	59歲
計	2186	460	463	374	479	410
男	1226	274	262	217	269	204
女	960	186	201	157	210	206

彰化縣埔鹽鄉103年9月份現住人口數按性別年齡分類統計表

單位：人

性別	60 ~ 64 歲					
	合計	60歲	61歲	62歲	63歲	64歲
計	1828	359	365	382	412	310
男	989	210	202	210	215	152
女	839	149	163	172	197	158

性別	65 ~ 69 歲					
	合計	65歲	66歲	67歲	68歲	69歲
計	1219	302	251	255	206	205
男	614	162	123	130	102	97
女	605	140	128	125	104	108

性別	70 ~ 74 歲					
	合計	70歲	71歲	72歲	73歲	74歲
計	1332	285	269	254	265	259
男	666	153	138	120	132	123
女	666	132	131	134	133	136

性別	75 ~ 79 歲					
	合計	75歲	76歲	77歲	78歲	79歲
計	1207	286	255	223	235	208
男	592	151	128	103	111	99
女	615	135	127	120	124	109

性別	80 ~ 84 歲					
	合計	80歲	81歲	82歲	83歲	84歲
計	847	193	179	182	149	144
男	354	83	71	85	64	51
女	493	110	108	97	85	93

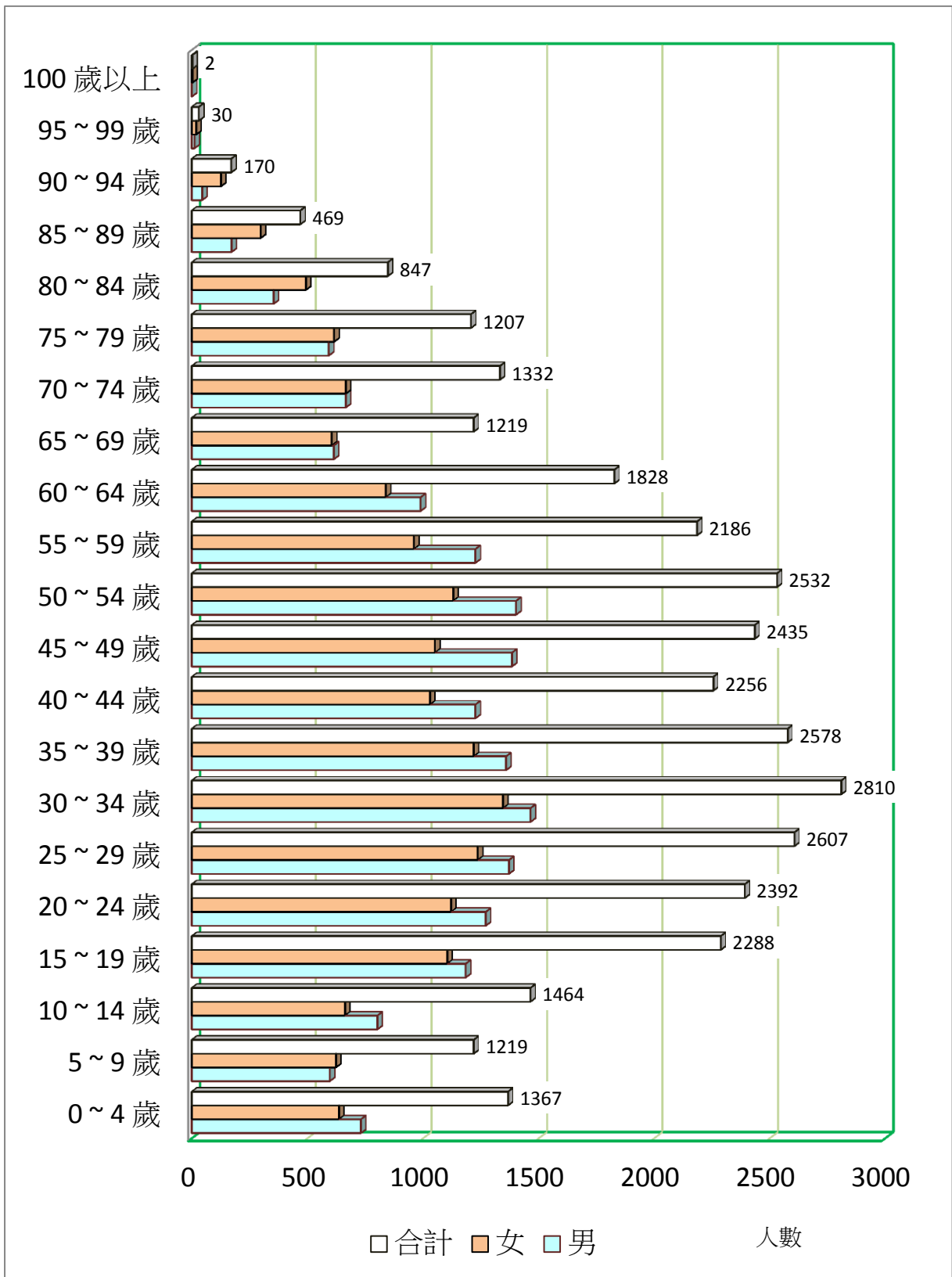
性別	85 ~ 89 歲					
	合計	85歲	86歲	87歲	88歲	89歲
計	469	128	109	93	79	60
男	172	52	38	31	34	17
女	297	76	71	62	45	43

性別	90 ~ 94 歲					
	合計	90歲	91歲	92歲	93歲	94歲
計	170	46	46	30	25	23
男	44	14	11	8	5	6
女	126	32	35	22	20	17

性別	95 ~ 99 歲					
	合計	95歲	96歲	97歲	98歲	99歲
計	30	12	7	3	6	2
男	11	5	3	1	1	1
女	19	7	4	2	5	1

性別	100 歲以上					
	合計					
計	2					
男	0					
女	2					

彰化縣埔鹽鄉103年9月份現住人口數按性別年齡分類統計圖



總合計數：33238人

彰化縣埔鹽鄉103年9月份現住人口數按性別年齡分類統計百分比表

性別 年齡	男性		女性		合計	
	人數	百分比	人數	百分比	人數	百分比
0 ~ 4 歲	731	4.187 %	636	4.030 %	1,367	4.113 %
5 ~ 9 歲	596	3.414 %	623	3.948 %	1,219	3.668 %
10 ~ 14 歲	802	4.594 %	662	4.195 %	1,464	4.405 %
15 ~ 19 歲	1,184	6.782 %	1,104	6.996 %	2,288	6.884 %
20 ~ 24 歲	1,271	7.280 %	1,121	7.104 %	2,392	7.197 %
25 ~ 29 歲	1,371	7.853 %	1,236	7.833 %	2,607	7.843 %
30 ~ 34 歲	1,464	8.386 %	1,346	8.530 %	2,810	8.454 %
35 ~ 39 歲	1,359	7.784 %	1,219	7.725 %	2,578	7.756 %
40 ~ 44 歲	1,226	7.023 %	1,030	6.527 %	2,256	6.787 %
45 ~ 49 歲	1,384	7.928 %	1,051	6.660 %	2,435	7.326 %
50 ~ 54 歲	1,402	8.031 %	1,130	7.161 %	2,532	7.618 %
55 ~ 59 歲	1,226	7.023 %	960	6.084 %	2,186	6.577 %
60 ~ 64 歲	989	5.665 %	839	5.317 %	1,828	5.500 %
65 ~ 69 歲	614	3.517 %	605	3.834 %	1,219	3.668 %
70 ~ 74 歲	666	3.815 %	666	4.221 %	1,332	4.008 %
75 ~ 79 歲	592	3.391 %	615	3.897 %	1,207	3.631 %
80 ~ 84 歲	354	2.028 %	493	3.124 %	847	2.548 %
85 ~ 89 歲	172	0.985 %	297	1.882 %	469	1.411 %
90 ~ 94 歲	44	0.252 %	126	0.798 %	170	0.512 %
95 ~ 99 歲	11	0.063 %	19	0.120 %	30	0.090 %
100 歲以上	0	0.000 %	2	0.013 %	2	0.006 %
總計	17,458	100%	15,780	100%	33,238	100%