

彰化縣埔鹽鄉103年8月份現住人口數按性別年齡分類統計表

單位：人

總計	33262
男	17464
女	15798

性別	0 ~ 4 歲					
	合計	0歲	1歲	2歲	3歲	4歲
計	1379	275	300	322	256	226
男	734	135	173	159	147	120
女	645	140	127	163	109	106

性別	5 ~ 9 歲					
	合計	5歲	6歲	7歲	8歲	9歲
計	1215	231	201	247	247	289
男	593	113	96	125	127	132
女	622	118	105	122	120	157

性別	10 ~ 14 歲					
	合計	10歲	11歲	12歲	13歲	14歲
計	1477	285	253	223	333	383
男	805	170	142	101	194	198
女	672	115	111	122	139	185

性別	15 ~ 19 歲					
	合計	15歲	16歲	17歲	18歲	19歲
計	2286	415	406	522	493	450
男	1177	216	213	266	250	232
女	1109	199	193	256	243	218

性別	20 ~ 24 歲					
	合計	20歲	21歲	22歲	23歲	24歲
計	2399	489	492	484	443	491
男	1275	272	252	251	236	264
女	1124	217	240	233	207	227

性別	25 ~ 29 歲					
	合計	25歲	26歲	27歲	28歲	29歲
計	2630	493	543	515	520	559
男	1382	260	278	272	278	294
女	1248	233	265	243	242	265

性別	30 ~ 34 歲					
	合計	30歲	31歲	32歲	33歲	34歲
計	2813	564	577	555	547	570
男	1466	264	308	305	294	295
女	1347	300	269	250	253	275

性別	35 ~ 39 歲					
	合計	35歲	36歲	37歲	38歲	39歲
計	2558	529	517	529	502	481
男	1359	268	280	285	249	277
女	1199	261	237	244	253	204

性別	40 ~ 44 歲					
	合計	40歲	41歲	42歲	43歲	44歲
計	2259	448	441	443	484	443
男	1229	237	244	245	268	235
女	1030	211	197	198	216	208

性別	45 ~ 49 歲					
	合計	45歲	46歲	47歲	48歲	49歲
計	2435	466	459	487	512	511
男	1382	277	242	275	301	287
女	1053	189	217	212	211	224

性別	50 ~ 54 歲					
	合計	50歲	51歲	52歲	53歲	54歲
計	2533	513	514	520	501	485
男	1405	281	294	275	277	278
女	1128	232	220	245	224	207

性別	55 ~ 59 歲					
	合計	55歲	56歲	57歲	58歲	59歲
計	2177	454	467	406	442	408
男	1212	265	272	230	240	205
女	965	189	195	176	202	203

彰化縣埔鹽鄉103年8月份現住人口數按性別年齡分類統計表

單位：人

性別	60 ~ 64 歲					
	合計	60歲	61歲	62歲	63歲	64歲
計	1828	357	352	405	411	303
男	990	214	190	219	220	147
女	838	143	162	186	191	156

性別	65 ~ 69 歲					
	合計	65歲	66歲	67歲	68歲	69歲
計	1213	287	258	257	194	217
男	615	154	132	126	97	106
女	598	133	126	131	97	111

性別	70 ~ 74 歲					
	合計	70歲	71歲	72歲	73歲	74歲
計	1354	293	261	262	268	270
男	672	157	130	123	133	129
女	682	136	131	139	135	141

性別	75 ~ 79 歲					
	合計	75歲	76歲	77歲	78歲	79歲
計	1191	263	257	219	237	215
男	590	139	129	108	112	102
女	601	124	128	111	125	113

性別	80 ~ 84 歲					
	合計	80歲	81歲	82歲	83歲	84歲
計	840	195	181	177	149	138
男	349	75	77	85	58	54
女	491	120	104	92	91	84

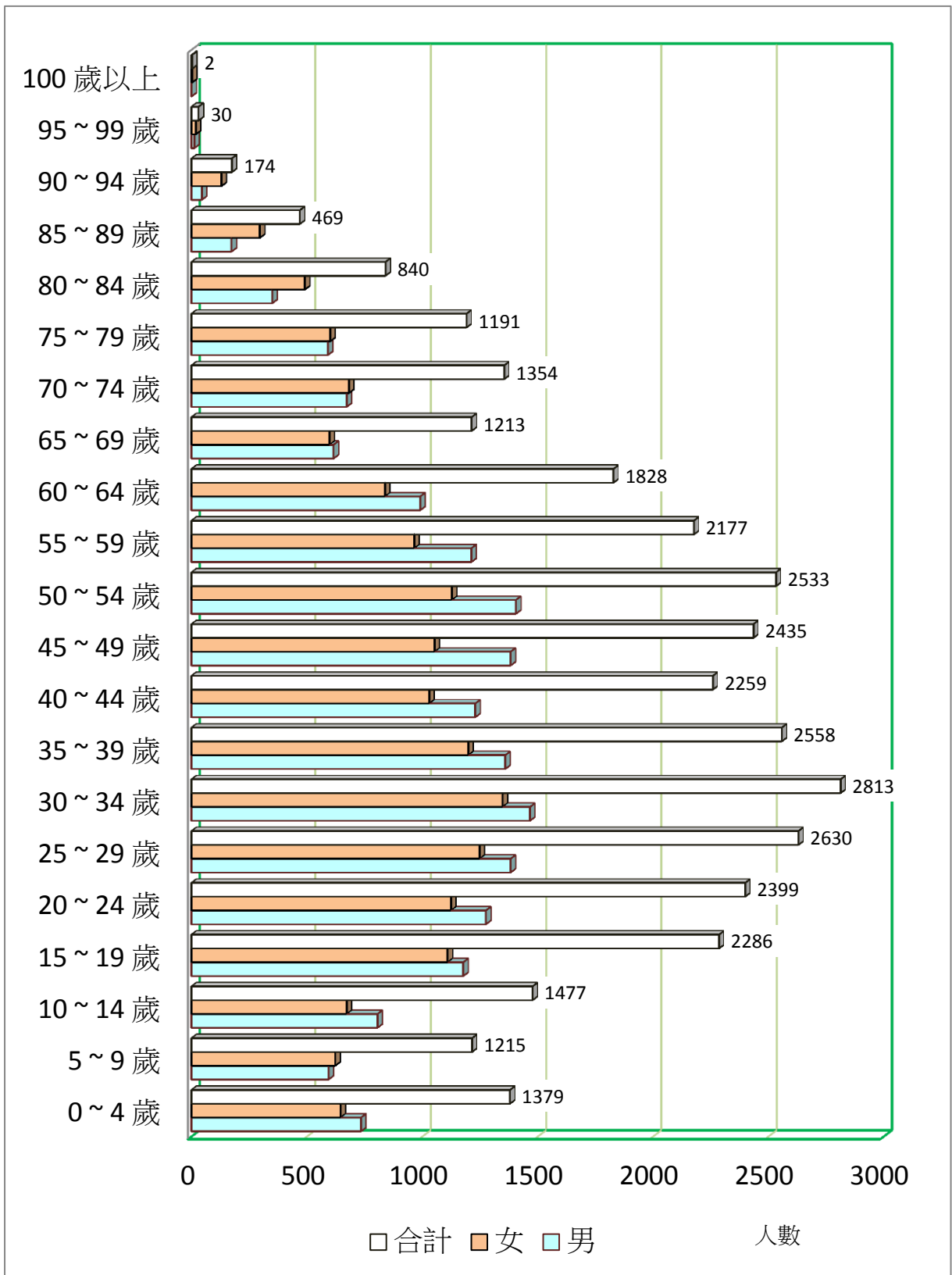
性別	85 ~ 89 歲					
	合計	85歲	86歲	87歲	88歲	89歲
計	469	140	101	95	74	59
男	173	52	37	31	33	20
女	296	88	64	64	41	39

性別	90 ~ 94 歲					
	合計	90歲	91歲	92歲	93歲	94歲
計	174	54	42	30	23	25
男	44	13	12	7	5	7
女	130	41	30	23	18	18

性別	95 ~ 99 歲					
	合計	95歲	96歲	97歲	98歲	99歲
計	30	13	6	5	4	2
男	12	6	3	1	1	1
女	18	7	3	4	3	1

性別	100 歲以上					
	合計					
計	2					
男	0					
女	2					

彰化縣埔鹽鄉103年8月份現住人口數按性別年齡分類統計圖



總合計數：33262人

彰化縣埔鹽鄉103年8月份現住人口數按性別年齡分類統計百分比表

性別 年齡	男性		女性		合計	
	人數	百分比	人數	百分比	人數	百分比
0 ~ 4 歲	734	4.203 %	645	4.083 %	1,379	4.146 %
5 ~ 9 歲	593	3.396 %	622	3.937 %	1,215	3.653 %
10 ~ 14 歲	805	4.609 %	672	4.254 %	1,477	4.441 %
15 ~ 19 歲	1,177	6.740 %	1,109	7.020 %	2,286	6.873 %
20 ~ 24 歲	1,275	7.301 %	1,124	7.115 %	2,399	7.212 %
25 ~ 29 歲	1,382	7.913 %	1,248	7.900 %	2,630	7.907 %
30 ~ 34 歲	1,466	8.394 %	1,347	8.526 %	2,813	8.457 %
35 ~ 39 歲	1,359	7.782 %	1,199	7.590 %	2,558	7.691 %
40 ~ 44 歲	1,229	7.037 %	1,030	6.520 %	2,259	6.792 %
45 ~ 49 歲	1,382	7.913 %	1,053	6.665 %	2,435	7.321 %
50 ~ 54 歲	1,405	8.045 %	1,128	7.140 %	2,533	7.615 %
55 ~ 59 歲	1,212	6.940 %	965	6.108 %	2,177	6.545 %
60 ~ 64 歲	990	5.669 %	838	5.304 %	1,828	5.496 %
65 ~ 69 歲	615	3.522 %	598	3.785 %	1,213	3.647 %
70 ~ 74 歲	672	3.848 %	682	4.317 %	1,354	4.071 %
75 ~ 79 歲	590	3.378 %	601	3.804 %	1,191	3.581 %
80 ~ 84 歲	349	1.998 %	491	3.108 %	840	2.525 %
85 ~ 89 歲	173	0.991 %	296	1.874 %	469	1.410 %
90 ~ 94 歲	44	0.252 %	130	0.823 %	174	0.523 %
95 ~ 99 歲	12	0.069 %	18	0.114 %	30	0.090 %
100 歲以上	0	0.000 %	2	0.013 %	2	0.006 %
<b>總計</b>	<b>17,464</b>	<b>100%</b>	<b>15,798</b>	<b>100%</b>	<b>33,262</b>	<b>100%</b>