

彰化縣埔鹽鄉103年7月份現住人口數按性別年齡分類統計表

單位：人

總計	33277
男	17474
女	15803

性別	0 ~ 4 歲					
	合計	0歲	1歲	2歲	3歲	4歲
計	1392	270	304	322	255	241
男	739	134	171	157	156	121
女	653	136	133	165	99	120

性別	5 ~ 9 歲					
	合計	5歲	6歲	7歲	8歲	9歲
計	1220	231	202	241	257	289
男	605	113	100	121	135	136
女	615	118	102	120	122	153

性別	10 ~ 14 歲					
	合計	10歲	11歲	12歲	13歲	14歲
計	1489	290	254	226	337	382
男	811	172	139	104	194	202
女	678	118	115	122	143	180

性別	15 ~ 19 歲					
	合計	15歲	16歲	17歲	18歲	19歲
計	2289	408	417	520	488	456
男	1179	207	215	276	234	247
女	1110	201	202	244	254	209

性別	20 ~ 24 歲					
	合計	20歲	21歲	22歲	23歲	24歲
計	2411	492	487	474	467	491
男	1276	266	252	249	240	269
女	1135	226	235	225	227	222

性別	25 ~ 29 歲					
	合計	25歲	26歲	27歲	28歲	29歲
計	2631	489	544	515	521	562
男	1376	256	280	280	270	290
女	1255	233	264	235	251	272

性別	30 ~ 34 歲					
	合計	30歲	31歲	32歲	33歲	34歲
計	2815	569	573	564	525	584
男	1466	274	305	309	286	292
女	1349	295	268	255	239	292

性別	35 ~ 39 歲					
	合計	35歲	36歲	37歲	38歲	39歲
計	2553	526	512	547	494	474
男	1370	278	276	291	249	276
女	1183	248	236	256	245	198

性別	40 ~ 44 歲					
	合計	40歲	41歲	42歲	43歲	44歲
計	2257	442	451	438	482	444
男	1233	230	250	244	268	241
女	1024	212	201	194	214	203

性別	45 ~ 49 歲					
	合計	45歲	46歲	47歲	48歲	49歲
計	2436	467	469	485	500	515
男	1377	270	248	280	289	290
女	1059	197	221	205	211	225

性別	50 ~ 54 歲					
	合計	50歲	51歲	52歲	53歲	54歲
計	2530	511	518	518	503	480
男	1400	281	291	282	266	280
女	1130	230	227	236	237	200

性別	55 ~ 59 歲					
	合計	55歲	56歲	57歲	58歲	59歲
計	2175	465	452	428	427	403
男	1212	271	264	242	232	203
女	963	194	188	186	195	200

彰化縣埔鹽鄉103年7月份現住人口數按性別年齡分類統計表

單位：人

性別	60 ~ 64 歲					
	合計	60歲	61歲	62歲	63歲	64歲
計	1821	355	354	415	383	314
男	981	212	192	227	204	146
女	840	143	162	188	179	168

性別	65 ~ 69 歲					
	合計	65歲	66歲	67歲	68歲	69歲
計	1204	279	271	244	187	223
男	611	151	139	118	99	104
女	593	128	132	126	88	119

性別	70 ~ 74 歲					
	合計	70歲	71歲	72歲	73歲	74歲
計	1355	292	263	267	265	268
男	674	159	131	125	130	129
女	681	133	132	142	135	139

性別	75 ~ 79 歲					
	合計	75歲	76歲	77歲	78歲	79歲
計	1186	267	253	224	236	206
男	588	144	120	115	107	102
女	598	123	133	109	129	104

性別	80 ~ 84 歲					
	合計	80歲	81歲	82歲	83歲	84歲
計	840	197	189	164	162	128
男	347	75	86	73	62	51
女	493	122	103	91	100	77

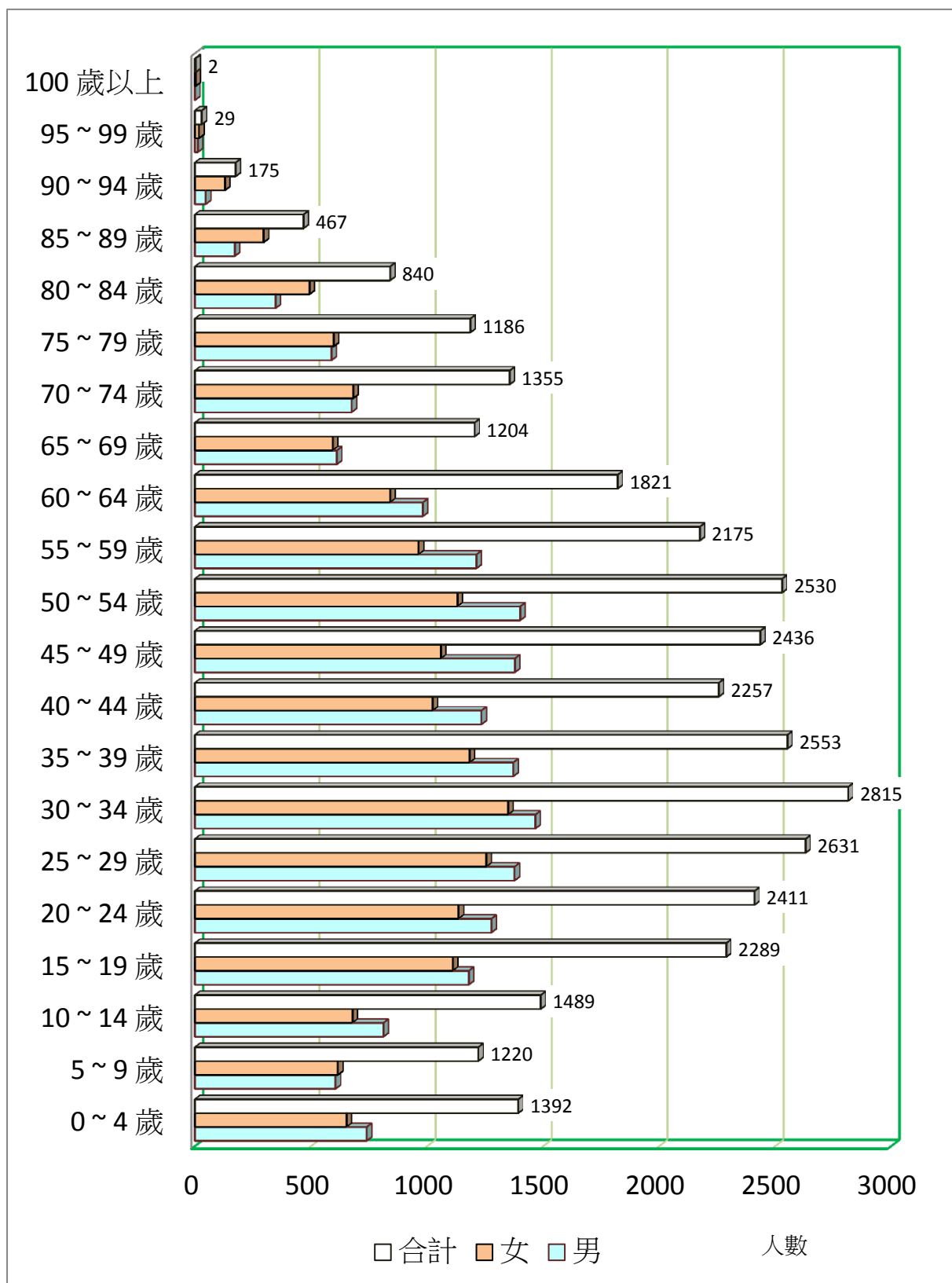
性別	85 ~ 89 歲					
	合計	85歲	86歲	87歲	88歲	89歲
計	467	142	97	98	73	57
男	171	51	36	35	31	18
女	296	91	61	63	42	39

性別	90 ~ 94 歲					
	合計	90歲	91歲	92歲	93歲	94歲
計	175	56	38	33	24	24
男	46	15	11	9	5	6
女	129	41	27	24	19	18

性別	95 ~ 99 歲					
	合計	95歲	96歲	97歲	98歲	99歲
計	29	12	7	6	2	2
男	12	6	4	1	0	1
女	17	6	3	5	2	1

性別	100 歲以上					
	合計					
計	2					
男	0					
女	2					

彰化縣埔鹽鄉103年7月份現住人口數按性別年齡分類統計圖



總合計數：33277人

彰化縣埔鹽鄉103年7月份現住人口數按性別年齡分類統計百分比表

性別 年齡	男性		女性		合計	
	人數	百分比	人數	百分比	人數	百分比
0 ~ 4 歲	739	4.229 %	653	4.132 %	1,392	4.183 %
5 ~ 9 歲	605	3.462 %	615	3.892 %	1,220	3.666 %
10 ~ 14 歲	811	4.641 %	678	4.290 %	1,489	4.475 %
15 ~ 19 歲	1,179	6.747 %	1,110	7.024 %	2,289	6.879 %
20 ~ 24 歲	1,276	7.302 %	1,135	7.182 %	2,411	7.245 %
25 ~ 29 歲	1,376	7.875 %	1,255	7.942 %	2,631	7.906 %
30 ~ 34 歲	1,466	8.390 %	1,349	8.536 %	2,815	8.459 %
35 ~ 39 歲	1,370	7.840 %	1,183	7.486 %	2,553	7.672 %
40 ~ 44 歲	1,233	7.056 %	1,024	6.480 %	2,257	6.783 %
45 ~ 49 歲	1,377	7.880 %	1,059	6.701 %	2,436	7.320 %
50 ~ 54 歲	1,400	8.012 %	1,130	7.151 %	2,530	7.603 %
55 ~ 59 歲	1,212	6.936 %	963	6.094 %	2,175	6.536 %
60 ~ 64 歲	981	5.614 %	840	5.315 %	1,821	5.472 %
65 ~ 69 歲	611	3.497 %	593	3.752 %	1,204	3.618 %
70 ~ 74 歲	674	3.857 %	681	4.309 %	1,355	4.072 %
75 ~ 79 歲	588	3.365 %	598	3.784 %	1,186	3.564 %
80 ~ 84 歲	347	1.986 %	493	3.120 %	840	2.524 %
85 ~ 89 歲	171	0.979 %	296	1.873 %	467	1.403 %
90 ~ 94 歲	46	0.263 %	129	0.816 %	175	0.526 %
95 ~ 99 歲	12	0.069 %	17	0.108 %	29	0.087 %
100 歲以上	0	0.000 %	2	0.013 %	2	0.006 %
總計	17,474	100%	15,803	100%	33,277	100%