

彰化縣埔鹽鄉103年6月份現住人口數按性別年齡分類統計表

單位：人

總計	33320
男	17497
女	15823

性別	0 ~ 4 歲					
	合計	0歲	1歲	2歲	3歲	4歲
計	1399	276	312	323	247	241
男	748	141	176	163	143	125
女	651	135	136	160	104	116

性別	5 ~ 9 歲					
	合計	5歲	6歲	7歲	8歲	9歲
計	1229	235	206	241	263	284
男	608	115	98	125	134	136
女	621	120	108	116	129	148

性別	10 ~ 14 歲					
	合計	10歲	11歲	12歲	13歲	14歲
計	1501	296	245	223	344	393
男	816	175	131	105	192	213
女	685	121	114	118	152	180

性別	15 ~ 19 歲					
	合計	15歲	16歲	17歲	18歲	19歲
計	2288	392	429	532	473	462
男	1182	198	219	279	235	251
女	1106	194	210	253	238	211

性別	20 ~ 24 歲					
	合計	20歲	21歲	22歲	23歲	24歲
計	2431	498	491	475	472	495
男	1282	272	250	247	242	271
女	1149	226	241	228	230	224

性別	25 ~ 29 歲					
	合計	25歲	26歲	27歲	28歲	29歲
計	2648	496	541	503	534	574
男	1381	254	278	274	277	298
女	1267	242	263	229	257	276

性別	30 ~ 34 歲					
	合計	30歲	31歲	32歲	33歲	34歲
計	2806	571	542	592	514	587
男	1463	273	292	327	271	300
女	1343	298	250	265	243	287

性別	35 ~ 39 歲					
	合計	35歲	36歲	37歲	38歲	39歲
計	2544	534	508	538	491	473
男	1363	281	272	288	253	269
女	1181	253	236	250	238	204

性別	40 ~ 44 歲					
	合計	40歲	41歲	42歲	43歲	44歲
計	2264	452	448	442	479	443
男	1241	241	249	239	269	243
女	1023	211	199	203	210	200

性別	45 ~ 49 歲					
	合計	45歲	46歲	47歲	48歲	49歲
計	2443	471	461	478	500	533
男	1382	269	241	282	283	307
女	1061	202	220	196	217	226

性別	50 ~ 54 歲					
	合計	50歲	51歲	52歲	53歲	54歲
計	2524	498	521	522	491	492
男	1402	274	287	288	263	290
女	1122	224	234	234	228	202

性別	55 ~ 59 歲					
	合計	55歲	56歲	57歲	58歲	59歲
計	2162	455	460	429	431	387
男	1198	261	261	250	223	203
女	964	194	199	179	208	184

彰化縣埔鹽鄉103年6月份現住人口數按性別年齡分類統計表

單位：人

性別	60 ~ 64 歲					
	合計	60歲	61歲	62歲	63歲	64歲
計	1812	357	365	403	384	303
男	973	215	190	221	206	141
女	839	142	175	182	178	162

性別	65 ~ 69 歲					
	合計	65歲	66歲	67歲	68歲	69歲
計	1215	284	275	244	186	226
男	617	153	138	123	94	109
女	598	131	137	121	92	117

性別	70 ~ 74 歲					
	合計	70歲	71歲	72歲	73歲	74歲
計	1352	288	275	264	258	267
男	674	159	139	125	121	130
女	678	129	136	139	137	137

性別	75 ~ 79 歲					
	合計	75歲	76歲	77歲	78歲	79歲
計	1195	275	254	219	233	214
男	597	151	120	111	105	110
女	598	124	134	108	128	104

性別	80 ~ 84 歲					
	合計	80歲	81歲	82歲	83歲	84歲
計	838	194	187	163	172	122
男	340	72	82	73	64	49
女	498	122	105	90	108	73

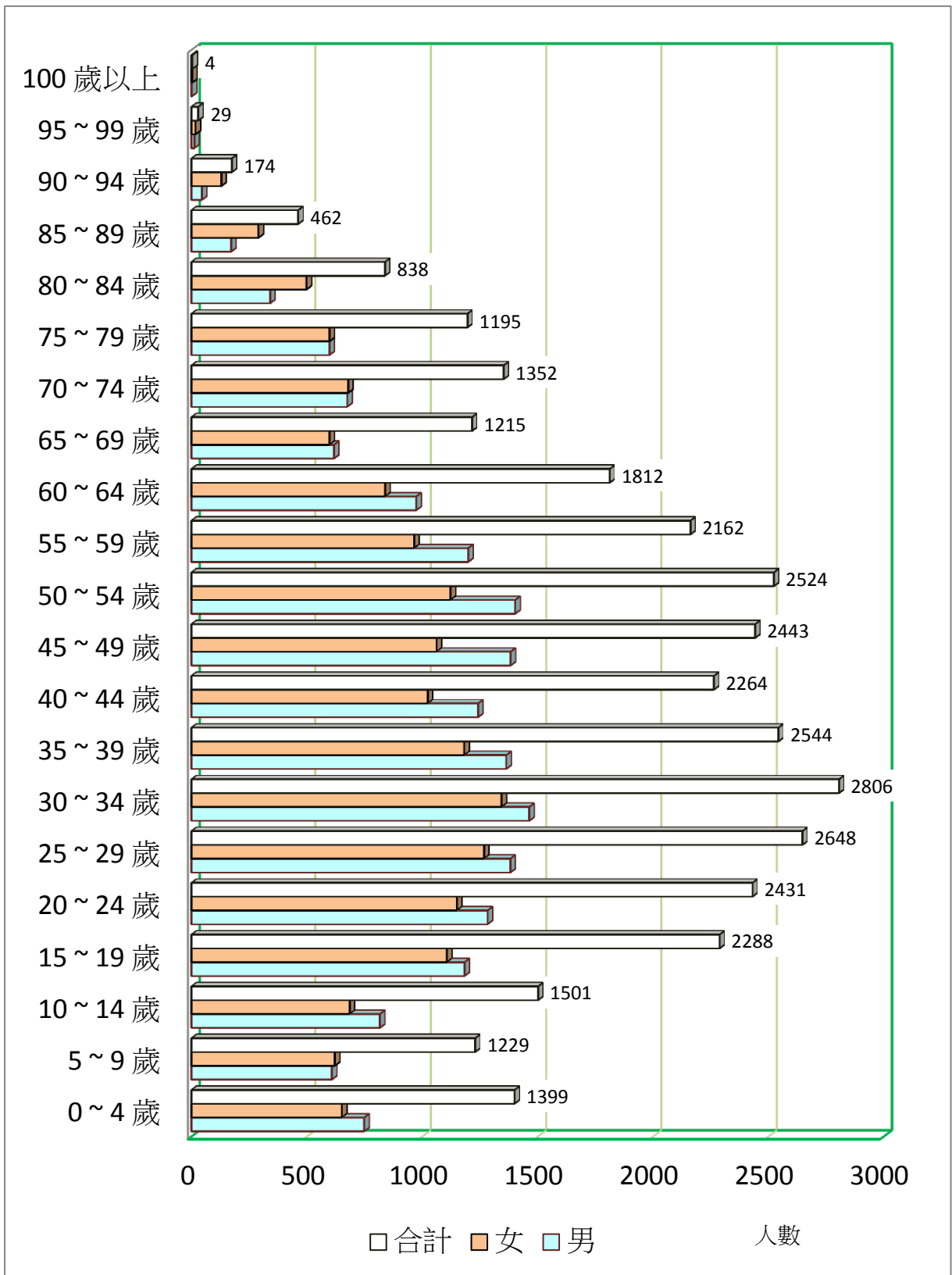
性別	85 ~ 89 歲					
	合計	85歲	86歲	87歲	88歲	89歲
計	462	139	94	107	67	55
男	172	51	36	37	28	20
女	290	88	58	70	39	35

性別	90 ~ 94 歲					
	合計	90歲	91歲	92歲	93歲	94歲
計	174	56	40	28	27	23
男	45	14	12	8	6	5
女	129	42	28	20	21	18

性別	95 ~ 99 歲					
	合計	95歲	96歲	97歲	98歲	99歲
計	29	11	7	7	3	1
男	12	6	4	1	1	0
女	17	5	3	6	2	1

性別	100 歲以上					
	合計					
計	4					
男	1					
女	3					

彰化縣埔鹽鄉103年6月份現住人口數按性別年齡分類統計圖



總合計數：33320人

彰化縣埔鹽鄉103年6月份現住人口數按性別年齡分類統計百分比表

性別 年齡	男性		女性		合計	
	人數	百分比	人數	百分比	人數	百分比
0 ~ 4 歲	748	4.275 %	651	4.114 %	1,399	4.199 %
5 ~ 9 歲	608	3.475 %	621	3.925 %	1,229	3.689 %
10 ~ 14 歲	816	4.664 %	685	4.329 %	1,501	4.505 %
15 ~ 19 歲	1,182	6.755 %	1,106	6.990 %	2,288	6.867 %
20 ~ 24 歲	1,282	7.327 %	1,149	7.262 %	2,431	7.296 %
25 ~ 29 歲	1,381	7.893 %	1,267	8.007 %	2,648	7.947 %
30 ~ 34 歲	1,463	8.361 %	1,343	8.488 %	2,806	8.421 %
35 ~ 39 歲	1,363	7.790 %	1,181	7.464 %	2,544	7.635 %
40 ~ 44 歲	1,241	7.093 %	1,023	6.465 %	2,264	6.795 %
45 ~ 49 歲	1,382	7.898 %	1,061	6.705 %	2,443	7.332 %
50 ~ 54 歲	1,402	8.013 %	1,122	7.091 %	2,524	7.575 %
55 ~ 59 歲	1,198	6.847 %	964	6.092 %	2,162	6.489 %
60 ~ 64 歲	973	5.561 %	839	5.302 %	1,812	5.438 %
65 ~ 69 歲	617	3.526 %	598	3.779 %	1,215	3.647 %
70 ~ 74 歲	674	3.852 %	678	4.285 %	1,352	4.058 %
75 ~ 79 歲	597	3.412 %	598	3.779 %	1,195	3.586 %
80 ~ 84 歲	340	1.943 %	498	3.147 %	838	2.515 %
85 ~ 89 歲	172	0.983 %	290	1.833 %	462	1.387 %
90 ~ 94 歲	45	0.257 %	129	0.815 %	174	0.522 %
95 ~ 99 歲	12	0.069 %	17	0.107 %	29	0.087 %
100 歲以上	1	0.006 %	3	0.019 %	4	0.012 %
<b>總計</b>	<b>17,497</b>	<b>100%</b>	<b>15,823</b>	<b>100%</b>	<b>33,320</b>	<b>100%</b>