

彰化縣埔鹽鄉103年5月份現住人口數按性別年齡分類統計表

單位：人

總計	33345
男	17505
女	15840

性別	0 ~ 4 歲					
	合計	0歲	1歲	2歲	3歲	4歲
計	1402	271	323	313	244	251
男	750	142	185	153	143	127
女	652	129	138	160	101	124

性別	5 ~ 9 歲					
	合計	5歲	6歲	7歲	8歲	9歲
計	1228	234	201	243	261	289
男	611	116	96	125	134	140
女	617	118	105	118	127	149

性別	10 ~ 14 歲					
	合計	10歲	11歲	12歲	13歲	14歲
計	1517	302	248	228	339	400
男	819	175	137	107	185	215
女	698	127	111	121	154	185

性別	15 ~ 19 歲					
	合計	15歲	16歲	17歲	18歲	19歲
計	2295	391	441	524	475	464
男	1187	197	228	267	240	255
女	1108	194	213	257	235	209

性別	20 ~ 24 歲					
	合計	20歲	21歲	22歲	23歲	24歲
計	2425	505	472	483	488	477
男	1281	277	238	246	256	264
女	1144	228	234	237	232	213

性別	25 ~ 29 歲					
	合計	25歲	26歲	27歲	28歲	29歲
計	2668	509	528	504	540	587
男	1384	257	272	275	281	299
女	1284	252	256	229	259	288

性別	30 ~ 34 歲					
	合計	30歲	31歲	32歲	33歲	34歲
計	2816	573	539	603	508	593
男	1463	276	292	335	260	300
女	1353	297	247	268	248	293

性別	35 ~ 39 歲					
	合計	35歲	36歲	37歲	38歲	39歲
計	2534	522	515	532	503	462
男	1365	280	276	286	262	261
女	1169	242	239	246	241	201

性別	40 ~ 44 歲					
	合計	40歲	41歲	42歲	43歲	44歲
計	2260	462	441	445	471	441
男	1239	248	239	246	261	245
女	1021	214	202	199	210	196

性別	45 ~ 49 歲					
	合計	45歲	46歲	47歲	48歲	49歲
計	2451	477	467	469	503	535
男	1385	268	247	274	289	307
女	1066	209	220	195	214	228

性別	50 ~ 54 歲					
	合計	50歲	51歲	52歲	53歲	54歲
計	2520	498	514	544	474	490
男	1401	279	279	302	256	285
女	1119	219	235	242	218	205

性別	55 ~ 59 歲					
	合計	55歲	56歲	57歲	58歲	59歲
計	2168	453	453	438	431	393
男	1207	260	257	255	225	210
女	961	193	196	183	206	183

彰化縣埔鹽鄉103年5月份現住人口數按性別年齡分類統計表

單位：人

性別	60 ~ 64 歲					
	合計	60歲	61歲	62歲	63歲	64歲
計	1798	345	362	410	364	317
男	957	199	190	226	194	148
女	841	146	172	184	170	169

性別	65 ~ 69 歲					
	合計	65歲	66歲	67歲	68歲	69歲
計	1221	283	270	249	192	227
男	623	153	136	127	97	110
女	598	130	134	122	95	117

性別	70 ~ 74 歲					
	合計	70歲	71歲	72歲	73歲	74歲
計	1358	278	280	257	265	278
男	676	152	139	125	125	135
女	682	126	141	132	140	143

性別	75 ~ 79 歲					
	合計	75歲	76歲	77歲	78歲	79歲
計	1187	259	261	217	224	226
男	590	141	124	112	101	112
女	597	118	137	105	123	114

性別	80 ~ 84 歲					
	合計	80歲	81歲	82歲	83歲	84歲
計	832	192	187	162	169	122
男	340	73	84	69	62	52
女	492	119	103	93	107	70

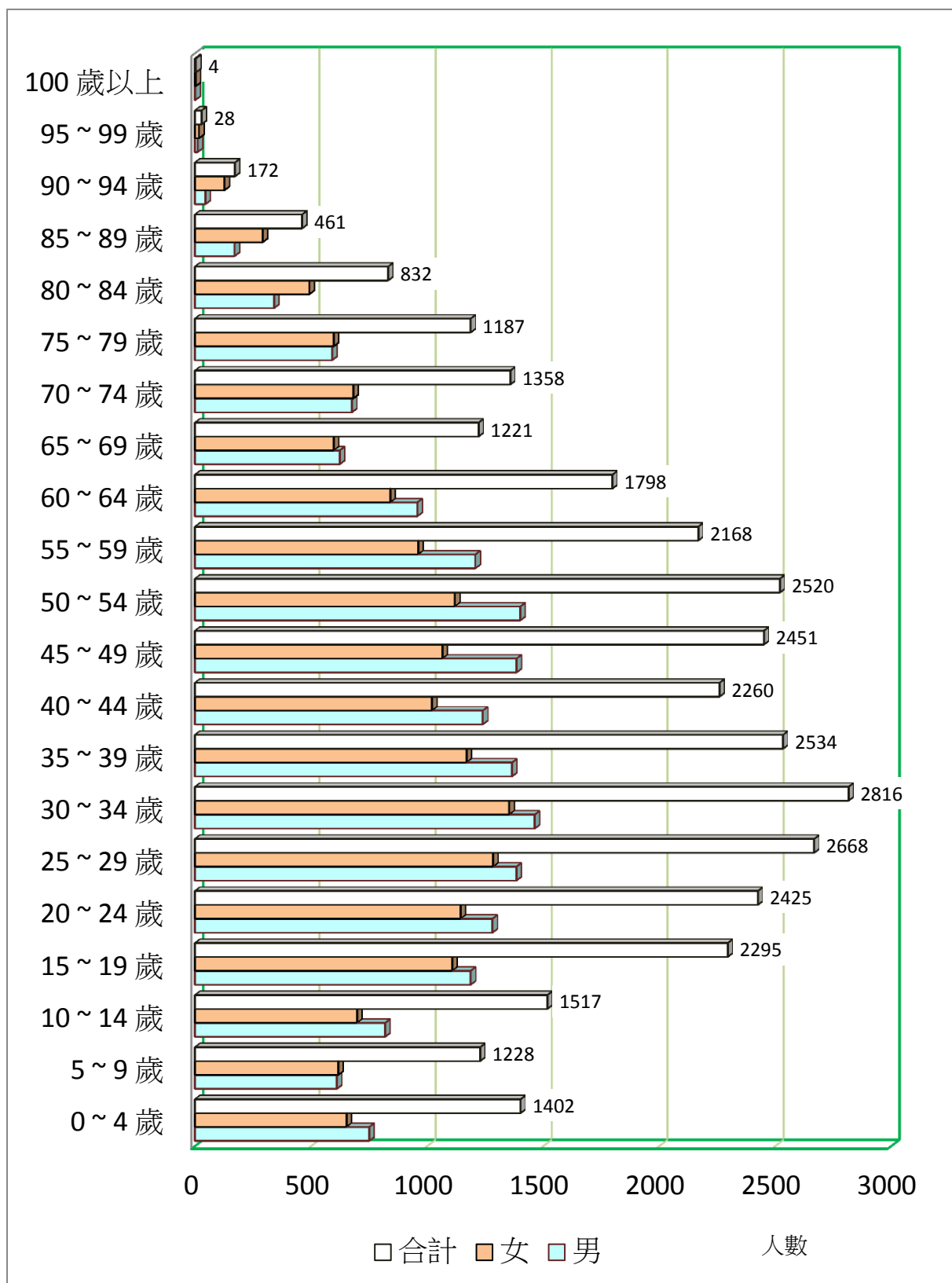
性別	85 ~ 89 歲					
	合計	85歲	86歲	87歲	88歲	89歲
計	461	137	98	107	63	56
男	170	49	37	39	25	20
女	291	88	61	68	38	36

性別	90 ~ 94 歲					
	合計	90歲	91歲	92歲	93歲	94歲
計	172	55	41	27	28	21
男	45	14	12	7	6	6
女	127	41	29	20	22	15

性別	95 ~ 99 歲					
	合計	95歲	96歲	97歲	98歲	99歲
計	28	11	6	7	4	0
男	11	6	3	1	1	0
女	17	5	3	6	3	0

性別	100 歲以上					
	合計					
計	4					
男	1					
女	3					

彰化縣埔鹽鄉103年5月份現住人口數按性別年齡分類統計圖



總合計數：33345人

彰化縣埔鹽鄉103年5月份現住人口數按性別年齡分類統計百分比表

性別 年齡	男性		女性		合計	
	人數	百分比	人數	百分比	人數	百分比
0 ~ 4 歲	750	4.284 %	652	4.116 %	1,402	4.205 %
5 ~ 9 歲	611	3.490 %	617	3.895 %	1,228	3.683 %
10 ~ 14 歲	819	4.679 %	698	4.407 %	1,517	4.549 %
15 ~ 19 歲	1,187	6.781 %	1,108	6.995 %	2,295	6.883 %
20 ~ 24 歲	1,281	7.318 %	1,144	7.222 %	2,425	7.273 %
25 ~ 29 歲	1,384	7.906 %	1,284	8.106 %	2,668	8.001 %
30 ~ 34 歲	1,463	8.358 %	1,353	8.542 %	2,816	8.445 %
35 ~ 39 歲	1,365	7.798 %	1,169	7.380 %	2,534	7.599 %
40 ~ 44 歲	1,239	7.078 %	1,021	6.446 %	2,260	6.778 %
45 ~ 49 歲	1,385	7.912 %	1,066	6.730 %	2,451	7.350 %
50 ~ 54 歲	1,401	8.003 %	1,119	7.064 %	2,520	7.557 %
55 ~ 59 歲	1,207	6.895 %	961	6.067 %	2,168	6.502 %
60 ~ 64 歲	957	5.467 %	841	5.309 %	1,798	5.392 %
65 ~ 69 歲	623	3.559 %	598	3.775 %	1,221	3.662 %
70 ~ 74 歲	676	3.862 %	682	4.306 %	1,358	4.073 %
75 ~ 79 歲	590	3.370 %	597	3.769 %	1,187	3.560 %
80 ~ 84 歲	340	1.942 %	492	3.106 %	832	2.495 %
85 ~ 89 歲	170	0.971 %	291	1.837 %	461	1.383 %
90 ~ 94 歲	45	0.257 %	127	0.802 %	172	0.516 %
95 ~ 99 歲	11	0.063 %	17	0.107 %	28	0.084 %
100 歲以上	1	0.006 %	3	0.019 %	4	0.012 %
總計	17,505	100%	15,840	100%	33,345	100%