

彰化縣埔鹽鄉103年4月份現住人口數按性別年齡分類統計表

單位：人

總計	33354
男	17516
女	15838

性別	0 ~ 4 歲					
	合計	0歲	1歲	2歲	3歲	4歲
計	1406	276	319	311	243	257
男	757	150	179	150	149	129
女	649	126	140	161	94	128

性別	5 ~ 9 歲					
	合計	5歲	6歲	7歲	8歲	9歲
計	1237	231	203	252	253	298
男	613	111	101	131	122	148
女	624	120	102	121	131	150

性別	10 ~ 14 歲					
	合計	10歲	11歲	12歲	13歲	14歲
計	1509	292	248	232	351	386
男	816	176	130	109	192	209
女	693	116	118	123	159	177

性別	15 ~ 19 歲					
	合計	15歲	16歲	17歲	18歲	19歲
計	2304	391	442	523	479	469
男	1197	201	223	268	238	267
女	1107	190	219	255	241	202

性別	20 ~ 24 歲					
	合計	20歲	21歲	22歲	23歲	24歲
計	2424	507	474	479	492	472
男	1269	271	239	251	252	256
女	1155	236	235	228	240	216

性別	25 ~ 29 歲					
	合計	25歲	26歲	27歲	28歲	29歲
計	2683	528	517	504	553	581
男	1395	276	265	277	287	290
女	1288	252	252	227	266	291

性別	30 ~ 34 歲					
	合計	30歲	31歲	32歲	33歲	34歲
計	2815	574	533	597	512	599
男	1462	286	284	329	268	295
女	1353	288	249	268	244	304

性別	35 ~ 39 歲					
	合計	35歲	36歲	37歲	38歲	39歲
計	2529	524	506	545	501	453
男	1368	286	269	290	271	252
女	1161	238	237	255	230	201

性別	40 ~ 44 歲					
	合計	40歲	41歲	42歲	43歲	44歲
計	2261	471	426	450	473	441
男	1243	255	229	249	266	244
女	1018	216	197	201	207	197

性別	45 ~ 49 歲					
	合計	45歲	46歲	47歲	48歲	49歲
計	2450	482	459	480	505	524
男	1378	267	247	273	294	297
女	1072	215	212	207	211	227

性別	50 ~ 54 歲					
	合計	50歲	51歲	52歲	53歲	54歲
計	2518	515	509	537	477	480
男	1397	292	272	296	261	276
女	1121	223	237	241	216	204

性別	55 ~ 59 歲					
	合計	55歲	56歲	57歲	58歲	59歲
計	2160	463	432	455	432	378
男	1209	269	246	267	221	206
女	951	194	186	188	211	172

彰化縣埔鹽鄉103年4月份現住人口數按性別年齡分類統計表

單位：人

性別	60 ~ 64 歲					
	合計	60歲	61歲	62歲	63歲	64歲
計	1785	349	353	415	350	318
男	949	198	187	228	186	150
女	836	151	166	187	164	168

性別	65 ~ 69 歲					
	合計	65歲	66歲	67歲	68歲	69歲
計	1233	291	263	255	188	236
男	629	159	132	130	91	117
女	604	132	131	125	97	119

性別	70 ~ 74 歲					
	合計	70歲	71歲	72歲	73歲	74歲
計	1359	282	274	251	268	284
男	680	155	134	122	129	140
女	679	127	140	129	139	144

性別	75 ~ 79 歲					
	合計	75歲	76歲	77歲	78歲	79歲
計	1185	255	255	221	234	220
男	586	138	119	117	105	107
女	599	117	136	104	129	113

性別	80 ~ 84 歲					
	合計	80歲	81歲	82歲	83歲	84歲
計	837	202	177	159	168	131
男	345	83	79	64	61	58
女	492	119	98	95	107	73

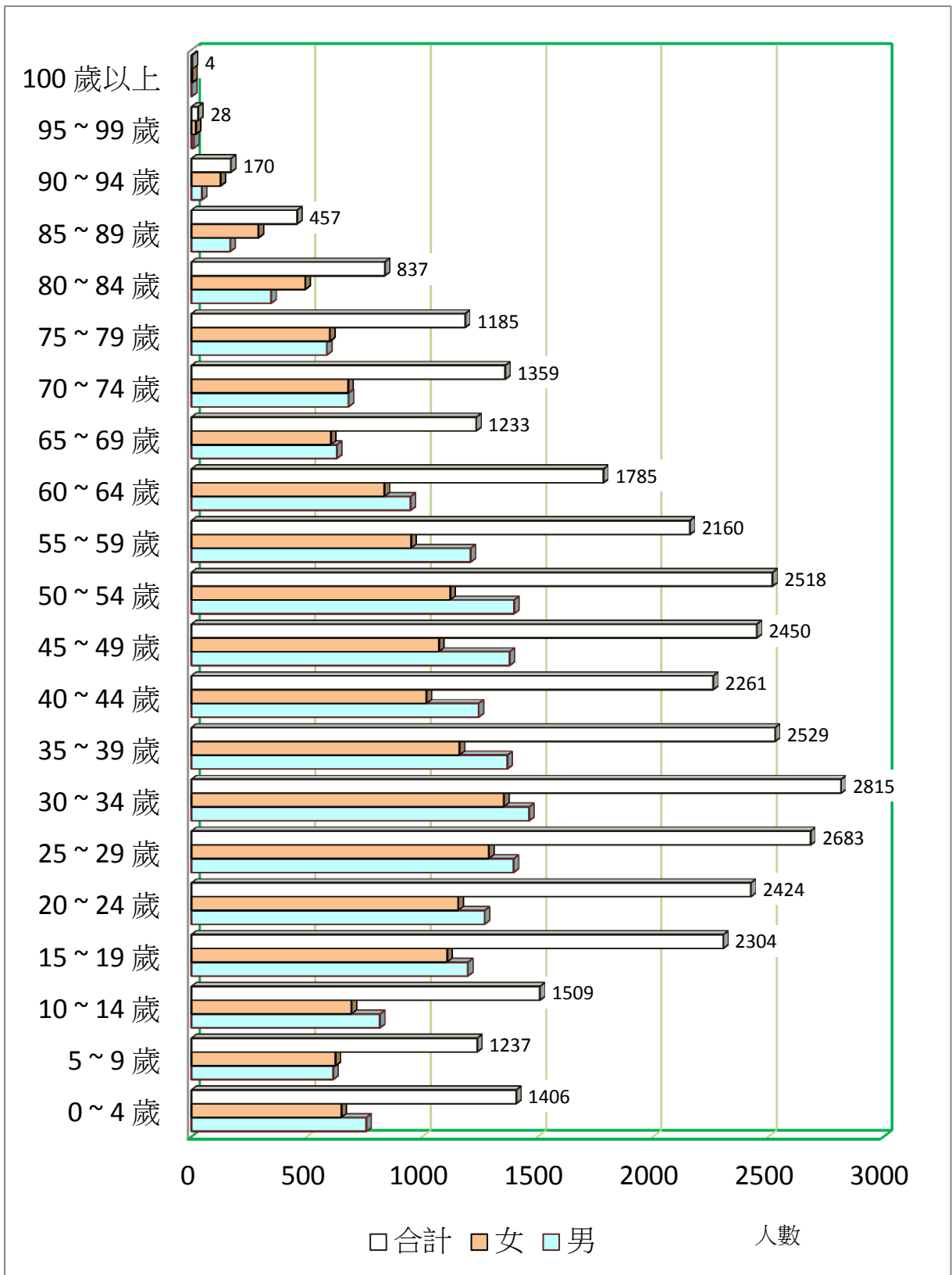
性別	85 ~ 89 歲					
	合計	85歲	86歲	87歲	88歲	89歲
計	457	132	98	110	60	57
男	167	44	39	42	21	21
女	290	88	59	68	39	36

性別	90 ~ 94 歲					
	合計	90歲	91歲	92歲	93歲	94歲
計	170	56	36	27	30	21
男	45	14	11	7	6	7
女	125	42	25	20	24	14

性別	95 ~ 99 歲					
	合計	95歲	96歲	97歲	98歲	99歲
計	28	10	7	6	4	1
男	10	5	3	1	1	0
女	18	5	4	5	3	1

性別	100 歲以上					
	合計					
計	4					
男	1					
女	3					

彰化縣埔鹽鄉103年4月份現住人口數按性別年齡分類統計圖



總合計數：33354人

彰化縣埔鹽鄉103年4月份現住人口數按性別年齡分類統計百分比表

性別 年齡	男性		女性		合計	
	人數	百分比	人數	百分比	人數	百分比
0 ~ 4 歲	757	4.322 %	649	4.098 %	1,406	4.215 %
5 ~ 9 歲	613	3.500 %	624	3.940 %	1,237	3.709 %
10 ~ 14 歲	816	4.659 %	693	4.376 %	1,509	4.524 %
15 ~ 19 歲	1,197	6.834 %	1,107	6.990 %	2,304	6.908 %
20 ~ 24 歲	1,269	7.245 %	1,155	7.293 %	2,424	7.268 %
25 ~ 29 歲	1,395	7.964 %	1,288	8.132 %	2,683	8.044 %
30 ~ 34 歲	1,462	8.347 %	1,353	8.543 %	2,815	8.440 %
35 ~ 39 歲	1,368	7.810 %	1,161	7.330 %	2,529	7.582 %
40 ~ 44 歲	1,243	7.096 %	1,018	6.428 %	2,261	6.779 %
45 ~ 49 歲	1,378	7.867 %	1,072	6.769 %	2,450	7.345 %
50 ~ 54 歲	1,397	7.976 %	1,121	7.078 %	2,518	7.549 %
55 ~ 59 歲	1,209	6.902 %	951	6.005 %	2,160	6.476 %
60 ~ 64 歲	949	5.418 %	836	5.278 %	1,785	5.352 %
65 ~ 69 歲	629	3.591 %	604	3.814 %	1,233	3.697 %
70 ~ 74 歲	680	3.882 %	679	4.287 %	1,359	4.075 %
75 ~ 79 歲	586	3.346 %	599	3.782 %	1,185	3.553 %
80 ~ 84 歲	345	1.970 %	492	3.106 %	837	2.509 %
85 ~ 89 歲	167	0.953 %	290	1.831 %	457	1.370 %
90 ~ 94 歲	45	0.257 %	125	0.789 %	170	0.510 %
95 ~ 99 歲	10	0.057 %	18	0.114 %	28	0.084 %
100 歲以上	1	0.006 %	3	0.019 %	4	0.012 %
總計	17,516	100%	15,838	100%	33,354	100%