

彰化縣埔鹽鄉103年3月份現住人口數按性別年齡分類統計表

單位：人

總計	33391
男	17548
女	15843

性別	0 ~ 4 歲					
	合計	0歲	1歲	2歲	3歲	4歲
計	1418	272	319	310	253	264
男	756	148	176	152	151	129
女	662	124	143	158	102	135

性別	5 ~ 9 歲					
	合計	5歲	6歲	7歲	8歲	9歲
計	1238	226	203	259	254	296
男	619	109	104	134	123	149
女	619	117	99	125	131	147

性別	10 ~ 14 歲					
	合計	10歲	11歲	12歲	13歲	14歲
計	1525	287	250	245	367	376
男	825	173	129	117	200	206
女	700	114	121	128	167	170

性別	15 ~ 19 歲					
	合計	15歲	16歲	17歲	18歲	19歲
計	2312	373	464	524	472	479
男	1206	191	241	267	235	272
女	1106	182	223	257	237	207

性別	20 ~ 24 歲					
	合計	20歲	21歲	22歲	23歲	24歲
計	2412	499	476	475	477	485
男	1260	263	241	245	246	265
女	1152	236	235	230	231	220

性別	25 ~ 29 歲					
	合計	25歲	26歲	27歲	28歲	29歲
計	2678	525	534	493	562	564
男	1393	273	276	272	296	276
女	1285	252	258	221	266	288

性別	30 ~ 34 歲					
	合計	30歲	31歲	32歲	33歲	34歲
計	2827	590	535	595	510	597
男	1472	295	282	334	260	301
女	1355	295	253	261	250	296

性別	35 ~ 39 歲					
	合計	35歲	36歲	37歲	38歲	39歲
計	2535	537	510	545	499	444
男	1370	287	280	280	274	249
女	1165	250	230	265	225	195

性別	40 ~ 44 歲					
	合計	40歲	41歲	42歲	43歲	44歲
計	2267	481	424	454	470	438
男	1255	262	228	255	262	248
女	1012	219	196	199	208	190

性別	45 ~ 49 歲					
	合計	45歲	46歲	47歲	48歲	49歲
計	2454	485	455	486	507	521
男	1379	266	245	278	286	304
女	1075	219	210	208	221	217

性別	50 ~ 54 歲					
	合計	50歲	51歲	52歲	53歲	54歲
計	2522	518	524	522	470	488
男	1395	292	282	289	250	282
女	1127	226	242	233	220	206

性別	55 ~ 59 歲					
	合計	55歲	56歲	57歲	58歲	59歲
計	2142	468	415	459	438	362
男	1199	274	238	264	223	200
女	943	194	177	195	215	162

彰化縣埔鹽鄉103年3月份現住人口數按性別年齡分類統計表

單位：人

性別	60 ~ 64 歲					
	合計	60歲	61歲	62歲	63歲	64歲
計	1816	352	361	422	338	343
男	963	205	188	231	180	159
女	853	147	173	191	158	184

性別	65 ~ 69 歲					
	合計	65歲	66歲	67歲	68歲	69歲
計	1204	265	273	237	187	242
男	618	151	135	121	90	121
女	586	114	138	116	97	121

性別	70 ~ 74 歲					
	合計	70歲	71歲	72歲	73歲	74歲
計	1370	281	281	243	281	284
男	690	156	140	115	136	143
女	680	125	141	128	145	141

性別	75 ~ 79 歲					
	合計	75歲	76歲	77歲	78歲	79歲
計	1169	244	251	226	234	214
男	575	128	115	122	107	103
女	594	116	136	104	127	111

性別	80 ~ 84 歲					
	合計	80歲	81歲	82歲	83歲	84歲
計	841	211	173	163	158	136
男	347	87	80	59	62	59
女	494	124	93	104	96	77

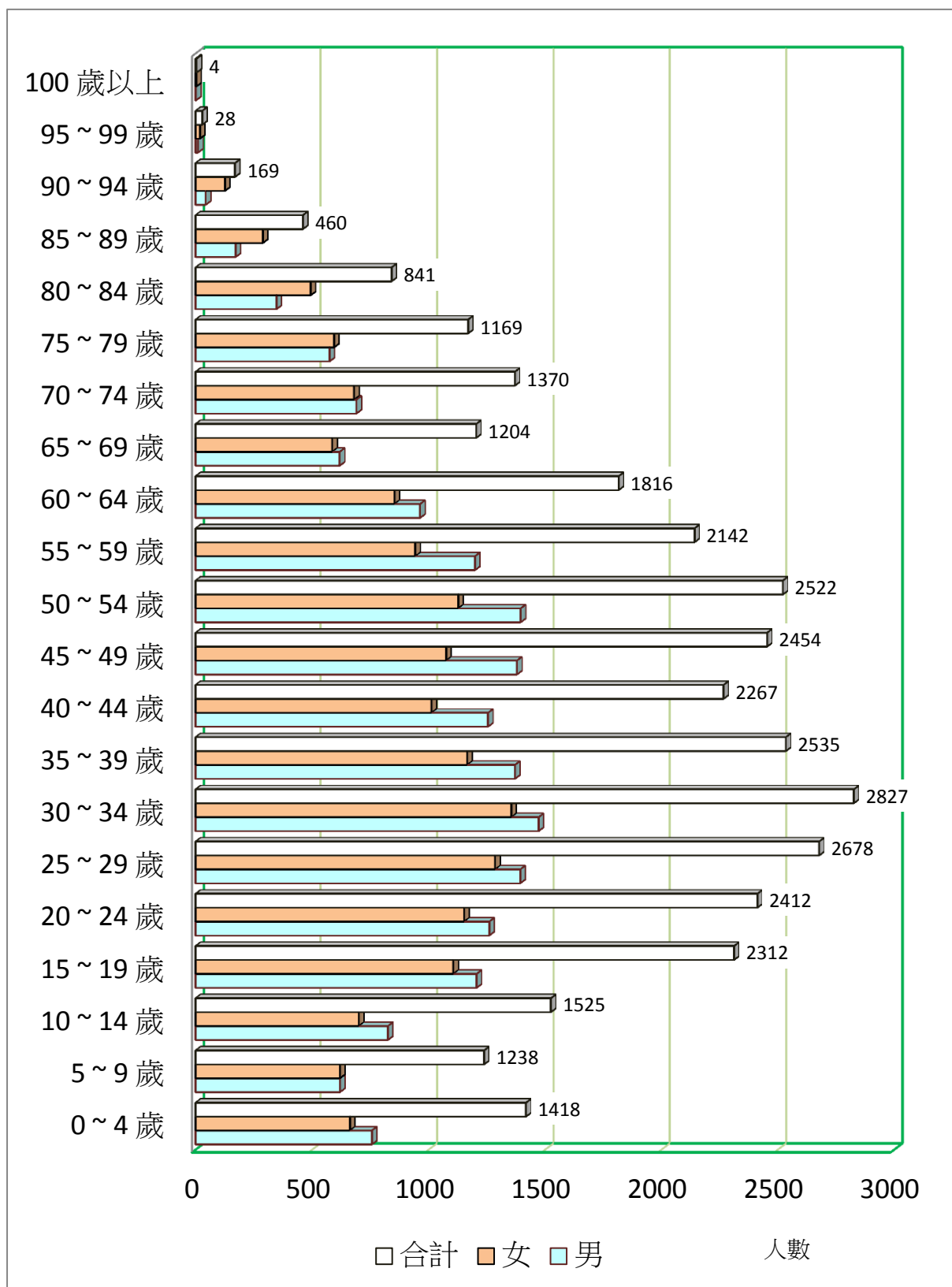
性別	85 ~ 89 歲					
	合計	85歲	86歲	87歲	88歲	89歲
計	460	137	95	107	68	53
男	172	46	40	41	22	23
女	288	91	55	66	46	30

性別	90 ~ 94 歲					
	合計	90歲	91歲	92歲	93歲	94歲
計	169	54	36	30	29	20
男	43	12	11	8	5	7
女	126	42	25	22	24	13

性別	95 ~ 99 歲					
	合計	95歲	96歲	97歲	98歲	99歲
計	28	10	7	7	3	1
男	10	5	3	1	1	0
女	18	5	4	6	2	1

性別	100 歲以上					
	合計					
計	4					
男	1					
女	3					

彰化縣埔鹽鄉103年3月份現住人口數按性別年齡分類統計圖



總合計數：33391人

彰化縣埔鹽鄉103年3月份現住人口數按性別年齡分類統計百分比表

性別 年齡	男性		女性		合計	
	人數	百分比	人數	百分比	人數	百分比
0 ~ 4 歲	756	4.308 %	662	4.179 %	1,418	4.247 %
5 ~ 9 歲	619	3.527 %	619	3.907 %	1,238	3.708 %
10 ~ 14 歲	825	4.701 %	700	4.418 %	1,525	4.567 %
15 ~ 19 歲	1,206	6.873 %	1,106	6.981 %	2,312	6.924 %
20 ~ 24 歲	1,260	7.180 %	1,152	7.271 %	2,412	7.224 %
25 ~ 29 歲	1,393	7.938 %	1,285	8.111 %	2,678	8.020 %
30 ~ 34 歲	1,472	8.388 %	1,355	8.553 %	2,827	8.466 %
35 ~ 39 歲	1,370	7.807 %	1,165	7.353 %	2,535	7.592 %
40 ~ 44 歲	1,255	7.152 %	1,012	6.388 %	2,267	6.789 %
45 ~ 49 歲	1,379	7.858 %	1,075	6.785 %	2,454	7.349 %
50 ~ 54 歲	1,395	7.950 %	1,127	7.114 %	2,522	7.553 %
55 ~ 59 歲	1,199	6.833 %	943	5.952 %	2,142	6.415 %
60 ~ 64 歲	963	5.488 %	853	5.384 %	1,816	5.439 %
65 ~ 69 歲	618	3.522 %	586	3.699 %	1,204	3.606 %
70 ~ 74 歲	690	3.932 %	680	4.292 %	1,370	4.103 %
75 ~ 79 歲	575	3.277 %	594	3.749 %	1,169	3.501 %
80 ~ 84 歲	347	1.977 %	494	3.118 %	841	2.519 %
85 ~ 89 歲	172	0.980 %	288	1.818 %	460	1.378 %
90 ~ 94 歲	43	0.245 %	126	0.795 %	169	0.506 %
95 ~ 99 歲	10	0.057 %	18	0.114 %	28	0.084 %
100 歲以上	1	0.006 %	3	0.019 %	4	0.012 %
總計	17,548	100%	15,843	100%	33,391	100%