

彰化縣埔鹽鄉103年2月份現住人口數按性別年齡分類統計表

單位：人

總計	33413
男	17551
女	15862

性別	0 ~ 4 歲					
	合計	0歲	1歲	2歲	3歲	4歲
計	1413	273	322	307	245	266
男	760	152	175	150	149	134
女	653	121	147	157	96	132

性別	5 ~ 9 歲					
	合計	5歲	6歲	7歲	8歲	9歲
計	1260	230	211	259	255	305
男	627	103	114	134	122	154
女	633	127	97	125	133	151

性別	10 ~ 14 歲					
	合計	10歲	11歲	12歲	13歲	14歲
計	1520	291	247	256	360	366
男	818	176	126	125	193	198
女	702	115	121	131	167	168

性別	15 ~ 19 歲					
	合計	15歲	16歲	17歲	18歲	19歲
計	2312	365	474	521	463	489
男	1200	190	239	264	238	269
女	1112	175	235	257	225	220

性別	20 ~ 24 歲					
	合計	20歲	21歲	22歲	23歲	24歲
計	2405	495	462	486	473	489
男	1260	264	226	254	250	266
女	1145	231	236	232	223	223

性別	25 ~ 29 歲					
	合計	25歲	26歲	27歲	28歲	29歲
計	2689	518	539	510	556	566
男	1398	266	282	275	293	282
女	1291	252	257	235	263	284

性別	30 ~ 34 歲					
	合計	30歲	31歲	32歲	33歲	34歲
計	2836	588	541	598	522	587
男	1471	287	287	340	263	294
女	1365	301	254	258	259	293

性別	35 ~ 39 歲					
	合計	35歲	36歲	37歲	38歲	39歲
計	2542	537	503	548	508	446
男	1380	294	276	279	283	248
女	1162	243	227	269	225	198

性別	40 ~ 44 歲					
	合計	40歲	41歲	42歲	43歲	44歲
計	2267	457	436	458	464	452
男	1254	249	235	255	256	259
女	1013	208	201	203	208	193

性別	45 ~ 49 歲					
	合計	45歲	46歲	47歲	48歲	49歲
計	2464	487	439	492	523	523
男	1386	260	249	274	297	306
女	1078	227	190	218	226	217

性別	50 ~ 54 歲					
	合計	50歲	51歲	52歲	53歲	54歲
計	2504	503	520	525	475	481
男	1381	278	282	291	251	279
女	1123	225	238	234	224	202

性別	55 ~ 59 歲					
	合計	55歲	56歲	57歲	58歲	59歲
計	2136	467	404	476	423	366
男	1198	277	231	274	219	197
女	938	190	173	202	204	169

彰化縣埔鹽鄉103年2月份現住人口數按性別年齡分類統計表

單位：人

性別	60 ~ 64 歲					
	合計	60歲	61歲	62歲	63歲	64歲
計	1813	359	357	438	336	323
男	962	206	189	242	175	150
女	851	153	168	196	161	173

性別	65 ~ 69 歲					
	合計	65歲	66歲	67歲	68歲	69歲
計	1208	264	276	233	187	248
男	620	146	142	118	89	125
女	588	118	134	115	98	123

性別	70 ~ 74 歲					
	合計	70歲	71歲	72歲	73歲	74歲
計	1364	282	280	247	273	282
男	689	158	137	119	131	144
女	675	124	143	128	142	138

性別	75 ~ 79 歲					
	合計	75歲	76歲	77歲	78歲	79歲
計	1184	258	245	235	224	222
男	573	132	113	121	108	99
女	611	126	132	114	116	123

性別	80 ~ 84 歲					
	合計	80歲	81歲	82歲	83歲	84歲
計	842	194	183	165	156	144
男	354	83	86	57	63	65
女	488	111	97	108	93	79

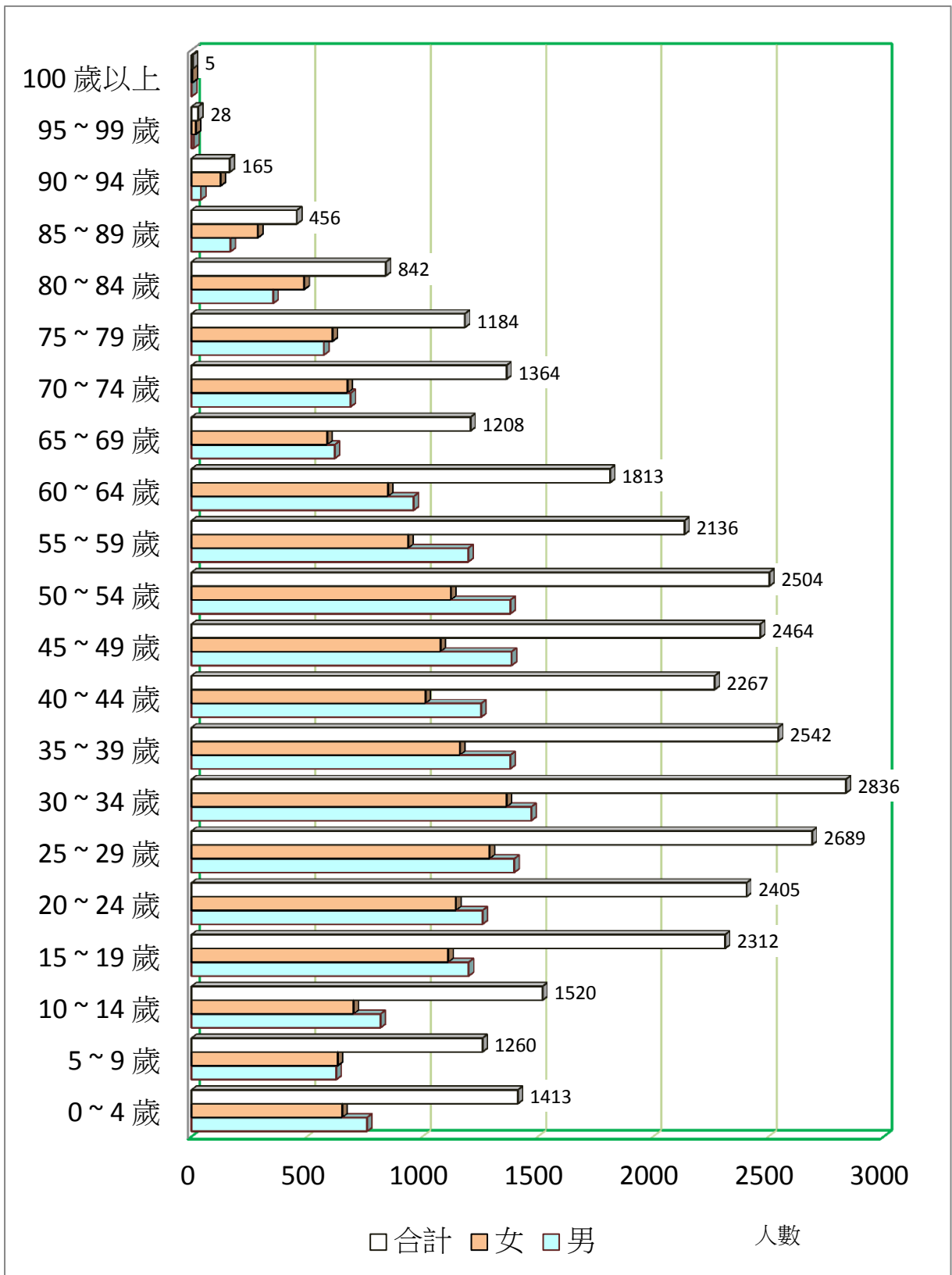
性別	85 ~ 89 歲					
	合計	85歲	86歲	87歲	88歲	89歲
計	456	130	95	105	71	55
男	169	43	38	39	25	24
女	287	87	57	66	46	31

性別	90 ~ 94 歲					
	合計	90歲	91歲	92歲	93歲	94歲
計	165	53	36	31	28	17
男	40	11	10	7	6	6
女	125	42	26	24	22	11

性別	95 ~ 99 歲					
	合計	95歲	96歲	97歲	98歲	99歲
計	28	13	4	7	3	1
男	10	7	1	1	1	0
女	18	6	3	6	2	1

性別	100 歲以上					
	合計					
計	5					
男	1					
女	4					

彰化縣埔鹽鄉103年2月份現住人口數按性別年齡分類統計圖



總合計數：33413人

彰化縣埔鹽鄉103年2月份現住人口數按性別年齡分類統計百分比表

性別 年齡	男性		女性		合計	
	人數	百分比	人數	百分比	人數	百分比
0 ~ 4 歲	760	4.330 %	653	4.117 %	1,413	4.229 %
5 ~ 9 歲	627	3.572 %	633	3.991 %	1,260	3.771 %
10 ~ 14 歲	818	4.661 %	702	4.426 %	1,520	4.549 %
15 ~ 19 歲	1,200	6.837 %	1,112	7.010 %	2,312	6.920 %
20 ~ 24 歲	1,260	7.179 %	1,145	7.219 %	2,405	7.198 %
25 ~ 29 歲	1,398	7.965 %	1,291	8.139 %	2,689	8.048 %
30 ~ 34 歲	1,471	8.381 %	1,365	8.605 %	2,836	8.488 %
35 ~ 39 歲	1,380	7.863 %	1,162	7.326 %	2,542	7.608 %
40 ~ 44 歲	1,254	7.145 %	1,013	6.386 %	2,267	6.785 %
45 ~ 49 歲	1,386	7.897 %	1,078	6.796 %	2,464	7.374 %
50 ~ 54 歲	1,381	7.868 %	1,123	7.080 %	2,504	7.494 %
55 ~ 59 歲	1,198	6.826 %	938	5.914 %	2,136	6.393 %
60 ~ 64 歲	962	5.481 %	851	5.365 %	1,813	5.426 %
65 ~ 69 歲	620	3.533 %	588	3.707 %	1,208	3.615 %
70 ~ 74 歲	689	3.926 %	675	4.255 %	1,364	4.082 %
75 ~ 79 歲	573	3.265 %	611	3.852 %	1,184	3.544 %
80 ~ 84 歲	354	2.017 %	488	3.077 %	842	2.520 %
85 ~ 89 歲	169	0.963 %	287	1.809 %	456	1.365 %
90 ~ 94 歲	40	0.228 %	125	0.788 %	165	0.494 %
95 ~ 99 歲	10	0.057 %	18	0.113 %	28	0.084 %
100 歲以上	1	0.006 %	4	0.025 %	5	0.015 %
總計	17,551	100%	15,862	100%	33,413	100%