

彰化縣埔鹽鄉103年1月份現住人口數按性別年齡分類統計表

單位：人

總計	33440
男	17555
女	15885

性別	0 ~ 4 歲					
	合計	0歲	1歲	2歲	3歲	4歲
計	1419	282	337	296	234	270
男	762	155	181	151	140	135
女	657	127	156	145	94	135

性別	5 ~ 9 歲					
	合計	5歲	6歲	7歲	8歲	9歲
計	1272	224	222	260	260	306
男	635	100	119	134	124	158
女	637	124	103	126	136	148

性別	10 ~ 14 歲					
	合計	10歲	11歲	12歲	13歲	14歲
計	1535	287	262	250	362	374
男	821	169	131	126	191	204
女	714	118	131	124	171	170

性別	15 ~ 19 歲					
	合計	15歲	16歲	17歲	18歲	19歲
計	2311	359	471	526	461	494
男	1201	186	237	265	244	269
女	1110	173	234	261	217	225

性別	20 ~ 24 歲					
	合計	20歲	21歲	22歲	23歲	24歲
計	2403	493	466	476	488	480
男	1255	259	233	243	263	257
女	1148	234	233	233	225	223

性別	25 ~ 29 歲					
	合計	25歲	26歲	27歲	28歲	29歲
計	2708	524	543	498	567	576
男	1404	271	280	267	297	289
女	1304	253	263	231	270	287

性別	30 ~ 34 歲					
	合計	30歲	31歲	32歲	33歲	34歲
計	2833	585	545	591	531	581
男	1475	282	296	331	271	295
女	1358	303	249	260	260	286

性別	35 ~ 39 歲					
	合計	35歲	36歲	37歲	38歲	39歲
計	2537	525	518	530	513	451
男	1375	285	287	266	283	254
女	1162	240	231	264	230	197

性別	40 ~ 44 歲					
	合計	40歲	41歲	42歲	43歲	44歲
計	2268	448	442	463	461	454
男	1254	239	247	254	256	258
女	1014	209	195	209	205	196

性別	45 ~ 49 歲					
	合計	45歲	46歲	47歲	48歲	49歲
計	2470	492	437	491	539	511
男	1387	261	250	278	306	292
女	1083	231	187	213	233	219

性別	50 ~ 54 歲					
	合計	50歲	51歲	52歲	53歲	54歲
計	2506	526	523	503	502	452
男	1391	289	294	279	259	270
女	1115	237	229	224	243	182

性別	55 ~ 59 歲					
	合計	55歲	56歲	57歲	58歲	59歲
計	2123	465	416	461	432	349
男	1184	271	240	265	222	186
女	939	194	176	196	210	163

彰化縣埔鹽鄉103年1月份現住人口數按性別年齡分類統計表

單位：人

性別	60 ~ 64 歲					
	合計	60歲	61歲	62歲	63歲	64歲
計	1805	348	362	450	328	317
男	958	205	192	241	171	149
女	847	143	170	209	157	168

性別	65 ~ 69 歲					
	合計	65歲	66歲	67歲	68歲	69歲
計	1220	269	270	237	189	255
男	628	150	138	119	92	129
女	592	119	132	118	97	126

性別	70 ~ 74 歲					
	合計	70歲	71歲	72歲	73歲	74歲
計	1369	278	272	261	271	287
男	691	153	133	128	124	153
女	678	125	139	133	147	134

性別	75 ~ 79 歲					
	合計	75歲	76歲	77歲	78歲	79歲
計	1184	249	249	231	230	225
男	569	127	114	117	111	100
女	615	122	135	114	119	125

性別	80 ~ 84 歲					
	合計	80歲	81歲	82歲	83歲	84歲
計	830	186	180	166	162	136
男	348	80	84	57	67	60
女	482	106	96	109	95	76

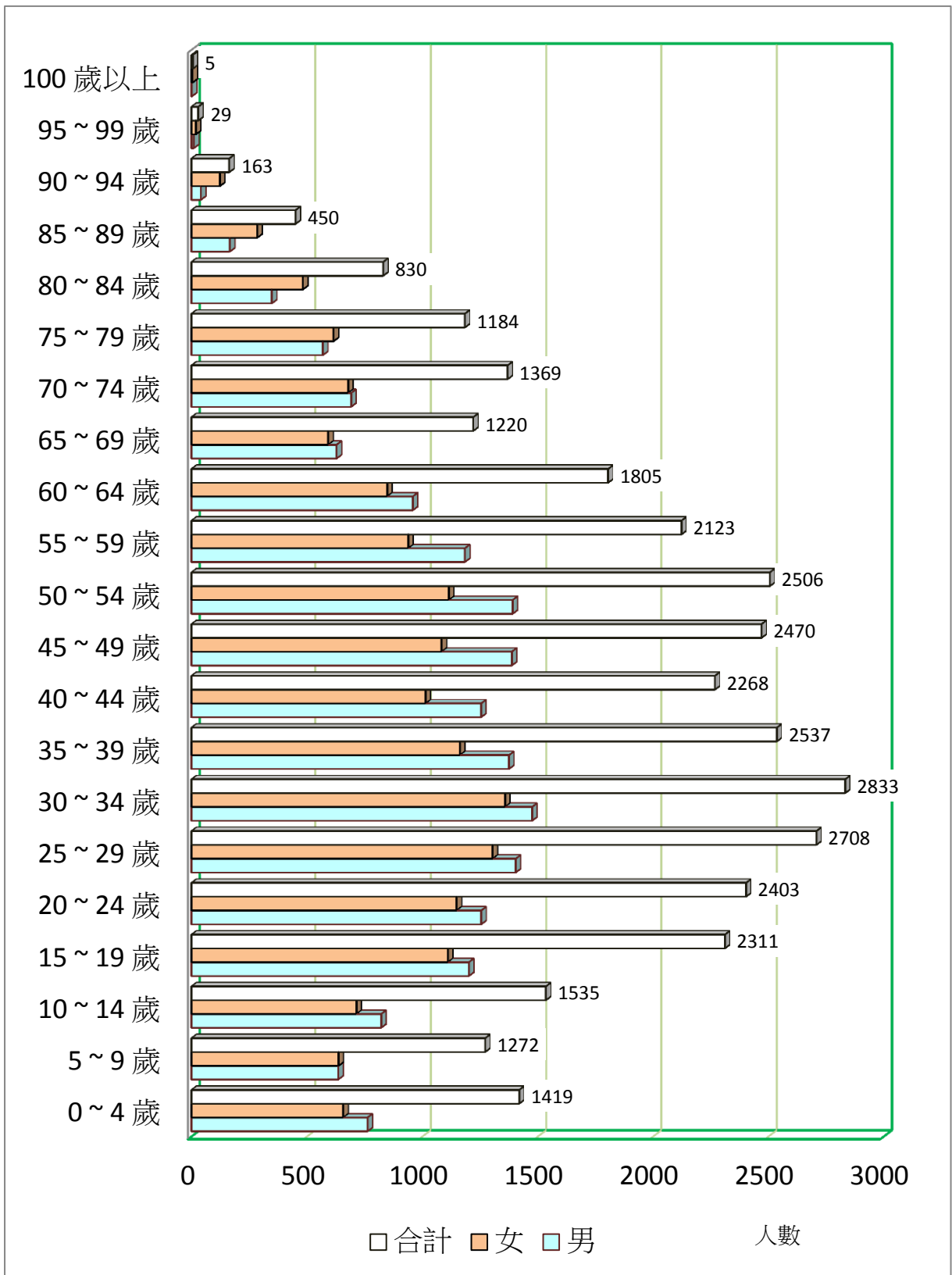
性別	85 ~ 89 歲					
	合計	85歲	86歲	87歲	88歲	89歲
計	450	129	93	104	74	50
男	166	42	37	40	25	22
女	284	87	56	64	49	28

性別	90 ~ 94 歲					
	合計	90歲	91歲	92歲	93歲	94歲
計	163	55	36	29	30	13
男	40	14	8	6	6	6
女	123	41	28	23	24	7

性別	95 ~ 99 歲					
	合計	95歲	96歲	97歲	98歲	99歲
計	29	14	4	6	3	2
男	10	7	1	1	1	0
女	19	7	3	5	2	2

性別	100 歲以上					
	合計					
計	5					
男	1					
女	4					

彰化縣埔鹽鄉103年1月份現住人口數按性別年齡分類統計圖



總合計數：33440人

彰化縣埔鹽鄉103年1月份現住人口數按性別年齡分類統計百分比表

性別 年齡	男性		女性		合計	
	人數	百分比	人數	百分比	人數	百分比
0 ~ 4 歲	762	4.341 %	657	4.136 %	1,419	4.243 %
5 ~ 9 歲	635	3.617 %	637	4.010 %	1,272	3.804 %
10 ~ 14 歲	821	4.677 %	714	4.495 %	1,535	4.590 %
15 ~ 19 歲	1,201	6.841 %	1,110	6.988 %	2,311	6.911 %
20 ~ 24 歲	1,255	7.149 %	1,148	7.227 %	2,403	7.186 %
25 ~ 29 歲	1,404	7.998 %	1,304	8.209 %	2,708	8.098 %
30 ~ 34 歲	1,475	8.402 %	1,358	8.549 %	2,833	8.472 %
35 ~ 39 歲	1,375	7.833 %	1,162	7.315 %	2,537	7.587 %
40 ~ 44 歲	1,254	7.143 %	1,014	6.383 %	2,268	6.782 %
45 ~ 49 歲	1,387	7.901 %	1,083	6.818 %	2,470	7.386 %
50 ~ 54 歲	1,391	7.924 %	1,115	7.019 %	2,506	7.494 %
55 ~ 59 歲	1,184	6.745 %	939	5.911 %	2,123	6.349 %
60 ~ 64 歲	958	5.457 %	847	5.332 %	1,805	5.398 %
65 ~ 69 歲	628	3.577 %	592	3.727 %	1,220	3.648 %
70 ~ 74 歲	691	3.936 %	678	4.268 %	1,369	4.094 %
75 ~ 79 歲	569	3.241 %	615	3.872 %	1,184	3.541 %
80 ~ 84 歲	348	1.982 %	482	3.034 %	830	2.482 %
85 ~ 89 歲	166	0.946 %	284	1.788 %	450	1.346 %
90 ~ 94 歲	40	0.228 %	123	0.774 %	163	0.487 %
95 ~ 99 歲	10	0.057 %	19	0.120 %	29	0.087 %
100 歲以上	1	0.006 %	4	0.025 %	5	0.015 %
總計	17,555	100%	15,885	100%	33,440	100%