

彰化縣福興鄉各村里15歲以上現住人口按村別、性別及教育程度統計

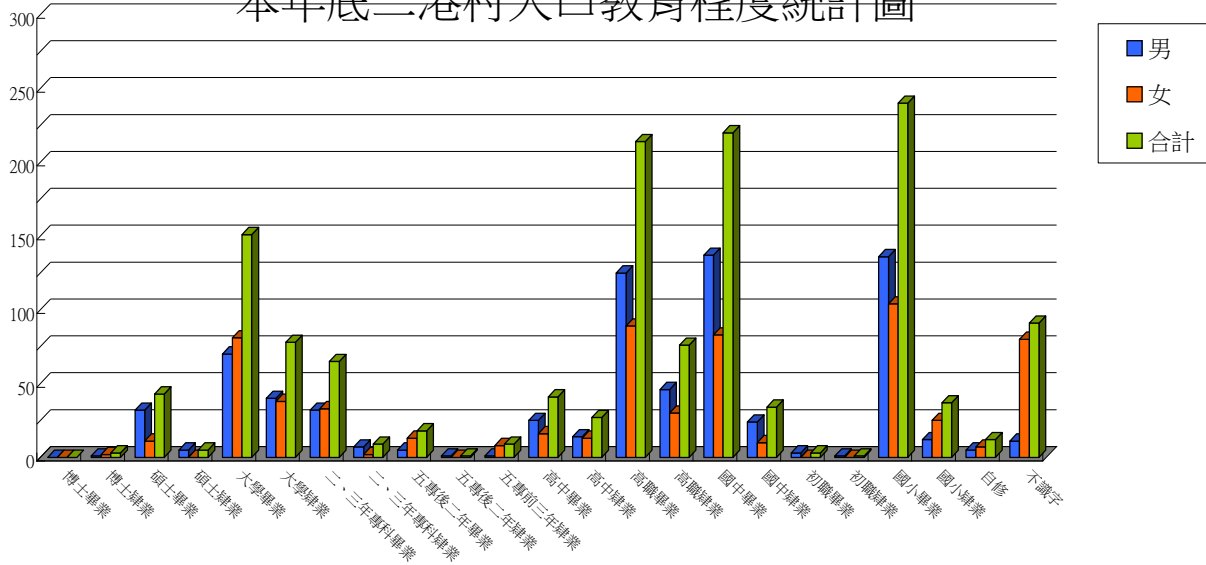
福興鄉

民國103年底

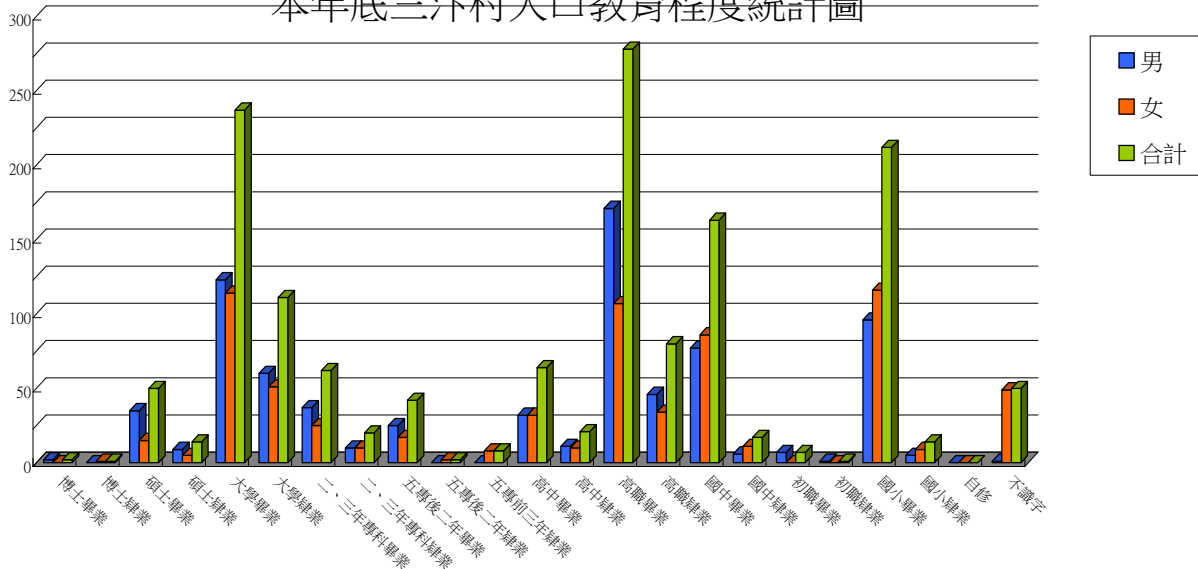
單位：人

年齡別	性別	總計	識 字 者																							不識字者
			合計	博士		碩士		大學		專科				高中		高職		國中		初職		國小		自修		
				畢業	肄業	畢業	肄業	畢業	肄業	二、三年制		五年制		畢業	肄業	畢業	肄業	畢業	肄業	畢業	肄業	畢業	肄業			
										畢業	肄業	後二年	前三年												畢業	
總計	計	41271	39425	31	40	866	374	5269	2613	1939	486	899	68	226	1692	942	6731	2303	6241	716	64	41	6625	972	287	1846
	男	21498	21336	22	19	577	243	2561	1365	1048	266	501	38	38	934	503	3823	1431	3703	440	50	25	3254	323	172	162
	女	19773	18089	9	21	289	131	2708	1248	891	220	398	30	188	758	439	2908	872	2538	276	14	16	3371	649	115	1684
二港村	計	1378	1287	0	3	43	5	151	78	65	9	18	1	9	41	27	214	76	220	34	3	1	240	37	12	91
	男	733	722	0	1	32	5	70	40	32	7	5	1	1	25	14	125	46	137	24	3	1	136	12	5	11
	女	645	565	0	2	11	0	81	38	33	2	13	0	8	16	13	89	30	83	10	0	0	104	25	7	80
三汙村	計	1456	1406	2	1	50	14	237	111	62	20	42	2	8	64	21	278	80	163	17	7	1	212	14	0	50
	男	754	753	2	0	35	9	123	60	37	10	25	0	0	32	11	171	46	77	6	7	1	96	5	0	1
	女	702	653	0	1	15	5	114	51	25	10	17	2	8	32	10	107	34	86	11	0	0	116	9	0	49
三和村	計	1140	1050	0	0	15	7	106	64	45	11	23	1	10	50	30	163	68	209	13	1	1	183	32	18	90
	男	600	594	0	0	12	6	50	24	27	8	13	1	0	27	14	97	47	132	11	1	1	96	11	16	6
	女	540	456	0	0	3	1	56	40	18	3	10	0	10	23	16	66	21	77	2	0	0	87	21	2	84
大崙村	計	1312	1245	1	3	29	13	168	100	46	20	28	1	2	46	25	192	62	254	13	5	0	203	18	16	67
	男	693	686	1	2	20	10	88	55	25	10	13	1	0	25	12	105	41	150	10	4	0	105	2	7	7
	女	619	559	0	1	9	3	80	45	21	10	15	0	2	21	13	87	21	104	3	1	0	98	16	9	60
元中村	計	1286	1236	3	2	33	13	173	84	66	18	33	3	6	42	26	242	62	170	21	3	1	201	25	9	50
	男	675	670	2	1	23	8	83	50	38	10	20	1	0	19	10	141	36	104	16	3	1	93	8	3	5
	女	611	566	1	1	10	5	90	34	28	8	13	2	6	23	16	101	26	66	5	0	0	108	17	6	45
外中村	計	1218	1161	2	2	23	7	173	65	59	16	23	0	8	44	22	204	58	182	26	7	3	202	27	8	57
	男	648	645	1	1	14	2	83	43	34	9	18	0	1	31	14	113	38	113	18	6	1	99	2	4	3
	女	570	516	1	1	9	5	90	22	25	7	5	0	7	13	8	91	20	69	8	1	2	103	25	4	54
外埔村	計	1474	1417	0	0	33	8	185	92	88	17	57	3	5	77	39	253	78	229	19	3	2	194	28	7	57
	男	791	788	0	0	26	5	95	54	52	14	24	1	0	50	26	147	49	119	11	2	1	94	15	3	3
	女	683	629	0	0	7	3	90	38	36	3	33	2	5	27	13	106	29	110	8	1	1	100	13	4	54
同安村	計	2433	2322	4	2	46	26	273	138	112	29	50	3	15	102	63	431	127	382	29	1	1	414	53	21	111
	男	1262	1257	1	2	36	19	122	65	59	17	26	3	2	55	33	236	82	240	21	1	1	201	21	14	5
	女	1171	1065	3	0	10	7	151	73	53	12	24	0	13	47	30	195	45	142	8	0	0	213	32	7	106
西勢村	計	2031	1970	2	3	52	23	284	136	118	21	53	6	6	95	47	317	119	257	21	0	0	360	37	13	61
	男	1033	1027	1	0	26	15	148	73	71	9	25	1	0	56	26	159	80	141	10	0	0	166	14	6	6
	女	998	943	1	3	26	8	136	63	47	12	28	5	6	39	21	158	39	116	11	0	0	194	23	7	55
秀厝村	計	2552	2418	0	1	36	19	304	165	128	33	46	5	22	83	63	398	138	398	55	3	4	431	75	11	134
	男	1322	1312	0	1	26	15	139	85	68	17	28	3	3	40	39	218	83	252	38	3	3	220	20	11	10
	女	1230	1106	0	0	10	4	165	80	60	16	18	2	19	43	24	180	55	146	17	0	1	211	55	0	124
社尾村	計	1496	1415	0	1	26	13	179	83	64	11	35	3	8	55	32	243	88	209	27	2	1	275	49	11	81
	男	792	779	0	0	17	8	80	53	35	6	23	1	3	33	15	143	57	122	13	2	1	144	19	4	13
	女	704	636	0	1	9	5	99	30	29	5	12	2	5	22	17	100	31	87	14	0	0	131	30	7	68
頂粘村	計	2447	2316	4	0	24	18	315	133	124	35	32	0	20	84	55	377	139	361	64	2	2	435	74	18	131
	男	1288	1276	4	0	16	13	149	69	57	20	18	0	4	51	33	224	80	227	42	2	2	231	21	13	12
	女	1159	1040	0	0	8	5	166	64	67	15	14	0	16	33	22	153	59	134	22	0	0	204	53	5	119
麥厝村	計	2403	2256	0	4	33	15	270	148	83	25	39	2	12	95	57	357	146	421	36	4	4	417	69	19	147
	男	1273	1261	0	1	17	6	122	75	43	12	20	1	2	55	32	210	97	277	24	3	3	219	29	13	12
	女	1130	995	0	3	16	9	148	73	40	13	19	1	10	40	25	147	49	144	12	1	1	198	40	6	135
番社村	計	1465	1397	2	1	23	16	177	93	61	16	47	3	13	53	45	250	76	192	33	3	1	235	44	13	68
	男	763	756	1	0	14	9	88	45	31	7	29	3	2	31	21	154	53	107	22	2	0	115	16	6	7
	女	702	641	1	1	9	7	89	48	30	9	18	0	11	22	24	96	23	85	11	1	1	120	28	7	61
番婆村	計	2461	2382	1	2	53	20	334	150	111	38	57	4	10	103	60	399	122	391	42	3	2	389	58	33	79
	男	1304	1295	1	0	35	15	161	77	69	24	35	3	2	58	31	243	71	230	24	3	2	181	13	17	9
	女	1157	1087	0	2	18	5	173	73	42	14	22	1	8	45	29	156	51	161	18	0	0	208	45	16	70
廈粘村	計	2037	1935	1	2	51	20	253	130	99	21	44	7	14	84	40	333	105	319	39	2	3	290	62	16	102
	男	1109	1102	1	2	35	15	127	78	56	13	30	6	4	45	20	189	71	201	25	2	2	150	22	8	7
	女	928	833	0	0	16	5	126	52	43	8	14	1	10	39	20	144	34	118	14	0	1	140	40	8	95
萬豐村	計	890	860	0	1	27	8	102	55	56	14	21	2	4	35	22	148	66	127	8	1	1	139	19	4	30
	男	466	463	0	1	17	4	58	24	28	8	15	2	1	20	11	85	36	71	4	1	0	67	6	4	3
	女	424	397																							

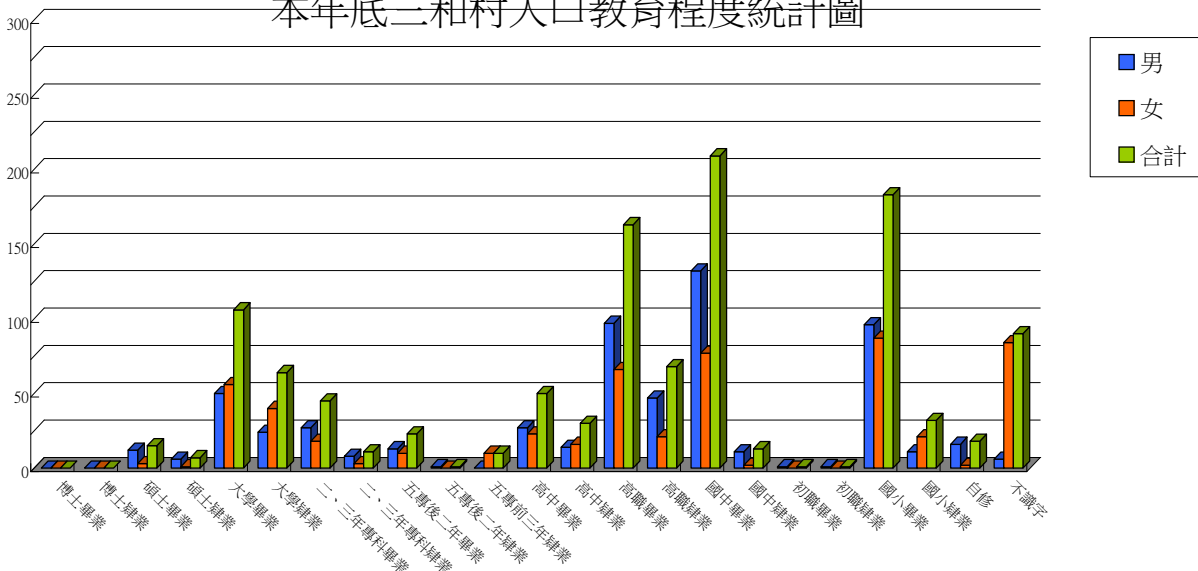
本年底二港村人口教育程度統計圖



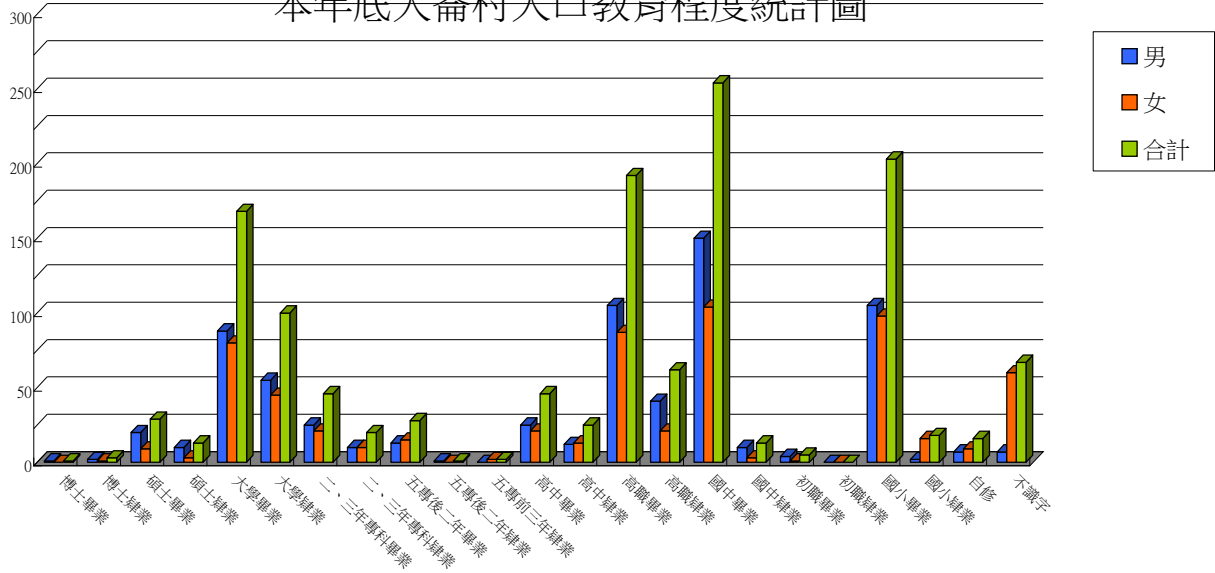
本年底三汙村人口教育程度統計圖



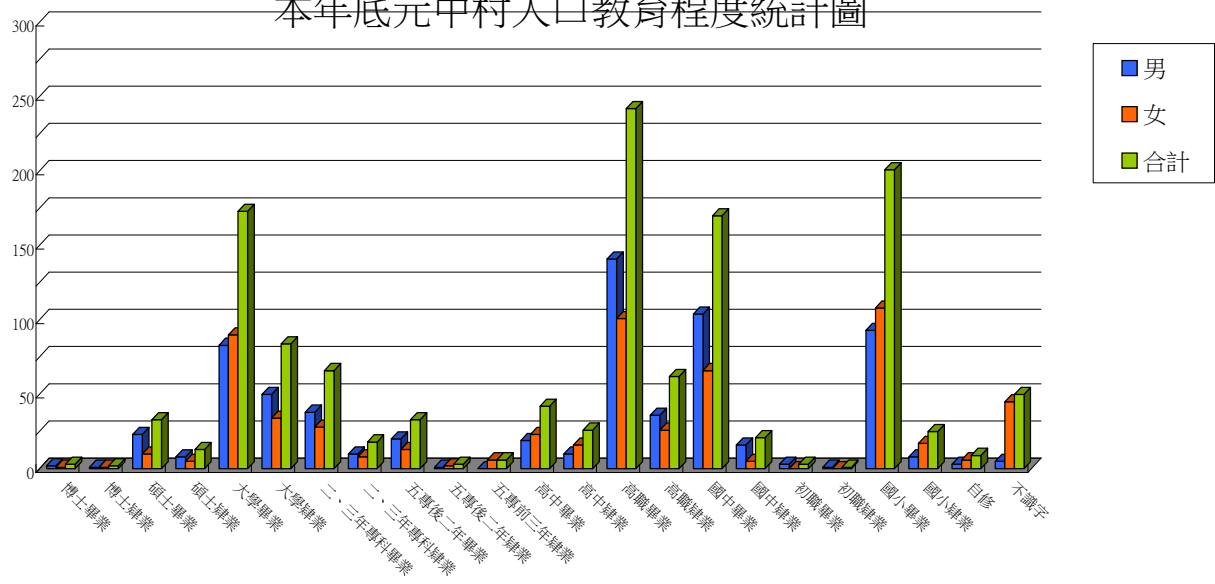
本年底三和村人口教育程度統計圖



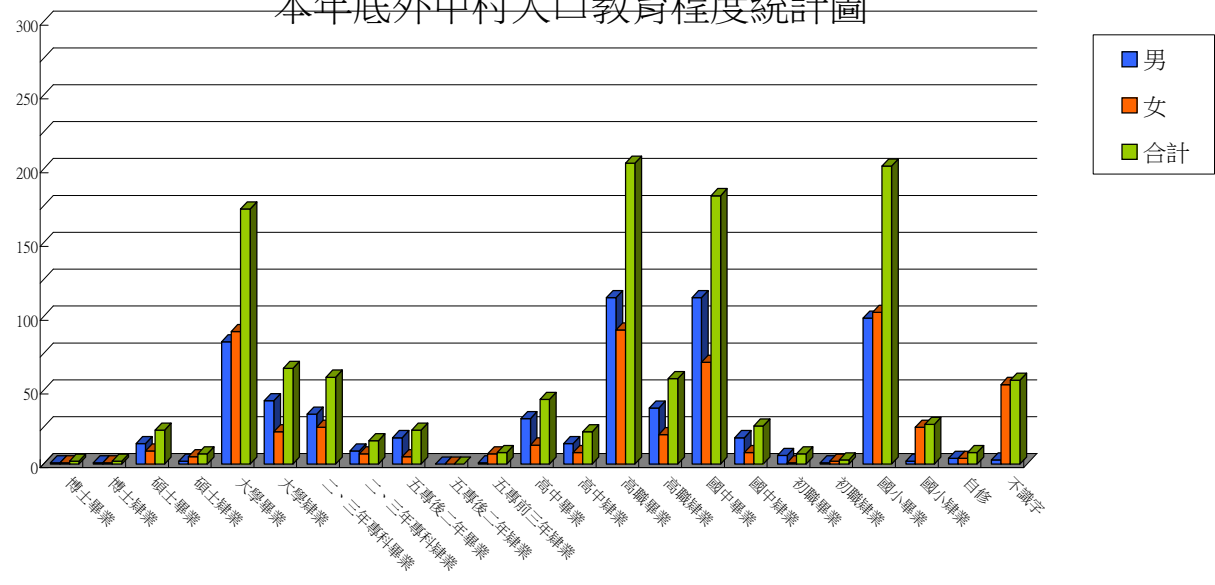
本年底大崙村人口教育程度統計圖



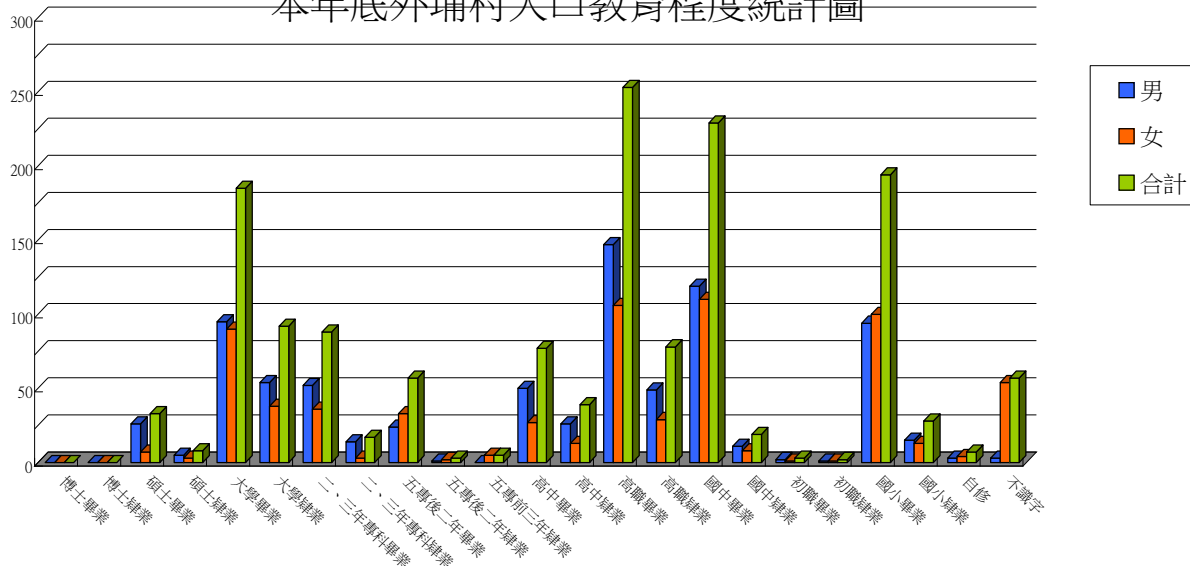
本年底元中村人口教育程度統計圖



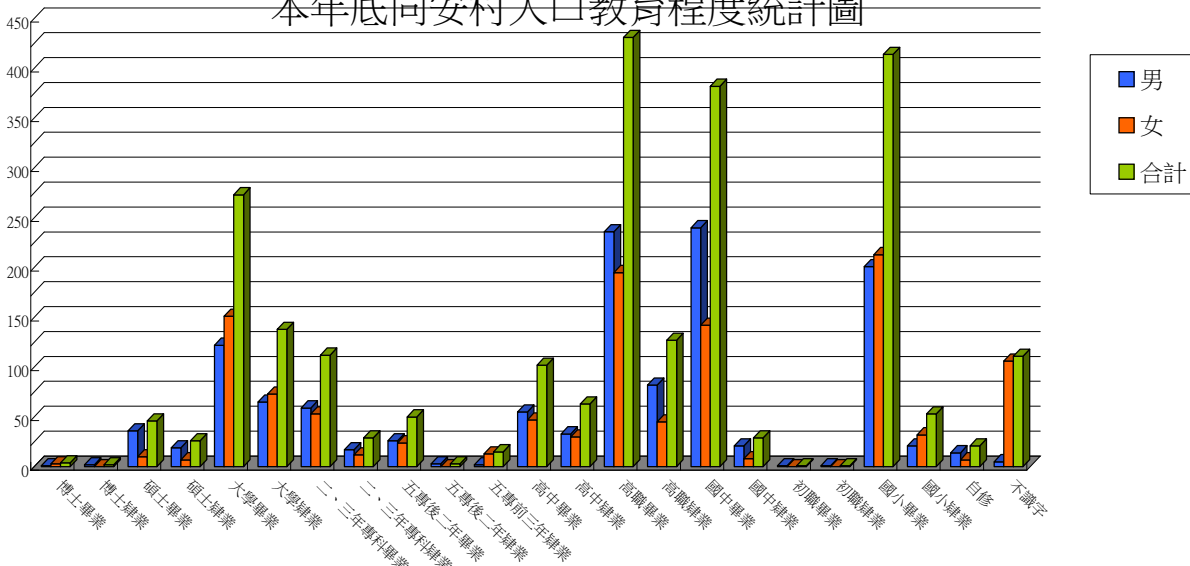
本年底外中村人口教育程度統計圖



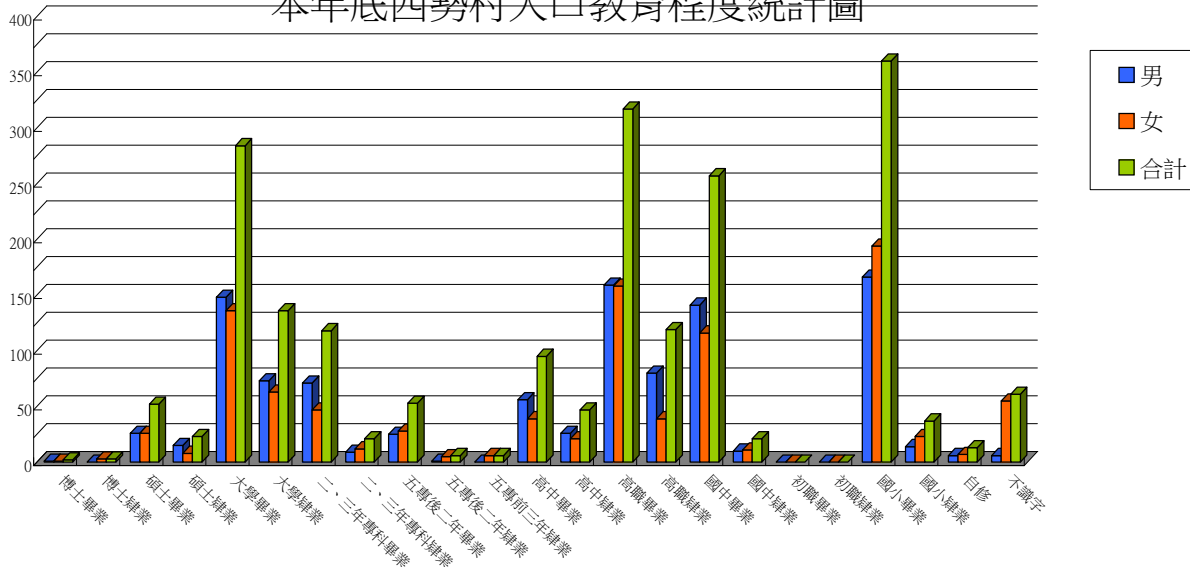
本年底外埔村人口教育程度統計圖



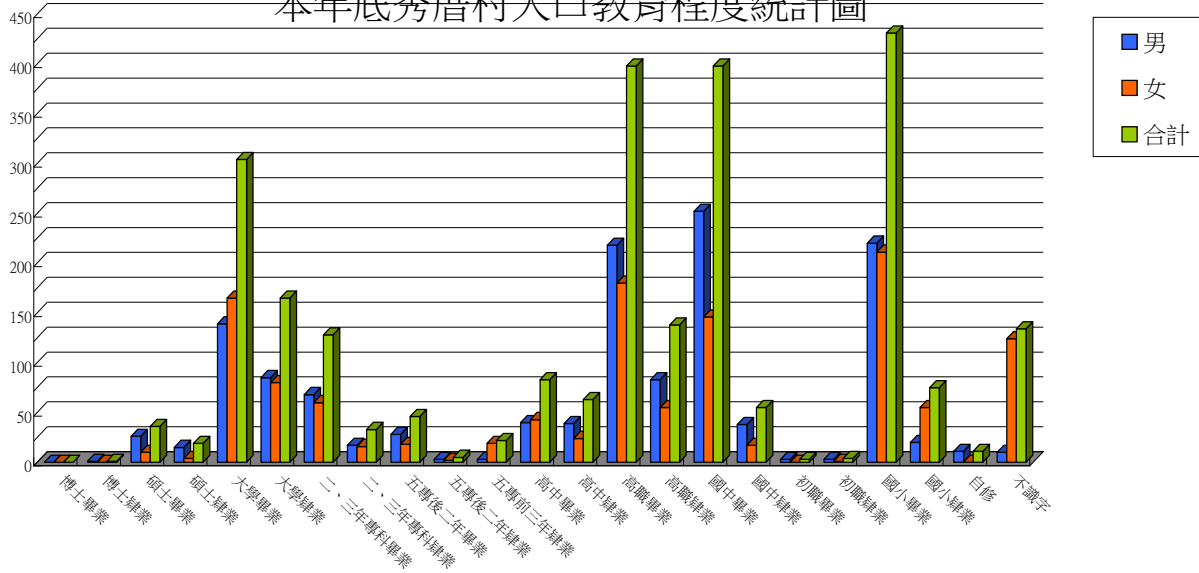
本年底同安村人口教育程度統計圖



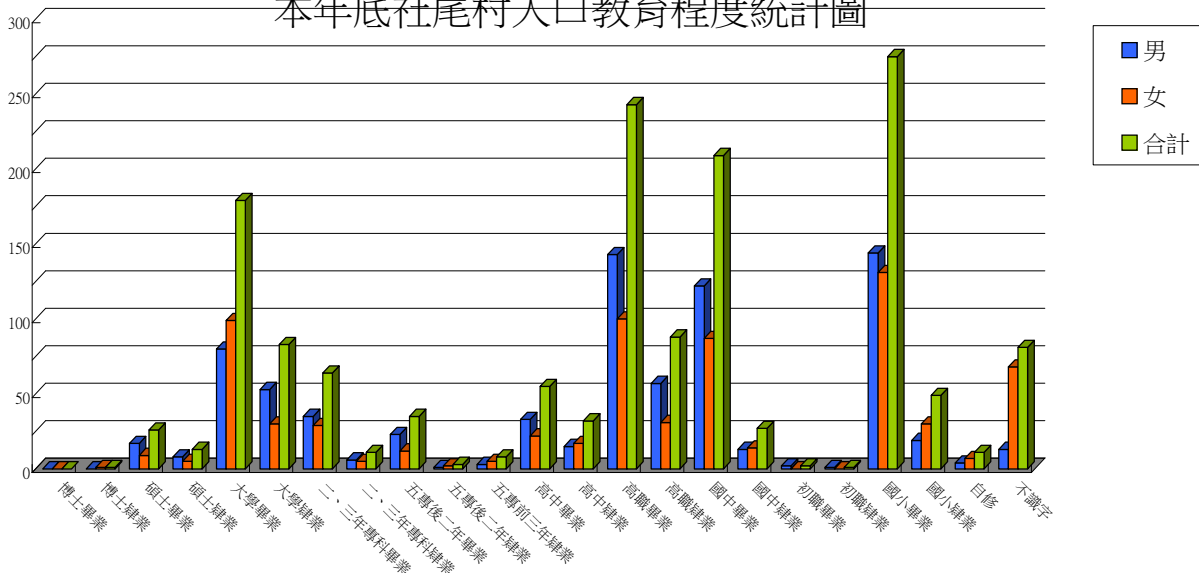
本年底西勢村人口教育程度統計圖



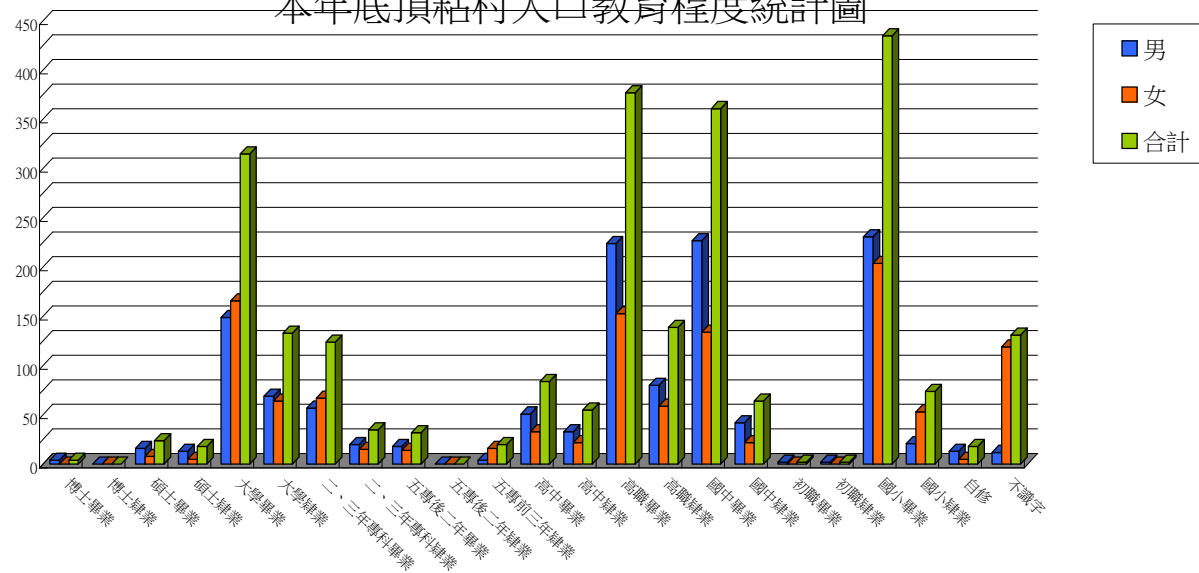
本年底秀厝村人口教育程度統計圖



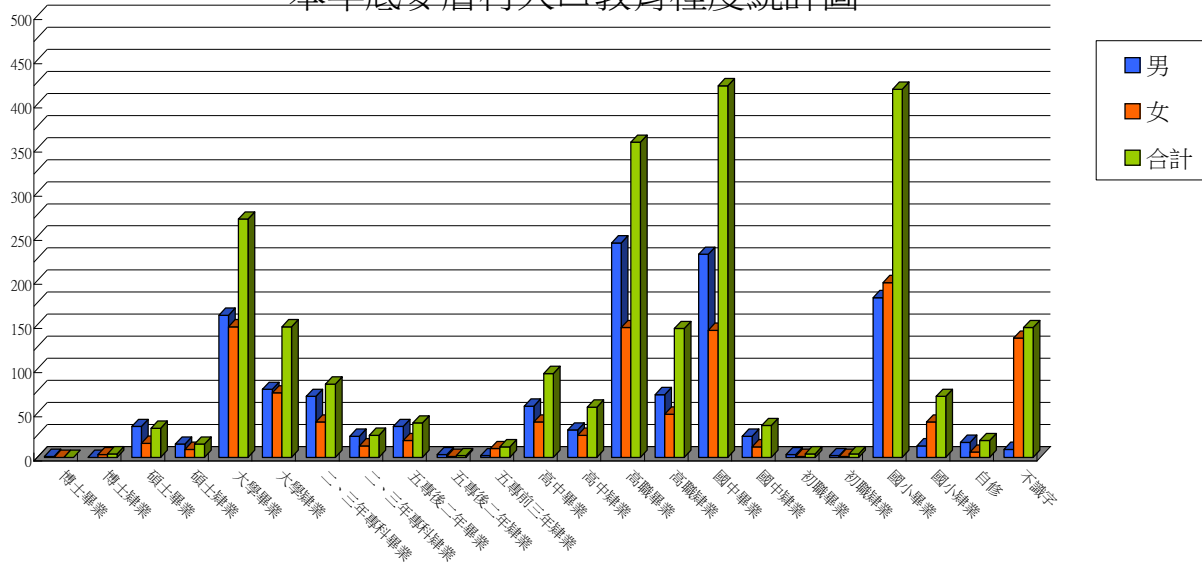
本年底社尾村人口教育程度統計圖



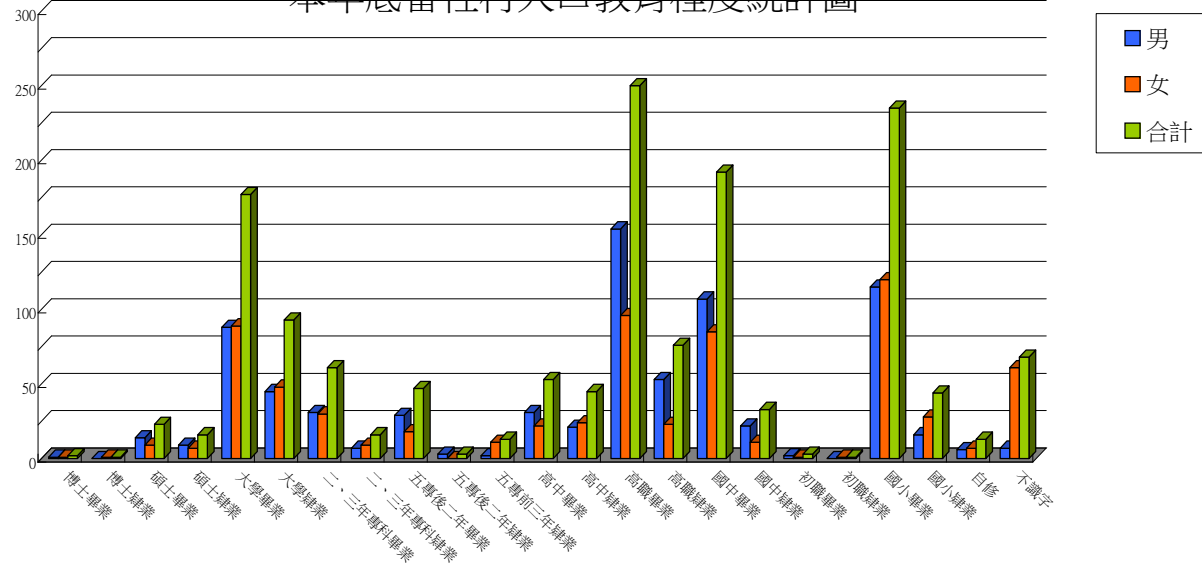
本年底頂粘村人口教育程度統計圖



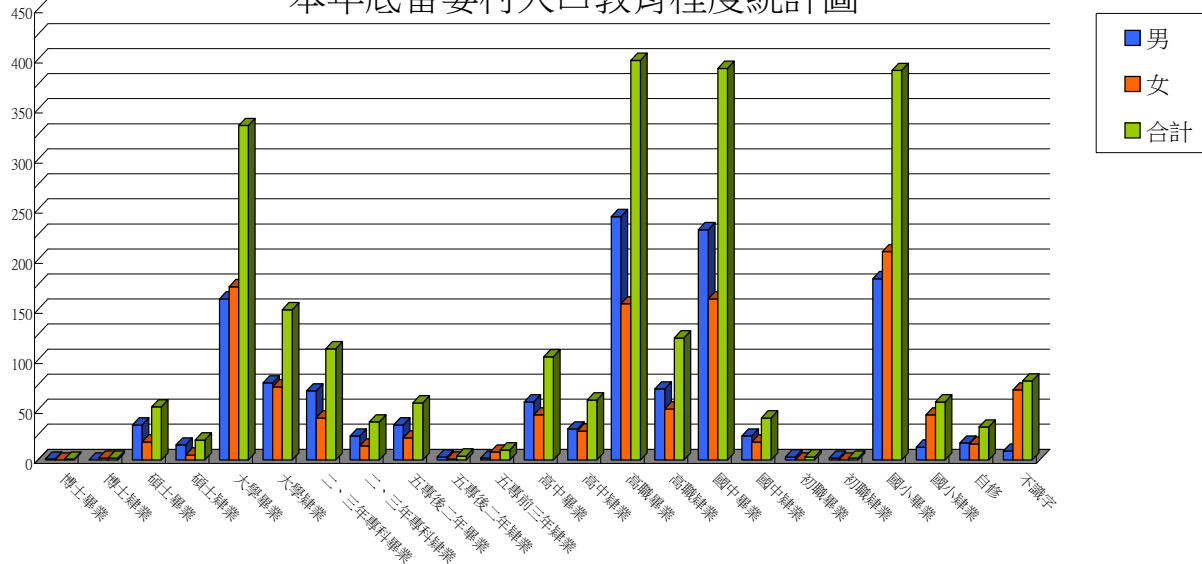
本年底麥厝村人口教育程度統計圖



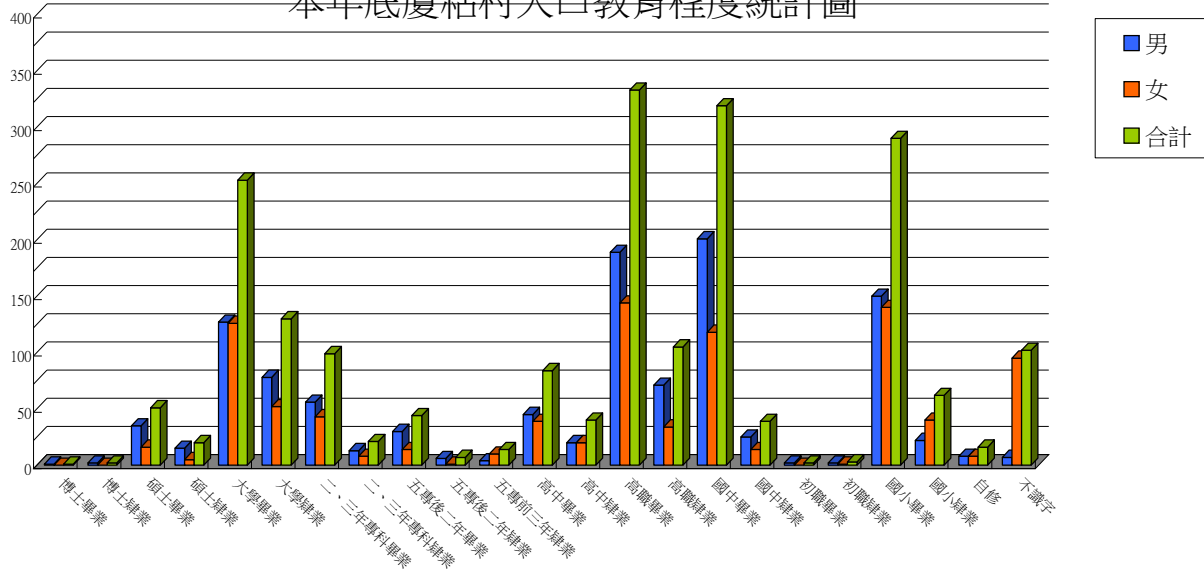
本年底番社村人口教育程度統計圖



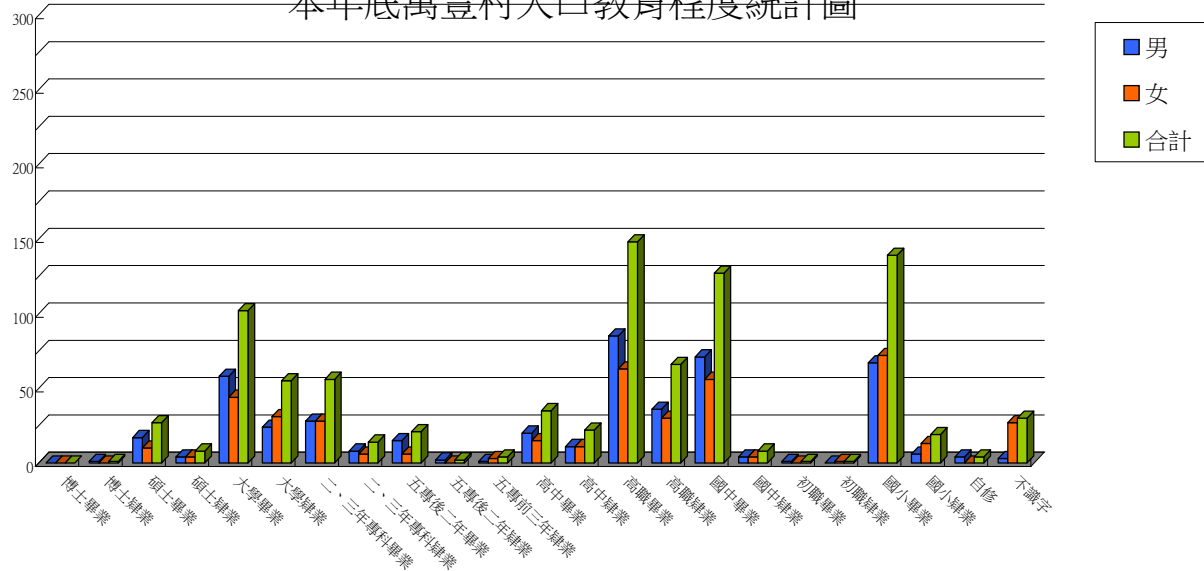
本年底番婆村人口教育程度統計圖



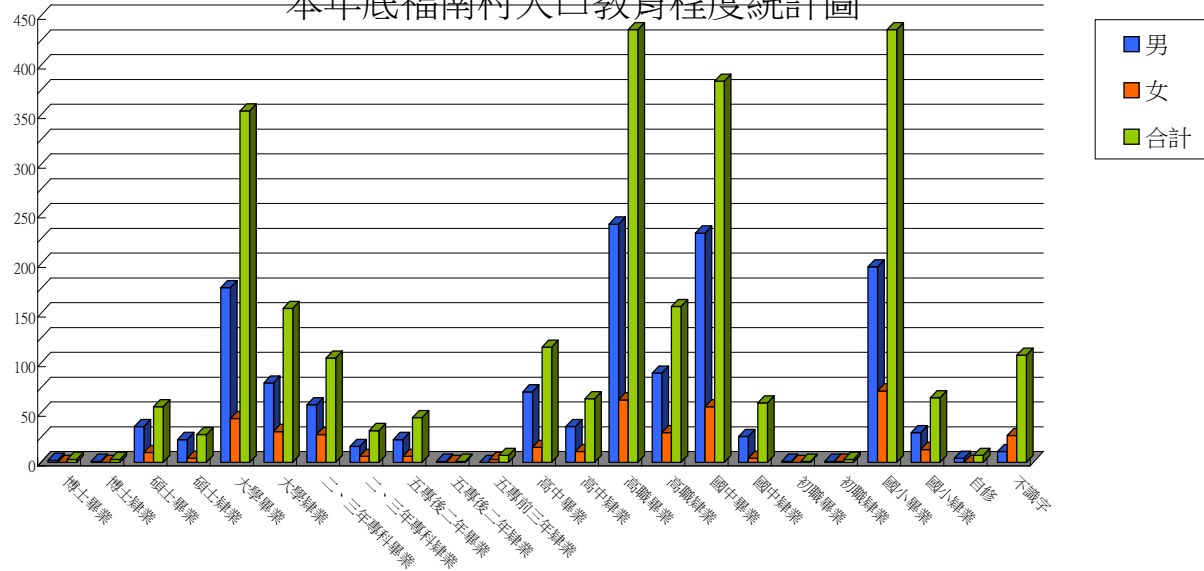
本年底廈粘村人口教育程度統計圖



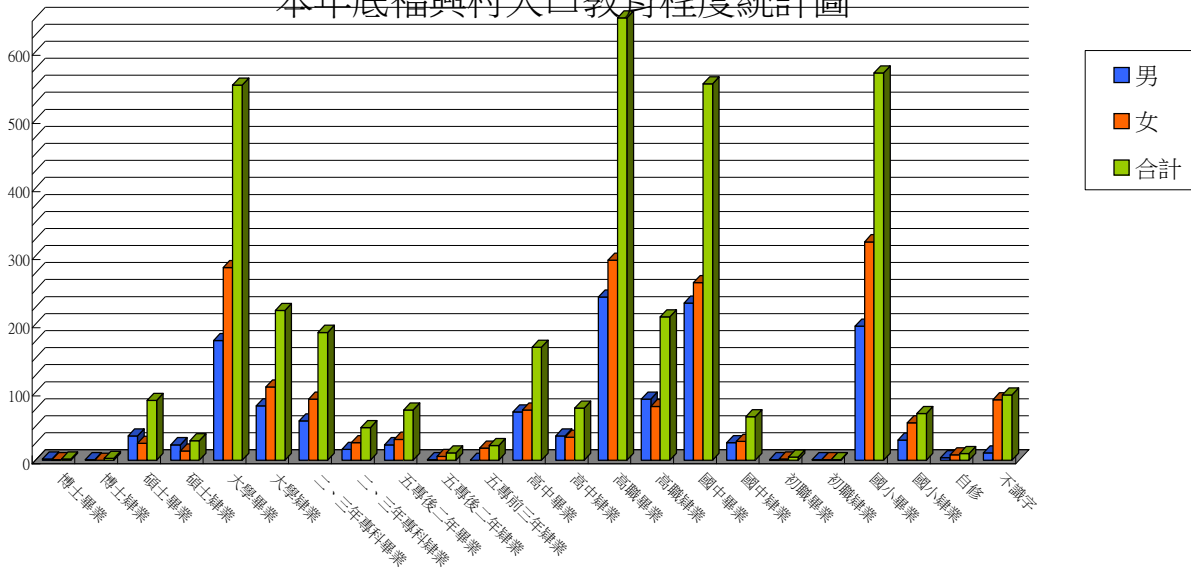
本年底萬豐村人口教育程度統計圖



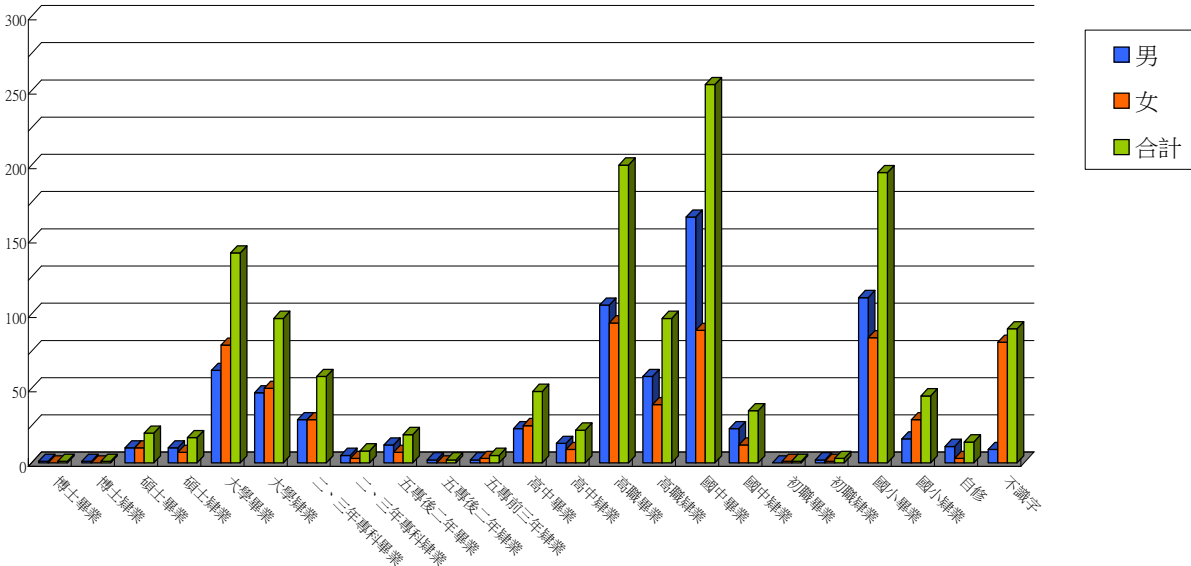
本年底福南村人口教育程度統計圖



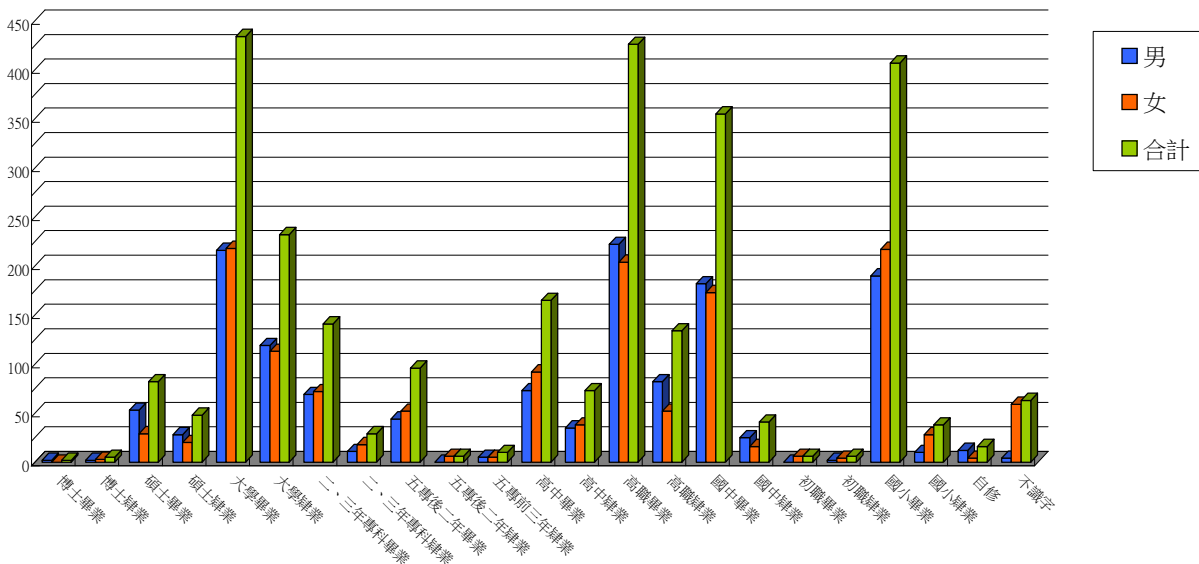
本年底福興村人口教育程度統計圖



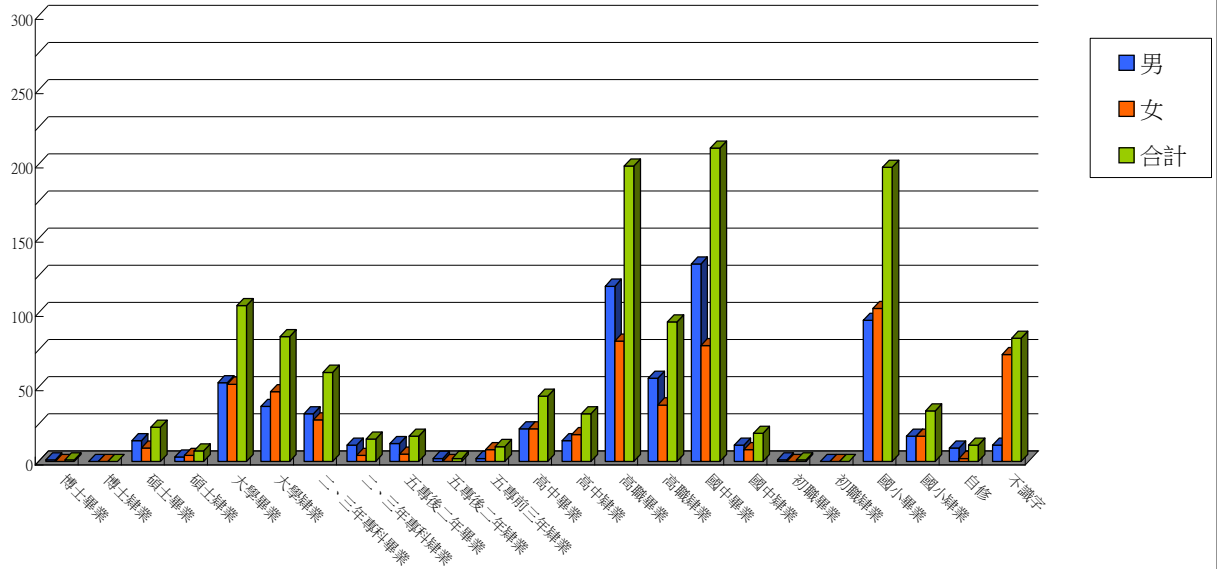
本年底福寶村人口教育程度統計圖



本年底橋頭村人口教育程度統計圖



本年底鎮平村人口教育程度統計圖

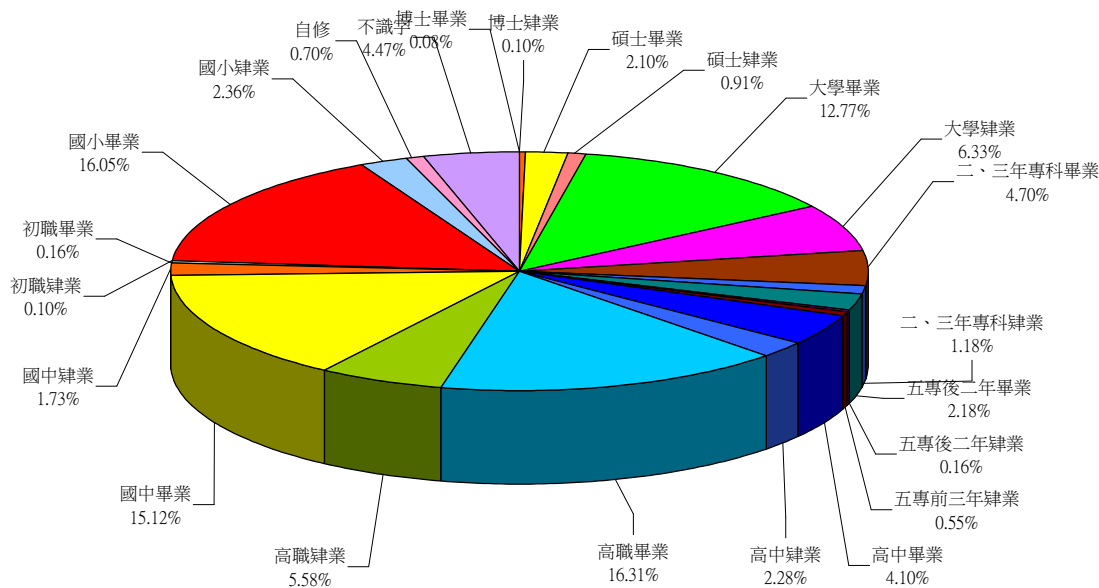


彰化縣福興鄉各村里15歲以上現住人口按性別、年齡及教育程度統計
福興鄉
民國103年底

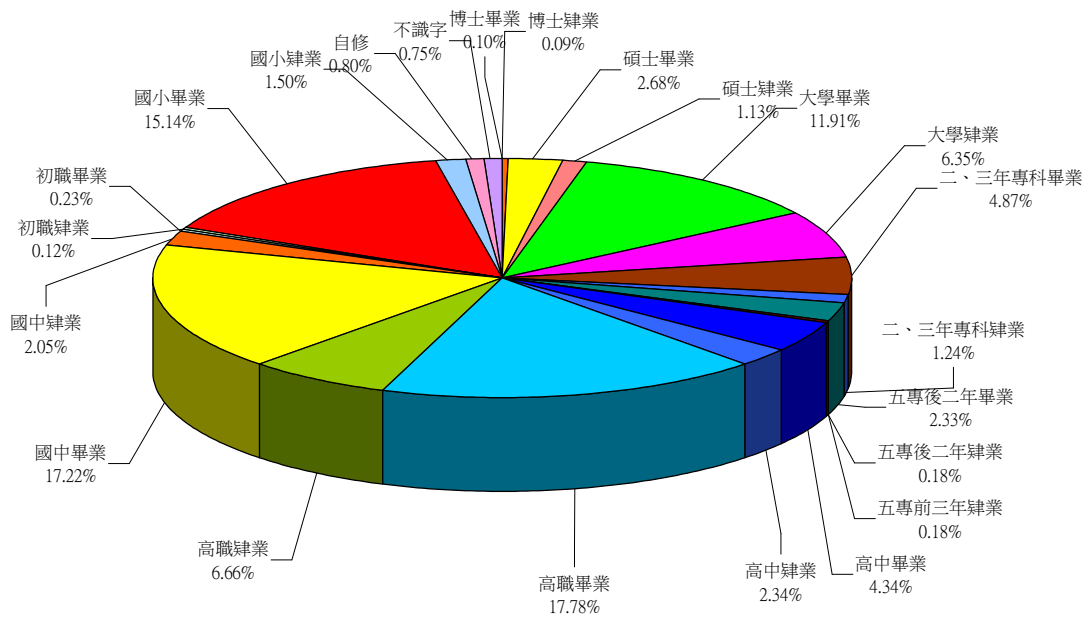
單位：人

年齡別	性別	總計	識字者																								不識字者
			合計	博士		碩士		大學		專科				高中		高職		國中		初職		國小		自修			
				畢業	肄業	畢業	肄業	畢業	肄業	二、三年制		五年制		畢業	肄業	畢業	肄業	畢業	肄業	畢業	肄業	畢業	肄業				
										畢業	肄業	後二年	前三年														
總計	計	41271	39425	31	40	866	374	5269	2613	1939	486	899	68	226	1692	942	6731	2303	6241	716	64	41	6625	972	287	1846	
	男	21498	21336	22	19	577	243	2561	1365	1048	266	501	38	38	934	503	3823	1431	3703	440	50	25	3254	323	172	162	
	女	19773	18089	9	21	289	131	2708	1248	891	220	398	30	188	758	439	2908	872	2538	276	14	16	3371	649	115	1684	
15~19歲	計	3409	3409	0	0	0	0	773	0	27	0	2	184	18	624	203	1300	93	156	0	0	1	28	0	0		
	男	1784	1784	0	0	0	0	399	0	18	0	0	27	9	304	126	759	42	86	0	0	1	13	0	0		
	女	1625	1625	0	0	0	0	374	0	9	0	2	157	9	320	77	541	51	70	0	0	0	15	0	0		
20~24歲	計	3761	3760	0	0	19	141	1037	1435	90	70	71	1	27	27	12	611	144	64	8	0	0	3	0	0	1	
	男	1974	1974	0	0	14	97	479	731	55	38	7	0	5	15	6	371	102	47	5	0	0	2	0	0	0	
	女	1787	1786	0	0	5	44	558	704	35	32	64	1	22	12	6	240	42	17	3	0	0	1	0	0	1	
25~29歲	計	3834	3834	1	11	279	106	1770	176	204	100	48	1	10	75	21	674	186	131	27	0	0	9	5	0	0	
	男	2028	2028	1	4	180	69	788	106	113	69	10	0	3	46	7	408	117	85	18	0	0	2	2	0	0	
	女	1806	1806	0	7	99	37	982	70	91	31	38	1	7	29	14	266	69	46	9	0	0	7	3	0	0	
30~34歲	計	4304	4298	10	12	241	55	1147	118	449	144	76	20	2	122	71	1120	220	374	51	0	0	44	22	0	6	
	男	2291	2287	8	5	152	35	546	64	219	65	37	9	1	63	49	619	151	220	29	0	0	9	6	0	4	
	女	2013	2011	2	7	89	20	601	54	230	79	39	11	1	59	22	501	69	154	22	0	0	35	16	0	2	
35~39歲	計	3711	3707	6	7	127	37	571	36	550	74	119	7	2	189	34	1121	130	572	53	0	0	49	21	2	4	
	男	2004	2002	2	3	90	23	279	20	268	45	58	3	1	84	20	616	93	349	30	0	0	8	10	0	2	
	女	1707	1705	4	4	37	14	292	16	282	29	61	4	1	105	14	505	37	223	23	0	0	41	11	2	2	
40~44歲	計	3182	3176	2	4	85	17	278	23	283	34	140	5	1	291	40	951	82	834	30	0	0	71	5	0	6	
	男	1686	1683	1	1	59	7	149	15	136	15	89	4	1	118	17	500	58	471	11	0	0	29	2	0	3	
	女	1496	1493	1	3	26	10	129	8	147	19	51	1	0	173	23	451	24	363	19	0	0	42	3	0	3	
45~49歲	計	3440	3434	4	3	58	7	154	15	184	21	149	8	0	332	36	844	85	1303	24	0	0	201	6	0	6	
	男	1830	1829	4	3	43	3	92	8	129	8	91	5	0	156	21	440	61	698	8	0	0	59	0	0	1	
	女	1610	1605	0	0	15	4	62	7	55	13	58	3	0	176	15	404	24	605	16	0	0	142	6	0	5	
50~54歲	計	3717	3704	2	3	36	6	125	14	104	11	124	8	0	288	49	560	69	1429	139	1	0	697	35	4	13	
	男	2037	2032	1	3	24	5	74	9	72	4	91	5	0	188	34	297	41	856	85	0	0	233	9	1	5	
	女	1680	1672	1	0	12	1	51	5	32	7	33	3	0	100	15	263	28	573	54	1	0	464	26	3	8	
55~59歲	計	3307	3257	3	0	10	1	80	8	35	1	73	5	0	165	26	368	60	922	106	1	6	1255	123	9	50	
	男	1740	1737	3	0	6	0	66	2	22	1	51	4	0	112	19	231	31	593	79	1	3	473	40	0	3	
	女	1567	1520	0	0	4	1	14	6	13	0	22	1	0	53	7	137	29	329	27	0	3	782	83	9	47	
60~64歲	計	2531	2434	1	0	8	0	41	8	21	3	46	5	0	102	14	131	18	299	67	21	13	1463	162	11	97	
	男	1349	1345	1	0	6	0	30	6	18	2	30	3	0	78	12	90	11	198	51	13	6	749	40	1	4	
	女	1182	1089	0	0	2	0	11	2	3	1	16	2	0	24	2	41	7	101	16	8	7	714	122	10	93	
65歲以上	計	6075	4412	2	0	3	4	66	7	19	1	53	6	0	83	15	148	9	220	55	41	22	2832	565	261	1663	
	男	2775	2635	1	0	3	4	58	5	16	1	37	5	0	65	14	125	7	144	38	36	16	1689	201	170	140	
	女	3300	1777	1	0	0	0	8	2	3	0	16	1	0	18	1	23	2	76	17	5	6	1143	364	91	1523	

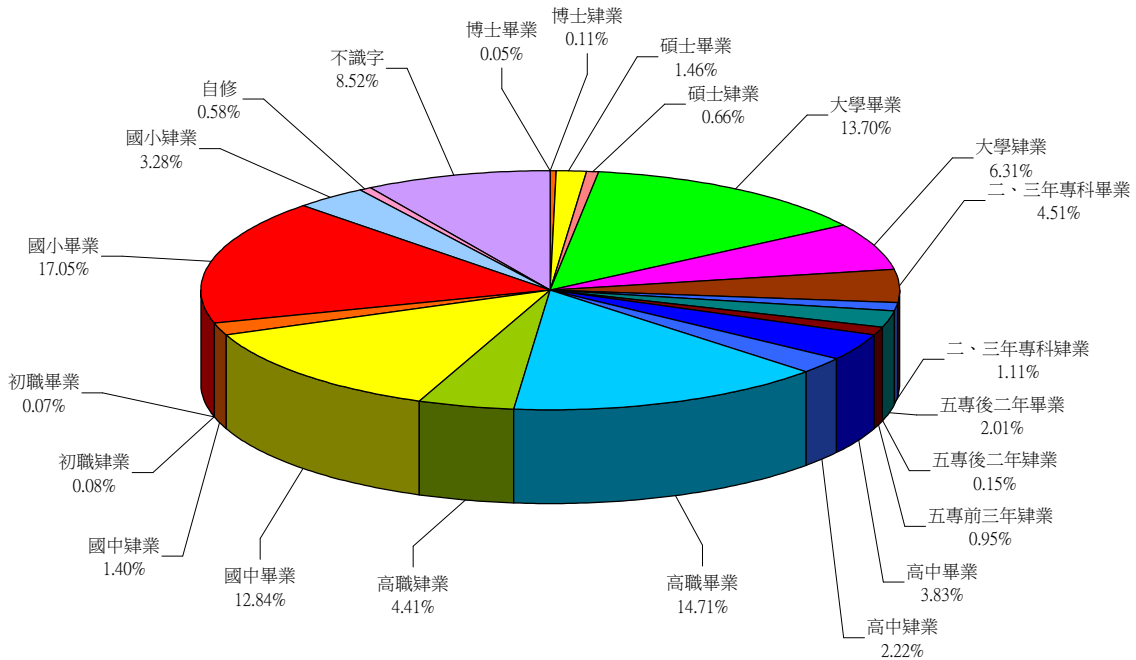
本年底福興鄉人口教育程度分佈圖



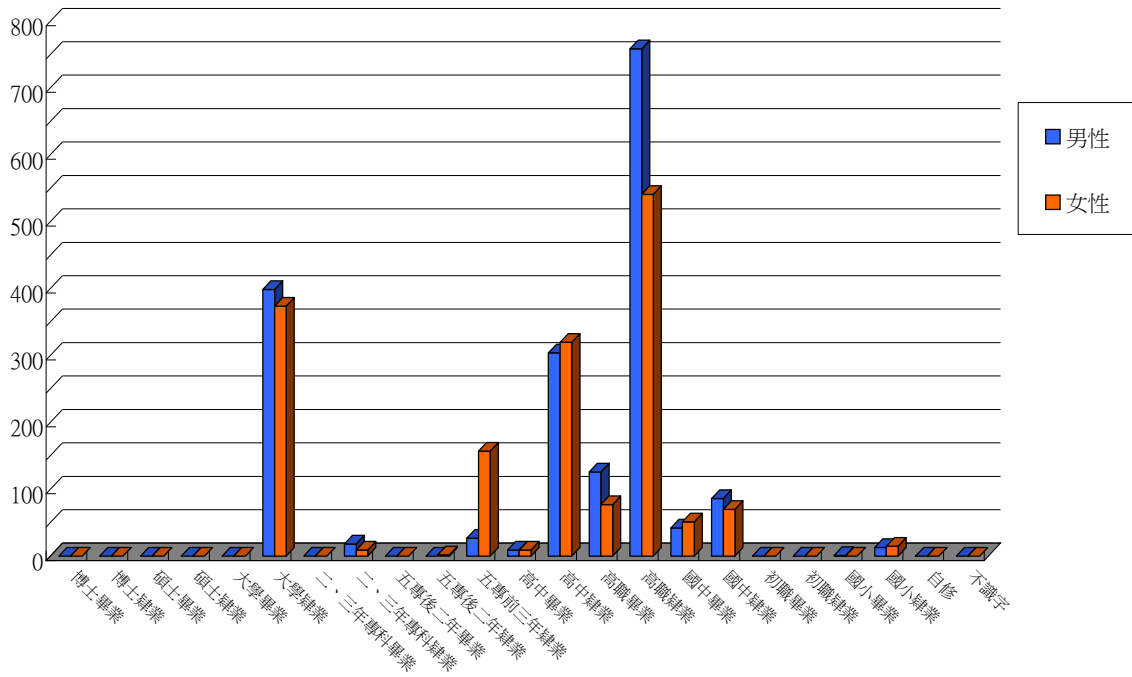
本年底福興鄉男性人口教育程度分佈圖



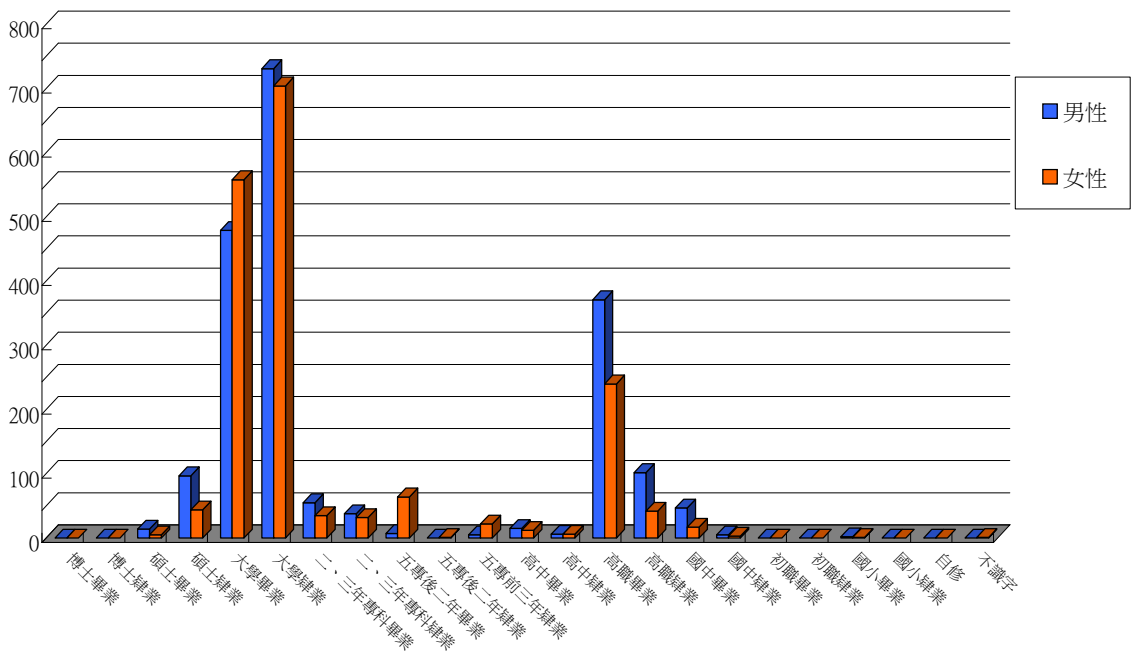
本年底福興鄉女性人口教育程度分佈圖



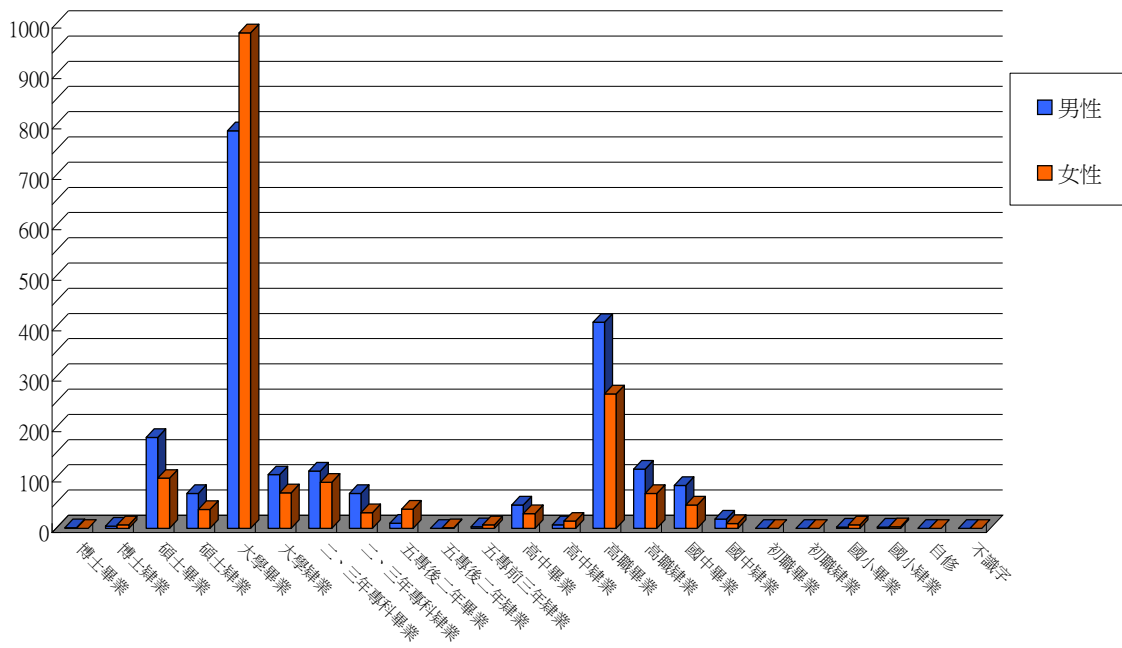
本年底福興鄉15~19歲人口教育程度統計圖



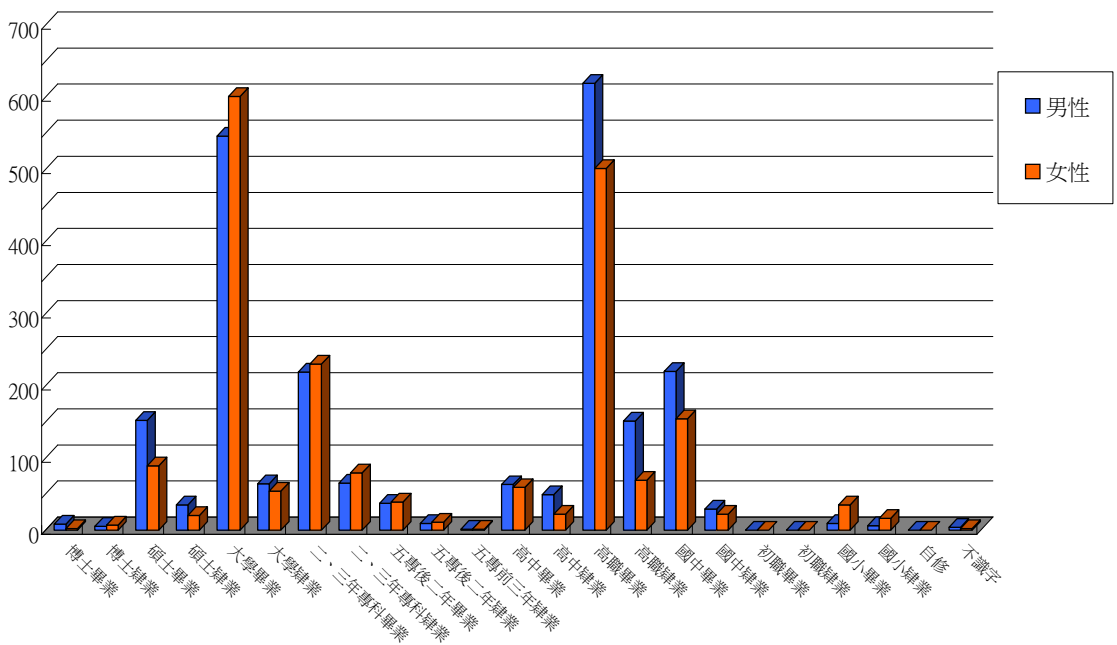
本年底福興鄉20~24歲人口教育程度統計圖



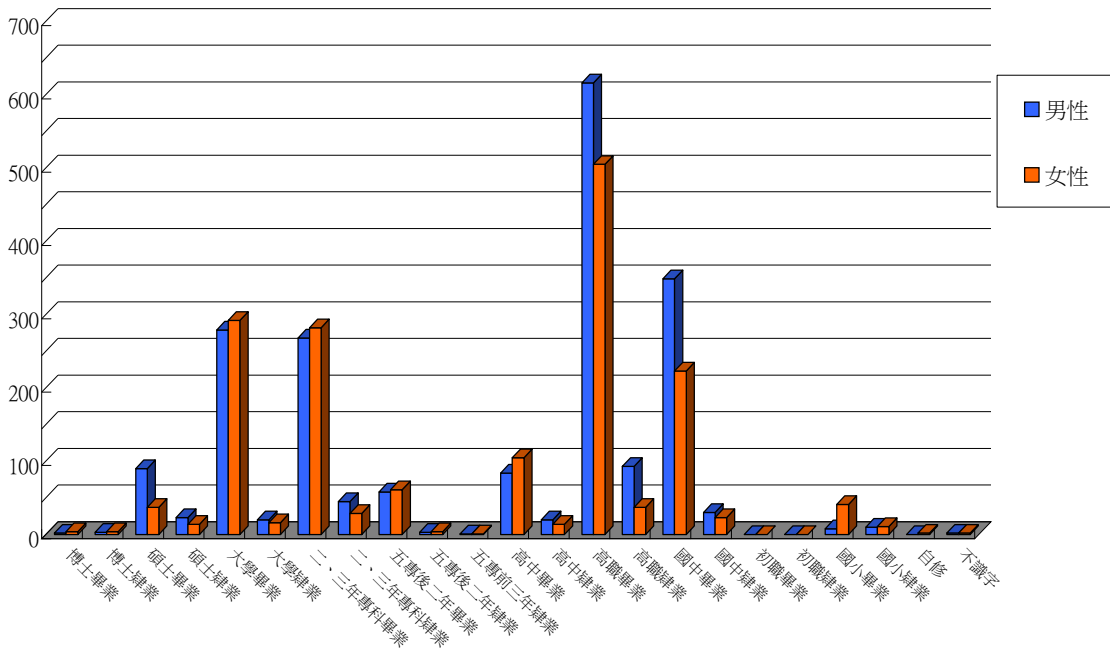
本年底福興鄉25~29歲人口教育程度統計圖



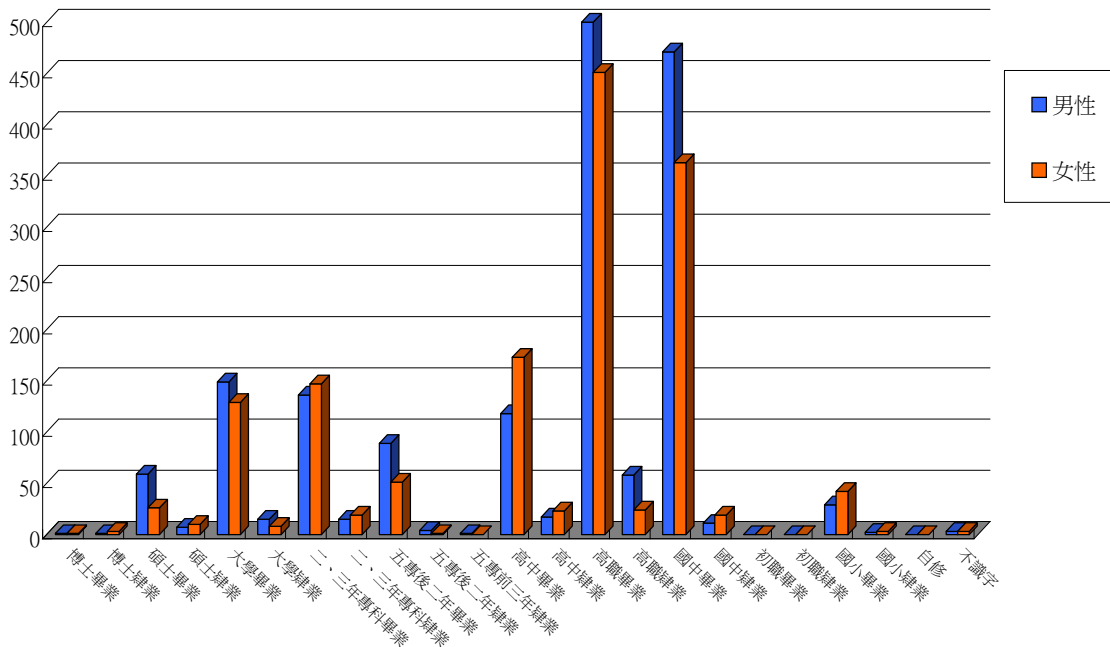
本年底福興鄉30~34歲人口教育程度統計圖



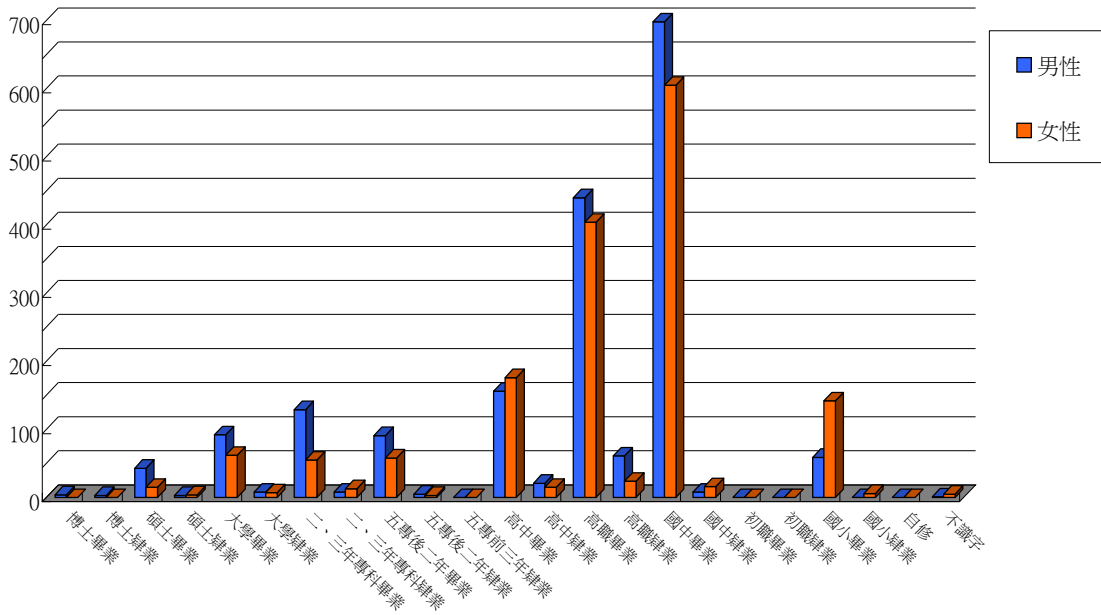
本年底福興鄉35~39歲人口教育程度統計圖



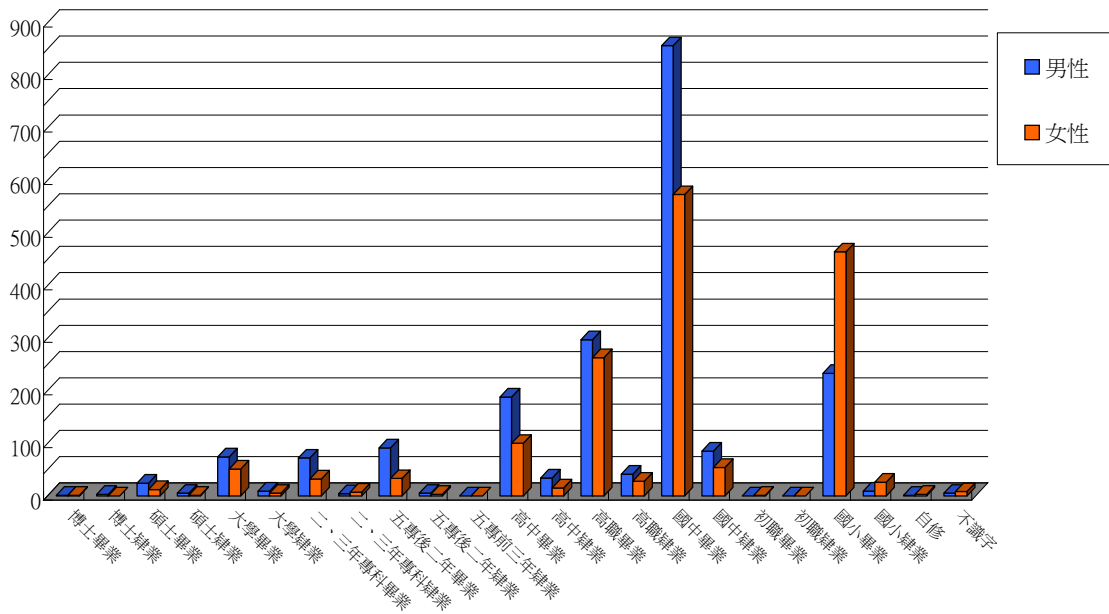
本年底福興鄉40~44歲人口教育程度統計圖



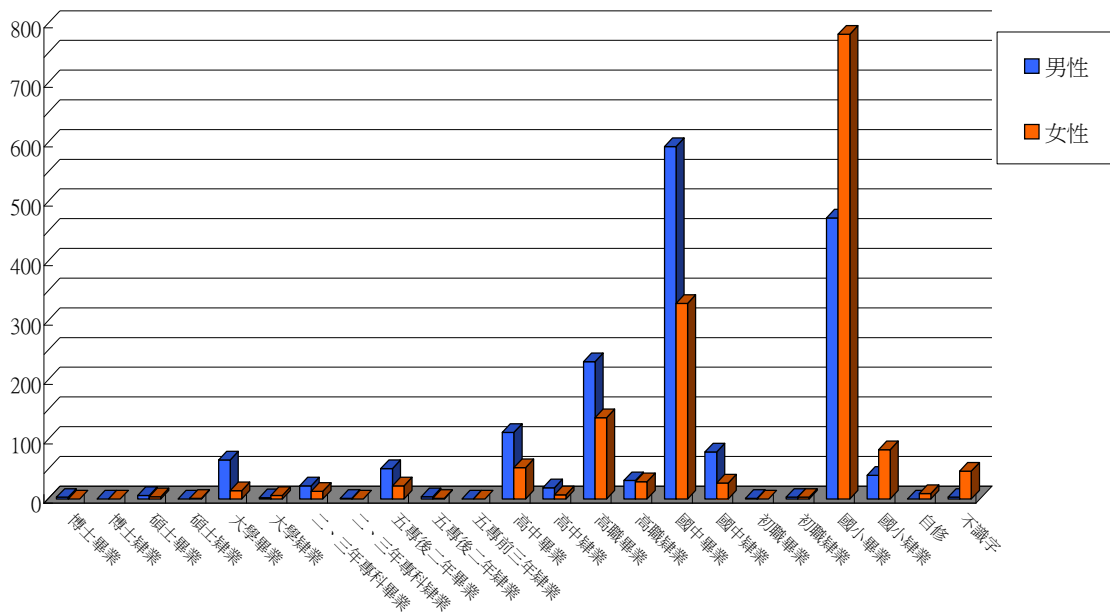
本年底福興鄉45~49歲人口教育程度統計圖



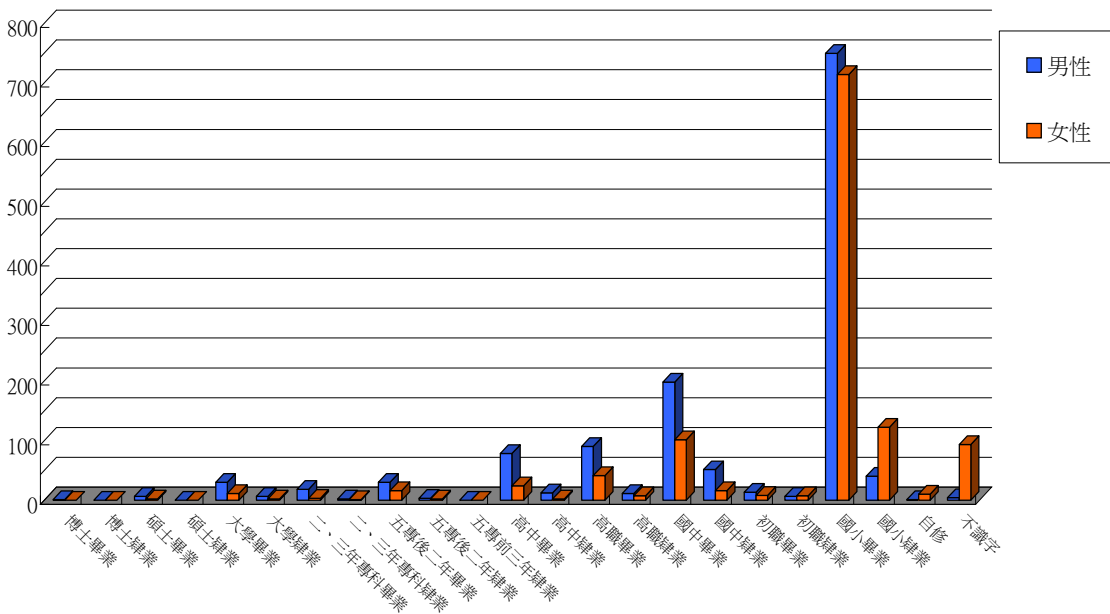
本年底福興鄉50~54歲人口教育程度統計圖



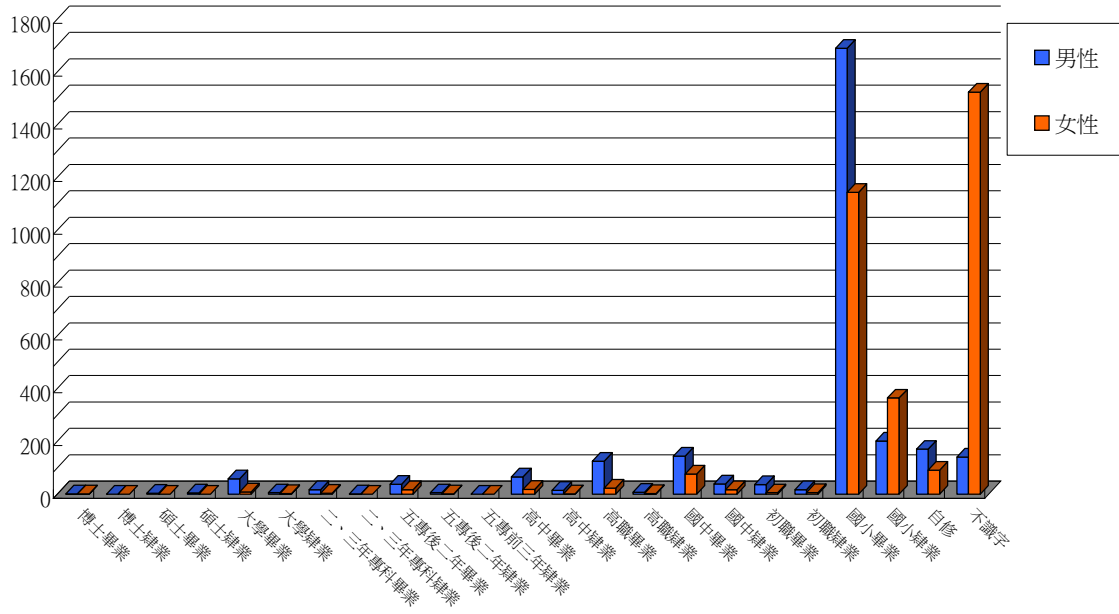
本年底福興鄉55~59歲人口教育程度統計圖



本年底福興鄉60~64歲人口教育程度統計圖



本年底福興鄉65歲以上人口教育程度統計圖



彰化縣福興鄉各村里15歲以上現住人口按性別、年齡及教育程度統計
二港村

民國103年底

單位：人

年齡別	性別	總計	識 字 者																								不識字者
			合計	博士		碩士		大學		專科			高中		高職		國中		初職		國小		自修				
				畢業	肄業	畢業	肄業	畢業	肄業	一、二年制		五年制			畢業	肄業	畢業	肄業	畢業	肄業	畢業	肄業		畢業	肄業		
										畢業	肄業	後二年	前三年	畢業												肄業	
總計	計	1378	1287	0	3	43	5	151	78	65	9	18	1	9	41	27	214	76	220	34	3	1	240	37	12	91	
	男	733	722	0	1	32	5	70	40	32	7	5	1	1	25	14	125	46	137	24	3	1	136	12	5	11	
	女	645	565	0	2	11	0	81	38	33	2	13	0	8	16	13	89	30	83	10	0	0	104	25	7	80	
15~19歲	計	117	117	0	0	0	0	25	0	0	0	0	0	6	0	20	4	51	1	9	0	0	0	1	0	0	
	男	56	56	0	0	0	0	13	0	0	0	0	0	0	0	8	1	30	0	3	0	0	0	1	0	0	
	女	61	61	0	0	0	0	12	0	0	0	0	0	6	0	12	3	21	1	6	0	0	0	0	0	0	
20~24歲	計	94	94	0	0	0	0	22	41	4	2	0	0	2	1	0	18	3	1	0	0	0	0	0	0	0	
	男	43	43	0	0	0	0	7	20	3	2	0	0	1	0	0	8	1	1	0	0	0	0	0	0	0	
	女	51	51	0	0	0	0	15	21	1	0	0	0	1	1	0	10	2	0	0	0	0	0	0	0	0	
25~29歲	計	112	112	0	1	15	2	45	4	7	2	1	0	1	6	1	19	2	4	1	0	0	0	1	0	0	
	男	65	65	0	0	11	2	23	3	2	2	0	0	0	4	1	14	1	1	1	0	0	0	0	0	0	
	女	47	47	0	1	4	0	22	1	5	0	1	0	1	2	0	5	1	3	0	0	0	0	0	1	0	
30~34歲	計	153	153	0	2	13	2	36	0	17	3	3	1	0	5	1	41	8	12	5	0	0	3	1	0	0	
	男	83	83	0	1	10	2	15	0	3	2	0	1	0	4	1	26	6	6	4	0	0	1	1	0	0	
	女	70	70	0	1	3	0	21	0	14	1	3	0	0	1	0	15	2	6	1	0	0	2	0	0	0	
35~39歲	計	152	152	0	0	7	0	24	2	23	1	5	0	0	4	1	41	2	39	1	0	0	2	0	0	0	
	男	88	88	0	0	5	0	10	1	12	1	1	0	0	2	1	25	1	27	1	0	0	1	0	0	0	
	女	64	64	0	0	2	0	14	1	11	0	4	0	0	2	0	16	1	12	0	0	0	1	0	0	0	
40~44歲	計	108	107	0	0	4	0	5	4	7	1	1	0	0	8	2	32	2	35	1	0	0	5	0	0	1	
	男	57	56	0	0	3	0	1	2	5	0	1	0	0	3	1	17	2	19	0	0	0	2	0	0	1	
	女	51	51	0	0	1	0	4	2	2	1	0	0	0	5	1	15	0	16	1	0	0	3	0	0	0	
45~49歲	計	102	102	0	0	2	0	8	0	3	0	0	0	0	6	0	30	0	48	0	0	0	5	0	0	0	
	男	63	63	0	0	2	0	6	0	3	0	0	0	0	4	0	17	0	29	0	0	0	2	0	0	0	
	女	39	39	0	0	0	0	2	0	0	0	0	0	0	2	0	13	0	19	0	0	0	3	0	0	0	
50~54歲	計	110	110	0	0	1	1	1	0	1	0	4	0	0	6	1	15	2	45	10	0	0	23	0	0	0	
	男	65	65	0	0	0	1	1	0	1	0	2	0	0	3	1	10	0	28	8	0	0	10	0	0	0	
	女	45	45	0	0	1	0	0	0	0	0	2	0	0	3	0	5	2	17	2	0	0	13	0	0	0	
55~59歲	計	106	105	0	0	1	0	3	0	0	0	0	0	0	3	0	10	4	23	5	0	0	52	4	0	1	
	男	54	54	0	0	1	0	2	0	0	0	0	0	0	3	0	4	3	16	5	0	0	18	2	0	0	
	女	52	51	0	0	0	0	1	0	0	0	0	0	0	0	0	6	1	7	0	0	0	34	2	0	1	
60~64歲	計	92	80	0	0	0	0	2	1	3	0	1	0	0	2	0	1	1	7	2	2	0	52	5	1	12	
	男	49	48	0	0	0	0	1	1	3	0	0	0	0	2	0	0	1	5	2	2	0	31	0	0	1	
	女	43	32	0	0	0	0	1	0	0	0	1	0	0	0	0	1	0	2	0	0	0	21	5	1	11	
65歲以上	計	232	155	0	0	0	0	5	1	0	0	3	0	0	0	1	3	1	5	0	1	1	98	25	11	77	
	男	110	101	0	0	0	0	4	0	0	0	1	0	0	0	1	3	1	5	0	1	1	71	8	5	9	
	女	122	54	0	0	0	0	1	1	0	0	2	0	0	0	0	0	0	0	0	0	0	27	17	6	68	

彰化縣福興鄉各村里15歲以上現住人口按性別、年齡及教育程度統計
三汴村

民國103年底

單位：人

年齡別	性別	總計	識 字 者																							不識字者
			合計	博士		碩士		大學		專科			高中		高職		國中		初職		國小		自修			
				畢業	肄業	畢業	肄業	畢業	肄業	一、二年制		五年制			畢業	肄業	畢業	肄業	畢業	肄業	畢業	肄業		畢業	肄業	
										畢業	肄業	後二年	前三年	畢業												
總計	計	1456	1406	2	1	50	14	237	111	62	20	42	2	8	64	21	278	80	163	17	7	1	212	14	0	50
	男	754	753	2	0	35	9	123	60	37	10	25	0	0	32	11	171	46	77	6	7	1	96	5	0	1
	女	702	653	0	1	15	5	114	51	25	10	17	2	8	32	10	107	34	86	11	0	0	116	9	0	49
15~19歲	計	112	112	0	0	0	0	34	0	1	0	0	6	1	17	4	43	3	3	0	0	0	0	0	0	0
	男	58	58	0	0	0	0	19	0	0	0	0	1	7	3	25	1	2	0	0	0	0	0	0	0	0
	女	54	54	0	0	0	0	15	0	1	0	0	6	0	10	1	18	2	1	0	0	0	0	0	0	0
20~24歲	計	154	154	0	0	1	4	56	66	1	4	3	0	1	0	0	13	3	2	0	0	0	0	0	0	0
	男	78	78	0	0	0	3	26	35	1	2	0	0	0	0	0	7	2	2	0	0	0	0	0	0	0
	女	76	76	0	0	1	1	30	31	0	2	3	0	1	0	0	6	1	0	0	0	0	0	0	0	0
25~29歲	計	137	137	0	0	14	3	72	5	6	4	2	0	5	0	14	4	3	1	0	0	3	1	0	0	
	男	80	80	0	0	10	2	37	3	6	3	0	0	2	0	10	3	2	0	0	0	1	1	0	0	
	女	57	57	0	0	4	1	35	2	0	1	2	0	3	0	4	1	1	0	0	0	2	0	0	0	
30~34歲	計	135	135	1	0	13	5	49	3	9	5	5	1	0	4	0	19	8	7	2	0	0	3	1	0	0
	男	64	64	1	0	9	3	25	1	7	2	1	0	0	0	0	9	2	3	1	0	0	0	0	0	0
	女	71	71	0	0	4	2	24	2	2	3	4	1	0	4	0	10	6	4	1	0	0	3	1	0	0
35~39歲	計	102	102	0	1	7	2	22	0	19	1	2	1	1	1	1	24	4	10	3	0	0	2	1	0	0
	男	57	57	0	0	6	1	12	0	9	1	1	0	0	1	1	14	4	4	1	0	0	1	1	0	0
	女	45	45	0	1	1	1	10	0	10	0	1	1	1	0	0	10	0	6	2	0	0	1	0	0	0
40~44歲	計	100	100	0	0	4	0	10	2	11	2	3	0	0	8	0	36	6	14	0	0	0	4	0	0	0
	男	55	55	0	0	4	0	4	1	4	1	2	0	0	2	0	24	5	7	0	0	0	1	0	0	0
	女	45	45	0	0	0	0	6	1	7	1	1	0	0	6	0	12	1	7	0	0	0	3	0	0	0
45~49歲	計	143	143	1	0	7	0	6	0	9	0	7	0	0	14	0	58	1	36	1	0	0	2	1	0	0
	男	66	66	1	0	4	0	3	0	5	0	5	0	0	7	0	27	0	13	0	0	0	1	0	0	0
	女	77	77	0	0	3	0	3	0	4	0	2	0	0	7	0	31	1	23	1	0	0	1	1	0	0
50~54歲	計	131	130	0	0	2	0	13	0	2	2	5	0	0	10	0	42	5	37	3	0	0	9	0	0	1
	男	72	72	0	0	1	0	8	0	1	0	5	0	0	8	0	25	3	18	1	0	0	2	0	0	0
	女	59	58	0	0	1	0	5	0	1	2	0	0	0	2	0	17	2	19	2	0	0	7	0	0	1
55~59歲	計	127	125	0	0	1	0	3	0	3	0	4	0	0	9	3	32	5	30	1	0	0	33	1	0	2
	男	68	68	0	0	1	0	3	0	2	0	3	0	0	6	3	22	2	13	0	0	0	12	1	0	0
	女	59	57	0	0	0	0	0	0	1	0	1	0	0	3	0	10	3	17	1	0	0	21	0	0	2
60~64歲	計	72	68	0	0	1	0	0	0	1	0	5	0	0	5	0	16	0	9	1	1	0	27	2	0	4
	男	40	40	0	0	0	0	0	0	1	0	4	0	0	2	0	12	0	6	1	1	0	12	1	0	0
	女	32	28	0	0	1	0	0	0	0	0	1	0	0	3	0	4	0	3	0	0	0	15	1	0	4
65歲以上	計	243	200	0	0	0	6	1	1	1	6	0	0	7	0	20	1	12	2	6	1	129	7	0	43	
	男	116	115	0	0	0	5	1	1	1	4	0	0	3	0	18	0	8	0	6	1	66	1	0	1	
	女	127	85	0	0	0	0	1	0	0	2	0	0	4	0	2	1	4	2	0	0	63	6	0	42	

彰化縣福興鄉各村里15歲以上現住人口按性別、年齡及教育程度統計
三和村

民國103年底

單位：人

年齡別	性別	總計	識 字 者																								不識字者
			合計	博士		碩士		大學		專科			高中		高職		國中		初職		國小		自修				
				畢業	肄業	畢業	肄業	畢業	肄業	一、二年制		五年制			畢業	肄業	畢業	肄業	畢業	肄業	畢業	肄業		畢業	肄業		
										畢業	肄業	後二年	前三年	畢業												肄業	
總計	計	1140	1050	0	0	15	7	106	64	45	11	23	1	10	50	30	163	68	209	13	1	1	183	32	18	90	
	男	600	594	0	0	12	6	50	24	27	8	13	1	0	27	14	97	47	132	11	1	1	96	11	16	6	
	女	540	456	0	0	3	1	56	40	18	3	10	0	10	23	16	66	21	77	2	0	0	87	21	2	84	
15~19歲	計	91	91	0	0	0	0	17	0	1	0	0	8	0	13	4	45	3	0	0	0	0	0	0	0	0	
	男	46	46	0	0	0	0	5	0	1	0	0	0	0	5	4	30	1	0	0	0	0	0	0	0	0	
	女	45	45	0	0	0	0	12	0	0	0	0	8	0	8	0	15	2	0	0	0	0	0	0	0	0	
20~24歲	計	114	114	0	0	0	0	26	43	6	1	2	0	2	1	0	22	7	4	0	0	0	0	0	0	0	
	男	55	55	0	0	0	0	12	17	3	0	0	0	1	0	14	4	4	0	0	0	0	0	0	0	0	
	女	59	59	0	0	0	0	14	26	3	1	2	0	2	0	8	3	0	0	0	0	0	0	0	0	0	
25~29歲	計	95	95	0	0	5	3	39	2	4	4	1	0	0	1	28	3	5	0	0	0	0	0	0	0	0	
	男	48	48	0	0	3	2	16	1	1	4	0	0	0	0	17	3	1	0	0	0	0	0	0	0	0	
	女	47	47	0	0	2	1	23	1	3	0	1	0	0	1	11	0	4	0	0	0	0	0	0	0	0	
30~34歲	計	97	97	0	0	3	3	26	2	9	1	2	0	0	4	5	27	3	10	1	0	0	1	0	0	0	
	男	51	51	0	0	2	3	13	1	3	0	0	0	2	3	13	3	7	1	0	0	0	0	0	0	0	
	女	46	46	0	0	1	0	13	1	6	1	2	0	0	2	2	14	0	3	0	0	0	1	0	0	0	
35~39歲	計	71	71	0	0	1	0	7	0	9	1	1	0	0	6	2	18	2	21	2	0	0	1	0	0	0	
	男	37	37	0	0	1	0	5	0	6	0	0	0	2	0	11	0	11	1	0	0	0	0	0	0	0	
	女	34	34	0	0	0	0	2	0	3	1	1	0	0	4	2	7	2	10	1	0	0	1	0	0	0	
40~44歲	計	93	93	0	0	4	1	6	0	8	0	3	0	0	5	2	18	3	34	1	0	0	8	0	0	0	
	男	53	53	0	0	4	1	2	0	6	0	2	0	0	2	1	8	2	21	1	0	0	3	0	0	0	
	女	40	40	0	0	0	0	4	0	2	0	1	0	0	3	1	10	1	13	0	0	0	5	0	0	0	
45~49歲	計	98	98	0	0	2	0	1	0	5	3	4	0	0	12	1	17	1	42	0	0	0	10	0	0	0	
	男	57	57	0	0	2	0	1	0	4	3	3	0	0	4	1	11	1	25	0	0	0	2	0	0	0	
	女	41	41	0	0	0	0	0	0	1	0	1	0	0	8	0	6	0	17	0	0	0	8	0	0	0	
50~54歲	計	113	113	0	0	0	0	1	0	3	0	4	0	0	7	4	14	3	45	4	0	0	26	2	0	0	
	男	69	69	0	0	0	0	1	0	3	0	3	0	0	5	2	7	3	31	3	0	0	9	2	0	0	
	女	44	44	0	0	0	0	0	0	0	0	1	0	0	2	2	7	0	14	1	0	0	17	0	0	0	
55~59歲	計	85	85	0	0	0	0	0	0	1	0	1	0	0	9	0	8	0	32	2	0	0	29	3	0	0	
	男	50	50	0	0	0	0	0	0	1	0	1	0	0	6	0	7	0	23	2	0	0	10	0	0	0	
	女	35	35	0	0	0	0	0	0	0	0	0	0	0	3	0	1	0	9	0	0	0	19	3	0	0	
60~64歲	計	53	48	0	0	0	0	0	0	0	0	3	0	0	3	1	1	1	6	1	0	0	28	3	1	5	
	男	29	29	0	0	0	0	0	0	0	0	2	0	0	3	1	1	1	3	1	0	0	17	0	0	0	
	女	24	19	0	0	0	0	0	0	0	0	1	0	0	0	0	0	0	3	0	0	0	11	3	1	5	
65歲以上	計	230	145	0	0	0	0	0	0	0	0	2	1	0	3	1	6	0	7	2	1	1	80	24	17	85	
	男	105	99	0	0	0	0	0	0	0	0	2	1	0	2	1	4	0	5	2	1	1	55	9	16	6	
	女	125	46	0	0	0	0	0	0	0	0	0	0	0	1	0	2	0	2	0	0	0	25	15	1	79	

彰化縣福興鄉各村里15歲以上現住人口按性別、年齡及教育程度統計
大崙村

民國103年底

單位：人

年齡別	性別	總計	識 字 者																								不識字者
			合計	博士		碩士		大學		專科			高中		高職		國中		初職		國小		自修				
				畢業	肄業	畢業	肄業	畢業	肄業	一、二年制		五年制			畢業	肄業	畢業	肄業	畢業	肄業	畢業	肄業		畢業	肄業		
										畢業	肄業	後二年	前三年	畢業												肄業	
總計	計	1312	1245	1	3	29	13	168	100	46	20	28	1	2	46	25	192	62	254	13	5	0	203	18	16	67	
	男	693	686	1	2	20	10	88	55	25	10	13	1	0	25	12	105	41	150	10	4	0	105	2	7	7	
	女	619	559	0	1	9	3	80	45	21	10	15	0	2	21	13	87	21	104	3	1	0	98	16	9	60	
15~19歲	計	103	103	0	0	0	0	0	26	0	0	0	0	2	0	16	12	36	9	0	0	0	0	2	0	0	
	男	56	56	0	0	0	0	0	12	0	0	0	0	0	0	8	8	22	5	0	0	0	0	1	0	0	
	女	47	47	0	0	0	0	0	14	0	0	0	0	2	0	8	4	14	4	0	0	0	0	1	0	0	
20~24歲	計	153	153	0	0	1	8	52	55	3	5	4	0	0	1	1	17	6	0	0	0	0	0	0	0	0	
	男	83	83	0	0	1	6	28	30	0	2	0	0	0	1	0	11	4	0	0	0	0	0	0	0	0	
	女	70	70	0	0	0	2	24	25	3	3	4	0	0	0	1	6	2	0	0	0	0	0	0	0	0	
25~29歲	計	111	111	0	2	9	3	60	6	10	1	1	0	0	1	1	13	2	1	1	0	0	0	0	0	0	
	男	56	56	0	1	4	2	29	4	5	1	0	0	0	0	0	9	1	0	0	0	0	0	0	0	0	
	女	55	55	0	1	5	1	31	2	5	0	1	0	0	1	1	4	1	1	1	0	0	0	0	0	0	
30~34歲	計	101	101	0	0	10	1	24	5	9	7	1	0	0	2	0	29	4	6	3	0	0	0	0	0	0	
	男	59	59	0	0	8	1	9	2	6	4	1	0	0	1	0	16	4	5	2	0	0	0	0	0	0	
	女	42	42	0	0	2	0	15	3	3	3	0	0	0	1	0	13	0	1	1	0	0	0	0	0	0	
35~39歲	計	84	84	0	0	2	0	18	3	12	2	1	0	0	2	2	27	2	12	0	0	0	1	0	0	0	
	男	46	46	0	0	2	0	11	2	6	2	0	0	0	2	1	13	2	5	0	0	0	0	0	0	0	
	女	38	38	0	0	0	0	7	1	6	0	1	0	0	0	1	14	0	7	0	0	0	1	0	0	0	
40~44歲	計	100	100	1	0	3	0	4	2	4	1	7	1	0	7	1	27	3	37	0	0	0	2	0	0	0	
	男	48	48	1	0	2	0	3	2	2	0	4	1	0	2	0	11	2	17	0	0	0	1	0	0	0	
	女	52	52	0	0	1	0	1	0	2	1	3	0	0	5	1	16	1	20	0	0	0	1	0	0	0	
45~49歲	計	135	135	0	1	0	0	3	1	3	3	6	0	0	10	1	28	7	66	0	0	0	6	0	0	0	
	男	69	69	0	1	0	0	2	1	2	0	2	0	0	5	0	15	4	36	0	0	0	1	0	0	0	
	女	66	66	0	0	0	0	1	0	1	3	4	0	0	5	1	13	3	30	0	0	0	5	0	0	0	
50~54歲	計	138	138	0	0	1	0	2	2	4	0	4	0	0	10	2	22	0	71	5	0	0	15	0	0	0	
	男	80	80	0	0	1	0	2	2	3	0	4	0	0	6	2	7	0	43	4	0	0	6	0	0	0	
	女	58	58	0	0	0	0	0	0	1	0	0	0	0	4	0	15	0	28	1	0	0	9	0	0	0	
55~59歲	計	89	88	0	0	3	0	3	0	0	0	2	0	0	5	1	9	1	35	2	0	0	24	2	1	1	
	男	58	58	0	0	2	0	2	0	0	0	1	0	0	2	1	9	1	29	2	0	0	8	1	0	0	
	女	31	30	0	0	1	0	1	0	0	0	1	0	0	3	0	0	0	6	0	0	0	16	1	1	1	
60~64歲	計	69	68	0	0	0	0	0	0	1	1	0	0	0	4	0	5	0	11	2	3	0	39	1	1	1	
	男	39	39	0	0	0	0	0	0	1	1	0	0	0	3	0	4	0	4	2	2	0	22	0	0	0	
	女	30	29	0	0	0	0	0	0	0	0	0	0	0	1	0	1	0	7	0	1	0	17	1	1	1	
65歲以上	計	229	164	0	0	0	1	2	0	0	0	2	0	0	4	0	3	1	6	0	2	0	116	13	14	65	
	男	99	92	0	0	0	1	2	0	0	0	1	0	0	3	0	2	1	6	0	2	0	67	0	7	7	
	女	130	72	0	0	0	0	0	0	0	0	1	0	0	1	0	1	0	0	0	0	0	49	13	7	58	

彰化縣福興鄉各村里15歲以上現住人口按性別、年齡及教育程度統計
元中村

民國103年底

單位：人

年齡別	性別	總計	識 字 者																								不識字者
			合計	博士		碩士		大學		專科			高中		高職		國中		初職		國小		自修				
				畢業	肄業	畢業	肄業	畢業	肄業	一、二年制		五年制			畢業	肄業	畢業	肄業	畢業	肄業	畢業	肄業		畢業	肄業		
										畢業	肄業	後二年		前 三													
				畢業	肄業	畢業	肄業	肄業																			
總計	計	1286	1236	3	2	33	13	173	84	66	18	33	3	6	42	26	242	62	170	21	3	1	201	25	9	50	
	男	675	670	2	1	23	8	83	50	38	10	20	1	0	19	10	141	36	104	16	3	1	93	8	3	5	
	女	611	566	1	1	10	5	90	34	28	8	13	2	6	23	16	101	26	66	5	0	0	108	17	6	45	
15~19歲	計	104	104	0	0	0	0	25	0	2	0	0	4	1	23	5	29	9	4	0	0	0	2	0	0	0	
	男	56	56	0	0	0	0	18	0	2	0	0	0	1	10	3	15	4	2	0	0	0	1	0	0	0	
	女	48	48	0	0	0	0	7	0	0	0	0	4	0	13	2	14	5	2	0	0	0	0	1	0	0	
20~24歲	計	123	123	0	0	3	4	38	46	2	5	3	0	2	0	0	17	2	1	0	0	0	0	0	0	0	
	男	68	68	0	0	3	2	21	26	0	3	1	0	0	0	0	11	1	0	0	0	0	0	0	0	0	
	女	55	55	0	0	0	2	17	20	2	2	2	0	2	0	0	6	1	1	0	0	0	0	0	0	0	
25~29歲	計	120	120	0	1	10	3	60	7	5	2	0	0	1	0	21	4	4	2	0	0	0	0	0	0	0	
	男	57	57	0	0	7	2	22	4	3	1	0	0	0	0	11	2	4	1	0	0	0	0	0	0	0	
	女	63	63	0	1	3	1	38	3	2	1	0	0	1	0	10	2	0	1	0	0	0	0	0	0	0	
30~34歲	計	102	102	1	0	8	1	27	1	12	3	0	1	0	2	2	33	6	4	1	0	0	0	0	0	0	
	男	47	47	1	0	3	0	14	0	6	2	0	1	0	1	0	14	2	2	1	0	0	0	0	0	0	
	女	55	55	0	0	5	1	13	1	6	1	0	0	0	1	2	19	4	2	0	0	0	0	0	0	0	
35~39歲	計	124	124	0	1	3	2	17	0	21	4	7	2	0	5	0	41	6	11	1	0	0	3	0	0	0	
	男	71	71	0	1	3	2	6	0	13	2	4	0	0	2	0	25	5	7	1	0	0	0	0	0	0	
	女	53	53	0	0	0	0	11	0	8	2	3	2	0	3	0	16	1	4	0	0	0	3	0	0	0	
40~44歲	計	95	95	0	0	4	1	10	1	10	1	4	0	7	0	35	6	14	0	0	0	2	0	0	0	0	
	男	54	54	0	0	3	0	7	1	4	0	1	0	2	0	23	5	6	0	0	0	2	0	0	0	0	
	女	41	41	0	0	1	1	3	0	6	1	3	0	5	0	12	1	8	0	0	0	0	0	0	0	0	
45~49歲	計	125	125	0	0	5	0	7	3	10	1	6	0	13	0	40	1	36	1	0	0	2	0	0	0	0	
	男	67	67	0	0	4	0	2	1	7	0	3	0	5	0	22	1	20	1	0	0	1	0	0	0	0	
	女	58	58	0	0	1	0	5	2	3	1	3	0	8	0	18	0	16	0	0	0	1	0	0	0	0	
50~54歲	計	133	133	0	0	0	2	8	1	3	0	6	0	5	1	27	3	50	4	0	0	23	0	0	0	0	
	男	76	76	0	0	0	2	7	0	3	0	5	0	3	0	11	2	32	3	0	0	8	0	0	0	0	
	女	57	57	0	0	0	0	1	1	0	0	1	0	2	1	16	1	18	1	0	0	15	0	0	0	0	
55~59歲	計	77	76	0	0	0	0	1	0	0	0	4	0	5	0	10	3	25	2	0	0	24	2	0	1		
	男	44	44	0	0	0	0	0	0	0	0	3	0	2	0	8	2	17	2	0	0	10	0	0	0		
	女	33	32	0	0	0	0	1	0	0	0	1	0	3	0	2	1	8	0	0	0	14	2	0	1		
60~64歲	計	75	73	0	0	0	0	0	0	1	0	0	0	2	0	4	1	10	4	1	1	46	3	0	2		
	男	43	42	0	0	0	0	0	0	1	0	0	0	2	0	4	1	8	3	1	1	21	0	0	1		
	女	32	31	0	0	0	0	0	0	0	0	0	0	0	0	0	0	2	1	0	0	25	3	0	1		
65歲以上	計	208	161	2	0	0	0	5	0	2	0	3	0	1	0	9	1	6	2	2	0	101	18	9	47		
	男	92	88	1	0	0	0	4	0	1	0	3	0	1	0	9	0	4	2	2	0	51	7	3	4		
	女	116	73	1	0	0	0	1	0	1	0	0	0	0	0	0	1	2	0	0	0	50	11	6	43		

彰化縣福興鄉各村里15歲以上現住人口按性別、年齡及教育程度統計
外中村

民國103年底

單位：人

年齡別	性別	總計	識 字 者																								不識字者
			合計	博士		碩士		大學		專科			高中		高職		國中		初職		國小		自修				
				畢業	肄業	畢業	肄業	畢業	肄業	一、二年制		五年制			畢業	肄業	畢業	肄業	畢業	肄業	畢業	肄業		畢業	肄業		
										畢業	肄業	後二年	前三年	畢業												肄業	
總計	計	1218	1161	2	2	23	7	173	65	59	16	23	0	8	44	22	204	58	182	26	7	3	202	27	8	57	
	男	648	645	1	1	14	2	83	43	34	9	18	0	1	31	14	113	38	113	18	6	1	99	2	4	3	
	女	570	516	1	1	9	5	90	22	25	7	5	0	7	13	8	91	20	69	8	1	2	103	25	4	54	
15~19歲	計	76	76	0	0	0	0	17	0	0	0	0	5	0	11	7	30	1	5	0	0	0	0	0	0	0	
	男	45	45	0	0	0	0	12	0	0	0	1	0	7	4	17	1	3	0	0	0	0	0	0	0	0	
	女	31	31	0	0	0	0	5	0	0	0	4	0	4	3	13	0	2	0	0	0	0	0	0	0	0	
20~24歲	計	87	87	0	0	2	2	25	34	1	3	0	2	0	0	14	2	1	0	0	0	1	0	0	0	0	
	男	45	45	0	0	1	1	11	22	1	0	0	0	0	0	9	0	0	0	0	0	1	0	0	0	0	
	女	42	42	0	0	2	1	14	12	0	3	0	2	0	0	5	2	1	0	0	0	0	0	0	0	0	
25~29歲	計	124	124	0	1	11	2	66	9	5	2	1	0	1	2	0	17	2	3	1	0	0	1	0	0	0	
	男	62	62	0	0	7	1	27	7	2	1	0	0	2	0	10	2	2	1	0	0	0	0	0	0	0	
	女	62	62	0	1	4	1	39	2	3	1	1	0	1	0	7	0	1	0	0	0	1	0	0	0	0	
30~34歲	計	130	130	0	1	7	0	44	4	13	3	2	0	5	4	27	7	6	1	0	0	4	2	0	0	0	
	男	70	70	0	1	5	0	21	1	8	1	2	0	3	3	14	6	4	1	0	0	0	0	0	0	0	
	女	60	60	0	0	2	0	23	3	5	2	0	0	2	1	13	1	2	0	0	0	4	2	0	0	0	
35~39歲	計	103	103	0	0	1	2	12	0	20	5	3	0	3	1	36	6	9	1	0	0	3	0	1	0	0	
	男	51	51	0	0	0	0	5	0	10	4	2	0	0	1	16	6	7	0	0	0	0	0	0	0	0	
	女	52	52	0	0	1	2	7	0	10	1	1	0	3	0	20	0	2	1	0	0	3	0	1	0	0	
40~44歲	計	80	80	1	0	1	1	3	0	12	2	5	0	4	1	24	3	22	1	0	0	0	0	0	0	0	
	男	41	41	0	0	1	0	0	0	6	2	2	0	3	0	11	1	15	0	0	0	0	0	0	0	0	
	女	39	39	1	0	0	1	3	0	6	0	3	0	1	1	13	2	7	1	0	0	0	0	0	0	0	
45~49歲	計	105	105	0	0	0	0	4	0	3	0	7	0	12	1	29	4	43	1	0	0	1	0	0	0	0	
	男	65	65	0	0	0	0	2	0	3	0	7	0	9	0	17	3	23	1	0	0	0	0	0	0	0	
	女	40	40	0	0	0	0	2	0	0	0	0	0	3	1	12	1	20	0	0	0	1	0	0	0	0	
50~54歲	計	92	92	0	0	0	0	7	0	2	0	2	0	9	1	18	2	34	5	0	0	12	0	0	0	0	
	男	50	50	0	0	0	0	6	0	1	0	2	0	6	1	9	1	17	4	0	0	3	0	0	0	0	
	女	42	42	0	0	0	0	1	0	1	0	0	0	3	0	9	1	17	1	0	0	9	0	0	0	0	
55~59歲	計	127	127	0	0	0	0	6	0	0	0	1	0	5	2	21	2	45	7	0	1	33	4	0	0	0	
	男	76	76	0	0	0	0	6	0	0	0	1	0	4	1	13	2	32	5	0	0	11	1	0	0	0	
	女	51	51	0	0	0	0	0	0	0	0	0	0	1	1	8	0	13	2	0	1	22	3	0	0	0	
60~64歲	計	70	69	1	0	1	0	1	0	2	1	0	0	2	1	5	0	10	3	3	0	34	5	0	1	0	
	男	38	38	1	0	1	0	0	0	2	1	0	0	2	1	4	0	8	3	2	0	13	0	0	0	0	
	女	32	31	0	0	0	0	1	0	0	0	0	0	0	0	1	0	2	0	1	0	21	5	0	1	0	
65歲以上	計	224	168	0	0	0	0	5	1	1	0	2	0	2	0	6	0	8	1	4	2	113	16	7	56	0	
	男	105	102	0	0	0	0	5	1	1	0	2	0	2	0	6	0	4	0	4	1	71	1	4	3	0	
	女	119	66	0	0	0	0	0	0	0	0	0	0	0	0	0	0	4	1	0	1	42	15	3	53	0	

彰化縣福興鄉各村里15歲以上現住人口按性別、年齡及教育程度統計
外埔村

民國103年底

單位：人

年齡別	性別	總計	識 字 者																							不識字者
			合計	博士		碩士		大學		專科			高中		高職		國中		初職		國小		自修			
				畢業	肄業	畢業	肄業	畢業	肄業	一、二年制		五年制			畢業	肄業	畢業	肄業	畢業	肄業	畢業	肄業		畢業	肄業	
										畢業	肄業	後二年	前三年	畢業												
總計	計	1474	1417	0	0	33	8	185	92	88	17	57	3	5	77	39	253	78	229	19	3	2	194	28	7	57
	男	791	788	0	0	26	5	95	54	52	14	24	1	0	50	26	147	49	119	11	2	1	94	15	3	3
	女	683	629	0	0	7	3	90	38	36	3	33	2	5	27	13	106	29	110	8	1	1	100	13	4	54
15~19歲	計	104	104	0	0	0	0	23	0	1	0	0	4	3	24	6	37	0	3	0	0	0	3	0	0	0
	男	60	60	0	0	0	0	11	0	1	0	0	0	2	15	4	21	0	3	0	0	0	3	0	0	0
	女	44	44	0	0	0	0	12	0	0	0	0	4	1	9	2	16	0	0	0	0	0	0	0	0	0
20~24歲	計	139	139	0	0	1	3	32	52	6	2	5	0	1	1	1	25	7	3	0	0	0	0	0	0	0
	男	78	78	0	0	1	2	15	32	4	2	0	0	0	1	0	13	6	2	0	0	0	0	0	0	0
	女	61	61	0	0	0	1	17	20	2	0	5	0	1	0	1	12	1	1	0	0	0	0	0	0	0
25~29歲	計	151	151	0	0	9	3	60	8	10	7	8	0	0	3	0	29	12	2	0	0	0	0	0	0	0
	男	88	88	0	0	7	2	30	6	7	6	1	0	0	2	0	18	7	2	0	0	0	0	0	0	0
	女	63	63	0	0	2	1	30	2	3	1	7	0	0	1	0	11	5	0	0	0	0	0	0	0	0
30~34歲	計	188	187	0	0	8	0	49	4	25	3	4	2	0	8	5	53	8	16	0	0	0	1	1	0	1
	男	107	106	0	0	6	0	25	2	16	2	2	1	0	2	4	33	6	6	0	0	0	0	1	0	1
	女	81	81	0	0	2	0	24	2	9	1	2	1	0	6	1	20	2	10	0	0	0	1	0	0	0
35~39歲	計	120	120	0	0	4	2	17	2	23	2	9	0	0	6	0	36	4	11	1	0	0	3	0	0	0
	男	63	63	0	0	3	1	7	0	11	2	2	0	0	6	0	20	3	6	1	0	0	1	0	0	0
	女	57	57	0	0	1	1	10	2	12	0	7	0	0	0	0	16	1	5	0	0	0	2	0	0	0
40~44歲	計	106	106	0	0	6	0	9	0	4	1	8	0	0	7	2	34	2	30	2	0	0	1	0	0	0
	男	53	53	0	0	5	0	4	0	2	1	6	0	0	3	0	18	1	13	0	0	0	0	0	0	0
	女	53	53	0	0	1	0	5	0	2	0	2	0	0	4	2	16	1	17	2	0	0	1	0	0	0
45~49歲	計	132	132	0	0	4	0	4	0	13	1	10	0	0	17	2	24	3	50	1	0	0	3	0	0	0
	男	70	70	0	0	3	0	2	0	9	0	3	0	0	7	2	13	3	27	0	0	0	1	0	0	0
	女	62	62	0	0	1	0	2	0	4	1	7	0	0	10	0	11	0	23	1	0	0	2	0	0	0
50~54歲	計	142	141	0	0	0	0	6	1	5	0	4	0	0	13	2	18	4	72	2	0	0	13	1	0	1
	男	76	76	0	0	0	0	4	1	2	0	3	0	0	11	2	9	2	38	0	0	0	3	1	0	0
	女	66	65	0	0	0	0	2	0	3	0	1	0	0	2	0	9	2	34	2	0	0	10	0	0	1
55~59歲	計	125	125	0	0	0	0	4	0	2	0	4	0	0	10	2	19	1	35	5	0	0	38	4	1	0
	男	69	69	0	0	0	0	4	0	1	0	3	0	0	9	2	13	0	18	3	0	0	15	1	0	0
	女	56	56	0	0	0	0	0	0	1	0	1	0	0	1	0	6	1	17	2	0	0	23	3	1	0
60~64歲	計	66	66	0	0	1	0	1	1	0	0	3	0	0	4	0	5	0	6	4	0	0	39	2	0	0
	男	39	39	0	0	1	0	1	1	0	0	2	0	0	3	0	3	0	4	4	0	0	19	1	0	0
	女	27	27	0	0	0	0	0	0	0	0	1	0	0	1	0	2	0	2	0	0	0	20	1	0	0
65歲以上	計	201	146	0	0	0	0	3	1	0	0	2	1	0	5	1	4	0	4	1	3	2	96	17	6	55
	男	88	86	0	0	0	0	3	1	0	0	2	0	0	4	1	3	0	3	0	2	1	55	8	3	2
	女	113	60	0	0	0	0	0	0	0	0	0	1	0	1	0	1	0	1	1	1	1	41	9	3	53

彰化縣福興鄉各村里15歲以上現住人口按性別、年齡及教育程度統計
同安村

民國103年底

單位：人

年齡別	性別	總計	識 字 者																							不識字者
			合計	博士		碩士		大學		專科			高中		高職		國中		初職		國小		自修			
				畢業	肄業	畢業	肄業	畢業	肄業	一、二年制		五年制			畢業	肄業	畢業	肄業	畢業	肄業	畢業	肄業		畢業	肄業	
										畢業	肄業	後二年	前三年	畢業												
總計	計	2433	2322	4	2	46	26	273	138	112	29	50	3	15	102	63	431	127	382	29	1	1	414	53	21	111
	男	1262	1257	1	2	36	19	122	65	59	17	26	3	2	55	33	236	82	240	21	1	1	201	21	14	5
	女	1171	1065	3	0	10	7	151	73	53	12	24	0	13	47	30	195	45	142	8	0	0	213	32	7	106
15~19歲	計	208	208	0	0	0	0	40	0	1	0	0	15	3	43	13	75	13	4	0	0	0	1	0	0	
	男	111	111	0	0	0	0	19	0	1	0	0	2	2	18	8	48	9	4	0	0	0	0	0	0	
	女	97	97	0	0	0	0	21	0	0	0	0	13	1	25	5	27	4	0	0	0	0	1	0	0	
20~24歲	計	198	198	0	0	2	9	52	78	3	2	3	0	0	2	0	35	8	4	0	0	0	0	0	0	
	男	108	108	0	0	2	5	25	37	2	2	0	0	0	2	0	25	5	3	0	0	0	0	0	0	
	女	90	90	0	0	0	4	27	41	1	0	3	0	0	0	0	10	3	1	0	0	0	0	0	0	
25~29歲	計	188	188	0	1	13	9	81	8	13	8	1	0	0	5	0	35	5	6	3	0	0	0	0	0	
	男	108	108	0	1	12	8	32	3	10	6	0	0	0	2	0	23	3	5	3	0	0	0	0	0	
	女	80	80	0	0	1	1	49	5	3	2	1	0	0	3	0	12	2	1	0	0	0	0	0	0	
30~34歲	計	288	288	1	0	14	3	75	9	21	12	7	1	0	8	3	85	8	30	5	0	0	5	1	0	
	男	142	142	1	0	9	3	31	4	11	4	3	1	0	4	2	42	6	16	4	0	0	0	1	0	
	女	146	146	0	0	5	0	44	5	10	8	4	0	0	4	1	43	2	14	1	0	0	5	0	0	
35~39歲	計	251	251	3	0	9	4	28	0	35	5	8	0	0	7	2	93	13	39	2	0	0	1	2	0	
	男	128	128	0	0	8	2	11	0	17	4	4	0	0	1	2	48	8	21	1	0	0	0	1	0	
	女	123	123	3	0	1	2	17	0	18	1	4	0	0	6	0	45	5	18	1	0	0	1	1	0	
40~44歲	計	224	224	0	0	4	0	18	1	19	0	8	0	0	29	5	64	6	65	2	0	0	3	0	0	
	男	124	124	0	0	2	0	10	0	7	0	6	0	0	15	2	27	4	48	1	0	0	2	0	0	
	女	100	100	0	0	2	0	8	1	12	0	2	0	0	14	3	37	2	17	1	0	0	1	0	0	
45~49歲	計	200	200	0	0	1	1	9	1	9	0	10	0	0	22	4	47	6	73	0	0	0	17	0	0	
	男	113	113	0	0	1	1	5	1	5	0	5	0	0	12	4	28	4	43	0	0	0	4	0	0	
	女	87	87	0	0	0	0	4	0	4	0	5	0	0	10	0	19	2	30	0	0	0	13	0	0	
50~54歲	計	205	204	0	1	2	0	4	1	9	1	5	0	0	17	4	31	3	72	8	0	0	46	0	1	
	男	107	107	0	1	1	0	3	1	5	0	4	0	0	9	3	16	2	42	4	0	0	16	0	0	
	女	98	97	0	0	1	0	1	0	4	1	1	0	0	8	1	15	1	30	4	0	0	30	0	1	
55~59歲	計	184	180	0	0	0	0	3	0	2	0	7	2	0	2	1	16	1	47	3	0	0	88	6	2	
	男	90	90	0	0	0	0	3	0	1	0	4	2	0	2	1	12	0	29	2	0	0	32	2	0	
	女	94	90	0	0	0	0	0	0	1	0	3	0	0	0	0	4	1	18	1	0	0	56	4	2	
60~64歲	計	165	157	0	0	1	0	2	0	0	0	1	0	0	5	0	8	1	20	1	0	0	107	10	1	
	男	80	80	0	0	1	0	1	0	0	0	0	0	0	4	0	4	1	14	1	0	0	54	0	0	
	女	85	77	0	0	0	0	1	0	0	0	1	0	0	1	0	4	0	6	0	0	0	53	10	1	
65歲以上	計	322	224	0	0	0	0	1	0	1	0	0	0	2	1	4	1	13	1	1	1	1	147	33	18	
	男	151	146	0	0	0	0	1	0	1	0	0	0	0	2	1	3	1	10	1	1	1	93	17	14	
	女	171	78	0	0	0	0	0	0	0	0	0	0	0	0	0	1	0	3	0	0	0	54	16	4	

彰化縣福興鄉各村里15歲以上現住人口按性別、年齡及教育程度統計
西勢村

民國103年底

單位：人

年齡別	性別	總計	識 字 者																												不識字者
			合計	博士		碩士		大學		專科						高中		高職		國中		初職		國小		自修					
				畢業	肄業	畢業	肄業	畢業	肄業	一、二年制		五年制				畢業	肄業	畢業	肄業	畢業	肄業	畢業	肄業	畢業	肄業						
										畢業	肄業	後二年		前	三																
				畢業	肄業	畢業	肄業																								
總計	計	2031	1970	2	3	52	23	284	136	118	21	53	6	6	95	47	317	119	257	21	0	0	360	37	13	61					
	男	1033	1027	1	0	26	15	148	73	71	9	25	1	0	56	26	159	80	141	10	0	0	166	14	6	6					
	女	998	943	1	3	26	8	136	63	47	12	28	5	6	39	21	158	39	116	11	0	0	194	23	7	55					
15~19歲	計	176	176	0	0	0	0	49	0	0	0	1	6	2	30	8	64	3	11	0	0	0	2	0	0	0					
	男	97	97	0	0	0	0	26	0	0	0	0	0	1	17	6	41	1	5	0	0	0	0	0	0	0					
	女	79	79	0	0	0	0	23	0	0	1	6	1	13	2	23	2	6	0	0	0	0	2	0	0	0					
20~24歲	計	182	182	0	0	0	9	43	72	6	3	4	0	0	3	0	23	14	4	1	0	0	0	0	0	0					
	男	101	101	0	0	0	8	25	38	3	2	0	0	0	1	0	7	13	3	1	0	0	0	0	0	0					
	女	81	81	0	0	0	1	18	34	3	1	4	0	0	2	0	16	1	1	0	0	0	0	0	0	0					
25~29歲	計	183	183	0	0	12	7	93	3	10	3	2	1	0	1	0	33	11	6	0	0	0	0	1	0	0					
	男	93	93	0	0	8	6	42	2	7	1	0	0	0	1	0	17	6	3	0	0	0	0	0	0	0					
	女	90	90	0	0	4	1	51	1	3	2	1	0	0	0	0	16	5	3	0	0	0	0	1	0	0					
30~34歲	計	203	203	2	1	12	2	56	4	25	7	6	2	0	10	4	49	6	16	1	0	0	0	0	0	0					
	男	104	104	1	0	4	0	31	3	15	3	1	0	0	5	1	27	3	10	0	0	0	0	0	0	0					
	女	99	99	1	1	8	2	25	1	10	4	5	2	0	5	3	22	3	6	1	0	0	0	0	0	0					
35~39歲	計	201	201	0	1	10	0	35	3	25	6	7	1	0	6	2	68	6	29	0	0	0	2	0	0	0					
	男	108	108	0	0	5	0	18	1	16	1	3	1	0	1	2	37	4	19	0	0	0	0	0	0	0					
	女	93	93	0	1	5	0	17	2	9	5	4	0	0	5	0	31	2	10	0	0	0	2	0	0	0					
40~44歲	計	171	171	0	1	5	4	30	2	23	1	9	0	0	14	2	45	2	31	1	0	0	1	0	0	0					
	男	85	85	0	0	3	0	17	2	11	1	6	0	0	6	0	23	1	15	0	0	0	0	0	0	0					
	女	86	86	0	1	2	4	13	0	12	0	3	0	0	8	2	22	1	16	1	0	0	1	0	0	0					
45~49歲	計	164	162	0	0	8	1	10	0	19	1	7	0	0	18	2	39	6	43	0	0	0	7	1	0	2					
	男	83	83	0	0	5	1	4	0	13	1	5	0	0	10	0	14	6	20	0	0	0	4	0	0	0					
	女	81	79	0	0	3	0	6	0	6	0	2	0	0	8	2	25	0	23	0	0	0	3	1	0	2					
50~54歲	計	164	164	0	0	4	0	7	1	4	0	8	0	0	17	3	24	3	63	2	0	0	26	2	0	0					
	男	80	80	0	0	1	0	3	1	2	0	2	0	0	12	3	9	2	36	1	0	0	8	0	0	0					
	女	84	84	0	0	3	0	4	0	2	0	6	0	0	5	0	15	1	27	1	0	0	18	2	0	0					
55~59歲	計	162	160	0	0	1	0	6	1	3	0	4	0	0	11	1	17	5	35	2	0	0	70	4	0	2					
	男	84	84	0	0	0	0	5	0	2	0	4	0	0	8	1	10	3	22	2	0	0	25	2	0	0					
	女	78	76	0	0	1	0	1	1	1	0	0	0	0	3	0	7	2	13	0	0	0	45	2	0	2					
60~64歲	計	139	135	0	0	0	0	1	1	1	0	5	1	0	6	2	2	1	16	1	0	0	91	6	1	4					
	男	67	67	0	0	0	0	1	0	0	0	3	0	0	4	1	0	0	8	1	0	0	46	3	0	0					
	女	72	68	0	0	0	0	0	1	1	0	2	1	0	2	1	2	1	8	0	0	0	45	3	1	4					
65歲以上	計	286	233	0	0	0	0	3	0	2	0	1	0	0	7	1	9	1	11	2	0	0	163	21	12	53					
	男	131	125	0	0	0	0	2	0	2	0	1	0	0	7	1	9	1	4	0	0	0	83	9	6	6					
	女	155	108	0	0	0	0	1	0	0	0	0	0	0	0	0	0	0	7	2	0	0	80	12	6	47					

彰化縣福興鄉各村里15歲以上現住人口按性別、年齡及教育程度統計
秀厝村

民國103年底

單位：人

年齡別	性別	總計	識 字 者																							不識字者
			合計	博士		碩士		大學		專科					高中		高職		國中		初職		國小		自修	
				畢業	肄業	畢業	肄業	畢業	肄業	一、二年制		五年制			畢業	肄業	畢業	肄業	畢業	肄業	畢業	肄業	畢業	肄業		
										畢業	肄業	後二年	前三年	畢業												
總計	計	2552	2418	0	1	36	19	304	165	128	33	46	5	22	83	63	398	138	398	55	3	4	431	75	11	134
	男	1322	1312	0	1	26	15	139	85	68	17	28	3	3	40	39	218	83	252	38	3	3	220	20	11	10
	女	1230	1106	0	0	10	4	165	80	60	16	18	2	19	43	24	180	55	146	17	0	1	211	55	0	124
15~19歲	計	245	245	0	0	0	0	57	0	1	0	0	17	0	48	19	75	5	23	0	0	0	0	0	0	0
	男	135	135	0	0	0	0	31	0	1	0	0	3	0	28	12	41	3	16	0	0	0	0	0	0	0
	女	110	110	0	0	0	0	26	0	0	0	0	14	0	20	7	34	2	7	0	0	0	0	0	0	0
20~24歲	計	231	231	0	0	0	10	75	81	8	2	6	0	4	1	0	31	11	2	0	0	0	0	0	0	0
	男	119	119	0	0	0	9	36	42	7	1	2	0	0	1	0	13	7	1	0	0	0	0	0	0	0
	女	112	112	0	0	0	1	39	39	1	1	4	0	4	0	0	18	4	1	0	0	0	0	0	0	0
25~29歲	計	233	233	0	1	13	6	89	12	9	10	2	0	0	7	1	57	14	11	1	0	0	0	0	0	0
	男	119	119	0	1	9	3	33	7	4	7	1	0	0	2	0	34	9	9	0	0	0	0	0	0	0
	女	114	114	0	0	4	3	56	5	5	3	1	0	0	5	1	23	5	2	1	0	0	0	0	0	0
30~34歲	計	283	282	0	0	11	2	71	10	36	8	6	2	1	6	4	74	16	30	2	0	0	2	1	0	1
	男	158	158	0	0	6	2	35	4	18	3	5	1	0	3	4	43	12	20	1	0	0	1	0	0	0
	女	125	124	0	0	5	0	36	6	18	5	1	1	1	3	0	31	4	10	1	0	0	1	1	0	1
35~39歲	計	235	235	0	0	4	0	38	2	34	8	8	0	0	9	1	66	9	46	4	0	0	5	1	0	0
	男	122	122	0	0	3	0	15	1	13	5	5	0	0	6	0	37	4	30	1	0	0	2	0	0	0
	女	113	113	0	0	1	0	23	1	21	3	3	0	0	3	1	29	5	16	3	0	0	3	1	0	0
40~44歲	計	207	207	0	0	6	1	15	0	22	3	7	0	0	16	0	68	7	59	0	0	0	3	0	0	0
	男	113	113	0	0	6	1	11	0	11	0	5	0	0	4	0	34	6	35	0	0	0	0	0	0	0
	女	94	94	0	0	0	0	4	0	11	3	2	0	0	12	0	34	1	24	0	0	0	3	0	0	0
45~49歲	計	220	220	0	0	0	0	8	1	12	1	5	1	0	18	2	46	4	98	2	0	0	22	0	0	0
	男	106	106	0	0	0	0	6	0	9	0	2	0	0	5	2	24	2	49	1	0	0	6	0	0	0
	女	114	114	0	0	0	0	2	1	3	1	3	1	0	13	0	22	2	49	1	0	0	16	0	0	0
50~54歲	計	231	229	0	0	1	0	4	1	7	0	5	1	0	13	4	26	0	86	8	0	0	66	7	0	2
	男	128	127	0	0	1	0	0	0	6	0	3	1	0	9	2	13	0	59	7	0	0	24	2	0	1
	女	103	102	0	0	0	0	4	1	1	0	2	0	0	4	2	13	0	27	1	0	0	42	5	0	1
55~59歲	計	185	179	0	0	1	0	2	1	0	0	2	1	0	5	1	2	2	39	7	0	0	97	19	0	6
	男	93	93	0	0	1	0	1	0	0	0	1	1	0	3	1	2	2	27	6	0	0	45	3	0	0
	女	92	86	0	0	0	0	1	1	0	0	1	0	0	2	0	0	0	12	1	0	0	52	16	0	6
60~64歲	計	135	125	0	0	0	0	1	0	0	0	2	0	0	5	1	4	0	10	3	1	2	88	8	0	10
	男	71	71	0	0	0	0	1	0	0	0	2	0	0	4	1	3	0	8	2	1	1	46	2	0	0
	女	64	54	0	0	0	0	0	0	0	0	0	0	0	1	0	1	0	2	1	0	1	42	6	0	10
65歲以上	計	347	232	0	0	0	0	1	0	0	0	3	0	0	3	1	5	0	12	5	2	2	148	39	11	115
	男	158	149	0	0	0	0	1	0	0	0	2	0	0	3	1	3	0	11	4	2	2	96	13	11	9
	女	189	83	0	0	0	0	0	0	0	0	1	0	0	0	0	2	0	1	1	0	0	52	26	0	106

彰化縣福興鄉各村里15歲以上現住人口按性別、年齡及教育程度統計
社尾村

民國103年底

單位：人

年齡別	性別	總計	識 字 者																												不識字者
			合計	博士		碩士		大學		專科					高中		高職		國中		初職		國小		自修						
				畢業	肄業	畢業	肄業	畢業	肄業	一、二年制		五年制			畢業	肄業	畢業	肄業	畢業	肄業	畢業	肄業	畢業	肄業							
										畢業	肄業	畢業	肄業	畢業												肄業	畢業	肄業			
				後二年	前三年																										
總計	計	1496	1415	0	1	26	13	179	83	64	11	35	3	8	55	32	243	88	209	27	2	1	275	49	11	81					
	男	792	779	0	0	17	8	80	53	35	6	23	1	3	33	15	143	57	122	13	2	1	144	19	4	13					
	女	704	636	0	1	9	5	99	30	29	5	12	2	5	22	17	100	31	87	14	0	0	131	30	7	68					
15~19歲	計	125	125	0	0	0	0	25	0	1	0	1	6	1	25	6	49	2	8	0	0	0	1	0	0	0					
	男	65	65	0	0	0	0	12	0	0	0	0	2	0	10	4	32	2	3	0	0	0	0	0	0	0					
	女	60	60	0	0	0	0	13	0	1	0	1	4	1	15	2	17	0	5	0	0	0	1	0	0	0					
20~24歲	計	105	105	0	0	1	7	25	43	2	2	2	0	1	1	1	17	3	0	0	0	0	0	0	0	0					
	男	63	63	0	0	1	5	12	28	1	2	0	0	0	0	1	11	2	0	0	0	0	0	0	0	0					
	女	42	42	0	0	0	2	13	15	1	0	2	0	1	1	0	6	1	0	0	0	0	0	0	0	0					
25~29歲	計	110	110	0	0	3	2	58	6	7	0	0	0	4	0	16	4	10	0	0	0	0	0	0	0	0					
	男	54	54	0	0	2	1	21	5	5	0	0	0	3	0	11	1	5	0	0	0	0	0	0	0	0					
	女	56	56	0	0	1	1	37	1	2	0	0	0	1	0	5	3	5	0	0	0	0	0	0	0	0					
30~34歲	計	156	156	0	0	9	1	36	6	13	4	1	0	5	2	49	11	16	2	0	0	1	0	0	0	0					
	男	82	82	0	0	4	1	12	6	5	2	1	0	2	1	27	8	11	1	0	0	1	0	0	0	0					
	女	74	74	0	0	5	0	24	0	8	2	0	0	3	1	22	3	5	1	0	0	0	0	0	0	0					
35~39歲	計	153	153	0	0	6	1	30	3	20	2	7	0	1	3	0	49	5	22	1	0	0	0	3	0	0					
	男	94	94	0	0	5	1	17	2	11	1	4	0	1	1	0	32	4	13	1	0	0	0	1	0	0					
	女	59	59	0	0	1	0	13	1	9	1	3	0	0	2	0	17	1	9	0	0	0	0	2	0	0					
40~44歲	計	120	120	0	1	6	1	11	0	9	2	11	0	0	11	0	39	1	23	1	0	0	2	2	0	0					
	男	58	58	0	0	4	0	5	0	2	1	6	0	0	4	0	19	1	15	0	0	0	1	0	0	0					
	女	62	62	0	1	2	1	6	0	7	1	5	0	0	7	0	20	0	8	1	0	0	1	2	0	0					
45~49歲	計	117	117	0	0	0	1	11	0	7	0	5	0	0	9	1	32	3	44	0	0	0	4	0	0	0					
	男	65	65	0	0	0	0	8	0	6	0	5	0	0	5	1	14	3	22	0	0	0	1	0	0	0					
	女	52	52	0	0	0	1	3	0	1	0	0	0	0	4	0	18	0	22	0	0	0	3	0	0	0					
50~54歲	計	110	109	0	0	1	0	3	0	3	0	3	1	0	6	2	21	7	38	8	0	0	15	1	0	1					
	男	63	63	0	0	1	0	0	0	3	0	2	0	0	6	1	15	4	20	4	0	0	7	0	0	0					
	女	47	46	0	0	0	0	3	0	0	0	1	1	0	0	1	6	3	18	4	0	0	8	1	0	1					
55~59歲	計	131	129	0	0	0	0	4	0	1	0	2	0	0	7	0	7	5	38	3	0	1	55	5	1	2					
	男	64	62	0	0	0	0	4	0	0	0	1	0	0	6	0	4	2	22	2	0	1	18	2	0	2					
	女	67	67	0	0	0	0	0	0	1	0	1	0	0	1	0	3	3	16	1	0	0	37	3	1	0					
60~64歲	計	102	100	0	0	0	0	1	0	1	0	0	1	0	4	1	1	0	8	2	1	0	74	6	0	2					
	男	58	58	0	0	0	0	1	0	1	0	0	1	0	3	1	0	0	7	1	1	0	41	1	0	0					
	女	44	42	0	0	0	0	0	0	0	0	0	0	0	1	0	1	0	1	1	0	0	33	5	0	2					
65歲以上	計	267	191	0	0	0	0	0	0	1	0	4	0	0	4	0	6	0	8	2	1	0	124	31	10	76					
	男	126	115	0	0	0	0	0	0	1	0	4	0	0	3	0	6	0	5	1	1	0	75	15	4	11					
	女	141	76	0	0	0	0	0	0	0	0	0	0	0	1	0	0	0	3	1	0	0	49	16	6	65					

彰化縣福興鄉各村里15歲以上現住人口按性別、年齡及教育程度統計
頂粘村

民國103年底

單位：人

年齡別	性別	總計	識 字 者																								不識字者
			合計	博士		碩士		大學		專科			高中		高職		國中		初職		國小		自修				
				畢業	肄業	畢業	肄業	畢業	肄業	一、二年制		五年制			畢業	肄業	畢業	肄業	畢業	肄業	畢業	肄業		畢業	肄業		
										畢業	肄業	後二年	前三年	畢業												肄業	
總計	計	2447	2316	4	0	24	18	315	133	124	35	32	0	20	84	55	377	139	361	64	2	2	435	74	18	131	
	男	1288	1276	4	0	16	13	149	69	57	20	18	0	4	51	33	224	80	227	42	2	2	231	21	13	12	
	女	1159	1040	0	0	8	5	166	64	67	15	14	0	16	33	22	153	59	134	22	0	0	204	53	5	119	
15~19歲	計	219	219	0	0	0	0	47	0	4	0	0	16	1	32	10	83	8	16	0	0	0	2	0	0		
	男	114	114	0	0	0	0	25	0	3	0	0	2	0	19	8	43	4	8	0	0	0	2	0	0		
	女	105	105	0	0	0	0	22	0	1	0	0	14	1	13	2	40	4	8	0	0	0	0	0	0		
20~24歲	計	237	236	0	0	4	76	70	6	8	5	0	3	1	0	46	10	6	1	0	0	0	0	0	1		
	男	121	121	0	0	3	38	32	4	2	0	0	1	1	0	30	5	4	1	0	0	0	0	0	0		
	女	116	115	0	0	1	38	38	2	6	5	0	2	0	0	16	5	2	0	0	0	0	0	0	1		
25~29歲	計	229	229	1	0	8	5	119	8	10	9	3	0	1	4	1	40	11	6	2	0	0	1	0	0		
	男	126	126	1	0	6	3	51	7	7	7	0	0	1	3	0	24	9	4	2	0	0	1	0	0		
	女	103	103	0	0	2	2	68	1	3	2	3	0	0	1	1	16	2	2	0	0	0	0	0	0		
30~34歲	計	275	274	0	0	8	5	72	4	42	8	2	0	0	5	10	77	7	27	2	0	0	3	2	0	1	
	男	139	138	0	0	5	4	33	2	15	5	1	0	0	3	8	41	3	17	0	0	0	1	0	0	1	
	女	136	136	0	0	3	1	39	2	27	3	1	0	0	2	2	36	4	10	2	0	0	2	2	0	0	
35~39歲	計	219	219	1	0	5	2	17	1	32	4	1	0	0	21	4	65	10	45	6	0	0	5	0	0	0	
	男	118	118	1	0	2	2	7	1	13	1	0	0	0	12	3	34	8	29	3	0	0	2	0	0	0	
	女	101	101	0	0	3	0	10	0	19	3	1	0	0	9	1	31	2	16	3	0	0	3	0	0	0	
40~44歲	計	212	212	0	0	2	14	0	22	1	5	0	0	17	5	64	8	59	3	0	0	11	1	0	0		
	男	116	116	0	0	1	8	0	8	1	4	0	0	7	2	39	5	35	1	0	0	4	1	0	0		
	女	96	96	0	0	1	6	0	14	0	1	0	0	10	3	25	3	24	2	0	0	7	0	0	0		
45~49歲	計	194	194	2	0	2	0	9	1	7	0	7	0	0	9	1	38	4	79	5	0	0	30	0	0	0	
	男	113	113	2	0	2	0	6	0	5	0	5	0	0	7	0	23	4	48	2	0	0	9	0	0	0	
	女	81	81	0	0	0	0	3	1	2	0	2	0	0	2	1	15	0	31	3	0	0	21	0	0	0	
50~54歲	計	190	189	0	0	1	0	3	0	5	0	6	0	0	10	0	21	1	70	11	0	0	57	1	3	1	
	男	106	105	0	0	1	0	2	0	5	0	6	0	0	6	0	12	0	48	9	0	0	16	0	0	1	
	女	84	84	0	0	0	0	1	0	0	0	0	0	0	4	0	9	1	22	2	0	0	41	1	3	0	
55~59歲	計	164	161	0	0	0	0	5	1	0	1	1	0	0	6	1	12	3	42	5	0	0	73	11	0	3	
	男	88	88	0	0	0	0	4	1	0	1	1	0	0	3	0	9	1	30	5	0	0	29	4	0	0	
	女	76	73	0	0	0	0	1	0	0	0	0	0	0	3	1	3	2	12	0	0	0	44	7	0	3	
60~64歲	計	135	125	0	0	0	0	0	0	0	0	2	0	0	4	1	1	2	8	6	0	0	86	15	0	10	
	男	75	73	0	0	0	0	0	0	0	0	1	0	0	4	1	1	2	2	4	0	0	53	5	0	2	
	女	60	52	0	0	0	0	0	0	0	0	1	0	0	0	0	0	0	6	2	0	0	33	10	0	8	
65歲以上	計	373	258	0	0	0	0	0	1	0	0	0	0	0	6	0	3	0	11	7	2	2	169	42	15	115	
	男	172	164	0	0	0	0	0	1	0	0	0	0	0	5	0	3	0	6	7	2	2	116	9	13	8	
	女	201	94	0	0	0	0	0	0	0	0	0	0	0	1	0	0	0	5	0	0	0	53	33	2	107	

彰化縣福興鄉各村里15歲以上現住人口按性別、年齡及教育程度統計
麥厝村

民國103年底

單位：人

年齡別	性別	總計	識 字 者																												不識字者
			合計	博士		碩士		大學		專科					高中		高職		國中		初職		國小		自修						
				畢業	肄業	畢業	肄業	畢業	肄業	一、二年制		五年制			畢業	肄業	畢業	肄業	畢業	肄業	畢業	肄業	畢業	肄業		畢業	肄業				
										畢業	肄業	後二年	前三年	畢業														肄業			
總計	計	2403	2256	0	4	33	15	270	148	83	25	39	2	12	95	57	357	146	421	36	4	4	417	69	19	147					
	男	1273	1261	0	1	17	6	122	75	43	12	20	1	2	55	32	210	97	277	24	3	3	219	29	13	12					
	女	1130	995	0	3	16	9	148	73	40	13	19	1	10	40	25	147	49	144	12	1	1	198	40	6	135					
15~19歲	計	201	201	0	0	0	0	42	0	0	0	0	11	0	42	9	79	10	7	0	0	0	1	0	0	0					
	男	114	114	0	0	0	0	20	0	0	0	0	2	0	22	6	54	6	4	0	0	0	0	0	0	0					
	女	87	87	0	0	0	0	22	0	0	0	0	9	0	20	3	25	4	3	0	0	0	0	1	0	0					
20~24歲	計	211	211	0	0	0	5	46	88	4	2	0	0	1	0	1	42	13	9	0	0	0	0	0	0	0					
	男	113	113	0	0	0	3	20	45	2	0	0	0	0	0	0	27	10	6	0	0	0	0	0	0	0					
	女	98	98	0	0	0	2	26	43	2	2	0	0	1	0	1	15	3	3	0	0	0	0	0	0	0					
25~29歲	計	237	237	0	2	12	9	102	7	11	6	4	0	0	5	1	57	12	7	2	0	0	0	0	0	0					
	男	110	110	0	1	7	2	35	4	7	2	0	0	0	3	0	34	9	4	2	0	0	0	0	0	0					
	女	127	127	0	1	5	7	67	3	4	4	0	0	0	2	1	23	3	3	0	0	0	0	0	0	0					
30~34歲	計	241	240	0	1	9	0	57	8	19	9	4	2	0	3	3	69	19	30	4	0	0	2	1	0	1					
	男	127	127	0	0	2	0	26	5	8	6	0	1	0	2	2	38	12	21	3	0	0	1	0	0	0					
	女	114	113	0	1	7	0	31	3	11	3	4	1	0	1	1	31	7	9	1	0	0	1	1	0	1					
35~39歲	計	205	204	0	1	6	0	27	1	28	6	2	0	0	13	3	61	4	41	3	0	0	6	2	0	1					
	男	118	118	0	0	5	0	14	1	15	3	0	0	0	6	2	34	3	31	3	0	0	1	0	0	0					
	女	87	86	0	1	1	0	13	0	13	3	2	0	0	7	1	27	1	10	0	0	0	5	2	0	1					
40~44歲	計	154	153	0	0	1	0	15	1	10	1	5	0	0	14	1	31	5	62	1	0	0	6	0	0	1					
	男	77	76	0	0	0	0	8	0	5	1	3	0	0	4	1	14	3	35	0	0	0	2	0	0	1					
	女	77	77	0	0	1	0	7	1	5	0	2	0	0	10	0	17	2	27	1	0	0	4	0	0	0					
45~49歲	計	214	212	0	0	3	1	12	1	4	0	11	0	0	18	1	45	7	95	1	0	0	12	1	0	2					
	男	114	113	0	0	2	1	9	0	2	0	7	0	0	8	0	24	2	52	0	0	0	6	0	0	1					
	女	100	99	0	0	1	0	3	1	2	0	4	0	0	10	1	21	5	43	1	0	0	6	1	0	1					
50~54歲	計	214	213	0	0	0	0	5	0	6	1	5	0	0	14	2	21	4	83	6	0	0	61	5	0	1					
	男	128	128	0	0	0	0	5	0	3	0	4	0	0	10	2	15	3	60	3	0	0	22	1	0	0					
	女	86	85	0	0	0	0	0	0	3	1	1	0	0	4	0	6	1	23	3	0	0	39	4	0	1					
55~59歲	計	191	188	0	0	0	0	0	0	1	0	4	0	0	10	1	14	2	51	7	0	1	83	13	1	3					
	男	104	104	0	0	0	0	0	0	1	0	3	0	0	7	1	11	1	35	6	0	1	32	6	0	0					
	女	87	84	0	0	0	0	0	0	0	0	1	0	0	3	0	3	1	16	1	0	0	51	7	1	3					
60~64歲	計	157	151	0	0	2	0	3	0	0	0	1	0	0	11	0	2	1	18	2	1	1	91	16	2	6					
	男	91	91	0	0	1	0	2	0	0	0	1	0	0	8	0	2	0	16	1	0	0	53	6	1	0					
	女	66	60	0	0	1	0	1	0	0	0	0	0	0	3	0	0	1	2	1	1	1	38	10	1	6					
65歲以上	計	378	246	0	0	0	0	3	0	0	0	3	0	0	7	2	6	0	15	3	3	2	156	30	16	132					
	男	177	167	0	0	0	0	3	0	0	0	2	0	0	7	2	5	0	11	2	3	2	102	16	12	10					
	女	201	79	0	0	0	0	0	0	0	0	1	0	0	0	0	1	0	4	1	0	0	54	14	4	122					

彰化縣福興鄉各村里15歲以上現住人口按性別、年齡及教育程度統計
番社村

民國103年底

單位：人

年齡別	性別	總計	識 字 者																								不識字者
			合計	博士		碩士		大學		專科			高中		高職		國中		初職		國小		自修				
				畢業	肄業	畢業	肄業	畢業	肄業	一、二年制		五年制			畢業	肄業	畢業	肄業	畢業	肄業	畢業	肄業		畢業	肄業		
										畢業	肄業	後二年	前三年	畢業												肄業	
總計	計	1465	1397	2	1	23	16	177	93	61	16	47	3	13	53	45	250	76	192	33	3	1	235	44	13	68	
	男	763	756	1	0	14	9	88	45	31	7	29	3	2	31	21	154	53	107	22	2	0	115	16	6	7	
	女	702	641	1	1	9	7	89	48	30	9	18	0	11	22	24	96	23	85	11	1	1	120	28	7	61	
15~19歲	計	127	127	0	0	0	0	25	0	1	0	0	12	2	26	10	41	2	6	0	0	1	1	0	0		
	男	64	64	0	0	0	0	11	0	0	0	0	2	2	10	6	29	0	3	0	0	1	0	0	0		
	女	63	63	0	0	0	0	14	0	1	0	0	10	0	16	4	12	2	3	0	0	0	1	0	0		
20~24歲	計	151	151	0	0	0	7	43	59	3	3	9	0	1	3	1	21	1	0	0	0	0	0	0	0		
	男	72	72	0	0	0	3	19	29	1	0	2	0	0	2	0	15	1	0	0	0	0	0	0	0		
	女	79	79	0	0	0	4	24	30	2	3	7	0	1	1	6	0	0	0	0	0	0	0	0	0		
25~29歲	計	130	130	0	0	7	3	60	5	5	1	1	0	0	3	1	26	11	4	2	0	0	1	0	0		
	男	63	63	0	0	1	1	31	2	1	1	1	0	0	2	0	14	5	2	2	0	0	0	0	0		
	女	67	67	0	0	6	2	29	3	4	0	0	0	2	1	12	6	2	0	0	0	1	0	0	0		
30~34歲	計	121	121	1	1	6	3	21	2	12	5	3	0	0	3	3	38	8	11	2	0	0	1	1	0		
	男	62	62	0	0	5	2	9	2	5	1	1	0	0	1	2	20	7	4	2	0	0	0	1	0		
	女	59	59	1	1	1	1	12	0	7	4	2	0	0	2	1	18	1	7	0	0	0	1	0	0		
35~39歲	計	124	124	0	0	3	1	22	0	18	4	4	0	0	4	3	40	3	16	3	0	0	0	3	0		
	男	73	73	0	0	3	1	10	0	8	4	3	0	0	0	3	25	2	10	2	0	0	0	2	0		
	女	51	51	0	0	0	0	12	0	10	0	1	0	0	4	0	15	1	6	1	0	0	0	1	0		
40~44歲	計	108	107	0	0	0	7	0	6	1	6	0	0	6	4	35	0	37	0	0	0	5	0	0	1		
	男	58	58	0	0	0	4	0	2	0	2	0	0	3	3	26	0	16	0	0	0	2	0	0	0		
	女	50	49	0	0	0	3	0	4	1	4	0	0	3	1	9	0	21	0	0	0	3	0	0	1		
45~49歲	計	113	113	0	0	1	0	7	0	5	0	4	1	0	10	4	32	4	35	1	0	0	9	0	0		
	男	64	64	0	0	1	0	3	0	5	0	4	1	0	6	2	18	4	18	1	0	0	1	0	0		
	女	49	49	0	0	0	0	4	0	0	0	0	0	0	4	2	14	0	17	0	0	0	8	0	0		
50~54歲	計	138	137	1	0	5	0	9	1	4	1	8	0	0	9	1	22	2	36	10	0	0	26	2	0		
	男	84	84	1	0	4	0	6	0	2	1	7	0	0	6	0	13	2	23	5	0	0	14	0	0		
	女	54	53	0	0	1	0	3	1	2	0	1	0	0	3	1	9	0	13	5	0	0	12	2	0		
55~59歲	計	129	126	0	0	1	0	3	0	3	0	3	0	0	9	1	11	5	25	3	0	1	57	4	0		
	男	65	65	0	0	0	0	1	0	2	0	3	0	0	6	0	7	2	15	2	0	0	26	1	0		
	女	64	61	0	0	1	0	2	0	1	0	0	0	0	3	1	4	3	10	1	0	1	31	3	0		
60~64歲	計	83	80	0	0	0	0	3	1	2	0	3	0	0	2	0	7	1	13	3	2	0	38	4	1		
	男	47	47	0	0	0	0	3	1	2	0	2	0	0	1	0	3	1	12	3	1	0	17	1	0		
	女	36	33	0	0	0	0	0	0	0	0	1	0	0	1	0	4	0	1	0	1	0	21	3	1		
65歲以上	計	241	181	0	0	0	2	2	0	3	0	6	2	0	2	1	8	0	13	3	1	0	97	29	12		
	男	111	104	0	0	0	2	2	0	3	0	4	2	0	2	1	7	0	7	2	1	0	54	11	6		
	女	130	77	0	0	0	0	0	0	0	0	2	0	0	0	0	1	0	6	1	0	0	43	18	6		

彰化縣福興鄉各村里15歲以上現住人口按性別、年齡及教育程度統計
番婆村

民國103年底

單位：人

年齡別	性別	總計	識 字 者																								不識字者
			合計	博士		碩士		大學		專科			高中		高職		國中		初職		國小		自修				
				畢業	肄業	畢業	肄業	畢業	肄業	一、二年制		五年制			畢業	肄業	畢業	肄業	畢業	肄業	畢業	肄業		畢業	肄業		
										畢業	肄業	後二年	前三年	畢業												肄業	
總計	計	2461	2382	1	2	53	20	334	150	111	38	57	4	10	103	60	399	122	391	42	3	2	389	58	33	79	
	男	1304	1295	1	0	35	15	161	77	69	24	35	3	2	58	31	243	71	230	24	3	2	181	13	17	9	
	女	1157	1087	0	2	18	5	173	73	42	14	22	1	8	45	29	156	51	161	18	0	0	208	45	16	70	
15~19歲	計	192	192	0	0	0	0	45	0	1	0	0	10	0	37	16	73	1	7	0	0	0	2	0	0	0	
	男	88	88	0	0	0	0	20	0	1	0	0	2	0	15	9	36	0	5	0	0	0	0	0	0	0	
	女	104	104	0	0	0	0	25	0	0	0	0	8	0	22	7	37	1	2	0	0	0	0	2	0	0	
20~24歲	計	209	209	0	0	1	4	62	78	4	9	3	1	0	2	1	36	4	2	1	0	0	1	0	0	0	
	男	115	115	0	0	1	3	27	43	3	5	1	0	0	1	1	25	2	1	1	0	0	1	0	0	0	
	女	94	94	0	0	0	1	35	35	1	4	2	1	0	1	0	11	2	1	0	0	0	0	0	0	0	
25~29歲	計	238	238	0	0	23	7	115	16	14	8	5	0	0	1	1	30	11	5	1	0	0	0	1	0	0	
	男	116	116	0	0	14	4	45	7	7	5	3	0	0	1	1	19	7	2	1	0	0	0	0	0	0	
	女	122	122	0	0	9	3	70	9	7	3	2	0	0	0	0	11	4	3	0	0	0	0	1	0	0	
30~34歲	計	244	244	0	0	9	3	81	7	22	9	4	0	0	8	6	51	11	27	3	0	0	2	1	0	0	
	男	151	151	0	0	5	3	46	5	12	8	2	0	0	4	5	32	9	20	0	0	0	0	0	0	0	
	女	93	93	0	0	4	0	35	2	10	1	2	0	0	4	1	19	2	7	3	0	0	2	1	0	0	
35~39歲	計	221	221	0	1	7	5	36	2	26	6	9	0	0	12	5	57	9	38	6	0	0	1	1	0	0	
	男	131	131	0	0	5	4	17	2	14	3	5	0	0	9	1	34	6	26	4	0	0	0	1	0	0	
	女	90	90	0	1	2	1	19	0	12	3	4	0	0	3	4	23	3	12	2	0	0	1	0	0	0	
40~44歲	計	201	201	0	1	6	1	15	0	20	2	9	2	0	16	2	72	5	48	0	0	0	2	0	0	0	
	男	113	113	0	0	4	1	9	0	14	0	5	2	0	4	2	44	3	25	0	0	0	0	0	0	0	
	女	88	88	0	1	2	0	6	0	6	2	4	0	0	12	0	28	2	23	0	0	0	2	0	0	0	
45~49歲	計	192	191	0	0	2	0	8	1	11	2	8	0	0	23	2	48	3	73	1	0	0	8	1	0	1	
	男	96	96	0	0	1	0	3	0	9	1	5	0	0	12	1	22	3	38	0	0	0	1	0	0	0	
	女	96	95	0	0	1	0	5	1	2	1	3	0	0	11	1	26	0	35	1	0	0	7	1	0	1	
50~54歲	計	237	237	0	0	5	0	8	0	8	1	12	0	0	24	4	33	3	82	13	0	0	42	2	0	0	
	男	124	124	0	0	5	0	6	0	5	1	8	0	0	13	3	18	3	40	6	0	0	16	0	0	0	
	女	113	113	0	0	0	0	2	0	3	0	4	0	0	11	1	15	0	42	7	0	0	26	2	0	0	
55~59歲	計	209	208	1	0	0	0	4	1	3	0	4	0	0	9	2	31	3	68	5	1	1	70	4	1	1	
	男	115	115	1	0	0	0	4	0	2	0	3	0	0	6	2	20	2	43	4	1	1	26	0	0	0	
	女	94	93	0	0	0	0	0	1	1	0	1	0	0	3	0	11	1	25	1	0	0	44	4	1	1	
60~64歲	計	166	163	0	0	0	0	1	0	2	0	3	0	0	4	0	14	0	32	3	0	0	93	10	1	3	
	男	95	95	0	0	0	0	1	0	2	0	3	0	0	4	0	11	0	24	2	0	0	46	2	0	0	
	女	71	68	0	0	0	0	0	0	0	0	0	0	0	0	3	0	8	1	0	0	47	8	1	3		
65歲以上	計	352	278	0	0	0	0	4	0	1	0	0	1	0	4	0	11	0	15	2	2	1	170	36	31	74	
	男	160	151	0	0	0	0	3	0	1	0	0	1	0	4	0	9	0	11	1	2	1	91	10	17	9	
	女	192	127	0	0	0	0	1	0	0	0	0	0	0	0	0	2	0	4	1	0	0	79	26	14	65	

彰化縣福興鄉各村里15歲以上現住人口按性別、年齡及教育程度統計
 廈粘村

民國103年底

單位：人

年齡別	性別	總計	識 字 者																								不識字者
			合計	博士		碩士		大學		專科			高中		高職		國中		初職		國小		自修				
				畢業	肄業	畢業	肄業	畢業	肄業	一、二年制		五年制			畢業	肄業	畢業	肄業	畢業	肄業	畢業	肄業		畢業	肄業		
										畢業	肄業	後二年	前三年	畢業												肄業	
總計	計	2037	1935	1	2	51	20	253	130	99	21	44	7	14	84	40	333	105	319	39	2	3	290	62	16	102	
	男	1109	1102	1	2	35	15	127	78	56	13	30	6	4	45	20	189	71	201	25	2	2	150	22	8	7	
	女	928	833	0	0	16	5	126	52	43	8	14	1	10	39	20	144	34	118	14	0	1	140	40	8	95	
15~19歲	計	140	140	0	0	0	0	32	0	1	0	0	11	0	22	8	57	4	5	0	0	0	0	0	0	0	
	男	71	71	0	0	0	0	21	0	1	0	0	2	0	9	4	32	0	2	0	0	0	0	0	0	0	
	女	69	69	0	0	0	0	11	0	0	0	0	9	0	13	4	25	4	3	0	0	0	0	0	0	0	
20~24歲	計	202	202	0	0	1	8	47	70	4	2	6	0	2	1	1	44	11	4	1	0	0	0	0	0	0	
	男	116	116	0	0	1	7	21	40	3	2	1	0	1	1	1	24	10	4	0	0	0	0	0	0	0	
	女	86	86	0	0	0	1	26	30	1	0	5	0	1	0	0	20	1	0	1	0	0	0	0	0	0	
25~29歲	計	194	194	0	0	15	7	83	6	16	3	3	0	0	5	3	35	13	4	1	0	0	0	0	0	0	
	男	110	110	0	0	12	6	41	4	7	2	2	0	0	3	1	19	8	4	1	0	0	0	0	0	0	
	女	84	84	0	0	3	1	42	2	9	1	1	0	0	2	2	16	5	0	0	0	0	0	0	0	0	
30~34歲	計	259	259	0	0	13	4	74	15	24	8	1	3	0	7	5	62	12	24	1	0	0	5	1	0	0	
	男	148	148	0	0	8	1	39	9	10	4	1	2	0	4	5	37	10	15	1	0	0	1	1	0	0	
	女	111	111	0	0	5	3	35	6	14	4	0	1	0	3	0	25	2	9	0	0	0	4	0	0	0	
35~39歲	計	164	164	1	0	9	1	28	2	25	2	2	0	0	9	2	46	2	30	3	0	0	2	0	0	0	
	男	96	96	1	0	6	1	14	2	15	2	1	0	0	1	1	30	1	19	2	0	0	0	0	0	0	
	女	68	68	0	0	3	0	14	0	10	0	1	0	0	8	1	16	1	11	1	0	0	2	0	0	0	
40~44歲	計	124	124	0	1	7	0	7	2	10	2	9	0	1	12	2	40	0	29	0	0	0	1	1	0	0	
	男	67	67	0	1	4	0	2	1	6	1	7	0	1	9	0	16	0	18	0	0	0	0	1	0	0	
	女	57	57	0	0	3	0	5	1	4	1	2	0	0	3	2	24	0	11	0	0	0	1	0	0	0	
45~49歲	計	166	166	0	0	3	0	4	0	11	1	8	1	0	16	0	46	4	63	1	0	0	6	2	0	0	
	男	91	91	0	0	2	0	2	0	8	0	8	1	0	4	0	22	4	38	1	0	0	1	0	0	0	
	女	75	75	0	0	1	0	2	0	3	1	0	0	0	12	0	24	0	25	0	0	0	5	2	0	0	
50~54歲	計	191	190	0	1	2	0	3	1	8	1	4	1	0	22	3	26	2	78	8	0	0	26	4	0	1	
	男	111	110	0	1	1	0	3	1	6	1	2	1	0	13	1	16	2	47	6	0	0	8	1	0	1	
	女	80	80	0	0	1	0	0	0	2	0	2	0	0	9	2	10	0	31	2	0	0	18	3	0	0	
55~59歲	計	165	161	0	0	0	0	3	1	1	0	6	1	0	4	0	15	2	47	11	0	0	63	6	1	4	
	男	87	87	0	0	0	0	2	0	1	0	5	1	0	3	0	12	2	28	7	0	0	24	2	0	0	
	女	78	74	0	0	0	0	1	1	0	0	1	0	0	1	0	3	0	19	4	0	0	39	4	1	4	
60~64歲	計	132	125	0	0	0	0	4	1	0	1	2	0	0	7	0	7	1	21	4	1	2	58	15	1	7	
	男	68	68	0	0	0	0	3	0	0	0	1	0	0	6	0	5	1	15	3	1	1	29	3	0	0	
	女	64	57	0	0	0	0	1	1	0	1	1	0	0	1	0	2	0	6	1	0	1	29	12	1	7	
65歲以上	計	300	210	0	0	1	0	0	0	0	0	3	1	0	1	2	4	1	15	4	1	1	129	33	14	90	
	男	144	138	0	0	1	0	0	0	0	0	2	1	0	1	2	4	1	13	2	1	1	87	14	8	6	
	女	156	72	0	0	0	0	0	0	0	0	1	0	0	0	0	0	0	2	2	0	0	42	19	6	84	

彰化縣福興鄉各村里15歲以上現住人口按性別、年齡及教育程度統計
萬豐村

民國103年底

單位：人

年齡別	性別	總計	識 字 者																								不識字者
			合計	博士		碩士		大學		專科			高中		高職		國中		初職		國小		自修				
				畢業	肄業	畢業	肄業	畢業	肄業	一、二年制		五年制			畢業	肄業	畢業	肄業	畢業	肄業	畢業	肄業		畢業	肄業		
										畢業	肄業	後二年	前三年	畢業												肄業	
總計	計	890	860	0	1	27	8	102	55	56	14	21	2	4	35	22	148	66	127	8	1	1	139	19	4	30	
	男	466	463	0	1	17	4	58	24	28	8	15	2	1	20	11	85	36	71	4	1	0	67	6	4	3	
	女	424	397	0	0	10	4	44	31	28	6	6	0	3	15	11	63	30	56	4	0	1	72	13	0	27	
15~19歲	計	79	79	0	0	0	0	14	0	2	0	0	3	0	16	5	32	2	4	0	0	0	1	0	0		
	男	34	34	0	0	0	0	5	0	2	0	0	0	0	9	3	12	1	2	0	0	0	0	0	0		
	女	45	45	0	0	0	0	9	0	0	0	0	3	0	7	2	20	1	2	0	0	0	0	1	0		
20~24歲	計	69	69	0	0	0	2	17	30	2	1	0	0	1	0	0	9	6	0	1	0	0	0	0	0		
	男	42	42	0	0	0	1	11	13	1	1	0	0	1	0	0	7	6	0	1	0	0	0	0	0		
	女	27	27	0	0	0	1	6	17	1	0	0	0	0	0	0	2	0	0	0	0	0	0	0	0		
25~29歲	計	76	76	0	0	4	0	28	4	9	5	1	0	2	3	10	7	3	0	0	0	0	0	0	0		
	男	36	36	0	0	2	0	12	2	3	1	1	0	2	1	4	6	2	0	0	0	0	0	0	0		
	女	40	40	0	0	2	0	16	2	6	4	0	0	0	2	6	1	1	0	0	0	0	0	0	0		
30~34歲	計	114	114	0	0	14	5	22	5	18	4	3	0	2	1	19	8	9	2	0	0	1	1	1	0		
	男	65	65	0	0	11	3	13	3	11	3	2	0	0	0	11	5	3	0	0	0	0	0	0	0		
	女	49	49	0	0	3	2	9	2	7	1	1	0	2	1	8	3	6	2	0	0	1	1	1	0		
35~39歲	計	88	88	0	1	4	0	9	1	15	1	1	1	4	1	29	5	11	0	0	0	2	3	0	0		
	男	43	43	0	1	1	0	5	1	4	0	1	1	0	0	18	4	6	0	0	0	0	1	0	0		
	女	45	45	0	0	3	0	4	0	11	1	0	0	4	1	11	1	5	0	0	0	2	2	0	0		
40~44歲	計	59	59	0	0	0	1	7	0	7	0	5	0	6	0	17	0	15	0	0	0	1	0	0	0		
	男	32	32	0	0	0	0	4	0	4	0	5	0	2	0	8	0	8	0	0	0	1	0	0	0		
	女	27	27	0	0	0	1	3	0	3	0	0	0	4	0	9	0	7	0	0	0	0	0	0	0		
45~49歲	計	66	66	0	0	3	0	9	0	3	1	4	1	1	0	21	3	20	0	0	0	0	0	0	0		
	男	39	39	0	0	2	0	6	0	3	1	3	1	0	0	10	2	11	0	0	0	0	0	0	0		
	女	27	27	0	0	1	0	3	0	0	0	1	0	1	0	11	1	9	0	0	0	0	0	0	0		
50~54歲	計	81	81	0	0	2	0	4	1	1	0	2	0	8	0	15	2	42	0	0	0	4	0	0	0		
	男	42	42	0	0	1	0	1	0	1	0	1	0	6	0	7	0	23	0	0	0	2	0	0	0		
	女	39	39	0	0	1	0	3	1	0	0	1	0	2	0	8	2	19	0	0	0	2	0	0	0		
55~59歲	計	67	66	0	0	0	0	1	0	1	0	2	0	4	0	13	3	12	0	0	1	25	4	0	1		
	男	36	36	0	0	0	0	1	0	1	0	0	0	2	0	10	1	10	0	0	0	11	0	0	0		
	女	31	30	0	0	0	0	0	0	0	0	2	0	2	0	3	2	2	0	0	1	14	4	0	1		
60~64歲	計	76	74	0	0	0	0	4	0	0	0	2	0	8	1	8	0	9	0	0	0	40	2	0	2		
	男	44	44	0	0	0	0	4	0	0	0	2	0	8	1	5	0	5	0	0	0	19	0	0	0		
	女	32	30	0	0	0	0	0	0	0	0	0	0	0	0	3	0	4	0	0	0	21	2	0	2		
65歲以上	計	115	88	0	0	0	0	1	0	0	0	1	0	0	0	2	0	4	1	1	0	66	8	4	27		
	男	53	50	0	0	0	0	1	0	0	0	0	0	0	0	2	0	2	1	1	0	34	5	4	3		
	女	62	38	0	0	0	0	0	0	0	0	1	0	0	0	0	0	2	0	0	0	32	3	0	24		

彰化縣福興鄉各村里15歲以上現住人口按性別、年齡及教育程度統計
福南村

民國103年底

單位：人

年齡別	性別	總計	識 字 者																							不識字者
			合計	博士		碩士		大學		專科			高中		高職		國中		初職		國小		自修			
				畢業	肄業	畢業	肄業	畢業	肄業	一、二年制		五年制			畢業	肄業	畢業	肄業	畢業	肄業	畢業	肄業		畢業	肄業	
										畢業	肄業	後二年	前三	肄業												
總計	計	2626	2518	3	3	56	28	354	155	105	32	45	1	7	116	64	436	157	384	60	1	3	436	65	7	108
	男	1354	1343	2	1	36	23	176	80	58	16	23	1	0	71	36	240	90	231	26	1	1	197	30	4	11
	女	1272	1175	1	2	20	5	178	75	47	16	22	0	7	45	28	196	67	153	34	0	2	239	35	3	97
15~19歲	計	197	197	0	0	0	0	41	0	3	0	0	5	0	38	11	82	3	12	0	0	0	2	0	0	
	男	97	97	0	0	0	0	21	0	3	0	0	0	0	19	1	43	2	6	0	0	0	2	0	0	
	女	100	100	0	0	0	0	20	0	0	0	0	5	0	19	10	39	1	6	0	0	0	0	0	0	
20~24歲	計	254	254	0	0	0	13	73	89	3	3	2	0	0	3	4	48	9	5	1	0	0	1	0	0	
	男	136	136	0	0	0	12	33	44	3	0	0	0	0	1	2	31	5	4	1	0	0	0	0	0	
	女	118	118	0	0	0	1	40	45	0	3	2	0	0	2	2	17	4	1	0	0	0	1	0	0	
25~29歲	計	299	299	0	1	22	8	133	15	12	10	3	0	2	2	2	57	17	9	3	0	0	2	1	0	
	男	174	174	0	0	11	7	73	8	9	6	0	0	2	2	37	13	4	1	0	0	0	1	0	0	
	女	125	125	0	1	11	1	60	7	3	4	3	0	2	0	0	20	4	5	2	0	0	2	0	0	
30~34歲	計	288	288	2	1	13	3	73	3	29	6	9	0	0	12	7	88	13	21	5	0	0	1	2	0	
	男	152	152	2	0	13	2	32	2	17	2	5	0	0	6	5	42	9	13	2	0	0	0	0	0	
	女	136	136	0	1	0	1	41	1	12	4	4	0	0	6	2	46	4	8	3	0	0	1	2	0	
35~39歲	計	240	240	1	0	11	1	42	2	24	3	11	1	0	13	1	77	8	39	5	0	0	0	1	0	
	男	127	127	0	0	7	0	20	2	12	3	5	1	0	8	0	37	5	23	3	0	0	0	1	0	
	女	113	113	1	0	4	1	22	0	12	0	6	0	0	5	1	40	3	16	2	0	0	0	0	0	
40~44歲	計	204	202	0	0	7	0	22	2	27	4	6	0	0	19	3	59	7	42	2	0	0	2	0	2	
	男	112	111	0	0	3	0	12	1	12	2	5	0	0	10	2	33	6	24	0	0	0	1	0	1	
	女	92	91	0	0	4	0	10	1	15	2	1	0	0	9	1	26	1	18	2	0	0	1	0	1	
45~49歲	計	214	214	0	0	2	1	3	1	6	2	3	0	0	24	2	48	11	81	6	0	0	24	0	0	
	男	103	103	0	0	1	0	0	0	2	0	1	0	0	10	2	27	7	45	0	0	0	8	0	0	
	女	111	111	0	0	1	1	3	1	4	2	2	0	0	14	0	21	4	36	6	0	0	16	0	0	
50~54歲	計	237	237	0	1	0	2	2	1	1	1	6	0	0	21	3	20	6	88	13	0	0	69	3	0	
	男	127	127	0	1	0	2	1	1	1	0	4	0	0	18	1	14	1	57	6	0	0	19	1	0	
	女	110	110	0	0	0	0	1	0	0	1	2	0	0	3	2	6	5	31	7	0	0	50	2	0	
55~59歲	計	214	210	0	0	0	0	2	0	3	0	3	0	0	11	1	16	2	56	6	0	0	104	6	0	
	男	107	107	0	0	0	0	1	0	2	0	2	0	0	7	0	11	0	35	3	0	0	41	5	0	
	女	107	103	0	0	0	0	1	0	1	0	1	0	0	4	1	5	2	21	3	0	0	63	1	0	
60~64歲	計	176	171	0	0	0	0	2	1	0	0	2	0	0	7	2	7	1	24	4	0	3	101	16	1	
	男	90	90	0	0	0	0	2	1	0	0	1	0	0	6	2	3	0	16	2	0	1	51	5	0	
	女	86	81	0	0	0	0	0	0	0	0	1	0	0	1	0	4	1	8	2	0	2	50	11	1	
65歲以上	計	303	206	0	0	1	0	2	0	0	0	0	0	0	4	1	5	1	16	3	1	0	132	34	6	
	男	129	119	0	0	1	0	2	0	0	0	0	0	0	3	1	4	1	8	2	1	0	77	15	4	
	女	174	87	0	0	0	0	0	0	0	0	0	0	0	1	0	1	0	8	1	0	0	55	19	2	

彰化縣福興鄉各村里15歲以上現住人口按性別、年齡及教育程度統計
福興村

民國103年底

單位：人

年齡別	性別	總計	識 字 者																										不識字者
			合計	博士		碩士		大學		專科						高中		高職		國中		初職		國小		自修			
				畢業	肄業	畢業	肄業	畢業	肄業	一、二年制		五年制				畢業	肄業	畢業	肄業	畢業	肄業	畢業	肄業	畢業	肄業				
										畢業	肄業	後二年	前三	畢業	肄業														
總計	計	3728	3632	2	3	88	29	551	220	188	48	74	11	22	166	77	671	211	553	64	5	1	569	69	10	96			
	男	1880	1873	1	3	63	15	268	112	98	22	43	5	4	92	43	377	132	292	36	3	0	248	14	2	7			
	女	1848	1759	1	0	25	14	283	108	90	26	31	6	18	74	34	294	79	261	28	2	1	321	55	8	89			
15~19歲	計	303	303	0	0	0	0	61	0	4	0	0	18	0	51	21	131	2	14	0	0	0	1	0	0				
	男	172	172	0	0	0	0	34	0	2	0	0	3	0	29	15	82	1	6	0	0	0	0	0	0				
	女	131	131	0	0	0	0	27	0	2	0	0	15	0	22	6	49	1	8	0	0	0	1	0	0				
20~24歲	計	311	311	0	0	2	13	100	119	7	5	4	0	1	3	0	42	9	6	0	0	0	0	0	0				
	男	155	155	0	0	2	7	42	58	4	4	0	0	0	2	0	28	5	3	0	0	0	0	0	0				
	女	156	156	0	0	0	6	58	61	3	1	4	0	1	1	0	14	4	3	0	0	0	0	0	0				
25~29歲	計	373	373	0	0	38	5	173	18	23	8	3	0	3	8	2	60	16	14	2	0	0	0	0	0				
	男	195	195	0	0	26	3	80	8	12	6	0	0	1	6	0	31	11	10	1	0	0	0	0	0				
	女	178	178	0	0	12	2	93	10	11	2	3	0	2	2	29	5	4	1	0	0	0	0	0	0				
30~34歲	計	430	430	0	2	28	4	121	14	39	18	3	2	0	7	4	118	23	34	5	0	0	5	3	0				
	男	222	222	0	2	18	1	58	7	18	4	3	1	0	5	3	73	12	14	3	0	0	0	0	0				
	女	208	208	0	0	10	3	63	7	21	14	0	1	0	2	1	45	11	20	2	0	0	5	3	0				
35~39歲	計	380	379	0	1	9	4	73	4	57	5	14	1	0	28	1	116	12	42	5	0	0	5	1	1				
	男	195	194	0	1	8	2	38	2	25	2	8	0	0	10	0	63	10	22	2	0	0	0	1	0				
	女	185	185	0	0	1	2	35	2	32	3	6	1	0	18	1	53	2	20	3	0	0	5	0	1				
40~44歲	計	277	277	0	0	4	2	27	2	25	5	12	0	0	31	3	93	6	56	7	0	0	4	0	0				
	男	155	155	0	0	2	2	15	1	12	2	10	0	0	15	2	50	5	34	4	0	0	1	0	0				
	女	122	122	0	0	2	0	12	1	13	3	2	0	0	16	1	43	1	22	3	0	0	3	0	0				
45~49歲	計	279	279	0	0	3	1	18	1	17	1	17	3	0	30	4	71	2	97	1	0	0	13	0	0				
	男	147	147	0	0	3	0	12	1	11	1	7	1	0	18	1	40	1	46	1	0	0	4	0	0				
	女	132	132	0	0	0	1	6	0	6	0	10	2	0	12	3	31	1	51	0	0	0	9	0	0				
50~54歲	計	340	340	1	0	4	0	15	1	9	2	8	3	0	21	5	66	3	144	6	0	0	52	0	0				
	男	173	173	0	0	4	0	6	1	7	1	8	1	0	13	3	33	2	78	4	0	0	12	0	0				
	女	167	167	1	0	0	0	9	0	2	1	0	2	0	8	2	33	1	66	2	0	0	40	0	0				
55~59歲	計	327	324	1	0	0	0	10	0	6	0	4	0	0	21	5	47	4	103	13	0	0	100	9	1				
	男	150	149	1	0	0	0	7	0	5	0	3	0	0	13	3	19	2	55	7	0	0	30	4	0				
	女	177	175	0	0	0	0	3	0	1	0	1	0	0	8	2	28	2	48	6	0	0	70	5	1				
60~64歲	計	252	251	0	0	0	0	5	0	1	0	5	2	0	9	1	23	4	30	7	2	0	148	14	0				
	男	123	123	0	0	0	0	2	0	1	0	3	2	0	6	1	16	1	14	5	1	0	68	3	0				
	女	129	128	0	0	0	0	3	0	0	0	2	0	0	3	0	7	3	16	2	1	0	80	11	0				
65歲以上	計	456	365	0	0	0	0	9	0	4	0	4	0	0	8	1	14	1	25	4	3	1	242	41	8				
	男	193	188	0	0	0	0	8	0	3	0	1	0	0	4	1	9	1	15	3	2	0	133	6	2				
	女	263	177	0	0	0	0	1	0	1	0	3	0	0	4	0	5	0	10	1	1	1	109	35	6				

彰化縣福興鄉各村里15歲以上現住人口按性別、年齡及教育程度統計
福寶村

民國103年底

單位：人

年齡別	性別	總計	識 字 者																							不識字者
			合計	博士		碩士		大學		專科			高中		高職		國中		初職		國小		自修			
				畢業	肄業	畢業	肄業	畢業	肄業	一、二年制		五年制			畢業	肄業	畢業	肄業	畢業	肄業	畢業	肄業		畢業	肄業	
										畢業	肄業	後二年	前三年	畢業												
總計	計	1373	1283	1	1	20	17	141	97	58	8	19	2	5	48	22	200	97	254	35	1	3	195	45	14	90
	男	718	709	1	1	10	10	62	47	29	5	12	2	2	23	13	106	58	165	23	0	2	111	16	11	9
	女	655	574	0	0	10	7	79	50	29	3	7	0	3	25	9	94	39	89	12	1	1	84	29	3	81
15~19歲	計	124	124	0	0	0	0	0	31	0	0	0	0	4	0	13	5	62	2	7	0	0	0	0	0	0
	男	69	69	0	0	0	0	0	14	0	0	0	0	2	0	7	4	39	0	3	0	0	0	0	0	0
	女	55	55	0	0	0	0	0	17	0	0	0	0	2	0	6	1	23	2	4	0	0	0	0	0	0
20~24歲	計	119	119	0	0	0	5	27	52	3	1	3	0	0	1	0	21	3	2	1	0	0	0	0	0	0
	男	58	58	0	0	0	2	14	24	0	1	0	0	0	0	0	13	2	2	0	0	0	0	0	0	0
	女	61	61	0	0	0	3	13	28	3	0	3	0	0	1	0	8	1	0	1	0	0	0	0	0	0
25~29歲	計	123	123	0	0	9	7	56	4	6	2	0	0	1	2	0	22	5	8	1	0	0	0	0	0	0
	男	66	66	0	0	2	4	26	3	3	2	0	0	0	2	0	14	2	8	0	0	0	0	0	0	0
	女	57	57	0	0	7	3	30	1	3	0	0	0	1	0	0	8	3	0	1	0	0	0	0	0	0
30~34歲	計	127	127	0	0	4	2	27	4	15	5	2	0	0	4	1	39	7	12	1	0	0	1	3	0	0
	男	64	64	0	0	3	2	6	1	7	2	2	0	0	3	0	22	5	8	1	0	0	1	1	0	0
	女	63	63	0	0	1	0	21	3	8	3	0	0	0	1	1	17	2	4	0	0	0	0	2	0	0
35~39歲	計	141	139	0	0	2	2	17	2	22	0	3	0	0	11	1	41	8	23	3	0	0	2	2	0	2
	男	71	70	0	0	1	2	8	1	11	0	1	0	0	5	1	20	5	13	1	0	0	0	1	0	1
	女	70	69	0	0	1	0	9	1	11	0	2	0	0	6	0	21	3	10	2	0	0	2	1	0	1
40~44歲	計	113	112	0	0	2	0	9	1	7	0	3	1	0	10	2	32	4	38	1	0	0	1	1	0	1
	男	55	55	0	0	1	0	4	1	4	0	1	1	0	4	0	13	2	23	0	0	0	1	0	0	0
	女	58	57	0	0	1	0	5	0	3	0	2	0	0	6	2	19	2	15	1	0	0	0	1	0	1
45~49歲	計	128	128	0	1	2	0	1	1	4	0	3	0	0	13	2	18	2	74	0	0	0	7	0	0	0
	男	67	67	0	1	2	0	0	1	3	0	3	0	0	4	2	7	0	41	0	0	0	3	0	0	0
	女	61	61	0	0	0	0	1	0	1	0	0	0	0	9	0	11	2	33	0	0	0	4	0	0	0
50~54歲	計	117	116	0	0	1	1	2	1	0	0	2	1	0	2	1	13	5	58	4	1	0	21	2	1	1
	男	77	77	0	0	1	0	2	1	0	0	2	1	0	2	1	8	2	43	4	0	0	8	1	1	0
	女	40	39	0	0	0	1	0	0	0	0	0	0	0	0	0	5	3	15	0	1	0	13	1	0	1
55~59歲	計	91	83	1	0	0	0	0	0	0	0	2	0	0	3	0	5	1	28	6	0	0	32	5	0	8
	男	41	41	1	0	0	0	0	0	0	0	2	0	0	2	0	1	1	20	4	0	0	10	0	0	0
	女	50	42	0	0	0	0	0	0	0	0	0	0	0	1	0	4	0	8	2	0	0	22	5	0	8
60~64歲	計	75	70	0	0	0	0	2	1	1	0	0	0	0	1	1	0	0	7	6	0	2	42	7	0	5
	男	44	44	0	0	0	0	2	1	1	0	0	0	0	0	1	0	0	5	5	0	1	26	2	0	0
	女	31	26	0	0	0	0	0	0	0	0	0	0	0	1	0	0	0	2	1	0	1	16	5	0	5
65歲以上	計	215	142	0	0	0	0	0	0	0	0	1	0	0	1	1	4	0	2	5	0	1	89	25	13	73
	男	106	98	0	0	0	0	0	0	0	0	1	0	0	1	1	4	0	2	5	0	1	62	11	10	8
	女	109	44	0	0	0	0	0	0	0	0	0	0	0	0	0	0	0	0	0	0	0	27	14	3	65

彰化縣福興鄉各村里15歲以上現住人口按性別、年齡及教育程度統計
橋頭村

民國103年底

單位：人

年齡別	性別	總計	識 字 者																												不識字者
			合計	博士		碩士		大學		專科						高中		高職		國中		初職		國小		自修					
				畢業	肄業	畢業	肄業	畢業	肄業	一、二年制		五年制				畢業	肄業	畢業	肄業	畢業	肄業	畢業	肄業	畢業	肄業						
										畢業	肄業	後二年	前三年	畢業	肄業																
總計	計	2815	2752	2	5	82	48	434	232	141	29	96	6	10	165	73	426	134	355	41	6	6	407	38	16	63					
	男	1386	1382	2	2	53	28	216	119	69	11	44	0	5	73	35	222	82	182	25	0	2	190	10	12	4					
	女	1429	1370	0	3	29	20	218	113	72	18	52	6	5	92	38	204	52	173	16	6	4	217	28	4	59					
15~19歲	計	243	243	0	0	0	0	72	0	3	0	0	8	3	55	12	76	4	6	0	0	0	4	0	0	0					
	男	124	124	0	0	0	0	40	0	0	0	4	0	25	9	39	0	6	0	0	0	1	0	0	0						
	女	119	119	0	0	0	0	32	0	3	0	4	3	30	3	37	4	0	0	0	0	3	0	0	0						
20~24歲	計	306	306	0	0	4	19	84	127	7	3	5	0	1	1	1	41	6	6	1	0	0	0	0	0	0					
	男	148	148	0	0	2	13	30	61	4	3	0	0	0	0	1	23	6	5	0	0	0	0	0	0						
	女	158	158	0	0	2	6	54	66	3	0	5	0	1	1	0	18	0	1	1	0	0	0	0	0						
25~29歲	計	270	270	0	1	17	12	145	15	7	2	4	0	0	5	3	36	9	11	2	0	0	1	0	0						
	男	146	146	0	0	12	8	68	11	4	2	0	0	2	1	23	4	9	2	0	0	0	0	0	0						
	女	124	124	0	1	5	4	77	4	3	0	4	0	3	2	13	5	2	0	0	0	1	0	0	0						
30~34歲	計	250	250	1	3	23	5	77	4	25	10	7	3	1	8	1	45	16	18	2	0	0	1	0	0						
	男	130	130	1	1	15	1	38	2	11	3	3	0	1	5	0	24	14	10	1	0	0	0	0	0						
	女	120	120	0	2	8	4	39	2	14	7	4	3	0	3	1	21	2	8	1	0	0	1	0	0						
35~39歲	計	233	233	0	0	14	7	38	6	43	3	13	0	0	16	1	58	6	24	1	0	0	2	1	0						
	男	116	116	0	0	8	4	21	1	19	1	7	0	0	6	1	28	4	15	1	0	0	0	0	0						
	女	117	117	0	0	6	3	17	5	24	2	6	0	0	10	0	30	2	9	0	0	0	2	1	0						
40~44歲	計	218	218	0	0	7	2	28	1	16	3	12	1	0	33	1	59	1	44	6	0	0	4	0	0						
	男	101	101	0	0	5	1	14	1	6	1	5	0	0	10	0	29	1	22	3	0	0	3	0	0						
	女	117	117	0	0	2	1	14	0	10	2	7	1	0	23	1	30	0	22	3	0	0	1	0	0						
45~49歲	計	228	228	1	1	8	1	10	1	16	4	14	0	0	32	4	63	6	61	2	0	0	4	0	0						
	男	115	115	1	1	6	0	8	1	10	1	6	0	0	12	2	32	5	28	0	0	0	2	0	0						
	女	113	113	0	0	2	1	2	0	6	3	8	0	0	20	2	31	1	33	2	0	0	2	0	0						
50~54歲	計	289	289	0	0	4	0	15	1	17	1	19	0	0	39	2	48	7	93	4	0	0	39	0	0						
	男	131	131	0	0	1	0	5	0	12	0	12	0	0	20	2	17	6	41	1	0	0	14	0	0						
	女	158	158	0	0	3	0	10	1	5	1	7	0	0	19	0	31	1	52	3	0	0	25	0	0						
55~59歲	計	255	255	0	0	2	1	17	3	5	0	11	1	0	13	4	45	4	63	7	0	0	74	5	0						
	男	133	133	0	0	1	0	16	1	1	0	5	0	0	9	3	23	1	39	6	0	0	26	2	0						
	女	122	122	0	0	1	1	1	2	4	0	6	1	0	4	1	22	3	24	1	0	0	48	3	0						
60~64歲	計	163	162	0	0	2	0	7	1	3	0	5	1	0	6	0	7	3	19	5	3	2	89	9	0						
	男	77	77	0	0	2	0	5	1	1	0	2	0	0	2	0	6	2	9	2	0	1	41	3	0						
	女	86	85	0	0	0	0	2	0	2	0	3	1	0	4	0	1	1	10	3	3	1	48	6	0						
65歲以上	計	360	298	0	0	1	1	13	1	2	0	6	0	0	9	1	12	0	12	5	3	4	193	19	16						
	男	165	161	0	0	1	1	11	0	1	0	4	0	0	7	0	8	0	4	3	0	1	104	4	12						
	女	195	137	0	0	0	0	2	1	1	0	2	0	0	2	1	4	0	8	2	3	3	89	15	4						