

彰化縣福興鄉各村里15歲以上現住人口按村別、性別及教育程度統計

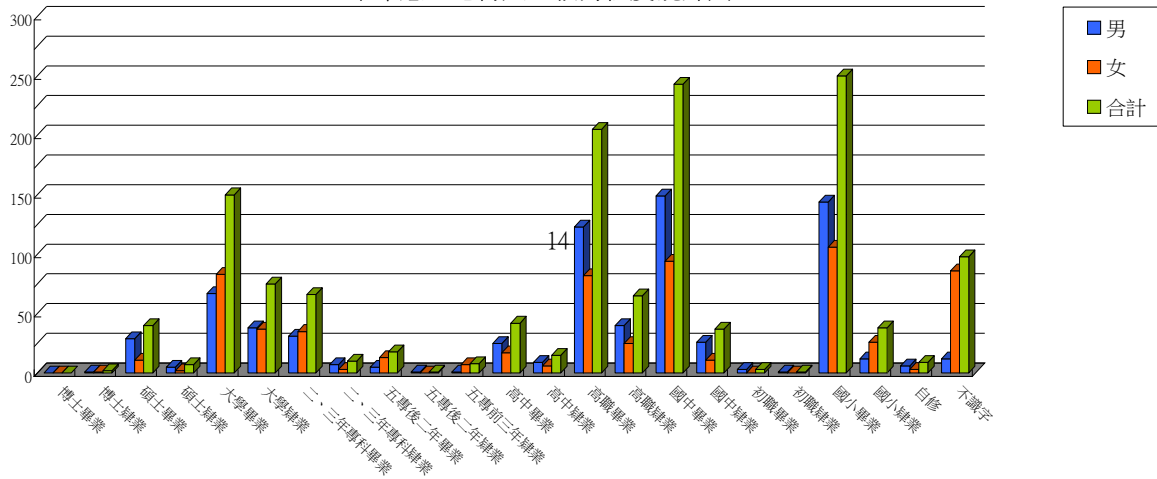
福興鄉

民國102年底

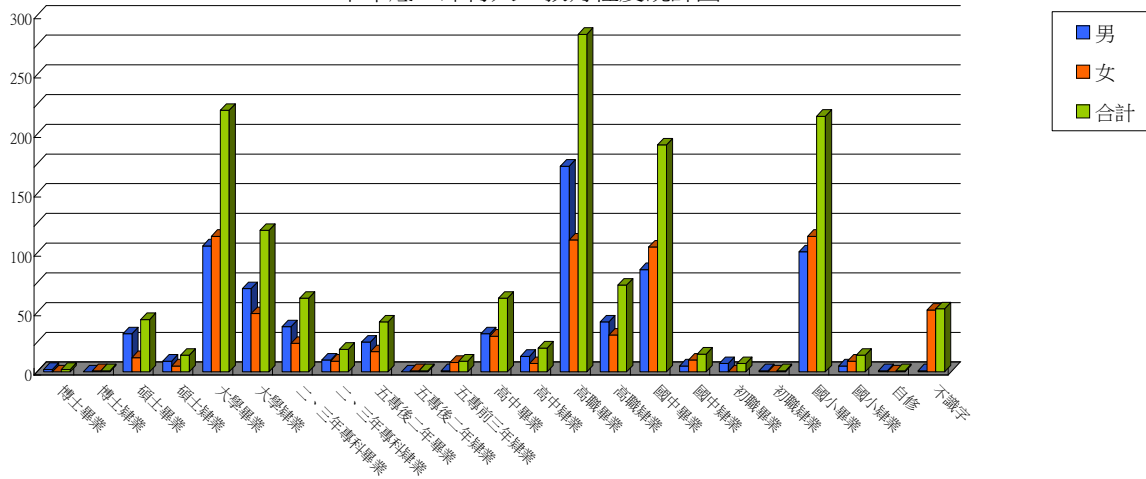
單位：人

年齡別	性別	總計	識字者																				不識字者			
			合計	博士		碩士		大學		專科			高中		高職		國中		初職		國小			自修		
				畢業	肄業	畢業	肄業	畢業	肄業	二、三年制		五年制			畢業	肄業	畢業	肄業	畢業	肄業	畢業	肄業				
										畢業	肄業	後二年	前三	畢業											肄業	
總計	計	41240	39289	27	36	816	304	4937	2655	1941	488	894	73	214	1695	795	6541	2139	6818	742	67	42	6761	1005	299	1951
	男	21503	21325	20	17	532	195	2402	1403	1047	273	509	39	36	931	450	3694	1320	4040	457	53	25	3359	339	184	178
	女	19737	17964	7	19	284	109	2535	1252	894	215	385	34	178	764	345	2847	819	2778	285	14	17	3402	666	115	1773
二港村	計	1383	1285	0	2	40	7	150	75	66	10	18	1	8	42	15	205	65	243	37	3	1	250	38	9	98
	男	735	723	0	1	29	5	67	38	31	7	5	1	1	25	9	123	40	149	26	3	1	144	12	6	12
	女	648	562	0	1	11	2	83	37	35	3	13	0	7	17	6	82	25	94	11	0	0	106	26	3	86
三汙村	計	1469	1416	2	1	44	14	220	119	62	19	42	1	9	62	20	284	73	191	15	7	1	215	14	1	53
	男	760	759	2	0	32	9	106	70	38	10	25	0	1	32	13	173	42	86	5	7	1	101	5	1	1
	女	709	657	0	1	12	5	114	49	24	9	17	1	8	30	7	111	31	105	10	0	0	114	9	0	52
三和村	計	1132	1038	0	0	15	7	99	67	44	12	21	1	10	51	26	159	54	215	17	1	1	183	36	19	94
	男	599	591	0	0	12	6	47	27	27	8	13	1	0	27	14	91	36	140	13	1	1	97	13	17	8
	女	533	447	0	0	3	1	52	40	17	4	8	0	10	24	12	68	18	75	4	0	0	86	23	2	86
大崙村	計	1291	1221	1	2	28	10	144	106	46	19	29	1	1	49	17	178	66	264	14	5	0	208	17	16	70
	男	681	674	1	2	20	4	78	59	26	10	14	1	0	26	6	93	42	159	10	4	0	110	2	7	7
	女	610	547	0	0	8	6	66	47	20	9	15	0	1	23	11	85	24	105	4	1	0	98	15	9	63
元中村	計	1307	1254	3	2	25	17	165	85	67	18	32	3	9	42	23	245	63	187	21	3	1	206	27	10	53
	男	687	681	2	1	17	11	76	48	39	10	20	1	1	19	13	141	40	109	16	3	1	98	11	4	6
	女	620	573	1	1	8	6	89	37	28	8	12	2	8	23	10	104	23	78	5	0	0	108	16	6	47
外中村	計	1234	1174	2	2	20	8	161	72	56	18	23	0	8	44	24	201	64	193	23	8	3	208	28	8	60
	男	656	653	1	1	14	1	79	46	32	11	18	0	1	30	13	111	41	119	17	7	1	104	2	4	3
	女	578	521	1	1	6	7	82	26	24	7	5	0	7	14	11	90	23	74	6	1	2	104	26	4	57
外埔村	計	1466	1408	0	0	30	6	170	95	84	15	57	3	9	74	33	246	75	240	22	3	2	205	29	10	58
	男	792	788	0	0	23	3	91	57	48	11	24	1	1	48	24	142	53	124	12	2	1	103	15	5	4
	女	674	620	0	0	7	3	79	38	36	4	33	2	8	26	9	104	22	116	10	1	1	102	14	5	54
同安村	計	2406	2292	5	1	41	24	259	140	112	31	47	4	10	102	51	401	117	412	38	1	1	419	54	22	114
	男	1258	1253	2	1	30	19	118	68	57	17	27	3	1	55	31	223	68	262	24	1	1	208	22	15	5
	女	1148	1039	3	0	11	5	141	72	55	14	20	1	9	47	20	178	49	150	14	0	0	211	32	7	109
西勢村	計	2023	1959	1	3	51	17	257	140	119	20	52	6	4	92	49	311	115	290	17	0	0	366	36	13	64
	男	1028	1022	1	0	24	11	135	79	68	10	25	1	0	55	27	152	74	161	10	0	0	169	14	6	6
	女	995	937	0	3	27	6	122	61	51	10	27	5	4	37	22	159	41	129	7	0	0	197	22	7	58
秀厝村	計	2549	2404	0	1	34	15	282	155	129	31	45	5	20	90	53	383	140	440	45	3	4	435	82	12	145
	男	1311	1298	0	1	23	12	129	78	68	17	27	3	3	43	36	208	82	274	30	3	3	222	24	12	13
	女	1238	1106	0	0	11	3	153	77	61	14	18	2	17	47	17	175	58	166	15	0	1	213	58	0	132
社尾村	計	1492	1402	0	1	25	9	168	79	62	9	33	3	7	56	26	243	81	230	26	2	1	282	48	11	90
	男	793	779	0	0	16	4	73	55	35	5	23	1	2	34	12	143	50	135	15	2	1	149	19	5	14
	女	699	623	0	1	9	5	95	24	27	4	10	2	5	22	14	100	31	95	11	0	0	133	29	6	76
頂粘村	計	2434	2297	3	1	24	14	289	131	128	37	30	0	17	84	55	364	129	396	36	2	2	439	78	18	137
	男	1283	1270	3	1	14	9	135	71	57	22	19	0	4	51	34	215	75	251	35	2	2	236	21	13	13
	女	1151	1027	0	0	10	5	154	60	71	15	11	0	13	33	21	149	54	145	21	0	0	203	57	5	124
麥厝村	計	2401	2247	0	3	32	12	257	141	82	25	43	2	11	94	41	348	131	451	44	5	5	429	70	21	154
	男	1280	1266	0	1	16	5	116	71	44	13	21	1	2	54	23	207	90	292	29	4	3	228	31	15	14
	女	1121	981	0	2	16	7	141	70	38	12	22	1	9	40	18	141	41	159	15	1	2	201	39	6	140
番社村	計	1461	1389	1	2	24	10	159	108	62	16	48	4	10	52	40	236	73	210	33	3	1	240	44	13	72
	男	758	751	1	0	14	8	75	53	31	8	29	3	1	29	19	146	52	117	22	2	0	118	17	6	7
	女	703	638	0	2	10	2	84	55	31	8	19	1	9	23	21	90	21	93	11	1	1	122	27	7	65
番婆村	計	2485	2401	1	2	53	15	325	140	115	39	59	5	11	103	48	386	116	432	49	4	2	401	59	36	84
	男	1309	1300	1	0	34	12	154	79	68	26	35	3	2	57	26	233	70	248	26	4	2	188	14	18	9
	女	1176	1101	0	2	19	3	171	61	47	13	24	2	9	46	22	153	46	184	23	0	0	213	45	18	75
廈粘村	計	2053	1942	0	1	50	14	248	132	102	20	43	8	18	81	31	326	93	352	47	2	3	290	64	17	111
	男	1115	1108	0	1	35	11	127	76	58	11	30	6	5	44	18	185	62	221	30	2	2	151	24	9	7
	女	938	834	0	0	15	3	121	56	44	9	13	2	13	37	13	141	31	131	17	0	1	139	40	8	104
萬豐村	計	876	845	0	1	25	5	97	58	53	15	22	2	5	37	12	139	57	141	10	1	1	139	21	4	31
	男	464	460	0	1	15	3	56	26	28	8	16	2	2	20	7	80	36	77	5	1	0	66	7	4	4
	女	412	385	0	0	10																				

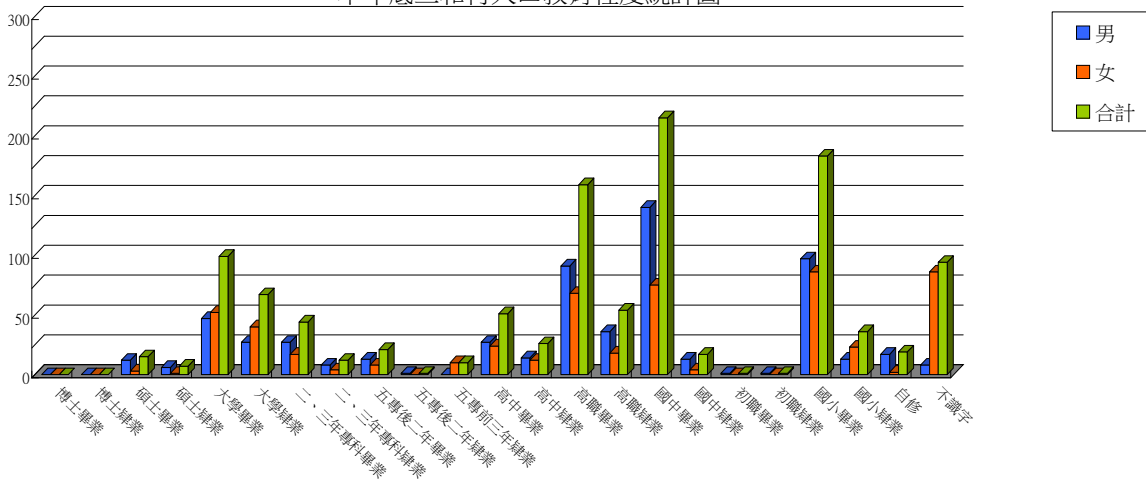
本年底二港村人口教育程度統計圖



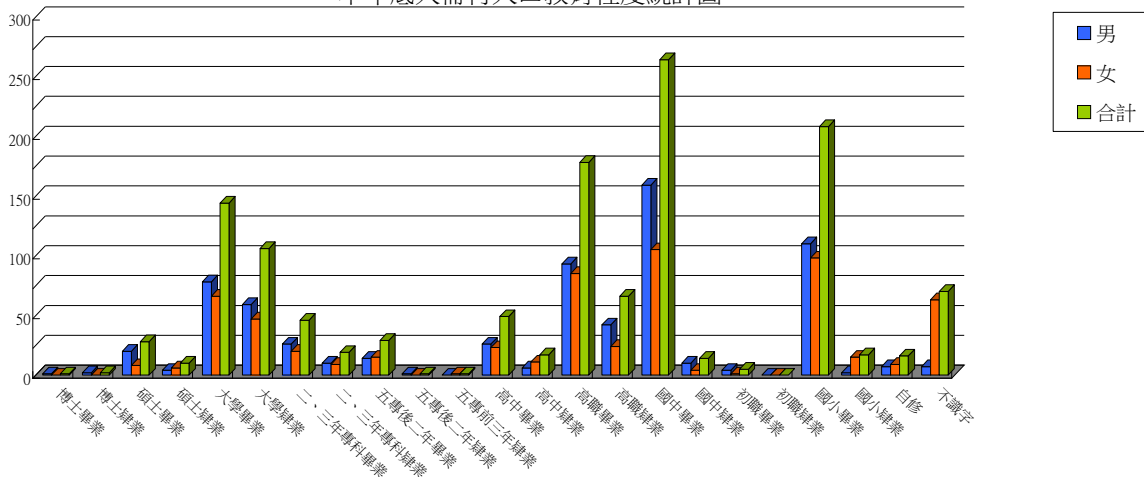
本年底三汴村人口教育程度統計圖



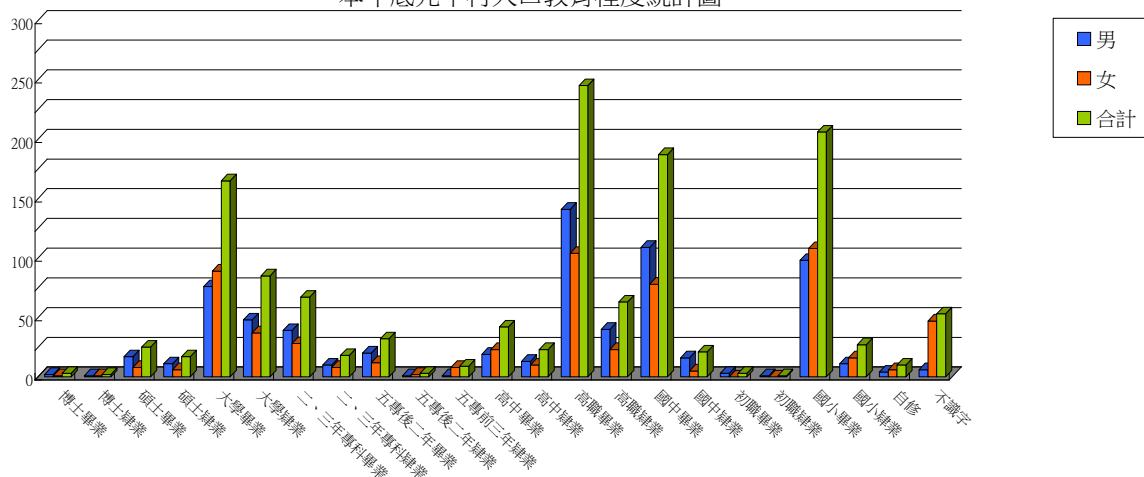
本年底三和村人口教育程度統計圖



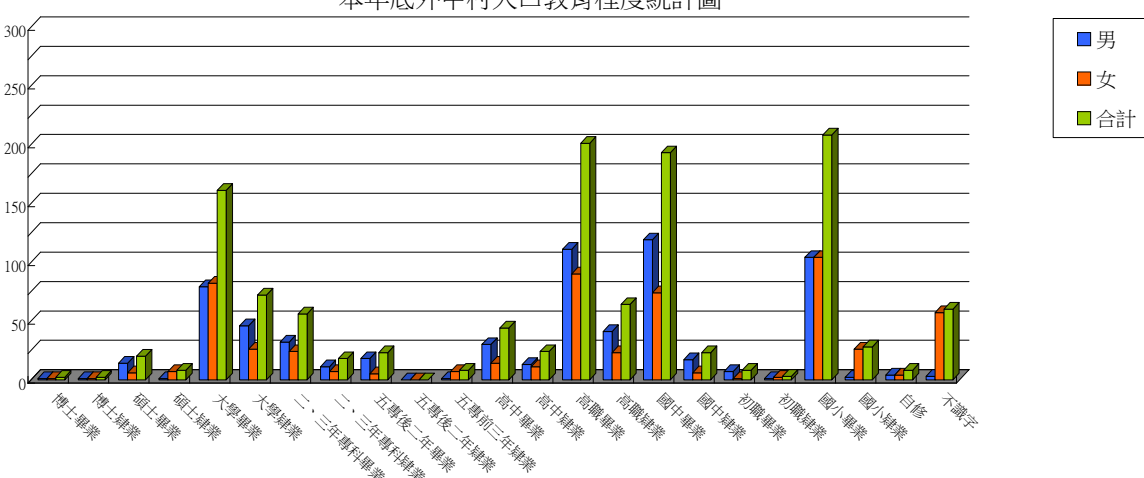
本年底大崙村人口教育程度統計圖



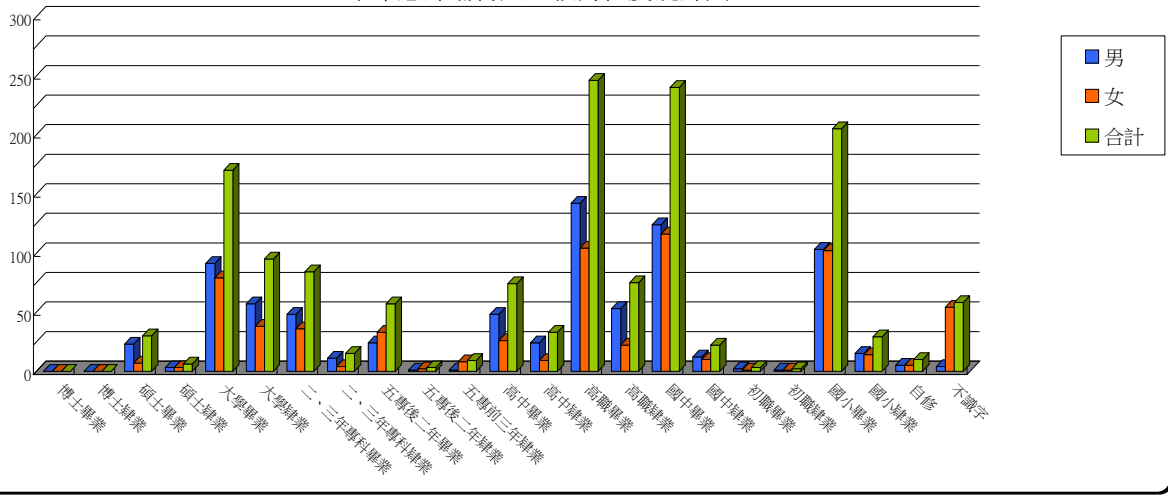
本年底元中村人口教育程度統計圖



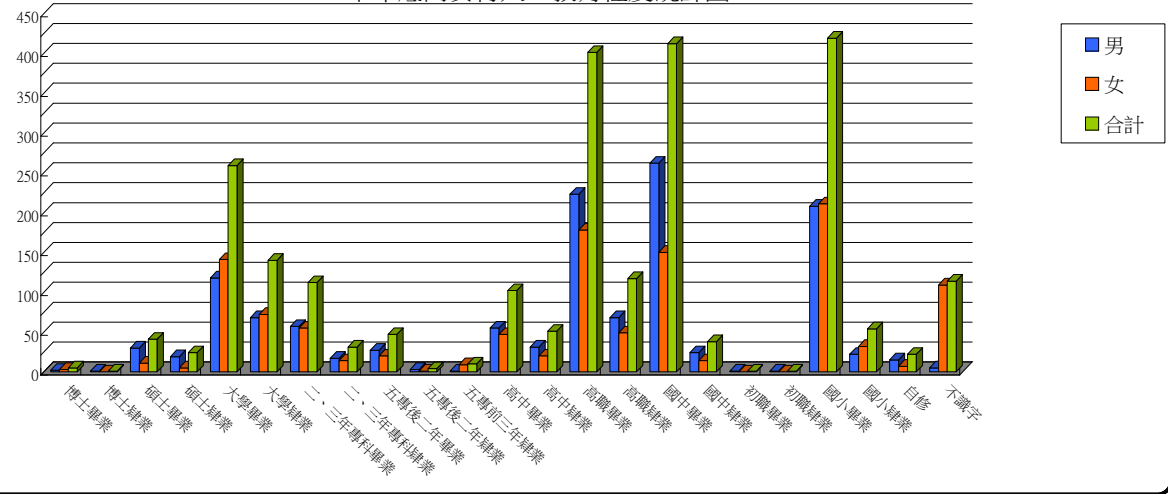
本年底外中村人口教育程度統計圖



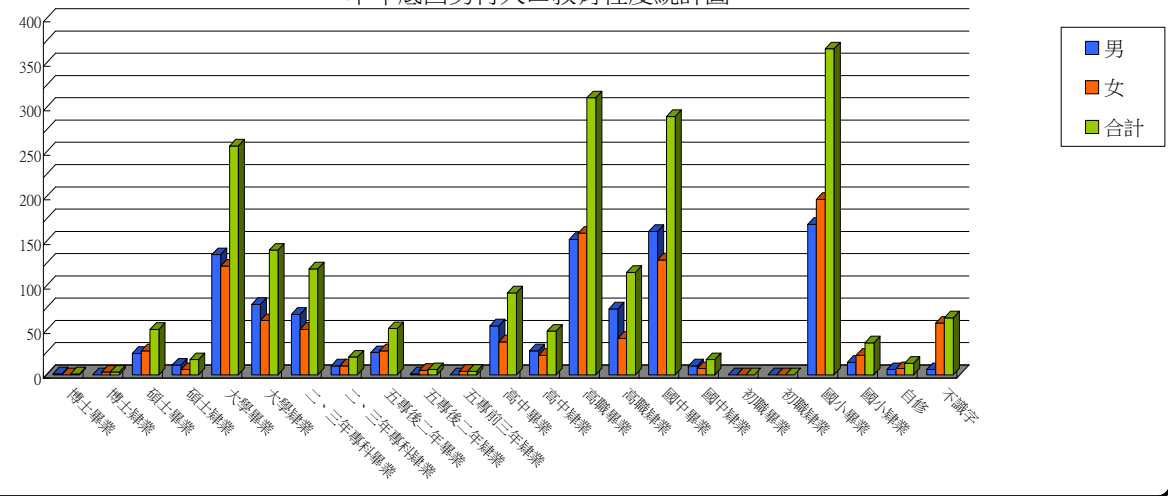
本年底外埔村人口教育程度統計圖



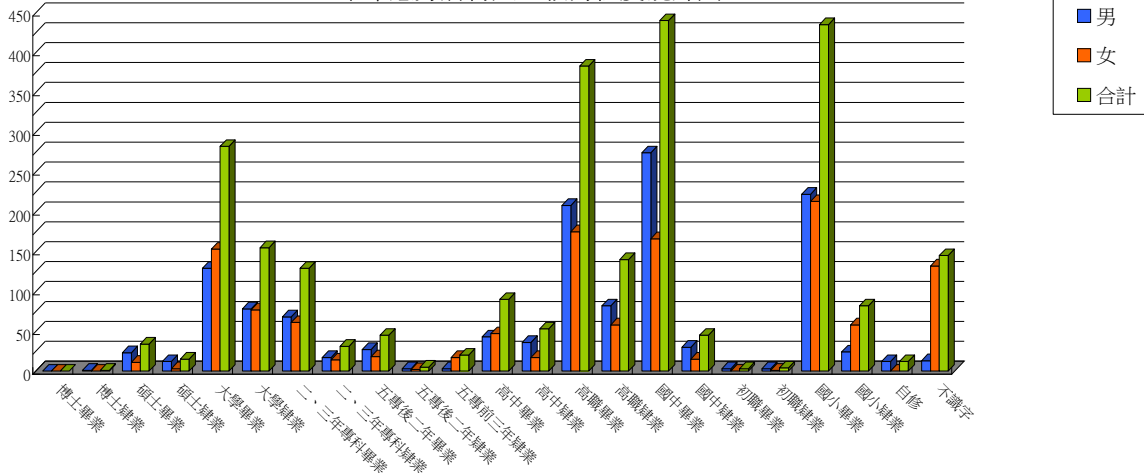
本年底同安村人口教育程度統計圖



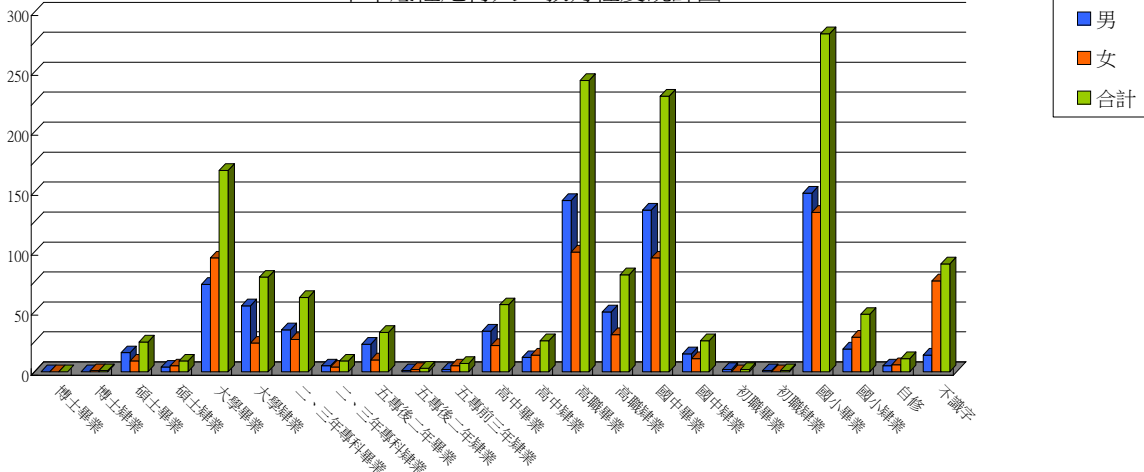
本年底西勢村人口教育程度統計圖



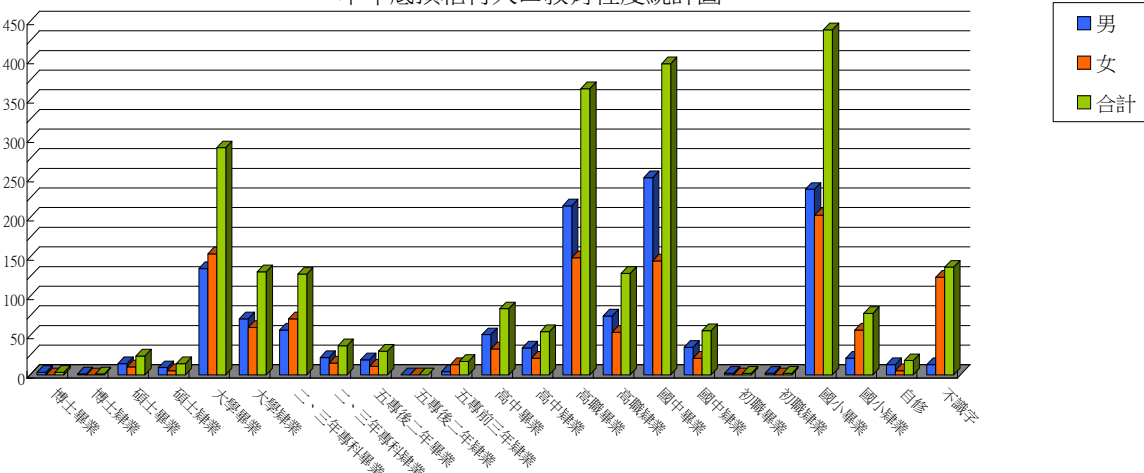
本年底秀厝村人口教育程度統計圖



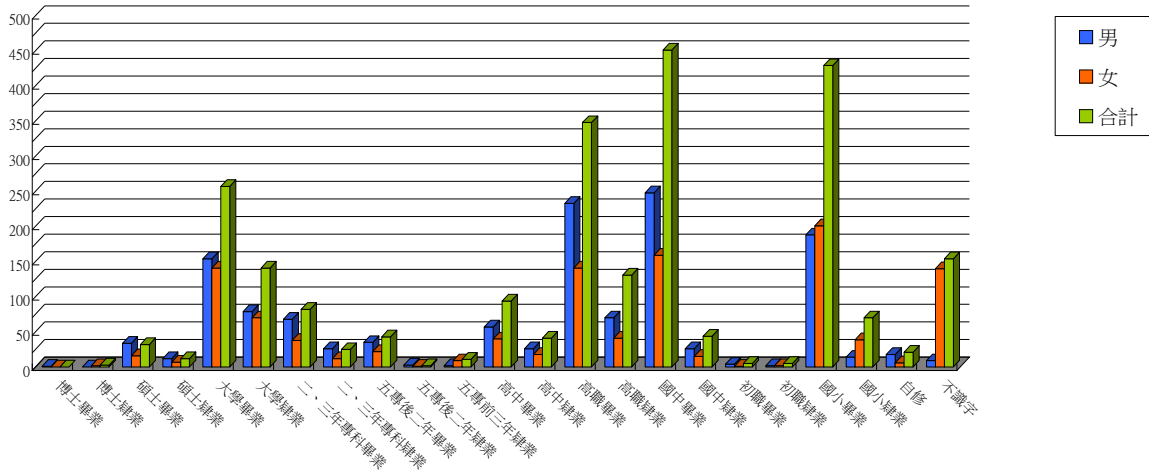
本年底社尾村人口教育程度統計圖



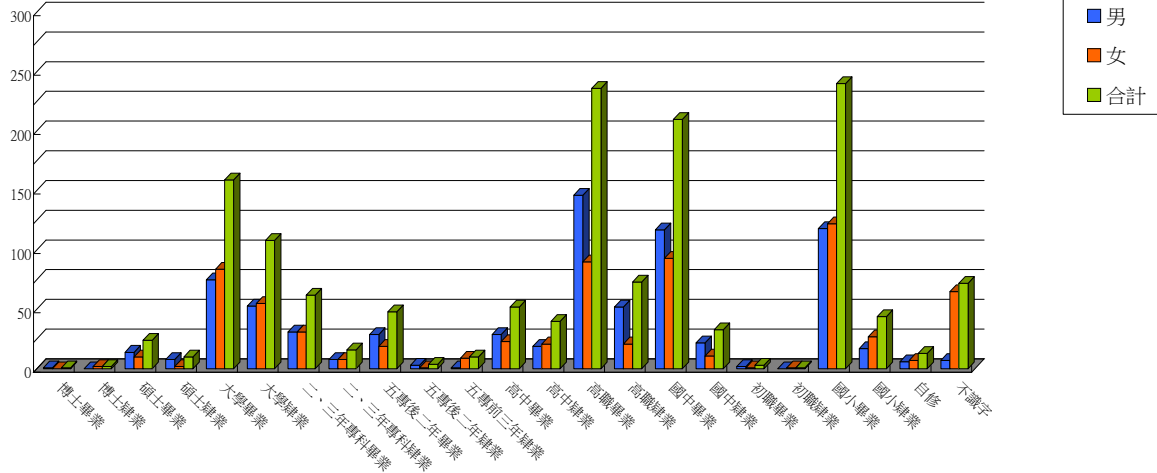
本年底頂粘村人口教育程度統計圖



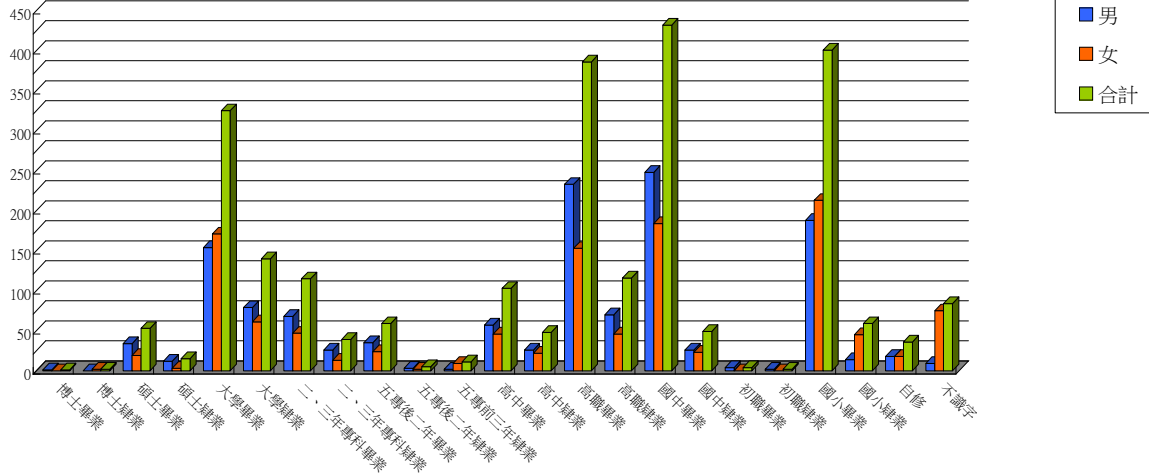
本年底麥厝村人口教育程度統計圖



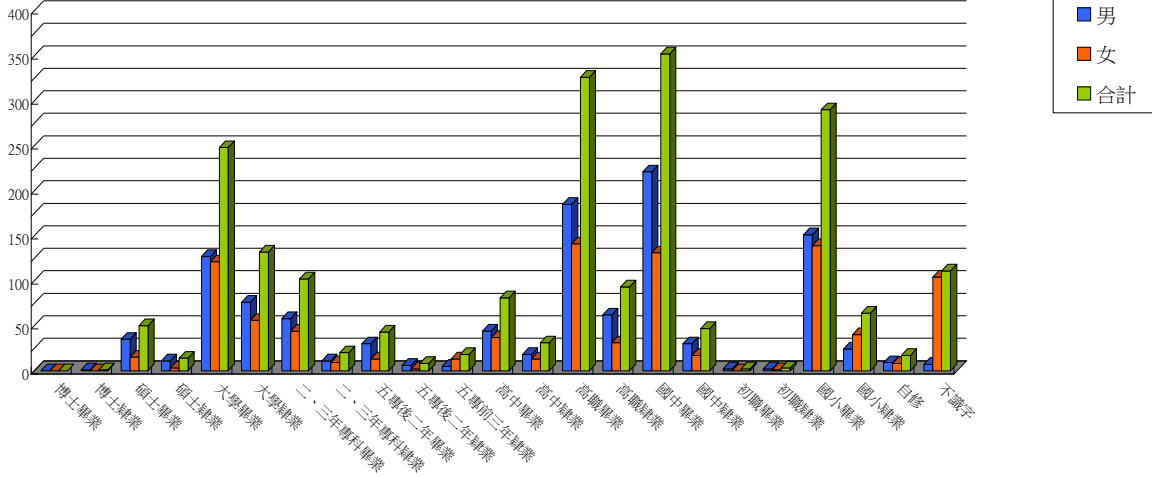
本年底番社村人口教育程度統計圖



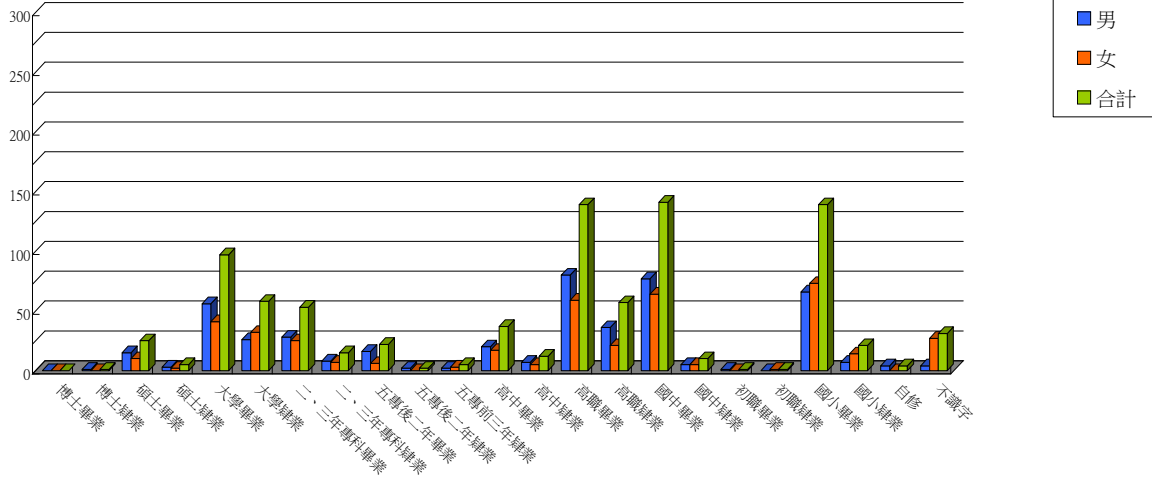
本年底番婆村人口教育程度統計圖



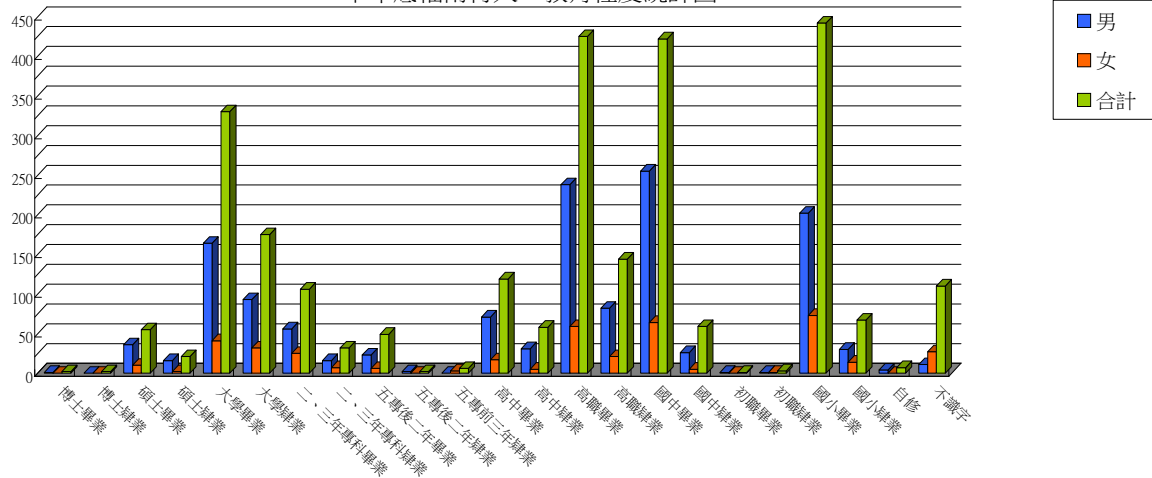
本年底廈粘村人口教育程度統計圖



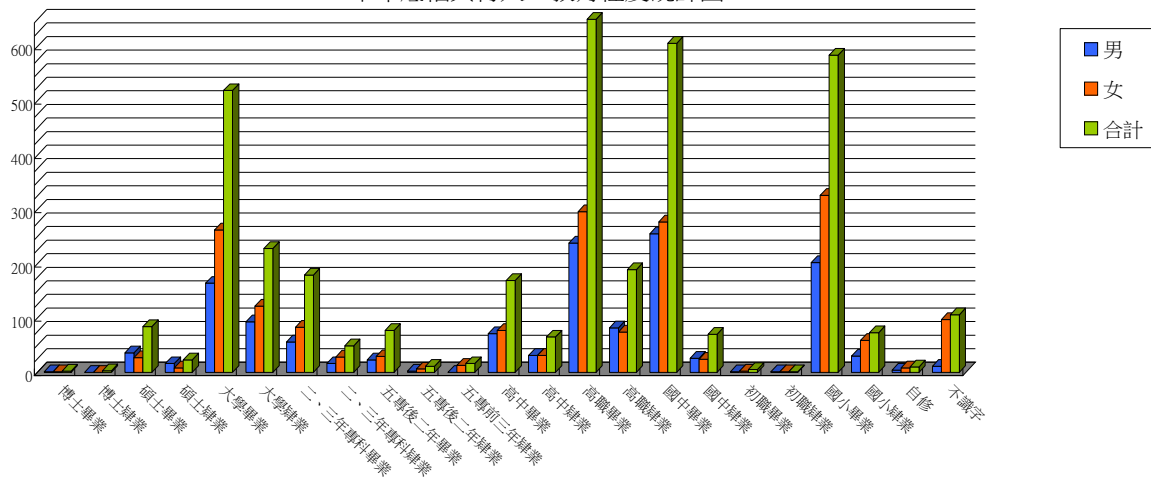
本年底萬豐村人口教育程度統計圖



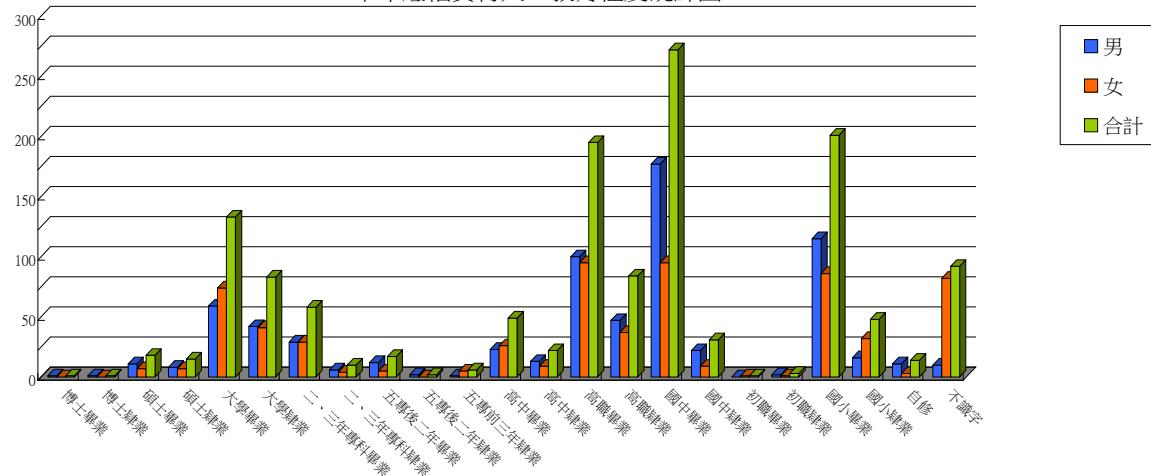
本年底福南村人口教育程度統計圖



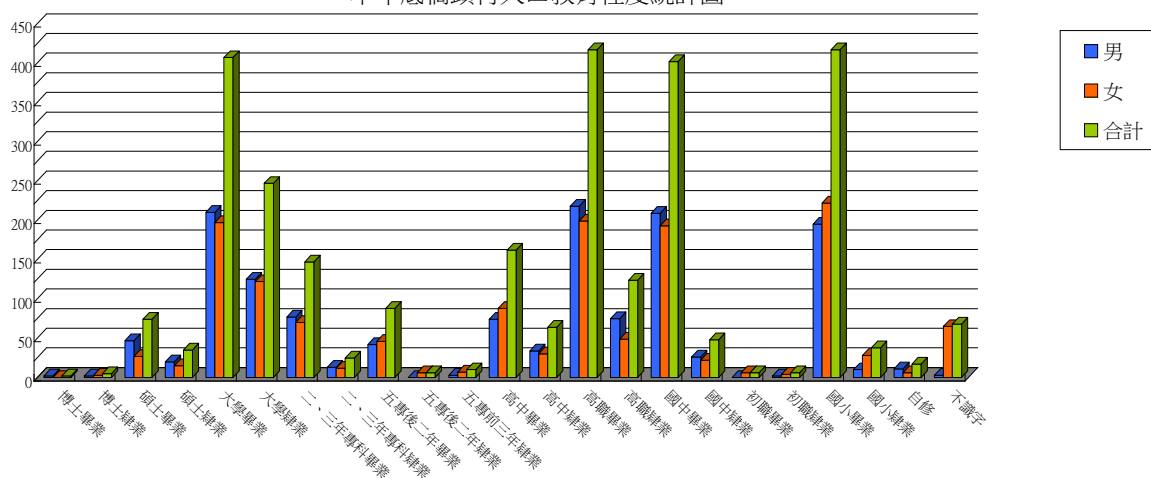
本年底福興村人口教育程度統計圖



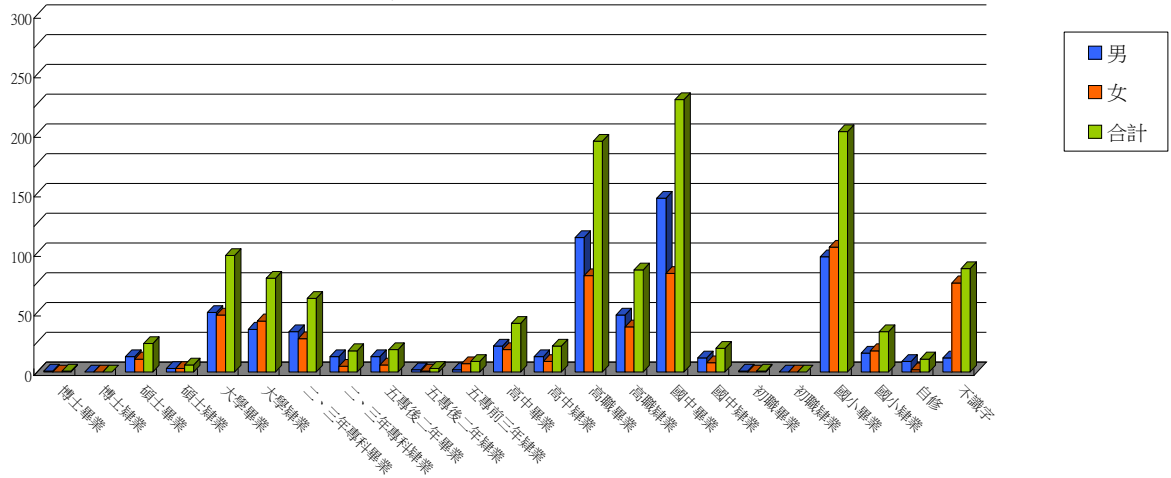
本年底福寶村人口教育程度統計圖



本年底橋頭村人口教育程度統計圖



本年底鎮平村人口教育程度統計圖

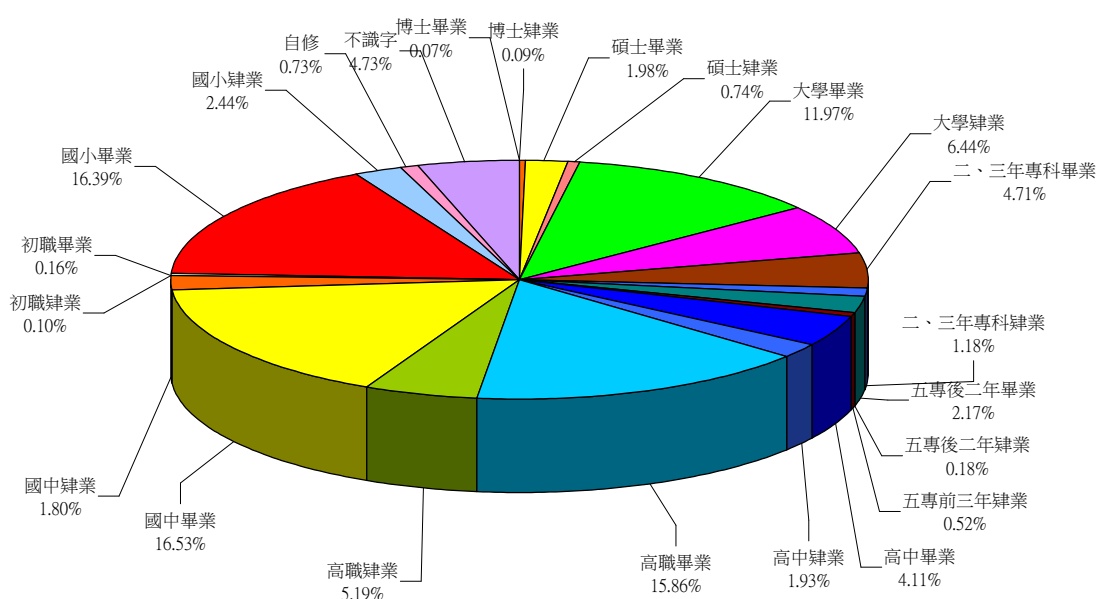


彰化縣福興鄉各村里15歲以上現住人口按性別、年齡及教育程度統計
福興鄉
民國102年底

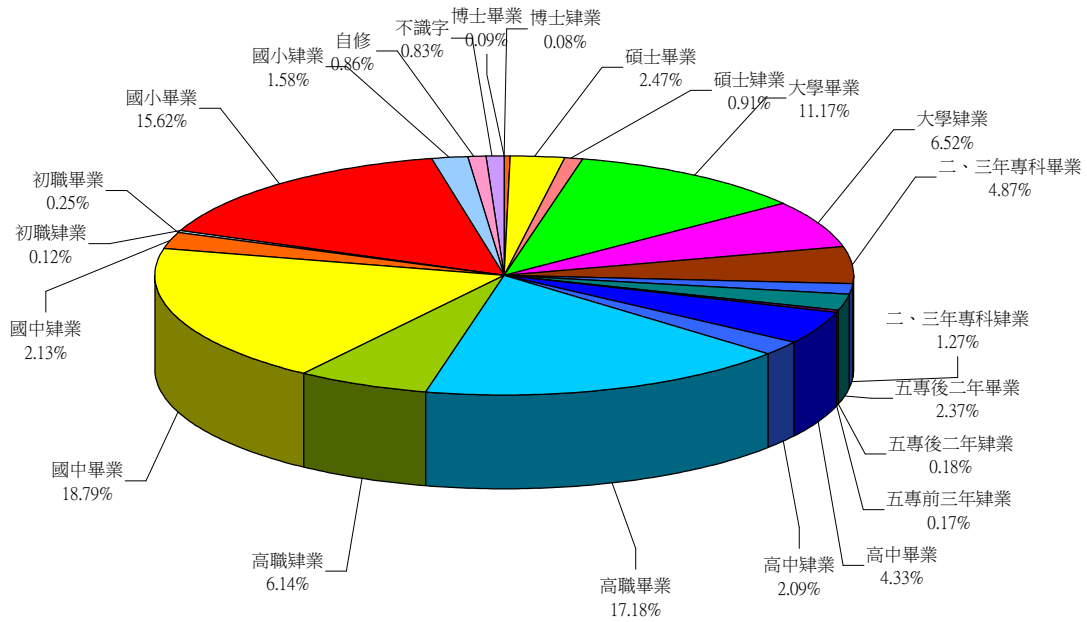
單位：人

年齡別	性別	總計	識字者																				不識字者			
			合計	博士		碩士		大學		專科				高中		高職		國中		初職		國小		自修		
				畢業	肄業	畢業	肄業	畢業	肄業	二、三年制		五年制		畢業	肄業	畢業	肄業	畢業	肄業	畢業	肄業	畢業			肄業	
										畢業	肄業	後二年	前三年													
總計	計	41240	39289	27	36	816	304	4937	2655	1941	488	894	73	214	1695	795	6541	2139	6818	742	67	42	6761	1005	299	1951
	男	21503	21325	20	17	532	195	2402	1403	1047	273	509	39	36	931	450	3694	1320	4040	457	53	25	3359	339	184	178
	女	19737	17964	7	19	284	109	2535	1252	894	215	385	34	178	764	345	2847	819	2778	285	14	17	3402	666	115	1773
15~19歲	計	3518	3518	0	0	0	0	783	0	34	0	3	170	7	481	73	1146	617	170	0	0	1	33	0	0	
	男	1831	1831	0	0	0	0	391	0	18	0	0	27	1	251	46	651	338	91	0	0	1	16	0	0	
	女	1687	1687	0	0	0	0	392	0	16	0	3	143	6	230	27	495	279	79	0	0	0	17	0	0	
20~24歲	計	3792	3791	0	0	24	95	987	1492	107	75	61	2	29	43	10	607	162	84	8	0	0	4	1	0	1
	男	1979	1979	0	0	12	67	419	788	70	43	10	0	3	21	6	363	111	59	5	0	0	2	0	0	0
	女	1813	1812	0	0	12	28	568	704	37	32	51	2	26	22	4	244	51	25	3	0	0	2	1	0	1
25~29歲	計	4034	4034	2	12	293	96	1746	170	232	116	47	2	12	80	41	764	211	153	38	0	0	12	7	0	0
	男	2172	2172	2	5	186	59	807	106	129	75	9	1	4	50	23	456	143	90	21	0	0	3	3	0	0
	女	1862	1862	0	7	107	37	939	64	103	41	38	1	8	30	18	308	68	63	17	0	0	9	4	0	0
30~34歲	計	4337	4330	7	11	209	56	1027	115	512	146	83	23	0	131	55	1177	200	450	55	0	0	51	22	0	7
	男	2301	2297	6	5	124	38	488	61	233	72	45	8	0	68	36	655	133	278	32	0	0	8	7	0	4
	女	2036	2033	1	6	85	18	539	54	279	74	38	15	0	63	19	522	67	172	23	0	0	43	15	0	3
35~39歲	計	3539	3536	5	6	113	28	495	30	505	60	134	6	2	233	40	1068	116	578	46	0	0	52	17	2	3
	男	1913	1911	2	2	88	15	248	18	256	37	69	3	1	97	23	582	84	336	27	0	0	16	7	0	2
	女	1626	1625	3	4	25	13	247	12	249	23	65	3	1	136	17	486	32	242	19	0	0	36	10	2	1
40~44歲	計	3278	3270	1	2	80	13	250	19	263	30	145	7	1	308	44	964	79	953	26	0	0	78	7	0	8
	男	1758	1754	0	0	55	5	135	13	133	15	93	5	1	133	20	507	57	545	9	0	0	26	2	0	4
	女	1520	1516	1	2	25	8	115	6	130	15	52	2	0	175	24	457	22	408	17	0	0	52	5	0	4
45~49歲	計	3480	3476	5	4	44	9	140	15	170	12	148	7	0	319	35	785	81	1370	45	0	0	277	10	0	4
	男	1835	1835	5	4	31	5	85	6	116	4	93	6	0	155	23	400	55	742	21	0	0	81	3	0	0
	女	1645	1641	0	0	13	4	55	9	54	8	55	1	0	164	12	385	26	628	24	0	0	196	7	0	4
50~54歲	計	3755	3736	3	1	35	2	122	11	87	11	124	7	0	263	41	543	73	1389	150	1	1	827	40	5	19
	男	2057	2051	2	1	23	2	83	8	63	6	83	4	0	173	27	294	43	853	99	0	1	275	10	1	6
	女	1698	1685	1	0	12	0	39	3	24	5	41	3	0	90	14	249	30	536	51	1	0	552	30	4	13
55~59歲	計	3150	3088	2	0	8	1	71	9	27	2	59	5	0	148	20	304	48	785	84	5	8	1352	141	9	62
	男	1638	1636	2	0	5	0	55	3	15	1	46	4	0	106	15	193	27	500	61	4	2	556	41	0	2
	女	1512	1452	0	0	3	1	16	6	12	1	13	1	0	42	5	111	21	285	23	1	6	796	100	9	60
60~64歲	計	2417	2310	0	0	5	1	36	4	21	1	47	6	0	94	18	129	16	245	73	19	12	1389	180	14	107
	男	1303	1296	0	0	3	1	26	4	18	1	30	4	0	70	17	87	10	169	60	12	7	728	47	2	7
	女	1114	1014	0	0	2	0	10	0	3	0	17	2	0	24	1	42	6	76	13	7	5	661	133	12	100
65歲以上	計	5940	4200	2	0	5	3	63	7	17	1	46	5	0	69	10	127	7	194	47	42	21	2718	547	269	1740
	男	2716	2563	1	0	5	3	56	5	14	1	31	4	0	57	9	111	6	130	31	37	15	1663	203	181	153
	女	3224	1637	1	0	0	0	7	2	3	0	15	1	0	12	1	16	1	64	16	5	6	1055	344	88	1587

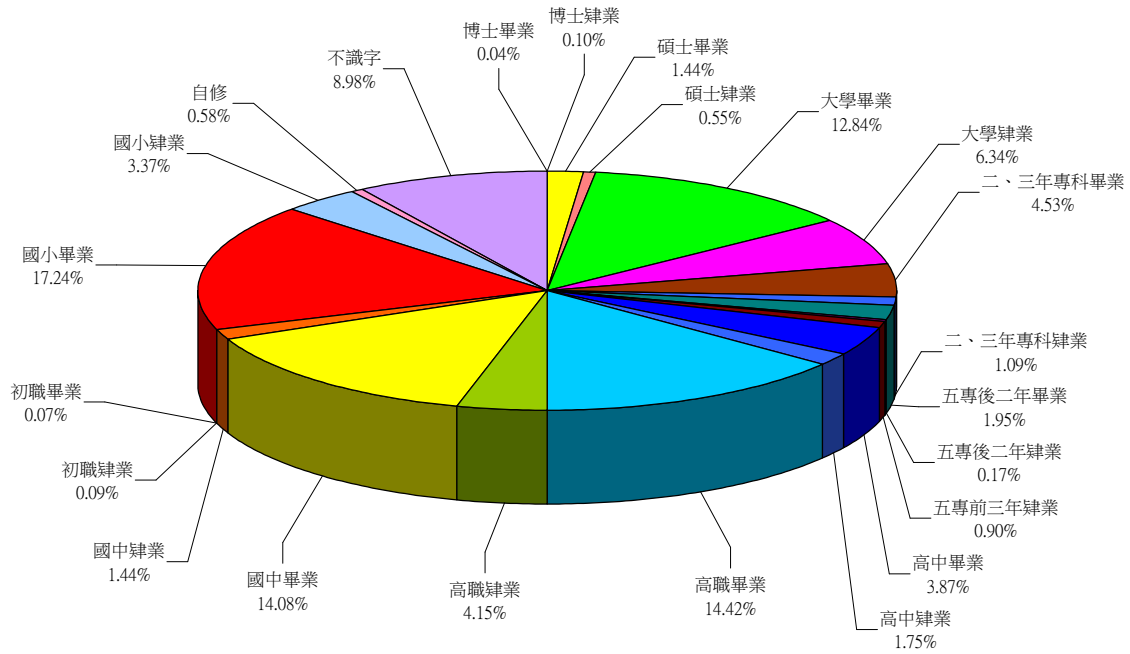
本年底福興鄉人口教育程度分佈圖



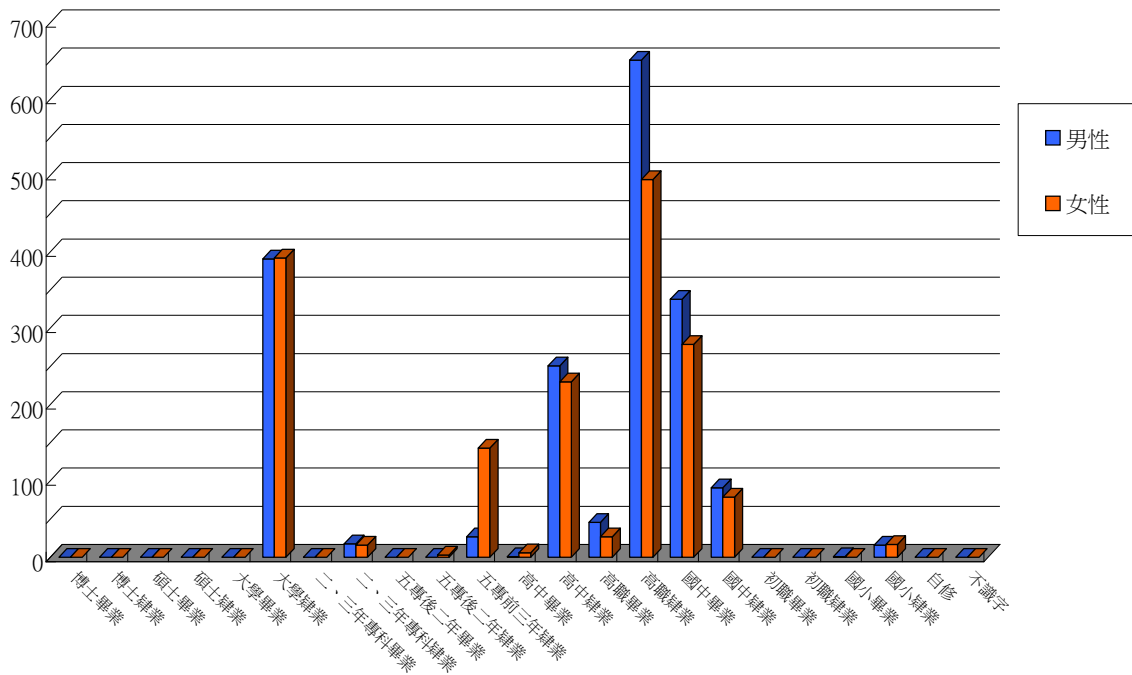
本年底福興鄉男性人口教育程度分佈圖



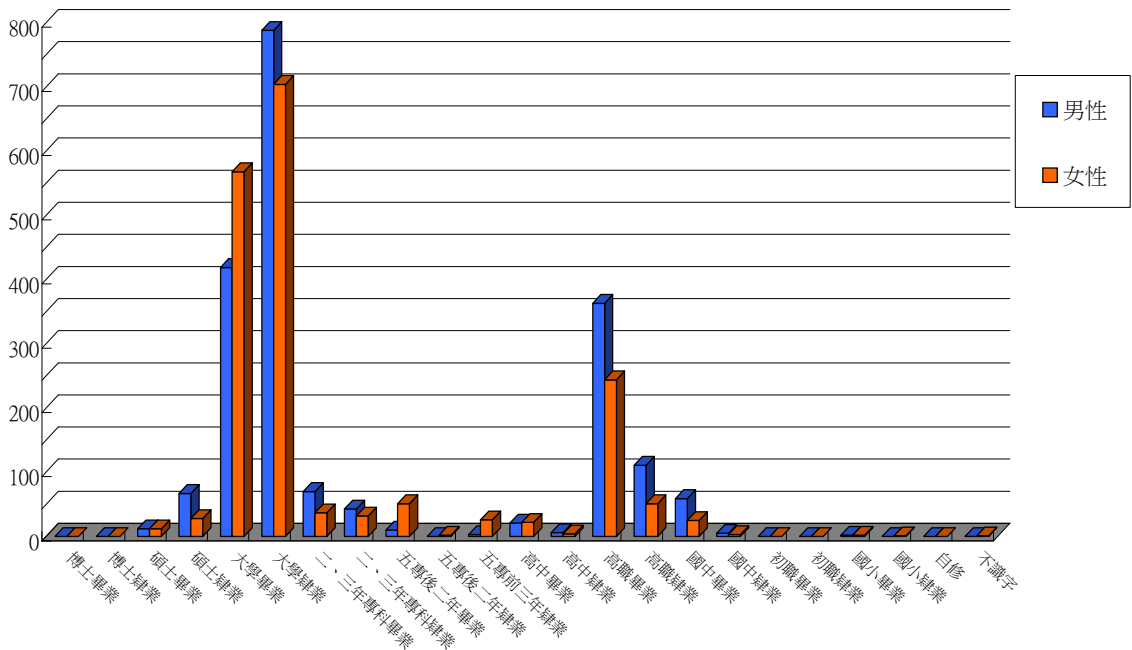
本年底福興鄉女性人口教育程度分佈圖



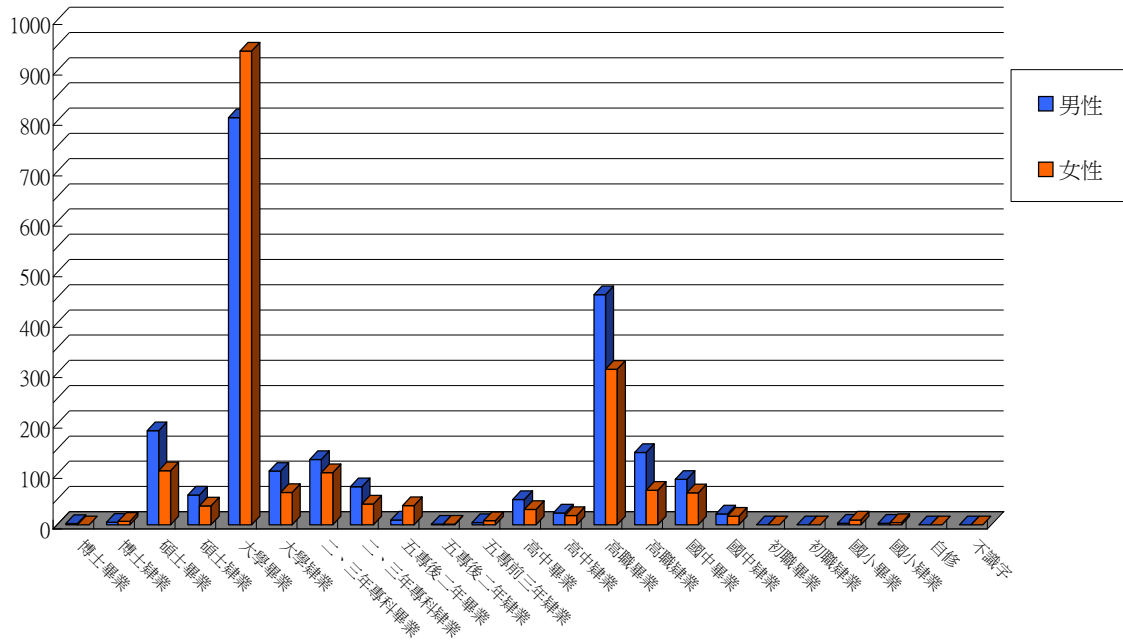
本年底福興鄉15~19歲人口教育程度統計圖



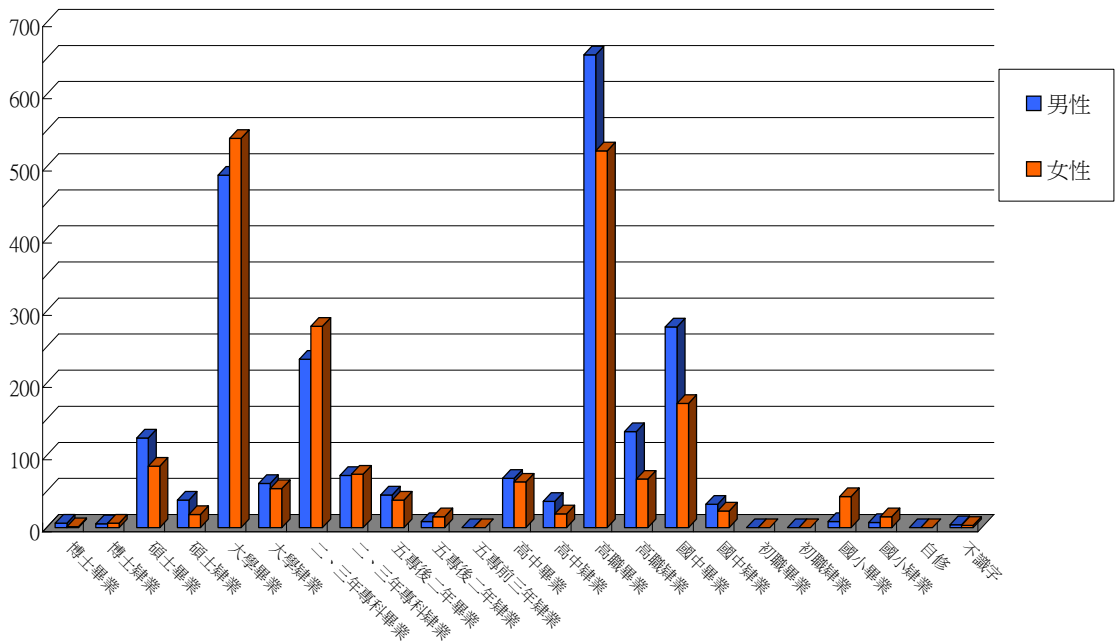
本年底福興鄉20~24歲人口教育程度統計圖



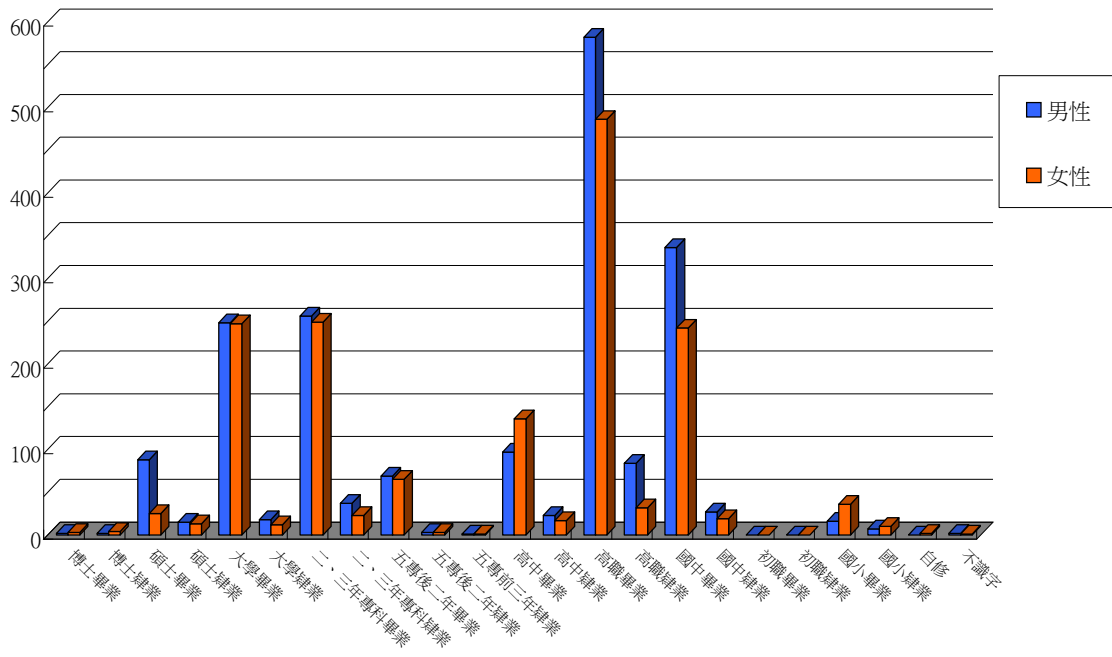
本年底福興鄉25~29歲人口教育程度統計圖



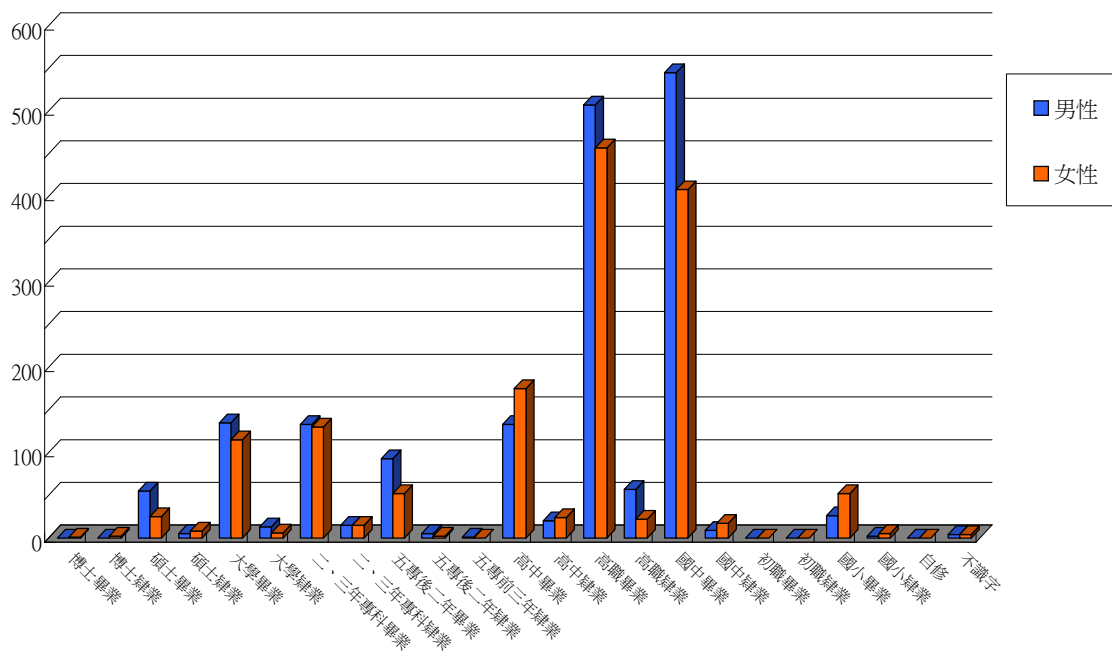
本年底福興鄉30~34歲人口教育程度統計圖



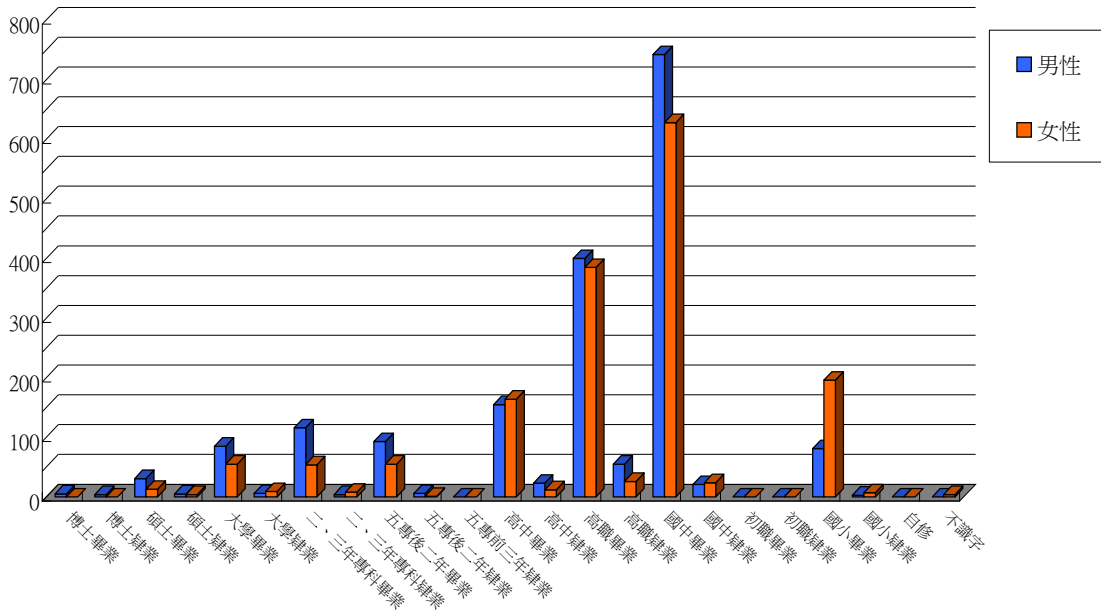
本年底福興鄉35~39歲人口教育程度統計圖



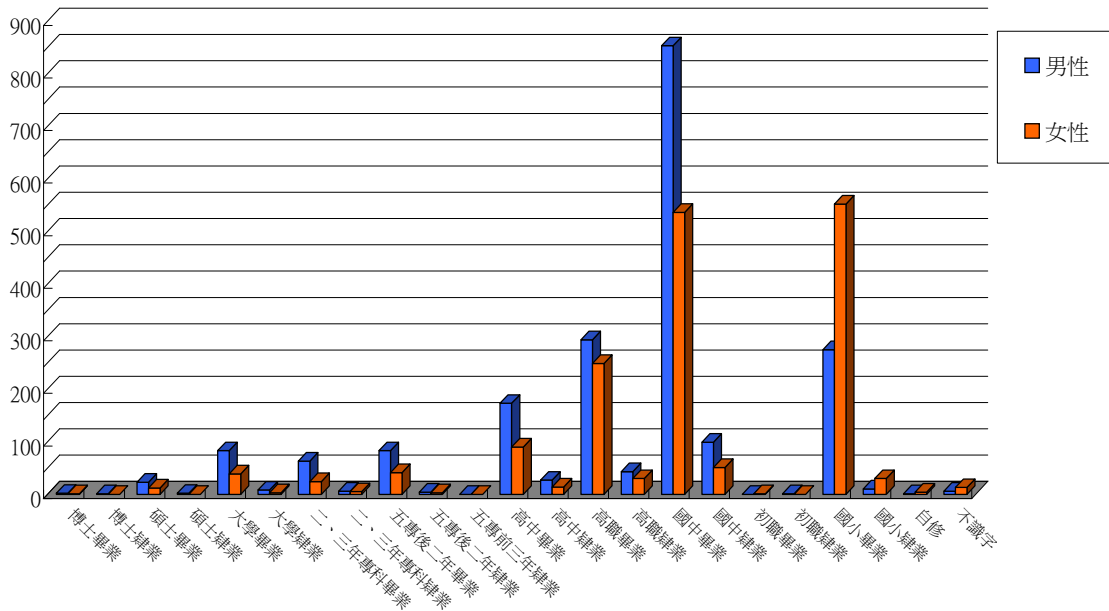
本年底福興鄉40~44歲人口教育程度統計圖



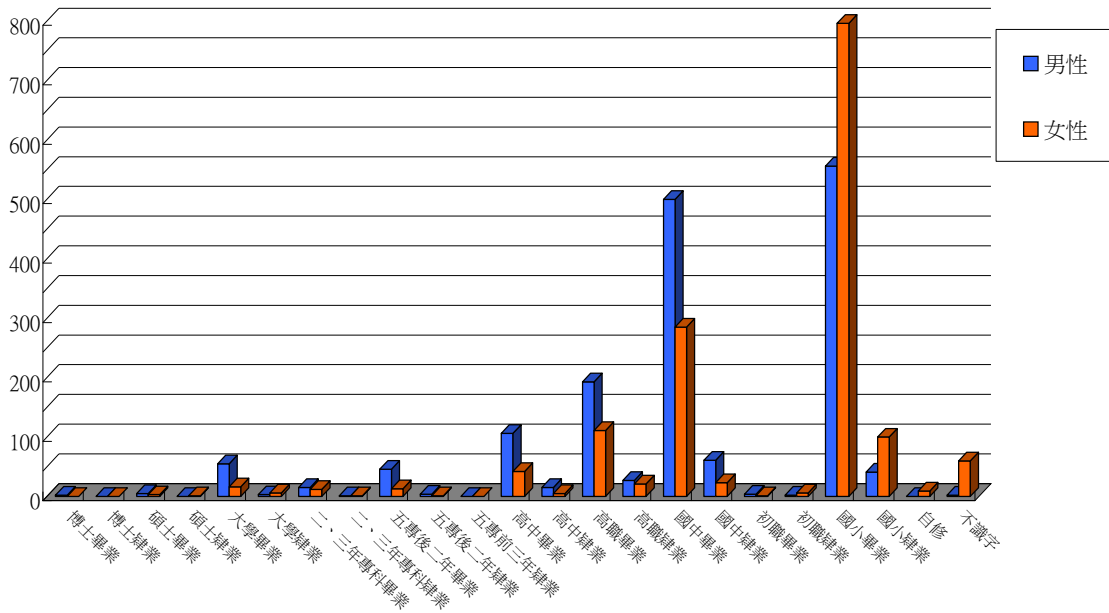
本年底福興鄉45~49歲人口教育程度統計圖



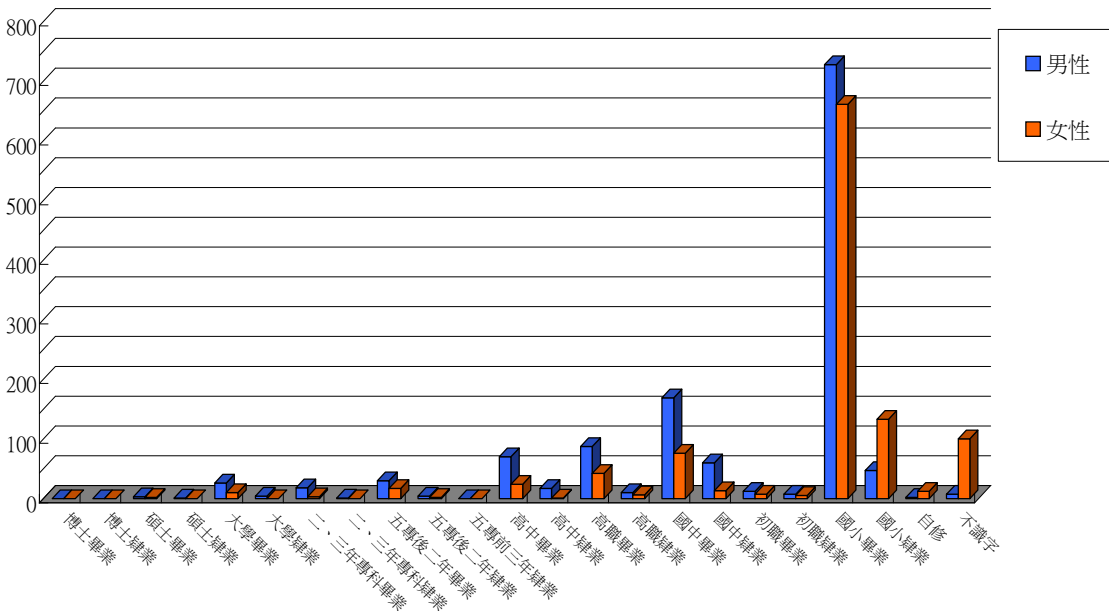
本年底福興鄉50~54歲人口教育程度統計圖



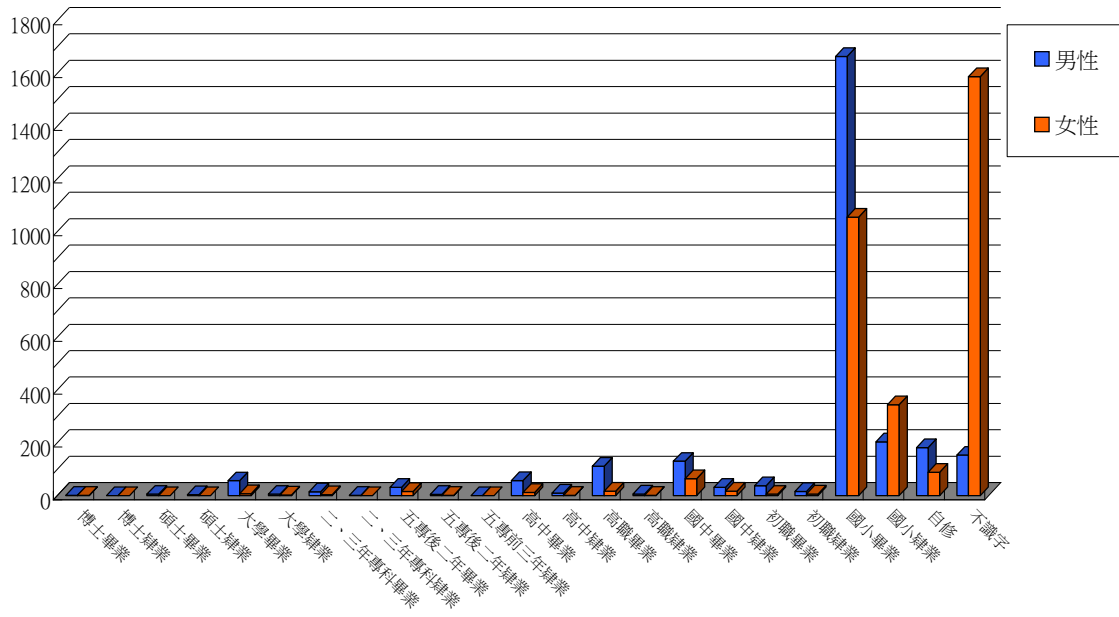
本年底福興鄉55~59歲人口教育程度統計圖



本年底福興鄉60~64歲人口教育程度統計圖



本年底福興鄉65歲以上人口教育程度統計圖



彰化縣福興鄉各村里15歲以上現住人口按性別、年齡及教育程度統計
二港村

民國102年底

單位：人

年齡別	性別	總計	識 字 者																												不識字者
			合計	博士		碩士		大學		專科			高中		高職		國中		初職		國小		自修								
				畢業	肄業	畢業	肄業	畢業	肄業	一、二年制		五年制			畢業	肄業	畢業	肄業	畢業	肄業	畢業	肄業		畢業	肄業						
										畢業	肄業	後二年	前三	肄業																	
總計	計	1383	1285	0	2	40	7	150	75	66	10	18	1	8	42	15	205	65	243	37	3	1	250	38	9	98					
	男	735	723	0	1	29	5	67	38	31	7	5	1	1	25	9	123	40	149	26	3	1	144	12	6	12					
	女	648	562	0	1	11	2	83	37	35	3	13	0	7	17	6	82	25	94	11	0	0	106	26	3	86					
15~19歲	計	122	122	0	0	0	0	0	31	0	2	0	0	6	0	7	0	42	23	10	0	0	0	1	0	0					
	男	56	56	0	0	0	0	0	14	0	1	0	0	0	0	2	0	23	12	4	0	0	0	0	0	0					
	女	66	66	0	0	0	0	0	17	0	1	0	0	6	0	5	0	19	11	6	0	0	0	1	0	0					
20~24歲	計	90	90	0	0	0	0	29	31	4	1	0	0	1	3	0	16	3	2	0	0	0	0	0	0	0					
	男	45	45	0	0	0	0	12	16	4	1	0	0	1	0	0	8	2	1	0	0	0	0	0	0	0					
	女	45	45	0	0	0	0	17	15	0	0	0	0	0	3	0	8	1	1	0	0	0	0	0	0	0					
25~29歲	計	123	123	0	1	17	5	43	4	7	2	2	0	1	6	1	24	4	4	1	0	0	0	1	0	0					
	男	73	73	0	0	12	3	21	3	1	2	0	0	0	6	1	18	3	2	1	0	0	0	0	0	0					
	女	50	50	0	1	5	2	22	1	6	0	2	0	1	0	0	6	1	2	0	0	0	0	1	0	0					
30~34歲	計	166	166	0	1	10	1	40	2	23	3	2	1	0	3	1	45	5	19	6	0	0	3	1	0	0					
	男	80	80	0	1	6	1	12	1	5	2	0	1	0	2	1	25	4	12	5	0	0	1	1	0	0					
	女	86	86	0	0	4	0	28	1	18	1	2	0	0	1	0	20	1	7	1	0	0	2	0	0	0					
35~39歲	計	144	144	0	0	6	0	16	3	21	2	4	0	0	5	1	37	3	40	2	0	0	4	0	0	0					
	男	88	88	0	0	6	0	8	1	12	1	1	0	0	3	1	26	2	24	1	0	0	2	0	0	0					
	女	56	56	0	0	0	0	8	2	9	1	3	0	0	2	0	11	1	16	1	0	0	2	0	0	0					
40~44歲	計	104	103	0	0	4	0	8	2	5	0	1	0	0	9	2	29	1	39	0	0	0	3	0	0	1					
	男	54	53	0	0	3	0	3	2	3	0	1	0	0	3	1	13	1	22	0	0	0	1	0	0	1					
	女	50	50	0	0	1	0	5	0	2	0	0	0	0	6	1	16	0	17	0	0	0	2	0	0	0					
45~49歲	計	100	100	0	0	1	1	3	0	3	0	2	0	0	5	1	30	0	43	2	0	0	9	0	0	0					
	男	61	61	0	0	1	1	3	0	3	0	0	0	0	3	1	18	0	27	1	0	0	3	0	0	0					
	女	39	39	0	0	0	0	0	0	0	0	2	0	0	2	0	12	0	16	1	0	0	6	0	0	0					
50~54歲	計	116	116	0	0	2	0	2	0	1	0	3	0	0	6	0	18	2	45	10	0	0	27	0	0	0					
	男	68	68	0	0	1	0	2	0	1	0	2	0	0	3	0	11	0	28	8	0	0	12	0	0	0					
	女	48	48	0	0	1	0	0	0	0	0	1	0	0	3	0	7	2	17	2	0	0	15	0	0	0					
55~59歲	計	102	101	0	0	0	0	2	0	1	0	1	0	0	3	0	3	3	17	4	1	0	61	5	0	1					
	男	54	54	0	0	0	0	1	0	1	0	0	0	0	3	0	1	3	11	4	1	0	27	2	0	0					
	女	48	47	0	0	0	0	1	0	0	0	1	0	0	0	0	2	0	6	0	0	0	34	3	0	1					
60~64歲	計	91	77	0	0	0	0	3	1	1	0	1	0	0	2	2	1	2	6	2	1	0	46	8	1	14					
	男	48	47	0	0	0	0	2	1	1	0	0	0	0	2	2	1	2	5	2	1	0	27	1	0	1					
	女	43	30	0	0	0	0	1	0	0	0	1	0	0	0	0	0	1	0	0	0	19	7	1	13						
65歲以上	計	225	143	0	0	0	0	4	1	0	0	2	0	0	0	0	2	0	5	0	1	1	97	22	8	82					
	男	108	98	0	0	0	0	3	0	0	0	1	0	0	0	0	2	0	5	0	1	1	71	8	6	10					
	女	117	45	0	0	0	0	1	1	0	0	1	0	0	0	0	0	0	0	0	0	0	26	14	2	72					

彰化縣福興鄉各村里15歲以上現住人口按性別、年齡及教育程度統計
三汙村

民國102年底

單位：人

年齡別	性別	總計	識 字 者																							不識字者
			合計	博士		碩士		大學		專科			高中		高職		國中		初職		國小		自修			
				畢業	肄業	畢業	肄業	畢業	肄業	一、二年制		五年制			畢業	肄業	畢業	肄業	畢業	肄業	畢業	肄業		畢業	肄業	
										畢業	肄業	後二年	前三年	畢業												
總計	計	1469	1416	2	1	44	14	220	119	62	19	42	1	9	62	20	284	73	191	15	7	1	215	14	1	53
	男	760	759	2	0	32	9	106	70	38	10	25	0	1	32	13	173	42	86	5	7	1	101	5	1	1
	女	709	657	0	1	12	5	114	49	24	9	17	1	8	30	7	111	31	105	10	0	0	114	9	0	52
15~19歲	計	126	126	0	0	0	0	39	0	2	0	0	6	0	16	1	38	24	0	0	0	0	0	0	0	0
	男	61	61					21		1					9		21	9								
	女	65	65					18		1				6	7	1	17	15								
20~24歲	計	155	155	0	0	1	1	51	70	2	4	2	0	2	0	17	3	2	0	0	0	0	0	0	0	0
	男	83	83				1	19	43	2	2			1			11	2	2							
	女	72	72			1		32	27		2	2		1		6	1									
25~29歲	計	140	140	0	0	14	4	70	5	9	3	2	0	0	5	0	15	5	4	1	0	0	2	1	0	0
	男	79	79			11	3	33	3	9	2			2		9	3	2					1	1		
	女	61	61			3	1	37	2		1	2		3		6	2	2	1				1			
30~34歲	計	141	141	1	0	11	9	46	3	8	4	4	1	0	3	0	24	9	12	3	0	0	3	0	0	0
	男	70	70	1		7	5	23	1	4	2	1		1		14	4	5	1				1			
	女	71	71			4	4	23	2	4	2	3	1	2		10	5	7	2				2			
35~39歲	計	87	87	0	1	7	0	16	0	18	1	4	0	1	1	1	22	2	7	2	0	0	3	1	0	0
	男	47	47			7		9		10	1	2			1	11	2	2	1					1		
	女	40	40		1			7		8		2		1	1	11		5	1				3			
40~44歲	計	107	107	0	0	2	0	12	1	12	2	1	0	0	8	0	42	6	18	0	0	0	3	0	0	0
	男	57	57			1		4	1	6	1	1			3		26	5	8				1			
	女	50	50			1		8		6	1			5	0	16	1	10					2	0		
45~49歲	計	147	147	1	0	6	0	5	0	7	1	9	0	0	15	0	60	1	38	2	0	0	1	1	0	0
	男	68	68	1	0	4	0	3		2	0	5			8		30	1	13				1			
	女	79	79			2		2		5	1	4			7		30		25	2				1		
50~54歲	計	136	135	0	0	2	0	13	0	3	1	6	0	0	8	0	42	5	39	2	0	0	14	0	0	1
	男	79	79			2		9		2		6		0	6		25	2	21	1			5			
	女	57	56					4		1	1			2		17	3	18	1				9			1
55~59歲	計	116	113	0	0	0	0	1	0	1	0	4	0	0	10	3	26	3	28	1	0	0	35	1	0	3
	男	57	57					1		1		3			6	3	18	2	10				12	1		
	女	59	56									1		4		8	1	18	1				23			3
60~64歲	計	74	71	0	0	1	0	1	0	1	0	4	0	0	4	0	17	1	8	1	1	0	29	3	0	3
	男	44	44					1		1		3			2		13		7	1	1		14	1		
	女	30	27			1						1		2		4	1	1					15	2		3
65歲以上	計	240	194	0	0	0	0	5	1	1	1	6	0	0	8	0	18	0	11	3	6	1	125	7	1	46
	男	115	114					4	1	1	1	4			4		16		7	1	6	1	66	1	1	1
	女	125	80					1				2		4		2		4	2				59	6		45

彰化縣福興鄉各村里15歲以上現住人口按性別、年齡及教育程度統計
三和村

民國102年底

單位：人

年齡別	性別	總計	識 字 者																								不識字者
			合計	博士		碩士		大學		專科			高中		高職		國中		初職		國小		自修				
				畢業	肄業	畢業	肄業	畢業	肄業	二、三年制		五年制			畢業	肄業	畢業	肄業	畢業	肄業	畢業	肄業		畢業	肄業		
										畢業	肄業	後二年	前三年	畢業												肄業	
總計	計	1132	1038	0	0	15	7	99	67	44	12	21	1	10	51	26	159	54	215	17	1	1	183	36	19	94	
	男	599	591	0	0	12	6	47	27	27	8	13	1	0	27	14	91	36	140	13	1	1	97	13	17	8	
	女	533	447	0	0	3	1	52	40	17	4	8	0	10	24	12	68	18	75	4	0	0	86	23	2	86	
15~19歲	計	96	96	0	0	0	0	21	0	2	0	0	9	0	11	3	32	13	3	0	0	0	2	0	0	0	
	男	44	44					6	0	1					5	2	19	9	1				1				
	女	52	52					15		1			9		6	1	13	4	2					1			
20~24歲	計	112	112	0	0	1	1	22	43	5	1	0	0	1	2	0	25	8	3	0	0	0	0	0	0	0	
	男	59	59					9	19	4				1		17	6	3									
	女	53	53			1	1	13	24	1	1			1	1	8	2										
25~29歲	計	101	101	0	0	4	4	41	1	5	4	1	0	0	2	2	28	3	6	0	0	0	0	0	0	0	
	男	56	56			3	4	19	1	1	4			1	1	16	3	3									
	女	45	45			1		22		4		1		1	1	12		3									
30~34歲	計	92	92	0	0	3	1	20	1	13	2	2	0	0	3	3	29	3	9	2	0	0	1	0	0	0	
	男	44	44			2	1	11		5				1	2	13	2	6	1								
	女	48	48			1		9	1	8	2	2		2	1	16	1	3	1				1				
35~39歲	計	67	67	0	0	2	0	6	0	10	0	1	0	0	5	1	13	1	24	2	0	0	2	0	0	0	
	男	35	35			2	0	4		7				2		6		12	2								
	女	32	32					2		3		1		3	1	7	1	12					2				
40~44歲	計	100	100	0	0	3	1	9	0	3	2	3	0	0	7	2	21	3	38	0	0	0	8	0	0	0	
	男	57	57			3	1	3		2	2	2		3	1	11	2	24				3					
	女	43	43					6		1		1		4	1	10	1	14				5					
45~49歲	計	101	101	0	0	2	0	0	0	6	1	5	0	0	12	2	15	1	40	1	0	0	16	0	0	0	
	男	59	59			2				6	1	4		6	1	9	1	25	1			3					
	女	42	42									1		6	1	6		15				13					
50~54歲	計	109	109	0	0	0	0	1	1	1	0	3	0	0	7	3	12	2	47	5	0	0	25	2	0	0	
	男	66	66					1	1	1		2		3	2	7	2	33	4			8	2				
	女	43	43									1		4	1	5		14	1			17					
55~59歲	計	70	68	0	0	0	0	0	0	1	0	1	0	0	6	0	6	0	22	1	0	0	28	3	0	2	
	男	43	43							1	0	1		5		5		17	1			13					
	女	27	25											1		1		5				15	3	0	2		
60~64歲	計	52	48	0	0	0	0	0	0	0	0	3	0	0	4	1	1	1	6	1	0	0	26	4	1	4	
	男	28	28									2		3	1	1	1	3	1			15	1				
	女	24	20									1		1				3				11	3	1	4		
65歲以上	計	232	144	0	0	0	0	0	0	0	0	2	1	0	3	1	6	0	7	2	1	1	77	25	18	88	
	男	108	100									2	1		2	1	4		5	2	1	1	55	9	17	8	
	女	124	44												1	0	2		2				22	16	1	80	

彰化縣福興鄉各村里15歲以上現住人口按性別、年齡及教育程度統計
大審村

民國102年底

單位：人

年齡別	性別	總計	識 字 者																								不識字者
			合計	博士		碩士		大學		專科			高中		高職		國中		初職		國小		自修				
				畢業	肄業	畢業	肄業	畢業	肄業	一、二年制		五年制			畢業	肄業	畢業	肄業	畢業	肄業	畢業	肄業		畢業	肄業		
										畢業	肄業	後二年	前三年	畢業												肄業	
總計	計	1291	1221	1	2	28	10	144	106	46	19	29	1	1	49	17	178	66	264	14	5	0	208	17	16	70	
	男	681	674	1	2	20	4	78	59	26	10	14	1	0	26	6	93	42	159	10	4	0	110	2	7	7	
	女	610	547	0	0	8	6	66	47	20	9	15	0	1	23	11	85	24	105	4	1	0	98	15	9	63	
15~19歲	計	110	110	0	0	0	0	29	0	3	0	0	1	0	9	4	45	17	1	0	0	0	1	0	0	0	
	男	61	61					14		1					3	3	26	13						1			
	女	49	49					15		2			1		6	1	19	4	1								
20~24歲	計	144	144	0	0	2	3	45	62	4	3	5	0	0	3	1	14	2	0	0	0	0	0	0	0	0	
	男	73	73			1	24	36	1	1				1		8	1										
	女	71	71			2	21	26	3	2	5			2	1	6	1										
25~29歲	計	103	103	0	1	7	5	50	4	12	1	0	0	0	1	1	16	2	1	2	0	0	0	0	0	0	
	男	57	57		1	5	1	25	2	7	1						12	2		1							
	女	46	46			2	4	25	2	5				1	1	4		1	1								
30~34歲	計	97	97	0	0	11	1	20	7	7	7	2	0	0	2	0	25	3	9	2	0	0	1	0	0	0	
	男	54	54			9	1	8	3	4	5	1		1		12	3	6	1								
	女	43	43			2		12	4	3	2	1		1		13		3	1				1				
35~39歲	計	88	88	1	0	1	0	16	2	12	1	2	0	0	5	2	32	2	12	0	0	0	0	0	0	0	
	男	47	47	1		1		11	2	6	1	1		3	1	15	2	3									
	女	41	41					5		6		1		2	1	17		9									
40~44歲	計	103	103	0	0	3	0	5	0	3	2	8	1	0	7	1	24	5	41	0	0	0	3	0	0	0	
	男	53	53			2		4		2		5	1		2		11	3	22				1				
	女	50	50			1		1	0	1	2	3		5	1	13	2	19				2					
45~49歲	計	136	136	0	1	0	0	1	1	5	1	5	0	0	10	1	28	5	70	2	0	0	6	0	0	0	
	男	68	68		1				1	4	2			6		11	3	37	2				1				
	女	68	68					1		1	1	3		4	1	17	2	33					5				
50~54歲	計	138	138	0	0	3	0	3	1	2	0	4	0	0	11	2	21	1	69	4	0	0	17	0	0	0	
	男	81	81			2	0	3	1	1	0	3	0	6	2	9	1	43	3				7				
	女	57	57			1				1		1		5		12		26	1				10				
55~59歲	計	81	80	0	0	1	0	2	0	0	0	1	0	0	3	0	7	0	31	2	0	0	29	3	1	1	
	男	53	53			1		1				1		2		7		25	2				13	1			
	女	28	27					1						1				6					16	2	1	1	
60~64歲	計	66	64	0	0	0	0	0	0	1	1	0	0	0	5	0	5	0	10	1	3	0	35	2	1	2	
	男	37	37							1	1			4		3		6	1	2			19				
	女	29	27											1		2		4		1			16	2	1	2	
65歲以上	計	225	158	0	0	0	1	2	0	0	0	2	0	0	2	0	2	1	4	0	2	0	117	11	14	67	
	男	97	90				1	2				1		1		2	1	4		2			69		7	7	
	女	128	68									1		1									48	11	7	60	

彰化縣福興鄉各村里15歲以上現住人口按性別、年齡及教育程度統計
元中村

民國102年底

單位：人

年齡別	性別	總計	識 字 者																								不識字者
			合計	博士		碩士		大學		專科			高中		高職		國中		初職		國小		自修				
				畢業	肄業	畢業	肄業	畢業	肄業	一、二年制		五年制			畢業	肄業	畢業	肄業	畢業	肄業	畢業	肄業		畢業	肄業		
										畢業	肄業	後二年	前三年	畢業												肄業	
總計	計	1307	1254	3	2	25	17	165	85	67	18	32	3	9	42	23	245	63	187	21	3	1	206	27	10	53	
	男	687	681	2	1	17	11	76	48	39	10	20	1	1	19	13	141	40	109	16	3	1	98	11	4	6	
	女	620	573	1	1	8	6	89	37	28	8	12	2	8	23	10	104	23	78	5	0	0	108	16	6	47	
15~19歲	計	122	122	0	0	0	0	29	0	2	0	0	6	0	20	5	30	23	4	0	0	0	3	0	0	0	
	男	64	64					13		2					13	4	18	9	2				3				
	女	58	58					16						6	7	1	12	14	2								
20~24歲	計	121	121	0	0	0	7	34	46	4	3	2	0	1	2	0	17	2	3	0	0	0	0	0	0	0	
	男	67	67				5	13	31	2	1	1					11	1	2								
	女	54	54				2	21	15	2	2	1		1	2		6	1	1								
25~29歲	計	133	133	0	1	9	3	66	3	6	3	0	1	2	1	0	28	6	2	2	0	0	0	0	0	0	
	男	68	68			6	3	30	1	2	2		1	1	1		14	4	2	1							
	女	65	65		1	3		36	2	4	1			1			14	2		1							
30~34歲	計	100	100	1	0	6	2	18	1	14	5	1	1	0	1	2	34	5	7	2	0	0	0	0	0	0	
	男	41	41	1		2		5		9	3	1					14	2	2								
	女	59	59			4	2	13	1	5	2		1		1	2	20	3	5								
35~39歲	計	124	124	0	1	3	2	20	0	16	2	8	1	0	8	0	40	6	12	0	0	0	5	0	0	0	
	男	75	75		1	3	2	9		10	1	4			3		26	5	9				2				
	女	49	49					11		6	1	4	1		5		14	1	3				3				
40~44歲	計	105	105	0	0	6	2	7	1	13	2	3	0	0	9	0	40	5	16	0	0	0	1	0	0	0	
	男	58	58			5		5	1	6	1	1			3		24	4	7				1				
	女	47	47			1	2	2		7	1	2			6		16	1	9								
45~49歲	計	119	119	0	0	1	1	6	4	8	1	8	0	0	8	0	37	2	37	2	0	0	4	0	0	0	
	男	65	65			1	1	2	2	5		5			3		20	2	20	2			2				
	女	54	54					4	2	3	1	3			5		17		17				2				
50~54歲	計	134	134	0	0	0	0	9	1	3	0	5	0	0	6	1	24	2	53	3	0	0	26	1	0	0	
	男	75	75					8		3		3		0	5		9	1	36	2			8				
	女	59	59					1	1			2		1	1	15	1	17	1				18	1			
55~59歲	計	66	65	0	0	0	0	0	0	0	0	2	0	0	4	0	6	3	19	2	0	0	28	1	0	1	
	男	37	37									2			1		5	2	11	2			14				
	女	29	28												3		1	1	8				14	1		1	
60~64歲	計	77	74	0	0	0	0	1	0	1	0	0	0	0	2	0	7	1	11	5	1	1	41	3	0	3	
	男	44	43					1		1					2		7	1	8	4	1	1	17			1	
	女	33	31																3	1			24	3		2	
65歲以上	計	206	157	2	0	0	0	4	0	2	0	3	0	0	1	0	7	1	4	1	2	0	101	19	10	49	
	男	93	88	1				3		1		3			1		7		3	1	2		54	8	4	5	
	女	113	69	1				1		1								1	1				47	11	6	44	

彰化縣福興鄉各村里15歲以上現住人口按性別、年齡及教育程度統計
外中村

民國102年底

單位：人

年齡別	性別	總計	識 字 者																								不識字者
			合計	博士		碩士		大學		專科			高中		高職		國中		初職		國小		自修				
				畢業	肄業	畢業	肄業	畢業	肄業	一、二年制		五年制			畢業	肄業	畢業	肄業	畢業	肄業	畢業	肄業		畢業	肄業		
										畢業	肄業	後二年	前三	畢業												肄業	
總計	計	1234	1174	2	2	20	8	161	72	56	18	23	0	8	44	24	201	64	193	23	8	3	208	28	8	60	
	男	656	653	1	1	14	1	79	46	32	11	18	0	1	30	13	111	41	119	17	7	1	104	2	4	3	
	女	578	521	1	1	6	7	82	26	24	7	5	0	7	14	11	90	23	74	6	1	2	104	26	4	57	
15~19歲	計	77	77	0	0	0	0	0	15	0	1	0	0	6	0	11	0	35	7	2	0	0	0	0	0	0	
	男	45	45						11					1		6		20	5	2							
	女	32	32						4		1			5		5		15	2								
20~24歲	計	104	104	0	0	1	3	24	43	0	3	1	0	2	0	0	21	3	2	0	0	0	1	0	0	0	
	男	53	53			1		9	26		1						14		1				1				
	女	51	51				3	15	17		2	1		2			7	3	1								
25~29歲	計	127	127	0	1	12	2	64	9	5	2	0	0	0	2	0	18	5	4	2	0	0	1	0	0	0	
	男	66	66			8	1	28	7	3	1			2		9	4	1	2								
	女	61	61		1	4	1	36	2	2	1					9	1	3					1				
30~34歲	計	127	127	0	1	5	0	39	4	15	4	2	0	0	5	4	26	4	10	0	0	0	6	2	0	0	
	男	66	66		1	3		19	1	6	2	2		3	3	14	4	8									
	女	61	61			2		20	3	9	2			2	1	12		2					6	2			
35~39歲	計	94	94	0	0	0	3	9	0	17	6	3	0	0	4	3	33	7	6	1	0	0	1	0	1	0	
	男	49	49					4		11	5	2		1	1	15	7	3									
	女	45	45				3	5		6	1	1		3	2	18		3	1				1		1		
40~44歲	計	96	96	1	0	1	0	4	0	12	1	7	0	0	7	2	26	3	31	1	0	0	0	0	0	0	
	男	53	53			1				6	1	4		6		14		21									
	女	43	43	1				4		6		3		1	2	12	3	10	1								
45~49歲	計	98	98	0	0	0	0	3	0	2	0	5	0	0	14	0	29	3	40	1	0	0	1	0	0	0	
	男	57	57					2		2		5		7		15	3	21	1				1				
	女	41	41					1						7		14		19									
50~54歲	計	103	103	0	0	0	0	8	0	2	0	2	0	0	5	1	18	2	41	8	0	0	14	2	0	0	
	男	60	60					8		1		2		4	1	8	1	24	7			4					
	女	43	43							1				1		10	1	17	1			10	2				
55~59歲	計	120	120	1	0	1	0	4	0	0	1	1	0	0	4	2	20	2	36	5	1	1	38	3	0	0	
	男	69	69	1		1		4			1	1		4	1	13	2	24	3	1		12	1				
	女	51	51												1	7		12	2		1	26	2				
60~64歲	計	62	60	0	0	0	0	1	0	2	0	0	0	2	1	5	0	8	2	2	0	32	5	0	2		
	男	34	34							2				2	1	4		7	2	1		15					
	女	28	26					1								1		1		1		17	5		2		
65歲以上	計	226	168	0	0	0	0	5	1	1	0	2	0	0	1	0	5	0	8	1	5	2	114	16	7	58	
	男	104	101					5	1	1		2		1		5		4		5	1	71	1	4	3		
	女	122	67															4	1		1	43	15	3	55		

彰化縣福興鄉各村里15歲以上現住人口按性別、年齡及教育程度統計
外埔村

民國102年底

單位：人

年齡別	性別	總計	識 字 者																								不識字者
			合計	博士		碩士		大學		專科			高中		高職		國中		初職		國小		自修				
				畢業	肄業	畢業	肄業	畢業	肄業	二、三年制		五年制			畢業	肄業	畢業	肄業	畢業	肄業	畢業	肄業		畢業	肄業		
										畢業	肄業	後二年	前三年	畢業												肄業	
總計	計	1466	1408	0	0	30	6	170	95	84	15	57	3	9	74	33	246	75	240	22	3	2	205	29	10	58	
	男	792	788	0	0	23	3	91	57	48	11	24	1	1	48	24	142	53	124	12	2	1	103	15	5	4	
	女	674	620	0	0	7	3	79	38	36	4	33	2	8	26	9	104	22	116	10	1	1	102	14	5	54	
15~19歲	計	123	123	0	0	0	0	30	0	1	0	0	0	9	0	20	2	36	16	6	0	0	0	3	0	0	
	男	67	67					13						1		14	2	25	6	4				2			
	女	56	56					17		1				8		6		11	10	2				1			
20~24歲	計	138	138	0	0	1	2	36	50	6	1	6	0	0	1	1	23	9	2	0	0	0	0	0	0	0	
	男	74	74			1	13	33	5	1				1		11	7	2									
	女	64	64			1	1	23	17	1		6			1	12	2										
25~29歲	計	154	154	0	0	9	2	55	8	12	7	7	0	0	4	3	32	10	5	0	0	0	0	0	0	0	
	男	98	98			6	1	34	6	8	6	1			2	3	20	7	4								
	女	56	56			3	1	21	2	4	1	6			2		12	3	1								
30~34歲	計	169	168	0	0	8	0	39	3	23	3	4	2	0	7	2	57	7	12	0	0	0	0	1	0	1	
	男	98	97			7		20	2	12	2	1			3	1	37	5	4					1		1	
	女	71	71			1		19	1	11	1	2	1		4	1	20	2	8								
35~39歲	計	116	116	0	0	3	2	16	1	18	1	10	0	0	7	0	31	4	19	1	0	0	3	0	0	0	
	男	60	60			3	1	6		8	1	4			5		17	3	10	1			1				
	女	56	56			1	1	10	1	10		6			2		14	1	9				2				
40~44歲	計	114	114	0	0	5	0	7	0	6	2	10	0	0	11	2	33	2	32	2	0	0	2	0	0	0	
	男	59	59			4		4		5	1	4			6	1	16	2	16								
	女	55	55			1		3		1	1	6			5	1	17		16	2			2				
45~49歲	計	130	130	0	0	3	0	5	0	16	0	6	0	0	15	2	22	3	54	1	0	0	2	1	0	0	
	男	69	69			2		2		9		3			6	2	11	2	30				1	1			
	女	61	61			1		3		7		3			9		11	1	24	1			1				
50~54歲	計	146	145	0	0	0	0	3	1	1	0	5	0	0	12	1	26	3	67	4	0	0	21	0	1	1	
	男	73	73					3	1			3			10	1	15	2	33	1			4				
	女	73	72							1		2			2		11	1	34	3			17		1	1	
55~59歲	計	107	107	0	0	1	0	6	0	2	0	3	0	0	9	1	10	1	25	3	0	0	42	4	0	0	
	男	62	62			1		6		1		3			8	1	6		12	2			21	1			
	女	45	45							1					1		4	1	13	1			21	3			
60~64歲	計	56	56	0	0	0	0	0	1	0	0	3	0	0	4	0	5	0	5	4	0	0	30	3	1	0	
	男	32	32						1			2			4		3		4	4			13	1			
	女	24	24									1					2		1				17	2	1		
65歲以上	計	213	157	0	0	0	0	3	1	0	0	3	1	0	4	1	5	0	3	1	3	2	105	17	8	56	
	男	100	97					3	1			2			3	1	4		3	0	2	1	63	9	5	3	
	女	113	60									1	1		1		1		1	1	1	1	42	8	3	53	

彰化縣福興鄉各村里15歲以上現住人口按性別、年齡及教育程度統計
同安村

民國102年底

單位：人

年齡別	性別	總計	識 字 者																								不識字者
			合計	博士		碩士		大學		專科			高中		高職		國中		初職		國小		自修				
				畢業	肄業	畢業	肄業	畢業	肄業	一、二年制		五年制			畢業	肄業	畢業	肄業	畢業	肄業	畢業	肄業		畢業	肄業		
										畢業	肄業	後二年	前三年	畢業												肄業	
總計	計	2406	2292	5	1	41	24	259	140	112	31	47	4	10	102	51	401	117	412	38	1	1	419	54	22	114	
	男	1258	1253	2	1	30	19	118	68	57	17	27	3	1	55	31	223	68	262	24	1	1	208	22	15	5	
	女	1148	1039	3	0	11	5	141	72	55	14	20	1	9	47	20	178	49	150	14	0	0	211	32	7	109	
15~19歲	計	201	201	0	0	0	0	39	0	0	0	0	10	0	31	2	64	41	13	0	0	0	1	0	0		
	男	104	104					17					1		16		34	29	7								
	女	97	97					22					9		15	2	30	12	6					1			
20~24歲	計	201	201	0	0	2	8	49	85	1	4	1	1	0	3	1	32	9	5	0	0	0	0	0	0		
	男	113	113			2	6	18	42	1	4				2	1	28	5	4								
	女	88	88				2	31	43			1	1		1		4	4	1								
25~29歲	計	224	224	0	0	16	8	90	6	17	12	2	0	0	7	1	43	8	9	4	0	0	0	1	0		
	男	121	121			12	7	40	3	11	6				2		25	5	5	4				1			
	女	103	103			4	1	50	3	6	6	2			5	1	18	3	4								
30~34歲	計	281	281	2	0	10	5	62	7	27	10	7	1	0	7	2	84	8	36	5	0	0	7	1	0		
	男	146	146	1		7	5	28	4	13	3	3	1		4	2	45	6	21	3							
	女	135	135	1		3		34	3	14	7	4			3		39	2	15	2			7	1			
35~39歲	計	230	230	3	0	6	3	24	0	29	4	9	0	0	14	2	89	12	33	1	0	0	0	1	0		
	男	123	123	1		5	1	9		14	4	7			7	2	45	7	19	1				1			
	女	107	107	2		1	2	15		15		2			7		44	5	14								
40~44歲	計	220	220	0	0	3	0	14	2	17	0	9	0	0	30	6	51	5	78	1	0	0	4	0	0		
	男	122	122			1		8	1	7		6			12	3	23	4	54	1			2				
	女	98	98			2		6	1	10		3			18	3	28	1	24				2				
45~49歲	計	197	197	0	1	1	0	8	0	11	0	8	0	0	19	3	43	5	70	3	0	0	25	0	0		
	男	105	105		1	1		5		5		4			12	3	23	3	40	1			7				
	女	92	92					3		6		4			7		20	2	30	2			18				
50~54歲	計	207	205	0	0	2	0	5	1	8	1	6	0	0	14	3	31	3	72	6	0	0	53	0	0		
	男	112	112			1		4	1	5		5			9	2	18	2	42	3			20				
	女	95	93			1		1		3	1	1			5	1	13	1	30	3			33		2		
55~59歲	計	181	177	0	0	0	0	4	0	1	0	4	2	0	3	1	14	2	40	3	0	0	94	7	2		
	男	90	90					3				2	2		3	1	9	1	28	2			37	2			
	女	91	87					1		1		2					5	1	12	1			57	5	2		
60~64歲	計	160	149	0	0	1	0	2	0	0	0	1	0	0	4	1	8	0	18	1	0	0	103	9	1		
	男	81	81			1		2							3	1	3		13	1			57				
	女	79	68									1			1		5		5				46	9	1		
65歲以上	計	304	207	0	0	0	0	1	0	1	0	0	0	0	1	0	4	1	10	1	1	1	133	34	19		
	男	141	136					1		1					1		4	1	7	1	1	1	85	18	15		
	女	163	71																3				48	16	4		

彰化縣福興鄉各村里15歲以上現住人口按性別、年齡及教育程度統計
西勢村

民國102年底

單位：人

年齡別	性別	總計	識 字 者																										不識字者
			合計	博士		碩士		大學		專科			高中		高職		國中		初職		國小		自修						
				畢業	肄業	畢業	肄業	畢業	肄業	一、二年制		五年制			畢業	肄業	畢業	肄業	畢業	肄業	畢業	肄業		畢業	肄業				
										畢業	肄業	後二年	前三年	畢業												肄業	畢業	肄業	
總計	計	2023	1959	1	3	51	17	257	140	119	20	52	6	4	92	49	311	115	290	17	0	0	366	36	13	64			
	男	1028	1022	1	0	24	11	135	79	68	10	25	1	0	55	27	152	74	161	10	0	0	169	14	6	6			
	女	995	937	0	3	27	6	122	61	51	10	27	5	4	37	22	159	41	129	7	0	0	197	22	7	58			
15~19歲	計	183	183	0	0	0	0	42	0	2	0	1	3	0	31	3	63	30	7	0	0	0	1	0	0				
	男	102	102					23		1					18		37	18	5										
	女	81	81					19		1		1	3		13	3	26	12	2					1					
20~24歲	計	184	184	0	0	0	5	42	83	4	2	4	0	1	2	0	20	13	6	1	0	0	0	1	0	0			
	男	99	99				4	21	47	1	2				1		6	12	4	1									
	女	85	85				1	21	36	3		4		1	1		14	1	2					1					
25~29歲	計	192	192	1	0	15	6	85	5	15	6	2	1	0	1	2	36	8	8	1	0	0	0	0	0	0			
	男	97	97	1		9	6	39	2	10	2				1		17	4	6	-									
	女	95	95			6		46	3	5	4	2	1			2	19	4	2	1									
30~34歲	計	203	203	0	1	11	2	48	5	26	6	5	2	0	11	3	56	6	21	0	0	0	0	0	0				
	男	109	109			3		30	4	15	4	1			6	1	31	3	11										
	女	94	94		1	8	2	18	1	11	2	4	2		5	2	25	3	10										
35~39歲	計	193	193	0	1	9	2	32	1	28	3	8	1	0	5	3	62	8	28	0	0	0	2	0	0				
	男	100	100			5		17	1	14		4	1			2	32	5	19										
	女	93	93		1	4	2	15		14	3	4			5	1	30	3	9				2						
40~44歲	計	173	173	0	1	5	1	28	2	21	1	8	0	0	19	1	51	1	30	1	0	0	2	1	0	0			
	男	90	90			3		16	1	11	1	5			10		26	1	15				1						
	女	83	83		1	2	1	12	1	10		3			9	1	25		15	1			1	1					
45~49歲	計	154	152	0	0	7	1	5	0	15	0	8	0	0	15	3	39	5	45	0	0	0	9	0	0	2			
	男	73	73			3	1			12		5			8	1	15	5	20				3						
	女	81	79			4		5		3		3			7	2	24		25				6		2				
50~54歲	計	174	174	0	0	3	0	9	1	4	0	7	0	0	17	2	21	4	69	2	0	0	33	2	0	0			
	男	91	91			1		6	1	2		2			13	2	9	3	39	1			12						
	女	83	83			2		3		2		5			4		12	1	30	1	-		21	2					
55~59歲	計	164	161	0	0	1	0	5	1	3	0	5	0	0	12	1	11	5	30	2	0	0	80	4	1	3			
	男	74	74					4		1		5			6	1	6	3	16	2			28	2					
	女	90	87			1		1	1	2					6		5	2	14				52	2	1	3			
60~64歲	計	131	126	0	0	0	0	0	0	1	0	4	1	0	3	2	4	1	14	1	0	0	89	6	0	5			
	男	63	63									2			3	1	2		8	1			43	3					
	女	68	63								1		2	1		1	2	1	6				46	3		5			
65歲以上	計	272	218	0	0	0	0	3	0	2	0	1	0	0	7	1	8	1	9	2	0	0	151	21	12	54			
	男	130	124					2		2		1			7	1	8	1	5				82	9	6	6			
	女	142	94					1											4	2			69	12	6	48			

彰化縣福興鄉各村里15歲以上現住人口按性別、年齡及教育程度統計
秀厝村

民國102年底

單位：人

年齡別	性別	總計	識 字 者																								不識字者
			合計	博士		碩士		大學		專科						高中		高職		國中		初職		國小		自修	
				畢業	肄業	畢業	肄業	畢業	肄業	一、二年制		五年制				畢業	肄業	畢業	肄業	畢業	肄業	畢業	肄業	畢業	肄業		
										畢業	肄業	後二年	前三年	畢業	肄業												
總計	計	2549	2404	0	1	34	15	282	155	129	31	45	5	20	90	53	383	140	440	45	3	4	435	82	12	145	
	男	1311	1298	0	1	23	12	129	78	68	17	27	3	3	43	36	208	82	274	30	3	3	222	24	12	13	
	女	1238	1106	0	0	11	3	153	77	61	14	18	2	17	47	17	175	58	166	15	0	1	213	58	0	132	
15~19歲	計	241	241	0	0	0	0	49	0	0	0	0	16	0	38	2	75	45	12	0	0	0	4	0	0		
	男	125	125					26					3		25		40	23	6				2				
	女	116	116					23					13		13	2	35	22	6				2				
20~24歲	計	241	241	0	0	2	6	69	84	10	6	4	0	3	5	0	34	13	5	0	0	0	0	0	0		
	男	121	121			1	5	33	41	7	3	1		3		15	8	4									
	女	120	120			1	1	36	43	3	3	3		2		19	5	1									
25~29歲	計	236	236	0	1	11	5	90	11	11	7	2	0	1	8	2	59	15	12	1	0	0	0	0	0		
	男	120	120		1	6	3	34	7	6	6	1		2	1	35	10	8									
	女	116	116			5	2	56	4	5	1	1		6	1	24	5	4	1								
30~34歲	計	304	303	0	0	9	3	66	9	42	9	7	2	0	7	4	82	16	40	3	0	0	3	1	0		
	男	169	169			5	3	33	4	18	5	5	1		4	3	47	10	29	1			1				
	女	135	134			4		33	5	24	4	2	1		3	1	35	6	11	2			2	1	1		
35~39歲	計	220	220	0	0	7	0	30	0	27	7	8	0	0	11	0	70	8	43	3	0	0	5	1	0		
	男	116	116			6		12		12	3	5		5		40	5	25	1				2				
	女	104	104			1		18		15	4	3		6		30	3	18	2				3	1			
40~44歲	計	216	216	0	0	3	1	13	0	26	1	11	0	0	18	1	61	6	71	0	0	0	4	0	0		
	男	118	118			3	1	8		15		7		7	1	32	5	38					1				
	女	98	98					5		11	1	4		11		29	1	33					3				
45~49歲	計	209	209	0	0	0	0	7	1	7	1	1	2	0	16	1	41	4	95	3	0	0	30	0	0		
	男	102	102					6		4		1		4	1	20	2	54	2				8				
	女	107	107					1	1	3	1	1	1		12		21	2	41	1			22				
50~54歲	計	235	232	0	0	2	0	3	1	6	0	7	0	0	10	4	22	2	77	13	0	0	78	7	0		
	男	128	127			2				6		4		7	2	10	1	54	11				28	2	1		
	女	107	105					3	1			3		3	2	12	1	23	2				50	5	2		
55~59歲	計	176	168	0	0	0	0	2	0	0	0	0	1	0	8	1	6	1	33	3	0	1	90	22	0		
	男	86	86					1					1		5	1	5	1	23	3			43	3			
	女	90	82					1						3		1		10			1	47	19		8		
60~64歲	計	131	123	0	0	0	0	1	0	0	0	2	0	0	6	1	2	0	8	4	1	1	90	7	0		
	男	75	74					1				2		5	1	1		6	3	1	1	50	3		1		
	女	56	49											1		1		2	1			40	4		7		
65歲以上	計	340	215	0	0	0	0	1	0	0	0	3	0	0	1	1	4	0	11	3	2	2	135	40	12		
	男	151	140					1				2		1	1	3		10	3	2	2	89	14	12	11		
	女	189	75									1				1		1				46	26		114		

彰化縣福興鄉各村里15歲以上現住人口按性別、年齡及教育程度統計
社尾村

民國102年底

單位：人

年齡別	性別	總計	識 字 者																								不識字者
			合計	博士		碩士		大學		專科			高中		高職		國中		初職		國小		自修				
				畢業	肄業	畢業	肄業	畢業	肄業	一、二年制		後二年	前	三	畢業	肄業	畢業	肄業	畢業	肄業	畢業	肄業		畢業	肄業		
										畢業	肄業	畢業														肄業	
總計	計	1492	1402	0	1	25	9	168	79	62	9	33	3	7	56	26	243	81	230	26	2	1	282	48	11	90	
	男	793	779	0	0	16	4	73	55	35	5	23	1	2	34	12	143	50	135	15	2	1	149	19	5	14	
	女	699	623	0	1	9	5	95	24	27	4	10	2	5	22	14	100	31	95	11	0	0	133	29	6	76	
15~19歲	計	128	128	0	0	0	0	23	0	1	0	1	5	1	19	4	43	24	7	0	0	0	0	0	0	0	
	男	70	70					14		1			1		7	2	26	14	5								
	女	58	58					9				1	4	1	12	2	17	10	2								
20~24歲	計	95	95	0	0	0	3	25	41	2	1	0	0	1	1	16	3	1	0	0	0	0	0	0	0	0	
	男	53	53				1	8	28	1	1				1	1	10	2									
	女	42	42				2	17	13	1				1		6	1	1									
25~29歲	計	118	118	0	0	6	2	55	8	7	2	0	0	0	3	0	20	5	10	0	0	0	0	0	0	0	
	男	59	59			3	1	20	7	5	1				2		12	2	6								
	女	59	59			3	1	35	1	2	1				1		8	3	4								
30~34歲	計	172	172	0	0	8	1	39	4	15	3	3	0	0	5	2	55	11	22	3	0	0	1	0	0	0	
	男	99	99			5	1	17	4	6	1	3			2	1	33	8	15	2			1				
	女	73	73			3		22	9	2					3	1	22	3	7	1							
35~39歲	計	135	135	0	0	5	1	20	3	19	1	5	0	1	8	0	47	4	18	0	0	0	0	3	0	0	
	男	78	78			4	1	9	2	11	1	2		1	3		30	3	10					1			
	女	57	57			1		11	1	8		3			5		17	1	8					2			
40~44歲	計	125	125	0	1	5	1	12	0	9	1	10	0	0	10	1	39	0	30	1	0	0	3	2	0	0	
	男	59	59			3		6		4		6			3	1	20		15				1				
	女	66	66		1	2	1	6		5	1	4			7		19		15	1			2	2			
45~49歲	計	117	117	0	0	1	1	9	0	6	0	6	0	0	7	2	30	4	43	2	0	0	6	0	0	0	
	男	73	73			1		8		5		6			5	1	13	4	26	1			3				
	女	44	44			1	1	1		1		1			2	1	17		17	1			3				
50~54歲	計	111	109	0	0	0	4	0	1	0	2	1	0	0	7	0	20	8	39	6	0	1	18	2	0	2	
	男	63	62					1		1		1			7		16	4	20	3		1	8			1	
	女	48	47					3				1	1				4	4	19	3			10	2		1	
55~59歲	計	126	125	0	0	0	0	3	0	1	0	3	0	0	7	0	5	3	31	3	0	0	63	5	1	1	
	男	59	58					3				1			6		1	1	20	2			22	2		1	
	女	67	67							1		2			1		4	2	11	1			41	3	1		
60~64歲	計	103	99	0	0	0	0	1	0	1	0	1	1	0	3	1	1	0	5	2	2	0	74	7	0	4	
	男	62	61					1		1		1	1		2	1			5	1	2		44	2		1	
	女	41	38												1		1		1				30	5		3	
65歲以上	計	262	179	0	0	0	0	0	0	1	0	3	0	0	4	0	6	0	7	2	0	0	117	29	10	83	
	男	118	107							1		3			3		6		4	1			70	14	5	11	
	女	144	72												1				3	1			47	15	5	72	

彰化縣福興鄉各村里15歲以上現住人口按性別、年齡及教育程度統計
頂粘村

民國102年底

單位：人

年齡別	性別	總計	識 字 者																								不識字者
			合計	博士		碩士		大學		專科			高中		高職		國中		初職		國小		自修				
				畢業	肄業	畢業	肄業	畢業	肄業	一、二年制		後二年	前三年	畢業	肄業	畢業	肄業	畢業	肄業	畢業	肄業	畢業		肄業	畢業	肄業	
										畢業	肄業	畢業															
總計	計	2434	2297	3	1	24	14	289	131	128	37	30	0	17	84	55	364	129	396	56	2	2	439	78	18	137	
	男	1283	1270	3	1	14	9	135	71	57	22	19	0	4	51	34	215	75	251	35	2	2	236	21	13	13	
	女	1151	1027	0	0	10	5	154	60	71	15	11	0	13	33	21	149	54	145	21	0	0	203	57	5	124	
15~19歲	計	213	213	0	0	0	0	39	0	7	0	0	13	0	31	4	69	43	6	0	0	0	1	0	0	0	
	男	109	109					21		3			3		19	2	35	25	1								
	女	104	104					18		4			10		12	2	34	18	5					1			
20~24歲	計	230	229	0	0	0	1	64	79	12	7	3	0	3	1	0	43	10	5	1	0	0	0	0	0	1	
	男	120	120					29	40	8	4			1		29	5	3	1								
	女	110	109				1	35	39	4	3	3				14	5	2								1	
25~29歲	計	254	254	0	1	8	5	125	6	13	7	1	0	1	4	4	50	16	9	3	0	0	1	0	0	0	
	男	146	146		1	6	3	57	6	7	6			1	3	2	31	13	7	2			1				
	女	108	108			2	2	68		6	1	1		1	2	19	3	2	1								
30~34歲	計	273	272	1	0	8	4	59	3	47	11	2	0	0	8	8	73	8	30	4	0	0	4	2	0	1	
	男	132	131	1		4	3	26	1	15	6	1			5	7	35	4	21	1			1			1	
	女	141	141			4	1	33	2	32	5	1			3	1	38	4	9	3			3	2			
35~39歲	計	217	217	0	0	4	2	15	1	32	3	2	0	0	20	5	66	10	47	3	0	0	7	0	0	0	
	男	119	119			1	2	8	1	13	1				10	3	37	8	29	2			4				
	女	98	98			3		7		19	2	2			10	2	29	2	18	1			3				
40~44歲	計	217	217	0	0	1	2	10	1	16	1	7	0	0	21	4	64	7	63	5	0	0	14	1	0	0	
	男	120	120			1	1	4		7	1	6			10	2	39	4	39	1			4	1			
	女	97	97				1	6	1	9		1			11	2	25	3	24	4			10				
45~49歲	計	185	185	2	0	2	0	10	0	4	0	6	0	0	7	1	28	3	82	5	0	0	35	0	0	0	
	男	105	105	2		2		7		3		4			6		18	3	45	4			11				
	女	80	80					3		1		2			1	1	10	3	37	1	-		24				
50~54歲	計	195	194	0	0	1	0	3	0	4	1	7	0	0	8	0	24	2	70	14	0	0	56	1	3	1	
	男	114	113					2		4	1	7			4		15		54	11	-		15			1	
	女	81	81			1		1							4		9	2	16	3			41	1	3		
55~59歲	計	156	153	0	0	0	0	3	1	0	0	0	0	5	1	8	2	31	2	0	0	85	15	0	3		
	男	78	78					2	1					3		5	1	22	1			38	5				
	女	78	75					1						2	1	3	1	9	1			47	10		3		
60~64歲	計	134	123	0	0	0	0	0	0	0	2	0	0	6	1	2	2	6	7	0	0	83	14	0	11		
	男	76	73											1		5	1	2	2			53	4		3		
	女	58	50											1				6	2			30	10		8		
65歲以上	計	360	240	0	0	0	0	0	1	0	0	0	0	4	0	2	0	10	6	2	2	154	44	15	120		
	男	164	156						1					4		2		6	6	2	2	109	11	13	8		
	女	196	84															4				45	33	2	112		

彰化縣福興鄉各村里15歲以上現住人口按性別、年齡及教育程度統計
麥厝村

民國102年底

單位：人

年齡別	性別	總計	識 字 者																								不識字者
			合計	博士		碩士		大學		專科			高中		高職		國中		初職		國小		自修				
				畢業	肄業	畢業	肄業	畢業	肄業	一、二年制		五年制			畢業	肄業	畢業	肄業	畢業	肄業	畢業	肄業		畢業	肄業		
										畢業	肄業	後二年	前三年	畢業												肄業	
總計	計	2401	2247	0	3	32	12	257	141	82	25	43	2	11	94	41	348	131	451	44	5	5	429	70	21	154	
	男	1280	1266	0	1	16	5	116	71	44	13	21	1	2	54	23	207	90	292	29	4	3	228	31	15	14	
	女	1121	981	0	2	16	7	141	70	38	12	22	1	9	40	18	141	41	159	15	1	2	201	39	6	140	
15~19歲	計	210	210	0	0	0	0	47	0	1	0	0	9	0	28	3	66	39	14	0	0	0	3	0	0	0	
	男	120	120					25					2		13	1	48	22	7				2				
	女	90	90					22		1			7		15	2	18	17	7				1				
20~24歲	計	216	216	0	0	1	5	50	71	4	3	3	0	1	1	0	56	13	8	0	0	0	0	0	0	0	
	男	112	112			1	1	20	34	3	1			1			35	10	6								
	女	104	104				4	30	37	1	2	3		1			21	3	2								
25~29歲	計	242	242	0	2	13	5	104	11	10	9	5	0	1	6	0	51	15	7	3	0	0	0	0	0	0	
	男	113	113		1	7	2	37	6	7	4				3		31	10	3	2							
	女	129	129		1	6	3	67	5	3	5	5		1	3		20	5	4	1							
30~34歲	計	235	234	0	1	8	1	46	7	27	5	3	2	0	1	3	68	17	36	4	0	0	4	1	0	1	
	男	130	130			1	1	23	4	13	4		1			2	38	12	26	4			1				
	女	105	104		1	7		23	3	14	1	3	1		1	1	30	5	10				3	1		1	
35~39歲	計	192	191	0	0	5	0	24	3	23	7	3	0	0	17	3	50	1	46	2	0	0	6	1	0	1	
	男	105	105			4		11	1	12	4				7	2	29	1	30	2			2				
	女	87	86			1		13	2	11	3	3			10	1	21		16				4	1		1	
40~44歲	計	164	162	0	0	0	1	12	0	7	0	6	0	0	14	2	39	5	69	1	0	0	6	0	0	2	
	男	85	83				1	7		3		4			4	1	18	3	41				1			2	
	女	79	79					5		4		2			10	1	21	2	28	1			5				
45~49歲	計	217	216	0	0	3	0	12	2	5	0	12	0	0	14	0	42	7	96	2	0	0	19	2	0	1	
	男	125	125			2		10	1	2		9			8		26	2	56	1			7	1			
	女	92	91			1		2	1	3		3			6		16	5	40	1			12	1		1	
50~54歲	計	215	213	0	0	0	0	3	0	6	0	4	0	0	16	3	20	6	76	8	0	0	65	6	0	2	
	男	129	129					3		4		3			11	3	15	4	53	4			27	2			
	女	86	84							2		1			5		5	2	23	4			38	4		2	
55~59歲	計	187	183	0	0	0	0	1	0	0	0	3	0	0	11	0	10	0	48	4	0	1	91	13	1	4	
	男	92	92									2			7		6		34	4		1	33	5			
	女	95	91		-			1				1			4		4		14				58	8	1	4	
60~64歲	計	147	142	0	0	2	0	2	0	0	0	1	0	0	7	0	4	1	14	1	1	2	88	17	2	5	
	男	90	90			1		2				1			6		4		13	1		1	54	6	1		
	女	57	52			1									1			1	1	1	1	1	34	11	1	5	
65歲以上	計	376	238	0	0	0	0	3	0	0	0	3	0	0	7	2	5	0	12	5	4	2	150	27	18	138	
	男	179	167					3				2			7	2	4		8	4	4	1	103	15	14	12	
	女	197	71									1					1		4	1		1	47	12	4	126	

彰化縣福興鄉各村里15歲以上現住人口按性別、年齡及教育程度統計
番社村

民國102年底

單位：人

年齡別	性別	總計	識 字 者																								不識字者
			合計	博士		碩士		大學		專科						高中		高職		國中		初職		國小		自修	
				畢業	肄業	畢業	肄業	畢業	肄業	一、二年制		五年制				畢業	肄業	畢業	肄業	畢業	肄業	畢業	肄業	畢業	肄業		
										畢業	肄業	後二年	前三年	畢業	肄業												
總計	計	1461	1389	1	2	24	10	159	108	62	16	48	4	10	52	40	236	73	210	33	3	1	240	44	13	72	
	男	758	751	1	0	14	8	75	53	31	8	29	3	1	29	19	146	52	117	22	2	0	118	17	6	7	
	女	703	638	0	2	10	2	84	55	31	8	19	1	9	23	21	90	21	93	11	1	1	122	27	7	65	
15~19歲	計	126	126	0	0	0	0	33	0	1	0	1	8	0	21	4	36	19	3	0	0	0	0	0	0	0	
	男	60	60					13					1		8	2	25	9	2								
	女	66	66					20		1		1	7		13	2	11	10	1								
20~24歲	計	149	149	0	0	1	1	39	65	4	2	9	0	2	4	1	19	2	0	0	0	0	0	0	0	0	
	男	68	68				1	14	34	2		2		2		12	1										
	女	81	81			1		25	31	2	2	7		2	1	7	1										
25~29歲	計	131	131	0	1	9	3	51	6	5	1	2	0	0	2	1	28	11	6	4	0	0	1	0	0	0	
	男	67	67			3	2	26	3		1	1		2		17	7	3	2								
	女	64	64		1	6	1	25	3	5		1			1	11	4	3	2				1				
30~34歲	計	134	134	0	1	3	4	21	2	14	7	6	0	0	5	4	41	9	11	2	0	0	1	3	0	0	
	男	72	72			3	3	8	2	7	3	3			2	3	23	7	4	2				2			
	女	62	62		1		1	13		7	4	3			3	1	18	2	7				1	1			
35~39歲	計	121	121	0	0	3	0	20	0	17	3	4	0	0	6	4	34	2	24	3	0	0	1	0	0	0	
	男	69	69			3		9		8	2	3			4	22	2	13	2				1				
	女	52	52					11		9	1	1			6	12		11	1								
40~44歲	計	108	107	0	0	1	0	6	0	7	0	5	0	0	5	4	36	1	35	0	0	0	7	0	0	1	
	男	58	58			1		4		2		2		3	2	27	1	15					1				
	女	50	49					2		5		3		2	2	9		20					6			1	
45~49歲	計	117	117	0	0	2	0	6	1	4	0	4	1	0	10	2	27	4	40	4	0	0	11	1	0	0	
	男	66	66			1		3		4		4	1		6	1	13	4	24	2			3				
	女	51	51			1		3	1					4	1	14		16	2				8	1			
50~54歲	計	139	137	1	0	4	0	9	0	3	2	7	0	0	8	1	25	4	34	7	0	0	31	1	0	2	
	男	79	79	1		3		5		1	2	6			6		14	2	21	4			14				
	女	60	58			1		4		2		1		2	1	11	2	13	3				17	1		2	
55~59歲	計	118	115	0	0	1	0	2	0	3	0	1	0	0	9	1	9	3	21	3	1	1	55	5	0	3	
	男	65	65					1		2		1			6		7	2	14	2	1		28	1			
	女	53	50			1		1		1				3	1	2	1	7	1		1	27	4			3	
60~64歲	計	88	86	0	0	0	1	2	1	2	0	7	0	0	1	0	6	1	9	5	1	0	39	10	1	2	
	男	48	48				1	2	1	2		6					3	1	7	5			16	4			
	女	40	38									1			1		3		2		1		23	6	1	2	
65歲以上	計	230	166	0	0	0	1	3	0	3	0	3	2	0	2	1	7	0	11	2	1	0	94	24	12	64	
	男	106	99				1	3		3		1	2		2	1	6		7	1	1		55	10	6	7	
	女	124	67									2					1		4	1			39	14	6	57	

彰化縣福興鄉各村里15歲以上現住人口按性別、年齡及教育程度統計
番婆村

民國102年底

單位：人

年齡別	性別	總計	識 字 者																										不識字者
			合計	博士		碩士		大學		專科					高中		高職		國中		初職		國小		自修				
				畢業	肄業	畢業	肄業	畢業	肄業	一、二年制		五年制			畢業	肄業	畢業	肄業	畢業	肄業	畢業	肄業	畢業	肄業					
										畢業	肄業	後二年	前三年	畢業												肄業			
總計	計	2485	2401	1	2	53	15	325	140	115	39	59	5	11	103	48	386	116	432	49	4	2	401	59	36	84			
	男	1309	1300	1	0	34	12	154	79	68	26	35	3	2	57	26	233	70	248	26	4	2	188	14	18	9			
	女	1176	1101	0	2	19	3	171	61	47	13	24	2	9	46	22	153	46	184	23	0	0	213	45	18	75			
15~19歲	計	195	195	0	0	0	0	30	0	3	0	0	10	0	25	6	67	40	12	0	0	1	1	0	0				
	男	95	95					19		3			2		10	4	35	15	5			1	1						
	女	100	100					11					8		15	2	32	25	7										
20~24歲	計	228	228	0	0	3	4	65	86	7	11	4	1	1	3	1	30	5	5	1	0	0	1	0	0	0			
	男	118	118			2	3	25	46	5	5	2			2	1	21	2	2	1			1						
	女	110	110			1	1	40	40	2	6	2	1	1	1		9	3	3										
25~29歲	計	243	243	0	0	23	5	121	13	13	7	5	0	0	1	5	31	13	3	2	0	0	0	1	0	0			
	男	127	127			14	4	52	7	4	5	2			1	5	22	9	1	1									
	女	116	116			9	1	69	6	9	2	3				9	4	2	1					1					
30~34歲	計	251	251	0	0	8	3	64	7	22	13	3	1	0	10	2	64	12	36	3	0	0	2	1	0	0			
	男	149	149			3	3	37	5	10	11	3			5	1	36	9	25	1									
	女	102	102			5		27	2	12	2		1		5	1	28	3	11	2			2	1					
35~39歲	計	216	216	0	2	6	2	39	2	33	2	12	0	0	13	5	55	6	31	5	0	0	1	2	0	0			
	男	123	123			5	1	15	2	20		5			7	1	33	4	26	3				1					
	女	93	93		2	1	1	24		13	2	7			6	4	22	2	5	2			1	1					
40~44歲	計	196	196	0	0	6	0	12	0	16	1	7	2	0	17	3	72	6	51	0	0	0	2	1	0	0			
	男	110	110			4		9		11		4	2		7	2	43	5	23										
	女	86	86			2		3		5	1	3			10	1	29	1	28				2	1					
45~49歲	計	209	208	1	0	2	0	9	1	13	1	9	0	0	25	2	47	2	83	1	0	0	12	0	0	1			
	男	101	101	1		1		4		9	1	7			13	1	17	2	43				2						
	女	108	107			1	-	5	1	4		2			12	1	30		40	1	-		10			1			
50~54歲	計	245	245	0	0	4	1	8	0	5	1	12	0	0	22	4	30	2	79	17	0	0	58	2	0	0			
	男	130	130			4	1	6		4	1	7			11	4	20	2	39	10			21						
	女	115	115					2		1		5			11		10		40	7			37	2					
55~59歲	計	195	194	0	0	0	0	3	1	3	0	5	0	0	4	1	28	3	62	3	1	1	73	5	1	1			
	男	109	109					3		2		3			3	1	19	2	43	2	1	1	29						
	女	86	85					1	1		2				1		9	1	19	1			44	5	1	1			
60~64歲	計	147	143	0	0	0	0	0	0	2	0	2	0	0	4	0	12	0	25	4	1	0	82	9	2	4			
	男	83	83							2		2			4		9		18	3	1		42	2					
	女	64	60														3		7	1			40	7	2	4			
65歲以上	計	360	282	0	0	1	0	4	0	1	0	0	1	0	4	0	11	0	17	1	2	1	169	37	33	78			
	男	164	155			1		3		1		1			4		9		13		2	1	92	10	18	9			
	女	196	127					1									2		4	1			77	27	15	69			

彰化縣福興鄉各村里15歲以上現住人口按性別、年齡及教育程度統計
 廈粘村

民國102年底

單位：人

年齡別	性別	總計	識 字 者																								不識字者
			合計	博士		碩士		大學		專科			高中		高職		國中		初職		國小		自修				
				畢業	肄業	畢業	肄業	畢業	肄業	一、二年制		五年制			畢業	肄業	畢業	肄業	畢業	肄業	畢業	肄業		畢業	肄業		
										畢業	肄業	後二年	前三年	肄業													
總計	計	2053	1942	0	1	50	14	248	132	102	20	43	8	18	81	31	326	93	352	47	2	3	290	64	17	111	
	男	1115	1108	0	1	35	11	127	76	58	11	30	6	5	44	18	185	62	221	30	2	2	151	24	9	7	
	女	938	834	0	0	15	3	121	56	44	9	13	2	13	37	13	141	31	131	17	0	1	139	40	8	104	
15~19歲	計	168	168	0	0	0	0	44	0	0	0	0	16	0	12	3	49	32	11	0	0	0	1	0	0	0	
	男	93	93					28					4		7	3	28	17	5				1				
	女	75	75					16					12		5	21	15	6									
20~24歲	計	196	196	0	0	1	6	53	59	9	2	4	0	1	3	1	45	7	4	1	0	0	0	0	0	0	
	男	108	108			1	6	24	31	6	2	1			2	1	23	7	4								
	女	88	88					29	28	3		3		1	1		22		1								
25~29歲	計	209	209	0	0	18	5	85	8	14	2	4	0	0	4	4	42	14	8	1	0	0	0	0	0	0	
	男	122	122			14	3	46	6	5	1	2			2	2	25	9	6	1							
	女	87	87			4	2	39	2	9	1	2			2	2	17	5	2								
30~34歲	計	253	253	0	0	11	1	72	15	27	9	1	4	0	5	6	62	12	22	2	0	0	3	1	0	0	
	男	138	138			7		34	9	12	5		2		3	4	37	7	16	1				1			
	女	115	115			4	1	38	6	15	4	1	2		2	2	25	5	6	1			3				
35~39歲	計	142	142	0	0	8	2	18	0	21	2	2	0	0	8	2	43	1	31	2	0	0	2	0	0	0	
	男	85	85			5	2	11		13	1	2			1	1	26	1	20	2							
	女	57	57			3		7		8	1				7	1	17		11				2				
40~44歲	計	137	137	0	0	6	0	6	3	11	2	12	0	1	12	1	41	1	39	0	0	0	1	1	0	0	
	男	79	79			3		2	1	8	1	10		1	9		17	1	25					1			
	女	58	58			3		4	2	3	1	2			3	1	24		14				1				
45~49歲	計	180	180	0	0	2	0	4	0	11	1	6	1	0	24	1	45	3	65	3	0	0	11	3	0	0	
	男	96	96			2		2		7		5	1		9	1	23	3	37	2			3	1			
	女	84	84					2		4	1	1			15		22		28	1			8	2			
50~54歲	計	181	180	0	1	2	0	3	1	9	1	3	1	0	15	2	20	2	75	9	0	0	32	4	0	1	
	男	105	104		1	1		3	1	7	1	2	1		9		13	2	47	7			8	1		1	
	女	76	76			1				2		1			6	2	7		28	2			24	3			
55~59歲	計	177	169	0	0	0	0	4	2	0	1	6	1	0	4	0	17	2	47	9	0	0	65	10	1	8	
	男	87	87					3				5	1		4		12	2	26	5			27	2			
	女	90	82					1	2		1	1					5		21	4			38	8	1	8	
60~64歲	計	115	110	0	0	0	0	3	0	0	0	3	1	0	5	1	4	1	15	5	1	2	55	13	1	5	
	男	64	64					2				1	1		4	1	2	1	11	5	1	1	32	2			
	女	51	46					1				2			1		2		4				1	23	11	1	5
65歲以上	計	295	198	0	0	2	0	0	0	0	0	2	0	0	1	1	4	1	14	4	1	1	121	31	15	97	
	男	138	132			2						2			1	1	4	1	12	2	1	1	81	15	9	6	
	女	157	66																2	2			40	16	6	91	

彰化縣福興鄉各村里15歲以上現住人口按性別、年齡及教育程度統計
萬豐村

民國102年底

單位：人

年齡別	性別	總計	識 字 者																								不識字者
			合計	博士		碩士		大學		專科			高中		高職		國中		初職		國小		自修				
				畢業	肄業	畢業	肄業	畢業	肄業	一、二年制		五年制			畢業	肄業	畢業	肄業	畢業	肄業	畢業	肄業		畢業	肄業		
										畢業	肄業	後二年	前三年	畢業												肄業	
總計	計	876	845	0	1	25	5	97	58	53	15	22	2	5	37	12	139	57	141	10	1	1	139	21	4	31	
	男	464	460	0	1	15	3	56	26	28	8	16	2	2	20	7	80	36	77	5	1	0	66	7	4	4	
	女	412	385	0	0	10	2	41	32	25	7	6	0	3	17	5	59	21	64	5	0	1	73	14	0	27	
15~19歲	計	76	76	0	0	0	0	19	0	0	0	0	0	5	0	7	1	21	14	6	0	0	0	3	0	0	
	男	33	33											2		5	1	10	6	3				1			
	女	43	43					14						3		2		11	8	3				2			
20~24歲	計	72	72	0	0	1	0	16	29	4	3	0	0	0	1	0	5	10	2	1	0	0	0	0	0	0	
	男	43	43			1		8	16	3	1						3	9	1	1							
	女	29	29					8	13	1	2			1		2	1	1									
25~29歲	計	90	90	0	0	6	2	28	3	9	7	2	0	0	3	3	15	8	2	0	0	0	1	1	0	0	
	男	49	49			4	1	14	1	4	4	1			2	1	9	7	1								
	女	41	41			2	1	14	2	5	3	1			1	2	6	1	1				1	1			
30~34歲	計	109	109	0	1	11	2	22	4	18	3	3	0	0	3	1	19	7	11	2	0	0	2	0	0	0	
	男	61	61		1	7	1	15	3	10	2	3					10	5	4								
	女	48	48			4	1	7	1	8	1			3	1	9	2	7	2				2				
35~39歲	計	79	79	0	0	3	0	7	1	14	1	2	1	0	7	0	25	3	10	0	0	0	2	3	0	0	
	男	41	41			1		3	1	4		2	1		1		17	2	7				1	1			
	女	38	38			2		4		10	1				6		8	1	3				1	2			
40~44歲	計	59	59	0	0	2	0	7	0	4	1	5	0	0	2	0	22	0	16	0	0	0	0	0	0	0	
	男	30	30			1		4		3	1	5			1		7		8								
	女	29	29			1		3		1					1		15		8								
45~49歲	計	66	66	0	0	0	1	9	2	2	0	3	1	0	2	0	16	3	27	0	0	0	0	0	0	0	
	男	39	39				1	5		2		2	1		1		10	2	15								
	女	27	27					4	2			1			1		6	1	12								
50~54歲	計	76	76	0	0	2	0	2	0	1	0	2	0	0	9	0	14	2	35	0	0	0	8	1	0	0	
	男	38	38			1		1		1		1			6		7		18				3				
	女	38	38			1		1				1			3		7	2	17				5	1			
55~59歲	計	75	73	0	0	0	0	2	0	1	0	3	0	0	5	0	15	3	13	0	0	1	27	3	0	2	
	男	45	45					2		1		1			4		12	1	10				14				
	女	30	28									2			1		3	2	3			1	13	3		2	
60~64歲	計	62	60	0	0	0	0	3	0	0	0	1	0	0	4	1	5	0	8	1	0	0	35	2	0	2	
	男	33	33					3				1			4	1	2		6	1			15				
	女	29	27														3		2				20	2		2	
65歲以上	計	112	85	0	0	0	0	1	0	0	0	1	0	0	1	0	2	0	3	0	1	0	64	8	4	27	
	男	52	48					1							1		2		1		1		33	5	4	4	
	女	60	37									1							2				31	3		23	

彰化縣福興鄉各村里15歲以上現住人口按性別、年齡及教育程度統計
福南村

民國102年底

單位：人

年齡別	性別	總計	識字者																								不識字者
			合計	博士		碩士		大學		專科						高中		高職		國中		初職		國小		自修	
				畢業	肄業	畢業	肄業	畢業	肄業	一、二年制		五年制				畢業	肄業	畢業	肄業	畢業	肄業	畢業	肄業	畢業	肄業		
										畢業	肄業	後二年	前三	畢業	肄業												
總計	計	2637	2527	2	2	55	21	330	175	106	32	49	2	6	119	58	425	144	422	59	1	3	442	67	7	110	
	男	1359	1348	1	0	36	16	164	93	56	16	23	2	0	71	31	238	82	255	26	1	1	202	30	4	11	
	女	1278	1179	1	2	19	5	166	82	50	16	26	0	6	48	27	187	62	167	33	0	2	240	37	3	99	
15~19歲	計	211	211	0	0	0	0	45	0	1	0	0	4	2	33	7	69	35	12	0	0	0	3	0	0		
	男	102	102					18		1					14	5	36	21	5					2			
	女	109	109					27					4	2	19	2	33	14	7					1			
20~24歲	計	260	260	0	0	2	10	61	106	4	3	3	0	1	2	3	44	11	7	1	0	0	2	0	0		
	男	146	146				9	28	62	4					2	2	27	7	4	1							
	女	114	114			2	1	33	44		3	3		1		1	17	4	3				2				
25~29歲	計	315	315	1	1	20	5	137	16	14	13	5	0	1	1	4	67	15	10	3	0	0	1	1	0		
	男	179	179	1		12	3	73	8	11	8				1	4	41	11	4	1				1			
	女	136	136		1	8	2	64	8	3	5	5		1			26	4	6	2			1				
30~34歲	計	299	299	0	1	12	3	68	2	35	6	10	0	0	15	5	93	14	27	5	0	0	1	2	0		
	男	154	154			11	2	30	1	17	2	5			9	3	46	9	17	2							
	女	145	145		1	1	1	38	1	18	4	5			6	2	47	5	10	3			1	2			
35~39歲	計	228	228	1	0	12	1	37	1	18	3	13	1	0	18	1	72	9	35	5	0	0	0	1	0		
	男	118	118			9		17	1	8	3	7	1		8		33	7	20	3				1			
	女	110	110	1		3	1	20		10		6			10	1	39	2	15	2							
40~44歲	計	223	221	0	0	6	0	17	2	26	4	6	1	0	22	4	63	6	59	2	0	0	3	0	0		
	男	124	123			2		10	1	11	2	4	1		11	3	36	4	35				3		1		
	女	99	98			4		7	1	15	2	2			11	1	27	2	24	2					1		
45~49歲	計	209	209	0	0	2	1	3	1	6	1	1	0	0	20	2	35	11	87	6	0	0	33	0	0		
	男	104	104			1	1	1		3					10	2	22	6	49				9				
	女	105	105			1		2	1	3	1	1			10		13	5	38	6			24				
50~54歲	計	245	245	0	0	0	1	2	1	1	1	7	0	0	20	3	19	5	84	13	0	0	84	4	0		
	男	127	127				1	1	1	1		4			16		13	1	57	6			24	2			
	女	118	118					1			1	3			4	3	6	4	27	7			60	2			
55~59歲	計	199	195	0	0	0	0	1	1	2	0	3	0	0	10	0	13	2	43	6	0	0	106	8	0		
	男	105	105					1	1			3			7		8		28	4			48	5			
	女	94	90					1		1					3		5	2	15	2			58	3	4		
60~64歲	計	167	161	0	0	0	0	2	0	0	0	1	0	0	5	3	9	1	22	4	0	3	90	20	1		
	男	81	81					2							3	3	5		13	2		1	46	6			
	女	86	80									1			2		4	1	9	2		2	44	14	1		
65歲以上	計	281	183	0	0	1	0	2	0	0	0	0	0	4	0	3	1	13	2	1	0	122	28	6	98		
	男	119	109			1		2							4		2	1	7	2	1		72	13	4		
	女	162	74														1		6				50	15	2		

彰化縣福興鄉各村里15歲以上現住人口按性別、年齡及教育程度統計
福興村

民國102年底

單位：人

年齡別	性別	總計	識 字 者																								不識字者
			合計	博士		碩士		大學		專科						高中		高職		國中		初職		國小		自修	
				畢業	肄業	畢業	肄業	畢業	肄業	一、二年制		五年制				畢業	肄業	畢業	肄業	畢業	肄業	畢業	肄業	畢業	肄業		
										畢業	肄業	後二年	前三	肄業													
總計	計	3724	3618	2	3	84	23	519	228	179	49	77	11	16	169	65	655	189	606	70	5	1	584	73	10	106	
	男	1873	1864	1	3	57	15	257	106	96	21	48	5	3	92	34	359	115	329	46	3	0	258	14	2	9	
	女	1851	1754	1	0	27	8	262	122	83	28	29	6	13	77	31	296	74	277	24	2	1	326	59	8	97	
15~19歲	計	303	303	0	0	0	0	65	0	3	0	0	11	1	38	4	110	49	21	0	0	0	1	0	0	0	
	男	176	176					35		1			2	1	20	3	65	32	17								
	女	127	127					30		2			9		18	1	45	17	4						1		
20~24歲	計	313	313	0	0	3	10	91	126	3	7	6	0	2	2	0	44	12	7	0	0	0	0	0	0	0	
	男	155	155			1	8	44	51	2	6	3		1		27	8	4									
	女	158	158			2	2	47	75	1	1	3		2	1	17	4	3									
25~29歲	計	377	377	0	1	32	4	169	17	24	10	0	0	3	9	4	69	14	15	3	0	0	2	1	0	0	
	男	196	196		1	22	3	79	9	15	5			1	7	1	36	10	6	1							
	女	181	181			10	1	90	8	9	5			2	2	3	33	4	9	2			2	1			
30~34歲	計	443	443	0	1	30	3	117	15	42	18	5	3	0	13	2	123	23	37	3	0	0	5	3	0	0	
	男	226	226		1	17	1	52	8	19	4	3	1		7	2	78	12	18	2				1			
	女	217	217			13	2	65	7	23	14	2	2		6		45	11	19	1			5	2			
35~39歲	計	378	377	0	1	8	3	64	4	55	5	15	0	0	33	4	117	9	48	5	0	0	5	0	1	1	
	男	198	197		1	8	2	38	2	25	3	10			14	2	58	7	24	3							
	女	180	180				1	26	2	30	2	5			19	2	59	2	24	2			5		1		
40~44歲	計	260	260	0	0	4	2	25	0	21	4	10	2	0	29	2	88	7	55	7	0	0	4	0	0	0	
	男	141	141			2	1	12		10	1	9			12		49	6	34	4			1				
	女	119	119			2	1	13		11	3	1	2		17	2	39	1	21	3			3				
45~49歲	計	291	291	0	0	4	1	19	0	14	0	19	1	0	28	4	69	2	113	1	0	0	16	0	0	0	
	男	148	148			4		11		9		8	1		17	2	36		55				5				
	女	143	143				1	8		5		11			11	2	33	2	58	1			11				
50~54歲	計	352	352	2	0	3	0	13	1	10	2	11	3	0	20	6	64	5	142	6	0	0	62	2	0	0	
	男	180	180	1		3		7	1	8	1	9	1		12	3	29	4	83	5			13				
	女	172	172	1				6		2	1	2	2		8	3	35	1	59	1			49	2			
55~59歲	計	328	325	0	0	0	0	8	0	5	0	3	0	0	17	3	47	4	94	14	0	0	120	9	1	3	
	男	150	149		-			5		4		3			12	2	23	1	47	8			40	4		1	
	女	178	176					3		1					5	1	24	3	47	6			80	5	1	2	
60~64歲	計	237	234	0	0	0	0	5	0	2	0	4	2	0	9	1	18	2	24	7	2	1	139	17	1	3	
	男	116	116					2		2		2	2		5	1	11	1	13	5	1		66	4	1		
	女	121	118					3				2	2		4		7	1	11	2	1	1	73	13		3	
65歲以上	計	442	343	0	0	0	0	8	0	3	0	4	0	0	8	1	12	1	22	3	3	0	231	40	7	99	
	男	187	180					7		2		1			4	1	9	1	13	1	2		133	5	1	7	
	女	255	163					1		1		3			4		3		9	2	1		98	35	6	92	

彰化縣福興鄉各村里15歲以上現住人口按性別、年齡及教育程度統計
福寶村

民國102年底

單位：人

年齡別	性別	總計	識 字 者																								不識字者
			合計	博士		碩士		大學		專科			高中		高職		國中		初職		國小		自修				
				畢業	肄業	畢業	肄業	畢業	肄業	一、二年制		五年制			畢業	肄業	畢業	肄業	畢業	肄業	畢業	肄業		畢業	肄業		
										畢業	肄業	後二年	前三年	畢業												肄業	
總計	計	1356	1264	1	1	18	15	133	83	58	10	17	2	6	49	22	195	84	272	31	1	3	201	48	14	92	
	男	708	698	1	1	11	8	59	42	29	6	12	2	1	23	13	100	47	177	22	0	2	115	16	11	10	
	女	648	566	0	0	7	7	74	41	29	4	5	0	5	26	9	95	37	95	9	1	1	86	32	3	82	
15~19歲	計	116	116	0	0	0	0	25	0	0	0	0	3	0	13	3	48	19	5	0	0	0	0	0	0	0	
	男	60	60					11					1		7	2	27	10	2								
	女	56	56					14					2		6	1	21	9	3								
20~24歲	計	123	123	0	0	0	1	33	46	4	2	1	0	2	2	0	22	4	6	0	0	0	0	0	0	0	
	男	62	62				1	15	25		1						12	3	5								
	女	61	61					18	21	4	1	1		2	2		10	1	1								
25~29歲	計	126	126	0	0	8	8	48	3	7	3	0	0	1	3	0	28	8	7	1	0	0	1	0	0	0	
	男	67	67			3	3	24	1	4	2			3		15	4	7				1					
	女	59	59			5	5	24	2	3	1			1		13	4	1									
30~34歲	計	129	128	0	0	3	3	27	4	19	4	2	0	0	3	1	38	5	14	2	0	0	0	3	0	1	
	男	66	66			3	2	6	1	9	2	2		2		23	4	9	2					1			
	女	63	62			1	21	3	10	2				1	1	15	1	5					2		1		
35~39歲	計	137	136	0	0	4	2	14	3	20	0	3	0	0	12	1	38	9	22	3	0	0	2	3	0	1	
	男	68	67			2	2	7	2	10		1		6	1	20	5	10						1		1	
	女	69	69			2		7	1	10		2		6		18	4	12	3				2	2			
40~44歲	計	117	116	0	0	1	0	6	0	4	0	3	1	0	11	3	34	3	48	0	0	0	1	1	0	1	
	男	63	63			1		3		2		1	1		5	1	12	1	35				1				
	女	54	53					3		2		2		6	2	22	2	13						1		1	
45~49歲	計	130	130	0	1	1	1	2	1	3	1	3	0	0	12	1	15	3	72	1	0	0	13	0	0	0	
	男	64	64		1	1		1	1	3	1	3			3	1	5		38	1			5				
	女	66	66				1	1							9		10	3	34				8				
50~54歲	計	112	110	0	0	1	0	1	0	0	0	2	1	0	3	1	11	3	53	4	1	0	26	2	1	2	
	男	71	71			1		1				2	1		2	1	6	2	39	4			10	1	1		
	女	41	39												1		5	1	14		1		16	1		2	
55~59歲	計	82	74	1	0	0	0	1	0	0	0	2	0	0	1	1	2	1	24	5	0	1	28	7	0	8	
	男	37	37	1				1				2			1	1	1	1	17	3			9				
	女	45	37														1	7	2		1	19	7		8		
60~64歲	計	82	75	0	0	0	0	1	1	1	0	0	0	0	2	1	3	0	5	7	0	1	46	6	1	7	
	男	50	50					1	1	1					1	1	3		5	7		1	27	2			
	女	32	25												1								19	4	1	7	
65歲以上	計	202	130	0	0	0	0	0	0	0	0	1	0	0	0	0	1	0	2	3	0	1	84	26	12	72	
	男	100	91									1					1		2	3		1	62	11	10	9	
	女	102	39																				22	15	2	63	

彰化縣福興鄉各村里15歲以上現住人口按性別、年齡及教育程度統計
橋頭村

民國102年底

單位：人

年齡別	性別	總計	識 字 者																								不識字者
			合計	博士		碩士		大學		專科			高中		高職		國中		初職		國小		自修				
				畢業	肄業	畢業	肄業	畢業	肄業	一、二年制		五年制			畢業	肄業	畢業	肄業	畢業	肄業	畢業	肄業		畢業	肄業		
										畢業	肄業	後二年	前三	畢業												肄業	
總計	計	2815	2747	2	5	74	35	407	247	147	25	88	6	10	162	64	417	124	402	48	6	6	417	38	17	68	
	男	1398	1395	2	2	47	20	210	125	77	13	42	0	3	74	34	218	75	209	26	0	2	195	10	11	3	
	女	1417	1352	0	3	27	15	197	122	70	12	46	6	7	88	30	199	49	193	22	6	4	222	28	6	65	
15~19歲	計	253	253	0	0	0	0	68	0	1	0	0	6	3	47	6	67	40	12	0	0	0	3	0	0		
	男	128	128					36		1			2		24	4	33	21	7								
	女	125	125					32					4	3	23	2	34	19	5				3				
20~24歲	計	310	310	0	0	1	16	74	146	9	2	1	0	4	0	0	39	10	7	1	0	0	0	0	0		
	男	154	154			1	13	27	72	5	2			1			21	7	5								
	女	156	156				3	47	74	4			1				18	3	2	1							
25~29歲	計	282	282	0	1	25	6	138	14	10	5	3	0	0	5	4	38	13	15	3	0	0	2	0	0		
	男	152	152			15	1	63	11	7	4				3	2	24	9	11	2							
	女	130	130		1	10	5	75	3	3	1	3			2	2	14	4	4	1			2				
30~34歲	計	238	238	1	3	18	5	67	7	31	8	8	3	0	8	0	48	10	18	2	0	0	1	0	0		
	男	129	129	1	1	11	4	38	1	15	2	5			4		26	9	11	1							
	女	109	109		2	7	1	29	6	16	6	3	3		4		22	1	7	1			1				
35~39歲	計	228	228	0	0	8	3	36	5	39	3	14	1	0	19	1	62	4	27	4	0	0	1	1	0		
	男	114	114			5	1	19	2	19	2	5			8	1	32	2	15	2			1				
	女	114	114			3	2	17	3	20	1	9	1		11		30	2	12	2				1			
40~44歲	計	232	232	0	0	9	2	28	2	19	2	11	0	0	33	2	64	1	51	4	0	0	4	0	0		
	男	112	112			8		18	2	6	1	5			10		31	1	26	2			2				
	女	120	120			1	2	10		13	1	6			23	2	33		25	2			2				
45~49歲	計	253	253	1	1	4	1	12	0	16	3	17	0	0	37	4	62	7	77	2	0	0	9	0	0		
	男	122	122	1	1	2		8		13	1	9			12	3	32	6	32				2				
	女	131	131			2	1	4		3	2	8			25	1	30	1	45	2			7				
50~54歲	計	282	282	0	0	4	0	15	1	15	1	18	0	0	33	1	45	7	88	4	0	0	50	0	0		
	男	129	129			1		7		10		8			20	1	14	6	44	1			17				
	女	153	153			3		8	1	5	1	10			13		31	1	44	3			33				
55~59歲	計	233	233	0	0	3	1	17	3	3	0	6	1	0	10	4	36	3	54	6	1	1	78	6	0		
	男	129	129			2		14	1			5			7	3	21	1	33	6			33	3			
	女	104	104			1	1	3	2	3		1	1		3	1	15	2	21		1	1	45	3			
60~64歲	計	157	156	0	0	1	0	7	0	3	0	6	1	0	9	0	8	2	14	5	2	1	88	9	0		
	男	71	71			1		4		1		3			5		6	1	7	2		1	38	2			
	女	86	85					3		2		3	1		4		2	1	7	3	2		50	7	1		
65歲以上	計	347	280	0	0	1	1	13	1	2	0	4	0	0	5	1	9	0	11	5	3	4	184	19	17		
	男	158	155			1	1	12		1		2			5		7		4	3		1	102	5	11		
	女	189	125					1	1	1		2				1	2		7	2	3	3	82	14	6		

彰化縣福興鄉各村里15歲以上現住人口按性別、年齡及教育程度統計
鎮平村

民國102年底

單位：人

年齡別	性別	總計	識 字 者																								不識字者
			合計	博士		碩士		大學		專科			高中		高職		國中		初職		國小		自修				
				畢業	肄業	畢業	肄業	畢業	肄業	一、二年制		五年制			畢業	肄業	畢業	肄業	畢業	肄業	畢業	肄業		畢業	肄業		
										畢業	肄業	後二年	前三年	畢業												肄業	
總計	計	1246	1159	1	0	24	6	98	79	62	18	19	3	9	41	22	194	86	229	20	1	0	202	34	11	87	
	男	656	644	1	0	13	3	50	36	34	13	13	2	2	22	13	113	48	146	12	1	0	97	16	9	12	
	女	590	515	0	0	11	3	48	43	28	5	6	1	7	19	9	81	38	83	8	0	0	105	18	2	75	
15~19歲	計	118	118	0	0	0	0	0	21	0	1	0	0	8	0	13	6	41	24	3	0	0	0	1	0	0	
	男	56	56						8		1			1		6	6	20	13	1	-						
	女	62	62						13					7		21	11	2						1			
20~24歲	計	110	110	0	0	1	2	15	41	5	4	2	0	0	2	0	25	10	2	1	0	0	0	0	0	0	
	男	53	53	-		1	1	6	15	4	4						14	6	2								
	女	57	57				1	9	26	1		2		2		11	4		1								
25~29歲	計	114	114	0	0	11	2	31	9	7	3	2	0	1	2	0	26	13	6	1	0	0	0	0	0	0	
	男	60	60			5	1	13	6	2	2	1		2		18	7	2									
	女	54	54			6	1	18	3	5	1	1				8	6	4	1								
30~34歲	計	121	119	1	0	5	2	27	3	17	6	1	0	0	6	0	31	6	11	0	0	0	3	0	0	2	
	男	68	66	1		1	1	13	2	9	2	1			4		18	4	8				2			2	
	女	53	53			4	1	14	1	8	4				2		13	2	3				1				
35~39歲	計	103	103	0	0	3	0	16	0	18	3	2	1	0	7	1	30	5	15	2	0	0	0	0	0	0	
	男	55	55			3		12		9	3	2			3		12	4	6	1							
	女	48	48					4		9			1		4	1	18	1	9	1							
40~44歲	計	102	101	0	0	4	0	2	3	5	1	2	0	0	7	1	24	5	43	1	0	0	3	0	0	1	
	男	56	56			3		1	3	3	1	1			3	1	12	4	22	1			1				
	女	46	45			1		1		2		1			4		12	1	21				2			1	
45~49歲	計	115	115	0	0	0	0	2	1	6	0	5	1	0	4	3	25	3	53	1	0	0	9	2	0	0	
	男	65	65					2	1	4		3	1		2	2	13	1	35				1				
	女	50	50							2		2			2	1	12	2	18	1			8	2			
50~54歲	計	104	102	0	0	0	0	3	0	1	0	1	1	0	6	3	16	1	35	5	0	0	29	1	0	2	
	男	59	57					2				1	1		3	3	11	1	25	3	-		7			2	
	女	45	45					1		1					3		5		10	2			22	1			
55~59歲	計	91	89	0	0	0	0	0	0	0	0	2	0	0	3	0	5	2	36	3	0	0	36	2	0	2	
	男	57	57									2			3		3	1	29	3			15	1			
	女	34	32														2	1	7				21	1		2	
60~64歲	計	78	73	0	0	0	0	1	0	3	0	1	0	0	3	1	2	0	4	3	0	0	49	6	0	5	
	男	43	43							3		1			1	1	2		4	3			25	3			
	女	35	30					1							2								24	3		5	
65歲以上	計	190	115	0	0	0	0	1	1	0	0	1	0	0	1	0	4	0	0	0	1	0	73	22	11	75	
	男	84	76					1	1			1			1		4				1		46	12	9	8	
	女	106	39																				27	10	2	67	