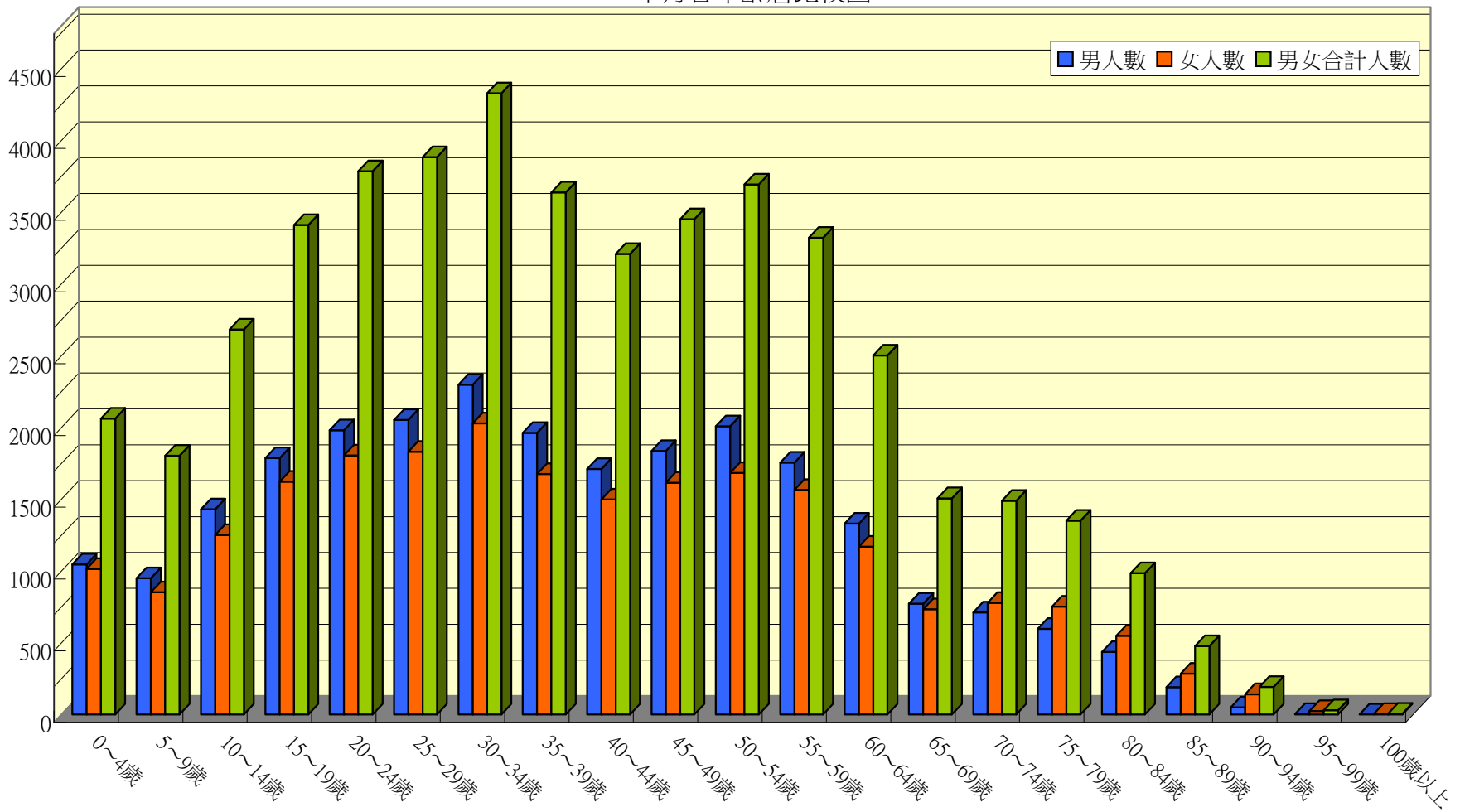


彰化縣福興鄉各村里現住人口數按年齡分
中華民國103年10月底

區域別	總計	0~4歲	5~9歲	10~14歲	15~19歲	20~24歲	25~29歲	30~34歲	35~39歲	40~44歲	45~49歲	50~54歲	55~59歲	60~64歲	65~69歲	70~74歲	75~79歲	80~84歲	85~89歲	90~94歲	95~99歲	100歲以上
總計	47807	2062	1803	2682	3410	3786	3883	4328	3638	3209	3451	3693	3321	2501	1507	1490	1351	986	477	193	30	6
二港村	1618	68	61	109	123	89	110	157	154	105	102	110	108	88	52	62	46	41	21	10	2	0
三汙村	1686	50	75	109	113	155	137	133	101	101	140	132	131	67	56	54	59	34	23	13	3	0
三和村	1308	54	39	73	90	115	95	100	73	95	97	112	82	51	36	57	64	43	27	4	0	1
大崙村	1458	51	23	78	103	149	112	97	86	99	137	135	90	67	39	46	68	39	28	9	1	1
元中村	1447	49	44	69	100	124	124	103	123	99	122	132	76	76	49	52	47	33	22	1	1	1
外中村	1402	54	61	66	74	90	127	130	101	83	107	88	127	70	60	43	48	48	15	9	1	0
外埔村	1690	89	49	84	109	135	152	188	114	108	134	141	121	63	41	48	56	41	12	5	0	0
同安村	2891	133	140	189	208	199	198	279	251	217	202	206	184	167	102	94	54	36	20	11	1	0
西勢村	2394	87	118	159	167	188	186	213	195	171	162	167	164	133	88	58	63	50	16	7	2	0
秀厝村	2979	114	116	201	245	228	233	293	226	210	223	225	183	138	86	87	93	46	20	10	2	0
社尾村	1730	77	68	87	126	106	115	160	142	122	122	107	131	100	71	64	64	40	12	14	2	0
頂粘村	2905	128	145	181	219	234	238	274	218	217	191	189	169	135	91	94	66	80	22	11	2	1
麥厝村	2815	132	124	148	202	214	240	241	200	157	215	213	193	159	88	89	87	65	34	12	2	0
番社村	1696	63	61	100	128	151	132	125	120	108	120	138	127	83	54	56	50	48	21	9	2	0
番婆村	2830	131	110	121	193	216	243	244	210	204	200	236	209	163	92	93	76	51	28	9	0	1
廈粘村	2372	118	114	105	148	201	191	259	160	128	164	189	168	127	69	65	77	50	25	8	6	0
萬豐村	1031	62	27	47	79	74	74	116	88	62	64	81	68	74	29	23	27	16	14	5	1	0
福南村	3058	161	101	170	200	258	303	285	239	207	212	234	216	174	88	86	51	41	23	9	0	0
福興村	4278	200	129	231	303	311	379	432	371	272	276	341	331	254	123	124	96	67	26	11	1	0
福寶村	1620	66	83	100	120	124	122	128	140	115	126	116	92	76	51	53	45	33	21	7	1	1
橋頭村	3122	106	54	156	241	312	268	253	226	221	226	289	254	161	102	89	79	47	29	9	0	0
鎮平村	1477	69	61	99	119	113	104	118	100	108	109	112	97	75	40	53	35	37	18	10	0	0

本月各年齡層比較圖



彰化縣與 neighboring villages current population by gender and age group

Table with columns for region (e.g., 鹿港, 二林, 三林, 大寮, 內中, 外中, 外寮, 海安, 芳寮, 秀寮, 社尾, 頭份, 梨園, 鹿寮, 鹿寮, 鹿寮), gender (男, 女), and age groups (5~9歲, 10~14歲, 15~19歲, 20~24歲, 25~29歲, 30~34歲, 35~39歲, 40~44歲, 45~49歲, 50~54歲, 55~59歲, 60~64歲, 65~69歲, 70~74歲, 75~79歲, 80~84歲, 85~89歲, 90歲以上). Rows provide population counts for each category.

彰化縣福興鄉各村里現住人口數按性別及年齡分
中華民國103年10月底

區域別	性別	總計	0~4歲	5~9歲	10~14歲	15~19歲	20~24歲	25~29歲	30~34歲	35~39歲	40~44歲	45~49歲	50~54歲	55~59歲	60~64歲	65~69歲	70~74歲	75~79歲	80~84歲	85~89歲	90~94歲	95~99歲	100歲以上
總計	計	47807	2062	1803	2682	3410	3786	3883	4328	3638	3209	3451	3693	3321	2501	1507	1490	1351	986	477	193	30	6
	男	24918	1047	950	1430	1787	1981	2052	2299	1962	1711	1836	2009	1756	1331	773	712	598	436	191	51	5	1
	女	22889	1015	853	1252	1623	1805	1831	2029	1676	1498	1615	1684	1565	1170	734	778	753	550	286	142	25	5
二港村	計	1618	68	61	109	123	89	110	157	154	105	102	110	108	88	52	62	46	41	21	10	2	0
	男	849	35	30	49	58	45	63	81	90	56	61	65	57	47	27	35	20	19	5	6	0	0
	女	769	33	31	60	65	44	47	76	64	49	41	45	51	41	25	27	26	22	16	4	2	0
三汙村	計	1686	50	75	109	113	155	137	133	101	101	140	132	131	67	56	54	59	34	23	13	3	0
	男	875	25	46	51	58	81	79	64	56	54	66	72	70	38	30	28	25	16	10	5	1	0
	女	811	25	29	58	55	74	58	69	45	47	74	60	61	29	26	26	34	18	13	8	2	0
三和村	計	1308	54	39	73	90	115	95	100	73	95	97	112	82	51	36	57	64	43	27	4	0	1
	男	688	29	23	36	45	56	49	52	37	55	55	69	47	29	15	26	28	23	14	0	0	0
	女	620	25	16	37	45	59	46	48	36	40	42	43	35	22	21	31	36	20	13	4	0	1
大崙村	計	1458	51	23	78	103	149	112	97	86	99	137	135	90	67	39	46	68	39	28	9	1	1
	男	782	27	15	49	55	81	57	57	46	49	71	77	60	38	18	24	28	15	11	3	1	0
	女	676	24	8	29	48	68	55	40	40	50	66	58	30	29	21	22	40	24	17	6	0	1
元中村	計	1447	49	44	69	100	124	124	103	123	99	122	132	76	76	49	52	47	33	22	1	1	1
	男	760	20	26	39	55	69	57	50	69	56	66	76	42	45	21	26	18	14	10	1	0	0
	女	687	29	18	30	45	55	67	53	54	43	56	56	34	31	28	26	29	19	12	0	1	1
外中村	計	1402	54	61	66	74	90	127	130	101	83	107	88	127	70	60	43	48	48	15	9	1	0
	男	747	27	38	35	43	46	63	69	52	43	64	50	76	38	35	21	20	20	4	3	0	0
	女	655	27	23	31	31	44	64	61	49	40	43	38	51	32	25	22	28	28	11	6	1	0
外埔村	計	1690	89	49	84	109	135	152	188	114	108	134	141	121	63	41	48	56	41	12	5	0	0
	男	903	47	18	52	63	72	91	107	59	54	72	73	68	38	14	29	23	18	5	0	0	0
	女	787	42	31	32	46	63	61	81	55	54	62	68	53	25	27	19	33	23	7	5	0	0
同安村	計	2891	133	140	189	208	199	198	279	251	217	202	206	184	167	102	94	54	36	20	11	1	0
	男	1512	72	74	108	111	107	110	141	127	120	113	108	91	81	56	43	24	15	8	3	0	0
	女	1379	61	66	81	97	92	88	138	124	97	89	98	93	86	46	51	30	21	12	8	1	0
西勢村	計	2394	87	118	159	167	188	186	213	195	171	162	167	164	133	88	58	63	50	16	7	2	0
	男	1208	42	54	85	94	102	93	107	106	86	78	86	82	62	45	21	33	25	7	0	0	0
	女	1186	45	64	74	73	86	93	106	89	85	84	81	82	71	43	37	30	25	9	7	2	0
秀厝村	計	2979	114	116	201	245	228	233	293	226	210	223	225	183	138	86	87	93	46	20	10	2	0
	男	1537	47	57	114	130	119	120	163	116	118	107	124	91	74	52	36	39	21	9	0	0	0
	女	1442	67	59	87	115	109	113	130	110	92	116	101	92	64	34	51	54	25	11	10	2	0
社尾村	計	1730	77	68	87	126	106	115	160	142	122	122	107	131	100	71	64	64	40	12	14	2	0
	男	915	39	36	49	66	62	58	87	84	59	68	61	65	56	38	31	32	16	3	5	0	0
	女	815	38	32	38	60	44	57	73	58	63	54	46	66	44	33	33	32	24	9	9	2	0
頂粘村	計	2905	128	145	181	219	234	238	274	218	217	191	189	169	135	91	94	66	80	22	11	2	1
	男	1524	63	78	95	112	119	133	135	117	120	112	105	91	75	48	42	28	36	10	3	1	1
	女	1381	65	67	86	107	115	105	139	101	97	79	84	78	60	43	52	38	44	12	8	1	0
麥厝村	計	2815	132	124	148	202	214	240	241	200	157	215	213	193	159	88	89	87	65	34	12	2	0
	男	1480	71	58	74	116	113	111	129	111	83	115	124	104	93	47	46	38	29	16	2	0	0
	女	1335	61	66	74	86	101	129	112	89	74	100	89	89	66	41	43	49	36	18	10	2	0
番社村	計	1696	63	61	100	128	151	132	125	120	108	120	138	127	83	54	56	50	48	21	9	2	0
	男	878	30	33	49	64	72	64	62	74	56	69	81	66	48	25	27	28	21	6	3	0	0
	女	818	33	28	51	64	79	68	63	46	52	51	57	61	35	29	29	22	27	15	6	2	0
番婆村	計	2830	131	110	121	193	216	243	244	210	204	200	236	209	163	92	93	76	51	28	9	0	1
	男	1503	66	66	65	88	117	120	153	122	114	102	123	116	92	47	41	35	21	12	3	0	0
	女	1327	65	44	56	105	99	123	91	88	90	98	113	93	71	45	52	41	30	16	6	0	1
廈粘村	計	2372	118	114	105	148	201	191	259	160	128	164	189	168	127	69	65	77	50	25	8	6	0
	男	1290	57	68	55	77	113	110	147	96	69	91	109	88	65	40	32	38	20	13	2	0	0
	女	1082	61	46	50	71	88	81	112	64	59	73	80	80	62	29	33	39	30	12	6	6	0
萬豐村	計	1031	62	27	47	79	74	74	116	88	62	64	81	68	74	29	23	27	16	14	5	1	0
	男	533	27	13	23	35	45	37	64	43	33	37	43	37	43	15	10	9	8	8	2	1	0
	女	498	35	14	24	44	29	37	52	45	29	27	38	31	31	14	13	18	8	6	3	0	0
福南村	計	3058	161	101	170	200	258	303	285	239	207	212	234	216	174	88	86	51	41	23	9	0	0
	男	1574	83	53	83	100	139	174	149	125	116	104	120	112	88	41	44	24	13	4	2	0	0
	女	1484	78	48	87	100	119	129	136	114	91	108	114	104	86	47	42	27	28	19	7	0	0
福興村	計	4278	200	129	231	303	311	379	432	371	272	276	341	331	254	123	124	96	67	26	11	1	0
	男	2187	109	70	132	175	154	195	222	192	154	146	169	155	121	60	56	36	30	9	2	0	0
	女	2091	91	59	99	128	157	184	210	179	118	130	172	176	133	63	68	60	37	17	9	1	0
福寶村	計	1620	66	8																			