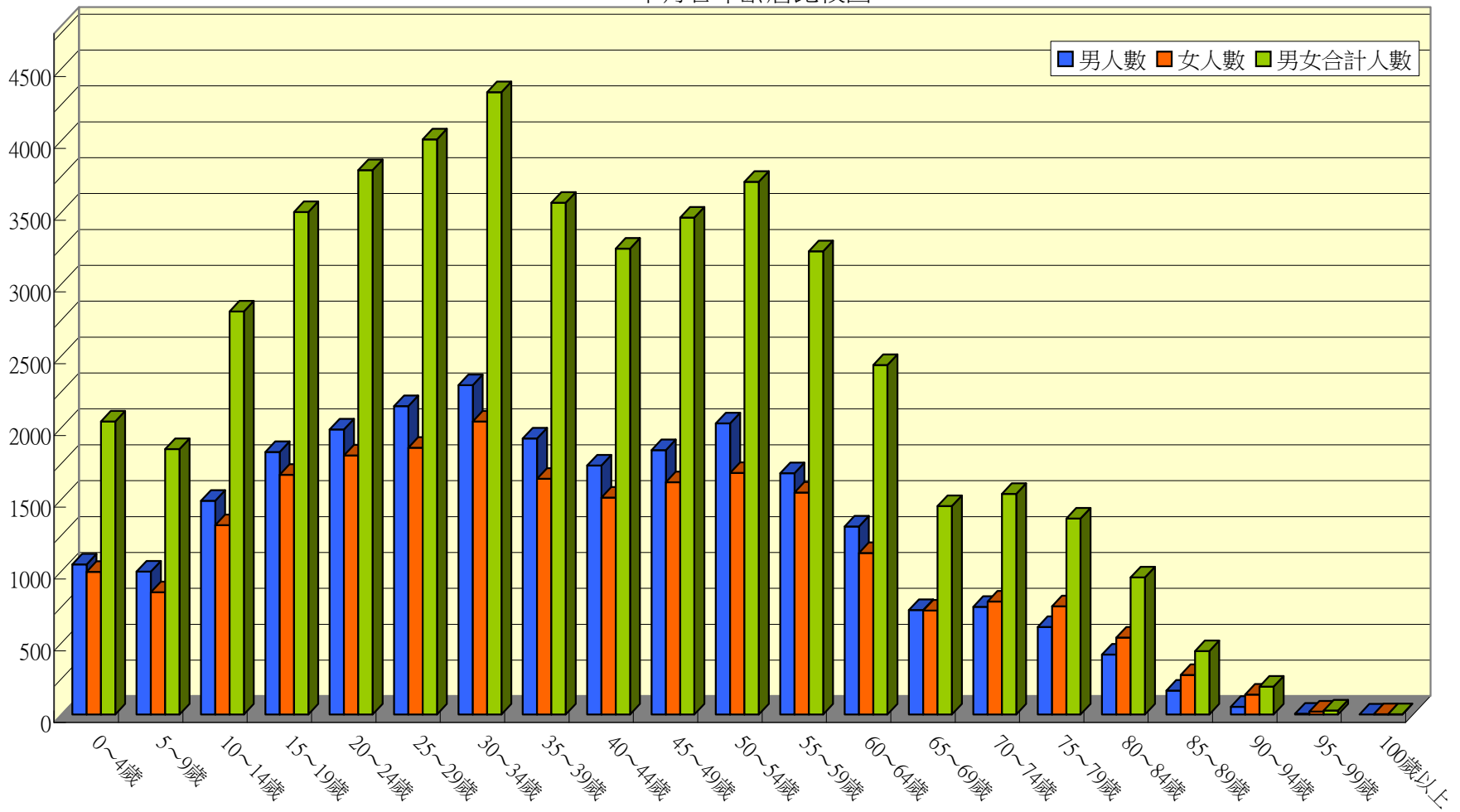


彰化縣福興鄉各村里現住人口數按年齡分
中華民國103年3月底

區域別	總計	0~4歲	5~9歲	10~14歲	15~19歲	20~24歲	25~29歲	30~34歲	35~39歲	40~44歲	45~49歲	50~54歲	55~59歲	60~64歲	65~69歲	70~74歲	75~79歲	80~84歲	85~89歲	90~94歲	95~99歲	100歲以上
總計	47962	2042	1849	2809	3500	3792	4007	4336	3565	3246	3462	3711	3228	2435	1453	1538	1366	955	443	194	28	3
二港村	1621	64	68	111	119	92	114	168	144	104	103	112	108	87	48	63	47	37	19	12	1	0
三汙村	1713	54	85	105	126	152	139	141	91	105	147	132	122	72	55	58	57	34	22	13	3	0
三和村	1304	52	43	76	94	114	98	92	72	97	101	109	70	54	38	65	59	46	19	4	1	0
大崙村	1447	45	30	76	112	145	105	94	91	100	135	135	84	66	37	56	61	41	23	9	1	1
元中村	1463	50	41	71	109	124	130	101	127	98	122	134	72	75	52	51	49	36	17	2	1	1
外中村	1407	55	66	61	78	96	124	133	96	92	102	92	124	63	57	49	54	41	18	6	0	0
外埔村	1665	75	46	78	122	134	156	172	111	114	132	143	116	56	39	56	53	46	12	4	0	0
同安村	2885	128	140	195	207	201	223	276	233	221	198	206	185	158	106	88	56	32	21	10	1	0
西勢村	2391	94	112	156	181	187	186	210	191	173	157	170	165	131	91	54	63	47	14	9	0	0
秀厝村	3007	115	122	212	244	247	230	301	223	208	214	228	182	134	82	89	91	47	25	11	2	0
社尾村	1728	77	62	99	131	90	121	166	141	122	116	110	131	98	66	64	62	41	13	17	1	0
頂粘村	2917	131	139	198	221	237	244	272	221	217	186	194	155	141	92	92	67	77	20	10	3	0
麥厝村	2812	129	125	166	212	212	240	241	184	159	216	219	186	151	82	94	88	63	31	11	3	0
番社村	1697	69	52	111	124	152	138	131	120	112	114	135	122	88	43	57	48	54	16	11	0	0
番婆村	2848	130	118	125	202	216	252	242	211	200	200	244	199	153	97	94	80	46	26	12	1	0
廈粘村	2375	107	120	103	158	202	202	254	147	133	175	186	174	115	65	74	74	51	19	10	5	1
萬豐村	1013	54	26	52	76	72	85	114	81	57	67	79	72	66	29	22	27	16	13	4	1	0
福南村	3083	162	100	184	204	256	319	294	230	225	205	237	214	165	81	87	54	37	20	9	0	0
福興村	4318	198	141	249	306	309	380	447	381	260	292	339	331	246	121	120	99	61	26	10	2	0
福寶村	1620	67	86	108	118	124	124	126	142	114	124	113	88	77	45	56	50	28	21	7	2	0
橋頭村	3157	109	63	173	238	316	288	241	226	231	241	286	236	160	96	93	84	42	29	5	0	0
鎮平村	1491	77	64	100	118	114	109	120	102	104	115	108	92	79	31	56	43	32	19	8	0	0

本月各年齡層比較圖



彰化縣各鄉鎮各村里現住人口數按性別及年齡分 中華民國105年12月底

Table with 42 columns for gender and age groups (0-4, 5-9, 10-14, 15-19, 20-24, 25-29, 30-34, 35-39, 40-44, 45-49, 50-54, 55-59, 60-64, 65-69, 70-74, 75-79, 80-84, 85-89, 90-94, 95-99, 100+). Rows include Township (鎮), District (區), Township (鄉), Village (村), and Village (里).