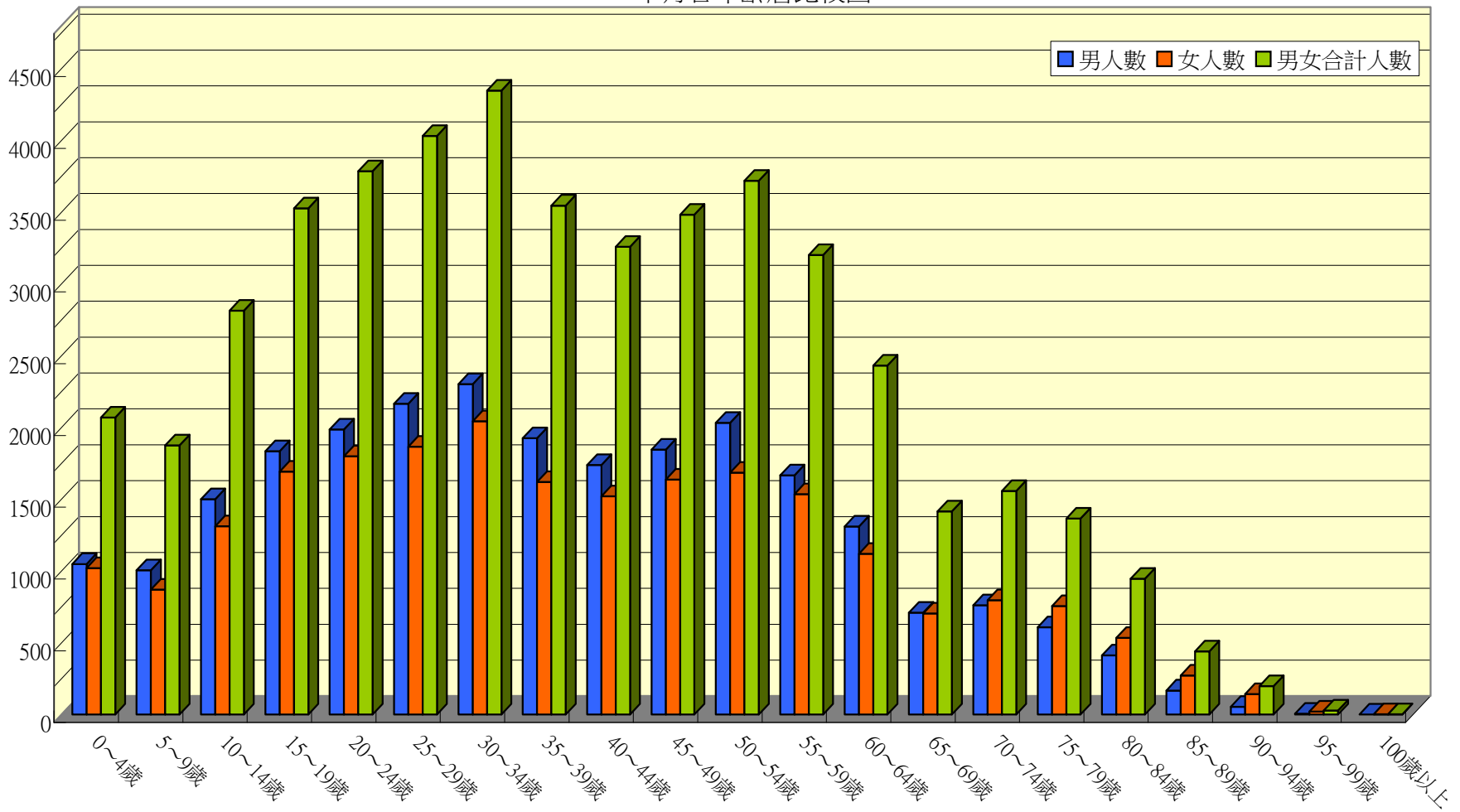


彰化縣福興鄉各村里現住人口數按年齡分
中華民國103年1月底

區域別	總計	0~4歲	5~9歲	10~14歲	15~19歲	20~24歲	25~29歲	30~34歲	35~39歲	40~44歲	45~49歲	50~54歲	55~59歲	60~64歲	65~69歲	70~74歲	75~79歲	80~84歲	85~89歲	90~94歲	95~99歲	100歲以上
總計	48043	2070	1876	2814	3526	3786	4031	4346	3546	3258	3483	3718	3202	2431	1415	1558	1366	947	441	198	28	3
二港村	1628	66	70	109	122	92	118	165	148	102	99	114	106	91	48	63	45	37	20	13	0	0
三汙村	1719	53	86	109	127	155	138	142	86	107	149	134	118	73	54	59	56	35	25	11	2	0
三和村	1302	51	44	76	93	113	102	93	68	98	101	109	70	54	39	65	60	42	19	4	1	0
大崙村	1449	43	32	76	111	147	106	96	88	103	136	136	82	67	33	61	56	44	22	8	1	1
元中村	1473	52	42	71	121	120	130	104	125	104	121	130	69	76	52	50	50	37	15	2	1	1
外中村	1417	56	67	60	77	103	127	128	94	93	101	98	125	61	55	53	54	39	18	7	1	0
外埔村	1663	77	47	78	120	140	153	169	117	110	131	142	110	57	38	58	51	47	14	4	0	0
同安村	2876	134	136	194	203	199	228	280	229	219	195	211	180	159	104	88	55	30	21	10	1	0
西勢村	2383	93	111	153	182	182	193	206	193	169	159	171	166	131	86	54	66	45	14	9	0	0
秀厝村	3003	119	124	214	242	238	234	302	220	215	213	228	178	134	81	87	91	46	24	12	1	0
社尾村	1737	83	58	103	129	92	120	170	138	123	117	110	130	100	65	62	63	41	13	19	1	0
頂粘村	2912	130	145	198	217	229	257	271	214	220	184	194	157	136	89	94	67	77	20	10	3	0
麥厝村	2825	131	131	164	209	213	241	240	190	163	219	214	186	148	85	94	88	64	30	11	4	0
番社村	1700	67	59	106	131	148	134	132	120	111	115	138	120	90	42	59	47	53	17	11	0	0
番婆村	2868	131	117	133	201	225	244	248	215	200	204	244	199	149	101	90	80	46	26	13	2	0
廈粘村	2392	108	123	105	166	199	204	255	146	133	182	181	179	116	59	78	73	51	18	11	4	1
萬豐村	1013	55	25	55	77	70	88	111	80	57	69	77	75	61	29	22	30	14	13	4	1	0
福南村	3094	164	105	184	211	259	317	295	228	228	209	237	208	167	77	84	55	38	19	9	0	0
福興村	4317	197	141	248	305	314	376	446	376	260	292	346	331	243	117	125	99	62	26	10	3	0
福寶村	1616	70	81	107	118	121	126	130	139	116	124	112	87	81	39	59	51	26	21	6	2	0
橋頭村	3163	109	68	170	243	317	284	245	225	227	247	288	233	160	90	96	83	44	28	6	0	0
鎮平村	1493	81	64	101	121	110	111	118	107	100	116	104	93	77	32	57	46	29	18	8	0	0

本月各年齡層比較圖



彰化縣福興鄉各村里現住人口數按性別及年齡分
中華民國103年1月底

區域別	性別	總計	0~4歲	5~9歲	10~14歲	15~19歲	20~24歲	25~29歲	30~34歲	35~39歲	40~44歲	45~49歲	50~54歲	55~59歲	60~64歲	65~69歲	70~74歲	75~79歲	80~84歲	85~89歲	90~94歲	95~99歲	100歲以上
總計	計	48043	2070	1876	2814	3526	3786	4031	4346	3546	3258	3483	3718	3202	2431	1415	1558	1366	947	441	198	28	3
	男	25085	1049	1005	1501	1834	1987	2165	2302	1926	1738	1846	2033	1666	1311	710	761	609	412	168	55	7	0
	女	22958	1021	871	1313	1692	1799	1866	2044	1620	1520	1637	1685	1536	1120	705	797	757	535	273	143	21	3
二港村	計	1628	66	70	109	122	92	118	165	148	102	99	114	106	91	48	63	45	37	20	13	0	0
	男	853	33	33	51	57	46	71	79	90	53	60	69	55	48	26	33	21	15	7	6	0	0
	女	775	33	37	58	65	46	47	86	58	49	39	45	51	43	22	30	24	22	13	7	0	0
三汙村	計	1719	53	86	109	127	155	138	142	86	107	149	134	118	73	54	59	56	35	25	11	2	0
	男	893	29	48	56	61	83	77	71	47	59	68	76	60	43	25	32	25	17	10	5	1	0
	女	826	24	38	53	66	72	61	71	39	48	81	58	58	30	29	27	31	18	15	6	1	0
三和村	計	1302	51	44	76	93	113	102	93	68	98	101	109	70	54	39	65	60	42	19	4	1	0
	男	685	28	22	38	43	58	56	46	35	55	60	67	42	29	17	32	26	20	11	0	0	0
	女	617	23	22	38	50	55	46	47	33	43	41	42	28	25	22	33	34	22	8	4	1	0
大崙村	計	1449	43	32	76	111	147	106	96	88	103	136	136	82	67	33	61	56	44	22	8	1	1
	男	773	24	23	45	58	77	57	52	48	52	69	79	55	36	17	31	22	16	9	2	1	0
	女	676	19	9	31	53	70	49	44	40	51	67	57	27	31	16	30	34	28	13	6	0	1
元中村	計	1473	52	42	71	121	120	130	104	125	104	121	130	69	76	52	50	50	37	15	2	1	1
	男	770	23	22	37	64	66	67	43	76	57	66	72	40	42	24	24	20	18	7	1	1	0
	女	703	29	20	34	57	54	63	61	49	47	55	58	29	34	28	26	30	19	8	1	0	1
外中村	計	1417	56	67	60	77	103	127	128	94	93	101	98	125	61	55	53	54	39	18	7	1	0
	男	757	29	40	31	46	52	66	67	48	52	59	55	74	33	32	30	21	15	4	3	0	0
	女	660	27	27	29	31	51	61	61	46	41	42	43	51	28	23	23	33	24	14	4	1	0
外埔村	計	1663	77	47	78	120	140	153	169	117	110	131	142	110	57	38	58	51	47	14	4	0	0
	男	897	38	23	48	64	76	99	97	61	54	70	73	63	33	14	32	24	21	7	0	0	0
	女	766	39	24	30	56	64	54	72	56	56	61	69	47	24	24	26	27	26	7	4	0	0
同安村	計	2876	134	136	194	203	199	228	280	229	219	195	211	180	159	104	88	55	30	21	10	1	0
	男	1525	74	77	111	107	112	122	146	122	121	107	113	88	82	51	45	26	12	7	2	0	0
	女	1351	60	59	83	96	87	106	134	107	98	88	98	92	77	53	43	29	18	14	8	1	0
西勢村	計	2383	93	111	153	182	182	193	206	193	169	159	171	166	131	86	54	66	45	14	9	0	0
	男	1215	47	62	76	103	98	96	110	101	87	77	89	75	63	45	26	28	27	5	0	0	0
	女	1168	46	49	77	79	84	97	96	92	82	82	82	91	68	41	28	38	18	9	9	0	0
秀厝村	計	3003	119	124	214	242	238	234	302	220	215	213	228	178	134	81	87	91	46	24	12	1	0
	男	1548	55	58	126	126	120	118	167	118	117	104	124	86	77	44	40	37	22	7	2	0	0
	女	1455	64	66	88	116	118	116	135	102	98	109	104	92	57	37	47	54	24	17	10	1	0
社尾村	計	1737	83	58	103	129	92	120	170	138	123	117	110	130	100	65	62	63	41	13	19	1	0
	男	925	42	30	59	71	52	59	98	80	58	71	63	62	60	32	30	31	17	3	7	0	0
	女	812	41	28	44	58	40	61	72	58	65	46	47	68	40	33	32	32	24	10	12	1	0
頂粘村	計	2912	130	145	198	217	229	257	271	214	220	184	194	157	136	89	94	67	77	20	10	3	0
	男	1528	61	78	103	113	120	146	131	119	121	103	114	77	77	44	43	31	33	8	4	2	0
	女	1384	69	67	95	104	109	111	140	95	99	81	80	80	59	45	51	36	44	12	6	1	0
麥厝村	計	2825	131	131	164	209	213	241	240	190	163	219	214	186	148	85	94	88	64	30	11	4	0
	男	1495	68	59	89	120	111	114	130	104	83	128	129	92	89	47	43	43	30	14	2	0	0
	女	1330	63	72	75	89	102	127	110	86	80	91	85	94	59	38	51	45	34	16	9	4	0
番社村	計	1700	67	59	106	131	148	134	132	120	111	115	138	120	90	42	59	47	53	17	11	0	0
	男	879	28	33	56	63	68	67	71	67	61	65	79	65	50	20	30	26	23	4	3	0	0
	女	821	39	26	50	68	80	67	61	53	50	50	59	55	40	22	29	21	30	13	8	0	0
番婆村	計	2868	131	117	133	201	225	244	248	215	200	204	244	199	149	101	90	80	46	26	13	2	0
	男	1514	67	70	64	99	117	128	147	122	114	100	127	111	84	55	38	37	18	12	4	0	0
	女	1354	64	47	69	102	108	116	101	93	86	104	117	88	65	46	52	43	28	14	9	2	0
廈粘村	計	2392	108	123	105	166	199	204	255	146	133	182	181	179	116	59	78	73	51	18	11	4	1
	男	1296	53	73	53	91	110	120	142	86	76	97	105	89	63	34	38	36	18	10	2	0	0
	女	1096	55	50	52	75	89	84	113	60	57	85	76	90	53	25	40	37	33	8	9	4	1
萬豐村	計	1013	55	25	55	77	70	88	111	80	57	69	77	75	61	29	22	30	14	13	4	1	0
	男	531	26	14	25	34	43	46	63	41	28	42	39	45	33	14	10	11	7	7	2	1	0
	女	482	29	11	30	43	27	42	48	39	29	27	38	30	28	15	12	19	7	6	2	0	0
福南村	計	3094	164	105	184	211	259	317	295	228	228	209	237	208	167	77	84	55	38	19	9	0	0
	男	1583	74	58	88	103	145	181	152	120	124	104	121	112	83	34	42	25	12	3	2	0	0
	女	1511	90	47	96	108	114	136	143	108	104	105	116	96	84	43	42	30	26	16	7	0	0
福興村	計	4317	197	141	248	305	314	376	446	376	260	292	346	331	243	117	125	99	62	26	10	3	0
	男	2203	109	75	144	175	157	193	228	201	139	149	176	151	119	53	57	40	26	7	4	0	0
	女	2114	88	66	104	130	157	183	218	175	121	143	170	180	124	64	68	59	36	19	6	3	0
福寶村	計	1616	70																				