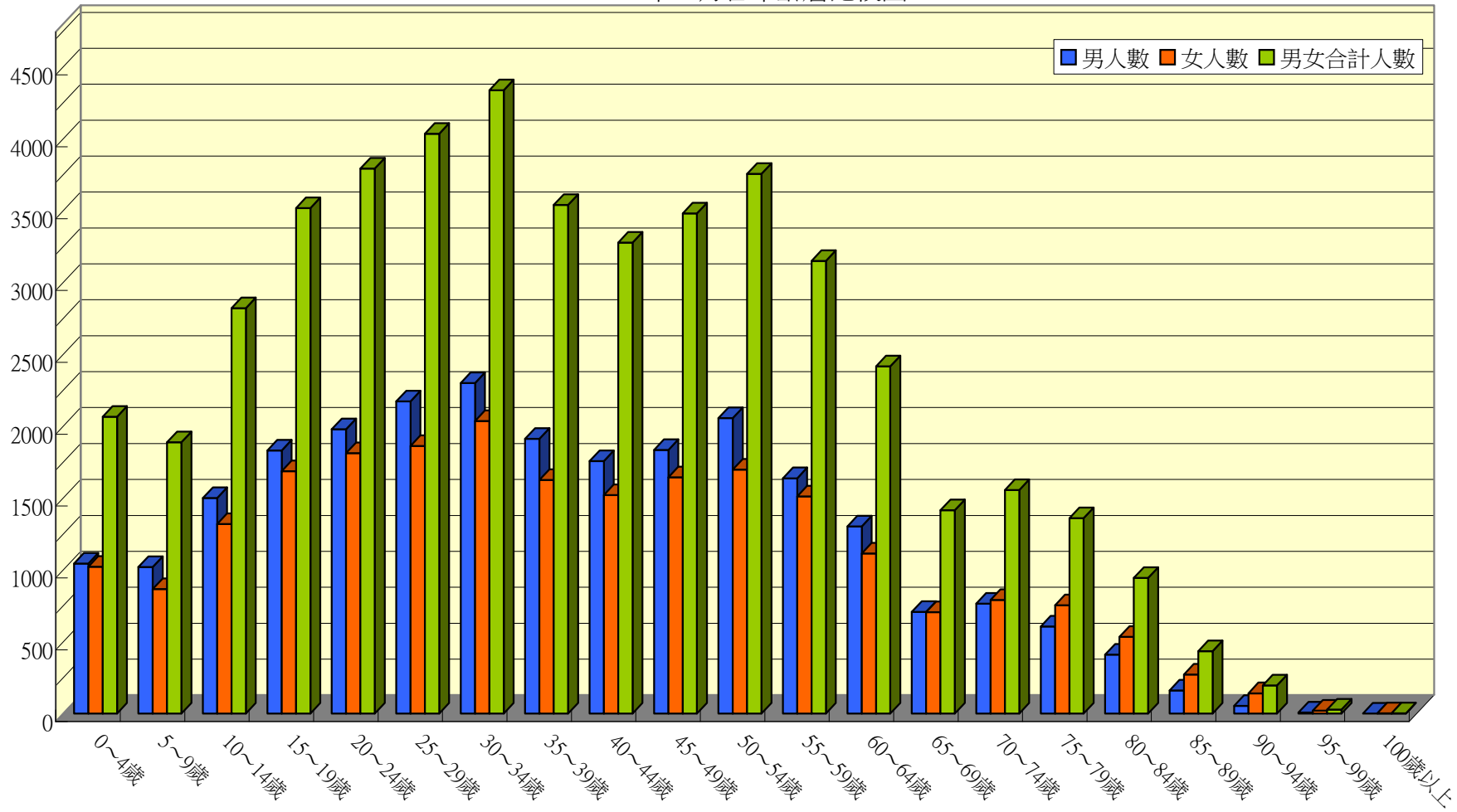


彰化縣福興鄉各村里現住人口數按性別及年齡分  
中華民國102年12月底

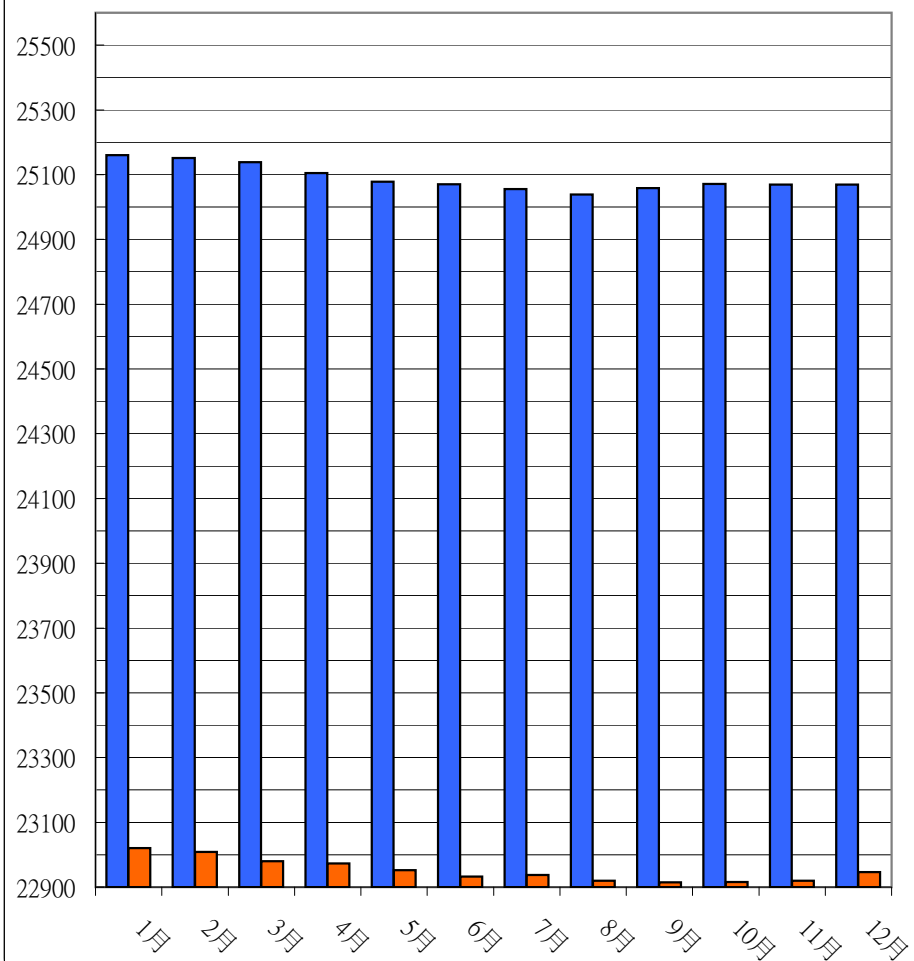
區域別	總計	0~4歲	5~9歲	10~14歲	15~19歲	20~24歲	25~29歲	30~34歲	35~39歲	40~44歲	45~49歲	50~54歲	55~59歲	60~64歲	65~69歲	70~74歲	75~79歲	80~84歲	85~89歲	90~94歲	95~99歲	100歲以上
總計	48015	2066	1888	2821	3518	3792	4034	4337	3539	3278	3480	3755	3150	2417	1415	1556	1361	945	435	196	29	3
二港村	1626	70	69	104	122	90	123	166	144	104	100	116	102	91	48	64	44	38	18	13	0	0
三汙村	1721	56	86	110	126	155	140	141	87	107	147	136	116	74	51	59	58	34	26	10	2	0
三和村	1302	50	44	76	96	112	101	92	67	100	101	109	70	52	42	64	59	45	17	4	1	0
大崙村	1448	45	32	80	110	144	103	97	88	103	136	138	81	66	34	60	55	44	22	8	1	1
元中村	1473	52	43	71	122	121	133	100	124	105	119	134	66	77	50	49	50	39	14	2	1	1
外中村	1421	57	69	61	77	104	127	127	94	96	98	103	120	62	55	52	54	39	18	7	1	0
外埔村	1666	77	47	76	123	138	154	169	116	114	130	146	107	56	39	56	55	45	13	4	1	0
同安村	2873	133	137	197	201	201	224	281	230	220	197	207	181	160	100	89	53	30	22	9	1	0
西勢村	2375	89	110	153	183	184	192	203	193	173	154	174	164	131	86	53	65	45	14	9	0	0
秀厝村	3008	118	130	211	241	241	236	304	220	216	209	235	176	131	81	90	88	46	22	12	1	0
社尾村	1733	84	57	100	128	95	118	172	135	125	117	111	126	103	63	62	65	38	15	18	1	0
頂粘村	2906	126	147	199	213	230	254	273	217	217	185	195	156	134	88	94	68	76	20	11	3	0
麥厝村	2824	131	133	159	210	216	242	235	192	164	217	215	187	147	82	94	90	65	30	11	4	0
番社村	1695	64	62	108	126	149	131	134	121	108	117	139	118	88	44	58	48	52	17	11	0	0
番婆村	2868	131	116	136	195	228	243	251	216	196	209	245	195	147	104	88	81	45	27	13	2	0
廈粘村	2389	109	122	105	168	196	209	253	142	137	180	181	177	115	59	80	72	50	18	11	4	1
萬豐村	1012	55	26	55	76	72	90	109	79	59	66	76	75	62	29	21	30	14	13	4	1	0
福南村	3087	164	101	185	211	260	315	299	228	223	209	245	199	167	79	82	55	39	17	9	0	0
福興村	4317	196	146	251	303	313	377	443	378	260	291	352	328	237	118	128	95	62	26	10	3	0
福寶村	1616	71	80	109	116	123	126	129	137	117	130	112	82	82	39	59	50	25	21	6	2	0
橋頭村	3158	107	66	170	253	310	282	238	228	232	253	282	233	157	91	98	81	45	26	6	0	0
鎮平村	1497	81	65	105	118	110	114	121	103	102	115	104	91	78	33	56	45	29	19	8	0	0

102年12月各年齡層比較圖



102年依月份統計男、女人數消長圖

■ 男人數 ■ 女人數



102年依月份統計總人口數消長圖

■ 總人數

