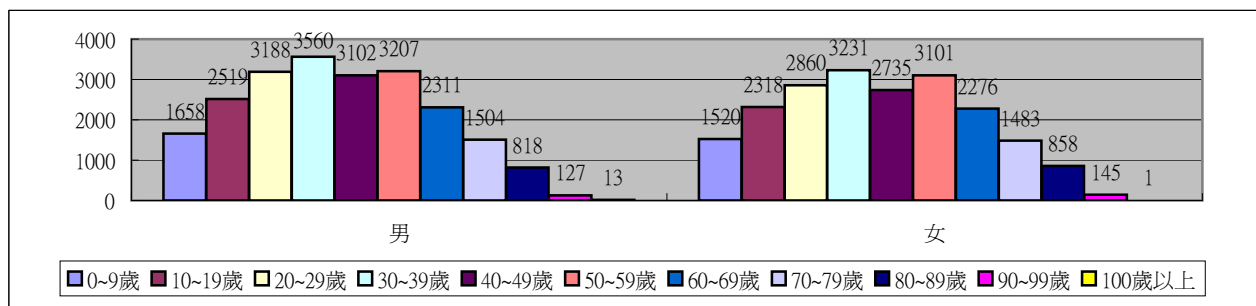


彰化縣田中鎮104年10月現住人口按年齡區分統計表1

| | | | | | | | | | | | |
|----|--------|--------|-----|-----|-----|-----|-----|-------|-----|-----|-----|
| 年齡 | 0~9歲 | 0歲 | 1歲 | 2歲 | 3歲 | 4歲 | 5歲 | 6歲 | 7歲 | 8歲 | 9歲 |
| 男 | 1658 | 172 | 153 | 155 | 192 | 139 | 130 | 161 | 174 | 182 | 200 |
| 女 | 1520 | 159 | 172 | 145 | 173 | 117 | 132 | 142 | 164 | 144 | 172 |
| 年齡 | 10~19歲 | 10歲 | 11歲 | 12歲 | 13歲 | 14歲 | 15歲 | 16歲 | 17歲 | 18歲 | 19歲 |
| 男 | 2519 | 198 | 210 | 223 | 243 | 258 | 295 | 273 | 237 | 286 | 296 |
| 女 | 2318 | 157 | 171 | 220 | 232 | 238 | 240 | 268 | 242 | 279 | 271 |
| 年齡 | 20~29歲 | 20歲 | 21歲 | 22歲 | 23歲 | 24歲 | 25歲 | 26歲 | 27歲 | 28歲 | 29歲 |
| 男 | 3188 | 299 | 323 | 312 | 309 | 326 | 338 | 342 | 328 | 308 | 303 |
| 女 | 2860 | 280 | 271 | 324 | 290 | 283 | 284 | 291 | 288 | 279 | 270 |
| 年齡 | 30~39歲 | 30歲 | 31歲 | 32歲 | 33歲 | 34歲 | 35歲 | 36歲 | 37歲 | 38歲 | 39歲 |
| 男 | 3560 | 320 | 358 | 349 | 386 | 359 | 366 | 386 | 342 | 348 | 346 |
| 女 | 3231 | 314 | 312 | 336 | 355 | 379 | 303 | 328 | 324 | 288 | 292 |
| 年齡 | 40~49歲 | 40歲 | 41歲 | 42歲 | 43歲 | 44歲 | 45歲 | 46歲 | 47歲 | 48歲 | 49歲 |
| 男 | 3102 | 312 | 292 | 273 | 286 | 299 | 305 | 333 | 302 | 349 | 351 |
| 女 | 2735 | 236 | 238 | 250 | 277 | 284 | 306 | 276 | 268 | 294 | 306 |
| 年齡 | 50~59歲 | 50歲 | 51歲 | 52歲 | 53歲 | 54歲 | 55歲 | 56歲 | 57歲 | 58歲 | 59歲 |
| 男 | 3207 | 345 | 333 | 329 | 340 | 353 | 304 | 305 | 300 | 279 | 319 |
| 女 | 3101 | 304 | 341 | 313 | 314 | 322 | 320 | 306 | 305 | 293 | 283 |
| 年齡 | 60~69歲 | 60歲 | 61歲 | 62歲 | 63歲 | 64歲 | 65歲 | 66歲 | 67歲 | 68歲 | 69歲 |
| 男 | 2311 | 302 | 268 | 267 | 290 | 262 | 235 | 208 | 170 | 162 | 147 |
| 女 | 2276 | 279 | 289 | 245 | 271 | 248 | 193 | 238 | 202 | 176 | 135 |
| 年齡 | 70~79歲 | 70歲 | 71歲 | 72歲 | 73歲 | 74歲 | 75歲 | 76歲 | 77歲 | 78歲 | 79歲 |
| 男 | 1504 | 144 | 188 | 148 | 166 | 152 | 156 | 161 | 117 | 148 | 124 |
| 女 | 1483 | 115 | 168 | 134 | 163 | 166 | 181 | 149 | 129 | 159 | 119 |
| 年齡 | 80~89歲 | 80歲 | 81歲 | 82歲 | 83歲 | 84歲 | 85歲 | 86歲 | 87歲 | 88歲 | 89歲 |
| 男 | 818 | 112 | 84 | 90 | 102 | 90 | 88 | 61 | 72 | 74 | 45 |
| 女 | 858 | 114 | 124 | 102 | 122 | 94 | 91 | 66 | 66 | 44 | 35 |
| 年齡 | 90~99歲 | 90歲 | 91歲 | 92歲 | 93歲 | 94歲 | 95歲 | 96歲 | 97歲 | 98歲 | 99歲 |
| 男 | 127 | 28 | 28 | 19 | 19 | 12 | 7 | 4 | 2 | 3 | 5 |
| 女 | 145 | 31 | 24 | 24 | 25 | 16 | 11 | 7 | 3 | 3 | 1 |
| 年齡 | 100歲以上 | 100歲以上 | | | | | 總計 | 42535 | | | |
| 男 | 13 | 13 | | | | | 男 | 22007 | | | |
| 女 | 1 | 1 | | | | | 女 | 20528 | | | |



|

|

|

|

|