

彰化縣和美鎮102年6月人口異動統計表

單位:人:對

| 項目 | | 遷入 | 遷出 | 出生 | 死亡 | 結婚 | 離婚 |
|-----|----|-----|-----|----|----|----|----|
| 合計 | | 184 | 260 | 79 | 31 | | |
| 男 | | 79 | 116 | 44 | 21 | 43 | 17 |
| 女 | | 105 | 144 | 35 | 10 | | |
| 大霞里 | 合計 | | 2 | 1 | | | |
| | 男 | | | | | | |
| | 女 | | 2 | 1 | | | |
| 山犁里 | 合計 | 11 | 19 | 5 | 1 | 2 | |
| | 男 | 6 | 7 | 3 | 1 | | |
| | 女 | 5 | 12 | 2 | | | |
| 中園里 | 合計 | 7 | 15 | 2 | 1 | | 2 |
| | 男 | 5 | 8 | 1 | 1 | | |
| | 女 | 2 | 7 | 1 | | | |
| 中寮里 | 合計 | | 1 | 1 | | | 1 |
| | 男 | | 1 | | | | |
| | 女 | | | 1 | | | |
| 仁愛里 | 合計 | 13 | 7 | 4 | 2 | 1 | |
| | 男 | 7 | 3 | 2 | 1 | | |
| | 女 | 6 | 4 | 2 | 1 | | |
| 月眉里 | 合計 | 7 | 7 | 4 | | 1 | |
| | 男 | 3 | 3 | 3 | | | |
| | 女 | 4 | 4 | 1 | | | |
| 四張里 | 合計 | 3 | 19 | 5 | 3 | 2 | 2 |
| | 男 | | 11 | 5 | 3 | | |
| | 女 | 3 | 8 | | | | |
| 地潭里 | 合計 | 2 | 3 | | | | |
| | 男 | 2 | 1 | | | | |
| | 女 | | 2 | | | | |
| 好修里 | 合計 | 1 | | | 2 | 1 | 1 |
| | 男 | 1 | | | 2 | | |
| | 女 | | | | | | |
| 竹園里 | 合計 | 2 | 3 | 1 | | 1 | |
| | 男 | 1 | 2 | | | | |
| | 女 | 1 | 1 | 1 | | | |
| 竹營里 | 合計 | 12 | 16 | 5 | 2 | 5 | 1 |
| | 男 | 5 | 10 | 2 | 1 | | |
| | 女 | 7 | 6 | 3 | 1 | | |
| 和北里 | 合計 | 9 | 10 | 1 | 1 | 1 | |
| | 男 | 2 | 5 | | 1 | | |
| | 女 | 7 | 5 | 1 | | | |
| 和西里 | 合計 | 11 | 15 | 4 | | 3 | |
| | 男 | 3 | 5 | 2 | | | |

| | | | | | | | |
|-----|----|----|----|---|---|---|---|
| | 女 | 8 | 10 | 2 | | | |
| 和東里 | 合計 | 15 | 11 | 4 | 3 | | |
| | 男 | 6 | 5 | 3 | 2 | | 1 |
| | 女 | 9 | 6 | 1 | 1 | | |
| 和南里 | 合計 | 1 | 2 | | | | |
| | 男 | | 1 | | | | 1 |
| | 女 | 1 | 1 | | | | |
| 南佃里 | 合計 | 7 | 7 | 3 | 1 | | |
| | 男 | 2 | 3 | 1 | 1 | 1 | |
| | 女 | 5 | 4 | 2 | | | |
| 柑井里 | 合計 | 7 | 5 | 6 | 2 | | |
| | 男 | 3 | 1 | 3 | 1 | 1 | |
| | 女 | 4 | 4 | 3 | 1 | | |
| 面前里 | 合計 | 5 | 1 | 2 | | | |
| | 男 | 3 | | 1 | | 2 | |
| | 女 | 2 | 1 | 1 | | | |
| 犁盛里 | 合計 | 4 | 14 | 1 | | | |
| | 男 | 1 | 6 | 1 | | 2 | |
| | 女 | 3 | 8 | | | | |
| 湖內里 | 合計 | 1 | 2 | | | | |
| | 男 | | | | | 2 | 1 |
| | 女 | 1 | 2 | | | | |
| 詔安里 | 合計 | 10 | 5 | 2 | | | |
| | 男 | 4 | 2 | 2 | | 1 | 3 |
| | 女 | 6 | 3 | | | | |
| 雅溝里 | 合計 | 5 | 5 | | 1 | | |
| | 男 | 3 | 1 | | | 1 | |
| | 女 | 2 | 4 | | 1 | | |
| 塗厝里 | 合計 | 8 | 3 | 2 | 1 | | |
| | 男 | 3 | 1 | | 1 | 1 | |
| | 女 | 5 | 2 | 2 | | | |
| 新庄里 | 合計 | 6 | 13 | 4 | | | |
| | 男 | 1 | 10 | 4 | | 3 | |
| | 女 | 5 | 3 | | | | |
| 源埤里 | 合計 | 3 | 8 | 2 | 2 | | |
| | 男 | | 3 | 1 | 1 | 2 | |
| | 女 | 3 | 5 | 1 | 1 | | |
| 嘉犁里 | 合計 | 7 | 4 | 4 | 1 | | |
| | 男 | 4 | 1 | 3 | 1 | 3 | |
| | 女 | 3 | 3 | 1 | | | |
| 嘉寶里 | 合計 | 1 | 11 | 2 | 2 | | |
| | 男 | | 8 | | | | |
| | 女 | 1 | 3 | 2 | 2 | | |
| 糖友里 | 合計 | 14 | 28 | 2 | 1 | | |
| | 男 | 9 | 10 | 1 | 1 | 3 | 3 |
| | 女 | 5 | 18 | 1 | | | |

| | | | | | | | |
|-----|----|---|----|---|---|---|---|
| 頭前里 | 合計 | 4 | 3 | 2 | | | |
| | 男 | 4 | | 1 | | | |
| | 女 | | 3 | 1 | | | |
| 還社里 | 合計 | 2 | | 2 | 1 | 1 | 1 |
| | 男 | | | 1 | 1 | | |
| | 女 | 2 | | 1 | | | |
| 鎮平里 | 合計 | 1 | 8 | 2 | 2 | | |
| | 男 | 1 | 3 | 1 | 1 | | |
| | 女 | | 5 | 1 | 1 | | |
| 鐵山里 | 合計 | 5 | 13 | 6 | 2 | 3 | |
| | 男 | | 5 | 3 | 1 | | |
| | 女 | 5 | 8 | 3 | 1 | | |

[彰化縣各鄉鎮市各項統計表\(含鄰、戶、人口、遷入、遷出、出生、死亡、結離婚人數\)\(連結彰化](#)

彰化縣和美鎮戶政事務所102年各月份戶口數及異動統計表

| 區域別 月份 | 鄰數 | 戶數 | 性 別 | | | 遷 入 | | | 遷 出 | | | 出 生 | | | 死 亡 | | | 結 婚 | 離 婚 |
|-----------|-----|-------|-------|-------|-------|------|-----|-----|------|-----|-----|-----|-----|-----|-----|-----|-----|-----|-----|
| | | | 男性 | 女性 | 合計 | 合計 | 男 | 女 | 合計 | 男 | 女 | 合計 | 男 | 女 | 合計 | 男 | 女 | 對數 | 對數 |
| 1月 | 582 | 25067 | 46219 | 44118 | 90337 | 215 | 90 | 125 | 237 | 92 | 145 | 122 | 57 | 65 | 61 | 35 | 26 | 66 | 20 |
| 2月 | 582 | 25089 | 46269 | 44144 | 90413 | 208 | 101 | 107 | 168 | 71 | 97 | 80 | 45 | 35 | 44 | 25 | 19 | 34 | 10 |
| 3月 | 582 | 25140 | 46280 | 44113 | 90393 | 257 | 121 | 136 | 297 | 123 | 174 | 65 | 35 | 30 | 45 | 22 | 23 | 48 | 20 |
| 4月 | 582 | 25159 | 46302 | 44114 | 90416 | 195 | 86 | 109 | 204 | 86 | 118 | 74 | 42 | 32 | 42 | 20 | 22 | 32 | 7 |
| 5月 | 582 | 25222 | 46328 | 44115 | 90443 | 241 | 114 | 127 | 257 | 104 | 153 | 78 | 41 | 37 | 35 | 25 | 10 | 55 | 19 |
| 6月 | 582 | 25249 | 46314 | 44101 | 90415 | 184 | 79 | 105 | 260 | 116 | 144 | 79 | 44 | 35 | 31 | 21 | 10 | 43 | 17 |
| 7月 | | | | | | | | | | | | | | | | | | | |
| 8月 | | | | | | | | | | | | | | | | | | | |
| 9月 | | | | | | | | | | | | | | | | | | | |
| 10月 | | | | | | | | | | | | | | | | | | | |
| 11月 | | | | | | | | | | | | | | | | | | | |
| 12月 | | | | | | | | | | | | | | | | | | | |
| 總 計 | | | | | | 1300 | 591 | 709 | 1423 | 592 | 831 | 498 | 264 | 234 | 258 | 148 | 110 | 278 | 93 |

102年和美鎮人口統計指標摘錄表

| 月份別 | 粗出生率 (‰) | 粗死亡率 (‰) | 粗結婚率 (‰) | 粗離婚率 (‰) | 人口成長率 (‰) | 淨移入率 (‰) | 戶量 (人/戶) | 人口密度 (人/平方公里) |
|-----|-------------|-------------|-------------|-------------|--------------|-------------|-------------|------------------|
| 1月 | 1.35 | 0.68 | 0.73 | 0.22 | 0.43 | -0.24 | 3.60 | 2,262.13 |
| 2月 | 0.89 | 0.49 | 0.38 | 0.11 | 0.84 | 0.44 | 3.60 | 2,264.03 |
| 3月 | 0.72 | 0.50 | 0.53 | 0.22 | -0.21 | -0.44 | 3.60 | 2,263.53 |
| 4月 | 0.82 | 0.46 | 0.35 | 0.08 | 0.25 | -0.10 | 3.59 | 2,264.11 |
| 5月 | 0.86 | 0.39 | 0.61 | 0.21 | 0.30 | -0.18 | 3.59 | 2,264.78 |
| 6月 | 0.87 | 0.34 | 0.48 | 0.19 | -0.31 | -0.84 | 3.58 | 2,264.08 |
| 7月 | | | | | | | | |
| 8月 | | | | | | | | |
| 9月 | | | | | | | | |
| 10月 | | | | | | | | |
| 11月 | | | | | | | | |
| 12月 | | | | | | | | |
| 整年度 | | | | | | | | |

備註說明1：本表資料因四捨五入關係，部分總計數字不等於細項數字之和。

備註說明2：1. 上表各項比率計算公式如下：

$$\text{§粗死亡率} = (\text{死亡人數} / \text{月中人口數}) * 1000$$

$$\text{§粗出生率} = (\text{出生人數} / \text{月中人口數}) * 1000$$

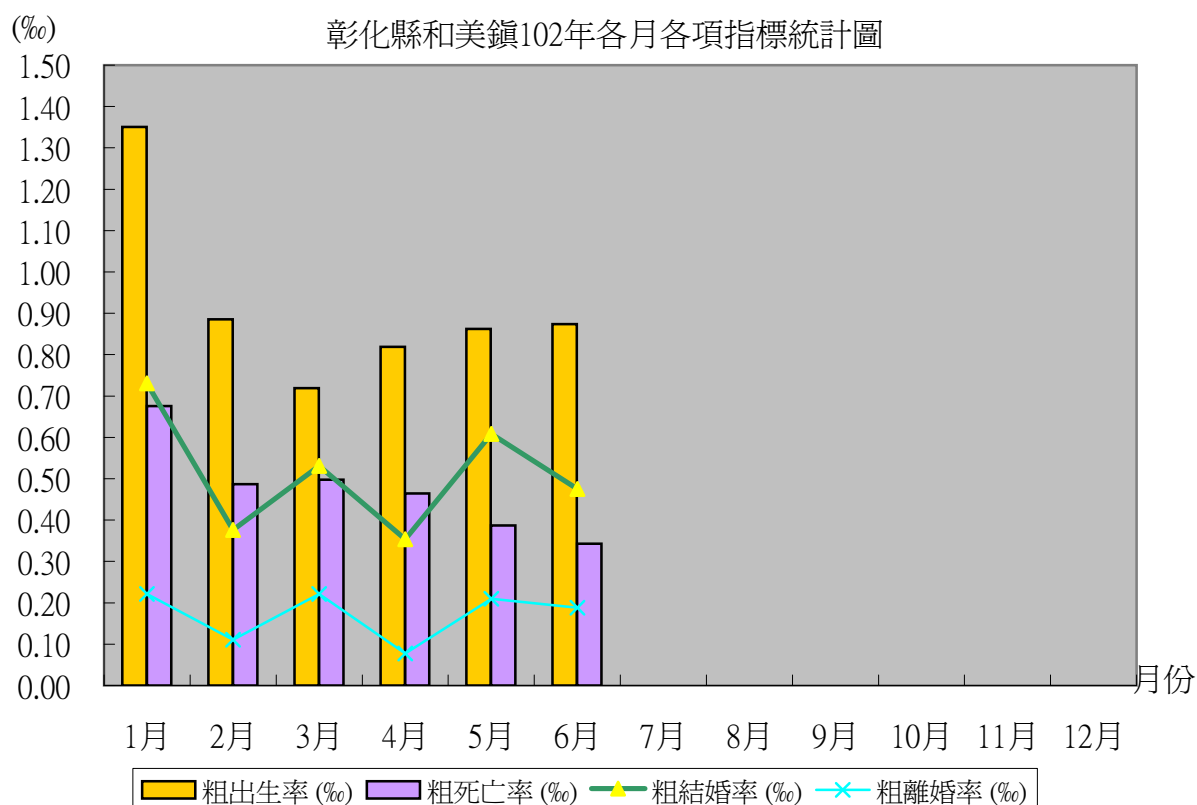
$$\text{§人口成長率} = [(\text{本月底人口數} - \text{上月底人口數}) / \text{月中人口數}] * 1000$$

$$\text{§粗結婚率} = (\text{結婚對數} / \text{月中人口數}) * 1000$$

$$\text{§粗離婚率} = (\text{離婚對數} / \text{月中人口數}) * 1000$$

$$\text{§移入(出)率} = (\text{本月份本鎮實際移入(出)人口總數} / \text{該月月中人口總數}) * 1000$$

$$\text{§淨移入率} = \text{移入率} - \text{移出率}$$

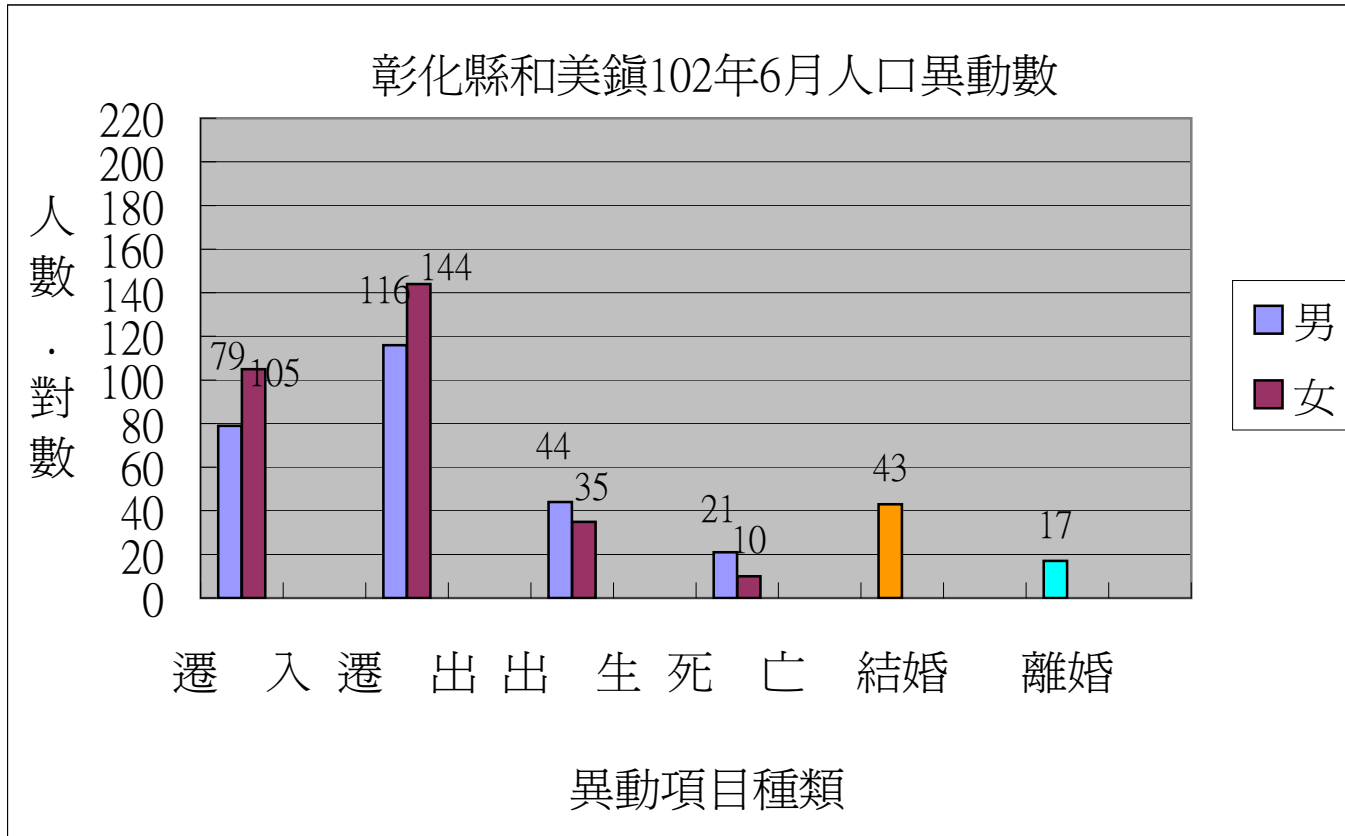


彰化縣和美鎮102年6月各里人口異動統計表

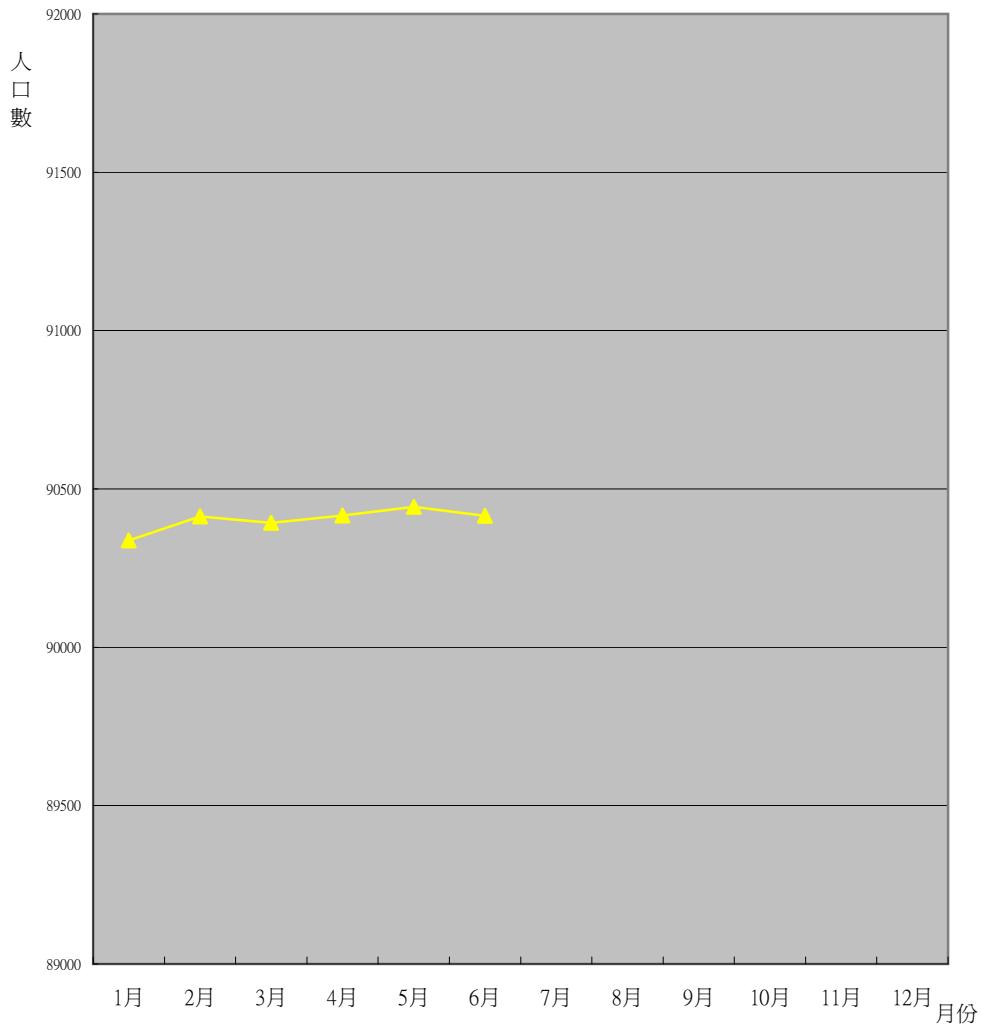
單位:人:對;比率

| 項目 | 上月底人口數 | 本月底人口數 | 遷入 | 遷出 | 出生 | 出生率 | 死亡 | 死亡率 | 結婚 | 結婚率 | 離婚 | 離婚率 |
|-----|--------|--------|-----|-----|----|------|----|------|----|------|----|------|
| 合計 | 90443 | 90415 | 184 | 260 | 79 | 0.87 | 31 | 0.34 | 43 | 0.48 | 17 | 0.19 |
| 大霞里 | 1713 | 1708 | | 2 | 1 | 0.58 | 0 | 0.00 | 0 | 0.00 | 0 | 0.00 |
| 山犁里 | 6335 | 6339 | 11 | 19 | 5 | 0.79 | 1 | 0.16 | 2 | 0.32 | 0 | 0.00 |
| 中園里 | 3500 | 3485 | 7 | 15 | 2 | 0.57 | 1 | 0.29 | 0 | 0.00 | 2 | 0.57 |
| 中寮里 | 1357 | 1356 | | 1 | 1 | 0.74 | | 0.00 | 0 | 0.00 | 1 | 0.74 |
| 仁愛里 | 3244 | 3258 | 13 | 7 | 4 | 1.23 | 2 | 0.62 | 1 | 0.31 | 0 | 0.00 |
| 月眉里 | 3903 | 3905 | 7 | 7 | 4 | 1.02 | 0 | 0.00 | 1 | 0.26 | 0 | 0.00 |
| 四張里 | 3544 | 3531 | 3 | 19 | 5 | 1.41 | 3 | 0.85 | 2 | 0.57 | 2 | 0.57 |
| 地潭里 | 1139 | 1135 | 2 | 3 | 0 | 0.00 | 0 | 0.00 | 0 | 0.00 | 0 | 0.00 |
| 好修里 | 2026 | 2020 | 1 | 0 | 0 | 0.00 | 2 | 0.99 | 1 | 0.49 | 1 | 0.49 |
| 竹園里 | 1107 | 1107 | 2 | 3 | 1 | 0.90 | 0 | 0.00 | 1 | 0.90 | 0 | 0.00 |
| 竹營里 | 6866 | 6878 | 12 | 16 | 5 | 0.73 | 2 | 0.29 | 5 | 0.73 | 1 | 0.15 |
| 和北里 | 2193 | 2205 | 9 | 10 | 1 | 0.45 | 1 | 0.45 | 1 | 0.45 | 0 | 0.00 |
| 和西里 | 4206 | 4202 | 11 | 15 | 4 | 0.95 | 0 | 0.00 | 3 | 0.71 | 0 | 0.00 |
| 和東里 | 5174 | 5182 | 15 | 11 | 4 | 0.77 | 3 | 0.58 | 0 | 0.00 | 1 | 0.19 |
| 和南里 | 579 | 578 | 1 | 2 | 0 | 0.00 | 0 | 0.00 | 0 | 0.00 | 1 | 1.73 |
| 南佃里 | 2558 | 2562 | 7 | 7 | 3 | 1.17 | 1 | 0.39 | 1 | 0.39 | 0 | 0.00 |
| 柑井里 | 3995 | 4007 | 7 | 5 | 6 | 1.50 | 2 | 0.50 | 1 | 0.25 | 0 | 0.00 |
| 面前里 | 2543 | 2546 | 5 | 1 | 2 | 0.79 | 0 | 0.00 | 2 | 0.79 | 0 | 0.00 |
| 犁盛里 | 2902 | 2893 | 4 | 14 | 1 | 0.35 | 0 | 0.00 | 2 | 0.69 | 0 | 0.00 |
| 湖內里 | 1455 | 1454 | 1 | 2 | 0 | 0.00 | 0 | 0.00 | 2 | 1.38 | 1 | 0.69 |
| 詔安里 | 2249 | 2256 | 10 | 5 | 2 | 0.89 | 0 | 0.00 | 1 | 0.44 | 3 | 1.33 |
| 雅溝里 | 1690 | 1691 | 5 | 5 | 0 | 0.00 | 1 | 0.59 | 1 | 0.59 | 0 | 0.00 |
| 塗厝里 | 2143 | 2147 | 8 | 3 | 2 | 0.93 | 1 | 0.47 | 1 | 0.47 | 0 | 0.00 |
| 新庄里 | 2754 | 2748 | 6 | 13 | 4 | 1.45 | | 0.00 | 3 | 1.09 | 0 | 0.00 |
| 源埤里 | 2216 | 2211 | 3 | 8 | 2 | 0.90 | 2 | 0.90 | 2 | 0.90 | 0 | 0.00 |
| 嘉犁里 | 2270 | 2270 | 7 | 4 | 4 | 1.76 | 1 | 0.44 | 3 | 1.32 | 0 | 0.00 |
| 嘉寶里 | 2355 | 2342 | 1 | 11 | 2 | 0.85 | 2 | 0.85 | 0 | 0.00 | 0 | 0.00 |
| 糖友里 | 4867 | 4850 | 14 | 28 | 2 | 0.41 | 1 | 0.21 | 3 | 0.62 | 3 | 0.62 |
| 頭前里 | 2088 | 2092 | 4 | 3 | 2 | 0.96 | 0 | 0.00 | 0 | 0.00 | 0 | 0.00 |
| 環社里 | 1059 | 1062 | 2 | 0 | 2 | 1.89 | 1 | 0.94 | 1 | 0.94 | 1 | 0.94 |
| 鎮平里 | 3277 | 3262 | 1 | 8 | 2 | 0.61 | 2 | 0.61 | 0 | 0.00 | 0 | 0.00 |
| 鐵山里 | 3136 | 3133 | 5 | 13 | 6 | 1.91 | 2 | 0.64 | 3 | 0.96 | 0 | 0.00 |

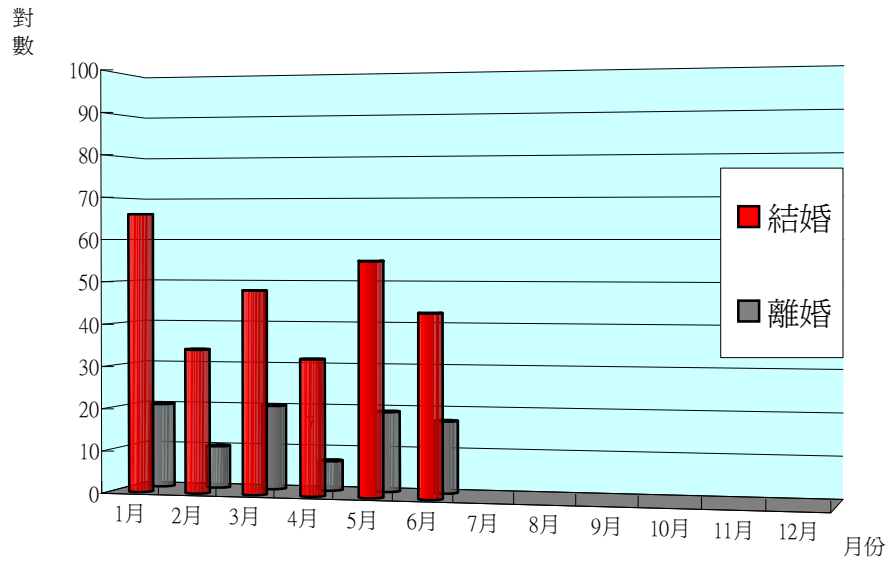
彰化縣和美鎮102年6月人口異動統計圖



彰化縣和美鎮102年各月份人口數統計圖



彰化縣和美鎮102年各月份結婚. 離婚對數統計圖

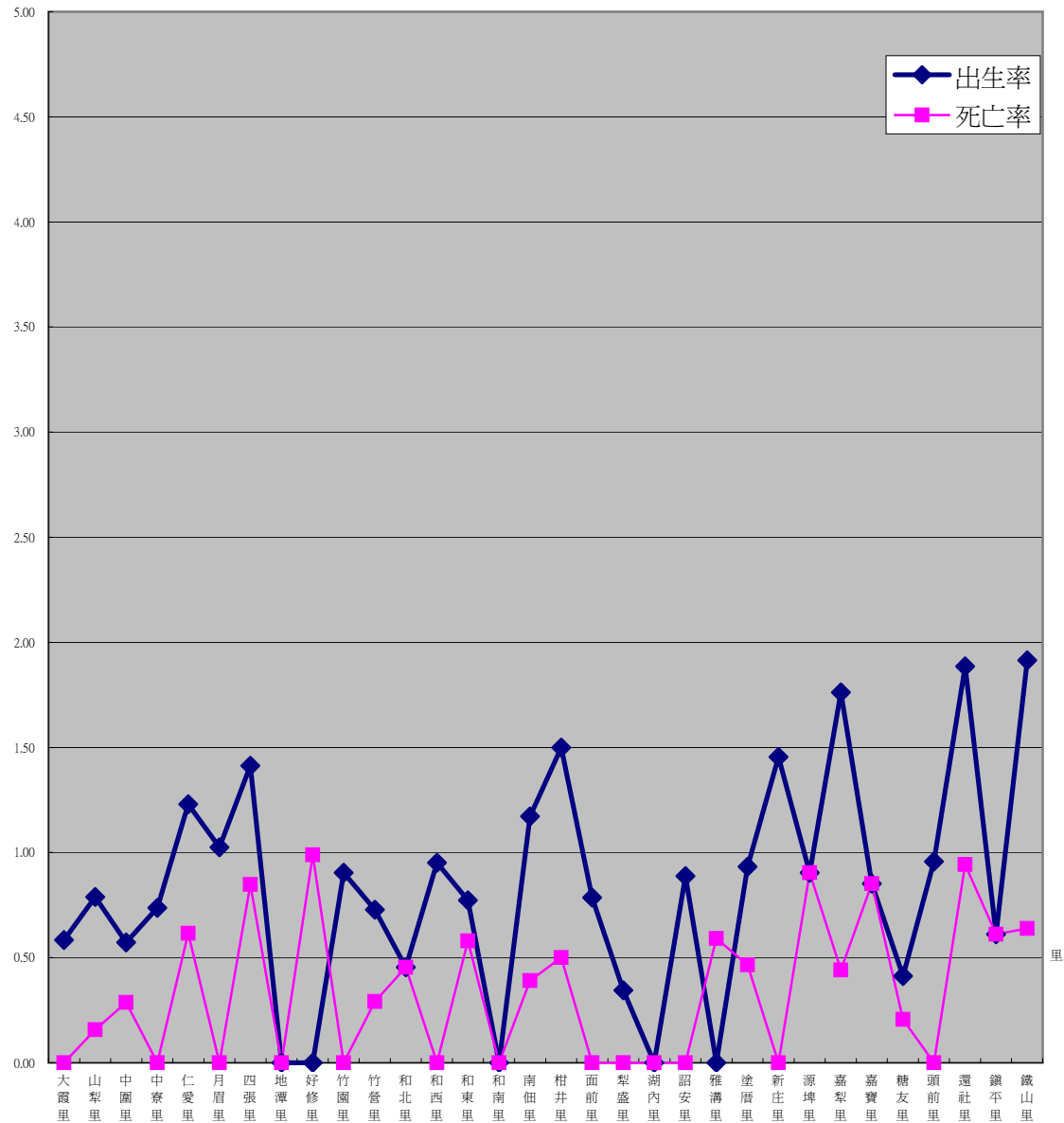


彰化縣和美鎮102年6月各里各項指標統計

| 項目 | 出生率 | 死亡率 | 結婚率 | 離婚率 | 人口成長率 |
|-----|------|------|------|------|-------|
| 大霞里 | 0.58 | 0.00 | 0.00 | 0.00 | -2.92 |
| 山犁里 | 0.79 | 0.16 | 0.32 | 0.00 | 0.63 |
| 中園里 | 0.57 | 0.29 | 0.00 | 2.00 | -4.29 |
| 中寮里 | 0.74 | 0.00 | 0.00 | 1.00 | -0.74 |
| 仁愛里 | 1.23 | 0.62 | 0.31 | 0.00 | 4.31 |
| 月眉里 | 1.02 | 0.00 | 0.26 | 0.00 | 0.51 |
| 四張里 | 1.41 | 0.85 | 0.57 | 2.00 | -3.67 |
| 地潭里 | 0.00 | 0.00 | 0.00 | 0.00 | -3.52 |
| 好修里 | 0.00 | 0.99 | 0.49 | 1.00 | -2.97 |
| 竹園里 | 0.90 | 0.00 | 0.90 | 0.00 | 0.00 |
| 竹營里 | 0.73 | 0.29 | 0.73 | 1.00 | 1.75 |
| 和北里 | 0.45 | 0.45 | 0.45 | 0.00 | 5.46 |
| 和西里 | 0.95 | 0.00 | 0.71 | 0.00 | -0.95 |
| 和東里 | 0.77 | 0.58 | 0.00 | 1.00 | 1.54 |
| 和南里 | 0.00 | 0.00 | 0.00 | 1.00 | -1.73 |
| 南佃里 | 1.17 | 0.39 | 0.39 | 0.00 | 1.56 |
| 柑井里 | 1.50 | 0.50 | 0.25 | 0.00 | 3.00 |
| 面前里 | 0.79 | 0.00 | 0.79 | 0.00 | 1.18 |
| 犁盛里 | 0.35 | 0.00 | 0.69 | 0.00 | -3.11 |
| 湖內里 | 0.00 | 0.00 | 1.38 | 1.00 | -0.69 |
| 詔安里 | 0.89 | 0.00 | 0.44 | 3.00 | 3.11 |
| 雅溝里 | 0.00 | 0.59 | 0.59 | 0.00 | 0.59 |
| 塗厝里 | 0.93 | 0.47 | 0.47 | 0.00 | 1.86 |
| 新庄里 | 1.45 | 0.00 | 1.09 | 0.00 | -2.18 |
| 源埤里 | 0.90 | 0.90 | 0.90 | 0.00 | -2.26 |
| 嘉犁里 | 1.76 | 0.44 | 1.32 | 0.00 | 0.00 |
| 嘉賓里 | 0.85 | 0.85 | 0.00 | 0.00 | -5.54 |
| 糖友里 | 0.41 | 0.21 | 0.62 | 3.00 | -3.50 |
| 頭前里 | 0.96 | 0.00 | 0.00 | 0.00 | 1.91 |
| 還社里 | 1.89 | 0.94 | 0.94 | 1.00 | 2.83 |
| 鎮平里 | 0.61 | 0.61 | 0.00 | 0.00 | -4.59 |
| 鐵山里 | 1.91 | 0.64 | 0.96 | 0.00 | -0.96 |

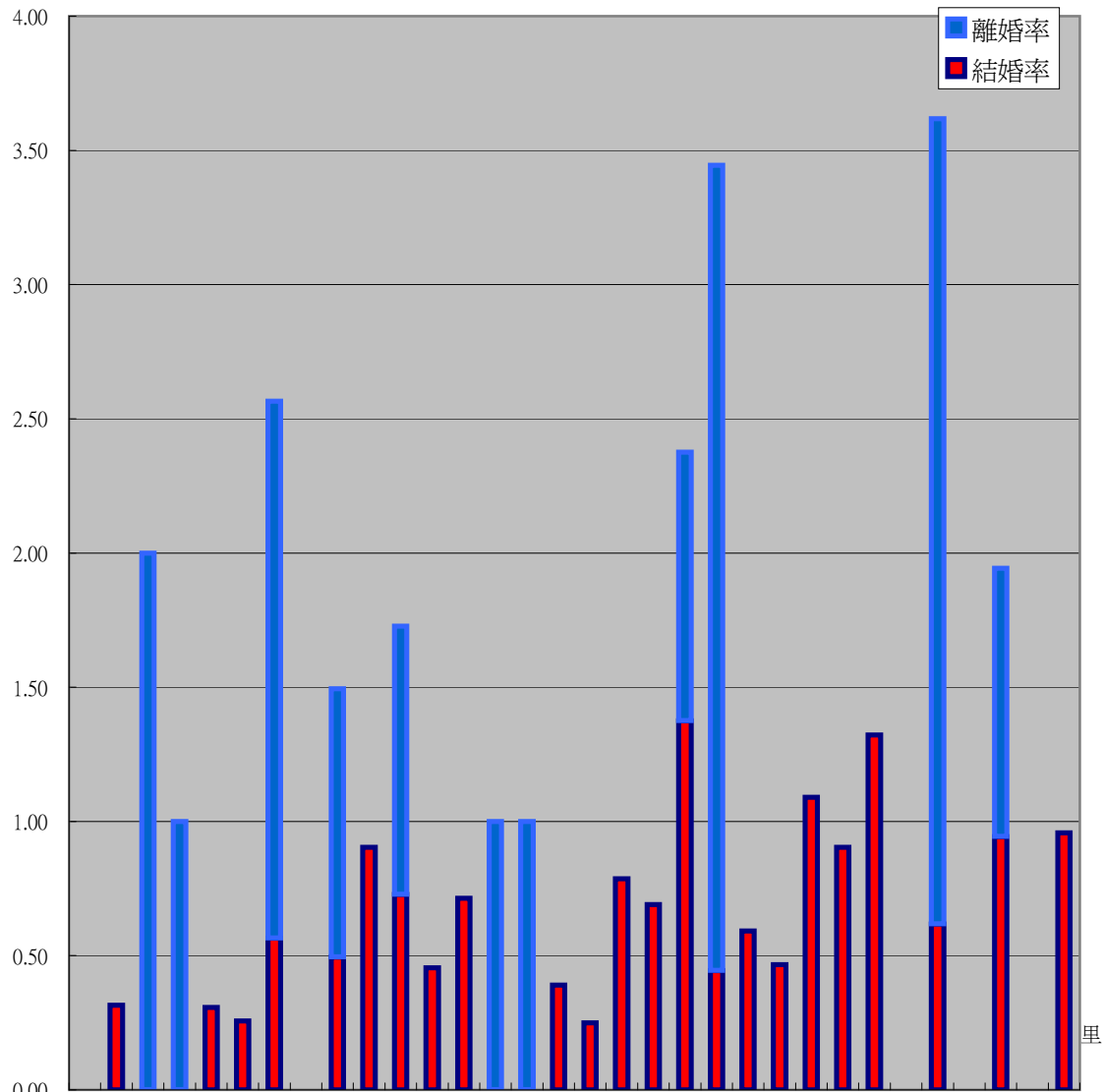
(‰)

彰化縣和美鎮102年6月各里粗出生率、粗死亡率統計圖



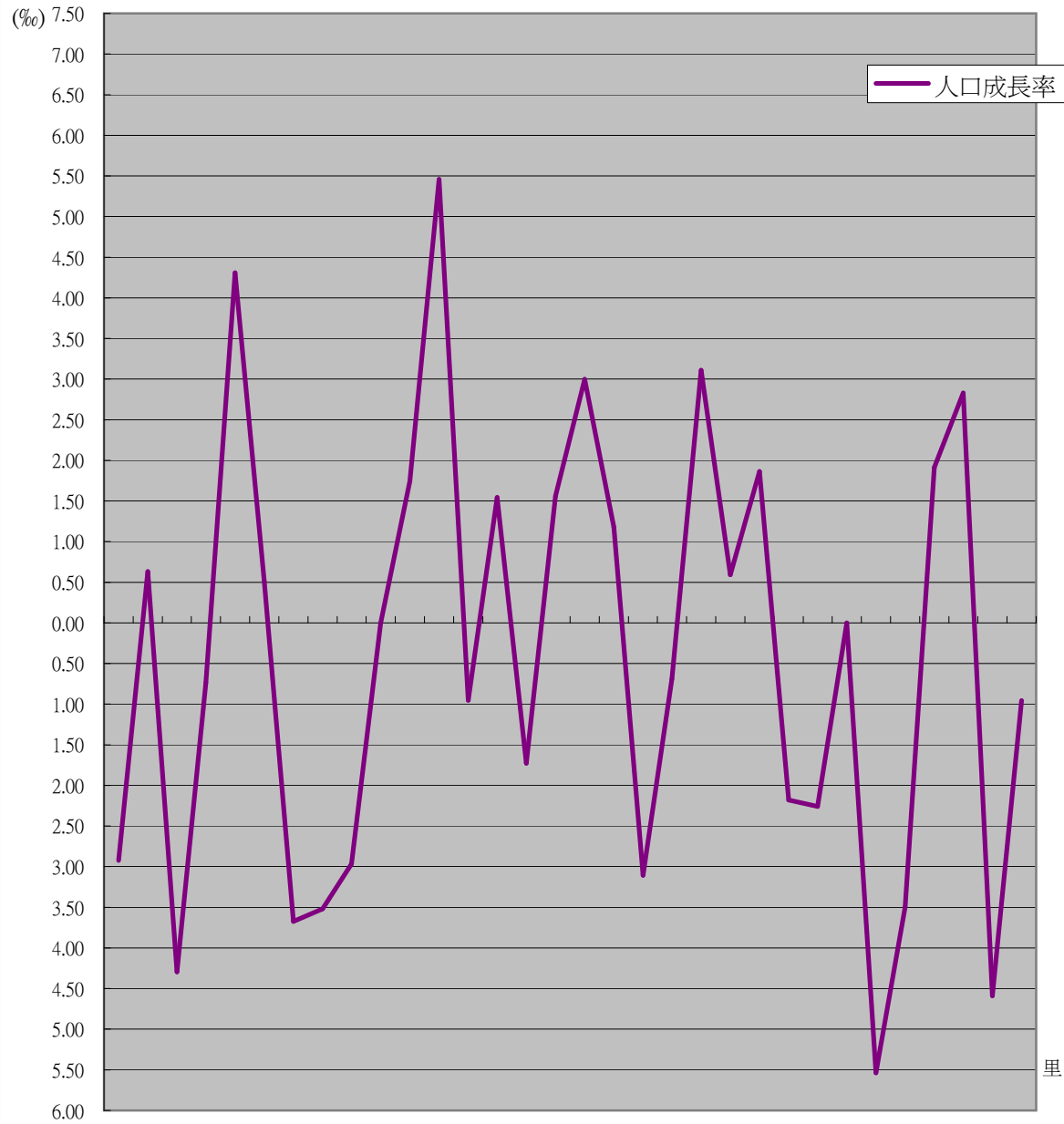
(‰)

彰化縣和美鎮102年6月各里結婚率、離婚率統計圖



大霞里 山梨里 中園里 中寮里 仁愛里 月眉里 四潭里 地修里 竹園里 竹營里 和北里 和西里 和東里 和南里 南佃里 柑井里 面前里 犁盛里 湖內里 詔安里 雅溝里 塗厝里 新庄里 源埤里 嘉梨里 嘉寶里 糖友里 頭前里 還社里 鎮平里 鐵山里

彰化縣和美鎮102年6月各里人口成長率統計圖



大山里 山犁里 中園里 中寮里 仁愛里 月眉里 四張潭里 地修里 好園里 竹營里 竹北里 和東里 和西里 和南里 和南里 南佃里 柑井里 面盛里 犁內里 湖安里 詔雅里 雅塗里 新厝里 源埤里 嘉犁里 嘉寶里 糖友里 頭前里 還社里 鎮平里 鐵山里

里