

彰化縣鹿港鎮民國101年7月各里現住人口數按性別及年齡分統計表

單位：人

里別	性別	小計	0~4歲	5~9歲	10~14歲	15~19歲	20~24歲	25~29歲	30~34歲	35~39歲	40~44歲	45~49歲	50~54歲	55~59歲	60~64歲	65~69歲	70~74歲	75~79歲	80~84歲	85~89歲	90~94歲	95~99歲	100歲以上
大有里	男	732	27	43	52	28	46	44	73	61	66	46	53	53	43	27	30	24	11	5	-	-	-
	女	688	30	36	25	40	39	58	75	54	43	42	47	48	44	27	25	25	19	10	1	-	-
	小計	1,420	57	79	77	68	85	102	148	115	109	88	100	101	87	54	55	49	30	15	1	-	-
山崙里	男	1,973	88	87	129	143	142	141	181	146	149	157	156	107	97	73	66	58	29	19	3	2	-
	女	1,791	72	73	131	130	116	142	158	138	125	115	119	100	103	62	70	61	37	29	9	1	-
	小計	3,764	160	160	260	273	258	283	339	284	274	272	275	207	200	135	136	119	66	48	12	3	-
中興里	男	323	17	12	16	17	28	27	23	13	14	22	22	42	21	12	13	11	5	7	1	-	-
	女	303	11	6	13	11	19	29	31	17	21	15	32	28	18	9	18	9	12	3	1	-	-
	小計	626	28	18	29	28	47	56	54	30	35	37	54	70	39	21	31	20	17	10	2	-	-
永安里	男	2,719	129	164	196	213	212	221	236	185	196	225	182	158	117	81	90	57	39	13	4	1	-
	女	2,732	103	145	170	201	175	213	253	199	224	206	190	136	152	104	105	83	43	19	10	1	-
	小計	5,451	232	309	366	414	387	434	489	384	420	431	372	294	269	185	195	140	82	32	14	2	-
玉順里	男	824	39	51	50	52	44	63	82	65	51	61	52	67	43	29	25	21	18	7	4	-	-
	女	772	31	45	33	68	40	68	66	52	42	45	47	53	51	23	35	22	36	8	5	2	-
	小計	1,596	70	96	83	120	84	131	148	117	93	106	99	120	94	52	60	43	54	15	9	2	-
東石里	男	2,589	145	143	178	186	186	254	257	201	168	159	195	167	134	64	62	46	37	7	-	-	-
	女	2,526	125	138	134	158	184	203	270	211	162	178	200	168	126	65	73	67	32	20	8	4	-
	小計	5,115	270	281	312	344	370	457	527	412	330	337	395	335	260	129	135	113	69	27	8	4	-
東崎里	男	3,243	192	201	245	281	233	227	306	283	252	251	213	154	131	77	77	58	43	12	5	1	1
	女	3,063	144	179	222	210	211	279	283	279	252	238	187	166	124	76	73	72	41	21	4	2	-
	小計	6,306	336	380	467	491	444	506	589	562	504	489	400	320	255	153	150	130	84	33	9	3	1
長興里	男	181	3	11	17	15	12	4	11	11	11	12	16	14	6	9	10	9	6	4	-	-	-
	女	177	6	8	10	10	9	13	12	15	15	5	17	8	9	6	12	7	13	1	1	-	-
	小計	358	9	19	27	25	21	17	23	26	26	17	33	22	15	15	22	16	19	5	1	-	-
洋厝里	男	1,507	61	64	85	111	105	130	117	107	119	131	121	103	59	51	51	53	25	7	7	-	-
	女	1,419	71	53	62	87	113	109	124	97	109	108	101	81	67	53	56	63	40	16	5	3	1
	小計	2,926	132	117	147	198	218	239	241	204	228	239	222	184	126	104	107	116	65	23	12	3	1
洛津里	男	555	15	24	35	28	40	43	55	36	42	36	41	45	37	17	25	19	9	7	1	-	-
	女	509	13	20	26	25	24	40	39	40	34	41	27	38	36	21	31	21	16	11	5	1	-
	小計	1,064	28	44	61	53	64	83	94	76	76	77	68	83	73	38	56	40	25	18	6	1	-
埔崙里	男	2,811	138	195	190	239	251	256	269	209	204	219	209	164	100	66	48	28	17	5	4	-	-
	女	2,743	116	135	177	204	240	243	241	202	199	221	224	193	112	74	61	59	28	11	2	1	-
	小計	5,554	254	330	367	443	491	499	510	411	403	440	433	357	212	140	109	87	45	16	6	1	-
泰興里	男	800	44	75	40	51	57	54	63	59	43	53	53	57	42	37	26	26	12	6	2	-	-
	女	772	36	61	32	51	46	57	59	52	52	54	45	65	42	31	33	25	22	7	2	-	-
	小計	1,572	80	136	72	102	103	111	122	111	95	107	98	122	84	68	59	51	34	13	4	-	-
海埔里	男	2,106	115	77	105	147	164	229	210	153	134	163	173	132	93	66	57	44	30	9	5	-	-
	女	2,012	98	78	104	144	137	224	205	137	144	125	166	122	102	57	58	46	39	19	6	-	1
	小計	4,118	213	155	209	291	301	453	415	290	278	288	339	254	195	123	115	90	69	28	11	-	1
草中里	男	2,000	94	87	112	151	157	158	177	126	136	179	161	124	85	59	74	66	29	22	3	-	-
	女	1,875	84	84	107	138	133	185	159	132	107	138	133	109	78	69	80	67	35	25	11	1	-
	小計	3,875	178	171	219	289	290	343	336	258	243	317	294	233	163	128	154	133	64	47	14	1	-
郭厝里	男	380	15	19	23	13	26	32	39	26	25	28	33	26	24	17	15	10	4	2	3	-	-
	女	304	15	10	15	11	18	24	25	22	24	15	26	23	20	17	16	8	7	7	1	-	-
	小計	684	30	29	38	24	44	56	64	48	49	43	59	49	44	34	31	18	11	9	4	-	-
頂厝里	男	4,593	251	358	342	343	356	421	440	394	296	315	312	254	178	116	92	76	32	12	5	-	-
	女	4,521	249	329	303	344	297	408	432	372	302	331	313	258	207	89	124	84	34	31	12	2	-
	小計	9,114	500	687	645	687	653	829	872	766	598	646	625	512	385	205	216	160	66	43	17	2	-
頂番里	男	2,369	119	141	154	150	171	198	245	227	183	191	162	143	88	51	58	51	31	5	1	-	-
	女	2,268	115	130	169	173	153	205	207	189	156	157	155	118	99	60	68	60	43	9	2	-	-
	小計	4,637	234	271	323	323	324	403	452	416	339	348	317	261	187	111	126	111	74	14	3	-	-
景福里	男	692	31	27	23	37	41	54	62	58	58	43	64	56	40	20	28	29	11	8	2	-	-
	女	701	24	22	36	31	42	66	57	63	49	47	59	45	38	20	36	27	16	19	3	1	-
	小計	1,393	55	49	59	68	83	120	119	121	107	90	123	101	78	40	64	56	27	27	5	1	-

菜園里	男	653	26	69	42	41	46	59	66	35	39	41	33	40	26	21	36	15	8	5	4	1	-
	女	608	23	49	41	36	32	46	58	48	37	45	29	40	31	23	23	20	15	8	4	-	-
	小計	1,261	49	118	83	77	78	105	124	83	76	86	62	80	57	44	59	35	23	13	8	1	-
街尾里	男	1,387	49	122	93	107	114	103	109	102	110	109	94	77	73	34	40	25	16	5	4	1	-
	女	1,444	65	109	93	111	85	107	112	112	96	134	89	94	55	50	49	37	20	17	7	2	-
	小計	2,831	114	231	186	218	199	210	221	214	206	243	183	171	128	84	89	62	36	22	11	3	-
詔安里	男	1,230	67	50	81	72	104	115	125	97	88	85	84	68	73	33	32	27	16	8	4	1	-
	女	1,118	54	58	66	79	93	90	111	90	69	72	69	80	45	22	39	41	20	11	6	3	-
	小計	2,348	121	108	147	151	197	205	236	187	157	157	153	148	118	55	71	68	36	19	10	4	-
順興里	男	576	23	28	26	36	35	36	45	47	54	40	45	42	34	22	19	26	15	3	-	-	-
	女	538	20	20	26	26	32	44	38	46	39	41	37	35	32	24	28	26	14	6	3	1	-
	小計	1,114	43	48	52	62	67	80	83	93	93	81	82	77	66	46	47	52	29	9	3	1	-
新宮里	男	585	14	26	23	45	55	42	33	38	27	51	50	42	37	22	35	24	9	9	3	-	-
	女	534	7	26	26	29	36	41	37	30	36	40	51	36	35	21	31	14	28	3	6	1	-
	小計	1,119	21	52	49	74	91	83	70	68	63	91	101	78	72	43	66	38	37	12	9	1	-
溝墘里	男	2,598	140	169	149	208	197	276	275	191	165	170	169	166	119	74	59	38	21	7	4	-	1
	女	2,473	124	135	170	171	187	256	227	187	147	161	191	170	120	67	61	40	29	25	3	2	-
	小計	5,071	264	304	319	379	384	532	502	378	312	331	360	336	239	141	120	78	50	32	7	2	1
廖厝里	男	2,467	107	112	157	231	226	200	239	177	197	180	188	135	98	70	63	50	23	11	3	-	-
	女	2,342	127	105	148	177	176	229	207	175	165	187	149	151	98	64	61	63	32	21	6	1	-
	小計	4,809	234	217	305	408	402	429	446	352	362	367	337	286	196	134	124	113	55	32	9	1	-
興化里	男	408	15	40	35	24	33	22	36	23	23	29	23	31	24	11	14	12	8	4	1	-	-
	女	386	11	27	28	17	21	31	30	19	32	24	27	20	23	15	13	21	13	8	3	2	1
	小計	794	26	67	63	41	54	53	66	42	55	53	50	51	47	26	27	33	21	12	4	2	1
頭南里	男	1,318	66	42	88	125	94	103	105	83	103	116	113	76	51	46	39	39	19	8	1	1	-
	女	1,241	57	51	92	103	107	88	105	84	99	94	72	67	55	42	42	40	23	14	4	2	-
	小計	2,559	123	93	180	228	201	191	210	167	202	210	185	143	106	88	81	79	42	22	5	3	-
頭崙里	男	1,704	85	111	142	127	141	125	164	127	141	124	106	94	72	43	42	29	25	4	2	-	-
	女	1,564	70	82	107	124	136	132	150	119	110	102	92	94	72	48	41	33	40	9	1	2	-
	小計	3,268	155	193	249	251	277	257	314	246	251	226	198	188	144	91	83	62	65	13	3	2	-
龍山里	男	454	19	36	25	24	18	31	43	35	38	29	32	31	28	16	18	18	10	2	-	-	1
	女	444	30	46	20	16	23	29	33	31	41	21	25	22	19	20	23	23	10	10	2	-	-
	小計	898	49	82	45	40	41	60	76	66	79	50	57	53	47	36	41	41	20	12	2	-	1
總計	男	43,777	2,134	2,584	2,853	3,245	3,334	3,668	4,086	3,315	3,132	3,265	3,155	2,668	1,973	1,264	1,244	989	558	223	76	8	3
	女	41,868	1,931	2,260	2,586	2,925	2,924	3,659	3,804	3,212	2,931	3,002	2,919	2,568	2,013	1,259	1,385	1,164	757	398	133	35	3
	總計	85,645	4,065	4,844	5,439	6,170	6,258	7,327	7,890	6,527	6,063	6,267	6,074	5,236	3,986	2,523	2,629	2,153	1,315	621	209	43	6

02-01 現住人口數年齡分配按單齡組 Resident Population by Single Year of Age

中華民國一零一年底 End of 2012

單位：人 Unit：Persons

年底別 End of Year	性別 Sex	總計 Grand Total	0 歲 Years	1 歲 Years	2 歲 Years	3 歲 Years	4 歲 Years	5 歲 Years	6 歲 Years	7 歲 Years	8 歲 Years	9 歲 Years	10 歲 Years	11 歲 Years	12 歲 Years	13 歲 Years
一百零一年一月 2012/01	計 T.	85,522	815	688	814	857	863	919	979	1,018	1,021	1,030	1,079	1,150	1,029	1,067
	男 M.	43,799	406	356	443	468	450	488	500	555	566	544	562	615	561	564
	女 F.	41,723	409	332	371	389	413	431	479	463	455	486	517	535	468	503
一百零一年二月 2012/02	計 T.	85,505	834	695	811	846	855	906	987	1,016	1,014	1,020	1,068	1,147	1,011	1,060
	男 M.	43,783	412	363	437	461	450	474	504	562	564	534	555	612	555	553
	女 F.	41,722	422	332	374	385	405	432	483	454	450	486	513	535	456	507
一百零一年三月 2012/03	計 T.	85,561	832	717	783	871	850	900	1,008	1,000	1,003	1,023	1,072	1,130	1,004	1,063
	男 M.	43,789	413	374	412	479	448	469	515	557	546	539	562	602	548	558
	女 F.	41,772	419	343	371	392	402	431	493	443	457	484	510	528	456	505
一百零一年四月 2012/04	計 T.	85,589	841	709	786	879	836	917	998	997	998	1,023	1,070	1,110	1,000	1,080
	男 M.	43,790	415	375	410	483	445	473	513	548	541	549	556	587	536	574
	女 F.	41,799	426	334	376	396	391	444	485	449	457	474	514	523	464	506
一百零一年五月 2012/05	計 T.	85,584	843	718	769	883	827	894	1,016	979	996	1,014	1,074	1,127	1,002	1,066
	男 M.	43,779	419	376	401	493	431	462	524	544	535	548	558	589	536	563
	女 F.	41,805	424	342	368	390	396	432	492	435	461	466	516	538	466	503
一百零一年六月 2012/06	計 T.	85,660	856	716	766	884	833	871	1,022	976	996	1,007	1,091	1,123	1,010	1,078
	男 M.	43,793	426	379	395	483	448	432	541	530	539	552	564	583	537	580
	女 F.	41,867	430	337	371	401	385	439	481	446	457	455	527	540	473	498
一百零一年七月 2012/07	計 T.	85,645	811	784	748	872	850	856	1,025	959	986	1,018	1,083	1,100	1,035	1,049
	男 M.	43,777	401	417	381	478	457	432	541	507	541	563	556	563	553	574
	女 F.	41,868	410	367	367	394	393	424	484	452	445	455	527	537	482	475
一百零一年八月 2012/08	計 T.	85,712	823	789	742	881	840	869	995	953	998	1,008	1,096	1,080	1,047	1,036
	男 M.	43,808	410	414	381	487	441	450	516	505	544	565	555	565	560	564
	女 F.	41,904	413	375	361	394	399	419	479	448	454	443	541	515	487	472
一百零一年九月 2012/09	計 T.	85,755	837	810	720	875	838	873	959	960	995	1,006	1,101	1,051	1,065	1,054
	男 M.	43,829	425	424	373	476	445	456	493	511	533	573	565	536	572	580
	女 F.	41,926	412	386	347	399	393	417	466	449	462	433	536	515	493	474
一百零一年十月 2012/10	計 T.	85,777	864	831	699	865	839	873	950	962	994	996	1,086	1,055	1,084	1,050
	男 M.	43,848	446	434	365	472	446	463	481	499	550	549	565	536	588	569
	女 F.	41,929	418	397	334	393	393	410	469	463	444	447	521	519	496	481
一百零一年十一月 2012/11	計 T.	85,811	894	837	695	847	832	891	937	960	988	1,008	1,058	1,054	1,098	1,058
	男 M.	43,860	460	436	355	468	442	471	480	492	544	564	553	539	593	570
	女 F.	41,951	434	401	340	379	390	420	457	468	444	444	505	515	505	488
一百零一年十二月 2012/12	計 T.	—	—	—	—	—	—	—	—	—	—	—	—	—	—	—
	男 M.	—	—	—	—	—	—	—	—	—	—	—	—	—	—	—
	女 F.	—	—	—	—	—	—	—	—	—	—	—	—	—	—	—

資料來源：彰化縣鹿港鎮戶政所。

Source：Lugang Township Household Registration Office, Changhua County

1.6-戶籍登記現住人口數按五歲、十歲年齡組分 Resident Population by 5-Year,10-Year Age Group

年(月)底別 End of Year (Month)	總人口數 Total	0~4歲 Years	5~9歲 Years	10~14歲 Years	15~19歲 Years	20~24歲 Years	25~29歲 Years	30~34歲 Years	35~39歲 Years	40~44歲 Years	45~49歲 Years	50~54歲 Years	55~59歲 Years	60~64歲 Years	65~69歲 Years	70~74歲 Years	75~79歲 Years	80~84歲 Years	85~89歲 Years	90~94歲 Years	95~99歲 Years	100歲以上 Years & Over
一 百 零 一 年 2012	0	0	0	0	0	0	0	0	0	0	0	0	0	0	0	0	0	0	0	0	0	0
一 月 Jan.	85,522	4,037	4,967	5,489	6,141	6,285	7,458	7,887	6,419	6,063	6,346	5,941	5,231	3,878	2,449	2,669	2,113	1,287	622	194	42	4
二 月 Feb.	85,505	4,041	4,943	5,444	6,158	6,263	7,428	7,908	6,420	6,082	6,283	5,963	5,254	3,916	2,455	2,657	2,124	1,293	630	195	44	4
三 月 Mar.	85,561	4,053	4,934	5,434	6,167	6,257	7,401	7,914	6,447	6,077	6,297	5,975	5,230	3,939	2,482	2,655	2,122	1,297	635	196	45	4
四 月 Apr.	85,589	4,051	4,933	5,426	6,159	6,258	7,388	7,906	6,458	6,069	6,278	6,005	5,235	3,937	2,527	2,640	2,131	1,304	632	201	47	4
五 月 May	85,584	4,040	4,899	5,428	6,174	6,265	7,369	7,908	6,471	6,056	6,276	6,034	5,225	3,960	2,518	2,649	2,120	1,308	632	202	46	4
六 月 June	85,660	4,055	4,872	5,452	6,183	6,274	7,347	7,903	6,495	6,054	6,257	6,065	5,249	3,979	2,506	2,635	2,137	1,309	631	207	45	5
七 月 July	85,645	4,065	4,844	5,439	6,170	6,258	7,327	7,890	6,527	6,063	6,267	6,074	5,236	3,986	2,523	2,629	2,153	1,315	621	209	43	6
八 月 Aug.	85,712	4,075	4,823	5,425	6,197	6,254	7,282	7,922	6,523	6,070	6,277	6,100	5,230	4,015	2,529	2,637	2,146	1,322	626	212	42	5
九 月 Sept.	85,755	4,080	4,793	5,426	6,165	6,281	7,241	7,951	6,540	6,082	6,249	6,131	5,234	4,042	2,520	2,638	2,160	1,325	629	218	45	5
十 月 Oct.	85,777	4,098	4,775	5,419	6,156	6,275	7,194	7,932	6,596	6,098	6,223	6,122	5,272	4,049	2,535	2,639	2,162	1,330	630	221	45	6
十一月 Nov.	85,811	4,105	4,784	5,394	6,131	6,299	7,160	7,927	6,600	6,126	6,186	6,133	5,294	4,062	2,559	2,623	2,172	1,344	638	221	47	6
十二月 Dec.	0	0	0	0	0	0	0	0	0	0	0	0	0	0	0	0	0	0	0	0	0	0

資料來源：彰化縣鹿港鎮戶政所。

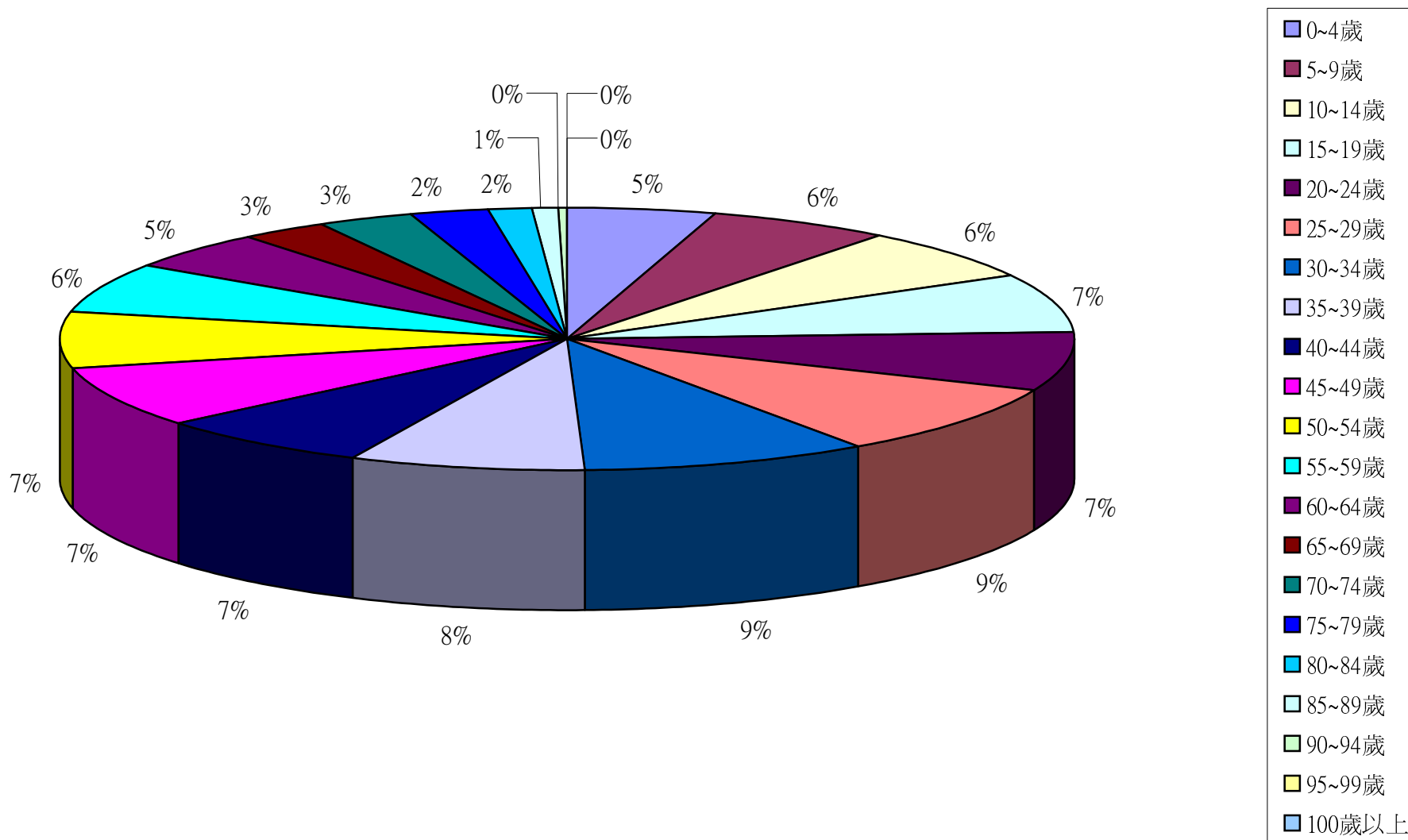
Source : Lugang Township Household Registration Office, Changhua County

2.10齡組(人數)

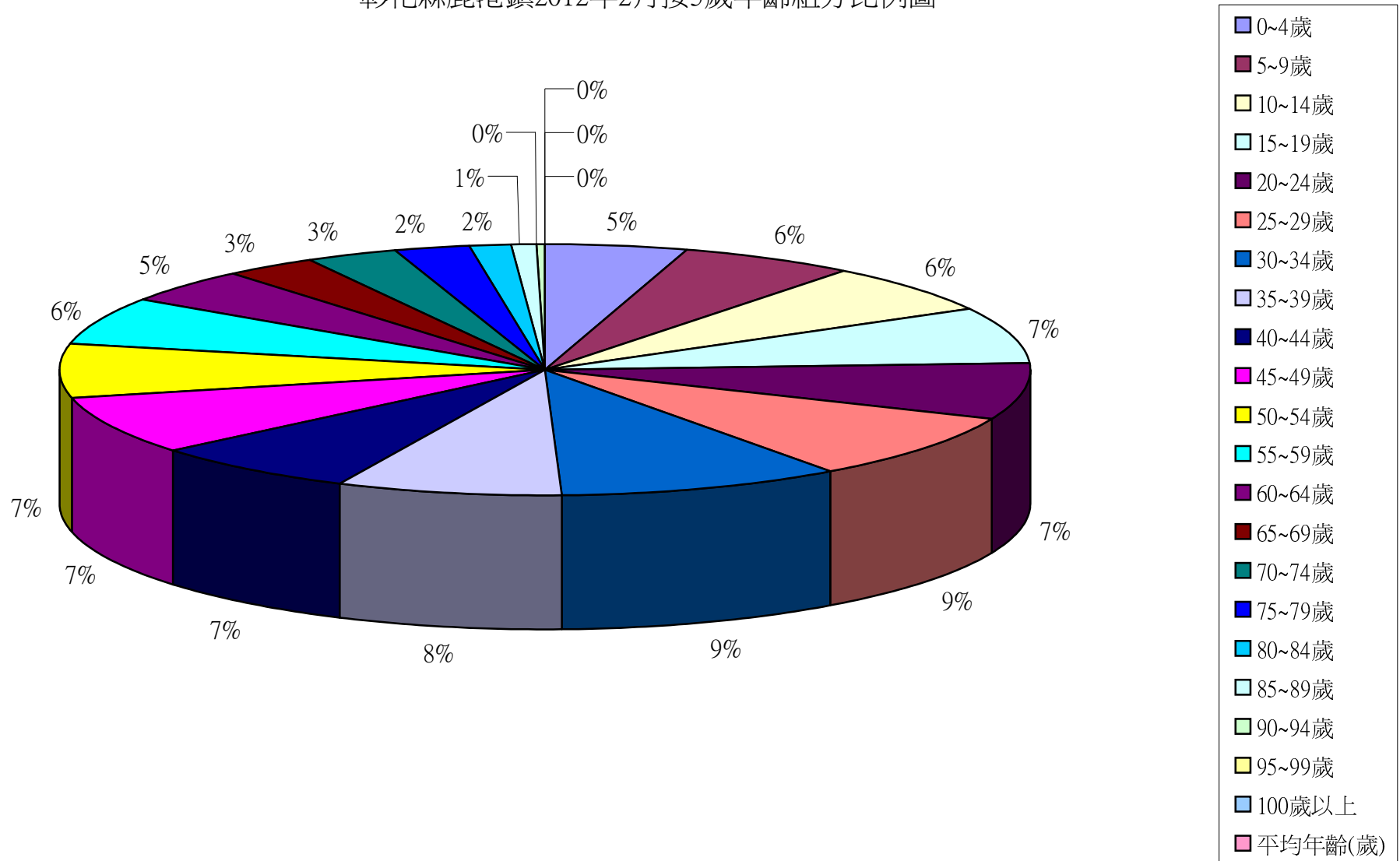
2.10齡組(占總人口百分比%)

95-99歲 Years	100歲以上 Years & Over	年(月)底別 End of Year (Month)	0-9歲 Years	10-19歲 Years	20-29歲 Years	30-39歲 Years	40-49歲 Years	50-59歲 Years	60-69歲 Years	70-79歲 Years	80-89歲 Years	90-99歲 Years	100歲以上 Years & Over	年(月)底別 End of Year (Month)	0-9歲 Years	10-19歲 Years	20-29歲 Years
#DIV/0!	#DIV/0!	一百零一年2012	0	0	0	0	0	0	0	0	0	0	0	一百零一年2012	#DIV/0!	#DIV/0!	#DIV/0!
0.05	0.00	一月 Jan.	9,004	11,630	13,743	14,306	12,409	11,172	6,327	4,782	1,909	236	4	一月 Jan.	10.53	13.60	16.07
0.05	0.00	二月 Feb.	8,984	11,602	13,691	14,328	12,365	11,217	6,371	4,781	1,923	239	4	二月 Feb.	10.51	13.57	16.01
0.05	0.00	三月 Mar.	8,987	11,601	13,658	14,361	12,374	11,205	6,421	4,777	1,932	241	4	三月 Mar.	10.50	13.56	15.96
0.05	0.00	四月 Apr.	8,984	11,585	13,646	14,364	12,347	11,240	6,464	4,771	1,936	248	4	四月 Apr.	10.50	13.54	15.94
0.05	0.00	五月 May	8,939	11,602	13,634	14,379	12,332	11,259	6,478	4,769	1,940	248	4	五月 May	10.44	13.56	15.93
0.05	0.01	六月 June	8,927	11,635	13,621	14,398	12,311	11,314	6,485	4,772	1,940	252	5	六月 June	10.42	13.58	15.90
0.05	0.01	七月 July	8,909	11,609	13,585	14,417	12,330	11,310	6,509	4,782	1,936	252	6	七月 July	10.40	13.55	15.86
0.05	0.01	八月 Aug.	8,898	11,622	13,536	14,445	12,347	11,330	6,544	4,783	1,948	254	5	八月 Aug.	10.38	13.56	15.79
0.05	0.01	九月 Sept.	8,873	11,591	13,522	14,491	12,331	11,365	6,562	4,798	1,954	263	5	九月 Sept.	10.35	13.52	15.77
0.05	0.01	十月 Oct.	8,873	11,575	13,469	14,528	12,321	11,394	6,584	4,801	1,960	266	6	十月 Oct.	10.34	13.49	15.70
0.05	0.01	十一月 Nov.	8,889	11,525	13,459	14,527	12,312	11,427	6,621	4,795	1,982	268	6	十一月 Nov.	10.36	13.43	15.68
#DIV/0!	#DIV/0!	十二月 Dec.	0	0	0	0	0	0	0	0	0	0	0	十二月 Dec.	#DIV/0!	#DIV/0!	#DIV/0!

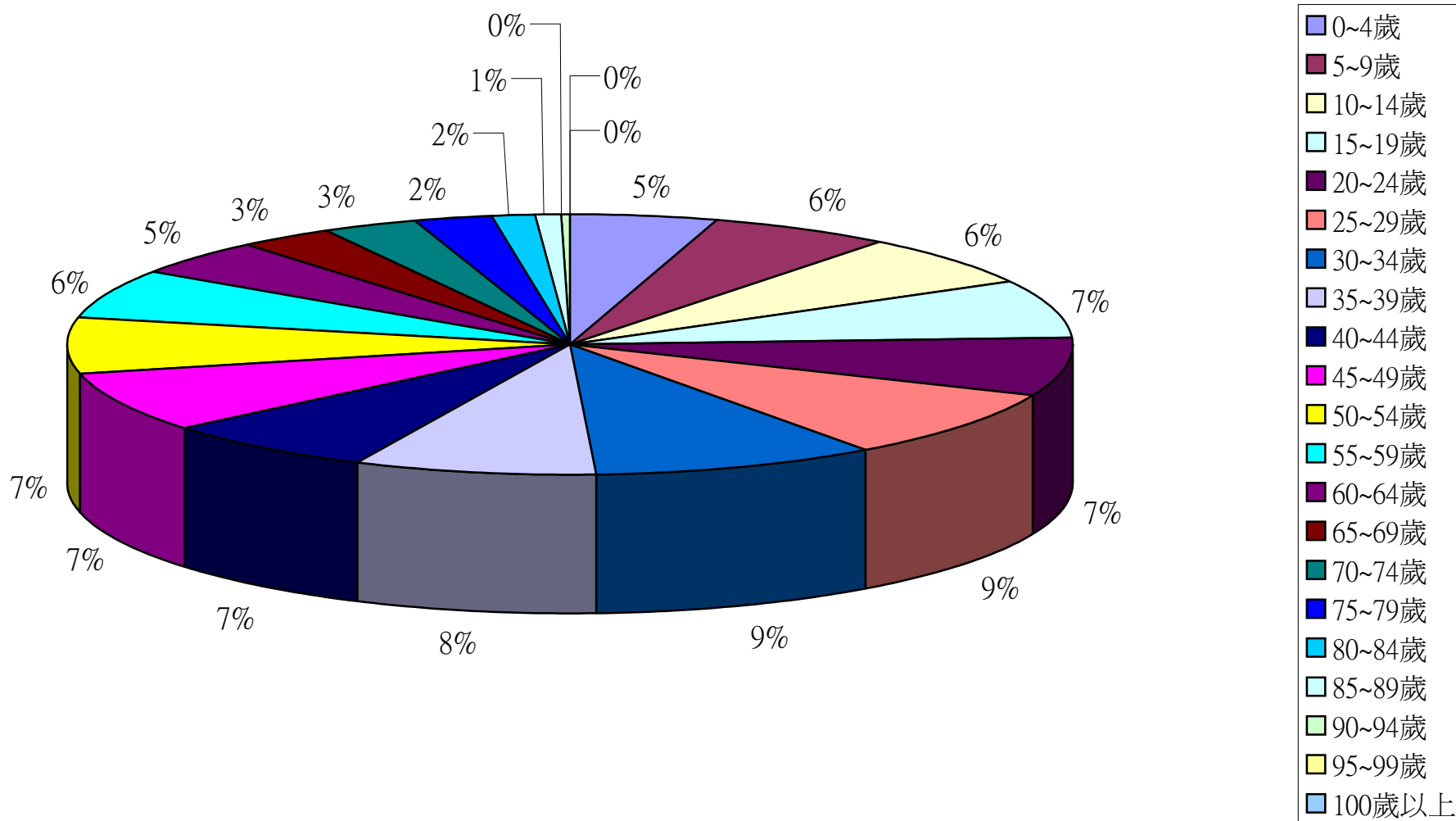
彰化縣鹿港鎮2012年1月按5歲年齡組分比例圖



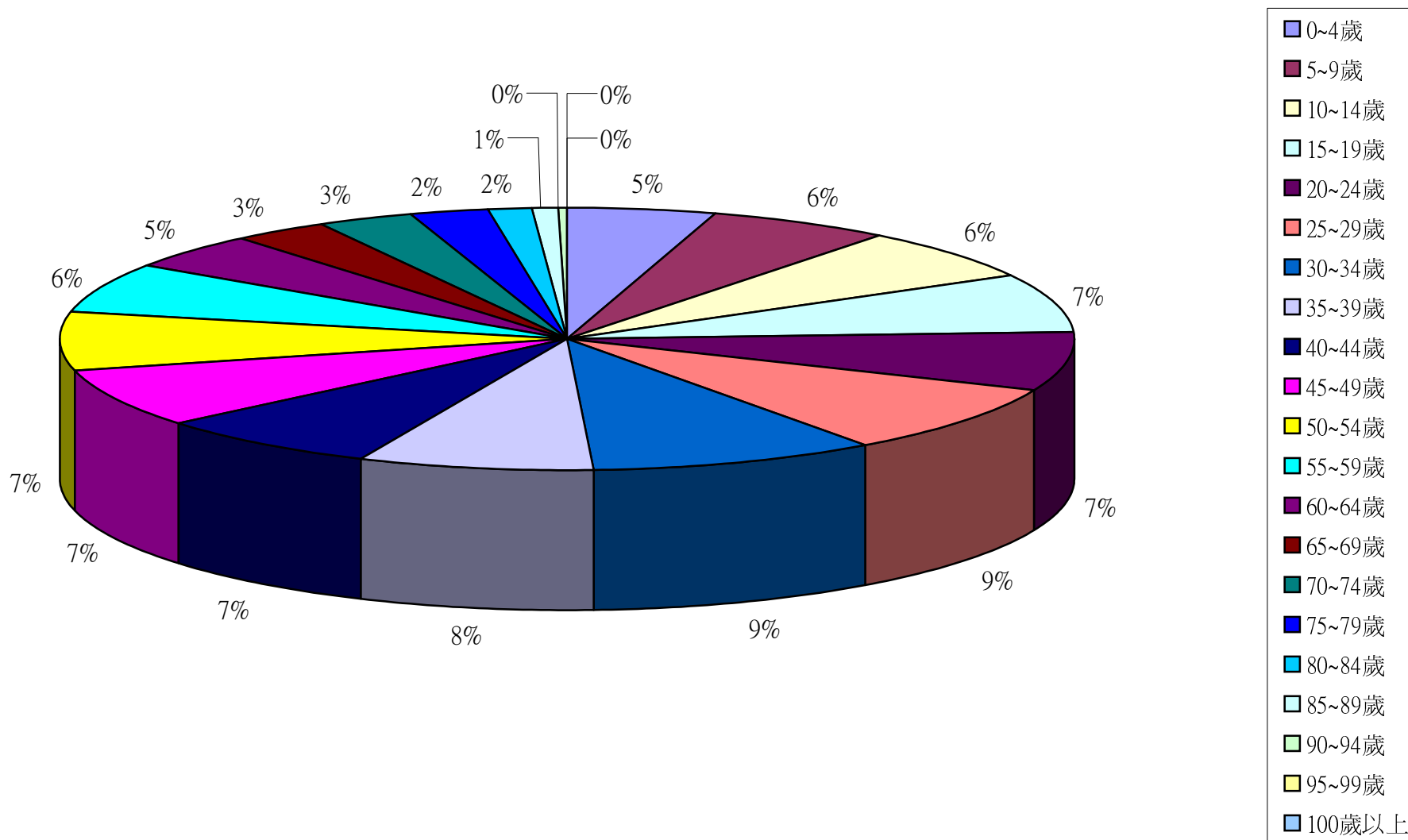
彰化縣鹿港鎮2012年2月按5歲年齡組分比例圖



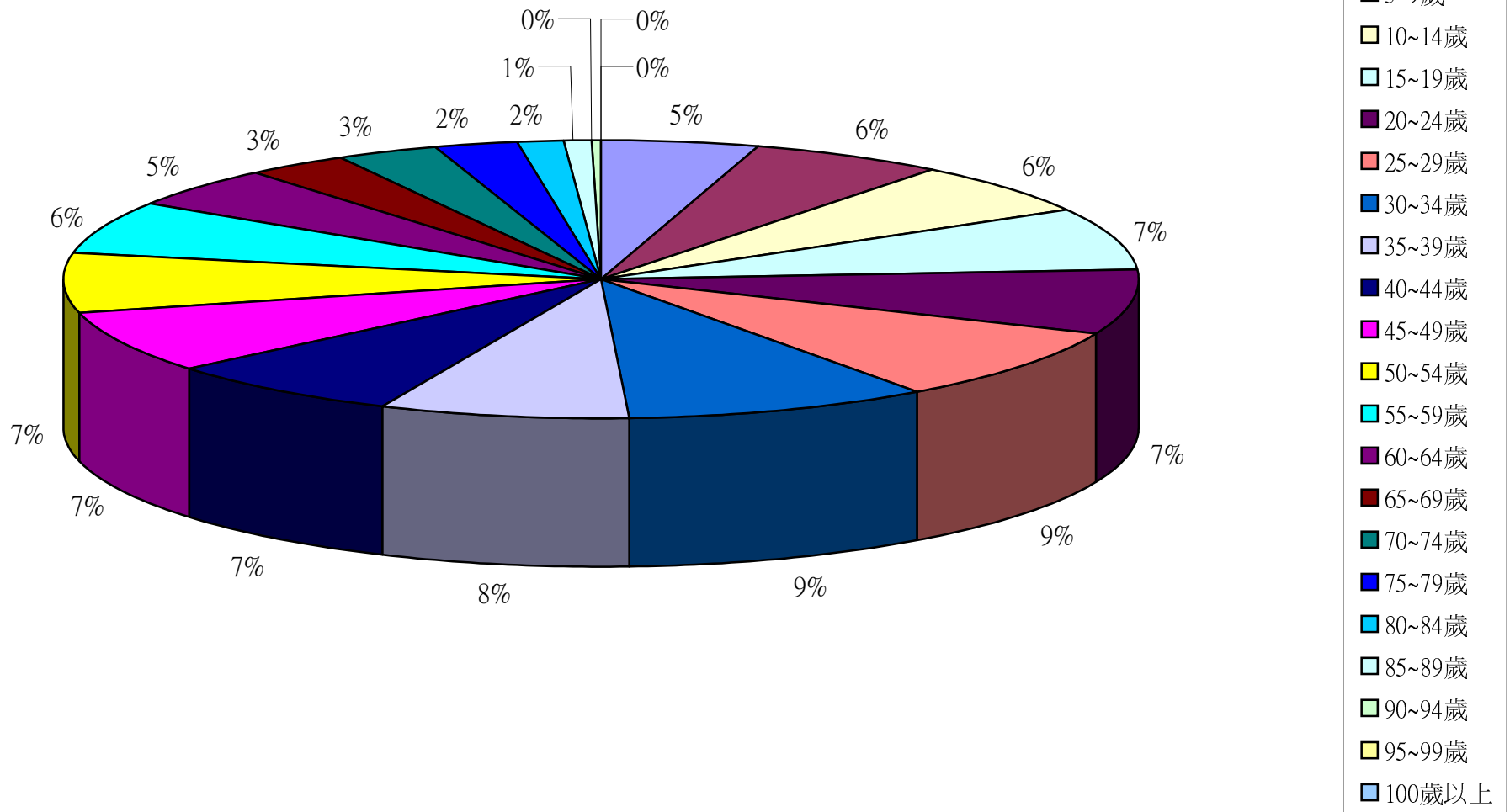
彰化縣鹿港鎮2012年3月按5歲年齡組分比例圖



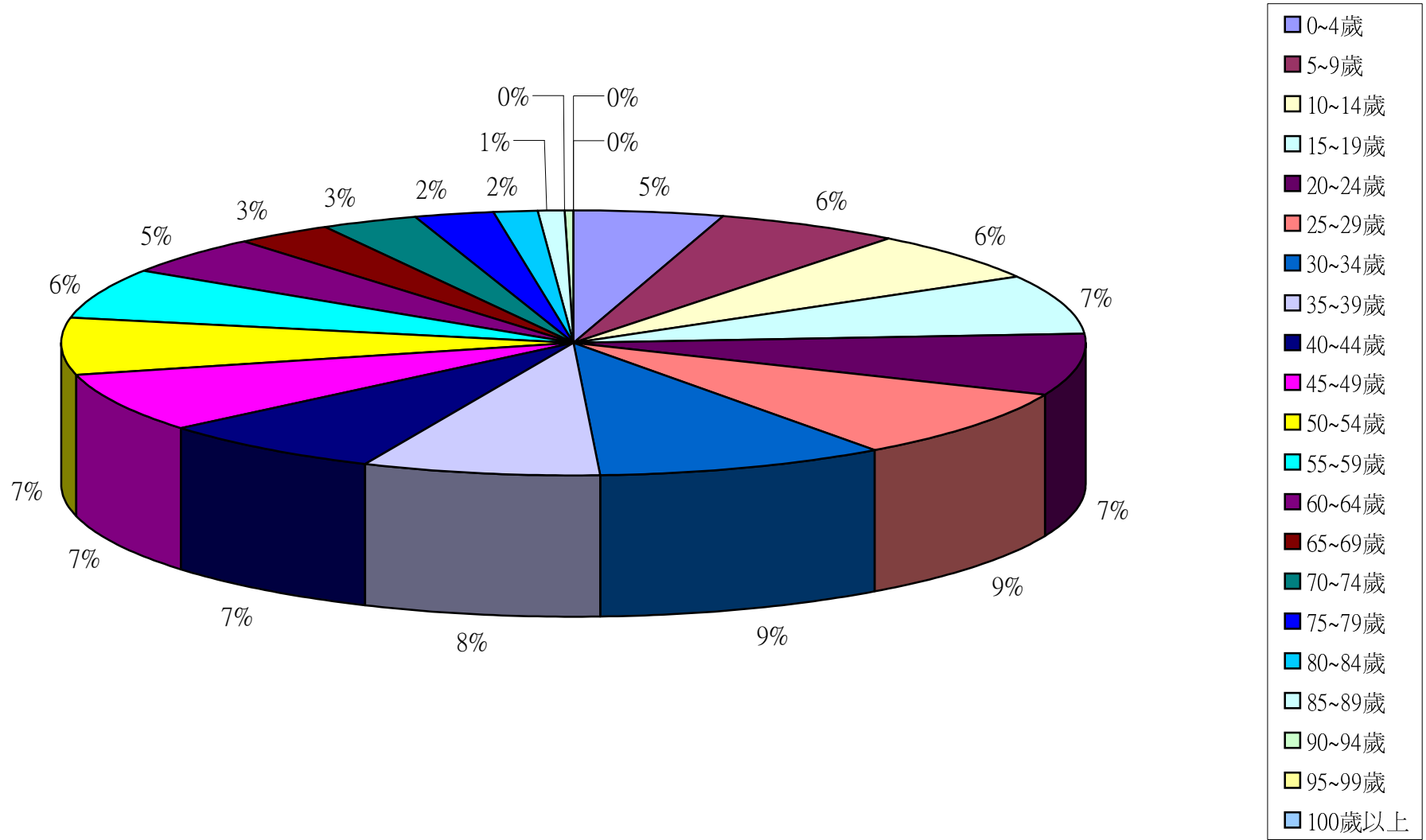
彰化縣鹿港鎮2012年4月按5歲年齡組分比例圖



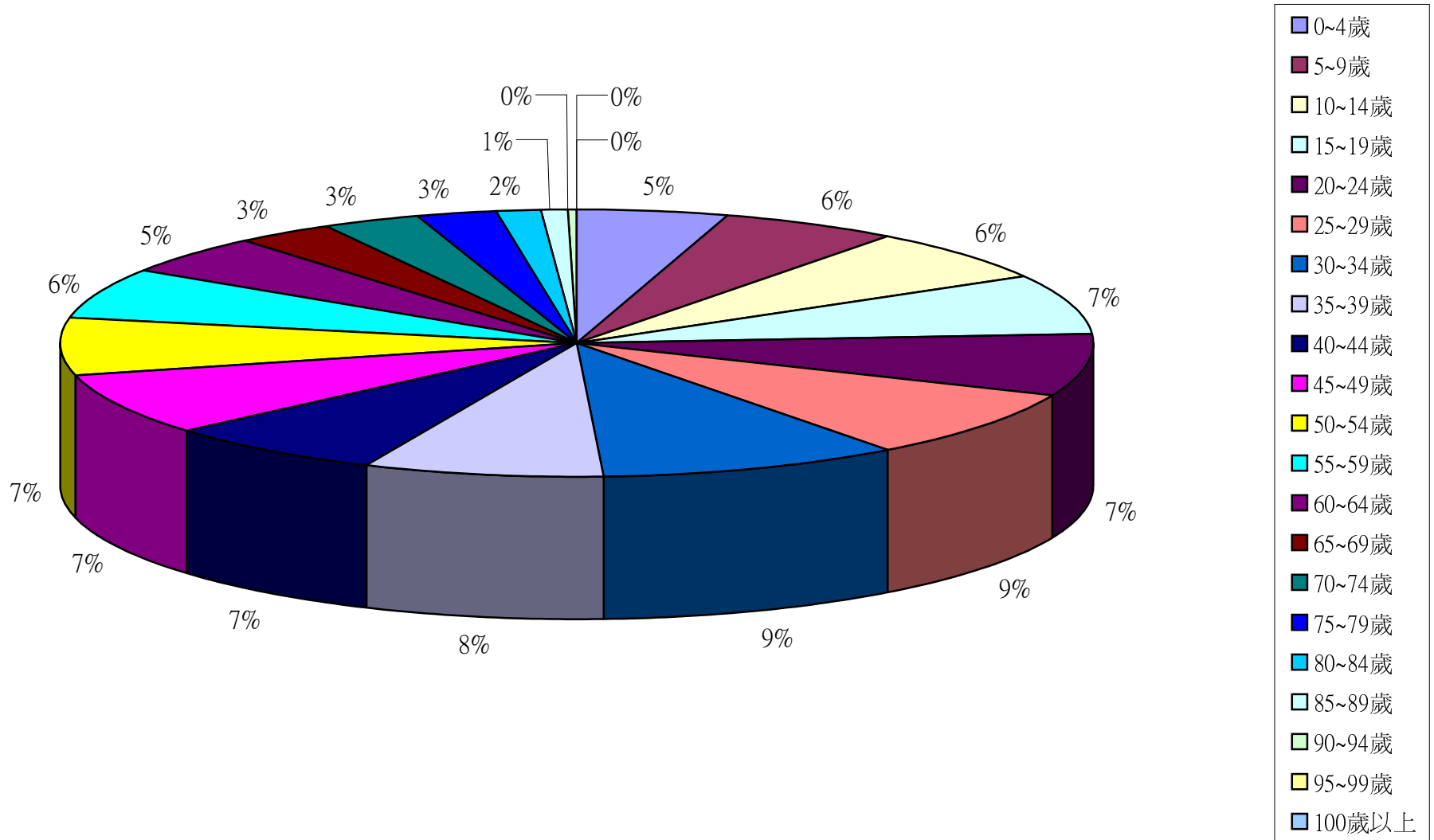
彰化縣鹿港鎮2012年5月按5歲年齡組分比例圖



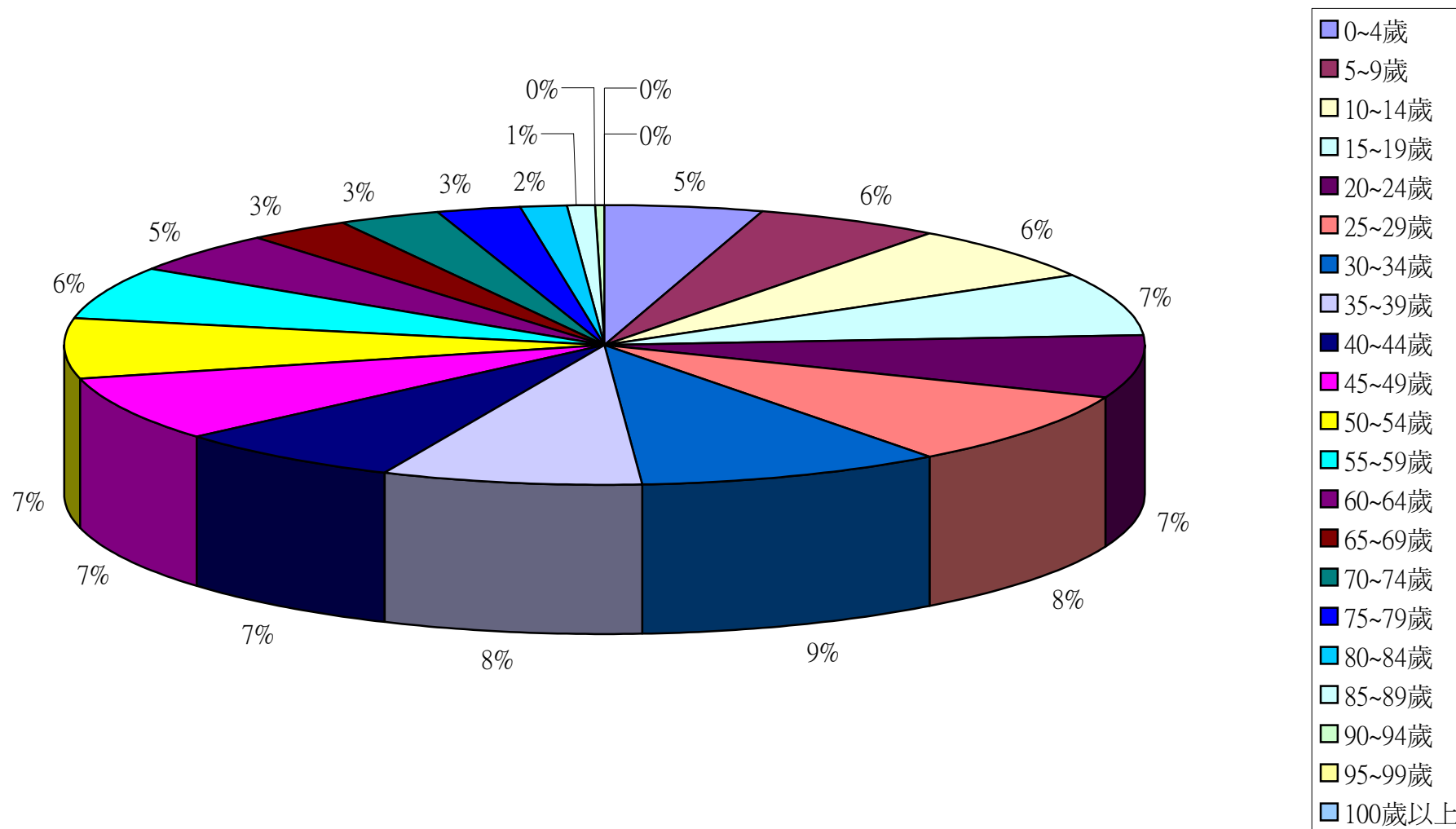
彰化縣鹿港鎮2012年6月按5歲年齡組分比例圖



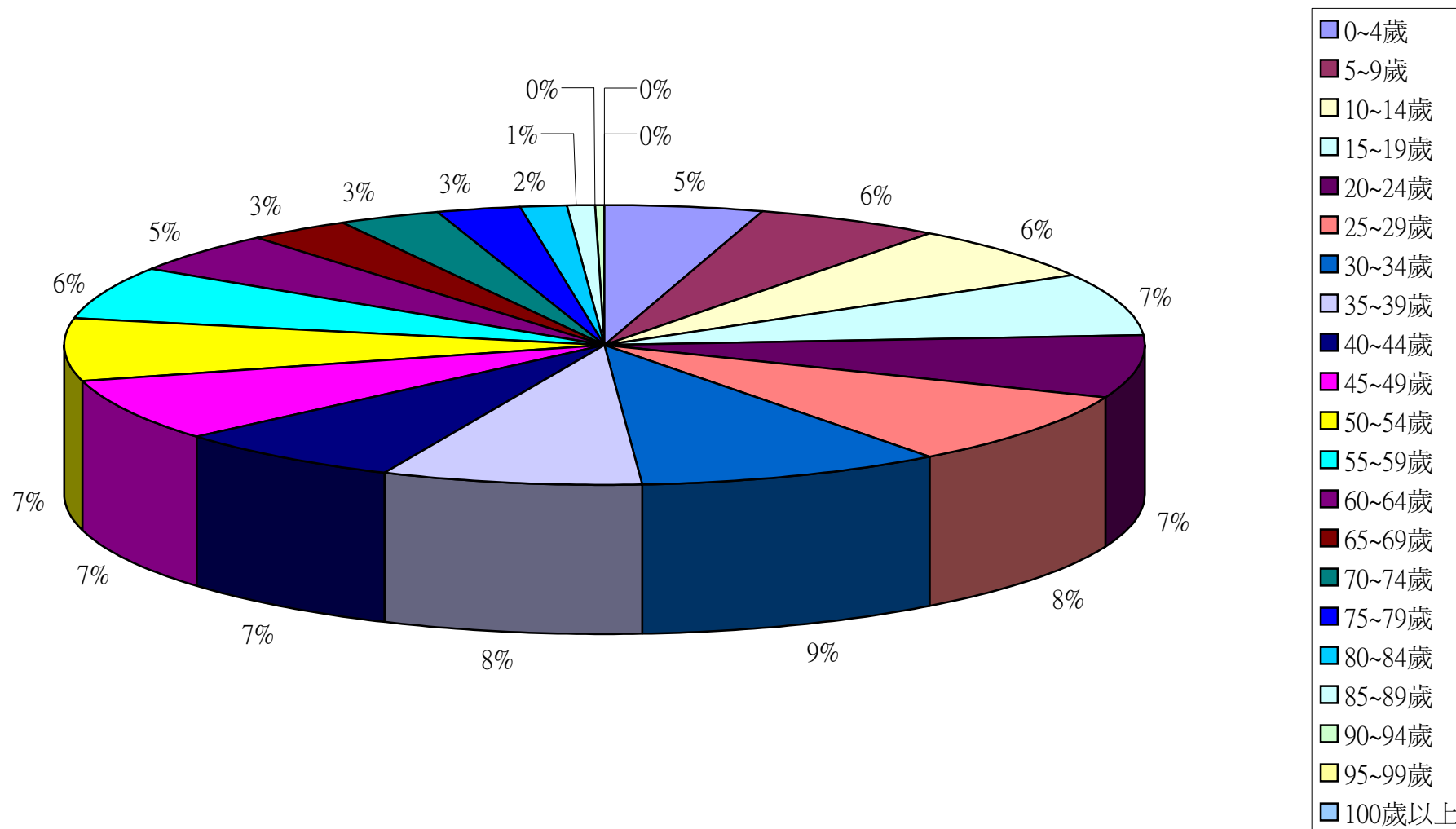
彰化縣鹿港鎮2012年7月按5歲年齡組分比例圖



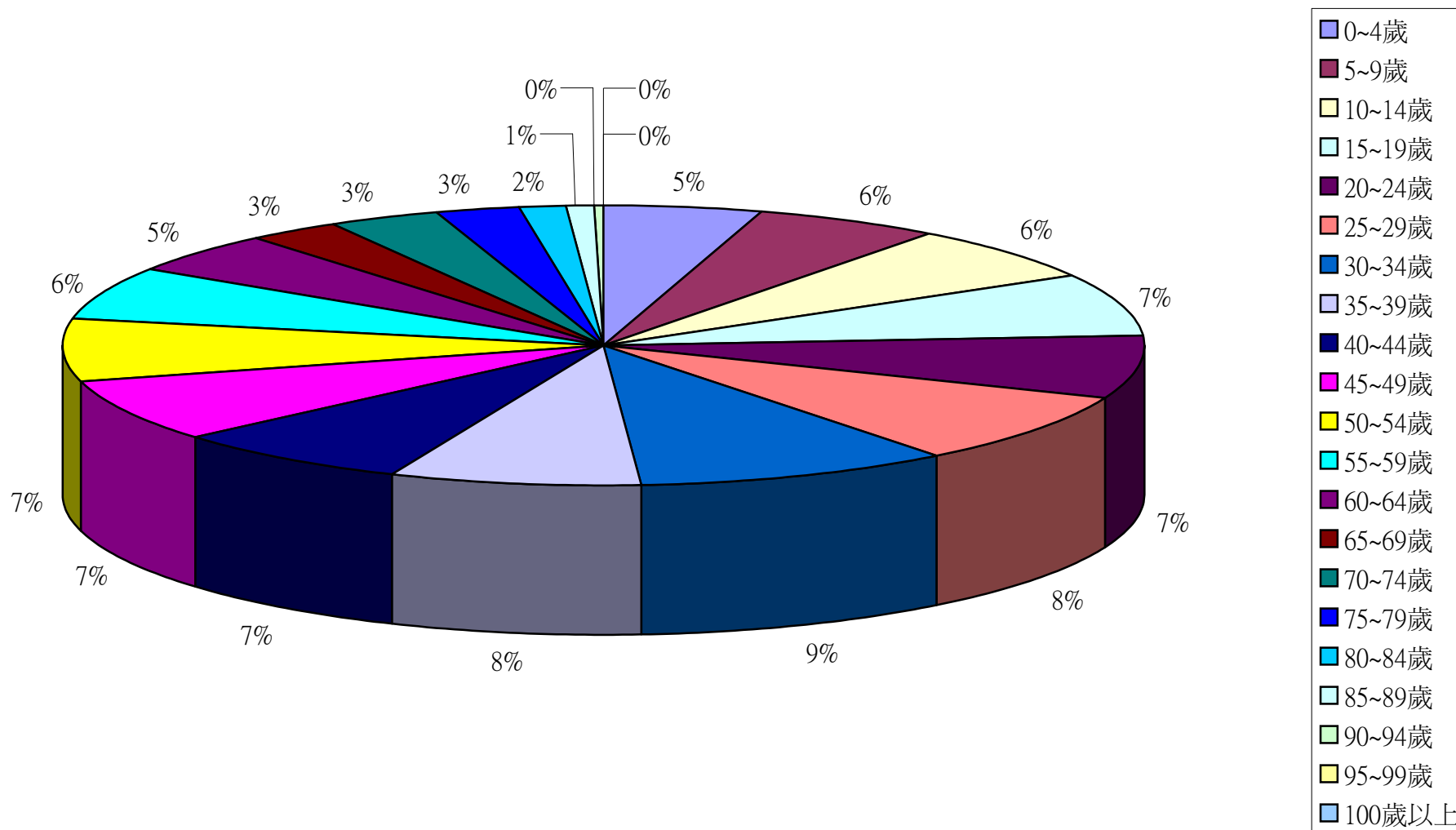
彰化縣鹿港鎮2012年8月按5歲年齡組分比例圖



彰化縣鹿港鎮2012年9月按5歲年齡組分比例圖



彰化縣鹿港鎮2012年10月按5歲年齡組分比例圖



彰化縣鹿港鎮2012年11月按5歲年齡組分比例圖

