

彰化縣鹿港鎮民國101年5月各里現住人口數按性別及年齡分統計表

單位：人

里別	性別	小計	0~4歲	5~9歲	10~14歲	15~19歲	20~24歲	25~29歲	30~34歲	35~39歲	40~44歲	45~49歲	50~54歲	55~59歲	60~64歲	65~69歲	70~74歲	75~79歲	80~84歲	85~89歲	90~94歲	95~99歲	100歲以上
大有里	男	727	28	44	47	29	47	46	70	63	65	44	54	53	41	27	31	23	11	4	-	-	-
	女	679	27	33	26	39	42	56	74	53	41	41	48	48	45	26	26	23	19	11	1	-	-
	小計	1,406	55	77	73	68	89	102	144	116	106	85	102	101	86	53	57	46	30	15	1	-	-
山崙里	男	1,986	92	85	137	141	135	143	192	144	154	156	153	112	92	75	66	58	30	16	4	1	-
	女	1,795	75	71	134	127	119	147	155	137	125	111	120	104	101	65	67	61	37	31	7	1	-
	小計	3,781	167	156	271	268	254	290	347	281	279	267	273	216	193	140	133	119	67	47	11	2	-
中興里	男	324	19	10	16	19	29	26	22	13	16	22	22	42	20	13	12	10	6	6	1	-	-
	女	304	11	7	14	11	19	28	31	15	21	15	34	27	17	10	19	8	12	3	2	-	-
	小計	628	30	17	30	30	48	54	53	28	37	37	56	69	37	23	31	18	18	9	3	-	-
永安里	男	2,715	128	162	192	214	215	222	231	183	200	220	186	158	117	81	91	57	39	12	5	2	-
	女	2,730	106	143	165	201	173	214	253	197	224	209	189	137	154	100	106	85	43	19	11	1	-
	小計	5,445	234	305	357	415	388	436	484	380	424	429	375	295	271	181	197	142	82	31	16	3	-
玉順里	男	823	40	49	50	55	43	66	79	65	52	60	54	64	43	28	26	20	18	7	4	-	-
	女	771	33	43	32	67	41	70	65	51	43	47	46	52	51	22	35	23	35	8	5	2	-
	小計	1,594	73	92	82	122	84	136	144	116	95	107	100	116	94	50	61	43	53	15	9	2	-
東石里	男	2,597	142	151	181	185	182	253	258	205	169	161	194	168	131	64	62	46	38	6	1	-	-
	女	2,524	122	138	134	160	183	204	278	205	163	178	200	170	121	63	77	66	30	20	8	4	-
	小計	5,121	264	289	315	345	365	457	536	410	332	339	394	338	252	127	139	112	68	26	9	4	-
東崎里	男	3,236	188	201	240	288	231	234	313	275	253	246	211	154	127	78	79	55	44	11	6	1	1
	女	3,060	146	176	221	210	210	285	283	277	255	234	188	162	126	76	71	71	43	20	4	2	-
	小計	6,296	334	377	461	498	441	519	596	552	508	480	399	316	253	154	150	126	87	31	10	3	1
長興里	男	180	3	10	17	16	11	4	11	11	11	13	15	14	7	8	10	9	7	3	-	-	-
	女	176	5	8	10	9	9	13	12	16	14	6	16	8	9	6	12	8	12	2	1	-	-
	小計	356	8	18	27	25	20	17	23	27	25	19	31	22	16	14	22	17	19	5	1	-	-
洋厝里	男	1,514	61	73	82	110	103	131	118	108	117	138	116	102	58	53	52	53	25	7	7	-	-
	女	1,416	73	52	63	87	109	114	123	95	108	109	101	78	68	52	59	60	40	16	5	4	-
	小計	2,930	134	125	145	197	212	245	241	203	225	247	217	180	126	105	111	113	65	23	12	4	-
洛津里	男	559	16	24	35	25	40	46	55	36	45	37	42	42	38	17	26	18	9	7	1	-	-
	女	515	13	24	25	23	24	44	42	42	29	41	28	38	40	20	28	21	17	11	4	1	-
	小計	1,074	29	48	60	48	64	90	97	78	74	78	70	80	78	37	54	39	26	18	5	1	-
埔崙里	男	2,797	135	188	197	234	248	257	271	206	197	227	206	159	102	66	47	28	17	8	4	-	-
	女	2,722	109	138	174	204	242	242	243	202	190	225	216	192	110	72	63	57	29	11	2	1	-
	小計	5,519	244	326	371	438	490	499	514	408	387	452	422	351	212	138	110	85	46	19	6	1	-
泰興里	男	815	46	81	38	50	58	55	69	58	44	54	53	56	42	37	28	25	12	6	3	-	-
	女	787	36	66	31	53	46	61	58	55	51	54	48	63	43	31	35	24	24	6	2	-	-
	小計	1,602	82	147	69	103	104	116	127	113	95	108	101	119	85	68	63	49	36	12	5	-	-
海埔里	男	2,097	111	78	110	146	162	228	207	151	133	167	171	130	95	64	57	43	31	9	4	-	-
	女	2,011	96	79	106	142	140	216	209	135	146	126	170	120	104	54	58	43	38	22	6	-	1
	小計	4,108	207	157	216	288	302	444	416	286	279	293	341	250	199	118	115	86	69	31	10	-	1
草中里	男	1,997	89	87	116	151	157	161	174	128	138	177	158	126	83	59	73	66	29	22	3	-	-
	女	1,880	85	87	107	136	139	184	156	131	112	137	131	112	75	69	81	67	35	25	10	1	-
	小計	3,877	174	174	223	287	296	345	330	259	250	314	289	238	158	128	154	133	64	47	13	1	-
郭厝里	男	379	14	18	23	16	24	34	38	25	25	27	33	29	23	16	15	10	4	2	3	-	-
	女	308	15	12	15	12	19	24	25	23	24	14	26	23	20	17	16	8	9	5	1	-	-
	小計	687	29	30	38	28	43	58	63	48	49	41	59	52	43	33	31	18	13	7	4	-	-
頂厝里	男	4,555	242	362	336	335	355	420	436	399	283	320	301	257	177	119	87	77	33	11	5	-	-
	女	4,479	244	331	295	347	302	402	425	368	295	329	306	259	203	91	122	83	33	33	9	2	-
	小計	9,034	486	693	631	682	657	822	861	767	578	649	607	516	380	210	209	160	66	44	14	2	-
頂番里	男	2,367	122	141	152	155	170	198	245	223	181	194	160	142	86	52	59	52	29	5	1	-	-
	女	2,266	116	132	170	167	154	212	214	184	151	160	154	113	101	62	65	58	42	10	1	-	-
	小計	4,633	238	273	322	322	324	410	459	407	332	354	314	255	187	114	124	110	71	15	2	-	-
景福里	男	693	31	24	24	39	41	55	61	59	57	42	65	56	41	20	28	29	11	8	2	-	-
	女	699	21	24	38	33	44	64	56	61	45	51	59	43	39	19	40	25	14	20	2	1	-
	小計	1,392	52	48	62	72	85	119	117	120	102	93	124	99	80	39	68	54	25	28	4	1	-

菜園里	男	657	28	70	40	41	48	59	66	35	40	39	34	39	26	22	36	14	9	7	3	1	-
	女	603	25	46	40	34	32	46	57	48	40	42	29	42	29	24	23	19	15	8	4	-	-
	小計	1,260	53	116	80	75	80	105	123	83	80	81	63	81	55	46	59	33	24	15	7	1	-
街尾里	男	1,388	53	122	91	106	121	95	114	97	113	108	91	81	71	34	40	25	15	6	4	1	-
	女	1,448	64	112	91	110	86	109	110	112	105	132	88	92	59	46	49	37	20	17	7	2	-
	小計	2,836	117	234	182	216	207	204	224	209	218	240	179	173	130	80	89	62	35	23	11	3	-
詔安里	男	1,223	64	48	83	70	101	118	127	95	85	86	83	67	72	34	33	27	16	9	4	1	-
	女	1,103	53	62	62	81	88	86	109	88	68	72	68	81	42	24	38	42	19	13	4	3	-
	小計	2,326	117	110	145	151	189	204	236	183	153	158	151	148	114	58	71	69	35	22	8	4	-
順興里	男	586	25	30	29	36	37	33	47	49	53	41	44	45	32	23	19	27	13	3	-	-	-
	女	540	20	20	28	25	33	44	41	46	38	40	36	36	31	24	30	24	13	7	3	1	-
	小計	1,126	45	50	57	61	70	77	88	95	91	81	80	81	63	47	49	51	26	10	3	1	-
新宮里	男	583	13	27	22	47	52	43	32	36	29	52	49	41	38	22	36	23	9	9	3	-	-
	女	532	6	27	24	28	39	39	36	29	38	39	50	37	34	24	30	15	26	3	7	1	-
	小計	1,115	19	54	46	75	91	82	68	65	67	91	99	78	72	46	66	38	35	12	10	1	-
溝墘里	男	2,603	141	171	158	203	200	275	276	188	170	166	169	169	115	72	63	34	21	8	3	-	1
	女	2,476	125	131	173	170	187	266	224	185	150	159	195	168	116	68	64	37	28	25	3	2	-
	小計	5,079	266	302	331	373	387	541	500	373	320	325	364	337	231	140	127	71	49	33	6	2	1
廖厝里	男	2,477	104	115	160	233	228	202	242	175	195	183	187	131	102	69	65	49	22	11	3	1	-
	女	2,340	124	106	155	178	178	229	204	174	164	188	145	148	101	64	62	62	31	20	6	1	-
	小計	4,817	228	221	315	411	406	431	446	349	359	371	332	279	203	133	127	111	53	31	9	2	-
興化里	男	413	15	40	36	26	31	22	36	23	23	29	25	32	25	10	14	13	7	5	1	-	-
	女	385	10	29	25	16	23	31	31	17	33	24	26	21	22	15	15	19	13	9	3	3	-
	小計	798	25	69	61	42	54	53	67	40	56	53	51	53	47	25	29	32	20	14	4	3	-
頭南里	男	1,318	65	46	84	129	95	100	103	83	103	122	108	77	53	43	38	40	18	8	2	1	-
	女	1,240	58	55	87	106	107	89	107	80	101	94	70	67	53	42	41	40	24	13	4	2	-
	小計	2,558	123	101	171	235	202	189	210	163	204	216	178	144	106	85	79	80	42	21	6	3	-
頭崙里	男	1,713	88	117	137	129	139	127	168	126	143	121	107	92	75	43	42	28	25	6	-	-	-
	女	1,566	70	86	103	125	137	132	150	118	111	101	98	92	69	47	41	33	41	9	1	2	-
	小計	3,279	158	203	240	254	276	259	318	244	254	222	205	184	144	90	83	61	66	15	1	2	-
龍山里	男	457	17	39	27	25	18	34	42	34	40	25	33	33	26	16	18	17	10	2	-	-	1
	女	450	32	48	20	20	19	31	34	34	37	21	25	21	19	20	23	25	8	11	2	-	-
	小計	907	49	87	47	45	37	65	76	68	77	46	58	54	45	36	41	42	18	13	2	-	1
總計	男	43,779	2,120	2,613	2,860	3,253	3,321	3,687	4,103	3,293	3,134	3,277	3,124	2,671	1,958	1,265	1,253	976	558	224	77	9	3
	女	41,805	1,920	2,286	2,568	2,921	2,944	3,682	3,805	3,178	2,922	2,999	2,910	2,554	2,002	1,253	1,396	1,144	750	408	125	37	1
	總計	85,584	4,040	4,899	5,428	6,174	6,265	7,369	7,908	6,471	6,056	6,276	6,034	5,225	3,960	2,518	2,649	2,120	1,308	632	202	46	4

02-01 現住人口數年齡分配按單齡組 Resident Population by Single Year of Age

中華民國一零一年底 End of 2012

單位：人 Unit：Persons

年底別 End of Year	性別 Sex	總計 Grand Total	0 歲 Years	1 歲 Years	2 歲 Years	3 歲 Years	4 歲 Years	5 歲 Years	6 歲 Years	7 歲 Years	8 歲 Years	9 歲 Years	10 歲 Years	11 歲 Years	12 歲 Years	13 歲 Years
一百零一年一月 2012/01	計 T.	85,522	815	688	814	857	863	919	979	1,018	1,021	1,030	1,079	1,150	1,029	1,067
	男 M.	43,799	406	356	443	468	450	488	500	555	566	544	562	615	561	564
	女 F.	41,723	409	332	371	389	413	431	479	463	455	486	517	535	468	503
一百零一年二月 2012/02	計 T.	85,505	834	695	811	846	855	906	987	1,016	1,014	1,020	1,068	1,147	1,011	1,060
	男 M.	43,783	412	363	437	461	450	474	504	562	564	534	555	612	555	553
	女 F.	41,722	422	332	374	385	405	432	483	454	450	486	513	535	456	507
一百零一年三月 2012/03	計 T.	85,561	832	717	783	871	850	900	1,008	1,000	1,003	1,023	1,072	1,130	1,004	1,063
	男 M.	43,789	413	374	412	479	448	469	515	557	546	539	562	602	548	558
	女 F.	41,772	419	343	371	392	402	431	493	443	457	484	510	528	456	505
一百零一年四月 2012/04	計 T.	85,589	841	709	786	879	836	917	998	997	998	1,023	1,070	1,110	1,000	1,080
	男 M.	43,790	415	375	410	483	445	473	513	548	541	549	556	587	536	574
	女 F.	41,799	426	334	376	396	391	444	485	449	457	474	514	523	464	506
一百零一年五月 2012/05	計 T.	85,584	843	718	769	883	827	894	1,016	979	996	1,014	1,074	1,127	1,002	1,066
	男 M.	43,779	419	376	401	493	431	462	524	544	535	548	558	589	536	563
	女 F.	41,805	424	342	368	390	396	432	492	435	461	466	516	538	466	503
一百零一年六月 2012/06	計 T.	85,660	856	716	766	884	833	871	1,022	976	996	1,007	1,091	1,123	1,010	1,078
	男 M.	43,793	426	379	395	483	448	432	541	530	539	552	564	583	537	580
	女 F.	41,867	430	337	371	401	385	439	481	446	457	455	527	540	473	498
一百零一年七月 2012/07	計 T.	85,645	811	784	748	872	850	856	1,025	959	986	1,018	1,083	1,100	1,035	1,049
	男 M.	43,777	401	417	381	478	457	432	541	507	541	563	556	563	553	574
	女 F.	41,868	410	367	367	394	393	424	484	452	445	455	527	537	482	475
一百零一年八月 2012/08	計 T.	85,712	823	789	742	881	840	869	995	953	998	1,008	1,096	1,080	1,047	1,036
	男 M.	43,808	410	414	381	487	441	450	516	505	544	565	555	565	560	564
	女 F.	41,904	413	375	361	394	399	419	479	448	454	443	541	515	487	472
一百零一年九月 2012/09	計 T.	85,755	837	810	720	875	838	873	959	960	995	1,006	1,101	1,051	1,065	1,054
	男 M.	43,829	425	424	373	476	445	456	493	511	533	573	565	536	572	580
	女 F.	41,926	412	386	347	399	393	417	466	449	462	433	536	515	493	474
一百零一年十月 2012/10	計 T.	85,777	864	831	699	865	839	873	950	962	994	996	1,086	1,055	1,084	1,050
	男 M.	43,848	446	434	365	472	446	463	481	499	550	549	565	536	588	569
	女 F.	41,929	418	397	334	393	393	410	469	463	444	447	521	519	496	481
一百零一年十一月 2012/11	計 T.	85,811	894	837	695	847	832	891	937	960	988	1,008	1,058	1,054	1,098	1,058
	男 M.	43,860	460	436	355	468	442	471	480	492	544	564	553	539	593	570
	女 F.	41,951	434	401	340	379	390	420	457	468	444	444	505	515	505	488
一百零一年十二月 2012/12	計 T.	—	—	—	—	—	—	—	—	—	—	—	—	—	—	—
	男 M.	—	—	—	—	—	—	—	—	—	—	—	—	—	—	—
	女 F.	—	—	—	—	—	—	—	—	—	—	—	—	—	—	—

資料來源：彰化縣鹿港鎮戶政所。

Source：Lugang Township Household Registration Office, Changhua County

1.6-戶籍登記現住人口數按五歲、十歲年齡組分 Resident Population by 5-Year,10-Year Age Group

年(月)底別 End of Year (Month)	總人口數 Total	0~4歲 Years	5~9歲 Years	10~14歲 Years	15~19歲 Years	20~24歲 Years	25~29歲 Years	30~34歲 Years	35~39歲 Years	40~44歲 Years	45~49歲 Years	50~54歲 Years	55~59歲 Years	60~64歲 Years	65~69歲 Years	70~74歲 Years	75~79歲 Years	80~84歲 Years	85~89歲 Years	90~94歲 Years	95~99歲 Years	100歲以上 Years & Over
一 百 零 一 年 2012	0	0	0	0	0	0	0	0	0	0	0	0	0	0	0	0	0	0	0	0	0	0
一 月 Jan.	85,522	4,037	4,967	5,489	6,141	6,285	7,458	7,887	6,419	6,063	6,346	5,941	5,231	3,878	2,449	2,669	2,113	1,287	622	194	42	4
二 月 Feb.	85,505	4,041	4,943	5,444	6,158	6,263	7,428	7,908	6,420	6,082	6,283	5,963	5,254	3,916	2,455	2,657	2,124	1,293	630	195	44	4
三 月 Mar.	85,561	4,053	4,934	5,434	6,167	6,257	7,401	7,914	6,447	6,077	6,297	5,975	5,230	3,939	2,482	2,655	2,122	1,297	635	196	45	4
四 月 Apr.	85,589	4,051	4,933	5,426	6,159	6,258	7,388	7,906	6,458	6,069	6,278	6,005	5,235	3,937	2,527	2,640	2,131	1,304	632	201	47	4
五 月 May	85,584	4,040	4,899	5,428	6,174	6,265	7,369	7,908	6,471	6,056	6,276	6,034	5,225	3,960	2,518	2,649	2,120	1,308	632	202	46	4
六 月 June	85,660	4,055	4,872	5,452	6,183	6,274	7,347	7,903	6,495	6,054	6,257	6,065	5,249	3,979	2,506	2,635	2,137	1,309	631	207	45	5
七 月 July	85,645	4,065	4,844	5,439	6,170	6,258	7,327	7,890	6,527	6,063	6,267	6,074	5,236	3,986	2,523	2,629	2,153	1,315	621	209	43	6
八 月 Aug.	85,712	4,075	4,823	5,425	6,197	6,254	7,282	7,922	6,523	6,070	6,277	6,100	5,230	4,015	2,529	2,637	2,146	1,322	626	212	42	5
九 月 Sept.	85,755	4,080	4,793	5,426	6,165	6,281	7,241	7,951	6,540	6,082	6,249	6,131	5,234	4,042	2,520	2,638	2,160	1,325	629	218	45	5
十 月 Oct.	85,777	4,098	4,775	5,419	6,156	6,275	7,194	7,932	6,596	6,098	6,223	6,122	5,272	4,049	2,535	2,639	2,162	1,330	630	221	45	6
十一月 Nov.	85,811	4,105	4,784	5,394	6,131	6,299	7,160	7,927	6,600	6,126	6,186	6,133	5,294	4,062	2,559	2,623	2,172	1,344	638	221	47	6
十二月 Dec.	0	0	0	0	0	0	0	0	0	0	0	0	0	0	0	0	0	0	0	0	0	0

資料來源：彰化縣鹿港鎮戶政所。

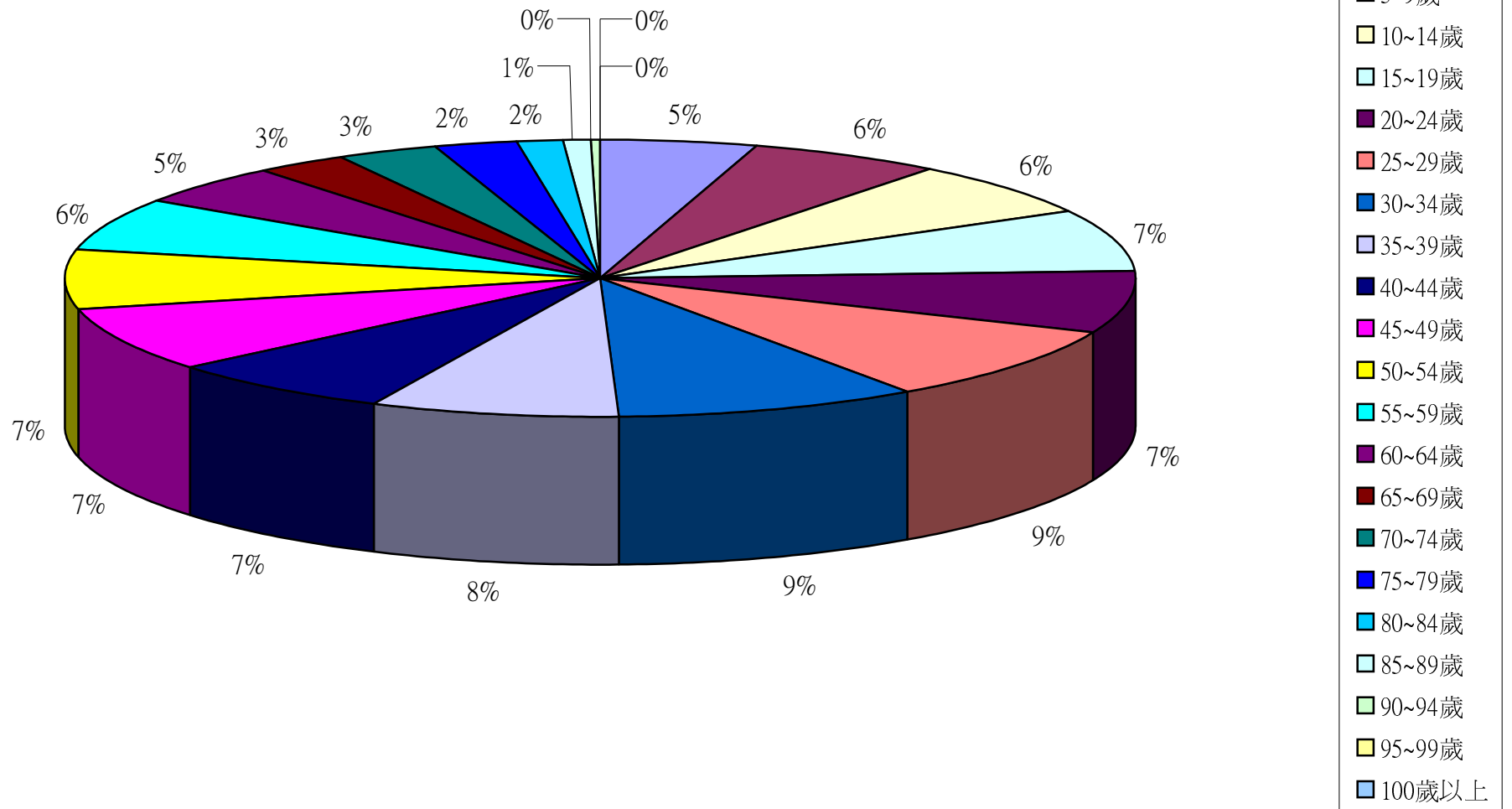
Source : Lugang Township Household Registration Office, Changhua County

2.10齡組(人數)

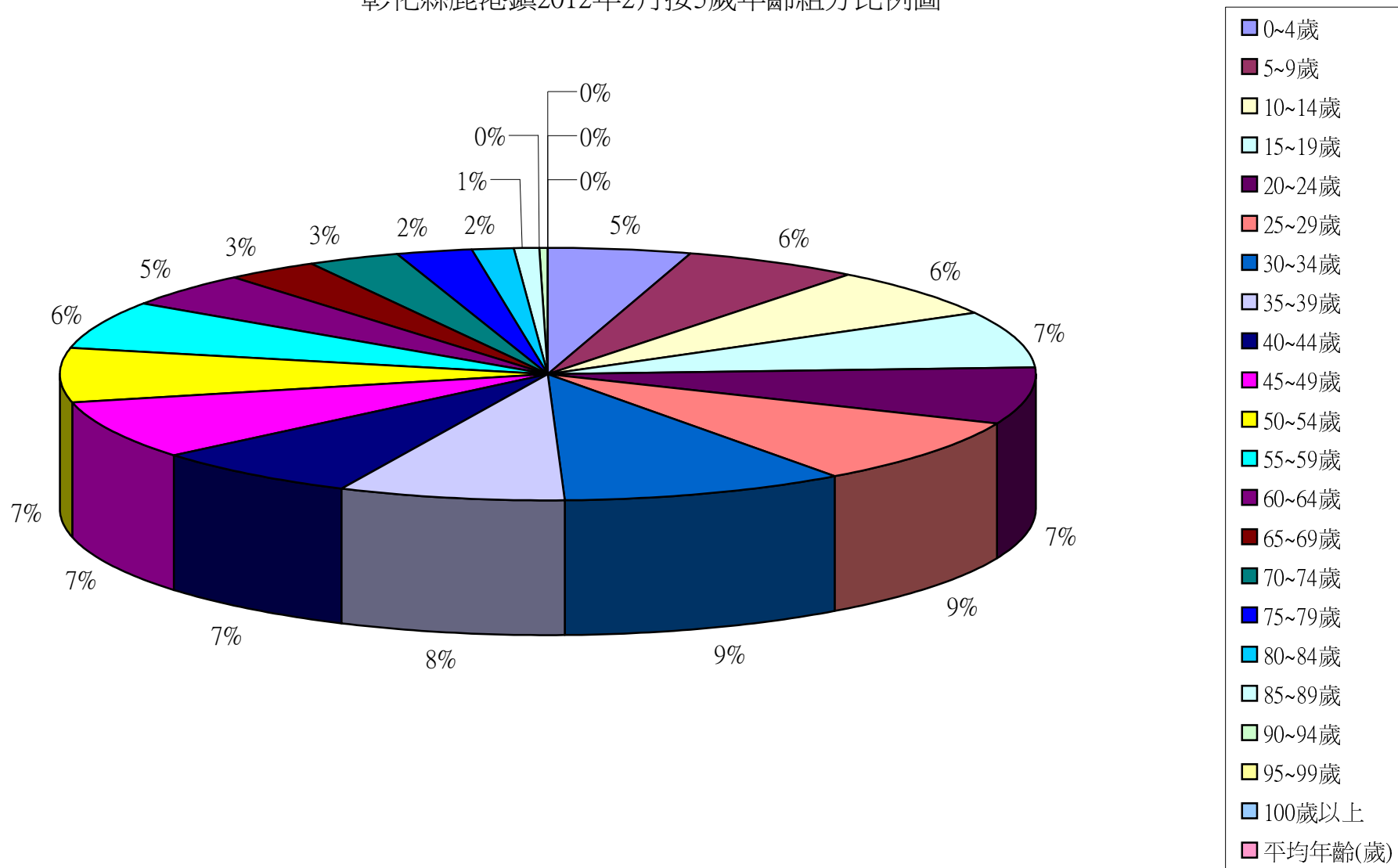
2.10齡組(占總人口百分比%)

95-99歲 Years	100歲以上 Years & Over	年(月)底別 End of Year (Month)	0-9歲 Years	10-19歲 Years	20-29歲 Years	30-39歲 Years	40-49歲 Years	50-59歲 Years	60-69歲 Years	70-79歲 Years	80-89歲 Years	90-99歲 Years	100歲以上 Years & Over	年(月)底別 End of Year (Month)	0-9歲 Years	10-19歲 Years	20-29歲 Years
#DIV/0!	#DIV/0!	一百零一年2012	0	0	0	0	0	0	0	0	0	0	0	一百零一年2012	#DIV/0!	#DIV/0!	#DIV/0!
0.05	0.00	一月 Jan.	9,004	11,630	13,743	14,306	12,409	11,172	6,327	4,782	1,909	236	4	一月 Jan.	10.53	13.60	16.07
0.05	0.00	二月 Feb.	8,984	11,602	13,691	14,328	12,365	11,217	6,371	4,781	1,923	239	4	二月 Feb.	10.51	13.57	16.01
0.05	0.00	三月 Mar.	8,987	11,601	13,658	14,361	12,374	11,205	6,421	4,777	1,932	241	4	三月 Mar.	10.50	13.56	15.96
0.05	0.00	四月 Apr.	8,984	11,585	13,646	14,364	12,347	11,240	6,464	4,771	1,936	248	4	四月 Apr.	10.50	13.54	15.94
0.05	0.00	五月 May	8,939	11,602	13,634	14,379	12,332	11,259	6,478	4,769	1,940	248	4	五月 May	10.44	13.56	15.93
0.05	0.01	六月 June	8,927	11,635	13,621	14,398	12,311	11,314	6,485	4,772	1,940	252	5	六月 June	10.42	13.58	15.90
0.05	0.01	七月 July	8,909	11,609	13,585	14,417	12,330	11,310	6,509	4,782	1,936	252	6	七月 July	10.40	13.55	15.86
0.05	0.01	八月 Aug.	8,898	11,622	13,536	14,445	12,347	11,330	6,544	4,783	1,948	254	5	八月 Aug.	10.38	13.56	15.79
0.05	0.01	九月 Sept.	8,873	11,591	13,522	14,491	12,331	11,365	6,562	4,798	1,954	263	5	九月 Sept.	10.35	13.52	15.77
0.05	0.01	十月 Oct.	8,873	11,575	13,469	14,528	12,321	11,394	6,584	4,801	1,960	266	6	十月 Oct.	10.34	13.49	15.70
0.05	0.01	十一月 Nov.	8,889	11,525	13,459	14,527	12,312	11,427	6,621	4,795	1,982	268	6	十一月 Nov.	10.36	13.43	15.68
#DIV/0!	#DIV/0!	十二月 Dec.	0	0	0	0	0	0	0	0	0	0	0	十二月 Dec.	#DIV/0!	#DIV/0!	#DIV/0!

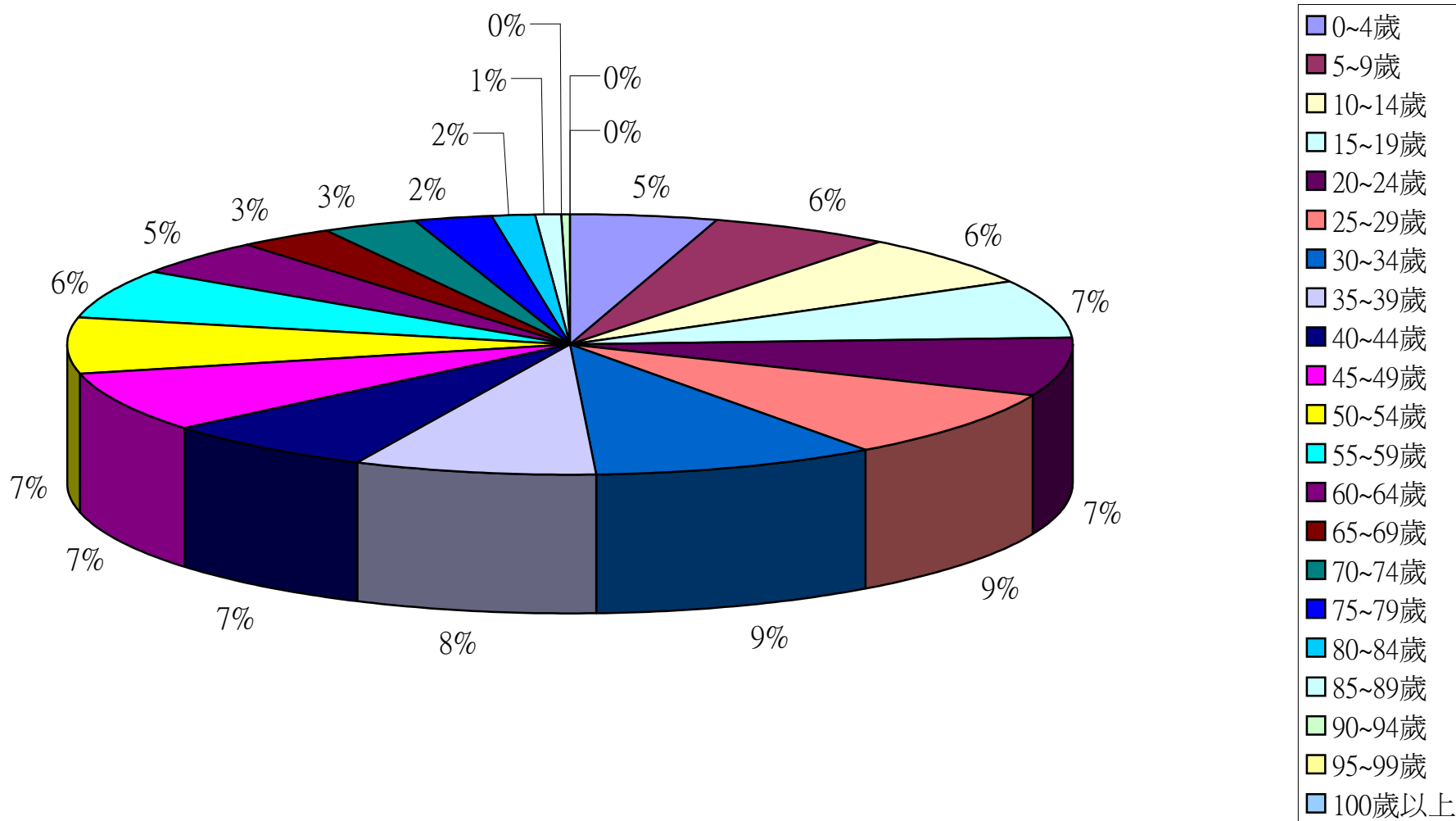
彰化縣鹿港鎮2012年1月按5歲年齡組分比例圖



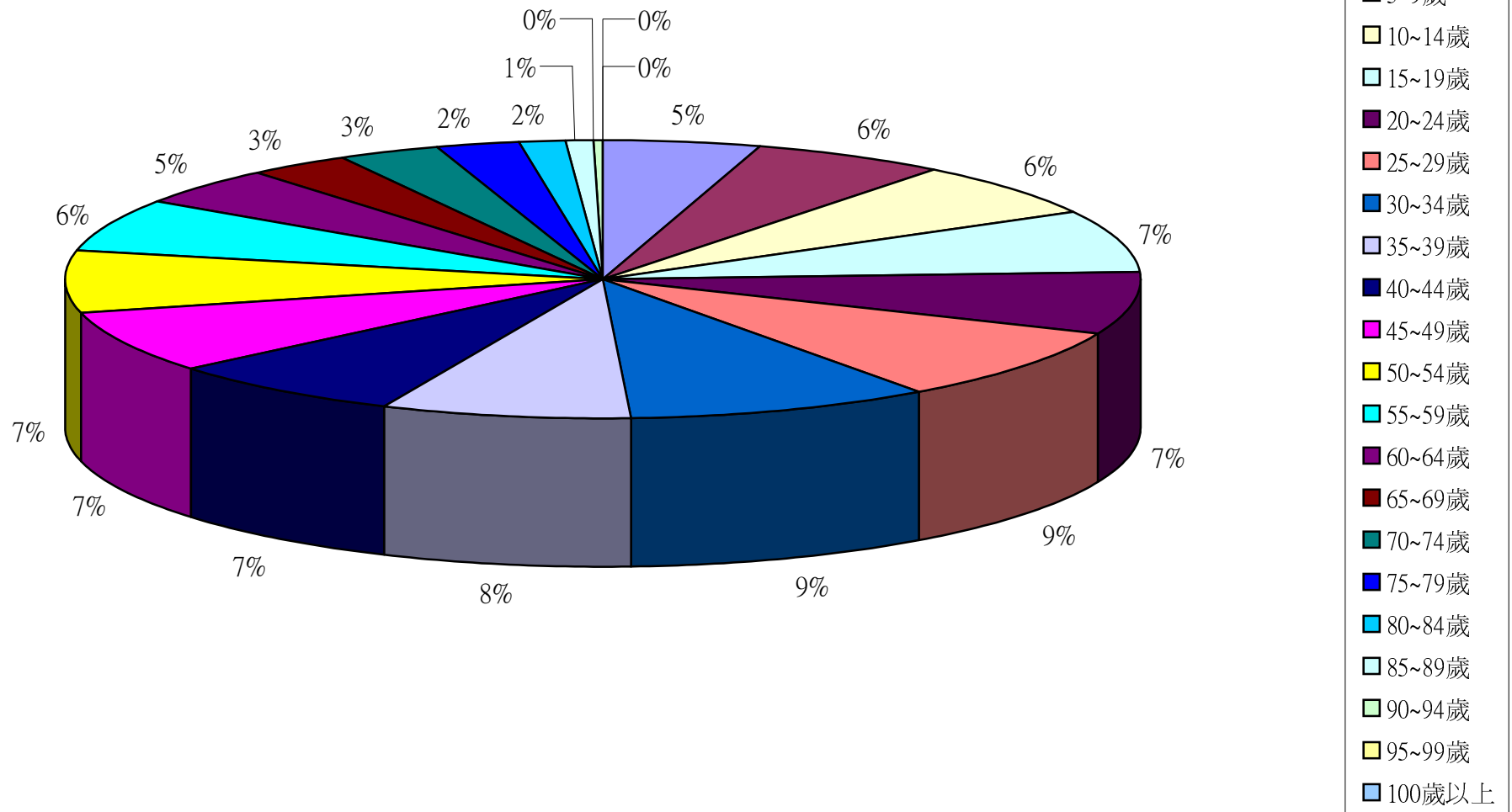
彰化縣鹿港鎮2012年2月按5歲年齡組分比例圖



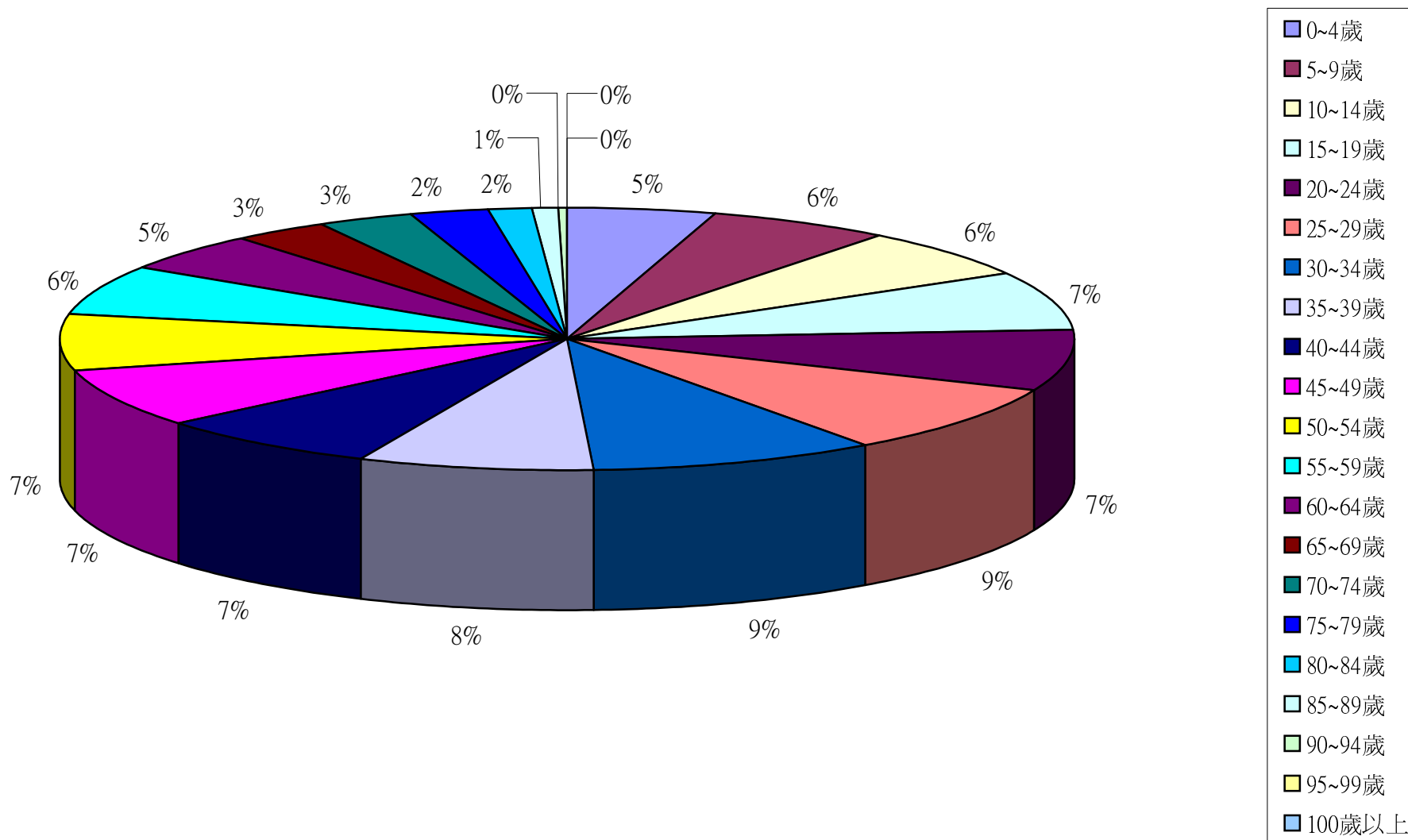
彰化縣鹿港鎮2012年3月按5歲年齡組分比例圖



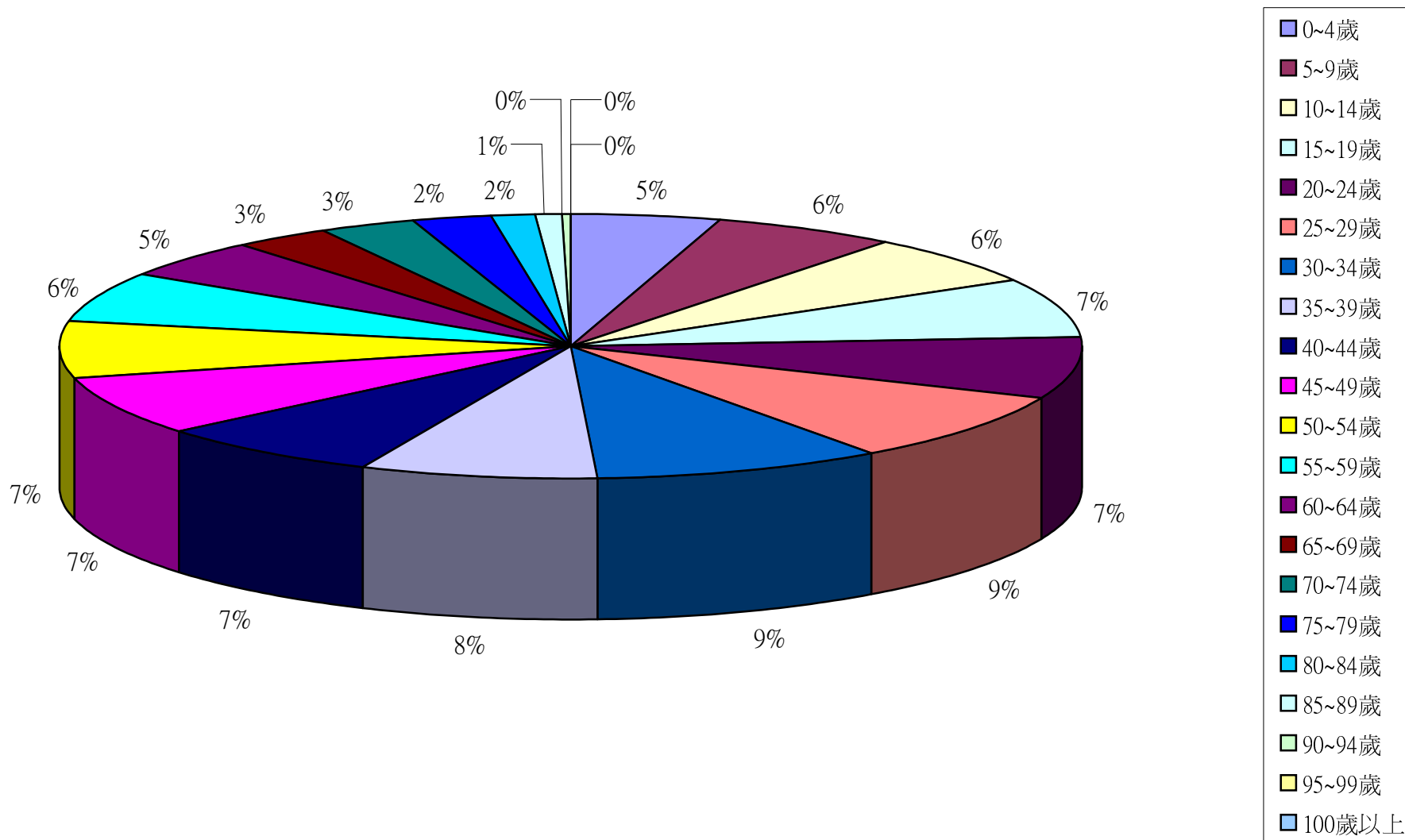
彰化縣鹿港鎮2012年4月按5歲年齡組分比例圖



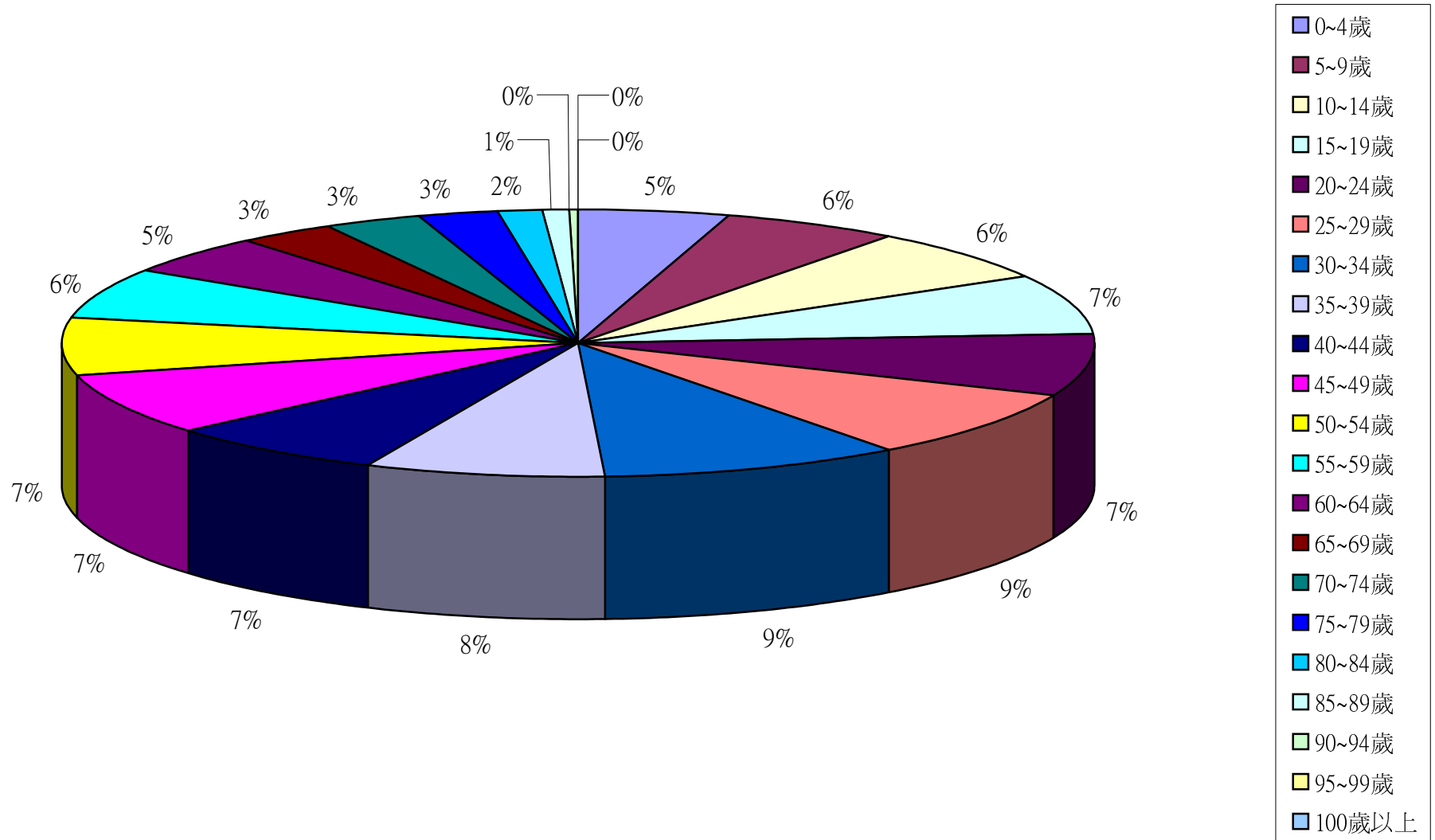
彰化縣鹿港鎮2012年5月按5歲年齡組分比例圖



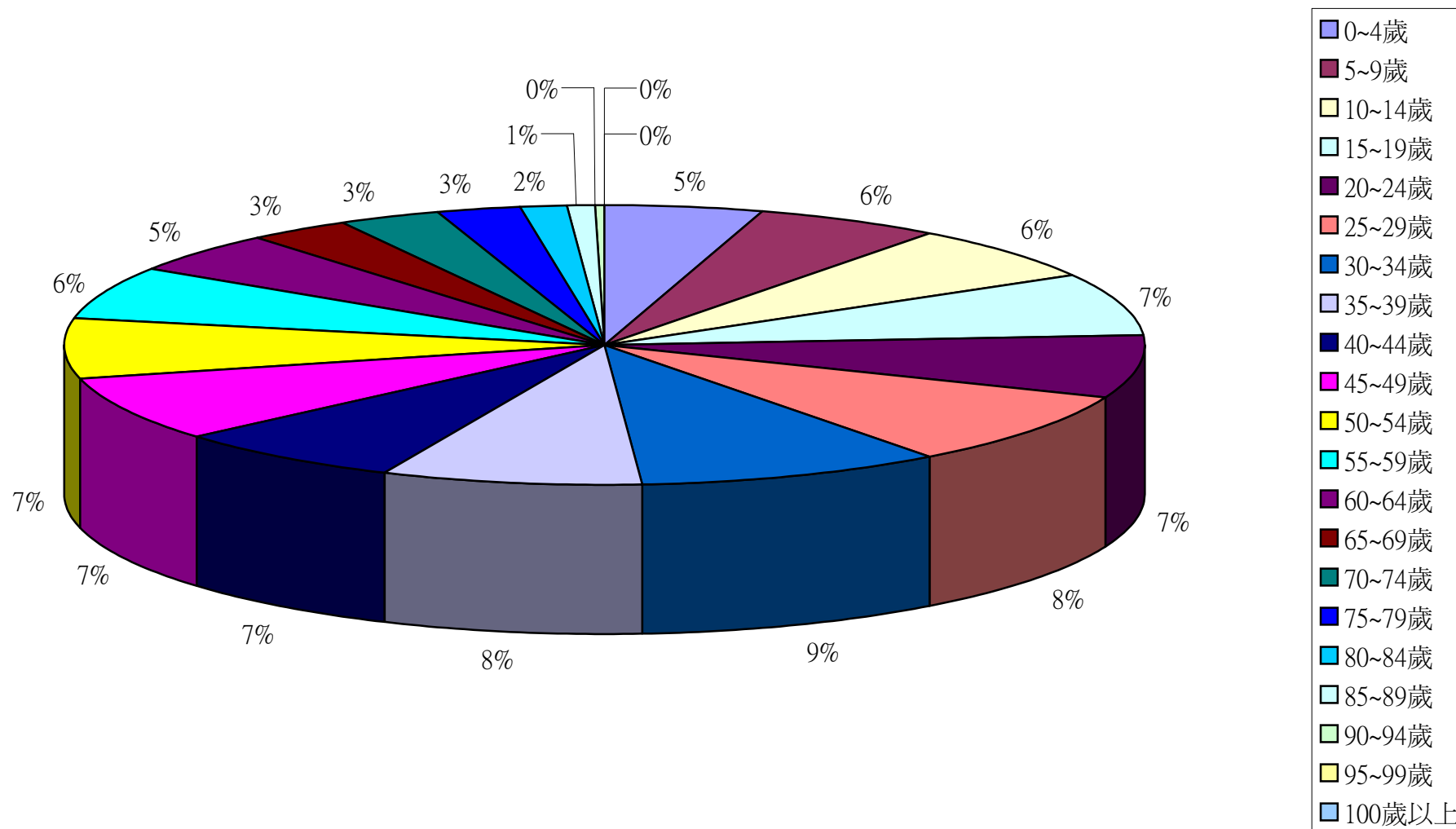
彰化縣鹿港鎮2012年6月按5歲年齡組分比例圖



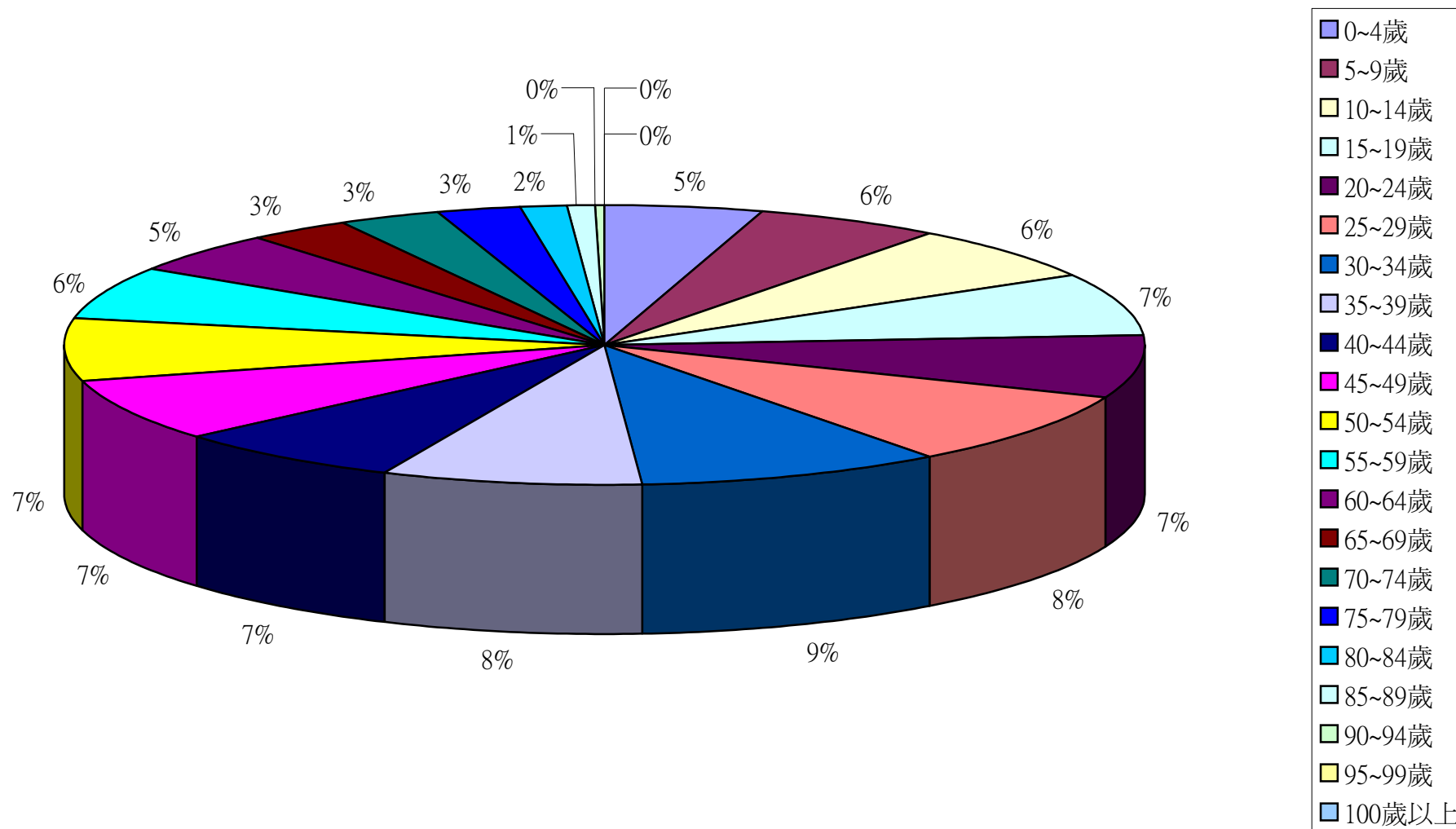
彰化縣鹿港鎮2012年7月按5歲年齡組分比例圖



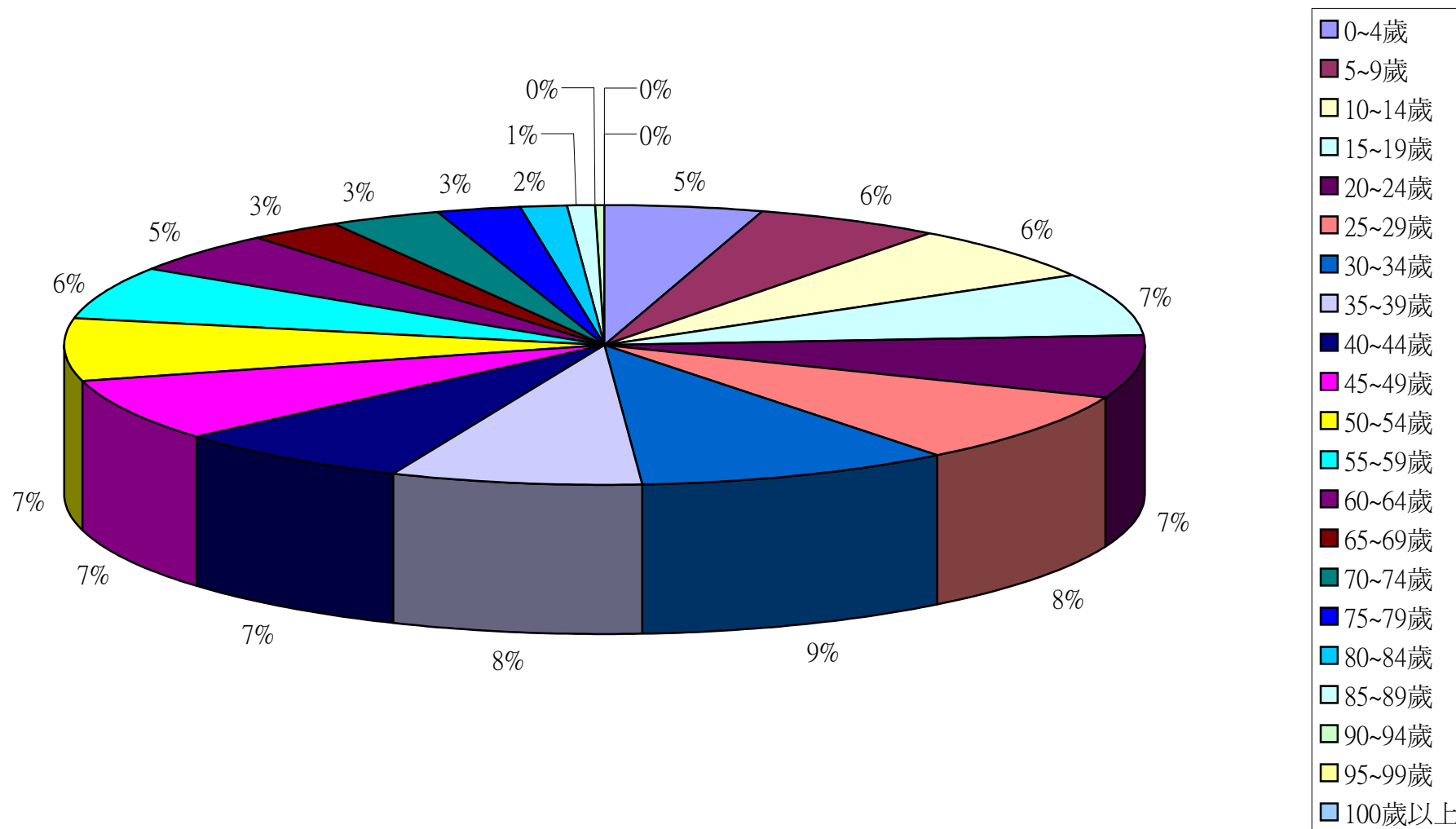
彰化縣鹿港鎮2012年8月按5歲年齡組分比例圖



彰化縣鹿港鎮2012年9月按5歲年齡組分比例圖



彰化縣鹿港鎮2012年10月按5歲年齡組分比例圖



彰化縣鹿港鎮2012年11月按5歲年齡組分比例圖

