

彰化縣鹿港鎮民國101年3月各里現住人口數按性別及年齡分統計表

單位：人

里別	性別	小計	0~4歲	5~9歲	10~14歲	15~19歲	20~24歲	25~29歲	30~34歲	35~39歲	40~44歲	45~49歲	50~54歲	55~59歲	60~64歲	65~69歲	70~74歲	75~79歲	80~84歲	85~89歲	90~94歲	95~99歲	100歲以上
大有里	男	712	27	36	45	30	47	49	70	61	62	45	53	53	38	28	30	23	11	4	-	-	-
	女	680	27	27	28	40	40	61	73	53	44	40	50	47	49	22	27	22	19	10	1	-	-
	小計	1,392	54	63	73	70	87	110	143	114	106	85	103	100	87	50	57	45	30	14	1	-	-
山崙里	男	2,001	97	86	140	140	136	143	193	151	154	153	155	113	90	74	66	60	29	16	4	1	-
	女	1,802	79	75	130	130	116	148	158	140	125	109	119	108	97	64	70	60	37	29	8	-	-
	小計	3,803	176	161	270	270	252	291	351	291	279	262	274	221	187	138	136	120	66	45	12	1	-
中興里	男	323	18	10	16	20	28	26	21	13	16	23	24	40	22	10	12	11	6	7	-	-	-
	女	302	9	7	15	12	17	27	31	16	20	17	32	28	16	10	20	9	11	3	2	-	-
	小計	625	27	17	31	32	45	53	52	29	36	40	56	68	38	20	32	20	17	10	2	-	-
永安里	男	2,720	136	163	187	215	215	218	235	184	205	216	188	157	118	81	90	55	40	10	5	2	-
	女	2,728	113	141	161	199	179	211	254	198	225	207	187	141	151	101	104	80	45	19	11	1	-
	小計	5,448	249	304	348	414	394	429	489	382	430	423	375	298	269	182	194	135	85	29	16	3	-
玉順里	男	820	39	47	52	55	42	67	79	63	54	60	54	61	43	28	26	20	20	7	3	-	-
	女	772	30	44	36	67	38	76	63	46	44	46	47	55	49	21	37	24	33	9	4	3	-
	小計	1,592	69	91	88	122	80	143	142	109	98	106	101	116	92	49	63	44	53	16	7	3	-
東石里	男	2,587	141	151	180	188	174	256	260	205	167	163	190	167	128	66	61	44	38	7	1	-	-
	女	2,507	124	133	135	161	179	202	274	209	161	172	198	168	124	62	75	67	31	19	9	4	-
	小計	5,094	265	284	315	349	353	458	534	414	328	335	388	335	252	128	136	111	69	26	10	4	-
東崎里	男	3,230	187	201	239	285	228	237	312	277	250	248	205	163	121	81	79	55	43	12	5	1	1
	女	3,045	145	176	214	218	211	282	282	267	259	233	185	162	126	75	69	72	43	19	5	2	-
	小計	6,275	332	377	453	503	439	519	594	544	509	481	390	325	247	156	148	127	86	31	10	3	1
長興里	男	182	3	11	17	16	11	4	12	10	12	13	14	14	7	7	12	9	7	3	-	-	-
	女	180	7	8	11	9	10	12	13	15	15	6	16	7	11	5	12	9	11	2	1	-	-
	小計	362	10	19	28	25	21	16	25	25	27	19	30	21	18	12	24	18	18	5	1	-	-
洋厝里	男	1,521	63	71	85	110	101	129	120	103	120	143	116	101	63	50	53	55	23	8	7	-	-
	女	1,414	71	55	62	88	110	109	124	97	106	109	100	79	68	51	61	59	39	17	5	4	-
	小計	2,935	134	126	147	198	211	238	244	200	226	252	216	180	131	101	114	114	62	25	12	4	-
洛津里	男	555	17	22	35	25	41	44	55	35	44	40	40	42	38	16	26	19	9	6	1	-	-
	女	513	14	27	21	23	25	44	39	41	29	43	26	39	41	19	29	21	16	11	4	1	-
	小計	1,068	31	49	56	48	66	88	94	76	73	83	66	81	79	35	55	40	25	17	5	1	-
埔崙里	男	2,793	135	193	195	238	245	261	265	203	199	230	204	155	101	67	44	29	16	8	5	-	-
	女	2,703	105	139	171	205	242	236	248	191	194	228	215	188	107	71	63	55	30	12	2	1	-
	小計	5,496	240	332	366	443	487	497	513	394	393	458	419	343	208	138	107	84	46	20	7	1	-
泰興里	男	812	40	81	41	49	61	52	71	61	42	55	53	55	42	35	28	26	11	6	3	-	-
	女	789	38	67	27	54	48	63	55	58	52	51	49	63	42	31	36	25	22	7	1	-	-
	小計	1,601	78	148	68	103	109	115	126	119	94	106	102	118	84	66	64	51	33	13	4	-	-
海埔里	男	2,095	115	75	115	142	163	224	212	147	134	166	168	134	95	61	57	42	32	10	3	-	-
	女	2,002	98	83	102	137	142	215	209	133	145	128	168	117	103	55	59	42	38	21	6	-	1
	小計	4,097	213	158	217	279	305	439	421	280	279	294	336	251	198	116	116	84	70	31	9	-	1
草中里	男	1,996	91	91	115	154	153	161	172	127	142	176	155	127	83	58	71	67	29	21	3	-	-
	女	1,891	87	89	108	140	134	188	158	135	110	138	129	110	79	67	82	65	37	26	8	1	-
	小計	3,887	178	180	223	294	287	349	330	262	252	314	284	237	162	125	153	132	66	47	11	1	-
郭厝里	男	382	14	21	20	16	23	36	37	26	26	30	29	30	24	15	15	10	5	2	3	-	-
	女	310	17	12	13	12	19	26	25	23	25	14	25	23	20	17	16	8	9	5	1	-	-
	小計	692	31	33	33	28	42	62	62	49	51	44	54	53	44	32	31	18	14	7	4	-	-
頂厝里	男	4,553	238	371	343	337	352	421	435	398	280	318	299	257	175	118	89	73	33	11	5	-	-
	女	4,490	245	342	298	342	306	397	430	374	294	328	305	260	196	94	120	87	30	31	9	2	-
	小計	9,043	483	713	641	679	658	818	865	772	574	646	604	517	371	212	209	160	63	42	14	2	-
頂番里	男	2,362	119	144	151	156	169	203	245	220	181	192	158	138	90	49	60	52	29	5	1	-	-
	女	2,257	116	127	172	164	152	216	212	184	150	162	151	114	96	64	66	64	37	9	1	-	-
	小計	4,619	235	271	323	320	321	419	457	404	331	354	309	252	186	113	126	116	66	14	2	-	-
景福里	男	698	30	22	27	40	42	55	61	60	60	46	65	53	40	22	26	29	10	8	2	-	-
	女	701	22	23	42	32	44	64	59	58	46	53	57	41	40	19	40	26	12	20	2	1	-
	小計	1,399	52	45	69	72	86	119	120	118	106	99	122	94	80	41	66	55	22	28	4	1	-

菜園里	男	663	27	75	43	36	51	59	64	36	40	40	33	38	25	22	37	16	9	9	2	1	-
	女	608	23	47	41	34	33	51	58	50	36	43	28	43	33	20	23	20	14	8	3	-	-
	小計	1,271	50	122	84	70	84	110	122	86	76	83	61	81	58	42	60	36	23	17	5	1	-
街尾里	男	1,380	55	115	89	106	121	98	115	95	112	108	89	82	69	34	40	25	15	6	6	-	-
	女	1,444	61	113	93	104	86	112	112	113	102	134	89	89	62	44	48	36	20	17	7	2	-
	小計	2,824	116	228	182	210	207	210	227	208	214	242	178	171	131	78	88	61	35	23	13	2	-
詔安里	男	1,224	65	47	82	72	104	118	128	96	85	83	85	66	70	34	32	27	16	10	3	1	-
	女	1,108	54	66	57	81	94	89	104	85	68	75	68	84	40	23	40	41	18	14	4	3	-
	小計	2,332	119	113	139	153	198	207	232	181	153	158	153	150	110	57	72	68	34	24	7	4	-
順興里	男	596	26	28	31	35	38	33	48	52	54	43	43	45	31	26	20	25	15	3	-	-	-
	女	535	17	18	28	25	32	45	44	44	38	40	35	37	30	26	30	22	13	7	3	1	-
	小計	1,131	43	46	59	60	70	78	92	96	92	83	78	82	61	52	50	47	28	10	3	1	-
新宮里	男	581	14	23	22	49	51	43	34	34	29	53	49	42	36	22	36	23	9	9	3	-	-
	女	538	7	28	24	31	40	37	35	29	39	41	49	35	35	23	30	15	27	5	7	1	-
	小計	1,119	21	51	46	80	91	80	69	63	68	94	98	77	71	45	66	38	36	14	10	1	-
溝墘里	男	2,599	143	167	166	195	201	274	277	185	173	166	170	167	119	66	64	33	21	8	3	-	1
	女	2,477	127	138	166	167	187	264	227	182	150	160	195	174	117	61	64	38	30	25	3	2	-
	小計	5,076	270	305	332	362	388	538	504	367	323	326	365	341	236	127	128	71	51	33	6	2	1
廖厝里	男	2,488	106	119	162	234	227	205	238	180	198	179	188	132	101	68	64	50	22	12	2	1	-
	女	2,343	121	107	157	179	178	230	205	173	171	188	144	146	101	61	64	61	32	19	5	1	-
	小計	4,831	227	226	319	413	405	435	443	353	369	367	332	278	202	129	128	111	54	31	7	2	-
興化里	男	417	16	43	36	28	29	24	34	25	21	31	23	34	23	10	14	12	7	6	1	-	-
	女	385	9	28	25	15	23	32	31	18	34	22	26	22	21	16	14	19	15	9	3	3	-
	小計	802	25	71	61	43	52	56	65	43	55	53	49	56	44	26	28	31	22	15	4	3	-
頭南里	男	1,324	61	48	92	125	97	102	101	81	107	121	108	78	53	43	37	43	16	8	2	1	-
	女	1,240	60	57	86	105	105	94	104	79	100	94	70	65	55	41	43	38	25	12	5	2	-
	小計	2,564	121	105	178	230	202	196	205	160	207	215	178	143	108	84	80	81	41	20	7	3	-
頭崙里	男	1,715	87	122	133	130	136	128	173	123	143	125	102	95	73	43	43	28	25	6	-	-	-
	女	1,559	68	85	104	122	141	133	148	118	109	104	95	92	66	49	39	35	39	9	1	2	-
	小計	3,274	155	207	237	252	277	261	321	241	252	229	197	187	139	92	82	63	64	15	1	2	-
龍山里	男	460	16	43	28	24	20	34	41	34	39	25	32	33	27	16	19	16	10	2	-	-	1
	女	449	33	46	20	21	20	33	31	33	37	21	25	21	19	20	23	25	8	11	2	-	-
	小計	909	49	89	48	45	40	67	72	67	76	46	57	54	46	36	42	41	18	13	2	-	1
總計	男	43,789	2,126	2,626	2,887	3,250	3,306	3,704	4,108	3,285	3,149	3,291	3,092	2,672	1,945	1,250	1,251	977	556	230	73	8	3
	女	41,772	1,927	2,308	2,547	2,917	2,951	3,697	3,806	3,162	2,928	3,006	2,883	2,558	1,994	1,232	1,404	1,145	741	405	123	37	1
	總計	85,561	4,053	4,934	5,434	6,167	6,257	7,401	7,914	6,447	6,077	6,297	5,975	5,230	3,939	2,482	2,655	2,122	1,297	635	196	45	4

02-01 現住人口數年齡分配按單齡組 Resident Population by Single Year of Age

中華民國一零一年底 End of 2012

單位：人 Unit : Persons

年底別 End of Year	性別 Sex	總計 Grand Total	0 歲 Years	1 歲 Years	2 歲 Years	3 歲 Years	4 歲 Years	5 歲 Years	6 歲 Years	7 歲 Years	8 歲 Years	9 歲 Years	10 歲 Years	11 歲 Years	12 歲 Years	13 歲 Years
一百零一年一月 2012/01	計 T.	85,522	815	688	814	857	863	919	979	1,018	1,021	1,030	1,079	1,150	1,029	1,067
	男 M.	43,799	406	356	443	468	450	488	500	555	566	544	562	615	561	564
	女 F.	41,723	409	332	371	389	413	431	479	463	455	486	517	535	468	503
一百零一年二月 2012/02	計 T.	85,505	834	695	811	846	855	906	987	1,016	1,014	1,020	1,068	1,147	1,011	1,060
	男 M.	43,783	412	363	437	461	450	474	504	562	564	534	555	612	555	553
	女 F.	41,722	422	332	374	385	405	432	483	454	450	486	513	535	456	507
一百零一年三月 2012/03	計 T.	85,561	832	717	783	871	850	900	1,008	1,000	1,003	1,023	1,072	1,130	1,004	1,063
	男 M.	43,789	413	374	412	479	448	469	515	557	546	539	562	602	548	558
	女 F.	41,772	419	343	371	392	402	431	493	443	457	484	510	528	456	505
一百零一年四月 2012/04	計 T.	85,589	841	709	786	879	836	917	998	997	998	1,023	1,070	1,110	1,000	1,080
	男 M.	43,790	415	375	410	483	445	473	513	548	541	549	556	587	536	574
	女 F.	41,799	426	334	376	396	391	444	485	449	457	474	514	523	464	506
一百零一年五月 2012/05	計 T.	85,584	843	718	769	883	827	894	1,016	979	996	1,014	1,074	1,127	1,002	1,066
	男 M.	43,779	419	376	401	493	431	462	524	544	535	548	558	589	536	563
	女 F.	41,805	424	342	368	390	396	432	492	435	461	466	516	538	466	503
一百零一年六月 2012/06	計 T.	85,660	856	716	766	884	833	871	1,022	976	996	1,007	1,091	1,123	1,010	1,078
	男 M.	43,793	426	379	395	483	448	432	541	530	539	552	564	583	537	580
	女 F.	41,867	430	337	371	401	385	439	481	446	457	455	527	540	473	498
一百零一年七月 2012/07	計 T.	85,645	811	784	748	872	850	856	1,025	959	986	1,018	1,083	1,100	1,035	1,049
	男 M.	43,777	401	417	381	478	457	432	541	507	541	563	556	563	553	574
	女 F.	41,868	410	367	367	394	393	424	484	452	445	455	527	537	482	475
一百零一年八月 2012/08	計 T.	85,712	823	789	742	881	840	869	995	953	998	1,008	1,096	1,080	1,047	1,036
	男 M.	43,808	410	414	381	487	441	450	516	505	544	565	555	565	560	564
	女 F.	41,904	413	375	361	394	399	419	479	448	454	443	541	515	487	472
一百零一年九月 2012/09	計 T.	85,755	837	810	720	875	838	873	959	960	995	1,006	1,101	1,051	1,065	1,054
	男 M.	43,829	425	424	373	476	445	456	493	511	533	573	565	536	572	580
	女 F.	41,926	412	386	347	399	393	417	466	449	462	433	536	515	493	474
一百零一年十月 2012/10	計 T.	85,777	864	831	699	865	839	873	950	962	994	996	1,086	1,055	1,084	1,050
	男 M.	43,848	446	434	365	472	446	463	481	499	550	549	565	536	588	569
	女 F.	41,929	418	397	334	393	393	410	469	463	444	447	521	519	496	481
一百零一年十一月 2012/11	計 T.	85,811	894	837	695	847	832	891	937	960	988	1,008	1,058	1,054	1,098	1,058
	男 M.	43,860	460	436	355	468	442	471	480	492	544	564	553	539	593	570
	女 F.	41,951	434	401	340	379	390	420	457	468	444	444	505	515	505	488
一百零一年十二月 2012/12	計 T.	—	—	—	—	—	—	—	—	—	—	—	—	—	—	—
	男 M.	—	—	—	—	—	—	—	—	—	—	—	—	—	—	—
	女 F.	—	—	—	—	—	—	—	—	—	—	—	—	—	—	—

資料來源：彰化縣鹿港鎮戶政所。

Source : Lugang Township Household Registration Office, Changhua County

1.6-戶籍登記現住人口數按五歲、十歲年齡組分 Resident Population by 5-Year,10-Year Age Group

年(月)底別 End of Year (Month)	總人口數 Total	0~4歲 Years	5~9歲 Years	10~14歲 Years	15~19歲 Years	20~24歲 Years	25~29歲 Years	30~34歲 Years	35~39歲 Years	40~44歲 Years	45~49歲 Years	50~54歲 Years	55~59歲 Years	60~64歲 Years	65~69歲 Years	70~74歲 Years	75~79歲 Years	80~84歲 Years	85~89歲 Years	90~94歲 Years	95~99歲 Years	100歲以上 Years & Over
一 百 零 一 年 2012	0	0	0	0	0	0	0	0	0	0	0	0	0	0	0	0	0	0	0	0	0	0
一 月 Jan.	85,522	4,037	4,967	5,489	6,141	6,285	7,458	7,887	6,419	6,063	6,346	5,941	5,231	3,878	2,449	2,669	2,113	1,287	622	194	42	4
二 月 Feb.	85,505	4,041	4,943	5,444	6,158	6,263	7,428	7,908	6,420	6,082	6,283	5,963	5,254	3,916	2,455	2,657	2,124	1,293	630	195	44	4
三 月 Mar.	85,561	4,053	4,934	5,434	6,167	6,257	7,401	7,914	6,447	6,077	6,297	5,975	5,230	3,939	2,482	2,655	2,122	1,297	635	196	45	4
四 月 Apr.	85,589	4,051	4,933	5,426	6,159	6,258	7,388	7,906	6,458	6,069	6,278	6,005	5,235	3,937	2,527	2,640	2,131	1,304	632	201	47	4
五 月 May	85,584	4,040	4,899	5,428	6,174	6,265	7,369	7,908	6,471	6,056	6,276	6,034	5,225	3,960	2,518	2,649	2,120	1,308	632	202	46	4
六 月 June	85,660	4,055	4,872	5,452	6,183	6,274	7,347	7,903	6,495	6,054	6,257	6,065	5,249	3,979	2,506	2,635	2,137	1,309	631	207	45	5
七 月 July	85,645	4,065	4,844	5,439	6,170	6,258	7,327	7,890	6,527	6,063	6,267	6,074	5,236	3,986	2,523	2,629	2,153	1,315	621	209	43	6
八 月 Aug.	85,712	4,075	4,823	5,425	6,197	6,254	7,282	7,922	6,523	6,070	6,277	6,100	5,230	4,015	2,529	2,637	2,146	1,322	626	212	42	5
九 月 Sept.	85,755	4,080	4,793	5,426	6,165	6,281	7,241	7,951	6,540	6,082	6,249	6,131	5,234	4,042	2,520	2,638	2,160	1,325	629	218	45	5
十 月 Oct.	85,777	4,098	4,775	5,419	6,156	6,275	7,194	7,932	6,596	6,098	6,223	6,122	5,272	4,049	2,535	2,639	2,162	1,330	630	221	45	6
十一月 Nov.	85,811	4,105	4,784	5,394	6,131	6,299	7,160	7,927	6,600	6,126	6,186	6,133	5,294	4,062	2,559	2,623	2,172	1,344	638	221	47	6
十二月 Dec.	0	0	0	0	0	0	0	0	0	0	0	0	0	0	0	0	0	0	0	0	0	0

資料來源：彰化縣鹿港鎮戶政所。

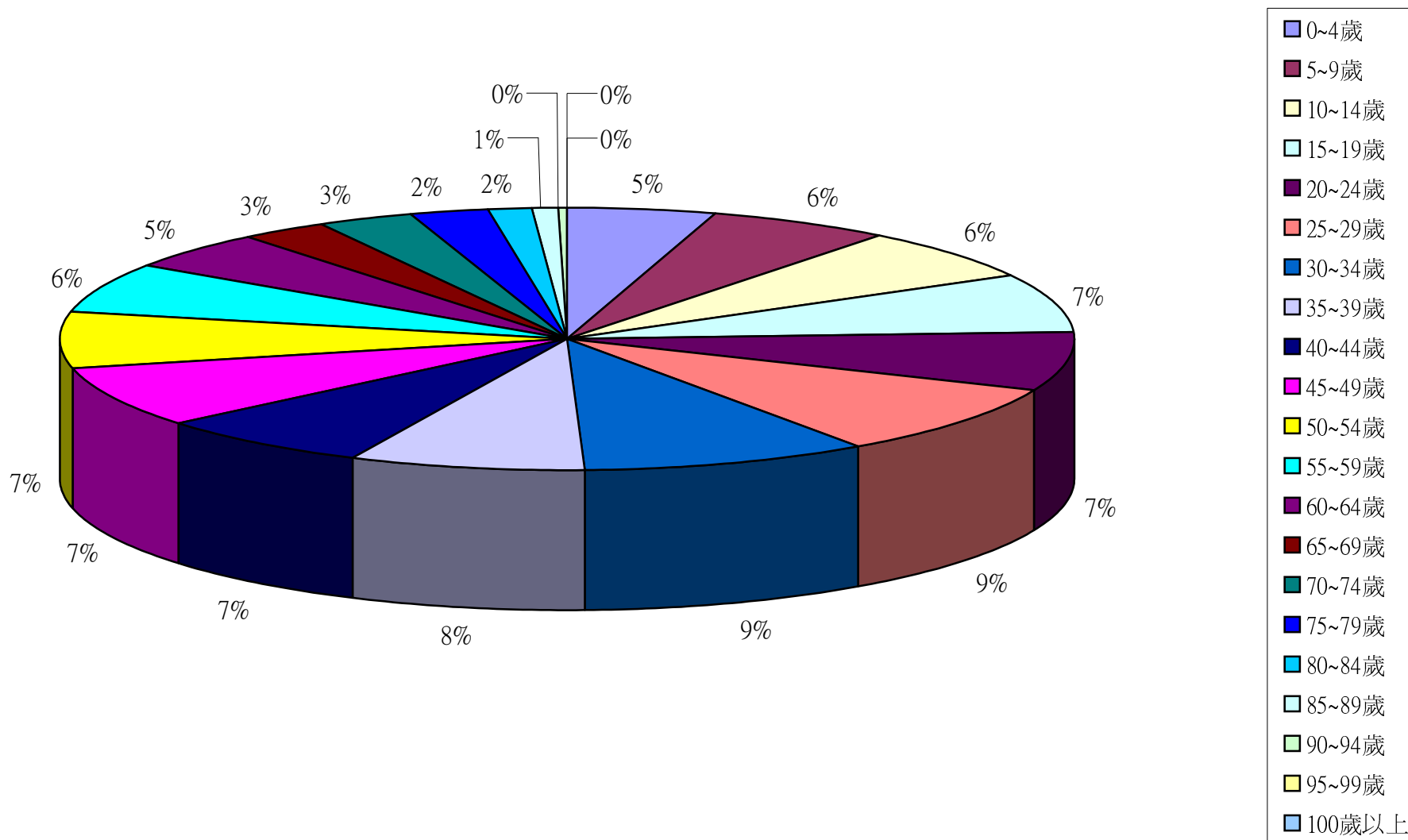
Source : Lugang Township Household Registration Office, Changhua County

2.10齡組(人數)

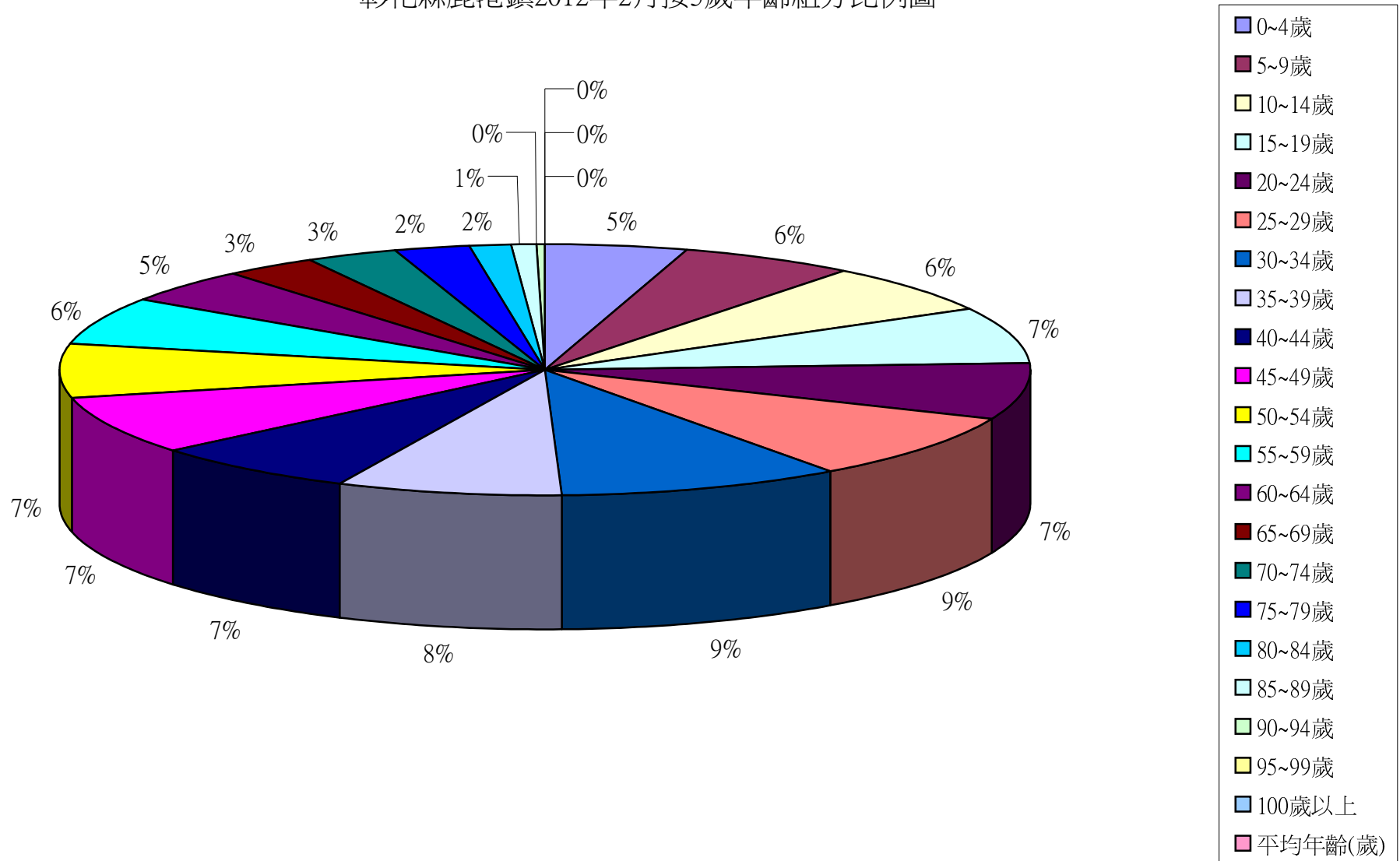
2.10齡組(占總人口百分比%)

95-99歲 Years	100歲以上 Years & Over	年(月)底別 End of Year (Month)	0-9歲 Years	10-19歲 Years	20-29歲 Years	30-39歲 Years	40-49歲 Years	50-59歲 Years	60-69歲 Years	70-79歲 Years	80-89歲 Years	90-99歲 Years	100歲以上 Years & Over	年(月)底別 End of Year (Month)	0-9歲 Years	10-19歲 Years	20-29歲 Years
#DIV/0!	#DIV/0!	一百零一年2012	0	0	0	0	0	0	0	0	0	0	0	一百零一年2012	#DIV/0!	#DIV/0!	#DIV/0!
0.05	0.00	一月 Jan.	9,004	11,630	13,743	14,306	12,409	11,172	6,327	4,782	1,909	236	4	一月 Jan.	10.53	13.60	16.07
0.05	0.00	二月 Feb.	8,984	11,602	13,691	14,328	12,365	11,217	6,371	4,781	1,923	239	4	二月 Feb.	10.51	13.57	16.01
0.05	0.00	三月 Mar.	8,987	11,601	13,658	14,361	12,374	11,205	6,421	4,777	1,932	241	4	三月 Mar.	10.50	13.56	15.96
0.05	0.00	四月 Apr.	8,984	11,585	13,646	14,364	12,347	11,240	6,464	4,771	1,936	248	4	四月 Apr.	10.50	13.54	15.94
0.05	0.00	五月 May	8,939	11,602	13,634	14,379	12,332	11,259	6,478	4,769	1,940	248	4	五月 May	10.44	13.56	15.93
0.05	0.01	六月 June	8,927	11,635	13,621	14,398	12,311	11,314	6,485	4,772	1,940	252	5	六月 June	10.42	13.58	15.90
0.05	0.01	七月 July	8,909	11,609	13,585	14,417	12,330	11,310	6,509	4,782	1,936	252	6	七月 July	10.40	13.55	15.86
0.05	0.01	八月 Aug.	8,898	11,622	13,536	14,445	12,347	11,330	6,544	4,783	1,948	254	5	八月 Aug.	10.38	13.56	15.79
0.05	0.01	九月 Sept.	8,873	11,591	13,522	14,491	12,331	11,365	6,562	4,798	1,954	263	5	九月 Sept.	10.35	13.52	15.77
0.05	0.01	十月 Oct.	8,873	11,575	13,469	14,528	12,321	11,394	6,584	4,801	1,960	266	6	十月 Oct.	10.34	13.49	15.70
0.05	0.01	十一月 Nov.	8,889	11,525	13,459	14,527	12,312	11,427	6,621	4,795	1,982	268	6	十一月 Nov.	10.36	13.43	15.68
#DIV/0!	#DIV/0!	十二月 Dec.	0	0	0	0	0	0	0	0	0	0	0	十二月 Dec.	#DIV/0!	#DIV/0!	#DIV/0!

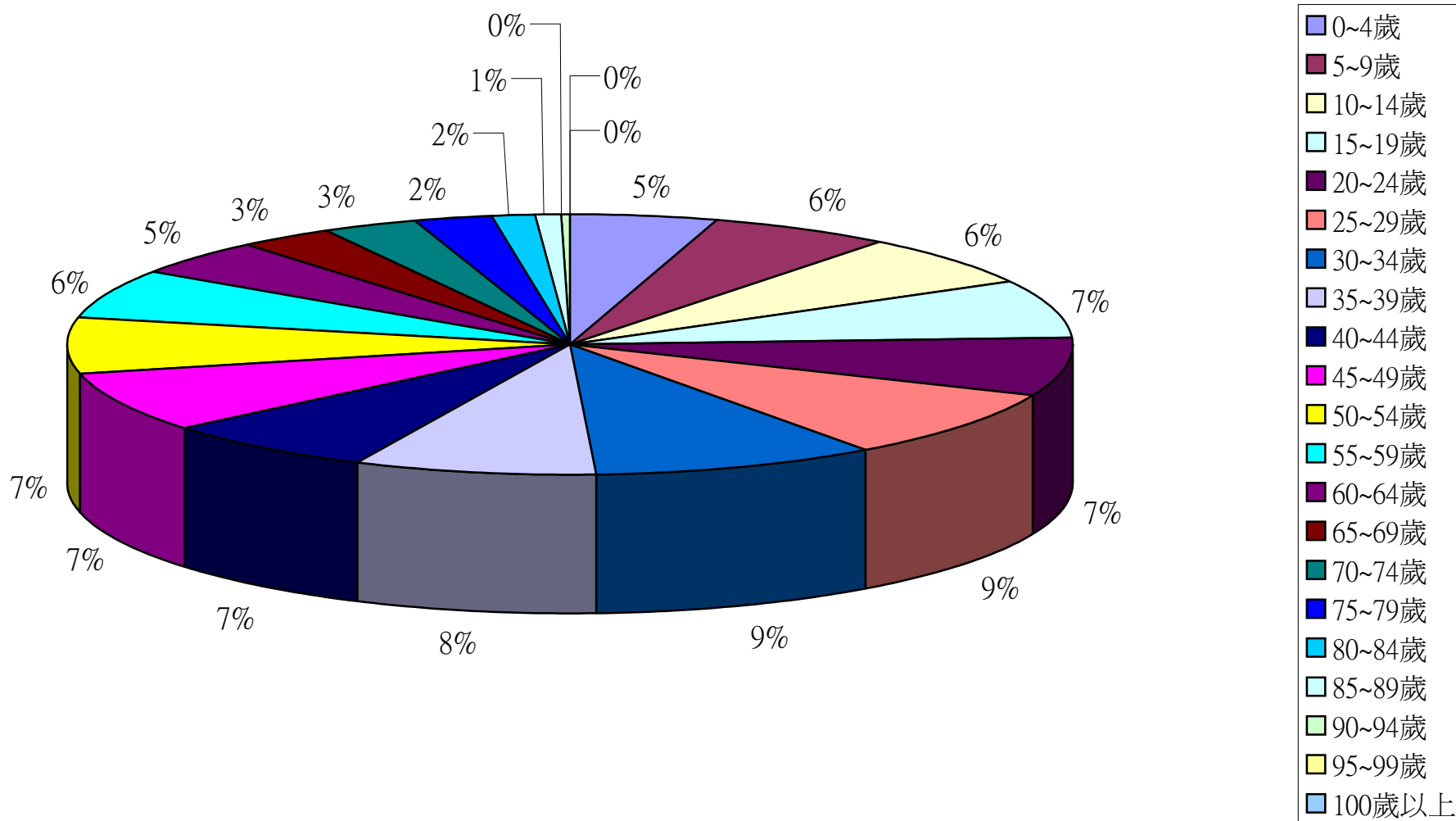
彰化縣鹿港鎮2012年1月按5歲年齡組分比例圖



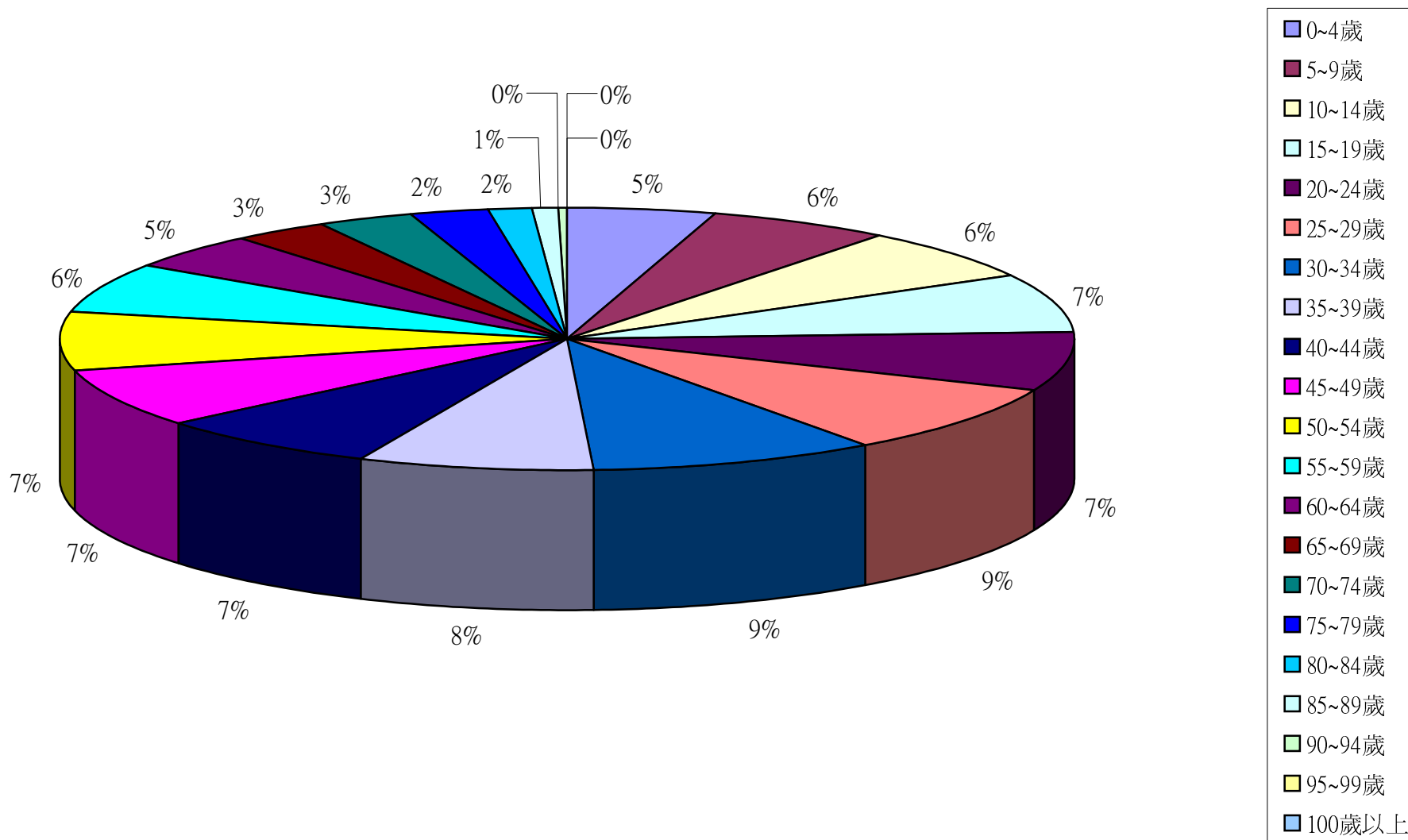
彰化縣鹿港鎮2012年2月按5歲年齡組分比例圖



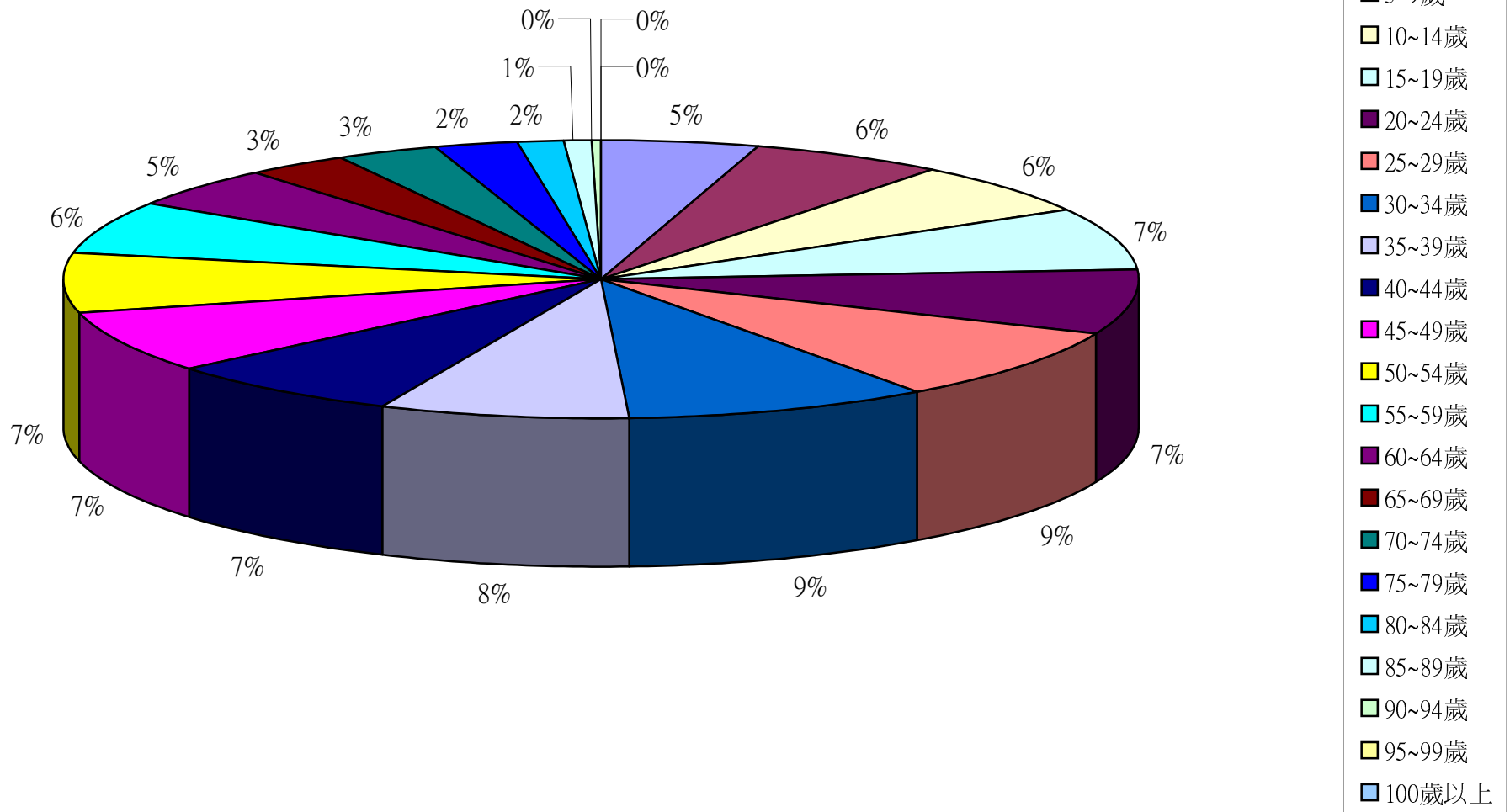
彰化縣鹿港鎮2012年3月按5歲年齡組分比例圖



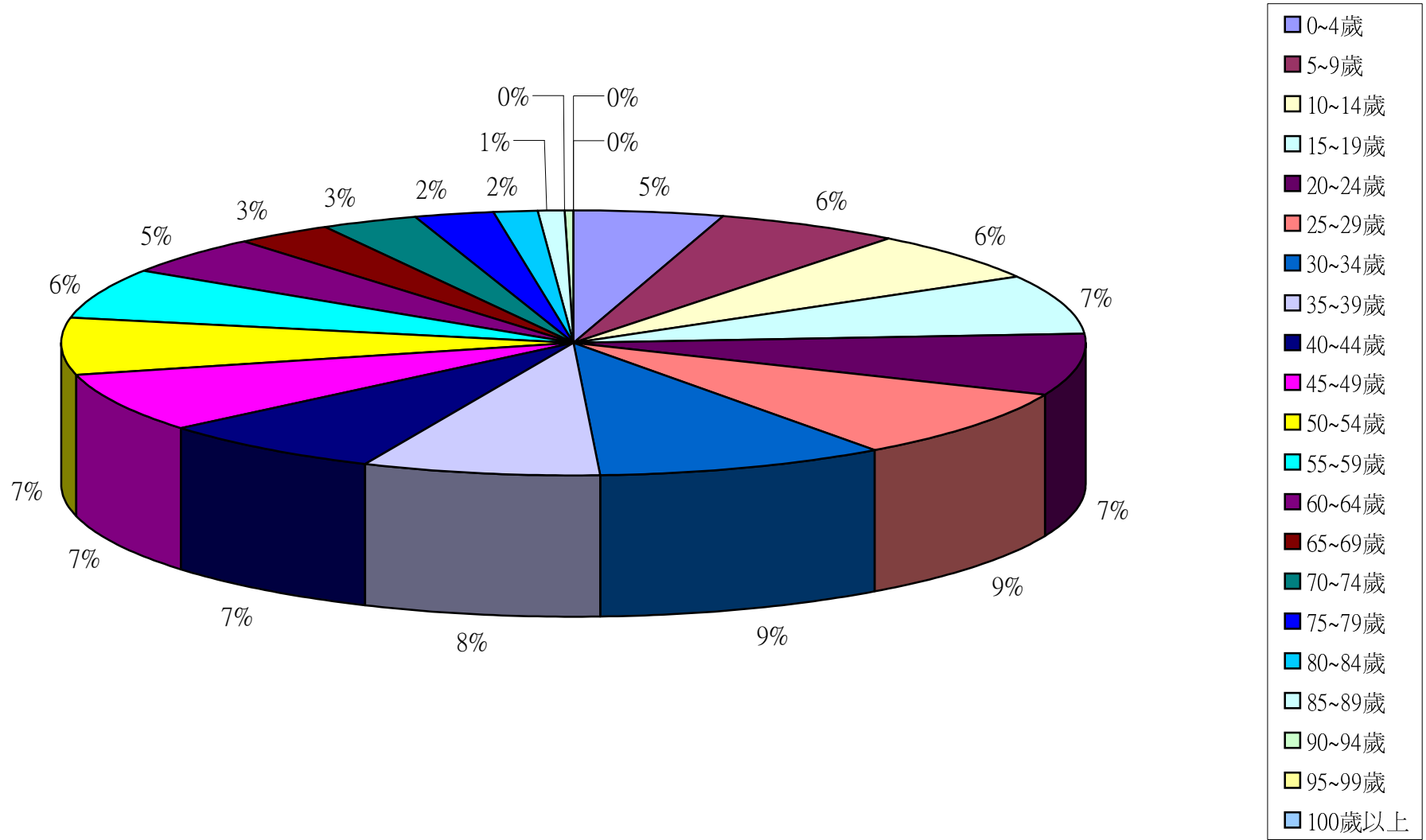
彰化縣鹿港鎮2012年4月按5歲年齡組分比例圖



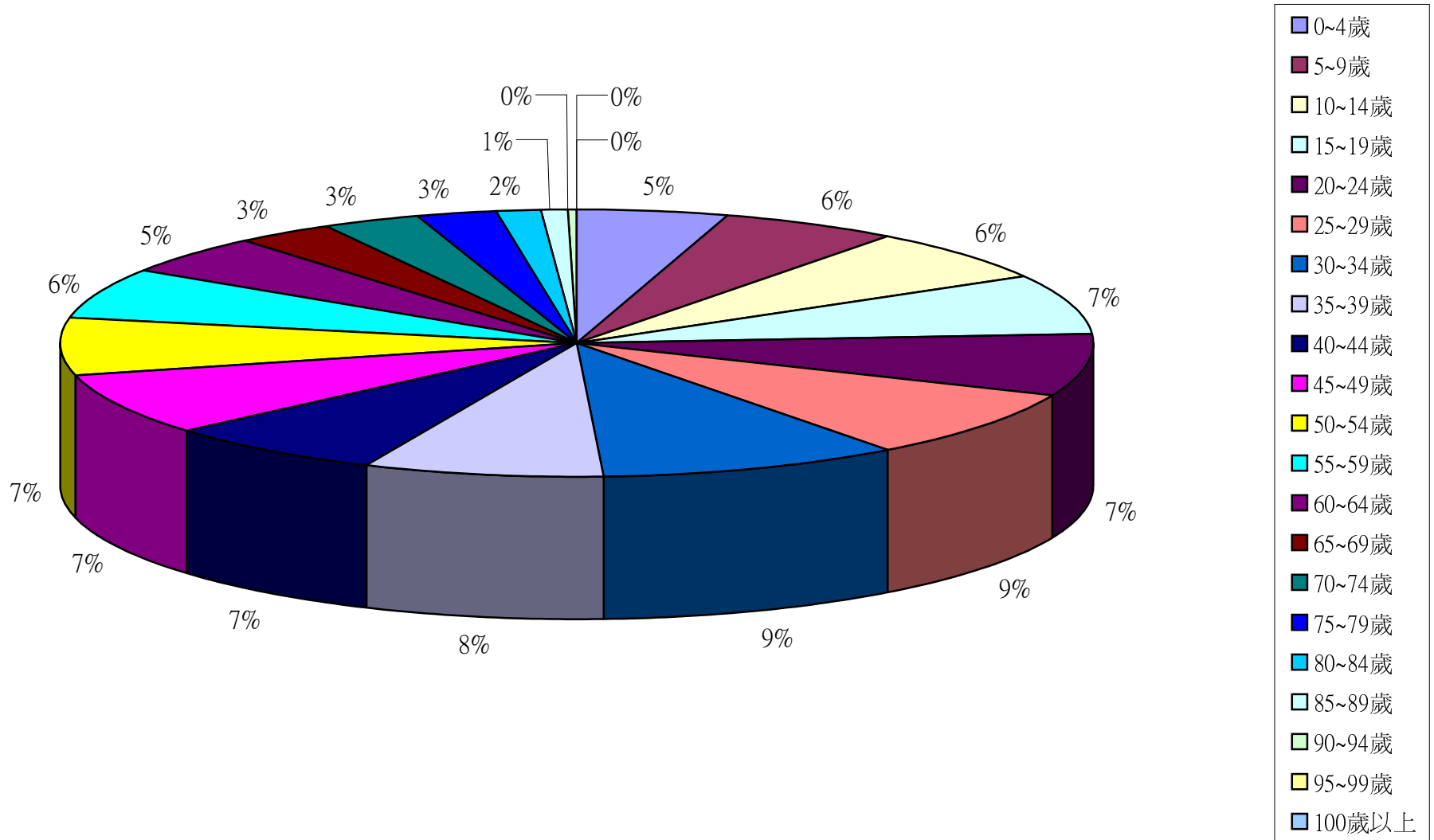
彰化縣鹿港鎮2012年5月按5歲年齡組分比例圖



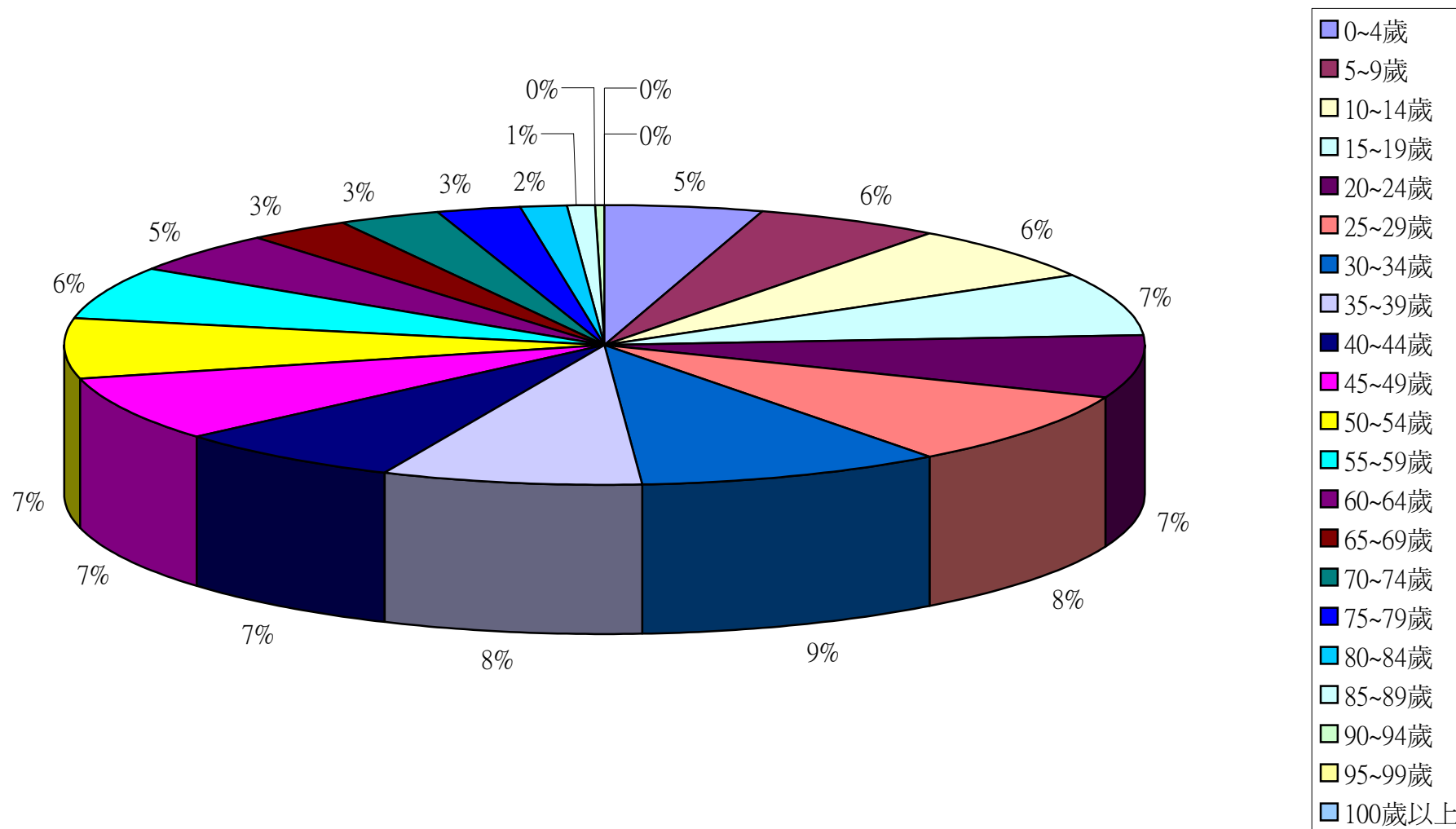
彰化縣鹿港鎮2012年6月按5歲年齡組分比例圖



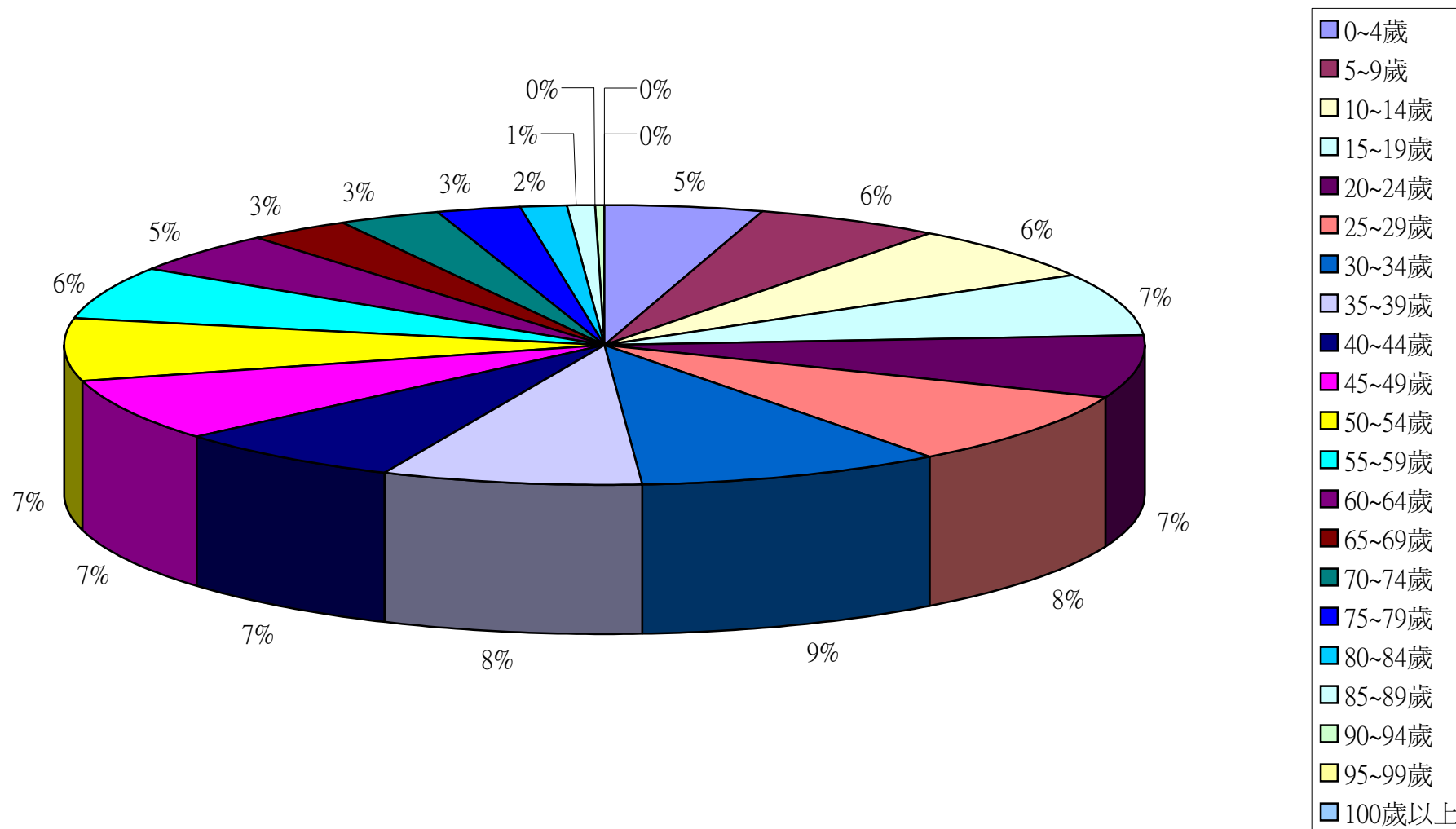
彰化縣鹿港鎮2012年7月按5歲年齡組分比例圖



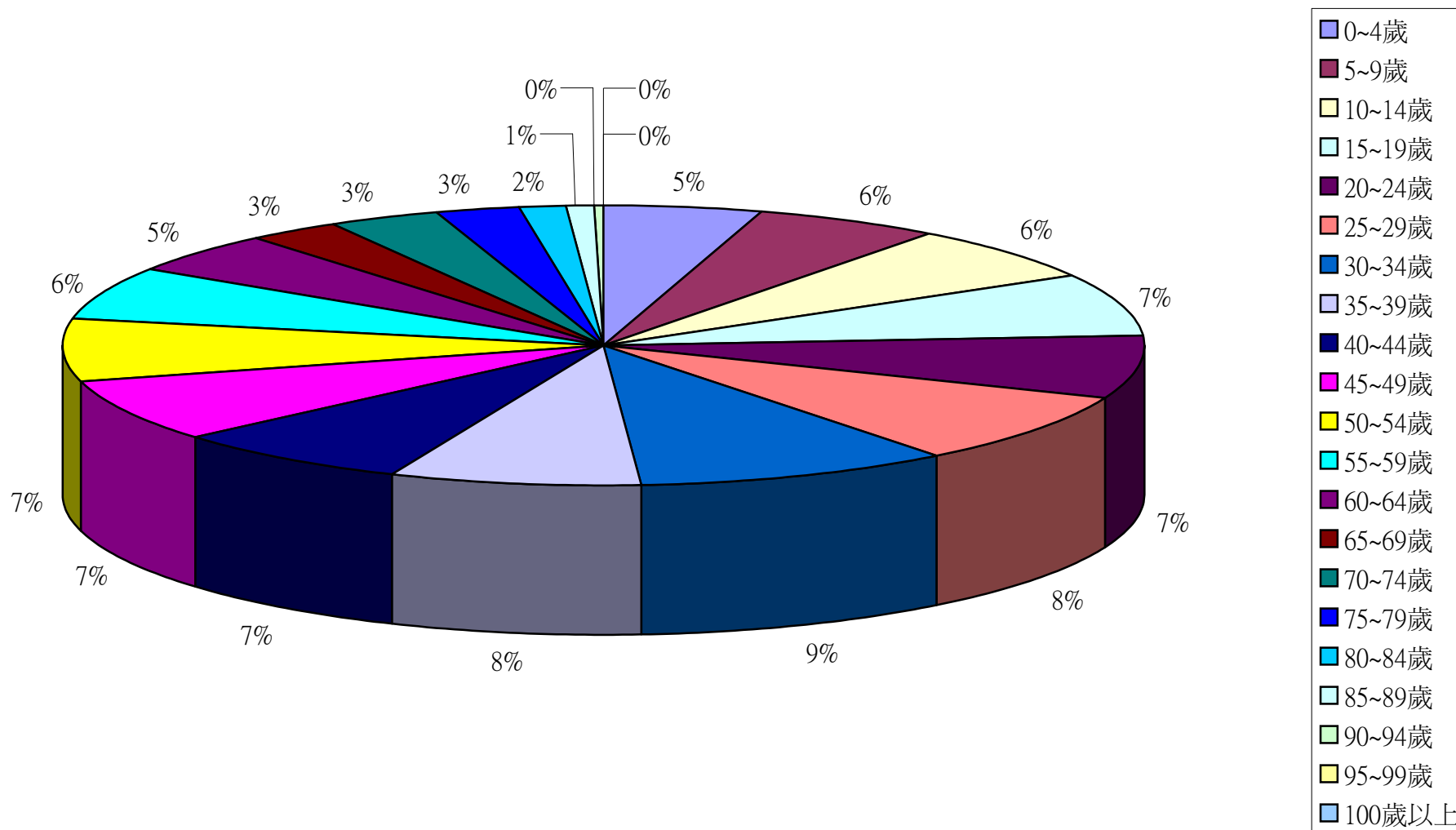
彰化縣鹿港鎮2012年8月按5歲年齡組分比例圖



彰化縣鹿港鎮2012年9月按5歲年齡組分比例圖



彰化縣鹿港鎮2012年10月按5歲年齡組分比例圖



彰化縣鹿港鎮2012年11月按5歲年齡組分比例圖

