

彰化縣鹿港鎮民國101年2月各里現住人口數按性別及年齡分統計表

單位：人

里別	性別	小計	0~4歲	5~9歲	10~14歲	15~19歲	20~24歲	25~29歲	30~34歲	35~39歲	40~44歲	45~49歲	50~54歲	55~59歲	60~64歲	65~69歲	70~74歲	75~79歲	80~84歲	85~89歲	90~94歲	95~99歲	100歲以上
大有里	男	715	26	37	44	30	46	50	72	61	62	47	53	52	37	31	29	23	11	4	-	-	-
	女	683	25	27	29	40	39	61	74	54	45	41	49	49	49	22	27	22	19	10	1	-	-
	小計	1,398	51	64	73	70	85	111	146	115	107	88	102	101	86	53	56	45	30	14	1	-	-
山崙里	男	1,998	95	86	144	134	137	143	192	151	158	149	156	111	90	76	67	59	29	16	4	1	-
	女	1,802	78	77	128	130	117	148	159	140	125	108	118	112	93	64	72	58	37	29	9	-	-
	小計	3,800	173	163	272	264	254	291	351	291	283	257	274	223	183	140	139	117	66	45	13	1	-
中興里	男	322	17	9	16	20	28	27	21	13	16	23	24	40	23	9	12	11	6	7	-	-	-
	女	304	10	7	15	13	17	26	33	14	20	17	34	27	15	10	20	9	11	4	1	1	-
	小計	626	27	16	31	33	45	53	54	27	36	40	58	67	38	19	32	20	17	11	1	1	-
永安里	男	2,717	136	164	188	210	214	224	232	183	205	215	187	163	114	80	91	54	41	9	5	2	-
	女	2,725	116	139	159	196	180	213	253	200	224	212	184	139	150	103	104	78	45	19	10	1	-
	小計	5,442	252	303	347	406	394	437	485	383	429	427	371	302	264	183	195	132	86	28	15	3	-
玉順里	男	821	37	49	52	54	45	65	81	65	53	59	54	60	44	28	25	20	20	7	3	-	-
	女	769	30	44	36	65	41	73	64	43	47	43	47	56	49	22	36	24	34	7	5	3	-
	小計	1,590	67	93	88	119	86	138	145	108	100	102	101	116	93	50	61	44	54	14	8	3	-
東石里	男	2,576	139	153	178	186	175	258	252	204	169	166	186	168	125	67	59	47	36	7	1	-	-
	女	2,495	122	131	136	165	174	206	271	212	157	173	198	162	123	60	76	67	30	19	10	3	-
	小計	5,071	261	284	314	351	349	464	523	416	326	339	384	330	248	127	135	114	66	26	11	3	-
東崎里	男	3,233	189	201	236	289	227	234	313	278	255	244	205	163	123	79	77	59	41	14	4	1	1
	女	3,039	150	173	215	214	213	280	288	261	259	228	187	163	123	76	68	74	42	18	5	2	-
	小計	6,272	339	374	451	503	440	514	601	539	514	472	392	326	246	155	145	133	83	32	9	3	1
長興里	男	183	3	12	17	17	10	4	13	10	11	13	14	14	7	7	12	9	7	3	-	-	-
	女	179	7	7	12	9	10	12	12	15	15	7	15	7	11	5	12	10	10	2	1	-	-
	小計	362	10	19	29	26	20	16	25	25	26	20	29	21	18	12	24	19	17	5	1	-	-
洋厝里	男	1,521	61	69	86	113	102	126	124	97	122	144	114	103	63	49	55	53	24	8	8	-	-
	女	1,417	71	54	65	90	111	111	121	97	107	108	101	80	65	52	60	59	39	17	5	4	-
	小計	2,938	132	123	151	203	213	237	245	194	229	252	215	183	128	101	115	112	63	25	13	4	-
洛津里	男	557	17	23	35	25	40	44	56	36	46	38	39	42	38	16	26	20	9	6	1	-	-
	女	514	13	27	21	23	25	44	40	40	29	43	29	37	41	20	29	21	16	11	4	1	-
	小計	1,071	30	50	56	48	65	88	96	76	75	81	68	79	79	36	55	41	25	17	5	1	-
埔崙里	男	2,788	134	194	193	240	240	265	262	206	198	228	204	157	103	63	43	29	16	8	5	-	-
	女	2,695	104	136	172	201	242	241	240	194	195	228	215	189	106	69	63	55	30	12	2	1	-
	小計	5,483	238	330	365	441	482	506	502	400	393	456	419	346	209	132	106	84	46	20	7	1	-
泰興里	男	807	41	79	40	51	58	54	68	62	40	55	55	53	41	35	29	26	11	6	3	-	-
	女	780	38	65	29	51	48	63	54	56	53	51	48	63	41	30	37	24	22	6	1	-	-
	小計	1,587	79	144	69	102	106	117	122	118	93	106	103	116	82	65	66	50	33	12	4	-	-
海埔里	男	2,101	117	75	115	144	166	221	212	150	134	165	170	131	95	61	56	44	32	10	3	-	-
	女	2,000	96	82	107	135	141	216	209	132	146	128	168	115	107	51	58	42	39	22	5	-	1
	小計	4,101	213	157	222	279	307	437	421	282	280	293	338	246	202	112	114	86	71	32	8	-	1
草中里	男	1,999	91	94	117	151	156	157	173	127	141	178	155	126	84	56	73	68	30	19	3	-	-
	女	1,893	87	89	108	139	135	192	159	132	114	135	128	111	79	66	82	66	37	25	8	1	-
	小計	3,892	178	183	225	290	291	349	332	259	255	313	283	237	163	122	155	134	67	44	11	1	-
郭厝里	男	384	16	21	20	16	24	35	38	25	26	30	29	31	23	15	16	9	5	2	3	-	-
	女	313	17	14	12	12	19	27	25	23	25	14	25	23	20	17	16	8	9	5	2	-	-
	小計	697	33	35	32	28	43	62	63	48	51	44	54	54	43	32	32	17	14	7	5	-	-
頂厝里	男	4,541	234	373	346	339	345	423	429	407	270	316	298	258	178	113	91	73	32	11	5	-	-
	女	4,474	238	342	294	341	304	400	436	365	297	330	301	262	193	91	119	87	32	31	9	2	-
	小計	9,015	472	715	640	680	649	823	865	772	567	646	599	520	371	204	210	160	64	42	14	2	-
頂番里	男	2,350	118	142	151	154	170	204	241	218	181	189	159	139	89	49	61	51	28	5	1	-	-
	女	2,248	110	131	167	164	158	215	211	181	147	162	152	112	99	61	66	63	37	10	2	-	-
	小計	4,598	228	273	318	318	328	419	452	399	328	351	311	251	188	110	127	114	65	15	3	-	-
景福里	男	696	28	23	26	40	43	56	59	60	61	46	65	54	39	21	27	28	11	7	2	-	-
	女	697	21	23	42	32	44	64	58	58	46	52	56	43	39	18	41	27	11	19	2	1	-
	小計	1,393	49	46	68	72	87	120	117	118	107	98	121	97	78	39	68	55	22	26	4	1	-

菜園里	男	667	27	75	40	38	53	61	64	35	40	40	34	41	23	23	36	16	9	9	3	-	-
	女	612	22	48	41	36	33	52	59	48	37	42	28	45	32	19	23	20	15	9	3	-	-
	小計	1,279	49	123	81	74	86	113	123	83	77	82	62	86	55	42	59	36	24	18	6	-	-
街尾里	男	1,383	58	112	91	108	121	101	110	98	111	107	89	84	67	34	40	25	16	5	6	-	-
	女	1,449	60	112	94	104	86	116	114	115	101	132	91	91	60	44	47	35	21	17	7	2	-
	小計	2,832	118	224	185	212	207	217	224	213	212	239	180	175	127	78	87	60	37	22	13	2	-
詔安里	男	1,228	65	48	82	74	104	116	129	97	85	83	84	66	73	32	32	28	15	11	3	1	-
	女	1,109	55	65	60	78	94	89	104	87	67	77	66	85	39	23	40	41	19	16	1	3	-
	小計	2,337	120	113	142	152	198	205	233	184	152	160	150	151	112	55	72	69	34	27	4	4	-
順興里	男	600	26	27	35	35	37	35	49	51	54	42	43	47	31	25	22	23	15	3	-	-	-
	女	539	16	21	29	26	33	45	41	43	39	40	35	37	31	25	32	22	13	8	2	1	-
	小計	1,139	42	48	64	61	70	80	90	94	93	82	78	84	62	50	54	45	28	11	2	1	-
新宮里	男	582	14	24	21	50	50	43	34	33	29	55	48	44	35	22	36	23	9	9	3	-	-
	女	539	9	26	24	32	40	36	35	29	39	42	49	35	35	24	28	17	26	5	7	1	-
	小計	1,121	23	50	45	82	90	79	69	62	68	97	97	79	70	46	64	40	35	14	10	1	-
溝墘里	男	2,603	143	171	166	197	203	268	285	180	175	163	173	170	113	67	63	36	18	8	3	-	1
	女	2,478	129	144	162	166	187	264	231	177	152	162	194	171	117	60	65	38	31	23	3	2	-
	小計	5,081	272	315	328	363	390	532	516	357	327	325	367	341	230	127	128	74	49	31	6	2	1
廖厝里	男	2,489	105	127	157	236	225	205	242	176	196	183	186	133	100	71	61	50	21	12	2	1	-
	女	2,338	124	105	154	179	176	232	207	170	172	187	143	147	101	60	63	62	31	19	5	1	-
	小計	4,827	229	232	311	415	401	437	449	346	368	370	329	280	201	131	124	112	52	31	7	2	-
興化里	男	420	19	41	37	29	28	25	34	26	21	31	23	34	23	10	15	11	6	6	1	-	-
	女	390	12	30	25	15	22	33	31	18	34	22	26	22	21	16	15	18	15	9	3	3	-
	小計	810	31	71	62	44	50	58	65	44	55	53	49	56	44	26	30	29	21	15	4	3	-
頭南里	男	1,327	60	49	94	124	97	101	103	80	110	120	106	79	56	42	36	43	18	6	2	1	-
	女	1,234	59	54	87	105	106	96	103	77	97	95	69	67	54	40	45	37	24	12	5	2	-
	小計	2,561	119	103	181	229	203	197	206	157	207	215	175	146	110	82	81	80	42	18	7	3	-
頭崙里	男	1,712	89	117	141	125	138	128	173	121	143	125	101	96	73	42	43	26	25	6	-	-	-
	女	1,557	67	86	103	122	146	133	141	124	106	102	95	91	67	48	39	35	40	9	1	2	-
	小計	3,269	156	203	244	247	284	261	314	245	249	227	196	187	140	90	82	61	65	15	1	2	-
龍山里	男	463	18	43	27	25	20	34	43	33	38	27	31	34	27	15	20	15	10	2	-	-	1
	女	450	32	46	23	21	20	33	31	32	37	21	27	20	19	21	21	26	7	11	2	-	-
	小計	913	50	89	50	46	40	67	74	65	75	48	58	54	46	36	41	41	17	13	2	-	1
總計	男	43,783	2,123	2,638	2,895	3,254	3,302	3,707	4,104	3,283	3,150	3,281	3,085	2,693	1,937	1,238	1,253	979	551	226	74	7	3
	女	41,722	1,918	2,305	2,549	2,904	2,961	3,721	3,804	3,137	2,932	3,002	2,878	2,561	1,979	1,217	1,404	1,145	742	404	121	37	1
	總計	85,505	4,041	4,943	5,444	6,158	6,263	7,428	7,908	6,420	6,082	6,283	5,963	5,254	3,916	2,455	2,657	2,124	1,293	630	195	44	4

02-01 現住人口數年齡分配按單齡組 Resident Population by Single Year of Age

中華民國一零一年底 End of 2012

單位：人 Unit：Persons

年底別 End of Year	性別 Sex	總計 Grand Total	0 歲 Years	1 歲 Years	2 歲 Years	3 歲 Years	4 歲 Years	5 歲 Years	6 歲 Years	7 歲 Years	8 歲 Years	9 歲 Years	10 歲 Years	11 歲 Years	12 歲 Years	13 歲 Years
一百零一年一月 2012/01	計 T.	85,522	815	688	814	857	863	919	979	1,018	1,021	1,030	1,079	1,150	1,029	1,067
	男 M.	43,799	406	356	443	468	450	488	500	555	566	544	562	615	561	564
	女 F.	41,723	409	332	371	389	413	431	479	463	455	486	517	535	468	503
一百零一年二月 2012/02	計 T.	85,505	834	695	811	846	855	906	987	1,016	1,014	1,020	1,068	1,147	1,011	1,060
	男 M.	43,783	412	363	437	461	450	474	504	562	564	534	555	612	555	553
	女 F.	41,722	422	332	374	385	405	432	483	454	450	486	513	535	456	507
一百零一年三月 2012/03	計 T.	85,561	832	717	783	871	850	900	1,008	1,000	1,003	1,023	1,072	1,130	1,004	1,063
	男 M.	43,789	413	374	412	479	448	469	515	557	546	539	562	602	548	558
	女 F.	41,772	419	343	371	392	402	431	493	443	457	484	510	528	456	505
一百零一年四月 2012/04	計 T.	85,589	841	709	786	879	836	917	998	997	998	1,023	1,070	1,110	1,000	1,080
	男 M.	43,790	415	375	410	483	445	473	513	548	541	549	556	587	536	574
	女 F.	41,799	426	334	376	396	391	444	485	449	457	474	514	523	464	506
一百零一年五月 2012/05	計 T.	85,584	843	718	769	883	827	894	1,016	979	996	1,014	1,074	1,127	1,002	1,066
	男 M.	43,779	419	376	401	493	431	462	524	544	535	548	558	589	536	563
	女 F.	41,805	424	342	368	390	396	432	492	435	461	466	516	538	466	503
一百零一年六月 2012/06	計 T.	85,660	856	716	766	884	833	871	1,022	976	996	1,007	1,091	1,123	1,010	1,078
	男 M.	43,793	426	379	395	483	448	432	541	530	539	552	564	583	537	580
	女 F.	41,867	430	337	371	401	385	439	481	446	457	455	527	540	473	498
一百零一年七月 2012/07	計 T.	85,645	811	784	748	872	850	856	1,025	959	986	1,018	1,083	1,100	1,035	1,049
	男 M.	43,777	401	417	381	478	457	432	541	507	541	563	556	563	553	574
	女 F.	41,868	410	367	367	394	393	424	484	452	445	455	527	537	482	475
一百零一年八月 2012/08	計 T.	85,712	823	789	742	881	840	869	995	953	998	1,008	1,096	1,080	1,047	1,036
	男 M.	43,808	410	414	381	487	441	450	516	505	544	565	555	565	560	564
	女 F.	41,904	413	375	361	394	399	419	479	448	454	443	541	515	487	472
一百零一年九月 2012/09	計 T.	85,755	837	810	720	875	838	873	959	960	995	1,006	1,101	1,051	1,065	1,054
	男 M.	43,829	425	424	373	476	445	456	493	511	533	573	565	536	572	580
	女 F.	41,926	412	386	347	399	393	417	466	449	462	433	536	515	493	474
一百零一年十月 2012/10	計 T.	85,777	864	831	699	865	839	873	950	962	994	996	1,086	1,055	1,084	1,050
	男 M.	43,848	446	434	365	472	446	463	481	499	550	549	565	536	588	569
	女 F.	41,929	418	397	334	393	393	410	469	463	444	447	521	519	496	481
一百零一年十一月 2012/11	計 T.	85,811	894	837	695	847	832	891	937	960	988	1,008	1,058	1,054	1,098	1,058
	男 M.	43,860	460	436	355	468	442	471	480	492	544	564	553	539	593	570
	女 F.	41,951	434	401	340	379	390	420	457	468	444	444	505	515	505	488
一百零一年十二月 2012/12	計 T.	—	—	—	—	—	—	—	—	—	—	—	—	—	—	—
	男 M.	—	—	—	—	—	—	—	—	—	—	—	—	—	—	—
	女 F.	—	—	—	—	—	—	—	—	—	—	—	—	—	—	—

資料來源：彰化縣鹿港鎮戶政所。

Source：Lugang Township Household Registration Office, Changhua County

1.6-戶籍登記現住人口數按五歲、十歲年齡組分 Resident Population by 5-Year,10-Year Age Group

年(月)底別 End of Year (Month)	總人口數 Total	0~4歲 Years	5~9歲 Years	10~14歲 Years	15~19歲 Years	20~24歲 Years	25~29歲 Years	30~34歲 Years	35~39歲 Years	40~44歲 Years	45~49歲 Years	50~54歲 Years	55~59歲 Years	60~64歲 Years	65~69歲 Years	70~74歲 Years	75~79歲 Years	80~84歲 Years	85~89歲 Years	90~94歲 Years	95~99歲 Years	100歲以上 Years & Over
一 百 零 一 年 2012	0	0	0	0	0	0	0	0	0	0	0	0	0	0	0	0	0	0	0	0	0	0
一 月 Jan.	85,522	4,037	4,967	5,489	6,141	6,285	7,458	7,887	6,419	6,063	6,346	5,941	5,231	3,878	2,449	2,669	2,113	1,287	622	194	42	4
二 月 Feb.	85,505	4,041	4,943	5,444	6,158	6,263	7,428	7,908	6,420	6,082	6,283	5,963	5,254	3,916	2,455	2,657	2,124	1,293	630	195	44	4
三 月 Mar.	85,561	4,053	4,934	5,434	6,167	6,257	7,401	7,914	6,447	6,077	6,297	5,975	5,230	3,939	2,482	2,655	2,122	1,297	635	196	45	4
四 月 Apr.	85,589	4,051	4,933	5,426	6,159	6,258	7,388	7,906	6,458	6,069	6,278	6,005	5,235	3,937	2,527	2,640	2,131	1,304	632	201	47	4
五 月 May	85,584	4,040	4,899	5,428	6,174	6,265	7,369	7,908	6,471	6,056	6,276	6,034	5,225	3,960	2,518	2,649	2,120	1,308	632	202	46	4
六 月 June	85,660	4,055	4,872	5,452	6,183	6,274	7,347	7,903	6,495	6,054	6,257	6,065	5,249	3,979	2,506	2,635	2,137	1,309	631	207	45	5
七 月 July	85,645	4,065	4,844	5,439	6,170	6,258	7,327	7,890	6,527	6,063	6,267	6,074	5,236	3,986	2,523	2,629	2,153	1,315	621	209	43	6
八 月 Aug.	85,712	4,075	4,823	5,425	6,197	6,254	7,282	7,922	6,523	6,070	6,277	6,100	5,230	4,015	2,529	2,637	2,146	1,322	626	212	42	5
九 月 Sept.	85,755	4,080	4,793	5,426	6,165	6,281	7,241	7,951	6,540	6,082	6,249	6,131	5,234	4,042	2,520	2,638	2,160	1,325	629	218	45	5
十 月 Oct.	85,777	4,098	4,775	5,419	6,156	6,275	7,194	7,932	6,596	6,098	6,223	6,122	5,272	4,049	2,535	2,639	2,162	1,330	630	221	45	6
十一月 Nov.	85,811	4,105	4,784	5,394	6,131	6,299	7,160	7,927	6,600	6,126	6,186	6,133	5,294	4,062	2,559	2,623	2,172	1,344	638	221	47	6
十二月 Dec.	0	0	0	0	0	0	0	0	0	0	0	0	0	0	0	0	0	0	0	0	0	0

資料來源：彰化縣鹿港鎮戶政所。

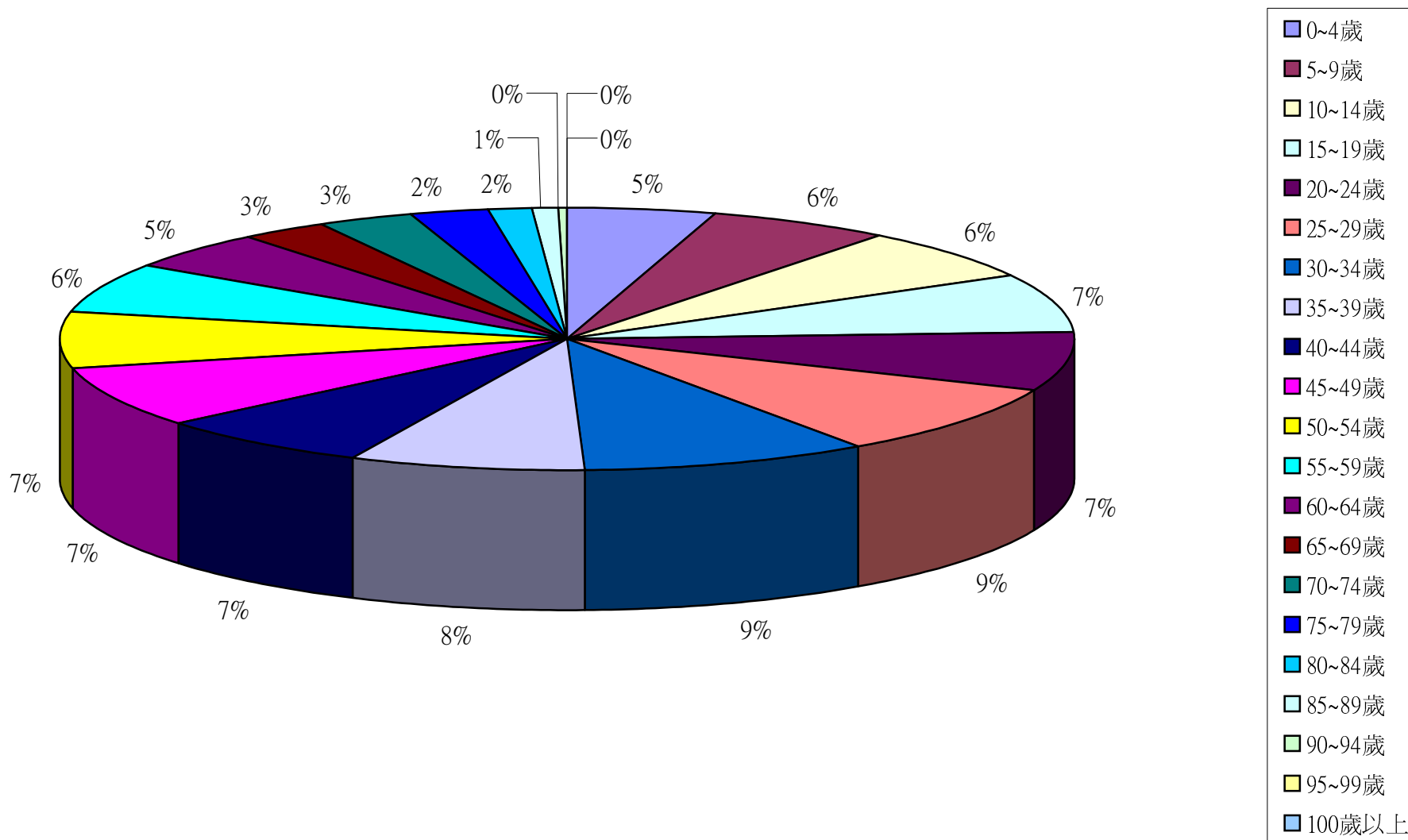
Source : Lugang Township Household Registration Office, Changhua County

2.10齡組(人數)

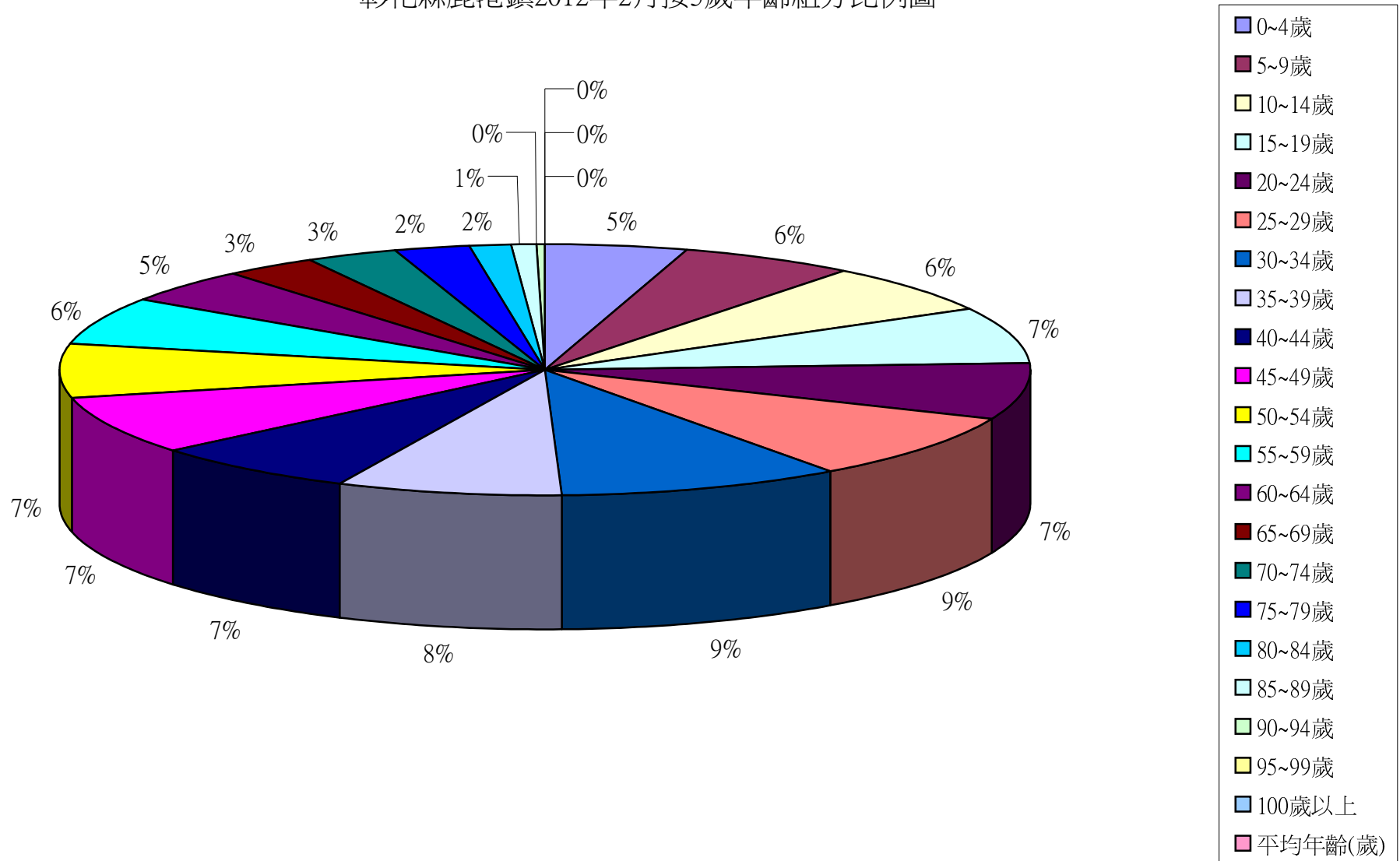
2.10齡組(占總人口百分比%)

95-99歲 Years	100歲以上 Years & Over	年(月)底別 End of Year (Month)	0-9歲 Years	10-19歲 Years	20-29歲 Years	30-39歲 Years	40-49歲 Years	50-59歲 Years	60-69歲 Years	70-79歲 Years	80-89歲 Years	90-99歲 Years	100歲以上 Years & Over	年(月)底別 End of Year (Month)	0-9歲 Years	10-19歲 Years	20-29歲 Years
#DIV/0!	#DIV/0!	一百零一年2012	0	0	0	0	0	0	0	0	0	0	0	一百零一年2012	#DIV/0!	#DIV/0!	#DIV/0!
0.05	0.00	一月 Jan.	9,004	11,630	13,743	14,306	12,409	11,172	6,327	4,782	1,909	236	4	一月 Jan.	10.53	13.60	16.07
0.05	0.00	二月 Feb.	8,984	11,602	13,691	14,328	12,365	11,217	6,371	4,781	1,923	239	4	二月 Feb.	10.51	13.57	16.01
0.05	0.00	三月 Mar.	8,987	11,601	13,658	14,361	12,374	11,205	6,421	4,777	1,932	241	4	三月 Mar.	10.50	13.56	15.96
0.05	0.00	四月 Apr.	8,984	11,585	13,646	14,364	12,347	11,240	6,464	4,771	1,936	248	4	四月 Apr.	10.50	13.54	15.94
0.05	0.00	五月 May	8,939	11,602	13,634	14,379	12,332	11,259	6,478	4,769	1,940	248	4	五月 May	10.44	13.56	15.93
0.05	0.01	六月 June	8,927	11,635	13,621	14,398	12,311	11,314	6,485	4,772	1,940	252	5	六月 June	10.42	13.58	15.90
0.05	0.01	七月 July	8,909	11,609	13,585	14,417	12,330	11,310	6,509	4,782	1,936	252	6	七月 July	10.40	13.55	15.86
0.05	0.01	八月 Aug.	8,898	11,622	13,536	14,445	12,347	11,330	6,544	4,783	1,948	254	5	八月 Aug.	10.38	13.56	15.79
0.05	0.01	九月 Sept.	8,873	11,591	13,522	14,491	12,331	11,365	6,562	4,798	1,954	263	5	九月 Sept.	10.35	13.52	15.77
0.05	0.01	十月 Oct.	8,873	11,575	13,469	14,528	12,321	11,394	6,584	4,801	1,960	266	6	十月 Oct.	10.34	13.49	15.70
0.05	0.01	十一月 Nov.	8,889	11,525	13,459	14,527	12,312	11,427	6,621	4,795	1,982	268	6	十一月 Nov.	10.36	13.43	15.68
#DIV/0!	#DIV/0!	十二月 Dec.	0	0	0	0	0	0	0	0	0	0	0	十二月 Dec.	#DIV/0!	#DIV/0!	#DIV/0!

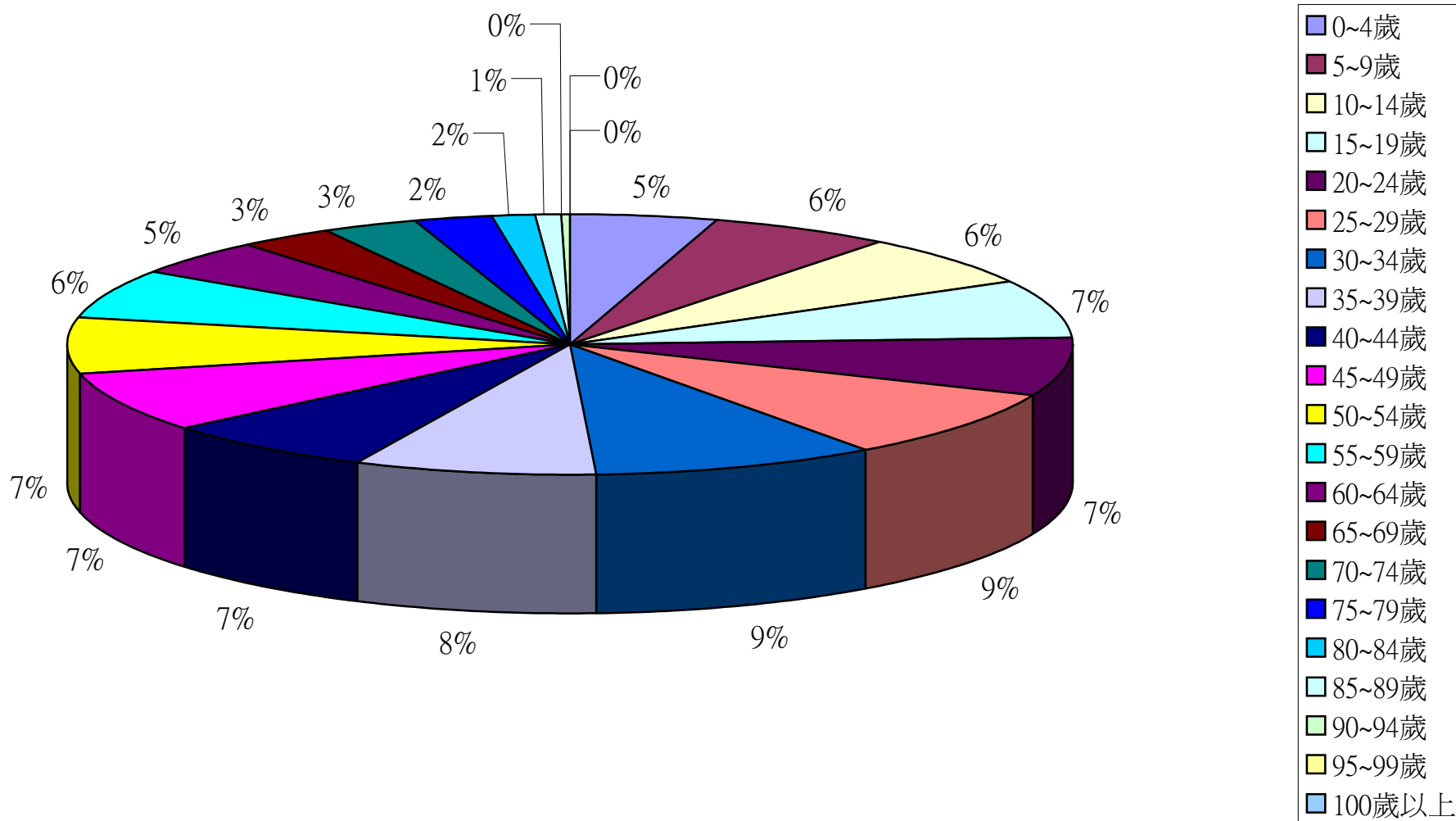
彰化縣鹿港鎮2012年1月按5歲年齡組分比例圖



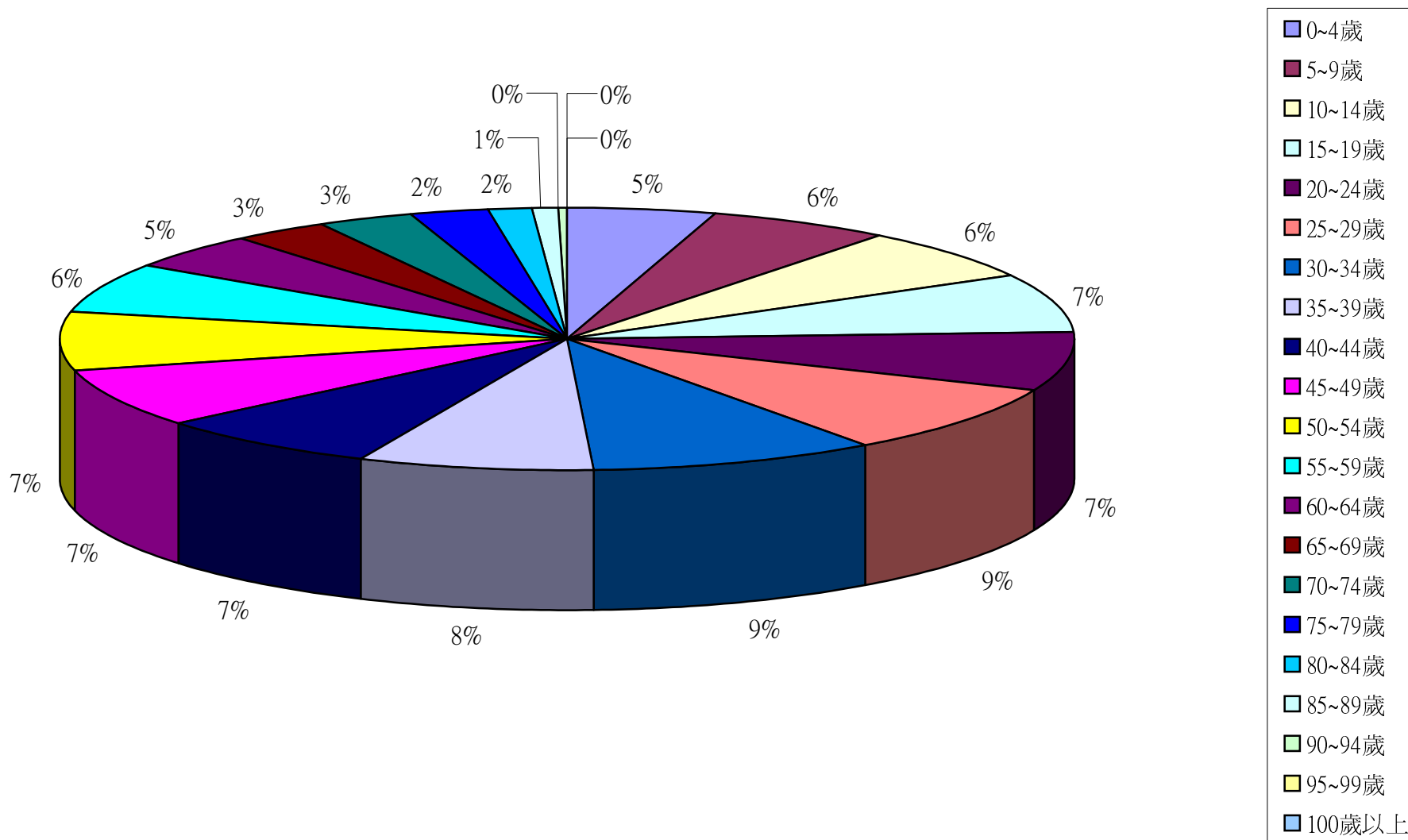
彰化縣鹿港鎮2012年2月按5歲年齡組分比例圖



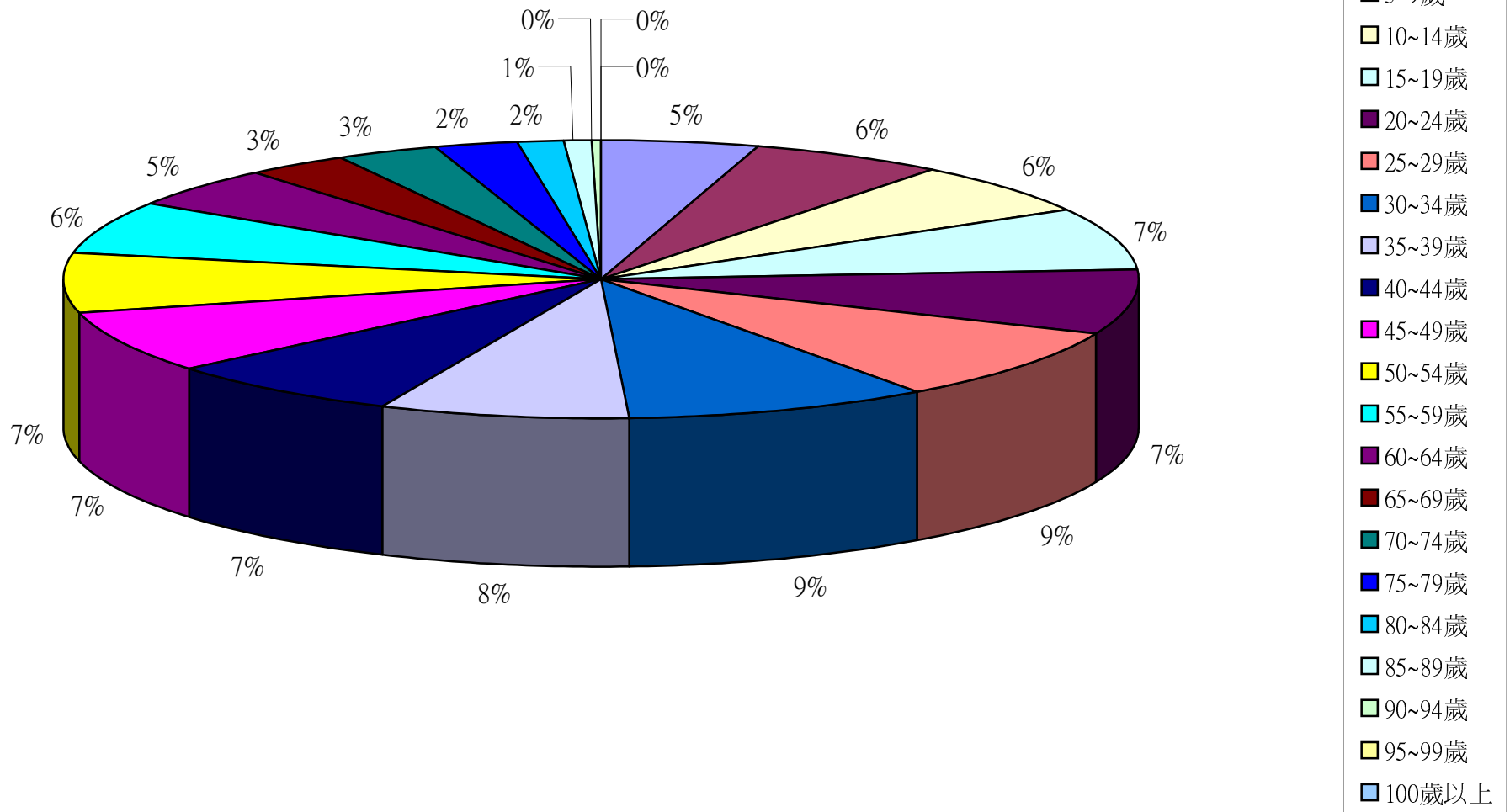
彰化縣鹿港鎮2012年3月按5歲年齡組分比例圖



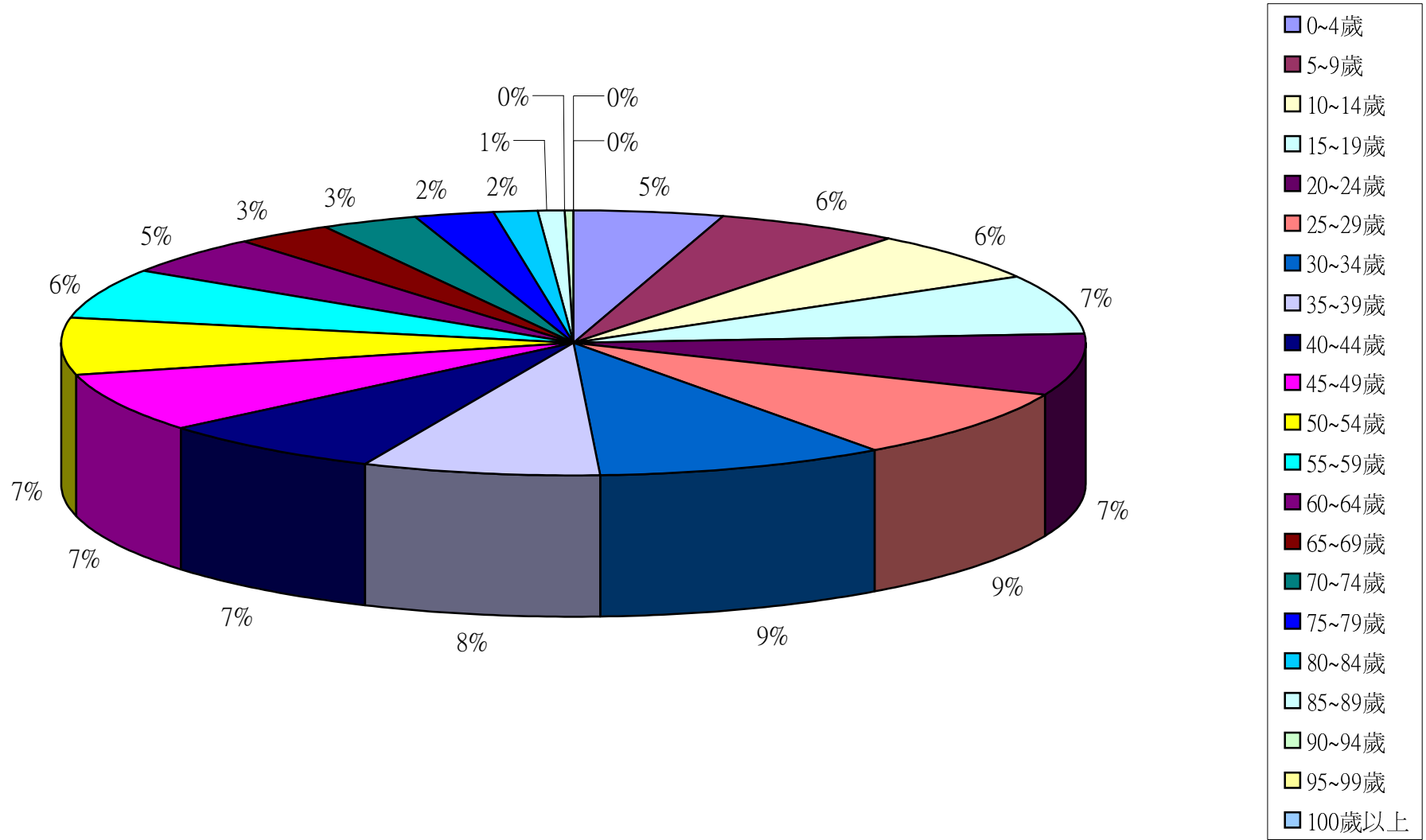
彰化縣鹿港鎮2012年4月按5歲年齡組分比例圖



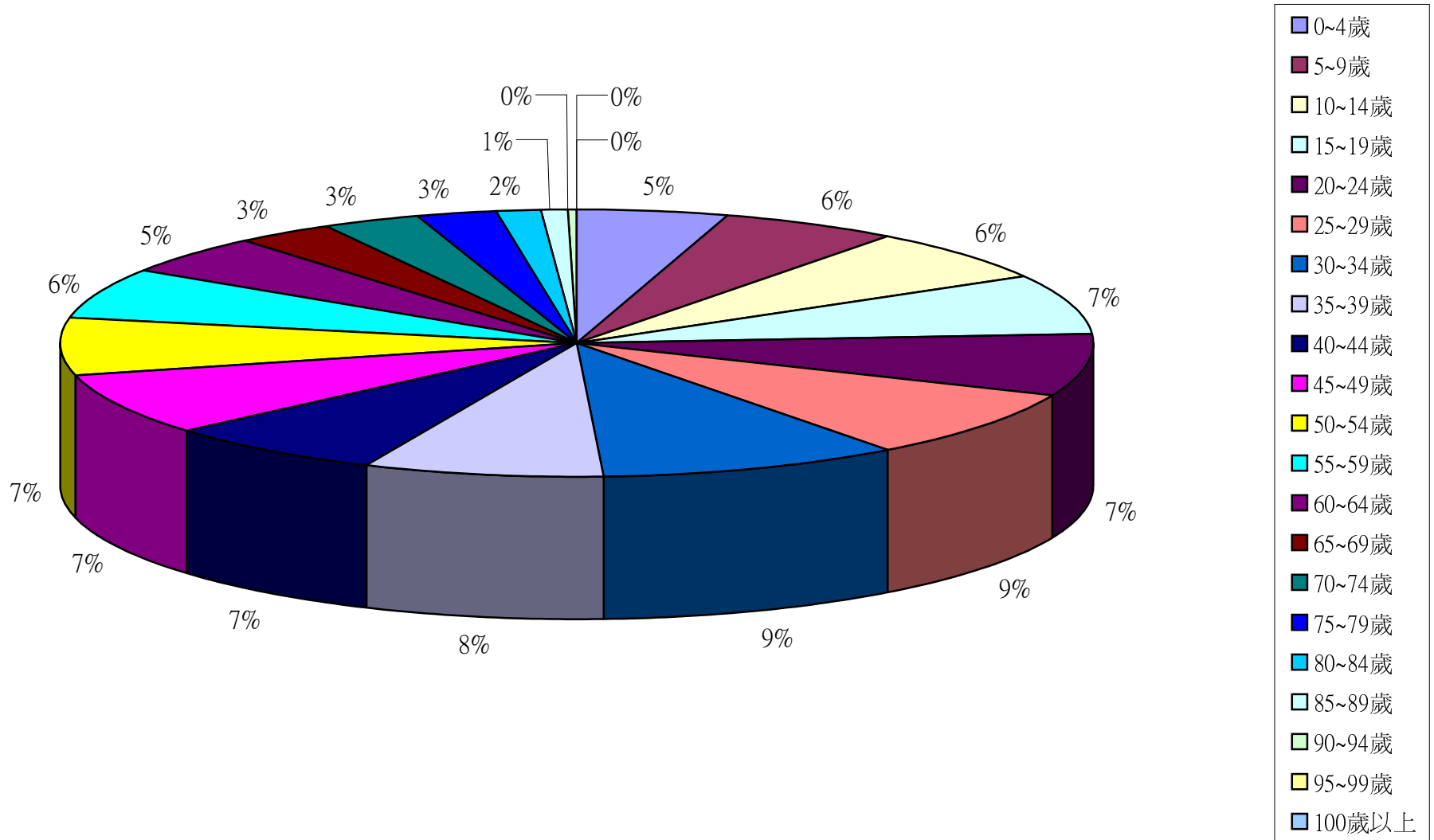
彰化縣鹿港鎮2012年5月按5歲年齡組分比例圖



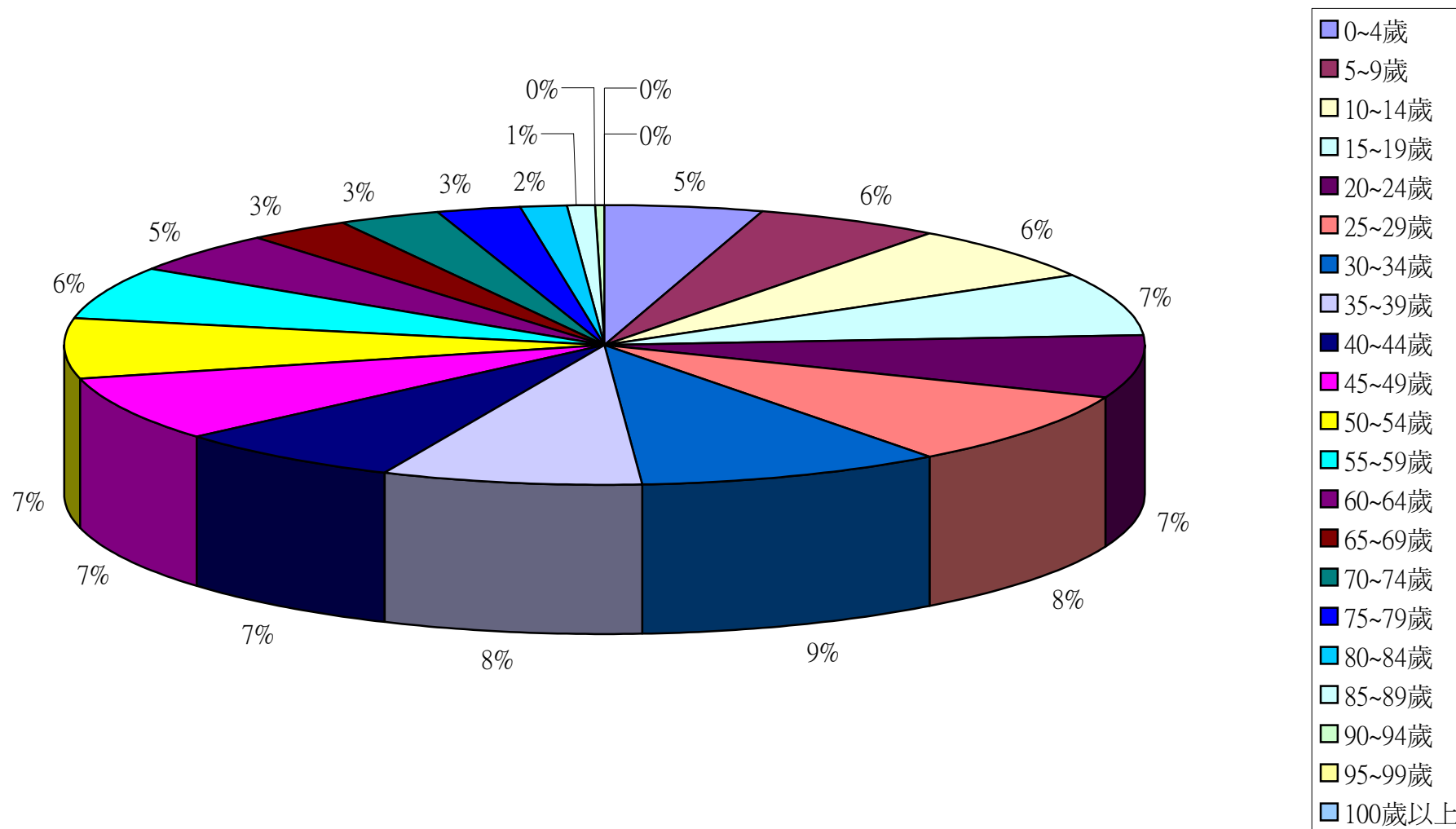
彰化縣鹿港鎮2012年6月按5歲年齡組分比例圖



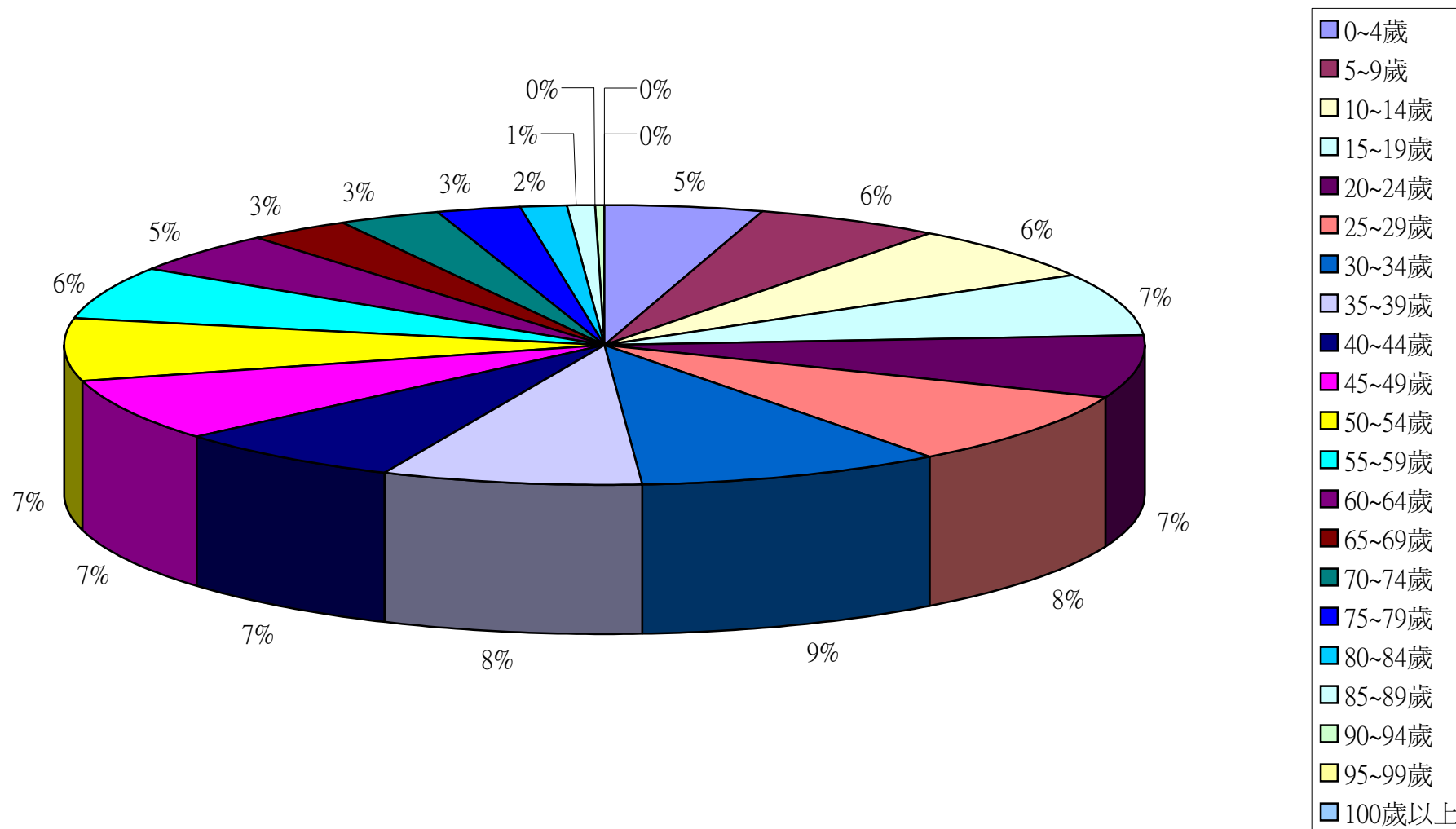
彰化縣鹿港鎮2012年7月按5歲年齡組分比例圖



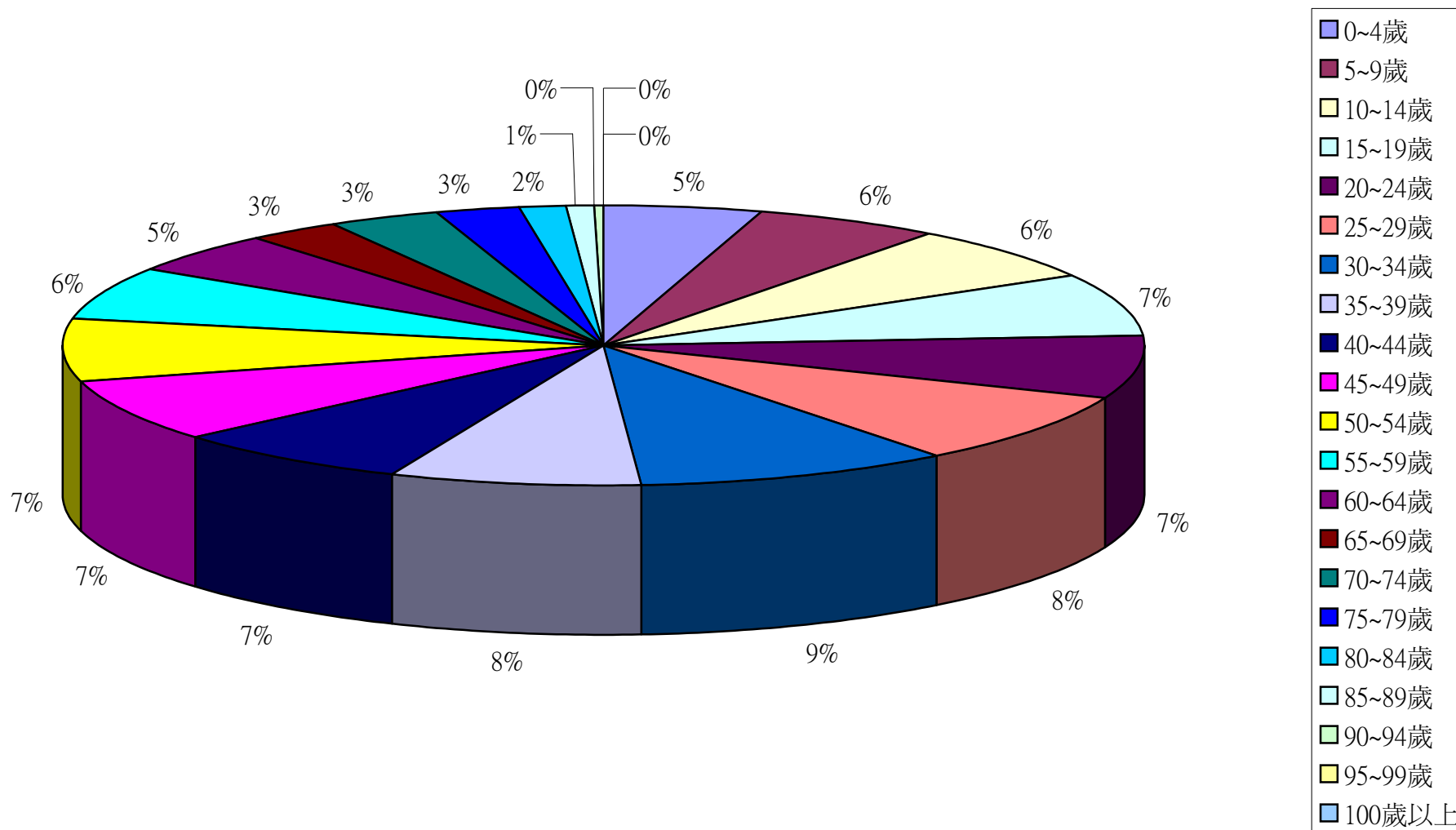
彰化縣鹿港鎮2012年8月按5歲年齡組分比例圖



彰化縣鹿港鎮2012年9月按5歲年齡組分比例圖



彰化縣鹿港鎮2012年10月按5歲年齡組分比例圖



彰化縣鹿港鎮2012年11月按5歲年齡組分比例圖

