

彰化縣鹿港鎮民國100年10月各里現住人口數按性別及年齡分統計表

單位：人

里別	性別	小計	0~4歲	5~9歲	10~14歲	15~19歲	20~24歲	25~29歲	30~34歲	35~39歲	40~44歲	45~49歲	50~54歲	55~59歲	60~64歲	65~69歲	70~74歲	75~79歲	80~84歲	85~89歲	90~94歲	95~99歲	100歲以上
大有里	男	714	22	39	40	28	52	51	73	58	63	48	54	56	36	31	26	23	10	4	-	-	-
	女	688	30	29	29	42	39	69	65	52	44	42	53	48	48	21	26	23	19	8	1	-	-
	小計	1,402	52	68	69	70	91	120	138	110	107	90	107	104	84	52	52	46	29	12	1	-	-
山崙里	男	2,008	102	84	147	132	144	137	198	154	157	157	141	121	86	77	65	56	28	18	3	1	-
	女	1,807	76	82	125	127	122	156	166	134	129	107	118	112	94	59	67	61	36	29	7	-	-
	小計	3,815	178	166	272	259	266	293	364	288	286	264	259	233	180	136	132	117	64	47	10	1	-
中興里	男	319	15	10	13	20	29	27	22	13	17	25	24	37	23	9	13	9	6	7	-	-	-
	女	304	9	9	16	11	17	28	30	15	18	22	31	26	15	10	21	11	9	4	1	1	-
	小計	623	24	19	29	31	46	55	52	28	35	47	55	63	38	19	34	20	15	11	1	1	-
永安里	男	2,712	136	169	191	213	209	230	233	182	207	206	182	161	110	82	95	52	37	12	4	1	-
	女	2,718	118	146	153	200	178	220	256	195	222	209	175	148	140	104	108	71	46	20	8	1	-
	小計	5,430	254	315	344	413	387	450	489	377	429	415	357	309	250	186	203	123	83	32	12	2	-
玉順里	男	819	37	49	58	51	45	65	80	63	56	58	52	63	40	28	27	17	23	4	3	-	-
	女	756	28	43	37	66	36	70	67	44	44	41	48	58	44	24	35	23	34	7	4	3	-
	小計	1,575	65	92	95	117	81	135	147	107	100	99	100	121	84	52	62	40	57	11	7	3	-
東石里	男	2,588	144	157	186	176	185	256	250	206	171	168	178	175	118	69	60	47	34	7	1	-	-
	女	2,476	124	130	137	157	182	212	276	196	161	167	201	154	123	54	78	66	27	18	11	2	-
	小計	5,064	268	287	323	333	367	468	526	402	332	335	379	329	241	123	138	113	61	25	12	2	-
東崎里	男	3,230	188	213	236	278	228	245	311	283	252	248	197	162	119	80	72	59	40	13	4	1	1
	女	3,021	146	179	219	205	216	283	288	265	252	224	179	168	120	69	75	72	38	16	5	2	-
	小計	6,251	334	392	455	483	444	528	599	548	504	472	376	330	239	149	147	131	78	29	9	3	1
長興里	男	183	3	13	18	15	10	5	12	12	9	15	15	11	7	7	12	9	8	2	-	-	-
	女	182	9	8	11	10	12	10	15	16	14	7	14	6	10	5	13	9	10	2	1	-	-
	小計	365	12	21	29	25	22	15	27	28	23	22	29	17	17	12	25	18	18	4	1	-	-
洋厝里	男	1,534	61	74	99	104	105	132	122	95	121	151	108	100	62	51	61	48	24	9	7	-	-
	女	1,425	70	61	69	86	109	120	111	100	113	108	98	79	66	54	63	56	38	15	7	2	-
	小計	2,959	131	135	168	190	214	252	233	195	234	259	206	179	128	105	124	104	62	24	14	2	-
洛津里	男	554	17	18	39	24	39	44	54	40	45	36	37	48	33	17	25	20	12	5	1	-	-
	女	513	10	31	19	21	27	51	38	36	32	39	30	37	39	20	32	21	15	10	4	1	-
	小計	1,067	27	49	58	45	66	95	92	76	77	75	67	85	72	37	57	41	27	15	5	1	-
埔崙里	男	2,799	137	200	198	243	237	278	248	200	202	235	197	156	102	59	48	27	19	7	6	-	-
	女	2,691	105	144	174	208	238	232	242	194	203	235	204	183	97	77	60	54	26	12	2	1	-
	小計	5,490	242	344	372	451	475	510	490	394	405	470	401	339	199	136	108	81	45	19	8	1	-
泰興里	男	803	46	70	45	48	63	51	71	58	41	56	56	51	42	32	30	22	12	6	3	-	-
	女	769	35	55	35	50	47	69	55	54	49	54	46	62	42	29	35	24	21	6	1	-	-
	小計	1,572	81	125	80	98	110	120	126	112	90	110	102	113	84	61	65	46	33	12	4	-	-
海埔里	男	2,096	112	74	118	145	162	233	201	147	135	163	167	138	92	67	55	44	31	9	3	-	-
	女	1,986	85	90	108	131	152	217	201	137	146	120	167	116	97	54	59	41	37	21	5	1	1
	小計	4,082	197	164	226	276	314	450	402	284	281	283	334	254	189	121	114	85	68	30	8	1	1
草中里	男	2,006	101	89	128	153	151	163	164	127	149	177	153	124	80	59	75	61	31	17	4	-	-
	女	1,906	87	94	114	150	127	193	160	129	125	131	125	113	78	63	81	69	35	23	8	1	-
	小計	3,912	188	183	242	303	278	356	324	256	274	308	278	237	158	122	156	130	66	40	12	1	-
郭厝里	男	382	13	22	19	19	23	34	38	25	26	36	25	31	21	16	17	8	4	2	3	-	-
	女	315	14	15	12	13	21	29	26	23	25	15	24	23	20	15	18	7	8	5	2	-	-
	小計	697	27	37	31	32	44	63	64	48	51	51	49	54	41	31	35	15	12	7	5	-	-
頂厝里	男	4,512	234	369	339	333	362	433	424	379	274	318	306	254	168	110	91	72	33	8	5	-	-
	女	4,461	230	360	300	332	316	396	442	351	299	326	305	252	188	95	113	81	39	26	8	2	-
	小計	8,973	464	729	639	665	678	829	866	730	573	644	611	506	356	205	204	153	72	34	13	2	-
頂番里	男	2,336	124	148	144	158	171	198	252	209	169	190	161	139	80	51	64	46	26	5	1	-	-
	女	2,227	114	138	166	158	160	221	203	162	152	156	148	117	93	59	67	64	38	8	3	-	-
	小計	4,563	238	286	310	316	331	419	455	371	321	346	309	256	173	110	131	110	64	13	4	-	-
景福里	男	705	29	23	26	45	43	59	65	55	59	49	69	50	37	21	31	25	11	6	2	-	-
	女	704	18	26	42	35	46	59	61	56	48	55	55	47	38	21	39	25	14	16	2	1	-
	小計	1,409	47	49	68	80	89	118	126	111	107	104	124	97	75	42	70	50	25	22	4	1	-

菜園里	男	666	24	74	43	43	48	60	69	32	39	43	31	42	26	21	36	15	8	9	3	-	-
	女	605	17	43	43	34	37	53	56	47	36	44	29	44	31	21	23	23	14	7	3	-	-
	小計	1,271	41	117	86	77	85	113	125	79	75	87	60	86	57	42	59	38	22	16	6	-	-
街尾里	男	1,386	63	112	98	106	117	102	112	93	109	111	87	89	61	31	46	21	17	4	7	-	-
	女	1,444	64	105	100	94	90	118	114	121	98	131	89	93	55	45	47	31	22	17	8	2	-
	小計	2,830	127	217	198	200	207	220	226	214	207	242	176	182	116	76	93	52	39	21	15	2	-
詔安里	男	1,228	61	54	78	76	103	118	130	97	83	90	82	73	63	33	31	28	13	11	3	1	-
	女	1,108	51	69	56	82	92	96	100	88	65	82	66	81	40	24	40	39	20	13	2	2	-
	小計	2,336	112	123	134	158	195	214	230	185	148	172	148	154	103	57	71	67	33	24	5	3	-
順興里	男	586	24	28	32	33	39	33	47	54	51	41	42	50	26	25	22	26	10	3	-	-	-
	女	537	15	22	28	28	31	49	37	41	40	40	36	35	30	27	31	25	11	10	-	1	-
	小計	1,123	39	50	60	61	70	82	84	95	91	81	78	85	56	52	53	51	21	13	-	1	-
新宮里	男	583	14	24	26	50	47	45	32	34	30	56	45	46	34	24	36	22	9	6	3	-	-
	女	544	10	28	23	30	44	41	30	32	36	41	47	39	33	26	28	19	24	5	7	1	-
	小計	1,127	24	52	49	80	91	86	62	66	66	97	92	85	67	50	64	41	33	11	10	1	-
溝墘里	男	2,598	144	174	179	192	207	265	285	176	173	169	174	162	110	67	55	36	19	7	3	-	1
	女	2,469	129	137	170	165	193	266	234	165	154	171	188	172	109	59	61	37	32	22	3	2	-
	小計	5,067	273	311	349	357	400	531	519	341	327	340	362	334	219	126	116	73	51	29	6	2	1
廖厝里	男	2,479	100	130	163	235	223	208	234	178	193	190	178	136	100	64	60	51	20	13	2	1	-
	女	2,335	117	111	157	184	173	233	205	172	178	186	142	149	90	63	62	59	28	22	3	1	-
	小計	4,814	217	241	320	419	396	441	439	350	371	376	320	285	190	127	122	110	48	35	5	2	-
興化里	男	418	20	37	41	26	29	26	31	24	21	33	26	32	22	14	12	11	7	6	-	-	-
	女	391	11	32	25	19	18	35	28	21	32	24	25	23	22	15	14	21	12	9	2	3	-
	小計	809	31	69	66	45	47	61	59	45	53	57	51	55	44	29	26	32	19	15	2	3	-
頭南里	男	1,312	58	49	95	117	99	107	99	79	109	121	104	75	54	41	38	42	17	6	2	-	-
	女	1,237	61	56	88	104	107	103	103	72	101	93	68	68	51	37	46	36	28	8	5	2	-
	小計	2,549	119	105	183	221	206	210	202	151	210	214	172	143	105	78	84	78	45	14	7	2	-
頭崙里	男	1,712	92	116	143	121	137	132	175	121	145	119	104	94	69	46	40	28	26	4	-	-	-
	女	1,553	73	81	104	125	139	140	144	119	101	103	99	91	65	45	41	35	36	9	2	1	-
	小計	3,265	165	197	247	246	276	272	319	240	246	222	203	185	134	91	81	63	62	13	2	1	-
龍山里	男	470	22	44	28	26	18	37	45	34	34	31	29	37	22	17	19	14	10	2	-	-	1
	女	450	33	41	24	20	21	33	32	33	39	19	29	18	23	18	20	27	8	10	2	-	-
	小計	920	55	85	52	46	39	70	77	67	73	50	58	55	45	35	39	41	18	12	2	-	1
總計	男	43,738	2,143	2,663	2,970	3,210	3,325	3,774	4,077	3,228	3,140	3,340	3,024	2,713	1,843	1,249	1,262	939	545	212	73	5	3
	女	41,622	1,889	2,365	2,584	2,887	2,990	3,802	3,785	3,070	2,956	2,992	2,839	2,562	1,901	1,213	1,403	1,130	725	378	117	33	1
	總計	85,360	4,032	5,028	5,554	6,097	6,315	7,576	7,862	6,298	6,096	6,332	5,863	5,275	3,744	2,462	2,665	2,069	1,270	590	190	38	4

## 02-01 現住人口數年齡分配按單齡組 Resident Population by Single Year of Age

中華民國一百年底 End of 2011

單位：人 Unit : Persons

年底別 End of Year	性別 Sex	總計 Grand Total	0 歲 Years	1 歲 Years	2 歲 Years	3 歲 Years	4 歲 Years	5 歲 Years	6 歲 Years	7 歲 Years	8 歲 Years	9 歲 Years	10 歲 Years	11 歲 Years	12 歲 Years	13 歲 Years
一百年一月 2011/01	計 T.	<b>85,351</b>	659	811	867	859	915	963	1,026	1,038	1,052	1,108	1,211	1,084	1,042	1,127
	男 M.	<b>43,755</b>	337	446	463	445	479	476	563	579	558	579	647	594	556	597
	女 F.	<b>41,596</b>	322	365	404	414	436	487	463	459	494	529	564	490	486	530
一百年二月 2011/02	計 T.	<b>85,347</b>	642	810	861	852	901	977	1,016	1,035	1,048	1,097	1,234	1,074	1,019	1,122
	男 M.	<b>43,754</b>	329	441	463	447	469	488	566	575	551	572	654	596	536	601
	女 F.	<b>41,593</b>	313	369	398	405	432	489	450	460	497	525	580	478	483	521
一百年三月 2011/03	計 T.	<b>85,350</b>	664	803	876	859	887	999	1,008	1,021	1,046	1,098	1,219	1,075	997	1,121
	男 M.	<b>43,751</b>	346	429	473	451	459	504	560	555	553	580	649	585	529	596
	女 F.	<b>41,599</b>	318	374	403	408	428	495	448	466	493	518	570	490	468	525
一百年四月 2011/04	計 T.	<b>85,321</b>	660	798	882	853	887	984	1,015	1,014	1,046	1,094	1,197	1,091	1,011	1,124
	男 M.	<b>43,727</b>	348	424	477	447	456	503	554	548	565	573	634	589	542	605
	女 F.	<b>41,594</b>	312	374	405	406	431	481	461	466	481	521	563	502	469	519
一百年五月 2011/05	計 T.	<b>85,296</b>	675	786	888	841	872	994	1,004	1,012	1,033	1,100	1,197	1,094	1,006	1,123
	男 M.	<b>43,720</b>	346	415	485	442	447	511	553	542	564	575	627	594	537	600
	女 F.	<b>41,576</b>	329	371	403	399	425	483	451	470	469	525	570	500	469	523
一百年六月 2011/06	計 T.	<b>85,275</b>	684	776	892	848	854	986	1,005	1,013	1,016	1,114	1,175	1,104	1,013	1,110
	男 M.	<b>43,711</b>	360	407	478	460	424	516	541	546	564	578	616	595	550	574
	女 F.	<b>41,564</b>	324	369	414	388	430	470	464	467	452	536	559	509	463	536
一百年七月 2011/07	計 T.	<b>85,289</b>	719	757	881	854	839	994	992	1,004	1,025	1,100	1,144	1,143	982	1,120
	男 M.	<b>43,730</b>	381	390	474	465	419	522	520	552	573	564	592	626	540	584
	女 F.	<b>41,559</b>	338	367	407	389	420	472	472	452	452	536	552	517	442	536
一百年八月 2011/08	計 T.	<b>85,361</b>	734	760	874	841	847	969	983	1,012	1,021	1,110	1,119	1,150	981	1,121
	男 M.	<b>43,757</b>	386	388	475	451	431	507	513	555	575	560	589	624	539	586
	女 F.	<b>41,604</b>	348	372	399	390	416	462	470	457	446	550	530	526	442	535
一百年九月 2011/09	計 T.	<b>85,342</b>	763	728	867	848	854	945	984	1,013	1,016	1,108	1,081	1,147	1,010	1,114
	男 M.	<b>43,733</b>	396	376	467	461	441	491	515	543	581	568	555	620	559	585
	女 F.	<b>41,609</b>	367	352	400	387	413	454	469	470	435	540	526	527	451	529
一百年十月 2011/10	計 T.	<b>85,360</b>	767	705	865	842	853	945	972	1,014	1,012	1,085	1,089	1,156	1,010	1,105
	男 M.	<b>43,738</b>	399	365	470	457	452	483	499	560	560	561	563	627	549	589
	女 F.	<b>41,622</b>	368	340	395	385	401	462	473	454	452	524	526	529	461	516
一百年十一月 2011/11	計 T.	<b>85,416</b>	794	699	842	845	866	937	973	1,005	1,022	1,062	1,089	1,152	1,025	1,090
	男 M.	<b>43,761</b>	415	353	463	458	459	484	493	557	571	550	566	626	554	577
	女 F.	<b>41,655</b>	379	346	379	387	407	453	480	448	451	512	523	526	471	513
一百年十二月 2011/12	計 T.	<b>85,476</b>	795	702	820	847	880	923	984	1,004	1,018	1,050	1,064	1,159	1,049	1,064
	男 M.	<b>43,779</b>	407	360	451	459	458	488	502	555	564	553	550	629	566	560
	女 F.	<b>41,697</b>	388	342	369	388	422	435	482	449	454	497	514	530	483	504

資料來源：彰化縣鹿港鎮戶政所。

Source : Lugang Township Household Registration Office, Changhua County

14 歲 Years	15 歲 Years	16 歲 Years	17 歲 Years	18 歲 Years	19 歲 Years	20 歲 Years	21 歲 Years	22 歲 Years	23 歲 Years	24 歲 Years	25 歲 Years	26 歲 Years	27 歲 Years	28 歲 Years	29 歲 Years	30 歲 Years	31 歲 Years
1,239	1,184	1,208	1,220	1,232	1,179	1,273	1,222	1,390	1,223	1,318	1,421	1,558	1,571	1,608	1,706	1,614	1,559
647	639	640	617	659	638	702	629	713	630	661	718	776	807	776	879	857	811
592	545	568	603	573	541	571	593	677	593	657	703	782	764	832	827	757	748
1,242	1,182	1,221	1,206	1,254	1,166	1,300	1,210	1,367	1,224	1,318	1,403	1,534	1,593	1,599	1,715	1,626	1,563
653	631	648	607	672	638	706	623	713	625	660	708	775	822	752	896	853	821
589	551	573	599	582	528	594	587	654	599	658	695	759	771	847	819	773	742
1,219	1,199	1,227	1,188	1,270	1,155	1,293	1,212	1,365	1,234	1,313	1,393	1,532	1,582	1,597	1,723	1,627	1,576
650	633	655	600	667	637	705	626	718	622	670	692	767	817	765	897	845	828
569	566	572	588	603	518	588	586	647	612	643	701	765	765	832	826	782	748
1,192	1,215	1,212	1,189	1,277	1,173	1,273	1,219	1,310	1,275	1,302	1,374	1,539	1,573	1,605	1,720	1,633	1,562
634	635	645	608	666	646	694	627	701	651	661	681	769	812	763	886	860	818
558	580	567	581	611	527	579	592	609	624	641	693	770	761	842	834	773	744
1,202	1,226	1,218	1,163	1,283	1,187	1,255	1,228	1,291	1,287	1,306	1,351	1,536	1,557	1,600	1,700	1,651	1,575
656	633	655	592	663	655	679	638	692	652	668	673	758	803	774	874	873	820
546	593	563	571	620	532	576	590	599	635	638	678	778	754	826	826	778	755
1,231	1,208	1,198	1,171	1,286	1,188	1,234	1,246	1,286	1,305	1,290	1,345	1,516	1,558	1,602	1,687	1,619	1,598
682	622	658	596	654	666	661	662	683	657	661	670	750	793	794	870	841	835
549	586	540	575	632	522	573	584	603	648	629	675	766	765	808	817	778	763
1,234	1,223	1,167	1,168	1,291	1,199	1,230	1,240	1,295	1,290	1,291	1,341	1,514	1,550	1,588	1,682	1,620	1,588
675	626	642	608	648	674	656	665	678	654	667	663	756	783	795	855	843	839
559	597	525	560	643	525	574	575	617	636	624	678	758	767	793	827	777	749
1,236	1,236	1,159	1,174	1,296	1,189	1,236	1,256	1,286	1,288	1,279	1,355	1,478	1,566	1,561	1,697	1,634	1,578
677	627	636	617	653	654	665	681	666	656	665	669	742	795	775	858	848	839
559	609	523	557	643	535	571	575	620	632	614	686	736	771	786	839	786	739
1,207	1,256	1,138	1,203	1,263	1,208	1,255	1,238	1,285	1,298	1,271	1,326	1,487	1,534	1,570	1,679	1,672	1,568
649	642	627	634	636	656	682	671	660	664	662	646	763	774	773	841	880	832
558	614	511	569	627	552	573	567	625	634	609	680	724	760	797	838	792	736
1,194	1,277	1,134	1,195	1,265	1,226	1,206	1,260	1,280	1,309	1,260	1,303	1,504	1,526	1,567	1,676	1,672	1,561
642	656	628	625	642	659	653	685	664	667	656	641	756	767	791	819	883	816
552	621	506	570	623	567	553	575	616	642	604	662	748	759	776	857	789	745
1,180	1,281	1,159	1,190	1,235	1,255	1,184	1,278	1,236	1,350	1,245	1,300	1,492	1,537	1,567	1,648	1,675	1,573
629	668	627	627	640	666	637	701	634	698	638	646	754	758	798	814	868	830
551	613	532	563	595	589	547	577	602	652	607	654	738	779	769	834	807	743
1,199	1,266	1,180	1,207	1,216	1,250	1,176	1,281	1,224	1,375	1,209	1,320	1,453	1,551	1,555	1,643	1,664	1,602
640	665	640	634	626	664	624	719	613	724	617	659	732	765	801	798	859	844
559	601	540	573	590	586	552	562	611	651	592	661	721	786	754	845	805	758

32 歲 Years	33 歲 Years	34 歲 Years	35 歲 Years	36 歲 Years	37 歲 Years	38 歲 Years	39 歲 Years	40 歲 Years	41 歲 Years	42 歲 Years	43 歲 Years	44 歲 Years	45 歲 Years	46 歲 Years	47 歲 Years	48 歲 Years	49 歲 Years
1,601	1,474	1,511	1,277	1,252	1,252	1,184	1,262	1,195	1,211	1,274	1,132	1,284	1,207	1,242	1,304	1,303	1,250
859	723	770	642	652	641	606	644	620	629	678	579	649	636	639	706	678	668
742	751	741	635	600	611	578	618	575	582	596	553	635	571	603	598	625	582
1,586	1,480	1,525	1,294	1,248	1,246	1,178	1,252	1,192	1,230	1,256	1,158	1,235	1,222	1,254	1,267	1,291	1,281
843	735	778	644	646	646	596	640	616	647	657	592	633	639	645	681	680	684
743	745	747	650	602	600	582	612	576	583	599	566	602	583	609	586	611	597
1,574	1,480	1,513	1,332	1,239	1,252	1,174	1,236	1,198	1,214	1,272	1,159	1,220	1,234	1,251	1,269	1,304	1,264
833	743	754	673	639	650	600	633	617	642	660	595	619	660	640	683	687	675
741	737	759	659	600	602	574	603	581	572	612	564	601	574	611	586	617	589
1,588	1,477	1,516	1,346	1,237	1,254	1,179	1,218	1,235	1,198	1,260	1,163	1,214	1,239	1,252	1,251	1,301	1,249
833	749	768	673	636	646	602	618	641	639	645	606	619	651	649	667	685	674
755	728	748	673	601	608	577	600	594	559	615	557	595	588	603	584	616	575
1,577	1,470	1,525	1,362	1,222	1,267	1,189	1,215	1,223	1,204	1,236	1,181	1,226	1,222	1,236	1,278	1,289	1,250
842	741	767	672	637	647	618	608	644	632	631	617	624	643	636	679	686	677
735	729	758	690	585	620	571	607	579	572	605	564	602	579	600	599	603	573
1,553	1,492	1,532	1,373	1,236	1,233	1,215	1,208	1,209	1,213	1,203	1,215	1,235	1,211	1,246	1,256	1,286	1,271
823	756	766	680	643	629	634	608	630	631	626	637	622	630	651	674	676	682
730	736	766	693	593	604	581	600	579	582	577	578	613	581	595	582	610	589
1,586	1,483	1,546	1,373	1,249	1,219	1,217	1,189	1,241	1,202	1,226	1,202	1,239	1,223	1,253	1,251	1,291	1,249
841	751	769	689	643	635	626	597	643	635	629	632	627	629	652	673	677	674
745	732	777	684	606	584	591	592	598	567	597	570	612	594	601	578	614	575
1,570	1,524	1,525	1,396	1,255	1,212	1,212	1,205	1,240	1,207	1,210	1,202	1,243	1,248	1,231	1,259	1,288	1,255
820	783	762	705	650	627	620	607	646	638	614	631	632	640	644	670	682	675
750	741	763	691	605	585	592	598	594	569	596	571	611	608	587	589	606	580
1,553	1,556	1,508	1,410	1,256	1,230	1,191	1,201	1,245	1,204	1,211	1,200	1,240	1,259	1,216	1,270	1,263	1,285
804	808	747	713	650	632	616	606	642	645	609	637	623	646	625	681	677	689
749	748	761	697	606	598	575	595	603	559	602	563	617	613	591	589	586	596
1,578	1,542	1,509	1,429	1,258	1,222	1,214	1,175	1,275	1,193	1,218	1,221	1,189	1,281	1,236	1,246	1,282	1,287
818	811	749	731	651	616	637	593	650	636	617	650	587	663	637	660	691	689
760	731	760	698	607	606	577	582	625	557	601	571	602	618	599	586	591	598
1,573	1,541	1,526	1,430	1,268	1,218	1,216	1,191	1,273	1,181	1,216	1,249	1,173	1,282	1,209	1,251	1,291	1,269
812	822	759	720	670	605	638	602	645	631	623	666	574	667	623	660	683	677
761	719	767	710	598	613	578	589	628	550	593	583	599	615	586	591	608	592
1,564	1,557	1,478	1,487	1,263	1,220	1,235	1,191	1,266	1,193	1,207	1,257	1,137	1,303	1,208	1,269	1,280	1,288
813	831	734	746	653	625	636	610	642	634	623	665	567	660	636	661	684	677
751	726	744	741	610	595	599	581	624	559	584	592	570	643	572	608	596	611

50 歲 Years	51 歲 Years	52 歲 Years	53 歲 Years	54 歲 Years	55 歲 Years	56 歲 Years	57 歲 Years	58 歲 Years	59 歲 Years	60 歲 Years	61 歲 Years	62 歲 Years	63 歲 Years	64 歲 Years	65 歲 Years	66 歲 Years	67 歲 Years
1,258	1,220	1,159	1,090	1,099	1,147	1,060	971	991	938	852	798	658	656	491	457	501	525
652	638	593	556	580	584	525	504	522	472	423	382	329	334	248	235	255	271
606	582	566	534	519	563	535	467	469	466	429	416	329	322	243	222	246	254
1,215	1,265	1,182	1,058	1,117	1,132	1,064	1,003	976	933	875	811	661	667	515	440	504	521
626	658	610	540	583	584	520	520	511	474	434	392	333	337	262	224	257	269
589	607	572	518	534	548	544	483	465	459	441	419	328	330	253	216	247	252
1,217	1,256	1,228	1,038	1,090	1,146	1,056	991	978	965	861	844	665	643	553	429	504	523
626	662	618	543	558	604	508	511	514	489	425	418	324	326	286	215	258	263
591	594	610	495	532	542	548	480	464	476	436	426	341	317	267	214	246	260
1,239	1,233	1,243	1,062	1,084	1,140	1,070	988	978	973	850	796	733	621	601	421	500	521
640	644	620	561	550	604	519	514	498	495	424	401	342	324	306	218	250	259
599	589	623	501	534	536	551	474	480	478	426	395	391	297	295	203	250	262
1,252	1,207	1,257	1,085	1,064	1,148	1,075	1,005	965	977	873	792	730	634	605	407	502	525
644	627	626	573	544	600	528	517	500	494	431	399	345	327	305	214	246	268
608	580	631	512	520	548	547	488	465	483	442	393	385	307	300	193	256	257
1,252	1,217	1,229	1,109	1,065	1,115	1,116	1,012	972	962	888	804	735	641	590	415	506	528
647	629	622	587	534	588	557	517	500	486	438	409	341	335	293	220	253	270
605	588	607	522	531	527	559	495	472	476	450	395	394	306	297	195	253	258
1,272	1,210	1,235	1,115	1,066	1,113	1,114	1,016	965	977	892	808	728	629	618	420	486	543
654	627	630	592	532	586	560	516	498	497	437	410	339	329	306	221	247	278
618	583	605	523	534	527	554	500	467	480	455	398	389	300	312	199	239	265
1,295	1,215	1,223	1,123	1,017	1,155	1,128	1,039	938	978	919	794	731	631	629	419	483	545
663	634	632	582	515	600	573	526	479	510	449	397	339	335	310	220	245	272
632	581	591	541	502	555	555	513	459	468	470	397	392	296	319	199	238	273
1,273	1,228	1,205	1,160	975	1,184	1,144	1,038	940	987	903	809	740	644	629	431	451	549
655	633	629	608	485	617	581	518	485	522	436	408	343	335	309	228	222	280
618	595	576	552	490	567	563	520	455	465	467	401	397	309	320	203	229	269
1,272	1,219	1,212	1,149	1,011	1,164	1,148	1,045	947	971	912	805	756	651	620	469	434	525
658	634	628	607	497	603	586	524	491	509	442	406	354	337	304	243	216	269
614	585	584	542	514	561	562	521	456	462	470	399	402	314	316	226	218	256
1,296	1,223	1,192	1,170	1,036	1,149	1,155	1,028	963	966	916	828	753	647	604	501	441	512
687	627	620	606	511	611	589	514	497	505	444	423	354	322	305	256	218	267
609	596	572	564	525	538	566	514	466	461	472	405	399	325	299	245	223	245
1,277	1,218	1,214	1,156	1,071	1,113	1,139	1,036	980	967	949	834	746	659	615	490	468	491
676	633	633	596	534	587	578	520	503	504	457	430	349	331	306	252	231	255
601	585	581	560	537	526	561	516	477	463	492	404	397	328	309	238	237	236

68 歲 Years	69 歲 Years	70 歲 Years	71 歲 Years	72 歲 Years	73 歲 Years	74 歲 Years	75 歲 Years	76 歲 Years	77 歲 Years	78 歲 Years	79 歲 Years	80 歲 Years	81 歲 Years	82 歲 Years	83 歲 Years	84 歲 Years	85 歲 Years
515	527	571	577	524	520	473	475	429	428	372	354	278	286	249	216	197	158
252	249	272	272	250	256	238	207	200	206	157	146	122	129	113	90	71	59
263	278	299	305	274	264	235	268	229	222	215	208	156	157	136	126	126	99
514	518	576	565	528	521	481	463	451	422	373	357	280	289	247	223	195	161
253	250	269	268	249	253	242	207	210	198	163	148	120	129	115	92	72	61
261	268	307	297	279	268	239	256	241	224	210	209	160	160	132	131	123	100
507	534	548	570	548	510	481	451	455	434	366	358	279	302	234	227	198	159
248	270	259	261	260	244	245	202	211	207	157	151	119	135	110	96	73	60
259	264	289	309	288	266	236	249	244	227	209	207	160	167	124	131	125	99
518	516	544	569	553	502	494	452	452	434	365	351	279	310	235	230	187	169
258	264	251	265	254	247	248	207	202	205	165	147	119	138	104	102	70	64
260	252	293	304	299	255	246	245	250	229	200	204	160	172	131	128	117	105
513	522	535	562	563	508	482	474	438	423	363	363	286	304	235	222	191	170
251	269	257	259	253	247	245	219	194	195	169	153	121	132	106	104	72	66
262	253	278	303	310	261	237	255	244	228	194	210	165	172	129	118	119	104
503	517	527	574	556	505	494	479	428	426	371	359	296	297	236	220	192	167
243	269	253	261	245	253	248	221	182	202	172	154	125	125	109	103	73	65
260	248	274	313	311	252	246	258	246	224	199	205	171	172	127	117	119	102
495	518	516	575	565	495	512	464	442	432	366	351	303	292	245	220	185	177
236	264	247	264	253	247	257	218	186	204	171	148	129	126	112	101	75	68
259	254	269	311	312	248	255	246	256	228	195	203	174	166	133	119	110	109
492	527	503	575	563	510	519	451	449	421	374	355	304	289	249	214	196	168
239	267	247	264	250	251	259	212	195	194	177	146	132	125	112	99	77	66
253	260	256	311	313	259	260	239	254	227	197	209	172	164	137	115	119	102
492	523	516	559	568	507	528	454	437	429	378	348	323	278	247	222	202	164
239	267	249	257	257	251	262	219	188	188	180	147	136	122	110	101	80	64
253	256	267	302	311	256	266	235	249	241	198	201	187	156	137	121	122	100
516	518	517	564	563	508	513	459	455	419	389	347	325	276	256	220	193	162
255	266	243	256	264	244	255	220	203	185	185	146	138	117	116	97	77	65
261	252	274	308	299	264	258	239	252	234	204	201	187	159	140	123	116	97
524	512	502	581	562	507	517	448	462	427	389	353	332	266	262	215	202	169
254	264	234	267	265	238	257	218	203	196	185	148	135	115	120	94	81	69
270	248	268	314	297	269	260	230	259	231	204	205	197	151	142	121	121	100
525	512	512	568	563	507	519	457	450	430	393	355	336	265	253	225	204	173
256	261	241	263	259	240	258	225	197	200	183	146	137	118	115	94	89	64
269	251	271	305	304	267	261	232	253	230	210	209	199	147	138	131	115	109

86 歲 Years	87 歲 Years	88 歲 Years	89 歲 Years	90 歲 Years	91 歲 Years	92 歲 Years	93 歲 Years	94 歲 Years	95 歲 Years	96 歲 Years	97 歲 Years	98 歲 Years	99 歲 Years	100 歲以上 Years & Over
118	99	115	73	51	48	37	26	18	12	11	8	9	2	2
42	32	46	31	17	14	21	8	5	2	2	2	1	1	2
76	67	69	42	34	34	16	18	13	10	9	6	8	1	—
124	98	114	73	58	44	36	26	20	13	12	8	8	2	2
45	30	47	27	21	12	20	11	4	2	3	2	1	1	2
79	68	67	46	37	32	16	15	16	11	9	6	7	1	—
127	100	108	74	60	46	36	24	21	12	10	10	7	2	2
45	30	47	25	23	11	22	10	4	3	3	2	1	1	2
82	70	61	49	37	35	14	14	17	9	7	8	6	1	—
126	102	99	78	58	45	38	24	21	9	11	9	8	2	2
45	30	39	30	22	10	23	11	4	2	3	1	2	1	2
81	72	60	48	36	35	15	13	17	7	8	8	6	1	—
121	107	97	79	56	43	37	25	20	9	10	10	8	2	2
43	31	39	30	21	11	21	13	4	1	3	1	2	1	2
78	76	58	49	35	32	16	12	16	8	7	9	6	1	—
121	105	95	81	58	44	38	25	20	9	11	9	5	4	2
43	29	36	33	20	13	21	11	5	1	3	1	1	1	2
78	76	59	48	38	31	17	14	15	8	8	8	4	3	—
119	107	88	89	55	43	40	25	20	8	12	9	3	5	2
41	29	34	34	19	14	19	11	5	1	3	1	—	1	2
78	78	54	55	36	29	21	14	15	7	9	8	3	4	—
124	105	92	83	60	41	41	27	19	7	13	9	4	3	4
42	30	33	32	21	15	17	13	5	1	2	1	1	—	3
82	75	59	51	39	26	24	14	14	6	11	8	3	3	1
127	110	88	87	59	46	36	29	18	10	11	10	5	3	4
45	35	29	33	22	16	14	15	5	1	1	2	1	—	3
82	75	59	54	37	30	22	14	13	9	10	8	4	3	1
145	112	86	85	65	41	35	30	19	10	9	11	4	4	4
51	37	27	32	25	13	15	12	8	1	1	2	1	—	3
94	75	59	53	40	28	20	18	11	9	8	9	3	4	1
132	116	88	94	65	41	31	33	19	12	9	10	5	4	4
43	44	20	38	26	13	10	16	6	3	1	2	1	—	3
89	72	68	56	39	28	21	17	13	9	8	8	4	4	1
141	112	88	95	63	41	35	35	18	12	8	11	5	5	4
51	40	24	37	26	14	9	18	6	3	1	2	1	—	3
90	72	64	58	37	27	26	17	12	9	7	9	4	5	1



### 1.6-戶籍登記現住人口數按五歲、十歲年齡組分 Resident Population by 5-Year,10-Year Age Group

年(月)底別 End of Year (Month)	總人口數 Total	0~4歲 Years	5~9歲 Years	10~14歲 Years	15~19歲 Years	20~24歲 Years	25~29歲 Years	30~34歲 Years	35~39歲 Years	40~44歲 Years	45~49歲 Years	50~54歲 Years	55~59歲 Years	60~64歲 Years	65~69歲 Years	70~74歲 Years	75~79歲 Years	80~84歲 Years	85~89歲 Years	90~94歲 Years	95~99歲 Years	100歲以上 Years & Over
<b>一百年2011</b>	<b>85,476</b>	<b>4,044</b>	<b>4,979</b>	<b>5,535</b>	<b>6,119</b>	<b>6,265</b>	<b>7,522</b>	<b>7,865</b>	<b>6,396</b>	<b>6,060</b>	<b>6,348</b>	<b>5,936</b>	<b>5,235</b>	<b>3,803</b>	<b>2,486</b>	<b>2,669</b>	<b>2,085</b>	<b>1,283</b>	<b>609</b>	<b>192</b>	<b>41</b>	<b>4</b>
一月 Jan.	85,351	4,111	5,187	5,703	6,023	6,426	7,864	7,759	6,227	6,096	6,306	5,826	5,107	3,455	2,525	2,665	2,058	1,226	563	180	42	2
二月 Feb.	85,347	4,066	5,173	5,691	6,029	6,419	7,844	7,780	6,218	6,071	6,315	5,837	5,108	3,529	2,497	2,671	2,066	1,234	570	184	43	2
三月 Mar.	85,350	4,089	5,172	5,631	6,039	6,417	7,827	7,770	6,233	6,063	6,322	5,829	5,136	3,566	2,497	2,657	2,064	1,240	568	187	41	2
四月 Apr.	85,321	4,080	5,153	5,615	6,066	6,379	7,811	7,776	6,234	6,070	6,292	5,861	5,149	3,601	2,476	2,662	2,054	1,241	574	186	39	2
五月 May	85,296	4,062	5,143	5,622	6,077	6,367	7,744	7,798	6,255	6,070	6,275	5,865	5,170	3,634	2,469	2,650	2,061	1,238	574	181	39	2
六月 June	85,275	4,054	5,134	5,633	6,051	6,361	7,708	7,794	6,265	6,075	6,270	5,872	5,177	3,658	2,469	2,656	2,063	1,241	569	185	38	2
七月 July	85,289	4,050	5,115	5,623	6,048	6,346	7,675	7,823	6,247	6,110	6,267	5,898	5,185	3,675	2,462	2,663	2,055	1,245	580	183	37	2
八月 Aug.	85,361	4,056	5,095	5,607	6,054	6,345	7,657	7,831	6,280	6,102	6,281	5,873	5,238	3,704	2,466	2,670	2,050	1,252	572	188	36	4
九月 Sept.	85,342	4,060	5,066	5,559	6,068	6,347	7,596	7,857	6,288	6,100	6,293	5,841	5,293	3,725	2,446	2,678	2,046	1,272	576	188	39	4
十月 Oct.	85,360	4,032	5,028	5,554	6,097	6,315	7,576	7,862	6,298	6,096	6,332	5,863	5,275	3,744	2,462	2,665	2,069	1,270	590	190	38	4
十一月 Nov.	85,416	4,046	4,999	5,536	6,120	6,293	7,544	7,888	6,323	6,092	6,302	5,917	5,261	3,748	2,490	2,669	2,079	1,277	599	189	40	4
十二月 Dec.	85,476	4,044	4,979	5,535	6,119	6,265	7,522	7,865	6,396	6,060	6,348	5,936	5,235	3,803	2,486	2,669	2,085	1,283	609	192	41	4

資料來源：彰化縣鹿港鎮戶政所。

Source : Lugang Township Household Registration Office, Changhua County

1.5齡組(占總人口比例%)

平均年齡(歲) Mean Age (Years)	年(月)底別 End of Year (Month)	總人口數 Total	0~4歲 Years	5~9歲 Years	10~14歲 Years	15~19歲 Years	20~24歲 Years	25~29歲 Years	30~34歲 Years	35~39歲 Years	40~44歲 Years	45~49歲 Years	50~54歲 Years	55~59歲 Years	60~64歲 Years	65~69歲 Years	70~74歲 Years	75~79歲 Years	80~84歲 Years	85~89歲 Years	90~94歲 Years
37.21	一 百 年 2011	100.00	4.73	5.83	6.48	7.16	7.33	8.80	9.20	7.48	7.09	7.43	6.94	6.12	4.45	2.91	3.12	2.44	1.50	0.71	0.22
36.80	一 月 Jan.	100.00	4.82	6.08	6.68	7.06	7.53	9.21	9.09	7.30	7.14	7.39	6.83	5.98	4.05	2.96	3.12	2.41	1.44	0.66	0.21
36.86	二 月 Feb.	100.00	4.76	6.06	6.67	7.06	7.52	9.19	9.12	7.29	7.11	7.40	6.84	5.98	4.13	2.93	3.13	2.42	1.45	0.67	0.22
36.88	三 月 Mar.	100.00	4.79	6.06	6.60	7.08	7.52	9.17	9.10	7.30	7.10	7.41	6.83	6.02	4.18	2.93	3.11	2.42	1.45	0.67	0.22
36.91	四 月 Apr.	100.00	4.78	6.04	6.58	7.11	7.48	9.15	9.11	7.31	7.11	7.37	6.87	6.03	4.22	2.90	3.12	2.41	1.45	0.67	0.22
36.92	五 月 May	100.00	4.76	6.03	6.59	7.12	7.46	9.08	9.14	7.33	7.12	7.36	6.88	6.06	4.26	2.89	3.11	2.42	1.45	0.67	0.21
36.95	六 月 June	100.00	4.75	6.02	6.61	7.10	7.46	9.04	9.14	7.35	7.12	7.35	6.89	6.07	4.29	2.90	3.11	2.42	1.46	0.67	0.22
36.99	七 月 July	100.00	4.75	6.00	6.59	7.09	7.44	9.00	9.17	7.32	7.16	7.35	6.92	6.08	4.31	2.89	3.12	2.41	1.46	0.68	0.21
37.02	八 月 Aug.	100.00	4.75	5.97	6.57	7.09	7.43	8.97	9.17	7.36	7.15	7.36	6.88	6.14	4.34	2.89	3.13	2.40	1.47	0.67	0.22
37.07	九 月 Sept.	100.00	4.76	5.94	6.51	7.11	7.44	8.90	9.21	7.37	7.15	7.37	6.84	6.20	4.36	2.87	3.14	2.40	1.49	0.67	0.22
37.12	十 月 Oct.	100.00	4.72	5.89	6.51	7.14	7.40	8.88	9.21	7.38	7.14	7.42	6.87	6.18	4.39	2.88	3.12	2.42	1.49	0.69	0.22
37.16	十一 月 Nov.	100.00	4.74	5.85	6.48	7.16	7.37	8.83	9.23	7.40	7.13	7.38	6.93	6.16	4.39	2.92	3.12	2.43	1.50	0.70	0.22
37.21	十二 月 Dec.	100.00	4.73	5.83	6.48	7.16	7.33	8.80	9.20	7.48	7.09	7.43	6.94	6.12	4.45	2.91	3.12	2.44	1.50	0.71	0.22

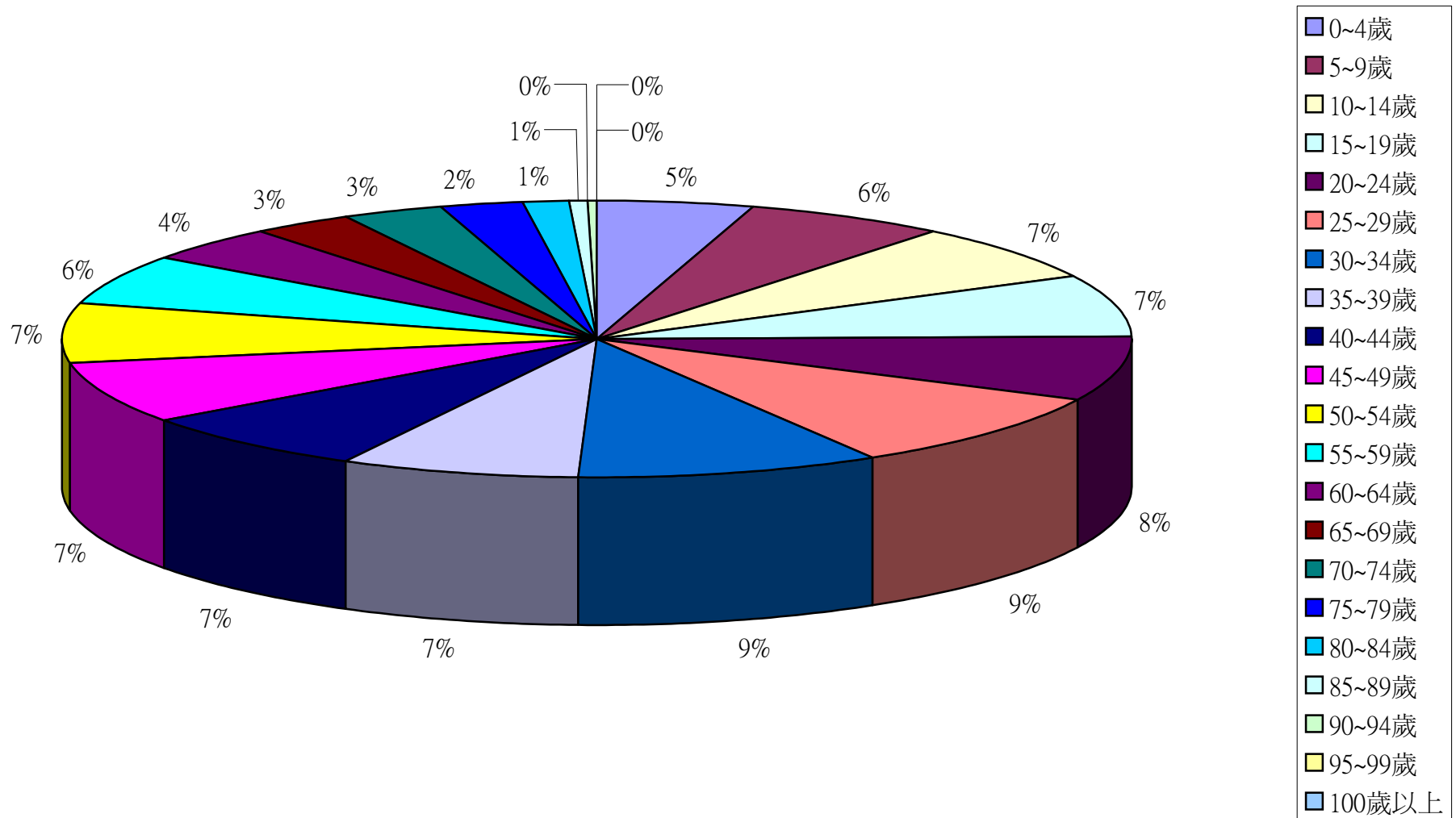
2.10齡組(人數)

2.10齡組(占總人口百分比%)

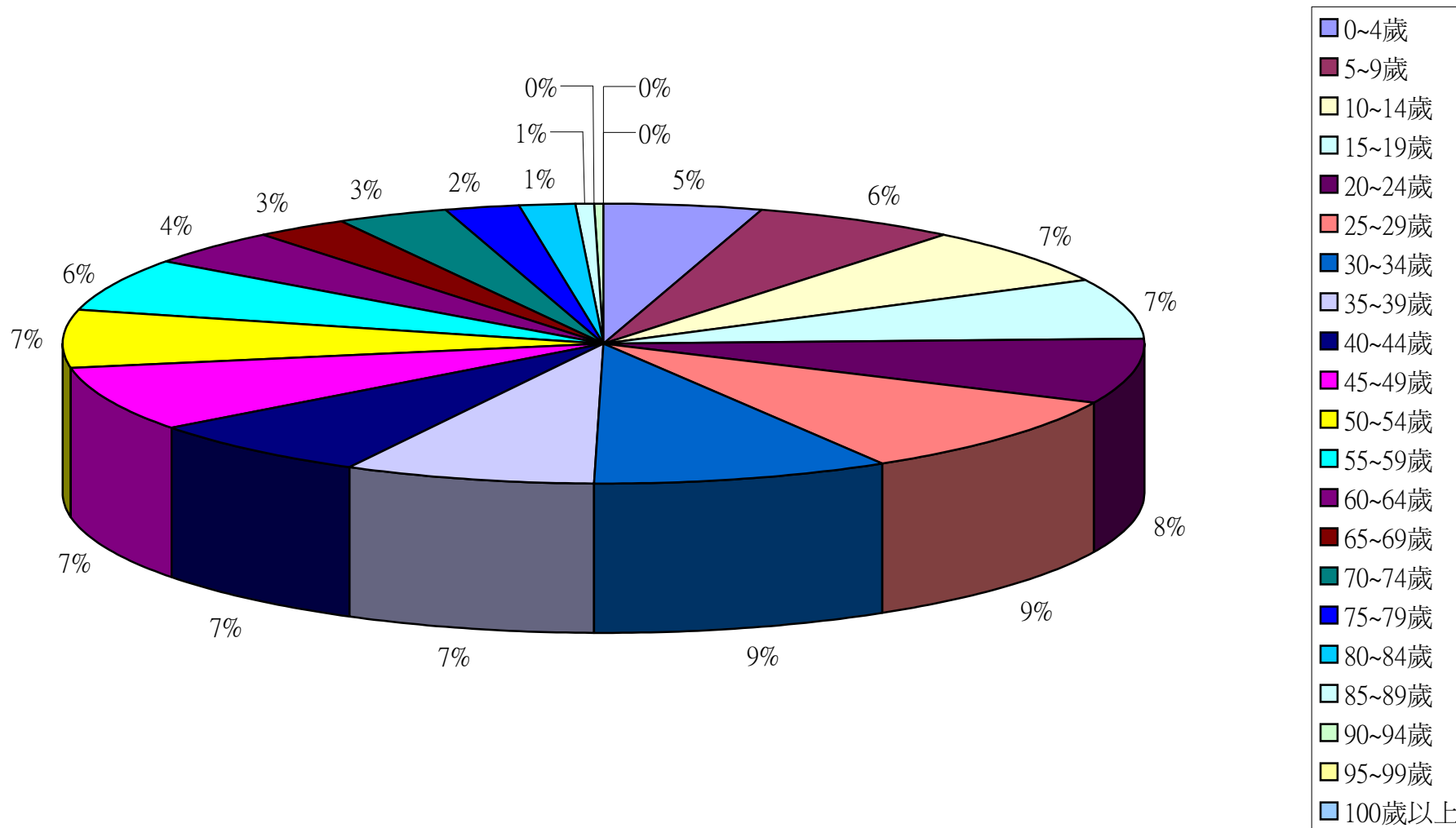
95-99歲 Years	100歲以上 Years & Over	年(月)底別 End of Year (Month)	0-9歲 Years	10-19歲 Years	20-29歲 Years	30-39歲 Years	40-49歲 Years	50-59歲 Years	60-69歲 Years	70-79歲 Years	80-89歲 Years	90-99歲 Years	100歲以上 Years & Over	年(月)底別 End of Year (Month)	0-9歲 Years	10-19歲 Years	20-29歲 Years
0.05	0.00	一百年2011	9,023	11,654	13,787	14,261	12,408	11,171	6,289	4,754	1,892	233	4	一百年2011	10.56	13.63	16.13
0.05	0.00	一月 Jan.	9,298	11,726	14,290	13,986	12,402	10,933	5,980	4,723	1,789	222	2	一月 Jan.	10.89	13.74	16.74
0.05	0.00	二月 Feb.	9,239	11,720	14,263	13,998	12,386	10,945	6,026	4,737	1,804	227	2	二月 Feb.	10.83	13.73	16.71
0.05	0.00	三月 Mar.	9,261	11,670	14,244	14,003	12,385	10,965	6,063	4,721	1,808	228	2	三月 Mar.	10.85	13.67	16.69
0.05	0.00	四月 Apr.	9,233	11,681	14,190	14,010	12,362	11,010	6,077	4,716	1,815	225	2	四月 Apr.	10.82	13.69	16.63
0.05	0.00	五月 May	9,205	11,699	14,111	14,053	12,345	11,035	6,103	4,711	1,812	220	2	五月 May	10.79	13.72	16.54
0.04	0.00	六月 June	9,188	11,684	14,069	14,059	12,345	11,049	6,127	4,719	1,810	223	2	六月 June	10.77	13.70	16.50
0.04	0.00	七月 July	9,165	11,671	14,021	14,070	12,377	11,083	6,137	4,718	1,825	220	2	七月 July	10.75	13.68	16.44
0.04	0.00	八月 Aug.	9,151	11,661	14,002	14,111	12,383	11,111	6,170	4,720	1,824	224	4	八月 Aug.	10.72	13.66	16.40
0.05	0.00	九月 Sept.	9,126	11,627	13,943	14,145	12,393	11,134	6,171	4,724	1,848	227	4	九月 Sept.	10.69	13.62	16.34
0.04	0.00	十月 Oct.	9,060	11,651	13,891	14,160	12,428	11,138	6,206	4,734	1,860	228	4	十月 Oct.	10.61	13.65	16.27
0.05	0.00	十一月 Nov.	9,045	11,656	13,837	14,211	12,394	11,178	6,238	4,748	1,876	229	4	十一月 Nov.	10.59	13.65	16.20
0.05	0.00	十二月 Dec.	9,023	11,654	13,787	14,261	12,408	11,171	6,289	4,754	1,892	233	4	十二月 Dec.	10.56	13.63	16.13

30-39歲 Years	40-49歲 Years	50-59歲 Years	60-69歲 Years	70-79歲 Years	80-89歲 Years	90-99歲 Years	100歲以上 Years & Over
<b>16.68</b>	<b>14.52</b>	<b>13.07</b>	<b>7.36</b>	<b>5.56</b>	<b>2.21</b>	<b>0.27</b>	<b>0.00</b>
16.39	14.53	12.81	7.01	5.53	2.10	0.26	0.00
16.40	14.51	12.82	7.06	5.55	2.11	0.27	0.00
16.41	14.51	12.85	7.10	5.53	2.12	0.27	0.00
16.42	14.49	12.90	7.12	5.53	2.13	0.26	0.00
16.48	14.47	12.94	7.16	5.52	2.12	0.26	0.00
16.49	14.48	12.96	7.18	5.53	2.12	0.26	0.00
16.50	14.51	12.99	7.20	5.53	2.14	0.26	0.00
16.53	14.51	13.02	7.23	5.53	2.14	0.26	0.00
16.57	14.52	13.05	7.23	5.54	2.17	0.27	0.00
16.59	14.56	13.05	7.27	5.55	2.18	0.27	0.00
16.64	14.51	13.09	7.30	5.56	2.20	0.27	0.00
16.68	14.52	13.07	7.36	5.56	2.21	0.27	0.00

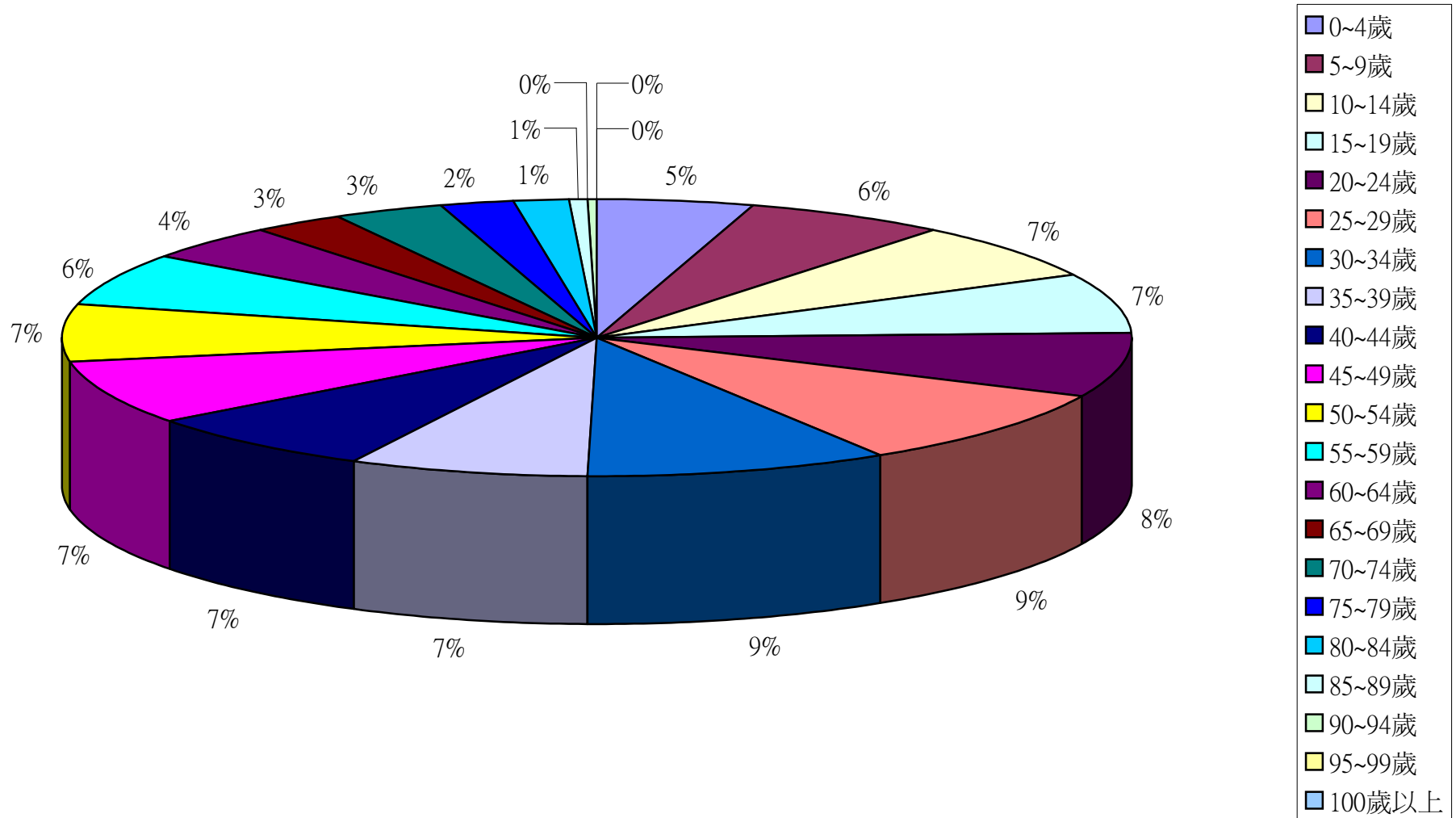
彰化縣鹿港鎮2011年1月按五歲年齡組分比例圖



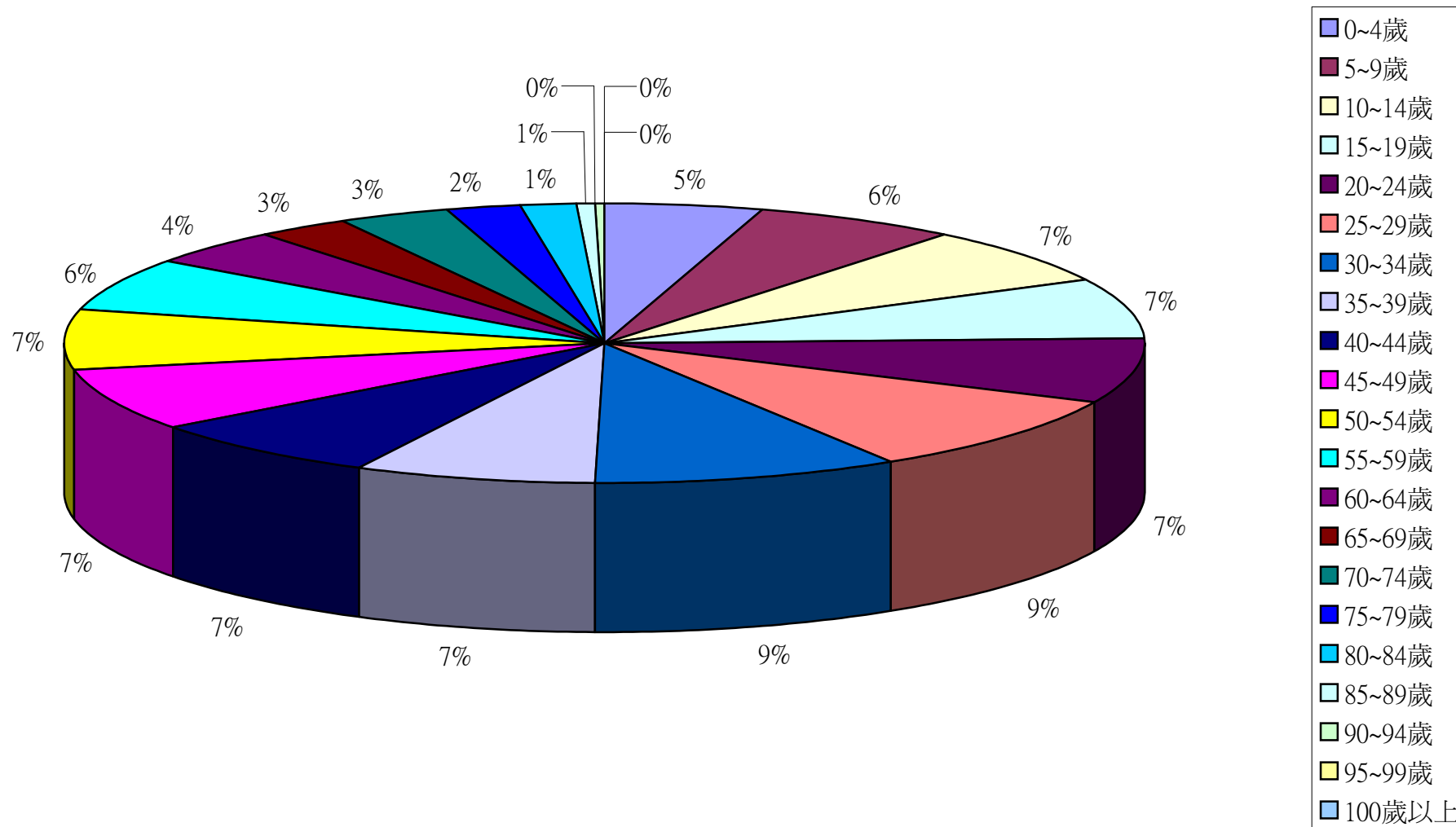
彰化縣鹿港鎮2011年2月按五歲年齡組分比例圖



彰化縣鹿港鎮2011年3月按五歲年齡組分比例圖

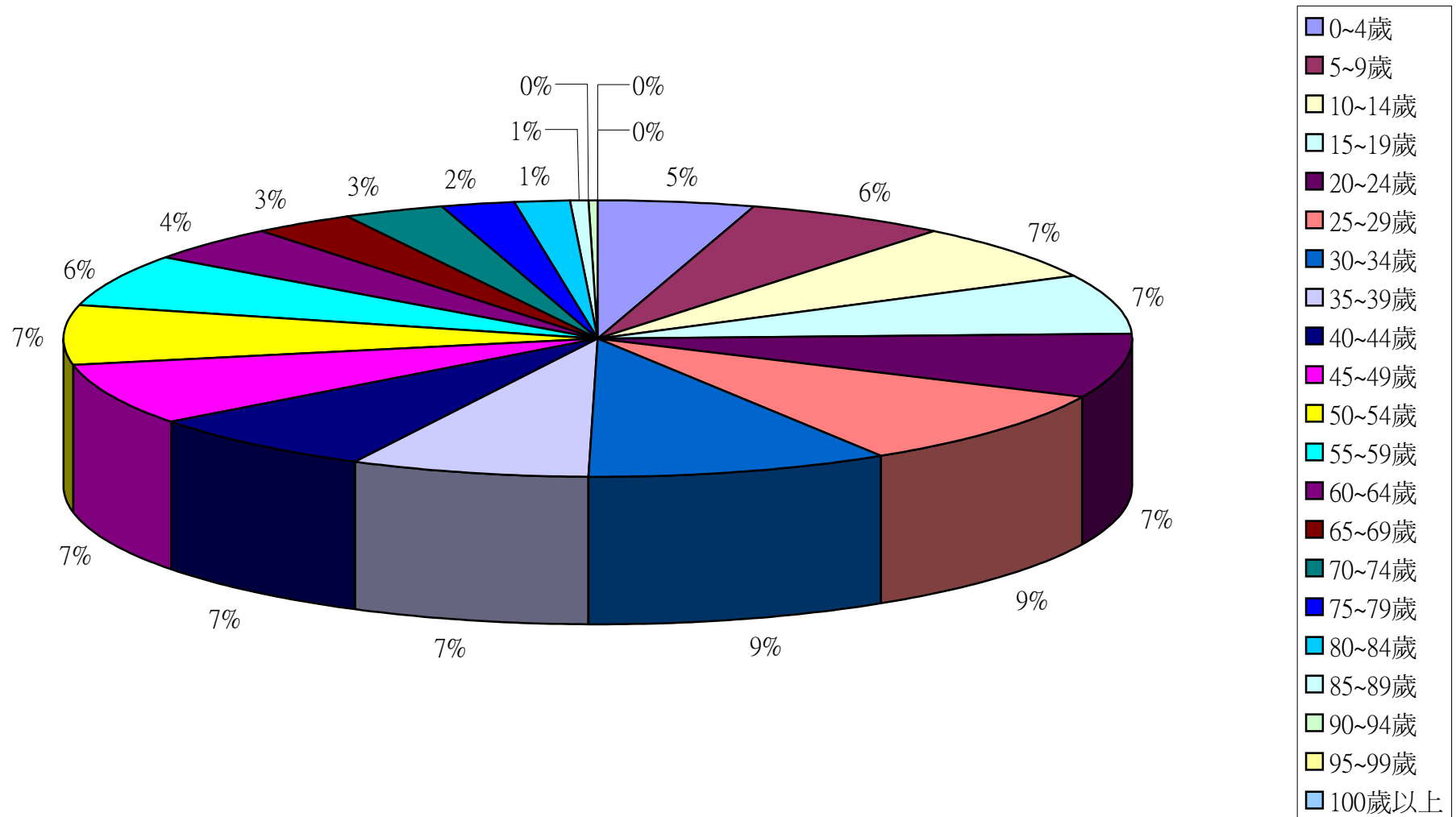


彰化縣鹿港鎮2011年4月按五歲年齡組分比例圖

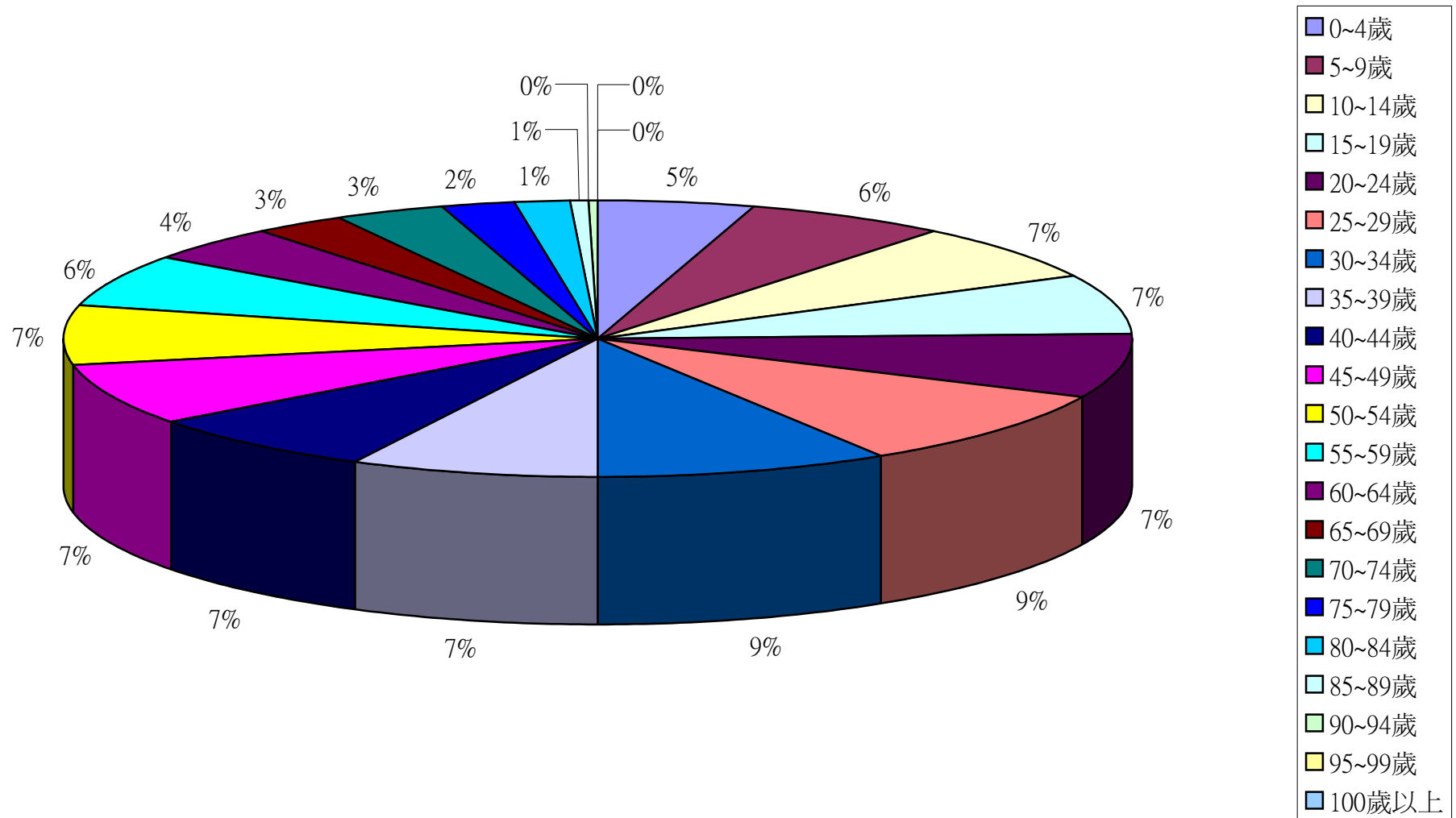




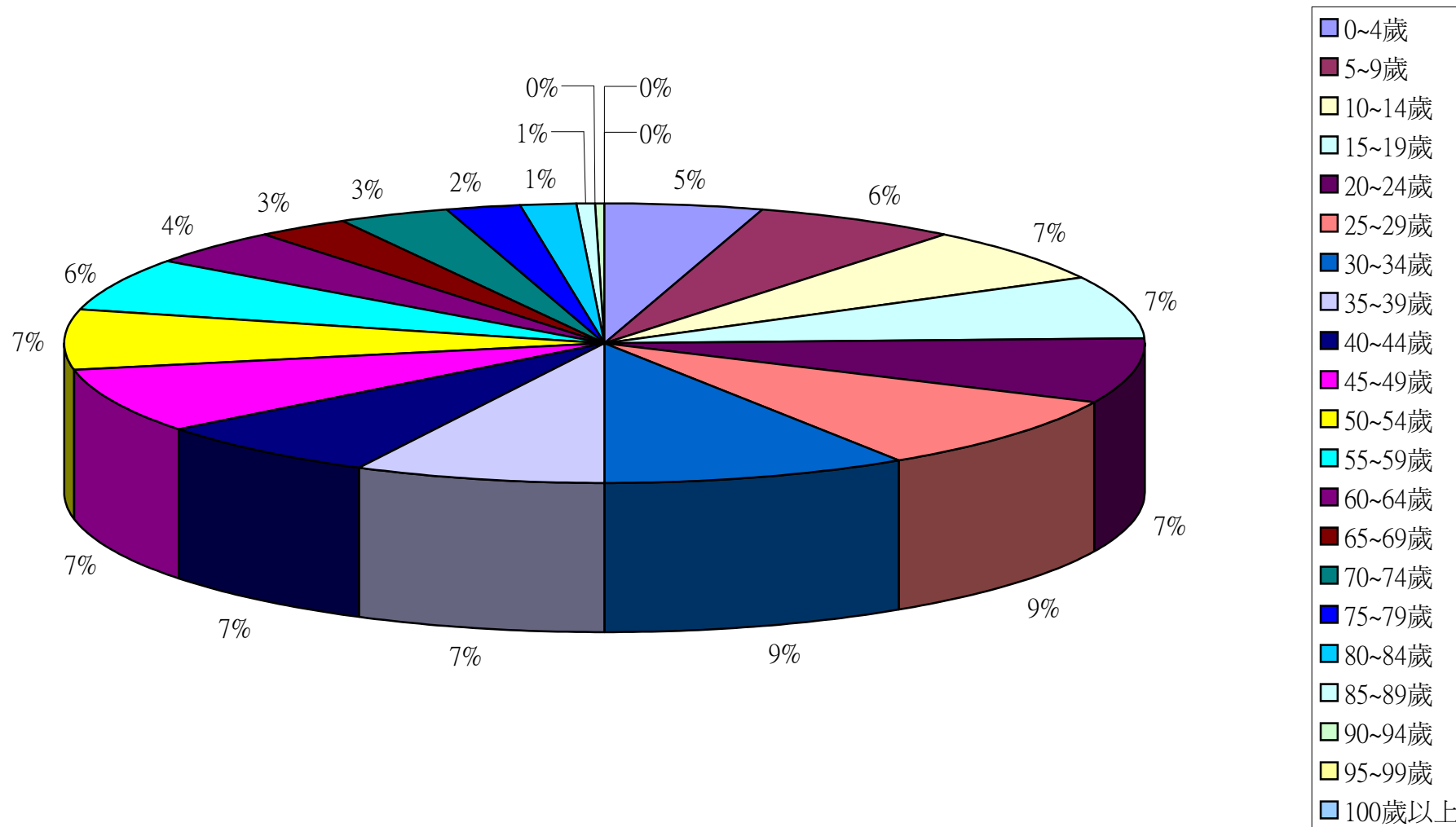
彰化縣鹿港鎮2011年5月按五歲年齡組分比例圖



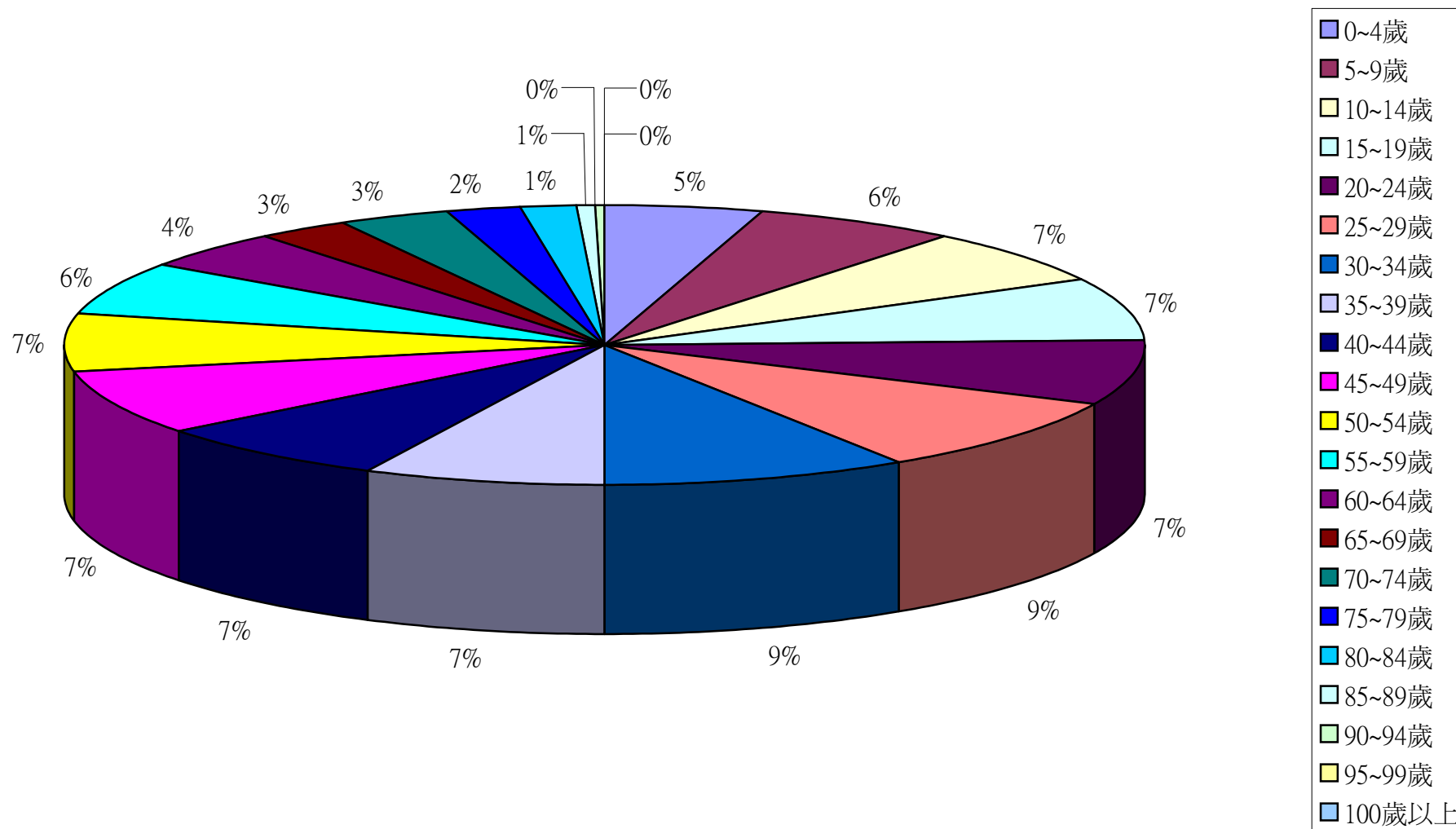
彰化縣鹿港鎮2011年6月按五歲年齡組分比例圖



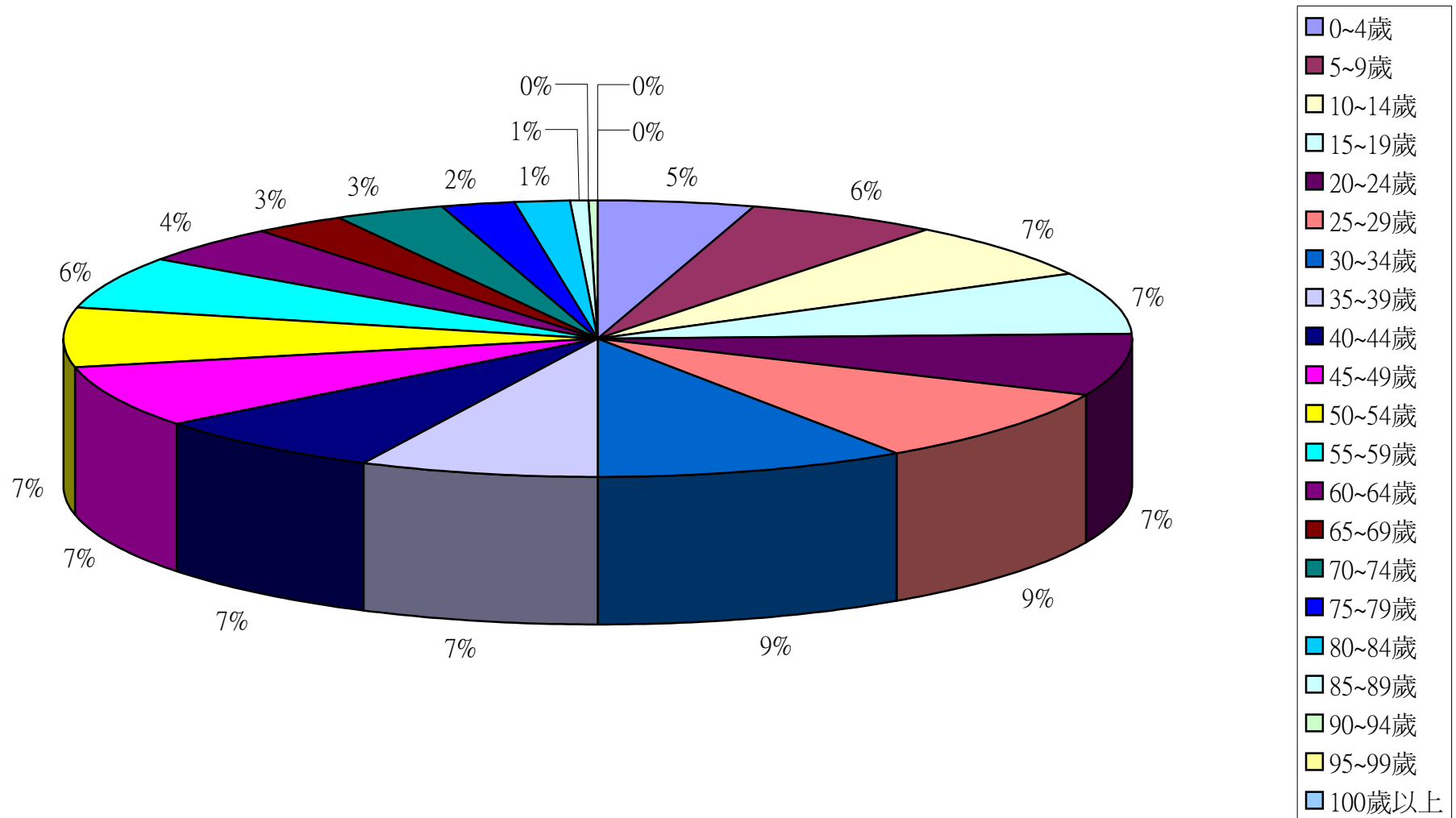
彰化縣鹿港鎮2011年7月按五歲年齡組分比例圖



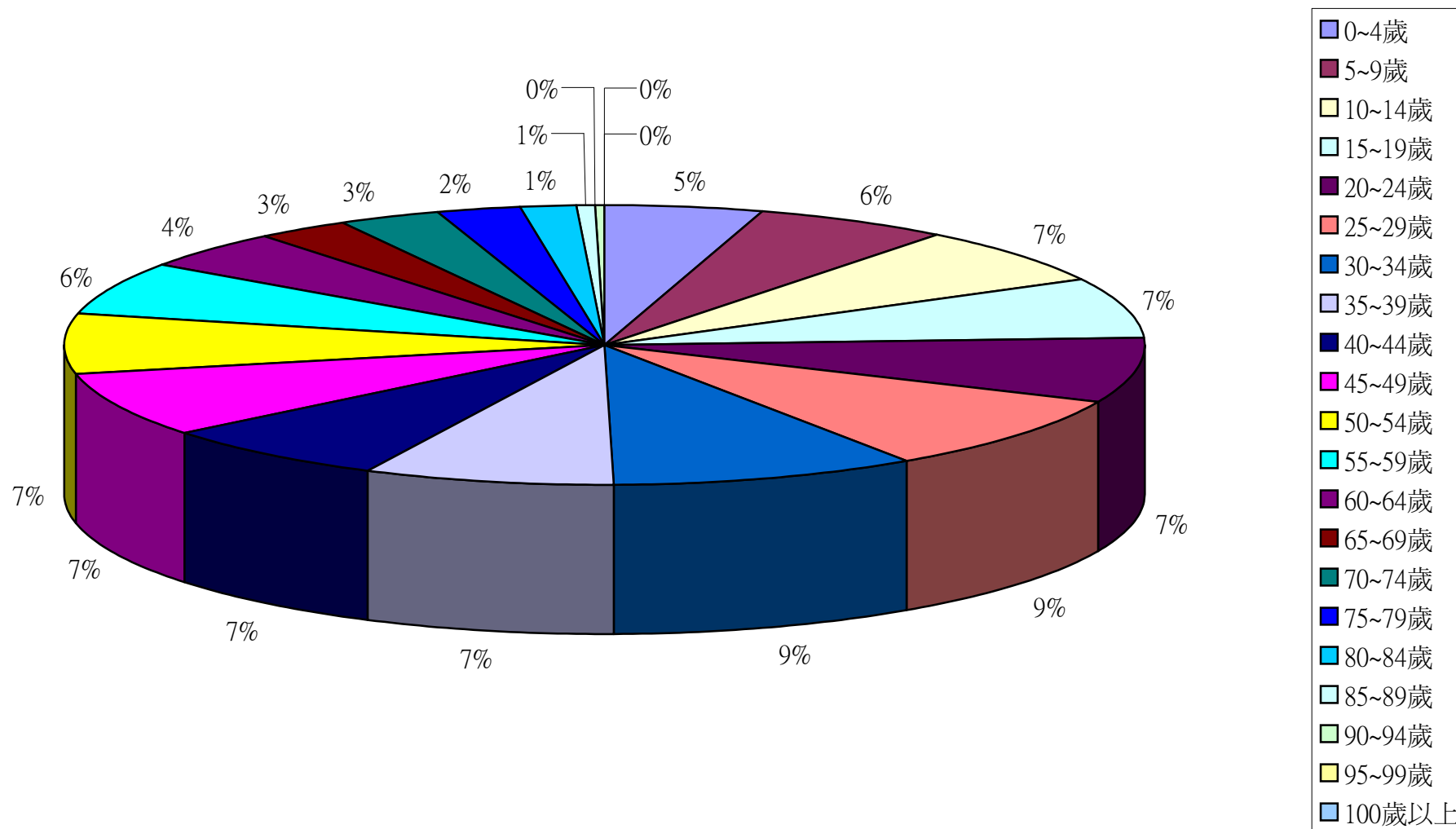
彰化縣鹿港鎮2011年8月按五歲年齡組分比例圖



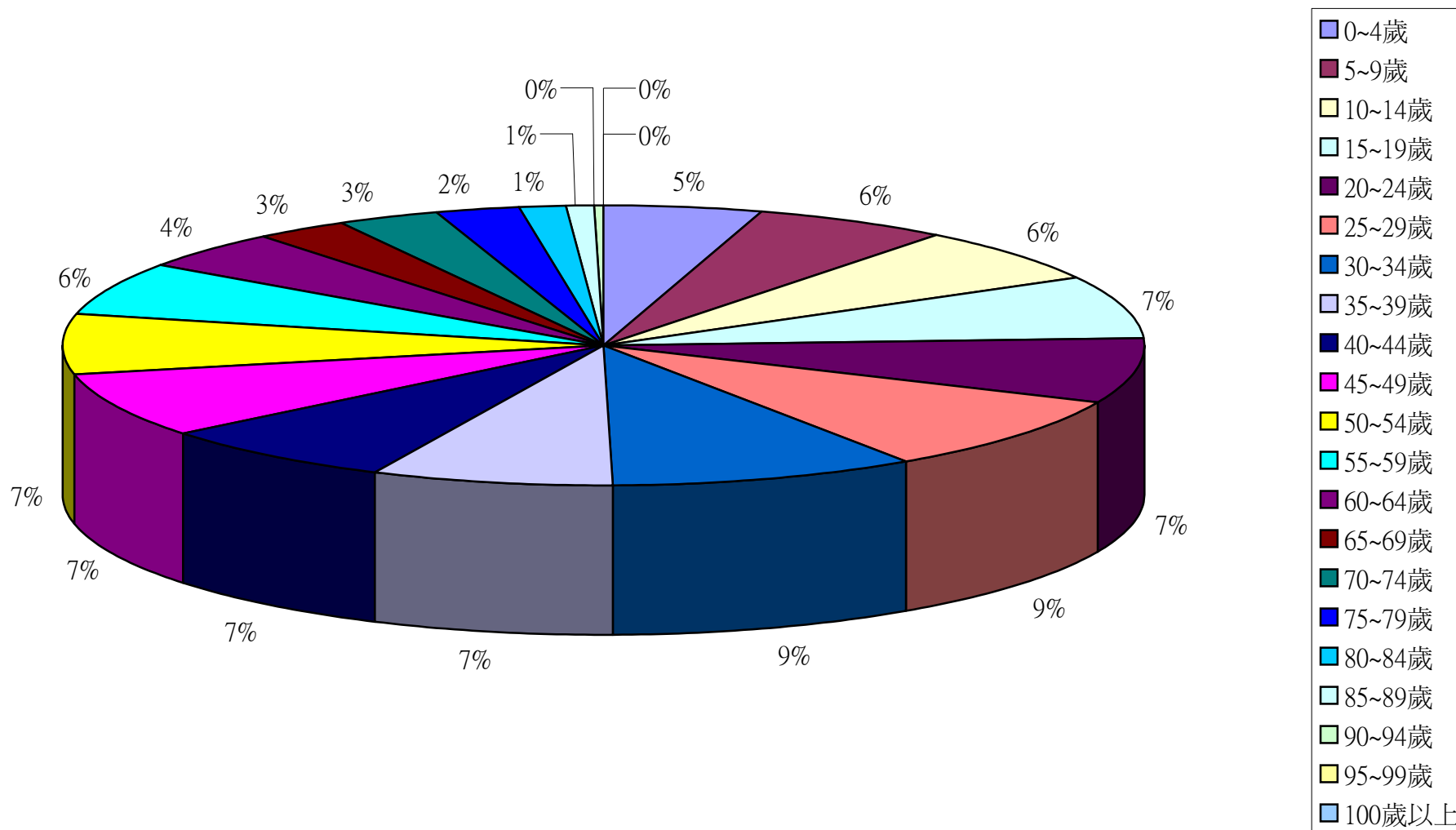
彰化縣鹿港鎮2011年9月份按五歲年齡組分比例圖



彰化縣鹿港鎮2011年10月按五歲年齡組分比例圖



彰化縣鹿港鎮2011年11月按5歲年齡組分比例圖



彰化縣鹿港鎮2011年12月按5歲年齡組分比例圖

