

彰化縣鹿港鎮民國100年5月各里現住人口數按性別及年齡分統計表

單位：人

里別	性別	小計	0~4歲	5~9歲	10~14歲	15~19歲	20~24歲	25~29歲	30~34歲	35~39歲	40~44歲	45~49歲	50~54歲	55~59歲	60~64歲	65~69歲	70~74歲	75~79歲	80~84歲	85~89歲	90~94歲	95~99歲	100歲以上
大有里	男	727	25	49	40	27	52	60	66	56	64	45	59	52	38	33	27	20	11	2	1	-	-
	女	690	32	32	28	40	38	67	64	53	48	40	55	49	43	26	26	19	21	7	2	-	-
	小計	1,417	57	81	68	67	90	127	130	109	112	85	114	101	81	59	53	39	32	9	3	-	-
山崙里	男	2,008	95	86	154	123	148	144	199	147	165	152	145	115	84	80	62	56	31	17	4	1	-
	女	1,814	83	93	125	125	123	150	168	139	124	109	113	116	87	59	66	64	36	27	7	-	-
	小計	3,822	178	179	279	248	271	294	367	286	289	261	258	231	171	139	128	120	67	44	11	1	-
中興里	男	324	17	10	14	20	30	30	24	11	18	22	29	32	23	9	13	8	8	6	-	-	-
	女	306	6	7	16	11	21	30	32	13	23	21	30	24	17	8	21	13	7	4	1	1	-
	小計	630	23	17	30	31	51	60	56	24	41	43	59	56	40	17	34	21	15	10	1	1	-
永安里	男	2,714	126	181	198	212	208	227	234	185	204	211	184	154	106	85	90	56	37	11	4	1	-
	女	2,711	118	149	152	200	180	233	242	210	204	215	172	146	144	99	105	73	40	21	8	-	-
	小計	5,425	244	330	350	412	388	460	476	395	408	426	356	300	250	184	195	129	77	32	12	1	-
玉順里	男	822	36	49	54	52	48	68	85	57	55	56	57	68	34	28	28	23	17	4	3	-	-
	女	768	29	45	40	63	33	74	68	44	46	43	53	52	44	25	37	26	31	6	6	3	-
	小計	1,590	65	94	94	115	81	142	153	101	101	99	110	120	78	53	65	49	48	10	9	3	-
東石里	男	2,566	136	167	174	173	192	267	234	207	166	177	180	166	118	64	61	43	33	8	-	-	-
	女	2,490	132	134	143	158	186	219	272	197	160	170	197	151	122	50	82	61	28	15	12	1	-
	小計	5,056	268	301	317	331	378	486	506	404	326	347	377	317	240	114	143	104	61	23	12	1	-
東崎里	男	3,208	186	204	245	280	223	239	320	273	256	250	190	157	119	76	75	60	34	14	5	2	-
	女	3,013	151	175	225	204	219	301	279	254	252	219	180	165	114	74	70	70	37	18	4	2	-
	小計	6,221	337	379	470	484	442	540	599	527	508	469	370	322	233	150	145	130	71	32	9	4	-
長興里	男	186	3	13	20	16	8	7	12	15	6	16	15	11	10	3	13	8	9	1	-	-	-
	女	186	10	8	10	11	12	13	16	14	14	7	14	7	9	6	13	10	9	2	1	-	-
	小計	372	13	21	30	27	20	20	28	29	20	23	29	18	19	9	26	18	18	3	1	-	-
洋厝里	男	1,550	70	70	106	103	110	131	127	95	119	150	114	96	60	49	63	44	27	11	5	-	-
	女	1,422	69	60	74	84	109	127	106	96	111	111	100	72	68	51	65	58	38	13	8	2	-
	小計	2,972	139	130	180	187	219	258	233	191	230	261	214	168	128	100	128	102	65	24	13	2	-
洛津里	男	563	19	17	42	26	44	45	49	42	47	36	41	42	31	16	27	22	12	4	1	-	-
	女	517	12	34	19	22	25	49	45	37	29	41	29	36	38	18	34	21	15	9	3	1	-
	小計	1,080	31	51	61	48	69	94	94	79	76	77	70	78	69	34	61	43	27	13	4	1	-
埔崙里	男	2,765	134	210	194	236	234	277	244	196	207	223	194	151	100	57	50	25	18	10	5	-	-
	女	2,661	105	135	181	204	235	227	243	201	201	234	202	171	95	78	57	55	22	11	4	-	-
	小計	5,426	239	345	375	440	469	504	487	397	408	457	396	322	195	135	107	80	40	21	9	-	-
泰興里	男	807	43	72	49	50	59	60	67	57	41	58	54	51	47	27	31	23	9	6	3	-	-
	女	778	34	55	38	51	55	67	59	56	48	52	45	63	44	22	35	25	21	6	2	-	-
	小計	1,585	77	127	87	101	114	127	126	113	89	110	99	114	91	49	66	48	30	12	5	-	-
海埔里	男	2,102	116	85	118	148	165	234	199	149	139	150	165	137	91	64	58	42	31	8	3	-	-
	女	1,989	88	93	105	132	157	210	205	138	149	120	163	117	91	56	61	43	33	22	4	2	-
	小計	4,091	204	178	223	280	322	444	404	287	288	270	328	254	182	120	119	85	64	30	7	2	-
草中里	男	2,027	102	94	138	154	149	173	157	128	148	177	151	124	78	68	72	58	32	18	5	1	-
	女	1,905	86	88	121	148	135	200	152	132	121	137	121	108	79	65	83	63	35	23	8	-	-
	小計	3,932	188	182	259	302	284	373	309	260	269	314	272	232	157	133	155	121	67	41	13	1	-
郭厝里	男	392	15	23	22	21	21	36	40	25	27	35	25	32	22	14	17	9	3	4	1	-	-
	女	325	15	20	10	13	23	33	27	22	27	13	24	26	18	16	17	6	9	5	1	-	-
	小計	717	30	43	32	34	44	69	67	47	54	48	49	58	40	30	34	15	12	9	2	-	-
頂厝里	男	4,468	245	359	340	330	360	425	433	357	283	313	297	248	164	107	92	73	29	9	4	-	-
	女	4,398	233	355	309	325	314	388	443	336	296	304	306	260	166	103	112	72	42	25	7	2	-
	小計	8,866	478	714	649	655	674	813	876	693	579	617	603	508	330	210	204	145	71	34	11	2	-
頂番里	男	2,337	115	156	152	151	174	218	233	220	160	190	165	132	77	53	61	47	29	3	1	-	-
	女	2,224	112	151	160	154	166	216	211	165	140	159	146	121	85	67	60	68	34	6	3	-	-
	小計	4,561	227	307	312	305	340	434	444	385	300	349	311	253	162	120	121	115	63	9	4	-	-
景福里	男	706	28	24	28	47	44	67	58	54	60	51	67	49	35	21	31	22	12	6	2	-	-
	女	707	23	30	40	34	47	59	59	56	51	51	56	46	38	20	40	27	11	16	2	1	-
	小計	1,413	51	54	68	81	91	126	117	110	111	102	123	95	73	41	71	49	23	22	4	1	-

菜園里	男	669	25	81	38	42	51	68	61	33	41	36	33	43	25	22	36	15	8	9	2	-	-
	女	621	17	46	44	37	41	61	51	47	34	44	33	44	30	22	22	25	13	7	3	-	-
	小計	1,290	42	127	82	79	92	129	112	80	75	80	66	87	55	44	58	40	21	16	5	-	-
街尾里	男	1,402	64	119	111	101	117	102	116	99	105	111	83	91	60	32	45	18	17	4	7	-	-
	女	1,454	71	111	99	96	96	121	112	121	97	125	93	94	51	43	47	28	27	15	5	2	-
	小計	2,856	135	230	210	197	213	223	228	220	202	236	176	185	111	75	92	46	44	19	12	2	-
詔安里	男	1,219	51	62	71	86	97	123	123	99	82	90	77	78	58	35	29	29	14	12	2	1	-
	女	1,086	52	62	59	79	90	105	91	77	70	82	62	82	36	24	41	38	19	13	2	2	-
	小計	2,305	103	124	130	165	187	228	214	176	152	172	139	160	94	59	70	67	33	25	4	3	-
順興里	男	575	23	27	35	30	38	37	48	46	50	42	37	49	29	23	22	25	11	3	-	-	-
	女	543	22	18	27	24	36	52	42	41	41	35	42	29	32	25	32	23	11	9	-	2	-
	小計	1,118	45	45	62	54	74	89	90	87	91	77	79	78	61	48	54	48	22	12	-	2	-
新宮里	男	596	17	26	28	54	48	43	38	31	34	57	45	46	31	27	31	23	8	5	3	1	-
	女	556	17	31	21	32	45	42	28	41	32	37	48	43	31	23	28	22	22	7	5	1	-
	小計	1,152	34	57	49	86	93	85	66	72	66	94	93	89	62	50	59	45	30	12	8	2	-
溝墘里	男	2,607	148	177	182	195	204	272	295	167	168	170	174	161	106	67	58	37	15	8	2	-	1
	女	2,461	126	145	161	171	197	267	235	158	153	173	191	170	101	63	54	38	34	20	2	2	-
	小計	5,068	274	322	343	366	401	539	530	325	321	343	365	331	207	130	112	75	49	28	4	2	1
廖厝里	男	2,475	106	127	163	232	225	211	239	170	196	196	173	130	96	64	64	50	20	9	3	1	-
	女	2,328	110	111	156	192	178	234	205	170	180	179	150	140	87	62	61	62	28	19	3	1	-
	小計	4,803	216	238	319	424	403	445	444	340	376	375	323	270	183	126	125	112	48	28	6	2	-
興化里	男	422	19	41	38	28	31	24	33	21	24	34	29	29	23	12	13	10	7	6	-	-	-
	女	395	12	32	27	17	21	36	28	22	32	24	23	27	18	16	15	19	12	11	-	3	-
	小計	817	31	73	65	45	52	60	61	43	56	58	52	56	41	28	28	29	19	17	-	3	-
頭南里	男	1,305	55	51	93	117	98	109	100	79	106	120	106	68	55	46	34	40	19	5	4	-	-
	女	1,221	55	49	89	108	103	103	98	75	106	85	73	66	52	37	44	37	25	11	3	2	-
	小計	2,526	110	100	182	225	201	212	198	154	212	205	179	134	107	83	78	77	44	16	7	2	-
頭崙里	男	1,699	93	122	138	114	135	143	167	127	140	123	95	91	66	47	40	30	24	4	-	-	-
	女	1,538	76	82	106	122	132	145	139	120	94	104	100	87	63	44	39	36	38	7	3	1	-
	小計	3,237	169	204	244	236	267	288	306	247	234	227	195	178	129	91	79	66	62	11	3	1	-
龍山里	男	479	23	43	29	30	16	42	42	36	37	30	30	36	21	19	18	14	10	2	-	-	1
	女	469	31	47	23	22	21	33	35	38	39	20	30	19	24	19	22	29	5	10	2	-	-
	小計	948	54	90	52	52	37	75	77	74	76	50	60	55	45	38	40	43	15	12	2	-	1
總計	男	43,720	2,135	2,745	3,014	3,198	3,329	3,882	4,043	3,182	3,148	3,321	3,014	2,639	1,807	1,248	1,261	930	535	209	70	8	2
	女	41,576	1,927	2,398	2,608	2,879	3,038	3,862	3,755	3,073	2,922	2,954	2,851	2,531	1,827	1,221	1,389	1,131	703	365	111	31	-
	總計	85,296	4,062	5,143	5,622	6,077	6,367	7,744	7,798	6,255	6,070	6,275	5,865	5,170	3,634	2,469	2,650	2,061	1,238	574	181	39	2

## 02-01 現住人口數年齡分配按單齡組 Resident Population by Single Year of Age

中華民國一百年底 End of 2011

單位：人 Unit : Persons

年底別 End of Year	性別 Sex	總計 Grand Total	0 歲 Years	1 歲 Years	2 歲 Years	3 歲 Years	4 歲 Years	5 歲 Years	6 歲 Years	7 歲 Years	8 歲 Years	9 歲 Years	10 歲 Years	11 歲 Years	12 歲 Years	13 歲 Years
一百年一月 2011/01	計 T.	<b>85,351</b>	659	811	867	859	915	963	1,026	1,038	1,052	1,108	1,211	1,084	1,042	1,127
	男 M.	<b>43,755</b>	337	446	463	445	479	476	563	579	558	579	647	594	556	597
	女 F.	<b>41,596</b>	322	365	404	414	436	487	463	459	494	529	564	490	486	530
一百年二月 2011/02	計 T.	<b>85,347</b>	642	810	861	852	901	977	1,016	1,035	1,048	1,097	1,234	1,074	1,019	1,122
	男 M.	<b>43,754</b>	329	441	463	447	469	488	566	575	551	572	654	596	536	601
	女 F.	<b>41,593</b>	313	369	398	405	432	489	450	460	497	525	580	478	483	521
一百年三月 2011/03	計 T.	<b>85,350</b>	664	803	876	859	887	999	1,008	1,021	1,046	1,098	1,219	1,075	997	1,121
	男 M.	<b>43,751</b>	346	429	473	451	459	504	560	555	553	580	649	585	529	596
	女 F.	<b>41,599</b>	318	374	403	408	428	495	448	466	493	518	570	490	468	525
一百年四月 2011/04	計 T.	<b>85,321</b>	660	798	882	853	887	984	1,015	1,014	1,046	1,094	1,197	1,091	1,011	1,124
	男 M.	<b>43,727</b>	348	424	477	447	456	503	554	548	565	573	634	589	542	605
	女 F.	<b>41,594</b>	312	374	405	406	431	481	461	466	481	521	563	502	469	519
一百年五月 2011/05	計 T.	<b>85,296</b>	675	786	888	841	872	994	1,004	1,012	1,033	1,100	1,197	1,094	1,006	1,123
	男 M.	<b>43,720</b>	346	415	485	442	447	511	553	542	564	575	627	594	537	600
	女 F.	<b>41,576</b>	329	371	403	399	425	483	451	470	469	525	570	500	469	523
一百年六月 2011/06	計 T.	<b>85,275</b>	684	776	892	848	854	986	1,005	1,013	1,016	1,114	1,175	1,104	1,013	1,110
	男 M.	<b>43,711</b>	360	407	478	460	424	516	541	546	564	578	616	595	550	574
	女 F.	<b>41,564</b>	324	369	414	388	430	470	464	467	452	536	559	509	463	536
一百年七月 2011/07	計 T.	<b>85,289</b>	719	757	881	854	839	994	992	1,004	1,025	1,100	1,144	1,143	982	1,120
	男 M.	<b>43,730</b>	381	390	474	465	419	522	520	552	573	564	592	626	540	584
	女 F.	<b>41,559</b>	338	367	407	389	420	472	472	452	452	536	552	517	442	536
一百年八月 2011/08	計 T.	<b>85,361</b>	734	760	874	841	847	969	983	1,012	1,021	1,110	1,119	1,150	981	1,121
	男 M.	<b>43,757</b>	386	388	475	451	431	507	513	555	575	560	589	624	539	586
	女 F.	<b>41,604</b>	348	372	399	390	416	462	470	457	446	550	530	526	442	535
一百年九月 2011/09	計 T.	<b>85,342</b>	763	728	867	848	854	945	984	1,013	1,016	1,108	1,081	1,147	1,010	1,114
	男 M.	<b>43,733</b>	396	376	467	461	441	491	515	543	581	568	555	620	559	585
	女 F.	<b>41,609</b>	367	352	400	387	413	454	469	470	435	540	526	527	451	529
一百年十月 2011/10	計 T.	<b>85,360</b>	767	705	865	842	853	945	972	1,014	1,012	1,085	1,089	1,156	1,010	1,105
	男 M.	<b>43,738</b>	399	365	470	457	452	483	499	560	560	561	563	627	549	589
	女 F.	<b>41,622</b>	368	340	395	385	401	462	473	454	452	524	526	529	461	516
一百年十一月 2011/11	計 T.	<b>85,416</b>	794	699	842	845	866	937	973	1,005	1,022	1,062	1,089	1,152	1,025	1,090
	男 M.	<b>43,761</b>	415	353	463	458	459	484	493	557	571	550	566	626	554	577
	女 F.	<b>41,655</b>	379	346	379	387	407	453	480	448	451	512	523	526	471	513
一百年十二月 2011/12	計 T.	<b>85,476</b>	795	702	820	847	880	923	984	1,004	1,018	1,050	1,064	1,159	1,049	1,064
	男 M.	<b>43,779</b>	407	360	451	459	458	488	502	555	564	553	550	629	566	560
	女 F.	<b>41,697</b>	388	342	369	388	422	435	482	449	454	497	514	530	483	504

資料來源：彰化縣鹿港鎮戶政所。

Source : Lugang Township Household Registration Office, Changhua County

14 歲 Years	15 歲 Years	16 歲 Years	17 歲 Years	18 歲 Years	19 歲 Years	20 歲 Years	21 歲 Years	22 歲 Years	23 歲 Years	24 歲 Years	25 歲 Years	26 歲 Years	27 歲 Years	28 歲 Years	29 歲 Years	30 歲 Years	31 歲 Years
1,239	1,184	1,208	1,220	1,232	1,179	1,273	1,222	1,390	1,223	1,318	1,421	1,558	1,571	1,608	1,706	1,614	1,559
647	639	640	617	659	638	702	629	713	630	661	718	776	807	776	879	857	811
592	545	568	603	573	541	571	593	677	593	657	703	782	764	832	827	757	748
1,242	1,182	1,221	1,206	1,254	1,166	1,300	1,210	1,367	1,224	1,318	1,403	1,534	1,593	1,599	1,715	1,626	1,563
653	631	648	607	672	638	706	623	713	625	660	708	775	822	752	896	853	821
589	551	573	599	582	528	594	587	654	599	658	695	759	771	847	819	773	742
1,219	1,199	1,227	1,188	1,270	1,155	1,293	1,212	1,365	1,234	1,313	1,393	1,532	1,582	1,597	1,723	1,627	1,576
650	633	655	600	667	637	705	626	718	622	670	692	767	817	765	897	845	828
569	566	572	588	603	518	588	586	647	612	643	701	765	765	832	826	782	748
1,192	1,215	1,212	1,189	1,277	1,173	1,273	1,219	1,310	1,275	1,302	1,374	1,539	1,573	1,605	1,720	1,633	1,562
634	635	645	608	666	646	694	627	701	651	661	681	769	812	763	886	860	818
558	580	567	581	611	527	579	592	609	624	641	693	770	761	842	834	773	744
1,202	1,226	1,218	1,163	1,283	1,187	1,255	1,228	1,291	1,287	1,306	1,351	1,536	1,557	1,600	1,700	1,651	1,575
656	633	655	592	663	655	679	638	692	652	668	673	758	803	774	874	873	820
546	593	563	571	620	532	576	590	599	635	638	678	778	754	826	826	778	755
1,231	1,208	1,198	1,171	1,286	1,188	1,234	1,246	1,286	1,305	1,290	1,345	1,516	1,558	1,602	1,687	1,619	1,598
682	622	658	596	654	666	661	662	683	657	661	670	750	793	794	870	841	835
549	586	540	575	632	522	573	584	603	648	629	675	766	765	808	817	778	763
1,234	1,223	1,167	1,168	1,291	1,199	1,230	1,240	1,295	1,290	1,291	1,341	1,514	1,550	1,588	1,682	1,620	1,588
675	626	642	608	648	674	656	665	678	654	667	663	756	783	795	855	843	839
559	597	525	560	643	525	574	575	617	636	624	678	758	767	793	827	777	749
1,236	1,236	1,159	1,174	1,296	1,189	1,236	1,256	1,286	1,288	1,279	1,355	1,478	1,566	1,561	1,697	1,634	1,578
677	627	636	617	653	654	665	681	666	656	665	669	742	795	775	858	848	839
559	609	523	557	643	535	571	575	620	632	614	686	736	771	786	839	786	739
1,207	1,256	1,138	1,203	1,263	1,208	1,255	1,238	1,285	1,298	1,271	1,326	1,487	1,534	1,570	1,679	1,672	1,568
649	642	627	634	636	656	682	671	660	664	662	646	763	774	773	841	880	832
558	614	511	569	627	552	573	567	625	634	609	680	724	760	797	838	792	736
1,194	1,277	1,134	1,195	1,265	1,226	1,206	1,260	1,280	1,309	1,260	1,303	1,504	1,526	1,567	1,676	1,672	1,561
642	656	628	625	642	659	653	685	664	667	656	641	756	767	791	819	883	816
552	621	506	570	623	567	553	575	616	642	604	662	748	759	776	857	789	745
1,180	1,281	1,159	1,190	1,235	1,255	1,184	1,278	1,236	1,350	1,245	1,300	1,492	1,537	1,567	1,648	1,675	1,573
629	668	627	627	640	666	637	701	634	698	638	646	754	758	798	814	868	830
551	613	532	563	595	589	547	577	602	652	607	654	738	779	769	834	807	743
1,199	1,266	1,180	1,207	1,216	1,250	1,176	1,281	1,224	1,375	1,209	1,320	1,453	1,551	1,555	1,643	1,664	1,602
640	665	640	634	626	664	624	719	613	724	617	659	732	765	801	798	859	844
559	601	540	573	590	586	552	562	611	651	592	661	721	786	754	845	805	758

32 歲 Years	33 歲 Years	34 歲 Years	35 歲 Years	36 歲 Years	37 歲 Years	38 歲 Years	39 歲 Years	40 歲 Years	41 歲 Years	42 歲 Years	43 歲 Years	44 歲 Years	45 歲 Years	46 歲 Years	47 歲 Years	48 歲 Years	49 歲 Years
1,601	1,474	1,511	1,277	1,252	1,252	1,184	1,262	1,195	1,211	1,274	1,132	1,284	1,207	1,242	1,304	1,303	1,250
859	723	770	642	652	641	606	644	620	629	678	579	649	636	639	706	678	668
742	751	741	635	600	611	578	618	575	582	596	553	635	571	603	598	625	582
1,586	1,480	1,525	1,294	1,248	1,246	1,178	1,252	1,192	1,230	1,256	1,158	1,235	1,222	1,254	1,267	1,291	1,281
843	735	778	644	646	646	596	640	616	647	657	592	633	639	645	681	680	684
743	745	747	650	602	600	582	612	576	583	599	566	602	583	609	586	611	597
1,574	1,480	1,513	1,332	1,239	1,252	1,174	1,236	1,198	1,214	1,272	1,159	1,220	1,234	1,251	1,269	1,304	1,264
833	743	754	673	639	650	600	633	617	642	660	595	619	660	640	683	687	675
741	737	759	659	600	602	574	603	581	572	612	564	601	574	611	586	617	589
1,588	1,477	1,516	1,346	1,237	1,254	1,179	1,218	1,235	1,198	1,260	1,163	1,214	1,239	1,252	1,251	1,301	1,249
833	749	768	673	636	646	602	618	641	639	645	606	619	651	649	667	685	674
755	728	748	673	601	608	577	600	594	559	615	557	595	588	603	584	616	575
1,577	1,470	1,525	1,362	1,222	1,267	1,189	1,215	1,223	1,204	1,236	1,181	1,226	1,222	1,236	1,278	1,289	1,250
842	741	767	672	637	647	618	608	644	632	631	617	624	643	636	679	686	677
735	729	758	690	585	620	571	607	579	572	605	564	602	579	600	599	603	573
1,553	1,492	1,532	1,373	1,236	1,233	1,215	1,208	1,209	1,213	1,203	1,215	1,235	1,211	1,246	1,256	1,286	1,271
823	756	766	680	643	629	634	608	630	631	626	637	622	630	651	674	676	682
730	736	766	693	593	604	581	600	579	582	577	578	613	581	595	582	610	589
1,586	1,483	1,546	1,373	1,249	1,219	1,217	1,189	1,241	1,202	1,226	1,202	1,239	1,223	1,253	1,251	1,291	1,249
841	751	769	689	643	635	626	597	643	635	629	632	627	629	652	673	677	674
745	732	777	684	606	584	591	592	598	567	597	570	612	594	601	578	614	575
1,570	1,524	1,525	1,396	1,255	1,212	1,212	1,205	1,240	1,207	1,210	1,202	1,243	1,248	1,231	1,259	1,288	1,255
820	783	762	705	650	627	620	607	646	638	614	631	632	640	644	670	682	675
750	741	763	691	605	585	592	598	594	569	596	571	611	608	587	589	606	580
1,553	1,556	1,508	1,410	1,256	1,230	1,191	1,201	1,245	1,204	1,211	1,200	1,240	1,259	1,216	1,270	1,263	1,285
804	808	747	713	650	632	616	606	642	645	609	637	623	646	625	681	677	689
749	748	761	697	606	598	575	595	603	559	602	563	617	613	591	589	586	596
1,578	1,542	1,509	1,429	1,258	1,222	1,214	1,175	1,275	1,193	1,218	1,221	1,189	1,281	1,236	1,246	1,282	1,287
818	811	749	731	651	616	637	593	650	636	617	650	587	663	637	660	691	689
760	731	760	698	607	606	577	582	625	557	601	571	602	618	599	586	591	598
1,573	1,541	1,526	1,430	1,268	1,218	1,216	1,191	1,273	1,181	1,216	1,249	1,173	1,282	1,209	1,251	1,291	1,269
812	822	759	720	670	605	638	602	645	631	623	666	574	667	623	660	683	677
761	719	767	710	598	613	578	589	628	550	593	583	599	615	586	591	608	592
1,564	1,557	1,478	1,487	1,263	1,220	1,235	1,191	1,266	1,193	1,207	1,257	1,137	1,303	1,208	1,269	1,280	1,288
813	831	734	746	653	625	636	610	642	634	623	665	567	660	636	661	684	677
751	726	744	741	610	595	599	581	624	559	584	592	570	643	572	608	596	611

50 歲 Years	51 歲 Years	52 歲 Years	53 歲 Years	54 歲 Years	55 歲 Years	56 歲 Years	57 歲 Years	58 歲 Years	59 歲 Years	60 歲 Years	61 歲 Years	62 歲 Years	63 歲 Years	64 歲 Years	65 歲 Years	66 歲 Years	67 歲 Years
1,258	1,220	1,159	1,090	1,099	1,147	1,060	971	991	938	852	798	658	656	491	457	501	525
652	638	593	556	580	584	525	504	522	472	423	382	329	334	248	235	255	271
606	582	566	534	519	563	535	467	469	466	429	416	329	322	243	222	246	254
1,215	1,265	1,182	1,058	1,117	1,132	1,064	1,003	976	933	875	811	661	667	515	440	504	521
626	658	610	540	583	584	520	520	511	474	434	392	333	337	262	224	257	269
589	607	572	518	534	548	544	483	465	459	441	419	328	330	253	216	247	252
1,217	1,256	1,228	1,038	1,090	1,146	1,056	991	978	965	861	844	665	643	553	429	504	523
626	662	618	543	558	604	508	511	514	489	425	418	324	326	286	215	258	263
591	594	610	495	532	542	548	480	464	476	436	426	341	317	267	214	246	260
1,239	1,233	1,243	1,062	1,084	1,140	1,070	988	978	973	850	796	733	621	601	421	500	521
640	644	620	561	550	604	519	514	498	495	424	401	342	324	306	218	250	259
599	589	623	501	534	536	551	474	480	478	426	395	391	297	295	203	250	262
1,252	1,207	1,257	1,085	1,064	1,148	1,075	1,005	965	977	873	792	730	634	605	407	502	525
644	627	626	573	544	600	528	517	500	494	431	399	345	327	305	214	246	268
608	580	631	512	520	548	547	488	465	483	442	393	385	307	300	193	256	257
1,252	1,217	1,229	1,109	1,065	1,115	1,116	1,012	972	962	888	804	735	641	590	415	506	528
647	629	622	587	534	588	557	517	500	486	438	409	341	335	293	220	253	270
605	588	607	522	531	527	559	495	472	476	450	395	394	306	297	195	253	258
1,272	1,210	1,235	1,115	1,066	1,113	1,114	1,016	965	977	892	808	728	629	618	420	486	543
654	627	630	592	532	586	560	516	498	497	437	410	339	329	306	221	247	278
618	583	605	523	534	527	554	500	467	480	455	398	389	300	312	199	239	265
1,295	1,215	1,223	1,123	1,017	1,155	1,128	1,039	938	978	919	794	731	631	629	419	483	545
663	634	632	582	515	600	573	526	479	510	449	397	339	335	310	220	245	272
632	581	591	541	502	555	555	513	459	468	470	397	392	296	319	199	238	273
1,273	1,228	1,205	1,160	975	1,184	1,144	1,038	940	987	903	809	740	644	629	431	451	549
655	633	629	608	485	617	581	518	485	522	436	408	343	335	309	228	222	280
618	595	576	552	490	567	563	520	455	465	467	401	397	309	320	203	229	269
1,272	1,219	1,212	1,149	1,011	1,164	1,148	1,045	947	971	912	805	756	651	620	469	434	525
658	634	628	607	497	603	586	524	491	509	442	406	354	337	304	243	216	269
614	585	584	542	514	561	562	521	456	462	470	399	402	314	316	226	218	256
1,296	1,223	1,192	1,170	1,036	1,149	1,155	1,028	963	966	916	828	753	647	604	501	441	512
687	627	620	606	511	611	589	514	497	505	444	423	354	322	305	256	218	267
609	596	572	564	525	538	566	514	466	461	472	405	399	325	299	245	223	245
1,277	1,218	1,214	1,156	1,071	1,113	1,139	1,036	980	967	949	834	746	659	615	490	468	491
676	633	633	596	534	587	578	520	503	504	457	430	349	331	306	252	231	255
601	585	581	560	537	526	561	516	477	463	492	404	397	328	309	238	237	236

68 歲 Years	69 歲 Years	70 歲 Years	71 歲 Years	72 歲 Years	73 歲 Years	74 歲 Years	75 歲 Years	76 歲 Years	77 歲 Years	78 歲 Years	79 歲 Years	80 歲 Years	81 歲 Years	82 歲 Years	83 歲 Years	84 歲 Years	85 歲 Years
515	527	571	577	524	520	473	475	429	428	372	354	278	286	249	216	197	158
252	249	272	272	250	256	238	207	200	206	157	146	122	129	113	90	71	59
263	278	299	305	274	264	235	268	229	222	215	208	156	157	136	126	126	99
514	518	576	565	528	521	481	463	451	422	373	357	280	289	247	223	195	161
253	250	269	268	249	253	242	207	210	198	163	148	120	129	115	92	72	61
261	268	307	297	279	268	239	256	241	224	210	209	160	160	132	131	123	100
507	534	548	570	548	510	481	451	455	434	366	358	279	302	234	227	198	159
248	270	259	261	260	244	245	202	211	207	157	151	119	135	110	96	73	60
259	264	289	309	288	266	236	249	244	227	209	207	160	167	124	131	125	99
518	516	544	569	553	502	494	452	452	434	365	351	279	310	235	230	187	169
258	264	251	265	254	247	248	207	202	205	165	147	119	138	104	102	70	64
260	252	293	304	299	255	246	245	250	229	200	204	160	172	131	128	117	105
513	522	535	562	563	508	482	474	438	423	363	363	286	304	235	222	191	170
251	269	257	259	253	247	245	219	194	195	169	153	121	132	106	104	72	66
262	253	278	303	310	261	237	255	244	228	194	210	165	172	129	118	119	104
503	517	527	574	556	505	494	479	428	426	371	359	296	297	236	220	192	167
243	269	253	261	245	253	248	221	182	202	172	154	125	125	109	103	73	65
260	248	274	313	311	252	246	258	246	224	199	205	171	172	127	117	119	102
495	518	516	575	565	495	512	464	442	432	366	351	303	292	245	220	185	177
236	264	247	264	253	247	257	218	186	204	171	148	129	126	112	101	75	68
259	254	269	311	312	248	255	246	256	228	195	203	174	166	133	119	110	109
492	527	503	575	563	510	519	451	449	421	374	355	304	289	249	214	196	168
239	267	247	264	250	251	259	212	195	194	177	146	132	125	112	99	77	66
253	260	256	311	313	259	260	239	254	227	197	209	172	164	137	115	119	102
492	523	516	559	568	507	528	454	437	429	378	348	323	278	247	222	202	164
239	267	249	257	257	251	262	219	188	188	180	147	136	122	110	101	80	64
253	256	267	302	311	256	266	235	249	241	198	201	187	156	137	121	122	100
516	518	517	564	563	508	513	459	455	419	389	347	325	276	256	220	193	162
255	266	243	256	264	244	255	220	203	185	185	146	138	117	116	97	77	65
261	252	274	308	299	264	258	239	252	234	204	201	187	159	140	123	116	97
524	512	502	581	562	507	517	448	462	427	389	353	332	266	262	215	202	169
254	264	234	267	265	238	257	218	203	196	185	148	135	115	120	94	81	69
270	248	268	314	297	269	260	230	259	231	204	205	197	151	142	121	121	100
525	512	512	568	563	507	519	457	450	430	393	355	336	265	253	225	204	173
256	261	241	263	259	240	258	225	197	200	183	146	137	118	115	94	89	64
269	251	271	305	304	267	261	232	253	230	210	209	199	147	138	131	115	109

86 歲 Years	87 歲 Years	88 歲 Years	89 歲 Years	90 歲 Years	91 歲 Years	92 歲 Years	93 歲 Years	94 歲 Years	95 歲 Years	96 歲 Years	97 歲 Years	98 歲 Years	99 歲 Years	100 歲以上 Years & Over
118	99	115	73	51	48	37	26	18	12	11	8	9	2	2
42	32	46	31	17	14	21	8	5	2	2	2	1	1	2
76	67	69	42	34	34	16	18	13	10	9	6	8	1	—
124	98	114	73	58	44	36	26	20	13	12	8	8	2	2
45	30	47	27	21	12	20	11	4	2	3	2	1	1	2
79	68	67	46	37	32	16	15	16	11	9	6	7	1	—
127	100	108	74	60	46	36	24	21	12	10	10	7	2	2
45	30	47	25	23	11	22	10	4	3	3	2	1	1	2
82	70	61	49	37	35	14	14	17	9	7	8	6	1	—
126	102	99	78	58	45	38	24	21	9	11	9	8	2	2
45	30	39	30	22	10	23	11	4	2	3	1	2	1	2
81	72	60	48	36	35	15	13	17	7	8	8	6	1	—
121	107	97	79	56	43	37	25	20	9	10	10	8	2	2
43	31	39	30	21	11	21	13	4	1	3	1	2	1	2
78	76	58	49	35	32	16	12	16	8	7	9	6	1	—
121	105	95	81	58	44	38	25	20	9	11	9	5	4	2
43	29	36	33	20	13	21	11	5	1	3	1	1	1	2
78	76	59	48	38	31	17	14	15	8	8	8	4	3	—
119	107	88	89	55	43	40	25	20	8	12	9	3	5	2
41	29	34	34	19	14	19	11	5	1	3	1	—	1	2
78	78	54	55	36	29	21	14	15	7	9	8	3	4	—
124	105	92	83	60	41	41	27	19	7	13	9	4	3	4
42	30	33	32	21	15	17	13	5	1	2	1	1	—	3
82	75	59	51	39	26	24	14	14	6	11	8	3	3	1
127	110	88	87	59	46	36	29	18	10	11	10	5	3	4
45	35	29	33	22	16	14	15	5	1	1	2	1	—	3
82	75	59	54	37	30	22	14	13	9	10	8	4	3	1
145	112	86	85	65	41	35	30	19	10	9	11	4	4	4
51	37	27	32	25	13	15	12	8	1	1	2	1	—	3
94	75	59	53	40	28	20	18	11	9	8	9	3	4	1
132	116	88	94	65	41	31	33	19	12	9	10	5	4	4
43	44	20	38	26	13	10	16	6	3	1	2	1	—	3
89	72	68	56	39	28	21	17	13	9	8	8	4	4	1
141	112	88	95	63	41	35	35	18	12	8	11	5	5	4
51	40	24	37	26	14	9	18	6	3	1	2	1	—	3
90	72	64	58	37	27	26	17	12	9	7	9	4	5	1



### 1.6-戶籍登記現住人口數按五歲、十歲年齡組分 Resident Population by 5-Year,10-Year Age Group

年(月)底別 End of Year (Month)	總人口數 Total	0~4歲 Years	5~9歲 Years	10~14歲 Years	15~19歲 Years	20~24歲 Years	25~29歲 Years	30~34歲 Years	35~39歲 Years	40~44歲 Years	45~49歲 Years	50~54歲 Years	55~59歲 Years	60~64歲 Years	65~69歲 Years	70~74歲 Years	75~79歲 Years	80~84歲 Years	85~89歲 Years	90~94歲 Years	95~99歲 Years	100歲以上 Years & Over
一百年2011	85,476	4,044	4,979	5,535	6,119	6,265	7,522	7,865	6,396	6,060	6,348	5,936	5,235	3,803	2,486	2,669	2,085	1,283	609	192	41	4
一月 Jan.	85,351	4,111	5,187	5,703	6,023	6,426	7,864	7,759	6,227	6,096	6,306	5,826	5,107	3,455	2,525	2,665	2,058	1,226	563	180	42	2
二月 Feb.	85,347	4,066	5,173	5,691	6,029	6,419	7,844	7,780	6,218	6,071	6,315	5,837	5,108	3,529	2,497	2,671	2,066	1,234	570	184	43	2
三月 Mar.	85,350	4,089	5,172	5,631	6,039	6,417	7,827	7,770	6,233	6,063	6,322	5,829	5,136	3,566	2,497	2,657	2,064	1,240	568	187	41	2
四月 Apr.	85,321	4,080	5,153	5,615	6,066	6,379	7,811	7,776	6,234	6,070	6,292	5,861	5,149	3,601	2,476	2,662	2,054	1,241	574	186	39	2
五月 May	85,296	4,062	5,143	5,622	6,077	6,367	7,744	7,798	6,255	6,070	6,275	5,865	5,170	3,634	2,469	2,650	2,061	1,238	574	181	39	2
六月 June	85,275	4,054	5,134	5,633	6,051	6,361	7,708	7,794	6,265	6,075	6,270	5,872	5,177	3,658	2,469	2,656	2,063	1,241	569	185	38	2
七月 July	85,289	4,050	5,115	5,623	6,048	6,346	7,675	7,823	6,247	6,110	6,267	5,898	5,185	3,675	2,462	2,663	2,055	1,245	580	183	37	2
八月 Aug.	85,361	4,056	5,095	5,607	6,054	6,345	7,657	7,831	6,280	6,102	6,281	5,873	5,238	3,704	2,466	2,670	2,050	1,252	572	188	36	4
九月 Sept.	85,342	4,060	5,066	5,559	6,068	6,347	7,596	7,857	6,288	6,100	6,293	5,841	5,293	3,725	2,446	2,678	2,046	1,272	576	188	39	4
十月 Oct.	85,360	4,032	5,028	5,554	6,097	6,315	7,576	7,862	6,298	6,096	6,332	5,863	5,275	3,744	2,462	2,665	2,069	1,270	590	190	38	4
十一月 Nov.	85,416	4,046	4,999	5,536	6,120	6,293	7,544	7,888	6,323	6,092	6,302	5,917	5,261	3,748	2,490	2,669	2,079	1,277	599	189	40	4
十二月 Dec.	85,476	4,044	4,979	5,535	6,119	6,265	7,522	7,865	6,396	6,060	6,348	5,936	5,235	3,803	2,486	2,669	2,085	1,283	609	192	41	4

資料來源：彰化縣鹿港鎮戶政所。

Source : Lugang Township Household Registration Office, Changhua County

1.5齡組(占總人口比例%)

平均年齡(歲) Mean Age (Years)	年(月)底別 End of Year (Month)	總人口數 Total	0~4歲 Years	5~9歲 Years	10~14歲 Years	15~19歲 Years	20~24歲 Years	25~29歲 Years	30~34歲 Years	35~39歲 Years	40~44歲 Years	45~49歲 Years	50~54歲 Years	55~59歲 Years	60~64歲 Years	65~69歲 Years	70~74歲 Years	75~79歲 Years	80~84歲 Years	85~89歲 Years	90~94歲 Years
37.21	一百年2011	100.00	4.73	5.83	6.48	7.16	7.33	8.80	9.20	7.48	7.09	7.43	6.94	6.12	4.45	2.91	3.12	2.44	1.50	0.71	0.22
36.80	一月 Jan.	100.00	4.82	6.08	6.68	7.06	7.53	9.21	9.09	7.30	7.14	7.39	6.83	5.98	4.05	2.96	3.12	2.41	1.44	0.66	0.21
36.86	二月 Feb.	100.00	4.76	6.06	6.67	7.06	7.52	9.19	9.12	7.29	7.11	7.40	6.84	5.98	4.13	2.93	3.13	2.42	1.45	0.67	0.22
36.88	三月 Mar.	100.00	4.79	6.06	6.60	7.08	7.52	9.17	9.10	7.30	7.10	7.41	6.83	6.02	4.18	2.93	3.11	2.42	1.45	0.67	0.22
36.91	四月 Apr.	100.00	4.78	6.04	6.58	7.11	7.48	9.15	9.11	7.31	7.11	7.37	6.87	6.03	4.22	2.90	3.12	2.41	1.45	0.67	0.22
36.92	五月 May	100.00	4.76	6.03	6.59	7.12	7.46	9.08	9.14	7.33	7.12	7.36	6.88	6.06	4.26	2.89	3.11	2.42	1.45	0.67	0.21
36.95	六月 June	100.00	4.75	6.02	6.61	7.10	7.46	9.04	9.14	7.35	7.12	7.35	6.89	6.07	4.29	2.90	3.11	2.42	1.46	0.67	0.22
36.99	七月 July	100.00	4.75	6.00	6.59	7.09	7.44	9.00	9.17	7.32	7.16	7.35	6.92	6.08	4.31	2.89	3.12	2.41	1.46	0.68	0.21
37.02	八月 Aug.	100.00	4.75	5.97	6.57	7.09	7.43	8.97	9.17	7.36	7.15	7.36	6.88	6.14	4.34	2.89	3.13	2.40	1.47	0.67	0.22
37.07	九月 Sept.	100.00	4.76	5.94	6.51	7.11	7.44	8.90	9.21	7.37	7.15	7.37	6.84	6.20	4.36	2.87	3.14	2.40	1.49	0.67	0.22
37.12	十月 Oct.	100.00	4.72	5.89	6.51	7.14	7.40	8.88	9.21	7.38	7.14	7.42	6.87	6.18	4.39	2.88	3.12	2.42	1.49	0.69	0.22
37.16	十一月 Nov.	100.00	4.74	5.85	6.48	7.16	7.37	8.83	9.23	7.40	7.13	7.38	6.93	6.16	4.39	2.92	3.12	2.43	1.50	0.70	0.22
37.21	十二月 Dec.	100.00	4.73	5.83	6.48	7.16	7.33	8.80	9.20	7.48	7.09	7.43	6.94	6.12	4.45	2.91	3.12	2.44	1.50	0.71	0.22

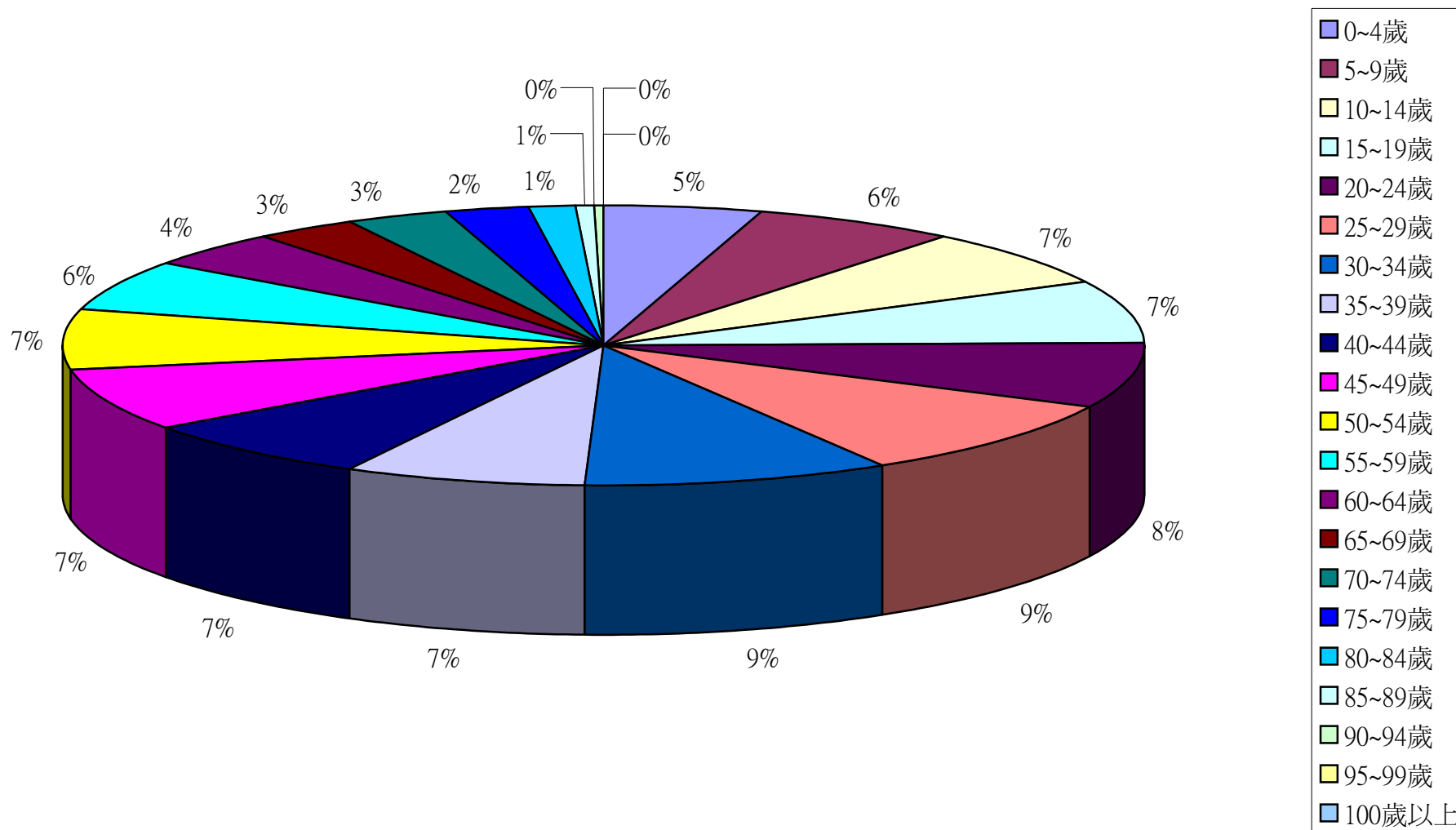
## 2.10齡組(人數)

## 2.10齡組(占總人口百分比%)

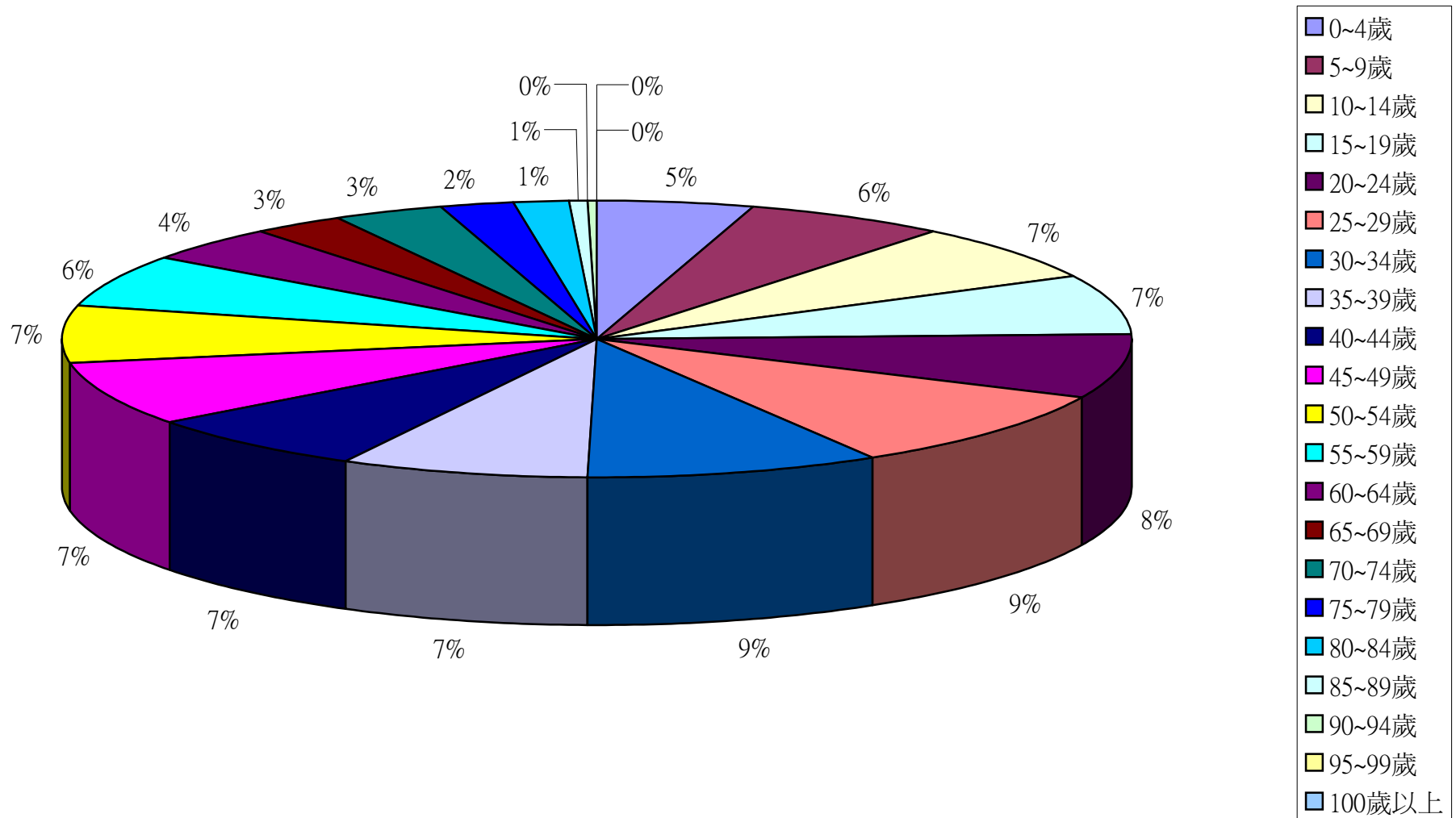
95-99歲 Years	100歲以上 Years & Over	年(月)底別 End of Year (Month)	0-9歲 Years	10-19歲 Years	20-29歲 Years	30-39歲 Years	40-49歲 Years	50-59歲 Years	60-69歲 Years	70-79歲 Years	80-89歲 Years	90-99歲 Years	100歲以上 Years & Over	年(月)底別 End of Year (Month)	0-9歲 Years	10-19歲 Years	20-29歲 Years
0.05	0.00	一百年2011	9,023	11,654	13,787	14,261	12,408	11,171	6,289	4,754	1,892	233	4	一百年2011	10.56	13.63	16.13
0.05	0.00	一月 Jan.	9,298	11,726	14,290	13,986	12,402	10,933	5,980	4,723	1,789	222	2	一月 Jan.	10.89	13.74	16.74
0.05	0.00	二月 Feb.	9,239	11,720	14,263	13,998	12,386	10,945	6,026	4,737	1,804	227	2	二月 Feb.	10.83	13.73	16.71
0.05	0.00	三月 Mar.	9,261	11,670	14,244	14,003	12,385	10,965	6,063	4,721	1,808	228	2	三月 Mar.	10.85	13.67	16.69
0.05	0.00	四月 Apr.	9,233	11,681	14,190	14,010	12,362	11,010	6,077	4,716	1,815	225	2	四月 Apr.	10.82	13.69	16.63
0.05	0.00	五月 May	9,205	11,699	14,111	14,053	12,345	11,035	6,103	4,711	1,812	220	2	五月 May	10.79	13.72	16.54
0.04	0.00	六月 June	9,188	11,684	14,069	14,059	12,345	11,049	6,127	4,719	1,810	223	2	六月 June	10.77	13.70	16.50
0.04	0.00	七月 July	9,165	11,671	14,021	14,070	12,377	11,083	6,137	4,718	1,825	220	2	七月 July	10.75	13.68	16.44
0.04	0.00	八月 Aug.	9,151	11,661	14,002	14,111	12,383	11,111	6,170	4,720	1,824	224	4	八月 Aug.	10.72	13.66	16.40
0.05	0.00	九月 Sept.	9,126	11,627	13,943	14,145	12,393	11,134	6,171	4,724	1,848	227	4	九月 Sept.	10.69	13.62	16.34
0.04	0.00	十月 Oct.	9,060	11,651	13,891	14,160	12,428	11,138	6,206	4,734	1,860	228	4	十月 Oct.	10.61	13.65	16.27
0.05	0.00	十一月 Nov.	9,045	11,656	13,837	14,211	12,394	11,178	6,238	4,748	1,876	229	4	十一月 Nov.	10.59	13.65	16.20
0.05	0.00	十二月 Dec.	9,023	11,654	13,787	14,261	12,408	11,171	6,289	4,754	1,892	233	4	十二月 Dec.	10.56	13.63	16.13

30-39歲 Years	40-49歲 Years	50-59歲 Years	60-69歲 Years	70-79歲 Years	80-89歲 Years	90-99歲 Years	100歲以上 Years & Over
<b>16.68</b>	<b>14.52</b>	<b>13.07</b>	<b>7.36</b>	<b>5.56</b>	<b>2.21</b>	<b>0.27</b>	<b>0.00</b>
16.39	14.53	12.81	7.01	5.53	2.10	0.26	0.00
16.40	14.51	12.82	7.06	5.55	2.11	0.27	0.00
16.41	14.51	12.85	7.10	5.53	2.12	0.27	0.00
16.42	14.49	12.90	7.12	5.53	2.13	0.26	0.00
16.48	14.47	12.94	7.16	5.52	2.12	0.26	0.00
16.49	14.48	12.96	7.18	5.53	2.12	0.26	0.00
16.50	14.51	12.99	7.20	5.53	2.14	0.26	0.00
16.53	14.51	13.02	7.23	5.53	2.14	0.26	0.00
16.57	14.52	13.05	7.23	5.54	2.17	0.27	0.00
16.59	14.56	13.05	7.27	5.55	2.18	0.27	0.00
16.64	14.51	13.09	7.30	5.56	2.20	0.27	0.00
16.68	14.52	13.07	7.36	5.56	2.21	0.27	0.00

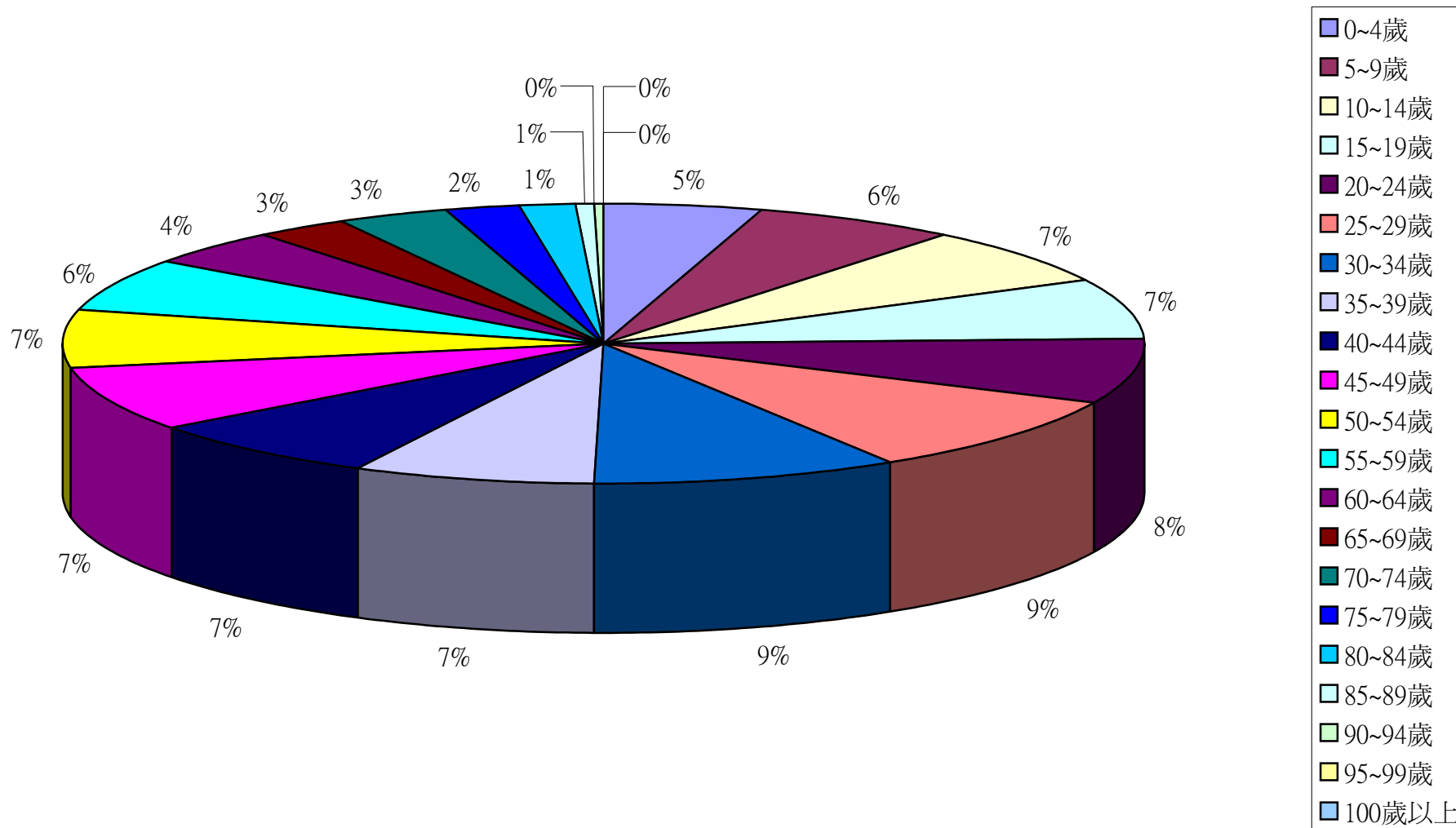
彰化縣鹿港鎮2011年1月按五歲年齡組分比例圖



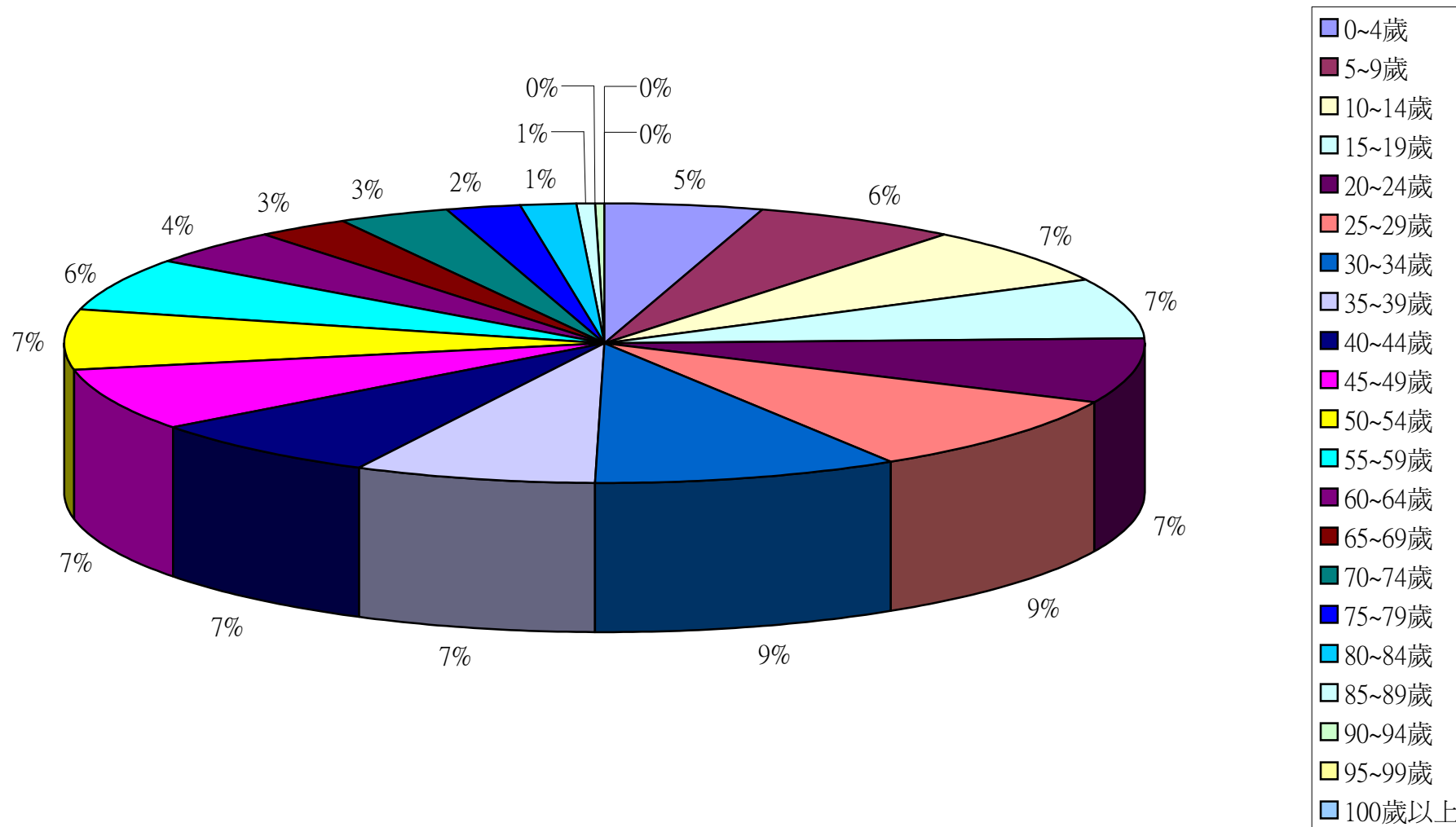
彰化縣鹿港鎮2011年2月按五歲年齡組分比例圖



彰化縣鹿港鎮2011年3月按五歲年齡組分比例圖

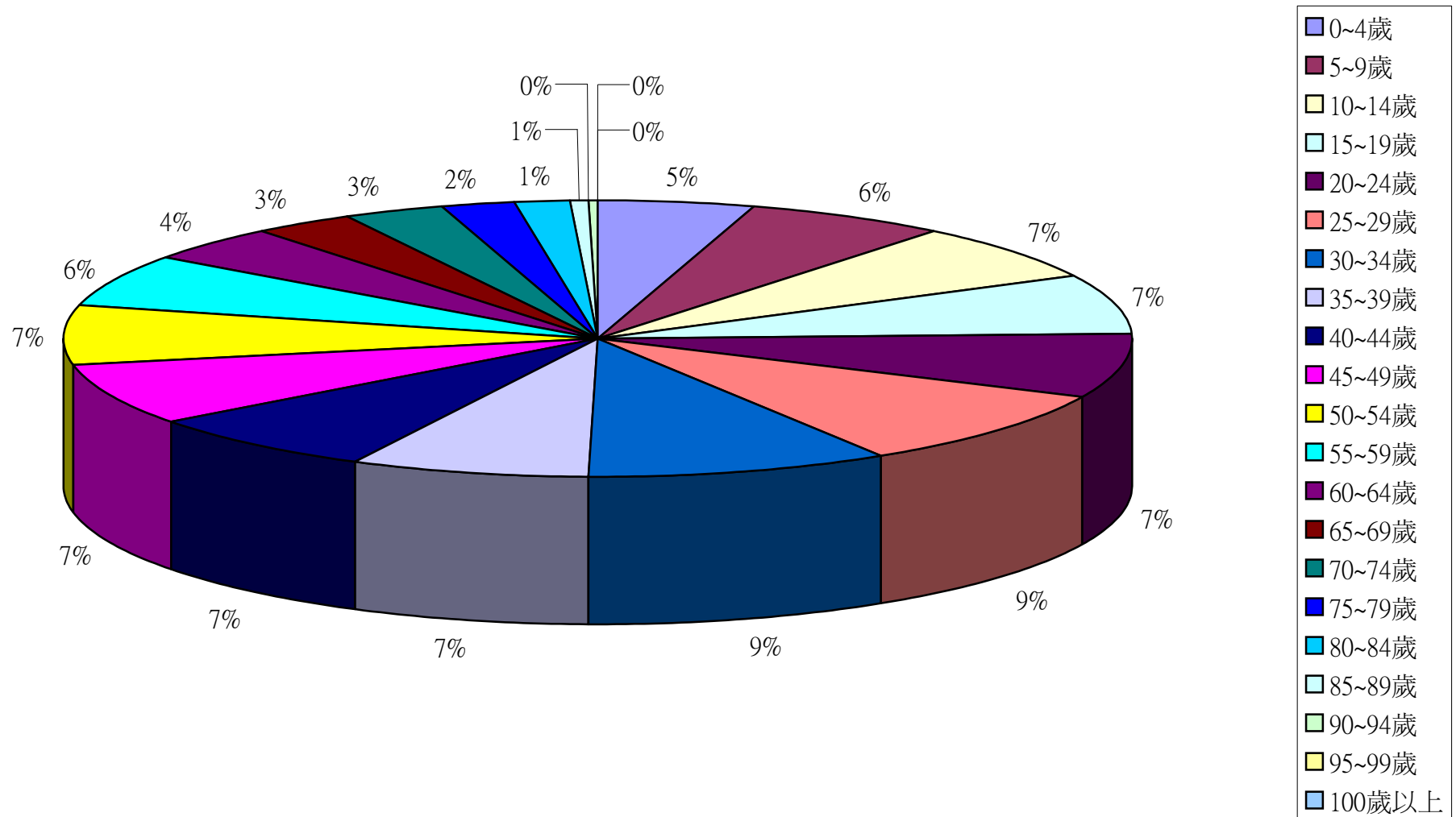


彰化縣鹿港鎮2011年4月按五歲年齡組分比例圖

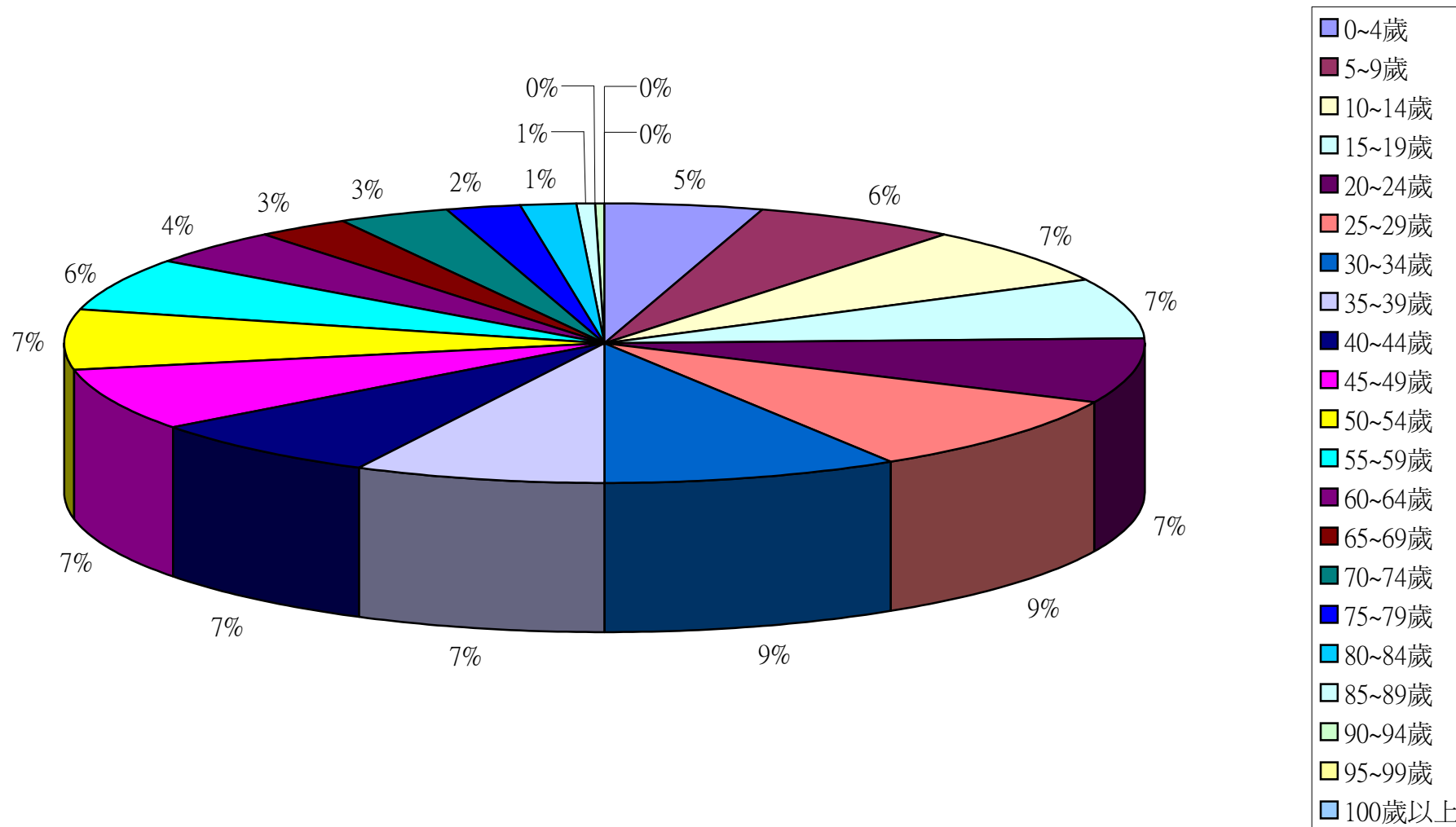




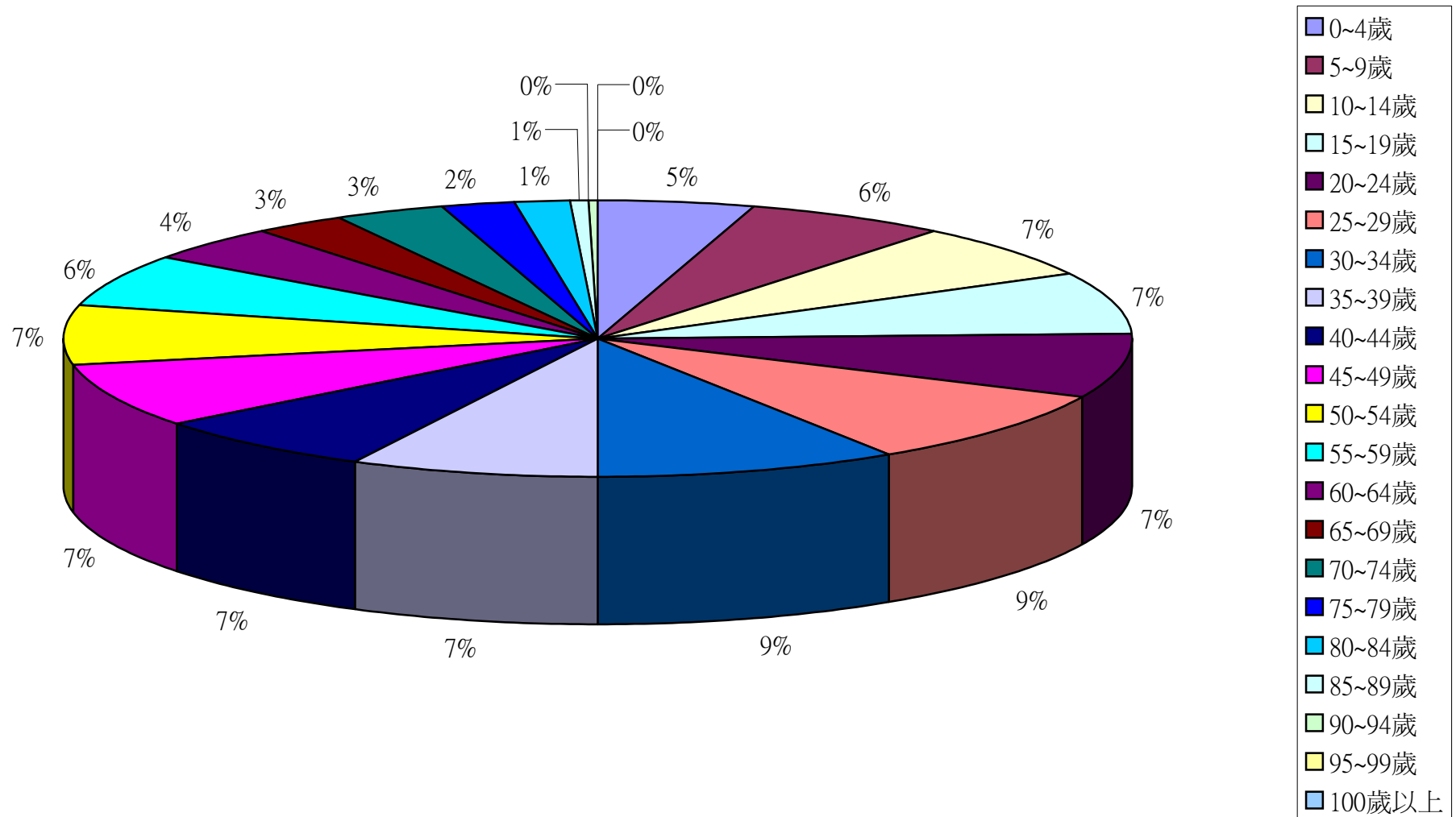
彰化縣鹿港鎮2011年5月按五歲年齡組分比例圖



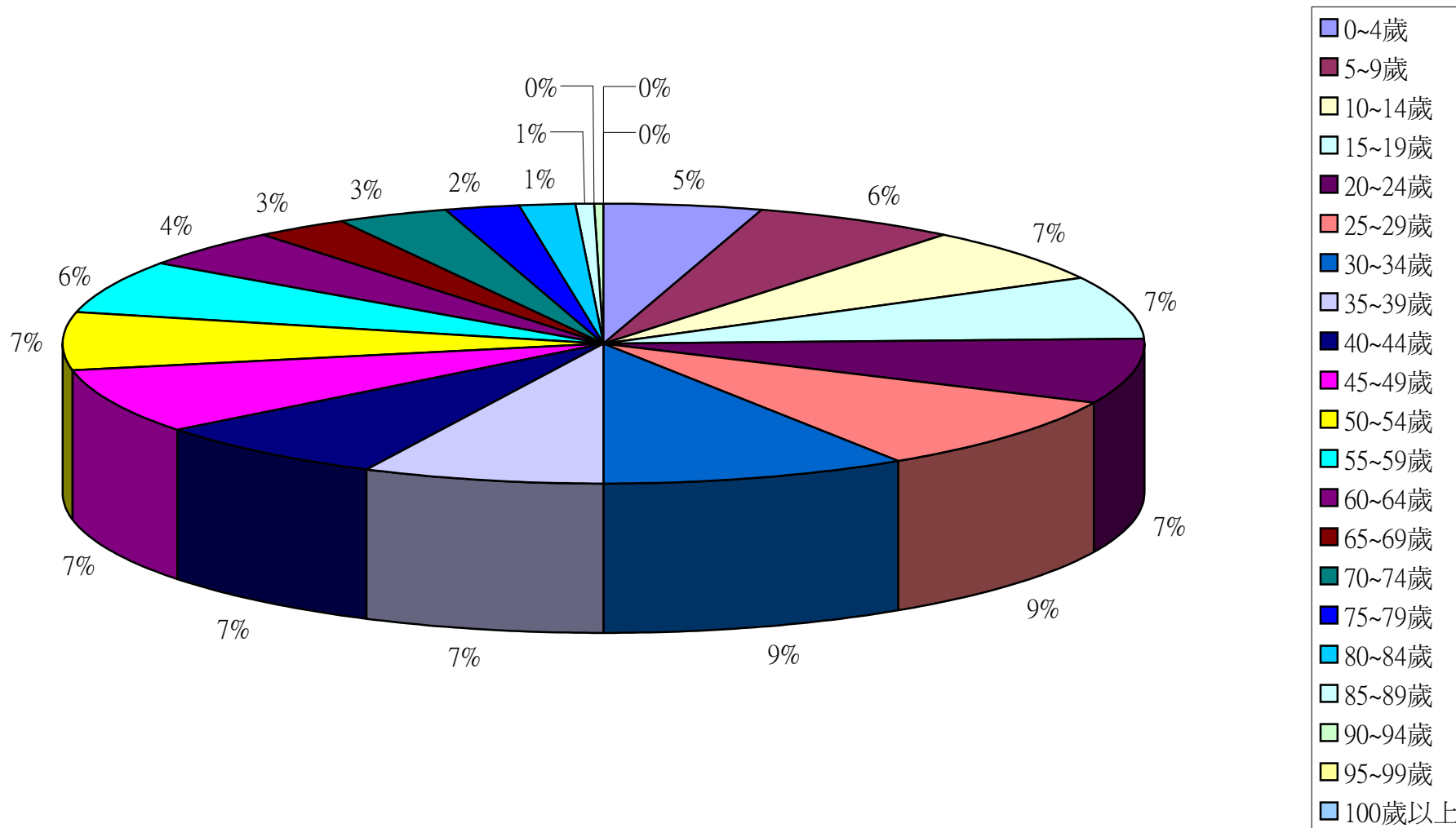
彰化縣鹿港鎮2011年6月按五歲年齡組分比例圖



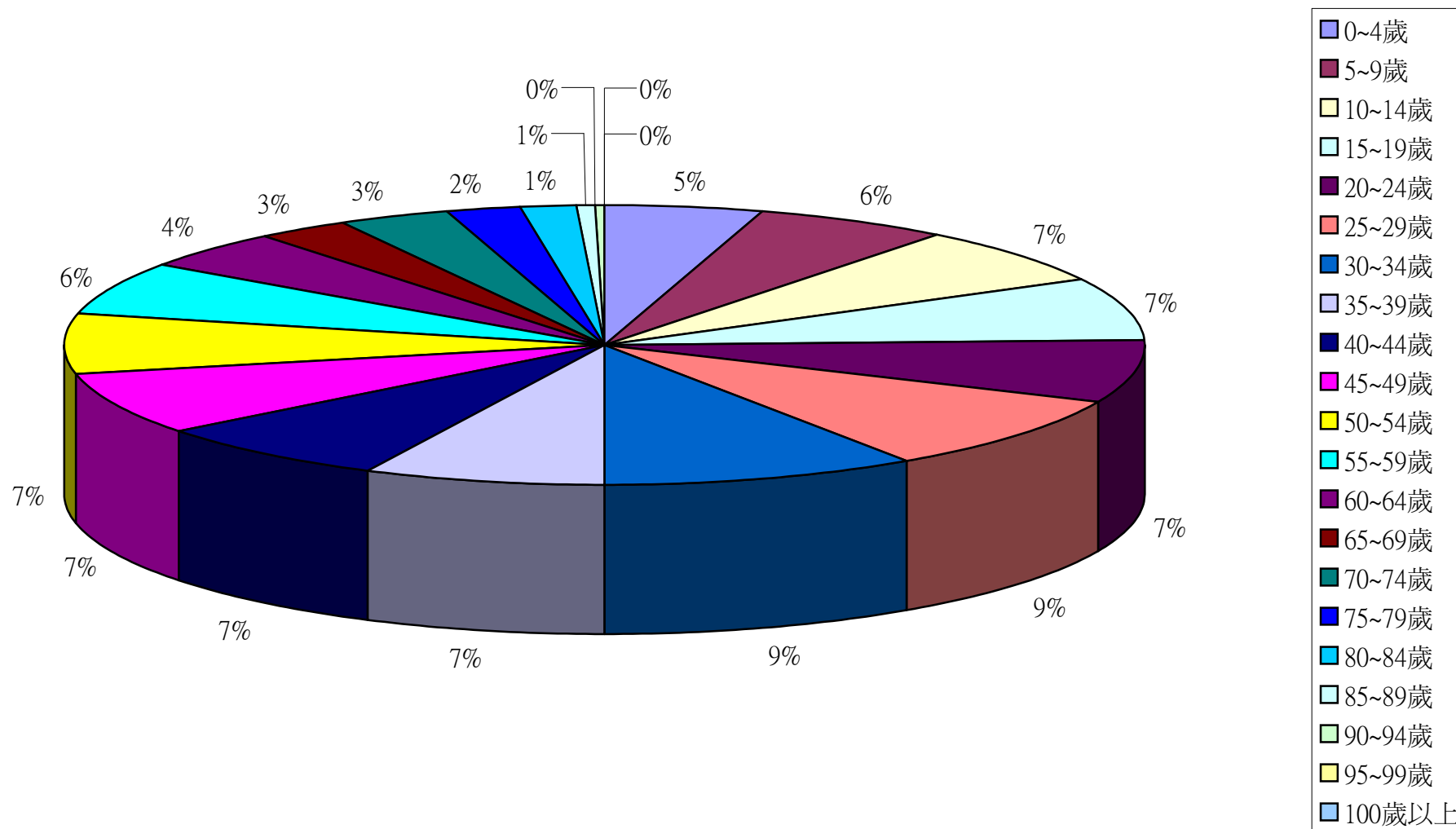
彰化縣鹿港鎮2011年7月按五歲年齡組分比例圖



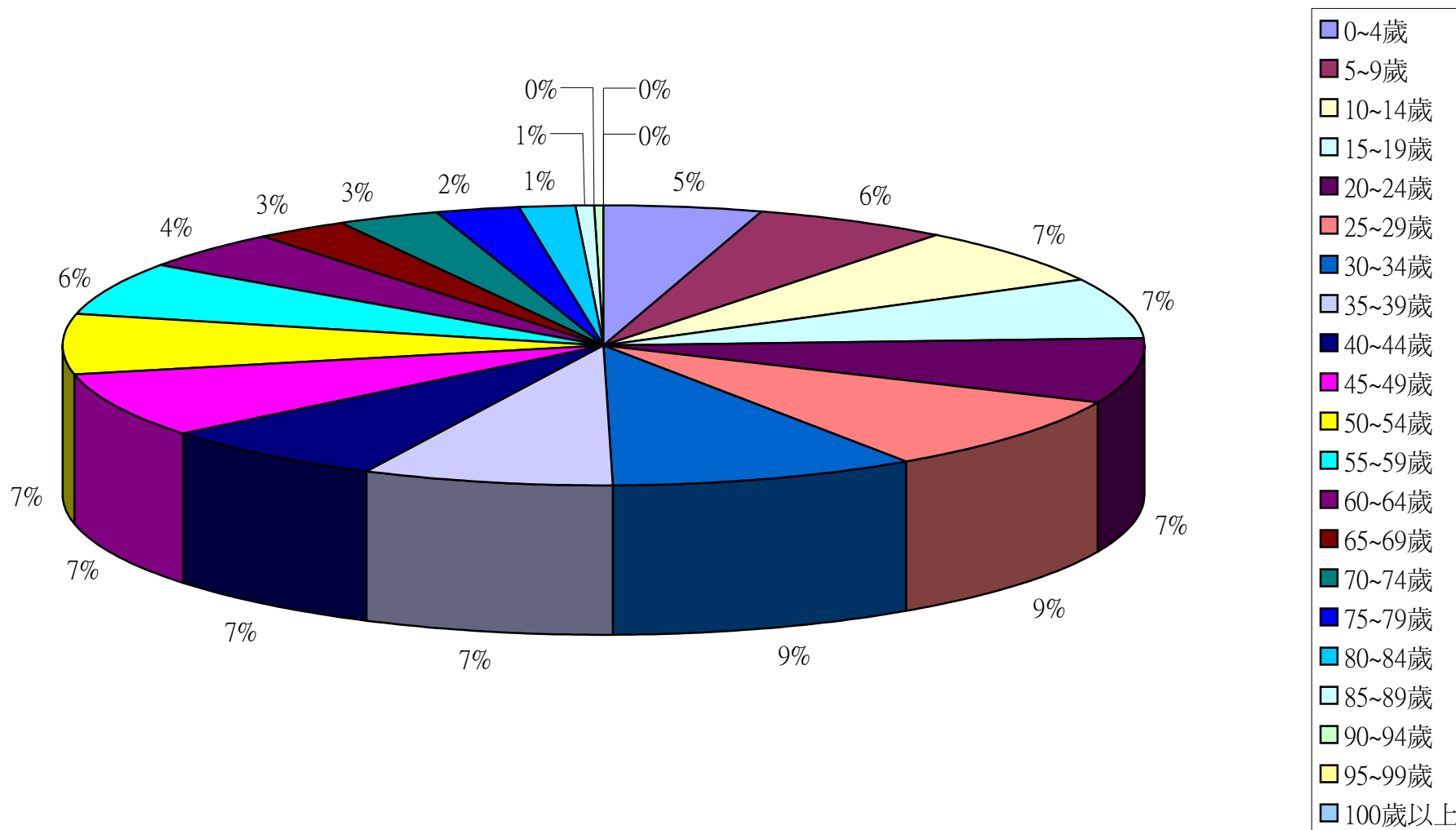
彰化縣鹿港鎮2011年8月按五歲年齡組分比例圖



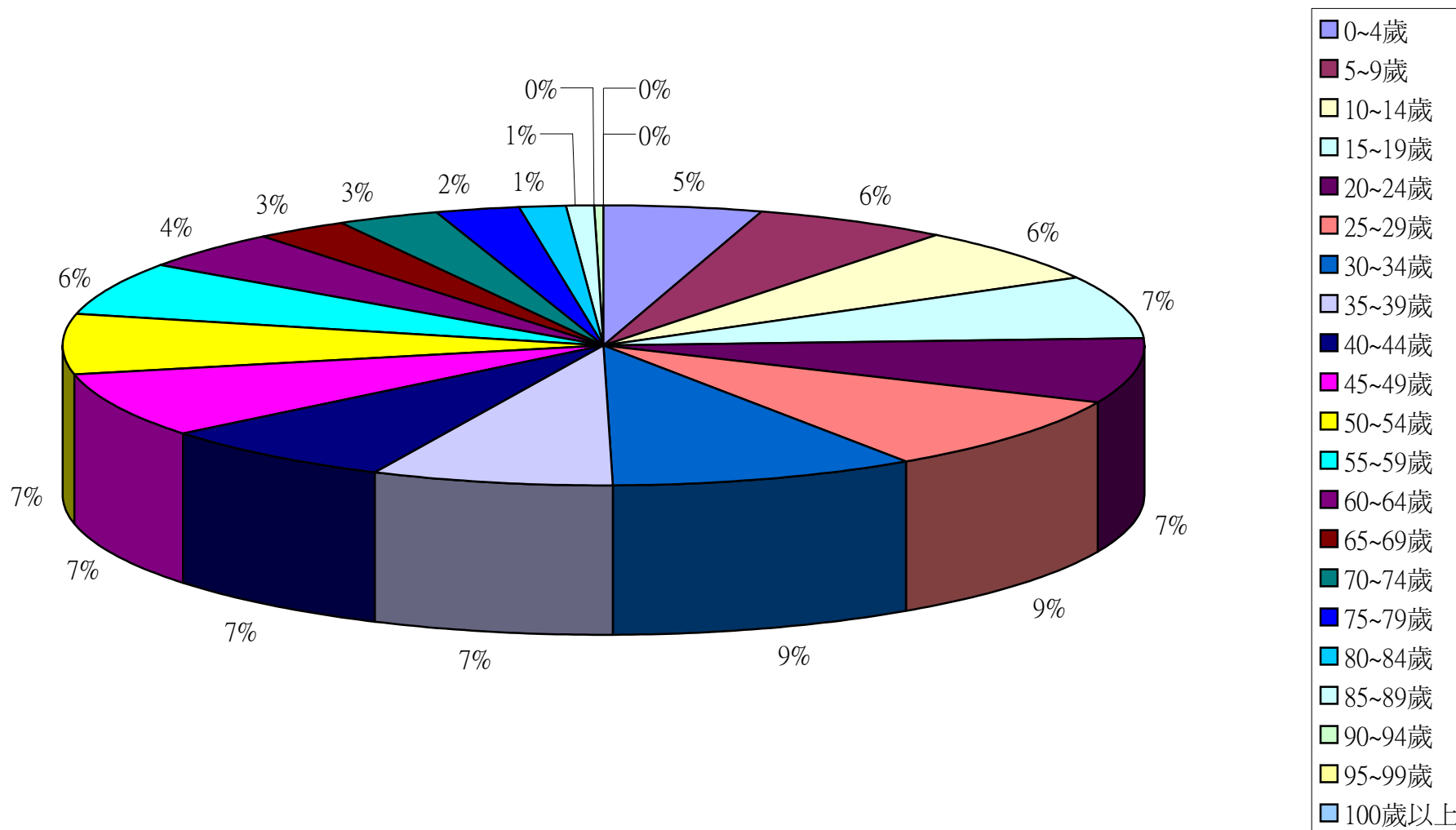
彰化縣鹿港鎮2011年9月份按五歲年齡組分比例圖



彰化縣鹿港鎮2011年10月按五歲年齡組分比例圖



彰化縣鹿港鎮2011年11月按5歲年齡組分比例圖



彰化縣鹿港鎮2011年12月按5歲年齡組分比例圖

