

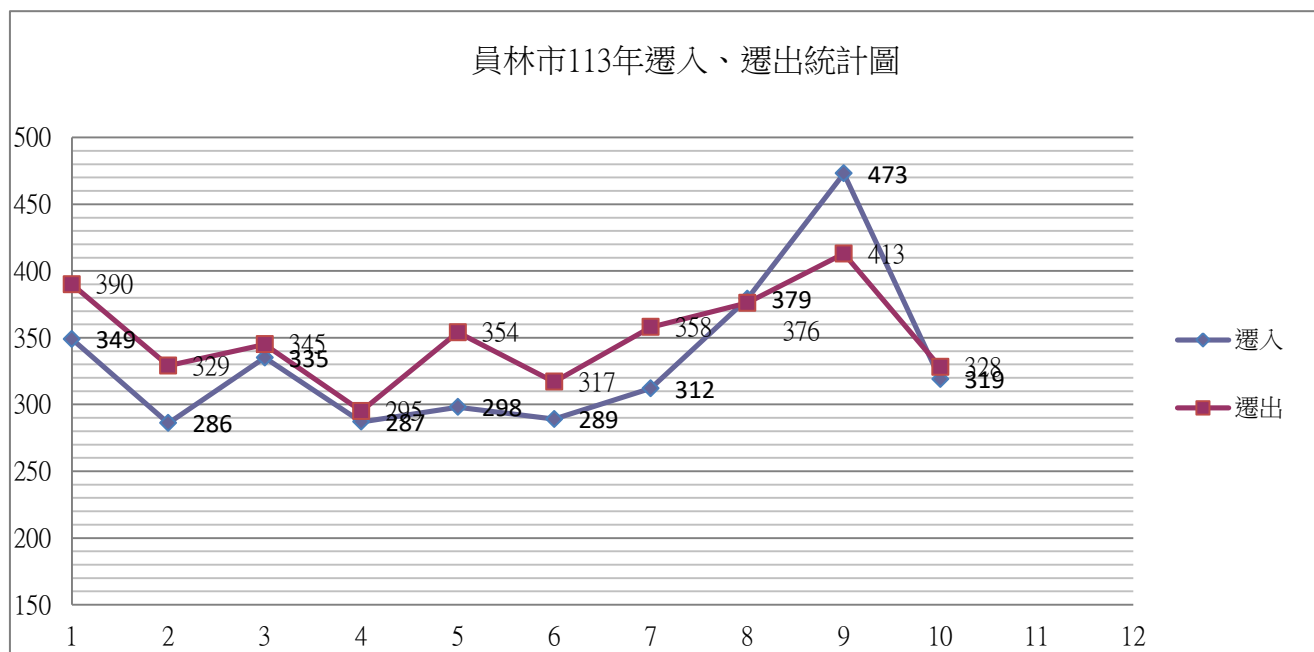
彰化縣員林市民國113年10月各里動態戶籍資料統計表

里別	上月底 人口數	本月底 人口數	遷入			遷出			出生			出生率	死亡			死亡率	結婚	結婚率	離婚	離婚率
			合計	男	女	合計	男	女	合計	男	女		合計	男	女					
總計	122736	122733	319	145	174	328	170	158	86	41	45	0.70	80	42	38	0.65	57	0.46	19	0.15
東和里	1156	1153	1	0	1	4	2	2	4	2	2	3.46	0	0	0	0.00	1	0.87	1	0.87
民生里	3042	3047	10	6	4	7	3	4	1	1	0	0.33	2	1	1	0.16	0	0.00	1	0.33
中正里	3745	3723	9	4	5	6	0	6	2	1	1	0.54	1	1	0	0.07	1	0.27	0	0.00
仁美里	2908	2916	8	5	3	12	7	5	1	1	0	0.34	2	0	2	0.17	1	0.34	0	0.00
新興里	780	774	1	0	1	2	1	1	0	0	0	0.00	1	1	0	0.32	0	0.00	0	0.00
和平里	3237	3242	11	4	7	6	0	6	1	0	1	0.31	2	2	0	0.15	0	0.00	0	0.00
光明里	885	877	1	1	0	2	1	1	0	0	0	0.00	1	1	0	0.28	1	1.14	0	0.00
中山里	635	631	0	0	0	2	0	2	3	1	2	4.74	1	0	1	0.39	0	0.00	0	0.00
黎明里	1973	1970	5	3	2	5	1	4	2	2	0	1.01	1	1	0	0.13	3	1.52	0	0.00
惠來里	6519	6531	19	5	14	12	4	8	4	2	2	0.61	5	1	4	0.19	3	0.46	1	0.15
三義里	3020	3022	8	7	1	6	4	2	4	0	4	1.32	1	0	1	0.08	1	0.33	0	0.00
新生里	4876	4865	6	3	3	11	5	6	3	0	3	0.62	1	1	0	0.05	2	0.41	1	0.21
南平里	7089	7105	27	12	15	20	13	7	3	1	2	0.42	2	1	1	0.07	3	0.42	0	0.00
南興里	6004	6002	24	11	13	15	8	7	6	6	0	1.00	6	3	3	0.25	3	0.50	1	0.17
源潭里	2046	2055	7	2	5	3	2	1	2	1	1	0.98	1	1	0	0.12	0	0.00	0	0.00
大埔里	2573	2560	2	2	0	17	8	9	3	1	2	1.17	1	0	1	0.10	0	0.00	0	0.00
三條里	3493	3489	7	5	2	8	5	3	3	1	2	0.86	3	3	0	0.21	2	0.57	1	0.29
三和里	7845	7879	29	11	18	21	14	7	3	2	1	0.38	4	3	1	0.13	5	0.64	3	0.38
三橋里	3718	3705	2	1	1	12	9	3	2	1	1	0.54	3	1	2	0.20	0	0.00	0	0.00
中央里	2205	2204	6	5	1	4	2	2	1	0	1	0.45	4	2	2	0.45	1	0.45	0	0.00
溝皂里	3176	3186	9	5	4	14	7	7	3	0	3	0.94	3	3	0	0.24	2	0.63	0	0.00
大饒里	3904	3895	5	2	3	7	3	4	2	2	0	0.51	3	2	1	0.19	1	0.26	1	0.26

大明里	2578	2582	3	1	2	2	1	1	4	1	3	1.55	3	2	1	0.29	1	0.39	0	0.00
萬年里	4527	4551	16	9	7	9	5	4	4	3	1	0.88	2	0	2	0.11	4	0.88	2	0.44
崙雅里	2544	2524	1	1	0	7	4	3	1	0	1	0.39	2	1	1	0.20	1	0.39	0	0.00
振興里	3045	3047	7	4	3	6	2	4	1	1	0	0.33	0	0	0	0.00	2	0.66	0	0.00
林厝里	3121	3128	7	5	2	4	1	3	4	4	0	1.28	2	1	1	0.16	3	0.96	1	0.32
出水里	1943	1943	5	3	2	7	6	1	1	0	1	0.51	1	0	1	0.13	3	1.54	0	0.00
湖水里	1260	1256	0	0	0	2	2	0	1	0	1	0.79	0	0	0	0.00	1	0.79	0	0.00
大峯里	801	795	1	0	1	6	5	1	1	1	0	1.25	1	0	1	0.31	1	1.25	0	0.00
鎮興里	2227	2229	5	2	3	9	4	5	0	0	0	0.00	2	1	1	0.22	0	0.00	0	0.00
浮圳里	2543	2537	9	5	4	9	5	4	2	1	1	0.79	0	0	0	0.00	1	0.39	0	0.00
西東里	2274	2267	5	2	3	8	4	4	1	1	0	0.44	3	1	2	0.33	0	0.00	1	0.44
南東里	1946	1939	1	0	1	4	2	2	0	0	0	0.00	2	0	2	0.26	2	1.03	1	0.51
中東里	1984	1987	5	2	3	3	1	2	2	1	1	1.01	0	0	0	0.00	1	0.50	0	0.00
東北里	2533	2522	3	2	1	5	3	2	0	0	0	0.00	4	2	2	0.40	1	0.40	0	0.00
三愛里	3766	3764	12	3	9	10	5	5	5	2	3	1.33	2	1	1	0.13	2	0.53	0	0.00
三信里	2799	2796	11	2	9	16	8	8	2	0	2	0.71	4	3	1	0.36	1	0.36	0	0.00
三多里	3594	3623	25	8	17	13	5	8	2	0	2	0.55	0	0	0	0.00	1	0.28	1	0.28
仁愛里	1736	1737	3	0	3	2	1	1	0	0	0	0.00	0	0	0	0.00	1	0.58	0	0.00
忠孝里	2686	2675	3	2	1	10	7	3	2	1	1	0.75	4	2	2	0.37	1	0.37	3	1.12

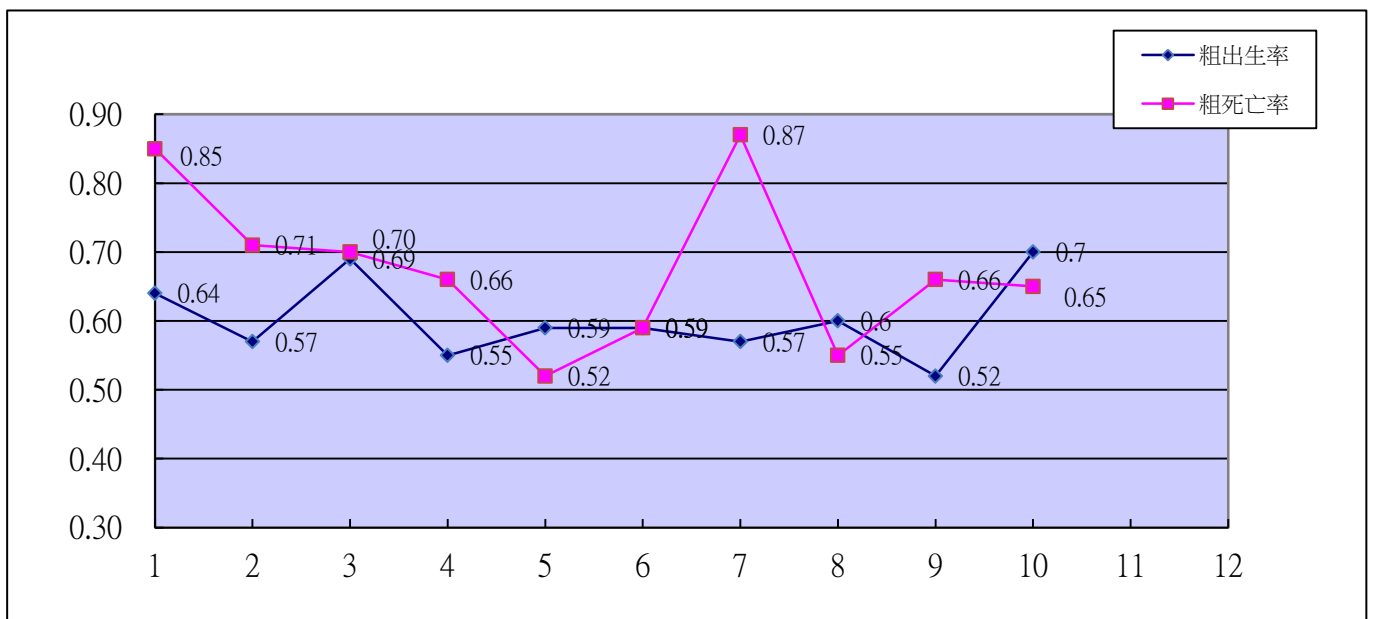
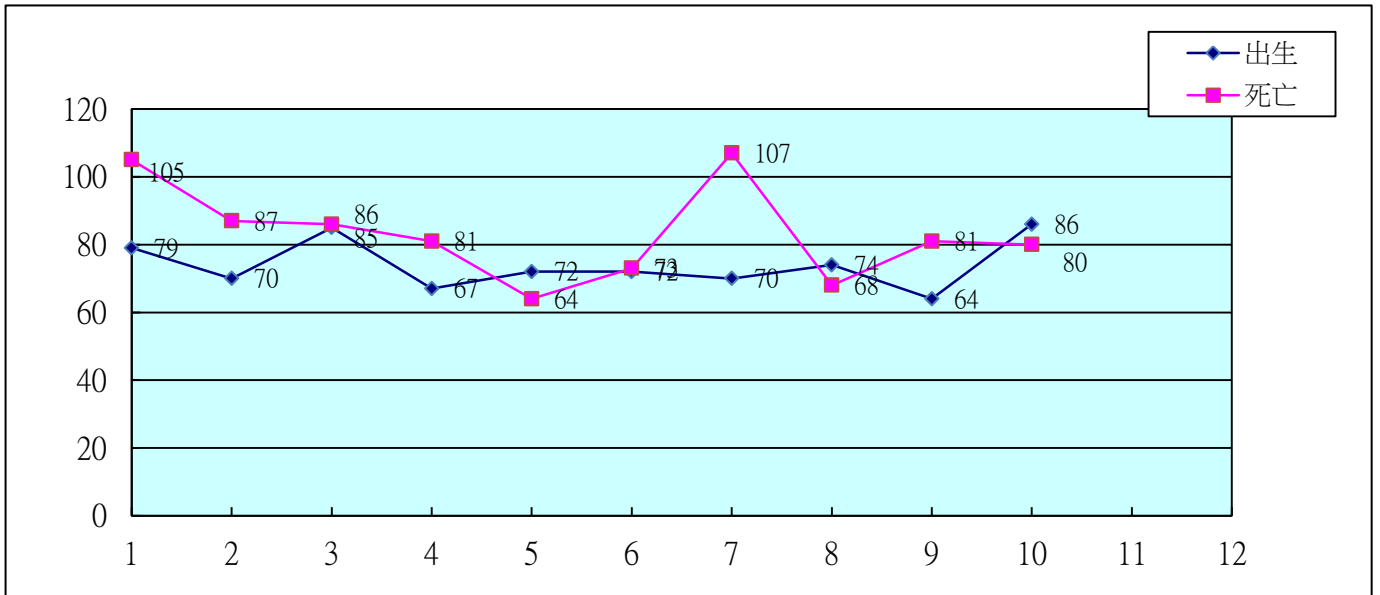
員林市113年遷入、遷出統計表

月份	1	2	3	4	5	6	7	8	9	10	11	12
遷入	349	286	335	287	298	289	312	379	473	319		
遷出	390	329	345	295	354	317	358	376	413	328		



員林市113年出生、死亡統計表

月份	1	2	3	4	5	6	7	8	9	10	11	12
出生	79	70	85	67	72	72	70	74	64	86		
死亡	105	87	86	81	64	73	107	68	81	80		
粗出生率	0.64	0.57	0.69	0.55	0.59	0.59	0.57	0.6	0.52	0.7		
粗死亡率	0.85	0.71	0.70	0.66	0.52	0.59	0.87	0.55	0.66	0.65		



員林市113年結婚、離婚對數統計表

月份	1	2	3	4	5	6	7	8	9	10	11	12
結婚	74	31	59	32	65	52	38	21	60	57		
離婚	19	18	30	18	26	22	25	18	29	19		
粗結婚率	0.60	0.25	0.48	0.26	0.53	0.42	0.31	0.17	0.49	0.46		
粗離婚率	0.15	0.15	0.24	0.15	0.21	0.18	0.2	0.15	0.24	0.15		

