

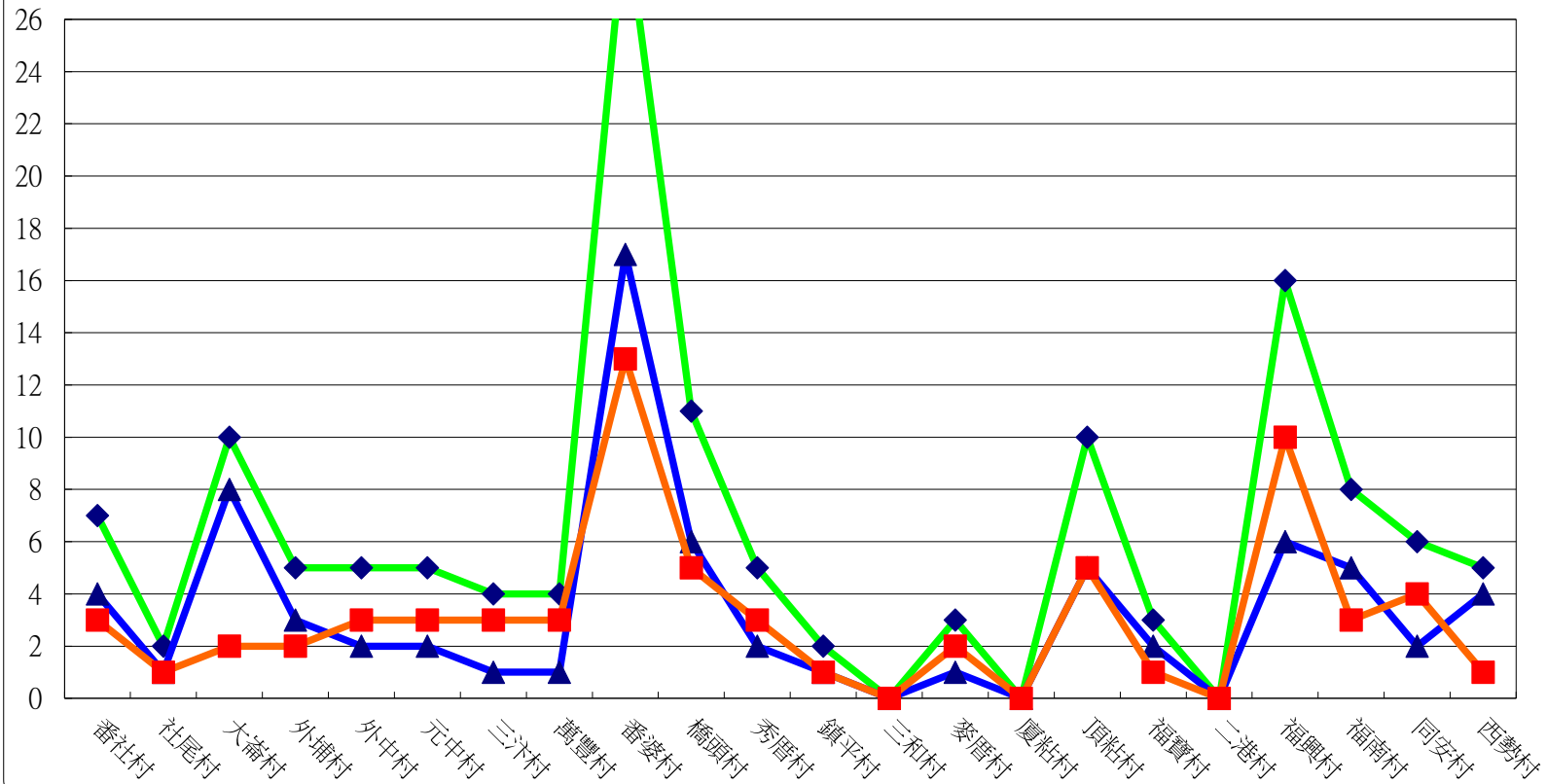
彰化縣福興鄉各村里人口數與戶籍動態登記數按性別、登記項目及區域分

中華民國113年9月底

村別	遷入					遷出				出生				死亡				結婚		離婚	
	合計	男	女	移入率	淨移入率	合計	男	女	移出率	合計	男	女	粗出生率	合計	男	女	粗死亡率	對數	粗結婚率	對數	粗離婚率
番社村	7	4	3	4.15	1.19	5	1	4	2.97	0	0	0	0	2	1	1	1.19	0	0	0	0
社尾村	2	1	1	1.23	-3.08	7	6	1	4.32	3	1	2	1.85	0	0	0	0	1	0.62	0	0
大崙村	10	8	2	7.42	2.97	6	1	5	4.45	1	1	0	0.74	2	1	1	1.48	0	0	0	0
外埔村	5	3	2	2.78	-1.11	7	4	3	3.89	4	0	4	2.22	0	0	0	0	1	0.56	0	0
外中村	5	2	3	3.79	0.00	5	3	2	3.79	0	0	0	0	0	0	0	0	0	0	0	0
元中村	5	2	3	3.61	0.72	4	2	2	2.89	1	1	0	0.72	1	1	0	0.72	0	0	1	0.72
三汙村	4	1	3	2.64	-4.61	11	6	5	7.25	1	0	1	0.66	2	1	1	1.32	1	0.66	0	0
萬豐村	4	1	3	4.48	2.24	2	0	2	2.24	1	1	0	1.12	0	0	0	0	1	1.12	0	0
番婆村	30	17	13	10.9	6.92	11	8	3	4.01	1	1	0	0.36	2	2	0	0.73	0	0	1	0.36
橋頭村	11	6	5	3.81	-0.69	13	10	3	4.5	2	0	2	0.69	2	0	2	0.69	1	0.35	0	0
秀厝村	5	2	3	1.66	-2.66	13	4	9	4.31	3	3	0	1	1	1	0	0.33	1	0.33	1	0.33
鎮平村	2	1	1	1.54	-0.77	3	2	1	2.31	1	1	0	0.77	0	0	0	0	0	0	0	0
三和村	0	0	0	0	-2.65	3	0	3	2.65	1	1	0	0.88	0	0	0	0	0	0	0	0
麥厝村	3	1	2	1.22	-0.82	5	2	3	2.04	1	1	0	0.41	2	2	0	0.82	0	0	2	0.82
廈粘村	0	0	0	0	-1.39	3	2	1	1.39	3	3	0	1.39	1	0	1	0.46	1	0.46	1	0.46
頂粘村	10	5	5	3.71	1.85	5	5	0	1.85	4	2	2	1.48	0	0	0	0	1	0.37	0	0
福寶村	3	2	1	2.09	2.09	0	0	0	0	4	1	3	2.78	1	1	0	0.7	2	1.39	0	0
二港村	0	0	0	0	-0.70	1	1	0	0.7	1	1	0	0.7	1	1	0	0.7	0	0	1	0.7
福興村	16	6	10	3.92	-0.49	18	8	10	4.4	3	2	1	0.73	2	2	0	0.49	1	0.24	0	0
福南村	8	5	3	2.69	0.00	8	4	4	2.69	3	2	1	1.01	3	1	2	1.01	2	0.67	0	0
同安村	6	2	4	2.23	1.11	3	1	2	1.11	1	1	0	0.37	4	1	3	1.48	2	0.74	0	0
西勢村	5	4	1	2.26	-1.35	8	6	2	3.61	3	2	1	1.35	4	1	3	1.8	2	0.9	0	0
總計	141	73	68	3.15	0.00	141	76	65	3.15	42	25	17	0.94	30	16	14	0.67	17	0.38	7	0.16

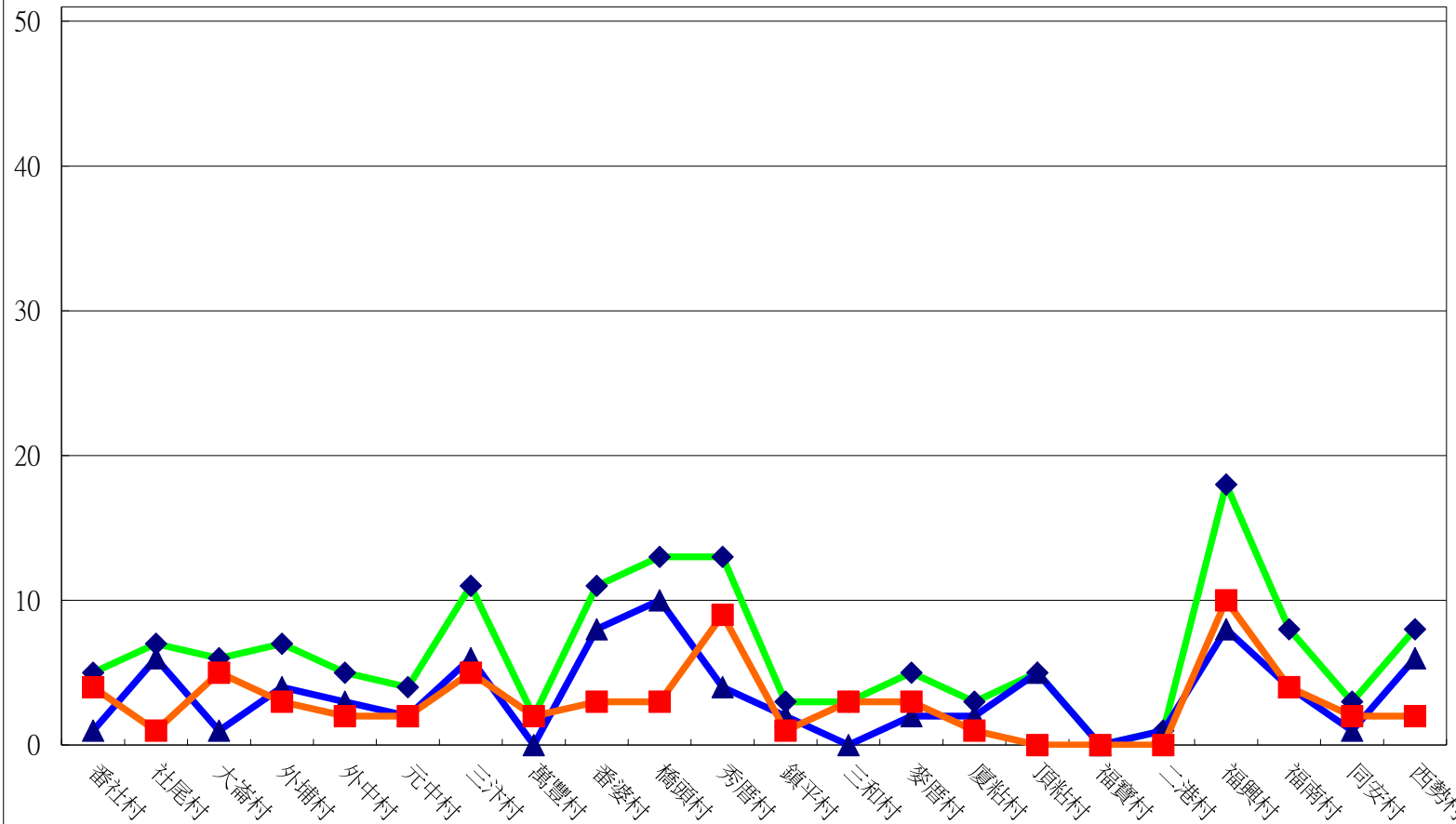
本月各村遷入人口數比較圖

合計 男 女



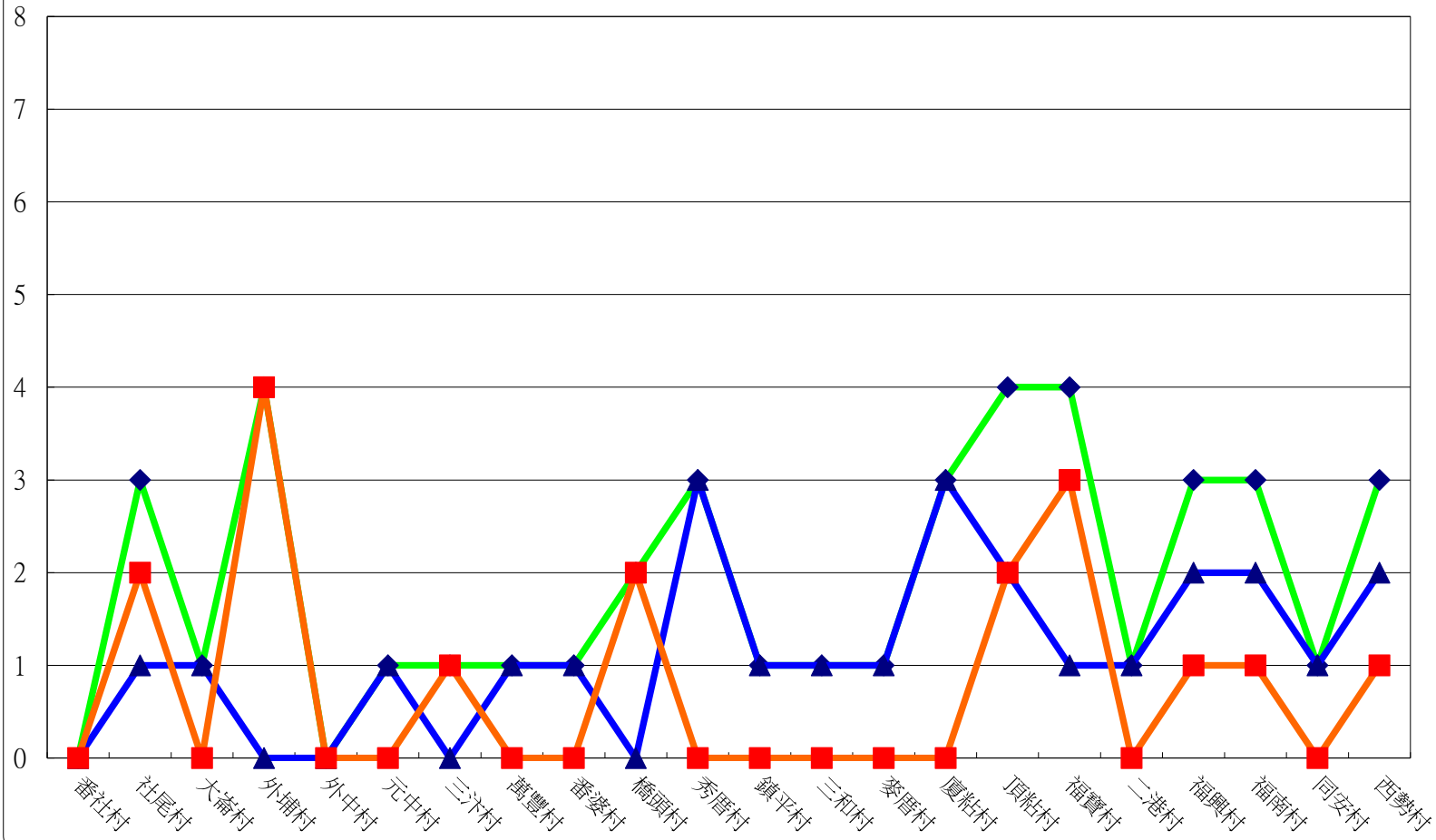
本月各村遷出人口數比較圖

合計 男 女



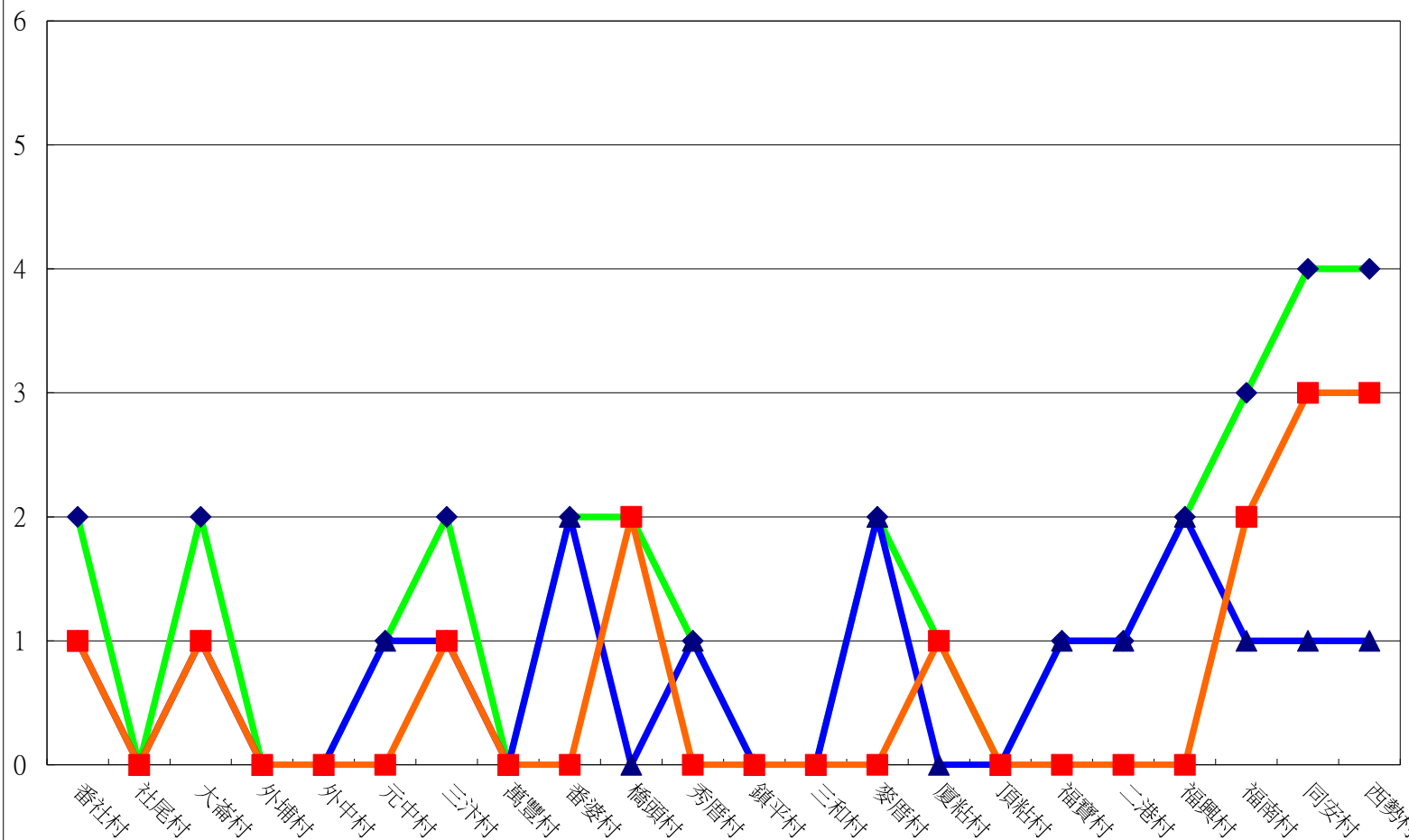
本月各村出生人口數比較圖

合計 男 女



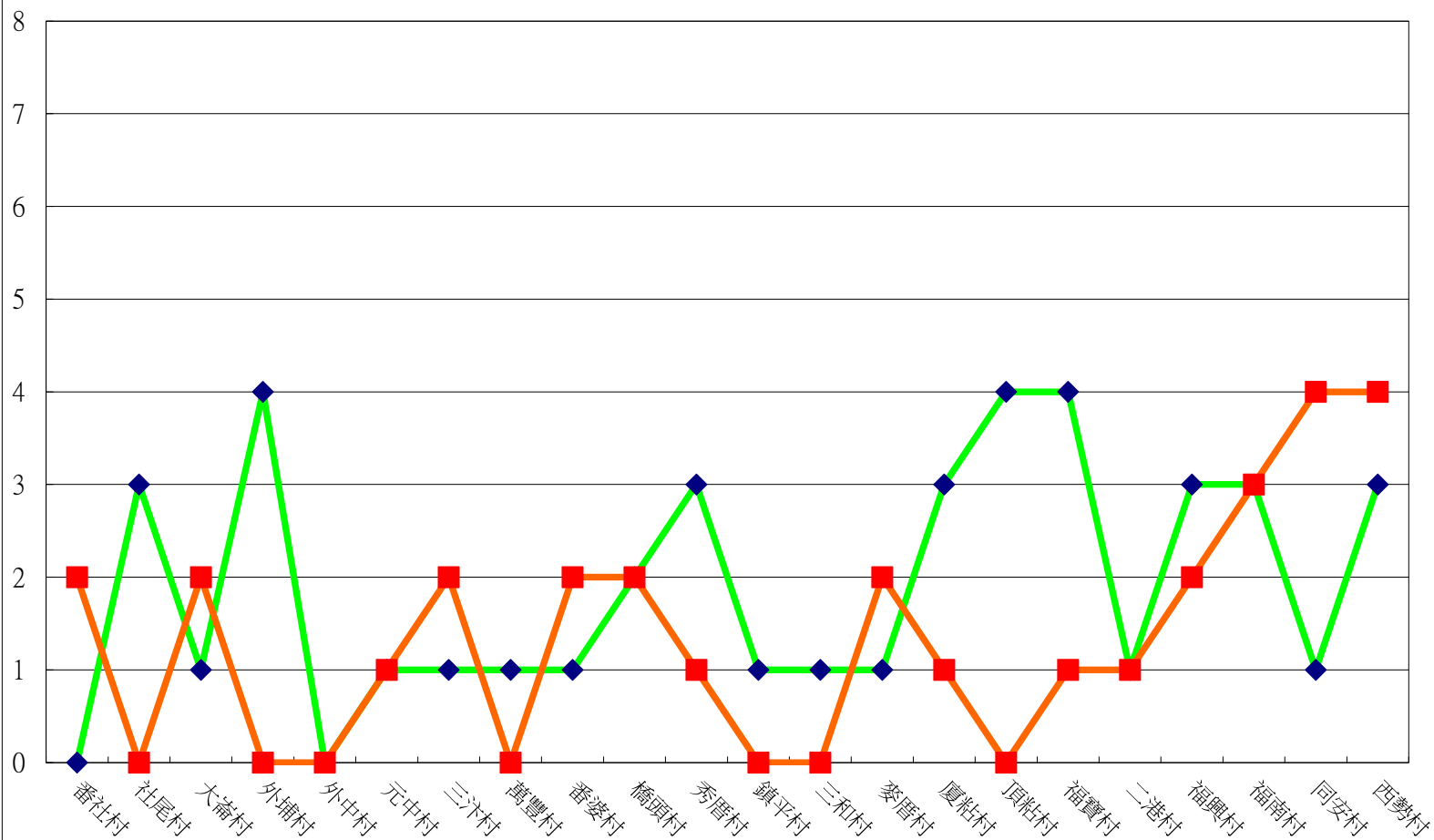
本月各村死亡人口數比較圖

◆ 合計 ▲ 男 ■ 女



本月各村出生、死亡人口數比較圖

出生 死亡



本月各村結婚、離婚對數比較圖

● 離婚 ■ 結婚

