

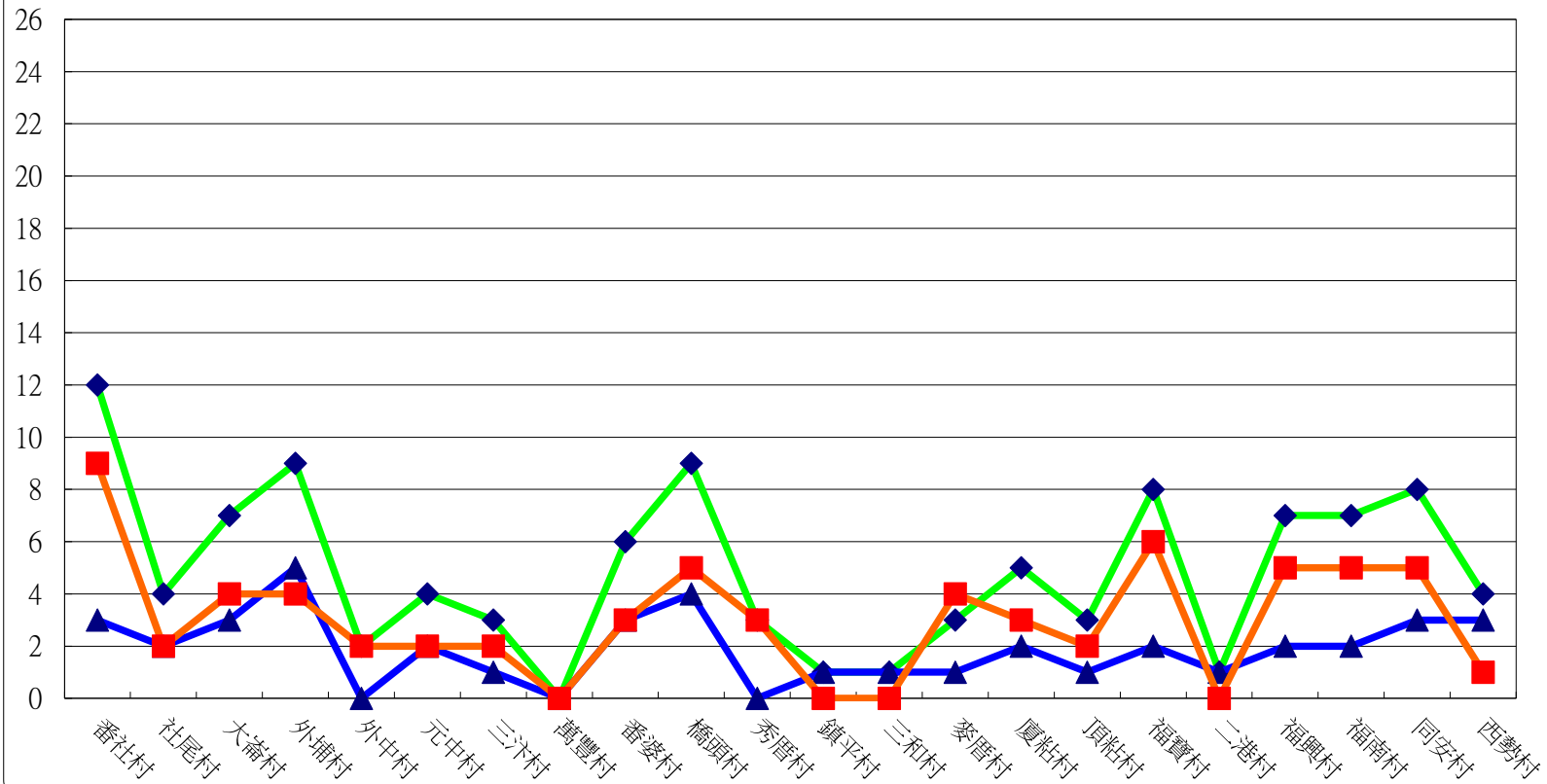
彰化縣福興鄉各村里人口數與戶籍動態登記數按性別、登記項目及區域分

中華民國113年8月底

村別	遷入					遷出				出生				死亡				結婚		離婚	
	合計	男	女	移入率	淨移入率	合計	男	女	移出率	合計	男	女	粗出生率	合計	男	女	粗死亡率	對數	粗結婚率	對數	粗離婚率
番社村	12	3	9	7.14	2.98	7	5	2	4.17	0	0	0	0	2	2	0	1.19	1	0.6	0	0
社尾村	4	2	2	2.46	1.23	2	0	2	1.23	0	0	0	0	2	0	2	1.23	1	0.62	0	0
大崙村	7	3	4	5.2	-2.23	10	5	5	7.43	1	1	0	0.74	1	1	0	0.74	0	0	0	0
外埔村	9	5	4	5.01	1.67	6	5	1	3.34	1	1	0	0.56	1	0	1	0.56	0	0	0	0
外中村	2	0	2	1.51	-2.27	5	1	4	3.78	1	0	1	0.76	0	0	0	0	1	0.76	0	0
元中村	4	2	2	2.89	-1.45	6	2	4	4.34	2	2	0	1.45	0	0	0	0	1	0.72	0	0
三汙村	3	1	2	1.97	-5.25	11	6	5	7.22	3	1	2	1.97	2	1	1	1.31	0	0	0	0
萬豐村	0	0	0	0	-1.12	1	0	1	1.12	1	1	0	1.12	1	1	0	1.12	1	1.12	1	1.12
番婆村	6	3	3	2.19	-2.56	13	4	9	4.75	2	2	0	0.73	2	1	1	0.73	0	0	0	0
橋頭村	9	4	5	3.11	-0.69	11	2	9	3.8	2	0	2	0.69	4	2	2	1.38	0	0	0	0
秀厝村	3	0	3	1	0.33	2	0	2	0.66	1	0	1	0.33	4	3	1	1.33	1	0.33	0	0
鎮平村	1	1	0	0.77	-4.61	7	3	4	5.38	0	0	0	0	1	1	0	0.77	0	0	0	0
三和村	1	1	0	0.88	-3.52	5	5	0	4.4	1	1	0	0.88	3	1	2	2.64	1	0.88	0	0
麥厝村	3	1	4	1.22	0.00	3	3	0	1.22	1	1	0	0.41	4	4	0	1.63	0	0	0	0
廈粘村	5	2	3	2.31	-0.92	7	2	5	3.24	2	0	2	0.92	2	2	0	0.92	2	0.92	0	0
頂粘村	3	1	2	1.11	-2.22	9	4	5	3.33	2	0	2	0.74	4	2	2	1.48	0	0	0	0
福寶村	8	2	6	5.6	4.20	2	2	0	1.4	2	1	1	1.4	1	0	1	0.7	2	1.4	0	0
二港村	1	1	0	0.7	-3.51	6	5	1	4.21	1	0	1	0.7	1	1	0	0.7	1	0.7	0	0
福興村	7	2	5	1.71	-4.64	26	9	17	6.35	3	0	3	0.73	5	3	2	1.22	1	0.24	1	0.24
福南村	7	2	5	2.35	-2.02	13	4	9	4.37	1	0	1	0.34	2	1	1	0.67	0	0	1	0.34
同安村	8	3	5	2.96	-0.37	9	4	5	3.32	2	2	0	0.74	6	2	4	2.22	1	0.37	1	0.37
西勢村	4	3	1	1.8	-2.25	9	4	5	4.06	3	0	3	1.35	1	1	0	0.45	0	0	0	0
總計	107	42	67	2.39	-1.41	170	75	95	3.79	32	13	19	0.71	49	29	20	1.09	14	0.31	4	0.09

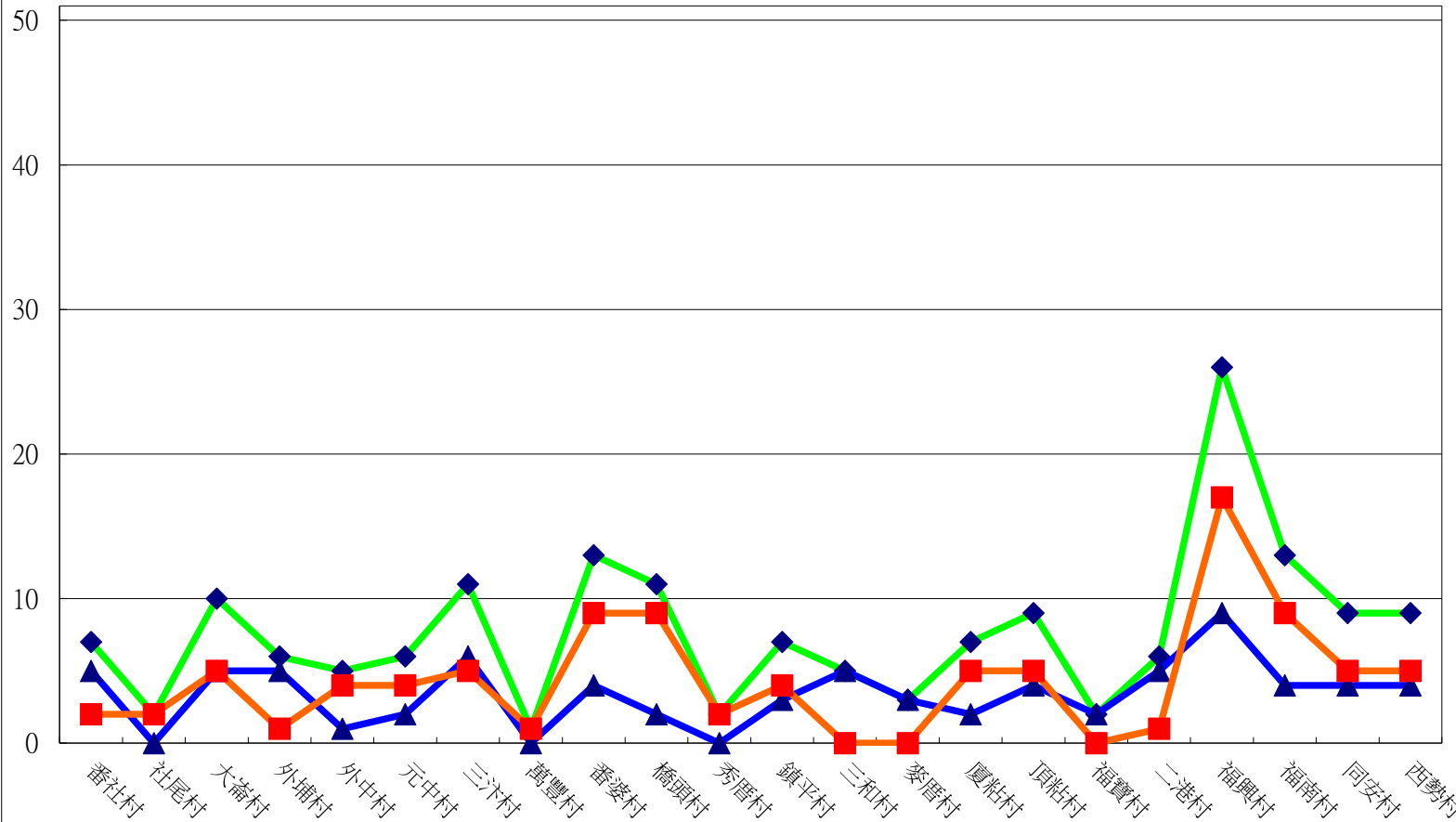
本月各村遷入人口數比較圖

◆ 合計
 ▲ 男
 ■ 女



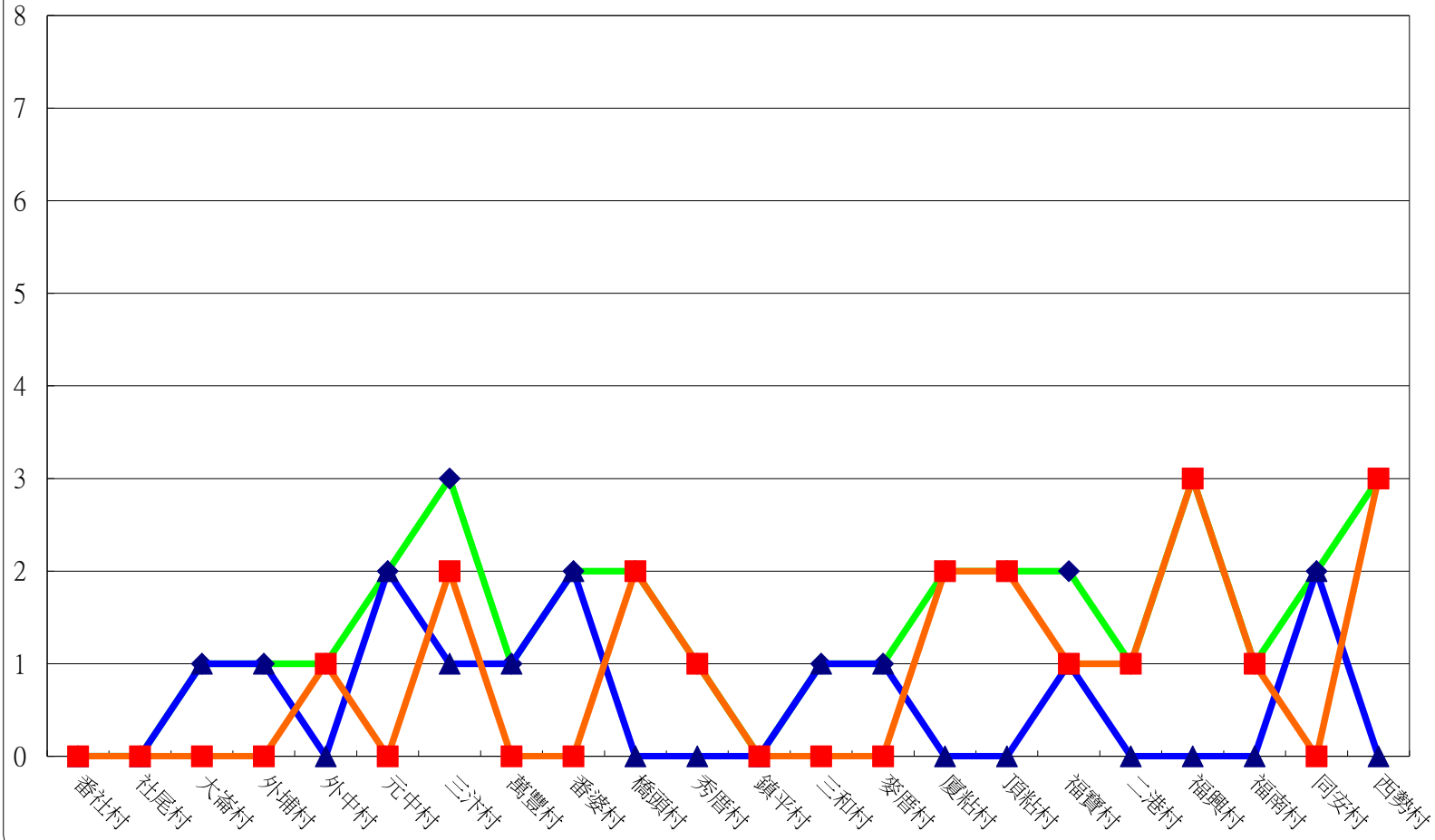
本月各村遷出人口數比較圖

合計 男 女



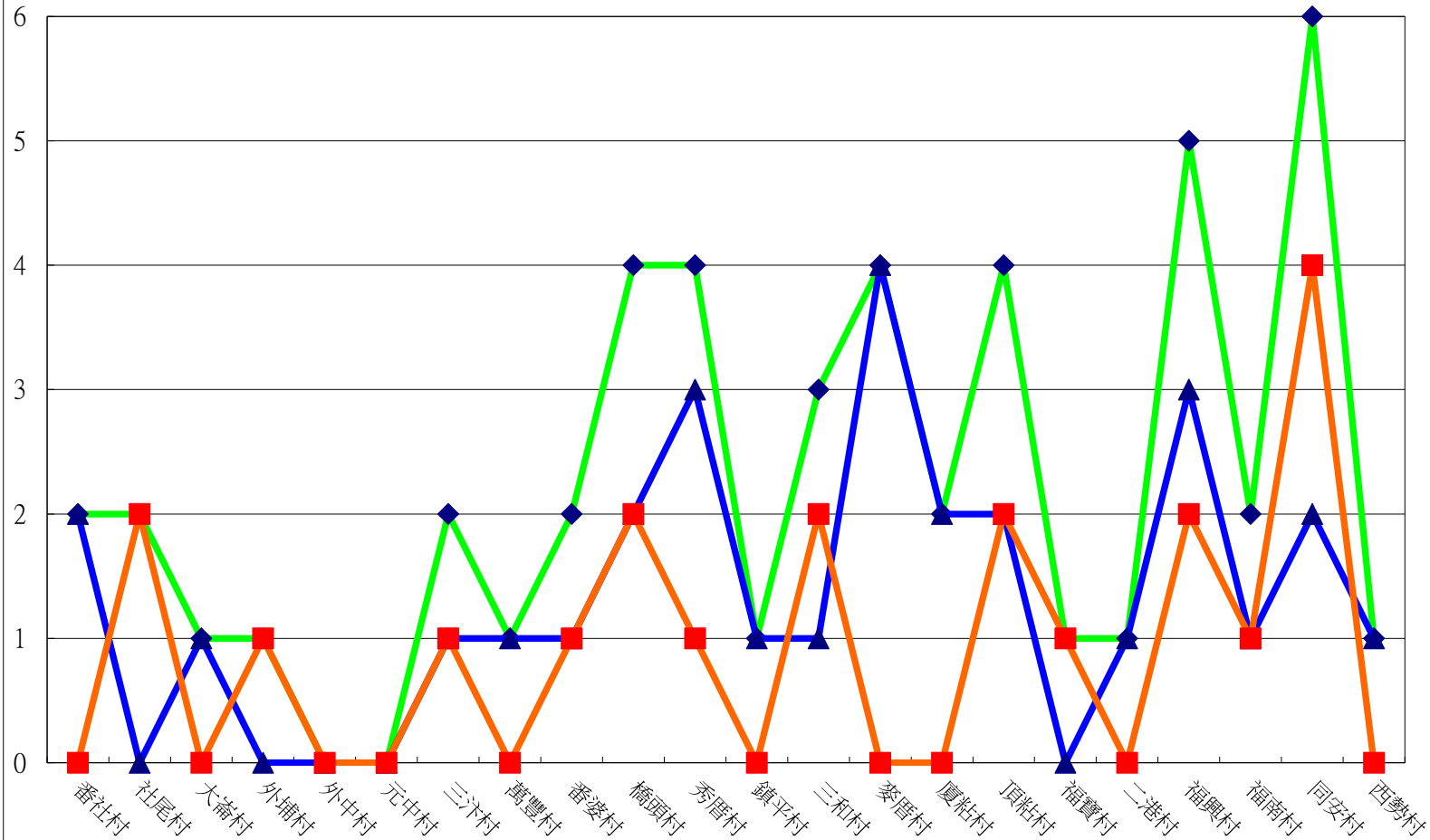
本月各村出生人口數比較圖

◆ 合計
 ▲ 男
 ■ 女



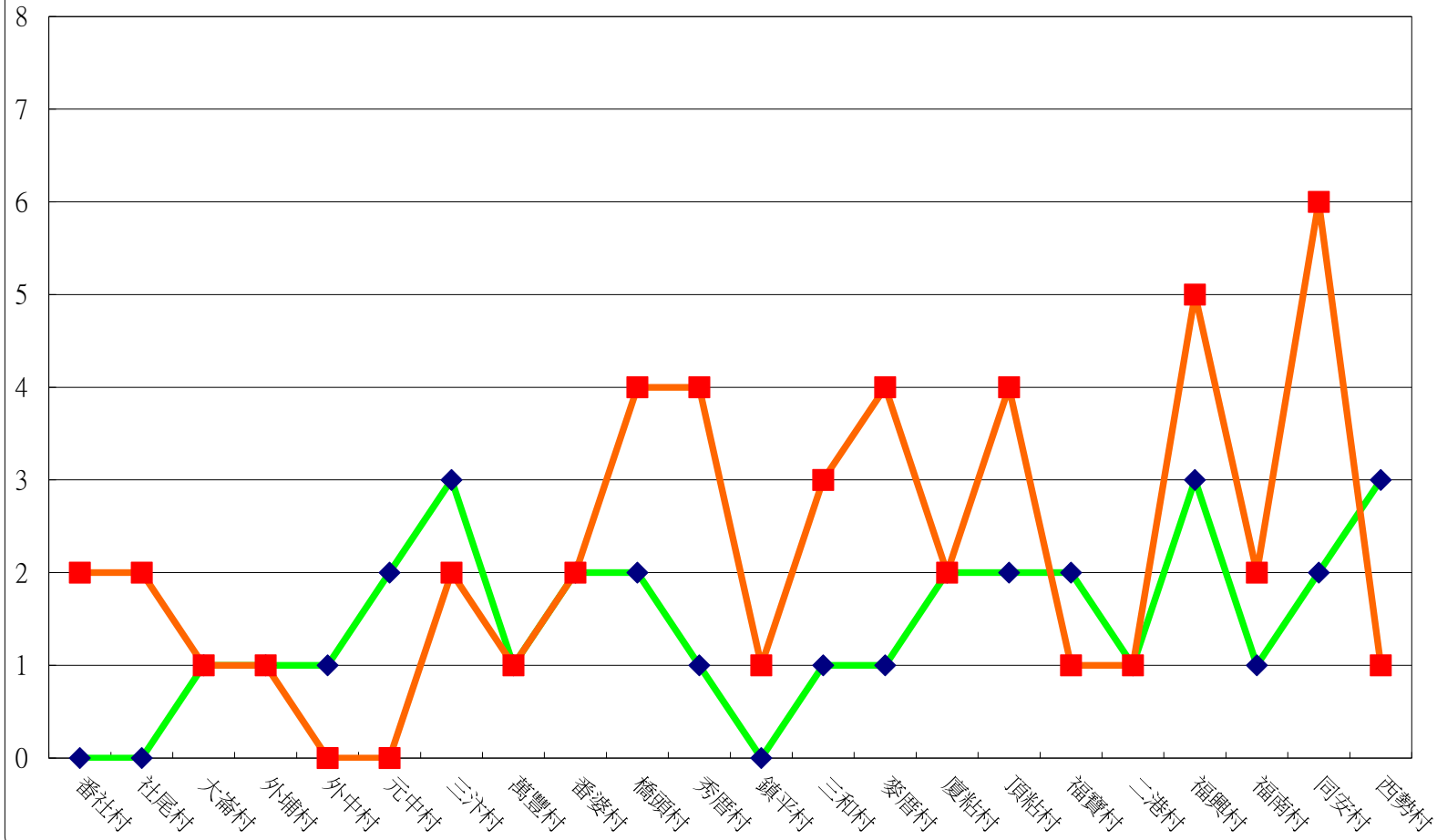
本月各村死亡人口數比較圖

合計 男 女



本月各村出生、死亡人口數比較圖

出生 死亡



本月各村結婚、離婚對數比較圖

