

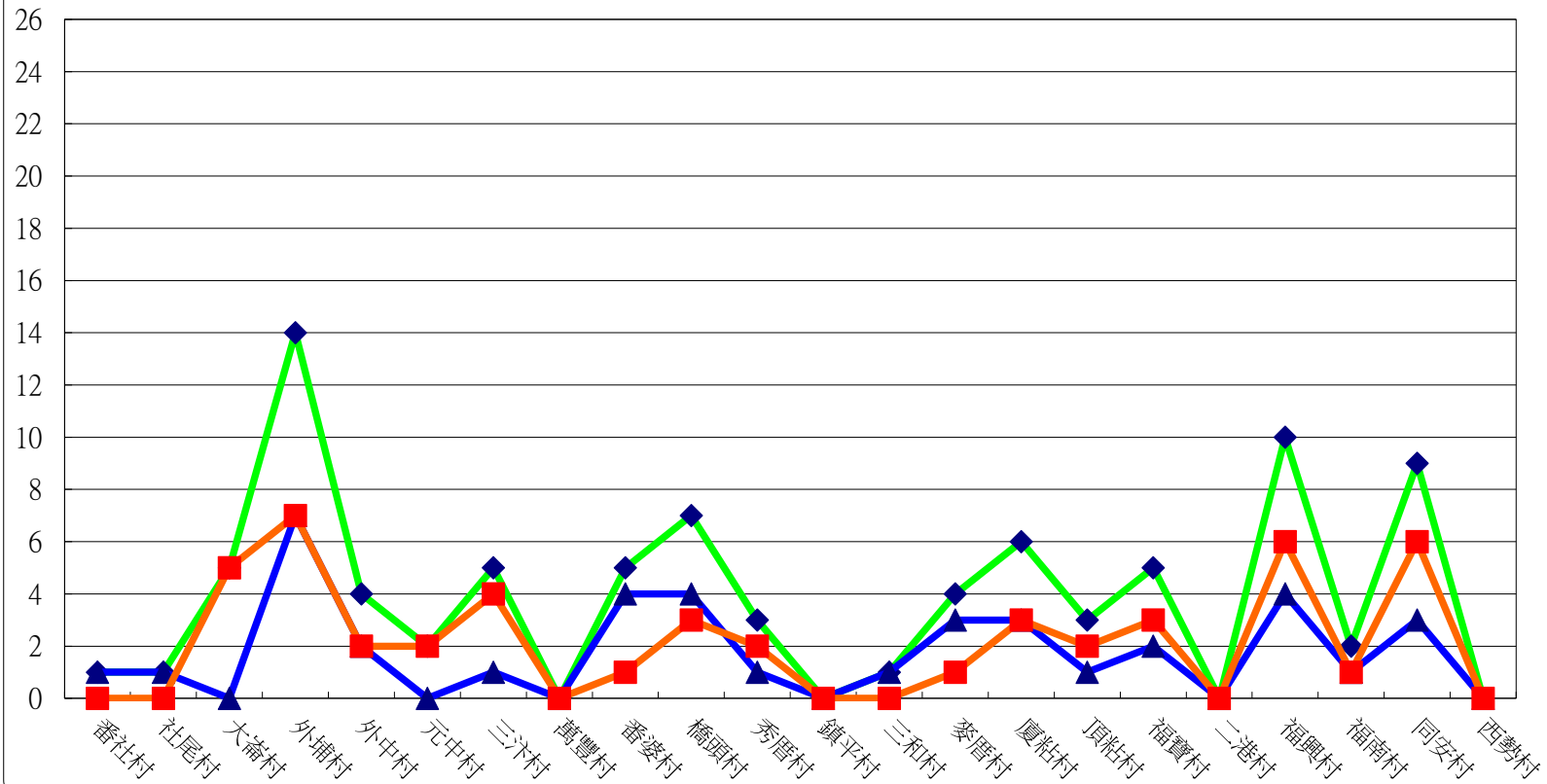
彰化縣福興鄉各村里人口數與戶籍動態登記數按性別、登記項目及區域分

中華民國113年4月底

村別	遷入					遷出				出生				死亡				結婚		離婚	
	合計	男	女	移入率	淨移入率	合計	男	女	移出率	合計	男	女	粗出生率	合計	男	女	粗死亡率	對數	粗結婚率	對數	粗離婚率
番社村	1	1	0	0.6	-2.40	5	2	3	3	4	3	1	2.4	2	2	0	1.2	0	0	1	0.6
社尾村	1	1	0	0.61	-1.23	3	0	3	1.84	1	1	0	0.61	0	0	0	0	0	0	0	0
大崙村	5	0	5	3.71	0.74	4	2	2	2.96	1	1	0	0.74	1	1	0	0.74	1	0.74	0	0
外埔村	14	7	7	7.92	6.79	2	0	2	1.13	0	0	0	0	0	0	0	0	0	0	0	0
外中村	4	2	2	3.02	1.51	2	2	0	1.51	1	0	1	0.76	3	2	1	2.27	1	0.76	0	0
元中村	2	0	2	1.44	-1.44	4	2	2	2.88	1	0	1	0.72	1	1	0	0.72	2	1.44	0	0
三汙村	5	1	4	3.22	0.00	5	1	4	3.22	1	1	0	0.64	5	4	1	3.22	1	0.64	0	0
萬豐村	0	0	0	0	-4.44	4	3	1	4.44	0	0	0	0	0	0	0	0	0	0	0	0
番婆村	5	4	1	1.81	-2.18	11	4	7	3.99	0	0	0	0	2	1	1	0.73	0	0	0	0
橋頭村	7	4	3	2.41	-2.07	13	8	5	4.48	2	2	0	0.69	6	5	1	2.07	0	0	0	0
秀厝村	3	1	2	0.99	-1.32	7	2	5	2.32	1	0	1	0.33	4	3	1	1.32	1	0.33	0	0
鎮平村	0	0	0	0	-1.53	2	0	2	1.53	2	2	0	1.53	0	0	0	0	1	0.76	0	0
三和村	1	1	0	0.87	0.00	1	1	0	0.87	0	0	0	0	1	0	1	0.87	0	0	0	0
麥厝村	4	3	1	1.63	-1.22	7	6	1	2.85	1	0	1	0.41	0	0	0	0	0	0	1	0.41
廈粘村	6	3	3	2.74	-0.91	8	4	4	3.66	3	2	1	1.37	0	0	0	0	0	0	0	0
頂粘村	3	1	2	1.1	-0.37	4	1	3	1.47	3	1	2	1.1	2	0	2	0.73	2	0.73	1	0.37
福寶村	5	2	3	3.48	-0.70	6	5	1	4.18	1	1	0	0.7	1	1	0	0.7	0	0	0	0
二港村	0	0	0	0	-0.70	1	1	0	0.7	0	0	0	0	1	0	1	0.7	0	0	0	0
福興村	10	4	6	2.43	-1.46	16	6	10	3.89	4	2	2	0.97	2	2	0	0.49	1	0.24	1	0.24
福南村	2	1	1	0.67	0.00	2	1	1	0.67	4	3	1	1.34	3	1	2	1	0	0	0	0
同安村	9	3	6	3.3	1.47	5	3	2	1.83	2	1	1	0.73	2	2	0	0.73	2	0.73	1	0.37
西勢村	0	0	0	0	-0.90	2	0	2	0.9	0	0	0	0	0	0	0	0	1	0.45	1	0.45
總計	87	39	48	1.93	-0.60	114	54	60	2.53	32	20	12	0.71	36	25	11	0.8	13	0.29	6	0.13

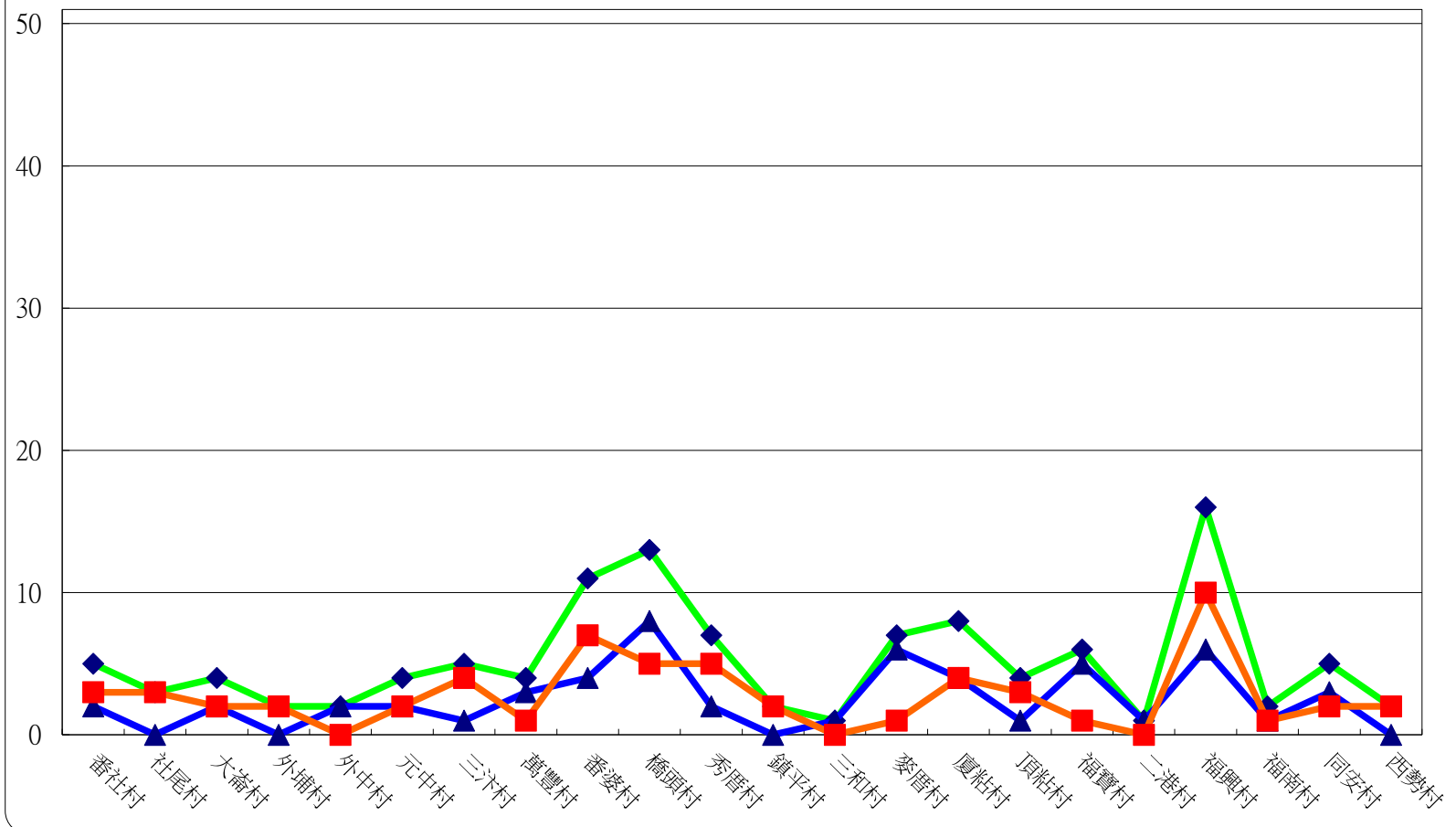
### 本月各村遷入人口數比較圖

◆ 合計   
 ▲ 男   
 ■ 女



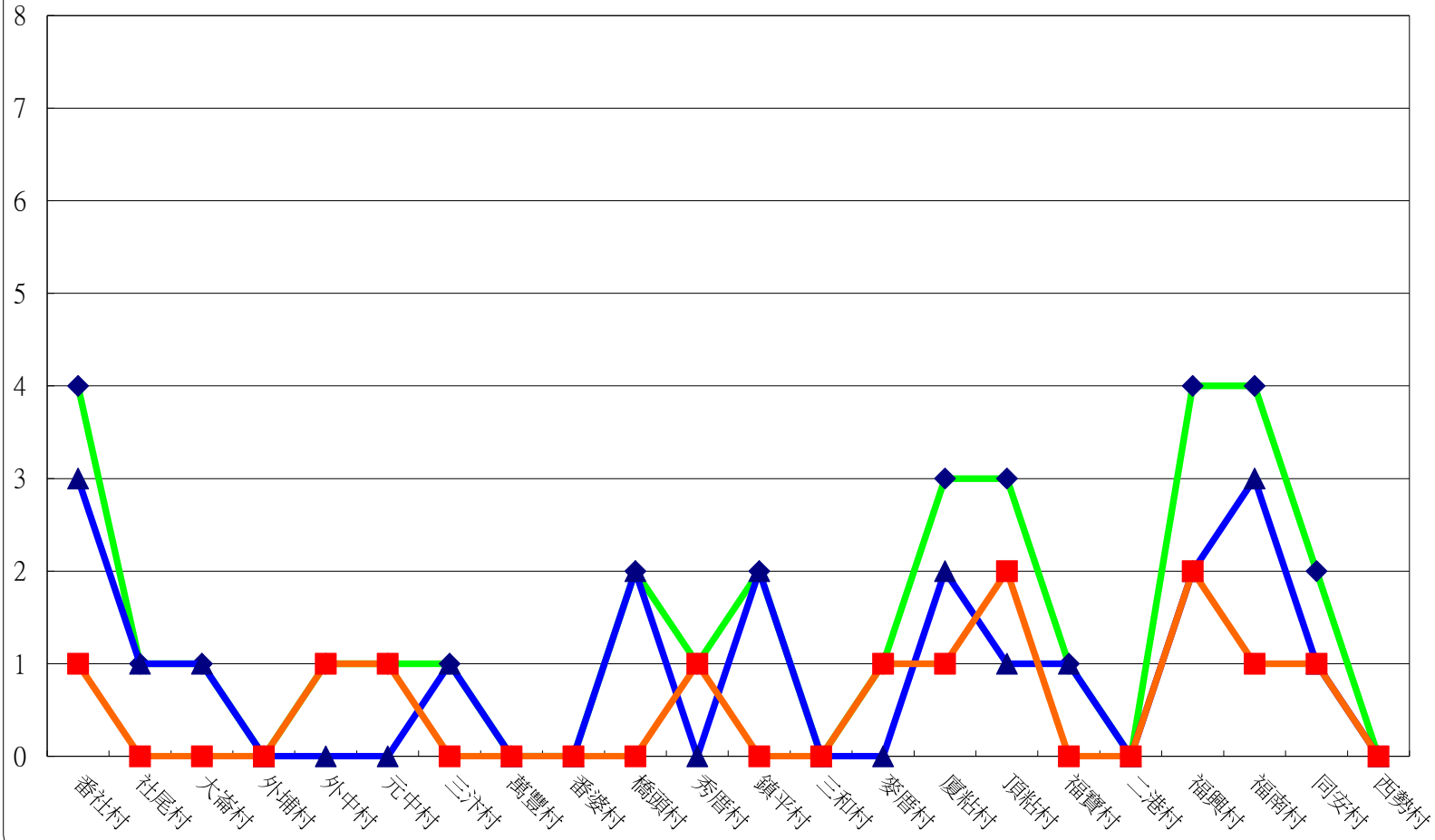
本月各村遷出人口數比較圖

合計 男 女



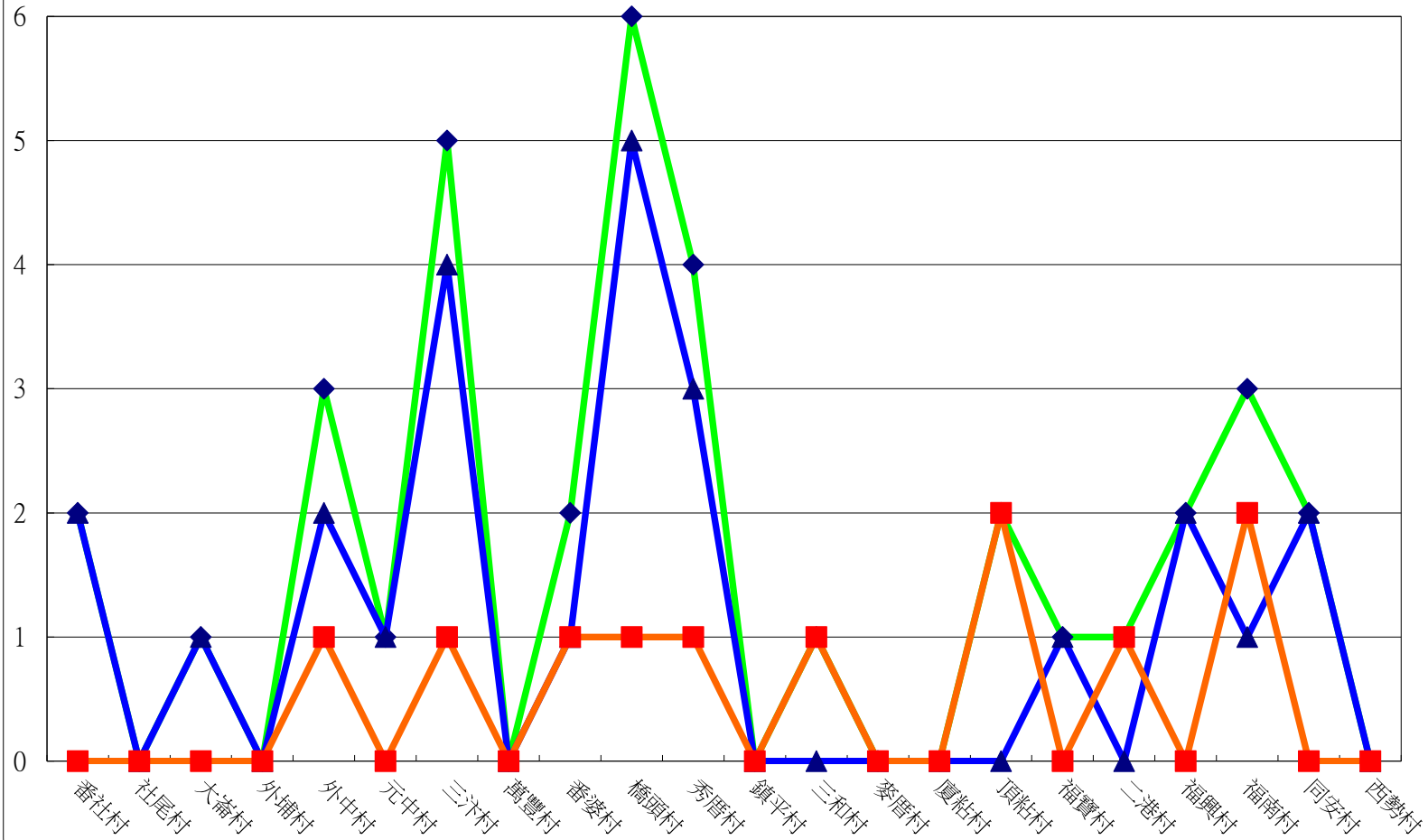
### 本月各村出生人口數比較圖

◆ 合計   
 ▲ 男   
 ■ 女



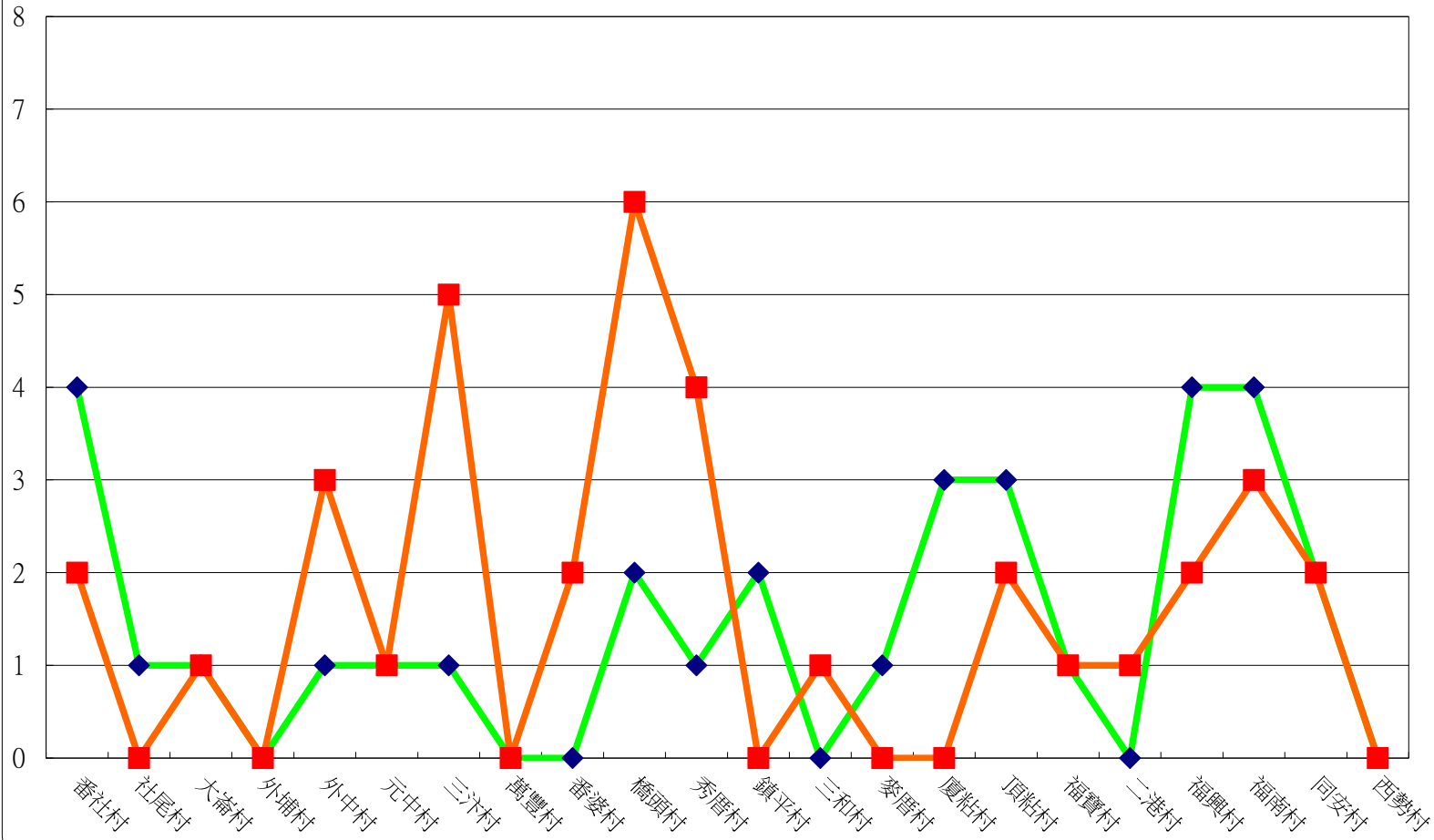
本月各村死亡人口數比較圖

合計 男 女



本月各村出生、死亡人口數比較圖

出生 死亡



本月各村結婚、離婚對數比較圖

● 離婚    ■ 結婚

