

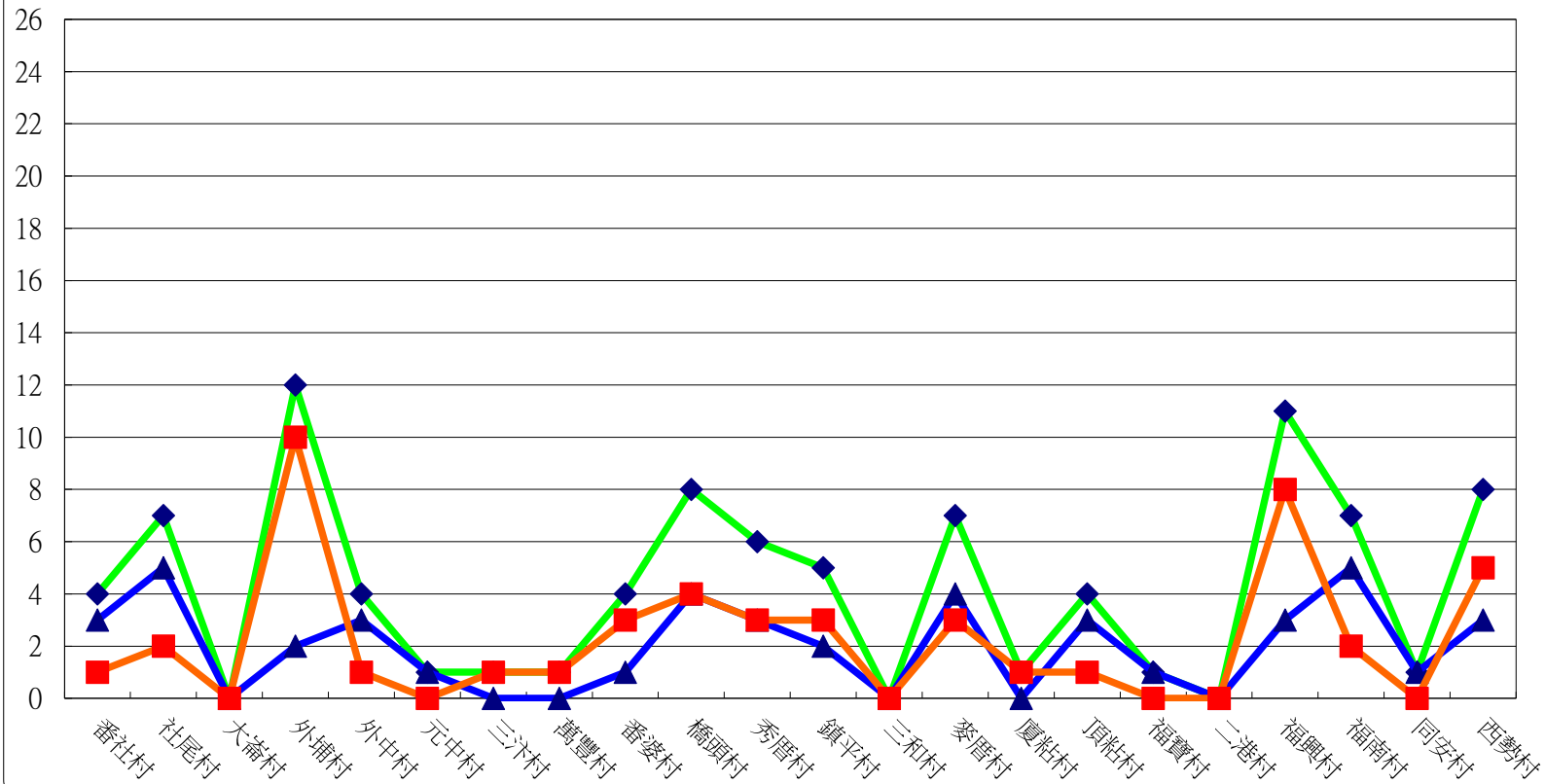
彰化縣福興鄉各村里人口數與戶籍動態登記數按性別、登記項目及區域分

中華民國113年5月底

村別	遷入					遷出				出生				死亡				結婚		離婚	
	合計	男	女	移入率	淨移入率	合計	男	女	移出率	合計	男	女	粗出生率	合計	男	女	粗死亡率	對數	粗結婚率	對數	粗離婚率
番社村	4	3	1	2.41	-3.01	9	3	6	5.41	3	1	2	1.8	0	0	0	0	1	0.6	0	0
社尾村	7	5	2	4.29	0.61	6	3	3	3.68	1	0	1	0.61	0	0	0	0	2	1.23	0	0
大崙村	0	0	0	0	-2.23	3	2	1	2.23	0	0	0	0	1	1	0	0.74	0	0	0	0
外埔村	12	2	10	6.74	1.69	9	4	5	5.06	1	1	0	0.56	0	0	0	0	1	0.56	0	0
外中村	4	3	1	3.02	0.00	4	0	4	3.02	1	1	0	0.76	0	0	0	0	0	0	0	0
元中村	1	1	0	0.72	-2.16	4	1	3	2.88	2	1	1	1.44	1	0	1	0.72	1	0.72	1	0.72
三汙村	1	0	1	0.65	-5.17	9	4	5	5.81	2	2	0	1.29	0	0	0	0	3	1.94	0	0
萬豐村	1	0	1	1.12	-4.46	5	1	4	5.58	1	1	0	1.12	2	2	0	2.23	0	0	1	1.12
番婆村	4	1	3	1.46	-2.91	12	4	8	4.37	0	0	0	0	6	5	1	2.18	1	0.36	0	0
橋頭村	8	4	4	2.76	1.38	4	0	4	1.38	4	3	1	1.38	2	1	1	0.69	3	1.03	1	0.34
秀厝村	6	3	3	1.99	-2.32	13	8	5	4.31	4	2	2	1.33	0	0	0	0	5	1.66	0	0
鎮平村	5	2	3	3.81	3.05	1	0	1	0.76	1	0	1	0.76	2	1	1	1.52	0	0	0	0
三和村	0	0	0	0	-4.36	5	3	2	4.36	1	1	0	0.87	0	0	0	0	0	0	0	0
麥厝村	7	4	3	2.85	-1.63	11	7	4	4.48	2	1	1	0.81	5	1	4	2.03	3	1.22	0	0
廈粘村	1	0	1	0.46	-3.67	9	2	7	4.13	0	0	0	0	2	0	2	0.92	2	0.92	1	0.46
頂粘村	4	3	1	1.47	-1.10	7	3	4	2.57	2	0	2	0.73	2	2	0	0.73	3	1.1	0	0
福寶村	1	1	0	0.7	0.00	1	0	1	0.7	1	1	0	0.7	3	0	3	2.09	2	1.39	0	0
二港村	0	0	0	0	-0.70	1	1	0	0.7	1	1	0	0.7	1	1	0	0.7	0	0	0	0
福興村	11	3	8	2.68	-2.44	21	10	11	5.12	3	2	1	0.73	7	5	2	1.71	3	0.73	0	0
福南村	7	5	2	2.34	-1.00	10	5	5	3.34	2	2	0	0.67	3	2	1	1	4	1.34	0	0
同安村	1	1	0	0.37	-2.57	8	3	5	2.93	1	0	1	0.37	0	0	0	0	2	0.73	0	0
西勢村	8	3	5	3.61	2.26	3	2	1	1.36	2	1	1	0.9	3	2	1	1.36	1	0.45	0	0
總計	93	44	49	2.07	-1.38	155	66	89	3.45	35	21	14	0.78	40	23	17	0.89	37	0.82	4	0.09

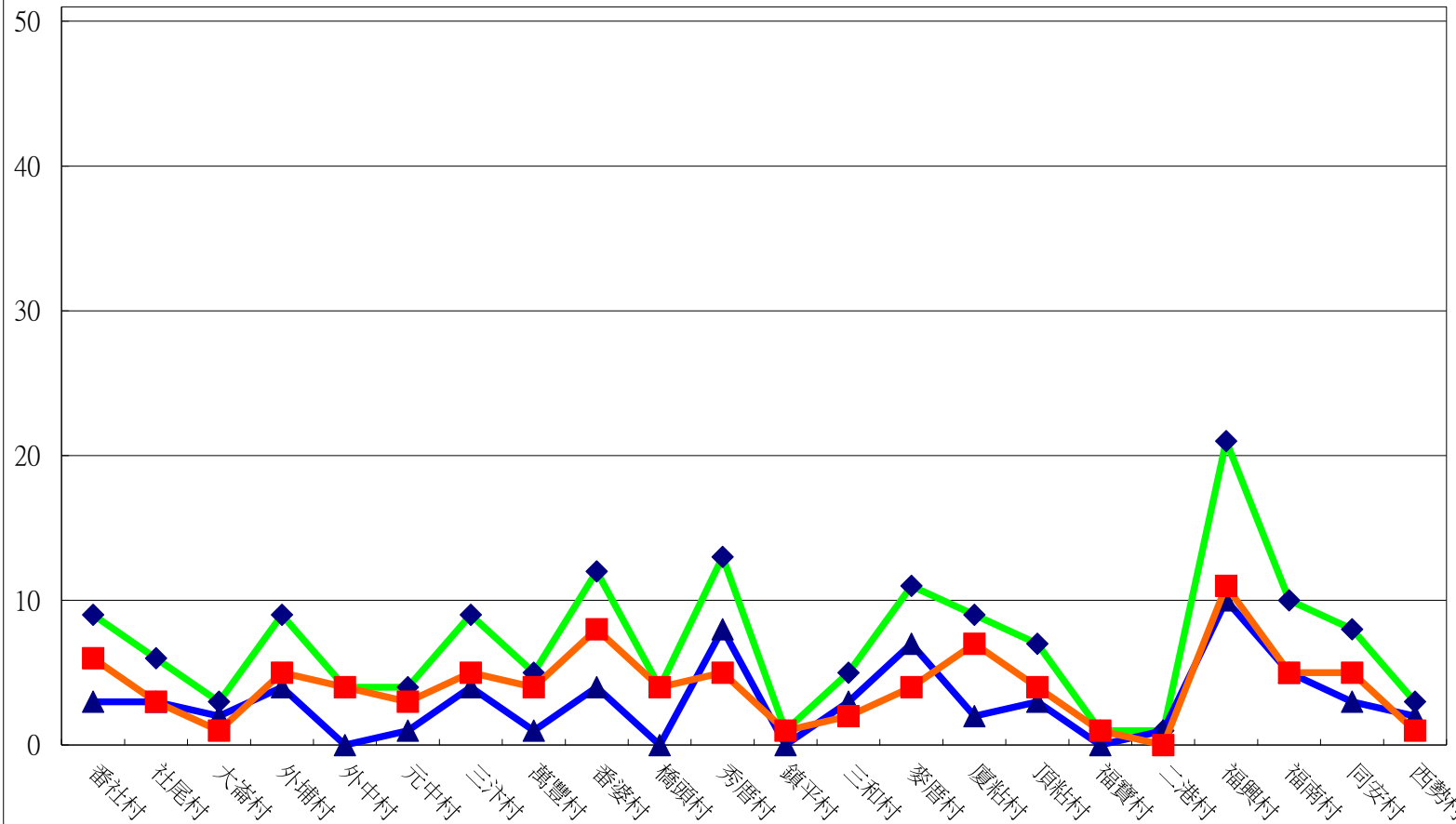
本月各村遷入人口數比較圖

合計 男 女



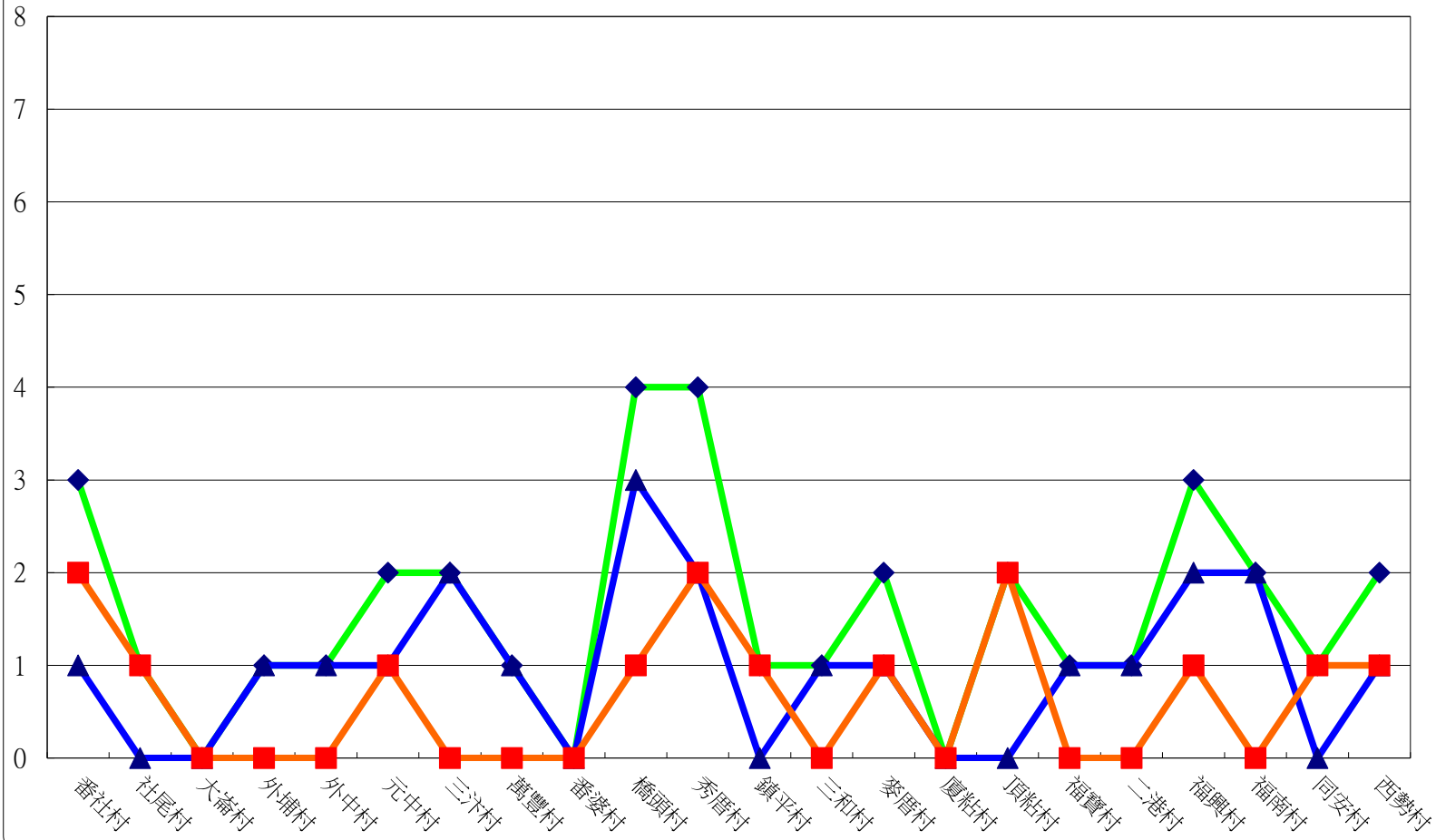
本月各村遷出人口數比較圖

◆ 合計 ▲ 男 ■ 女



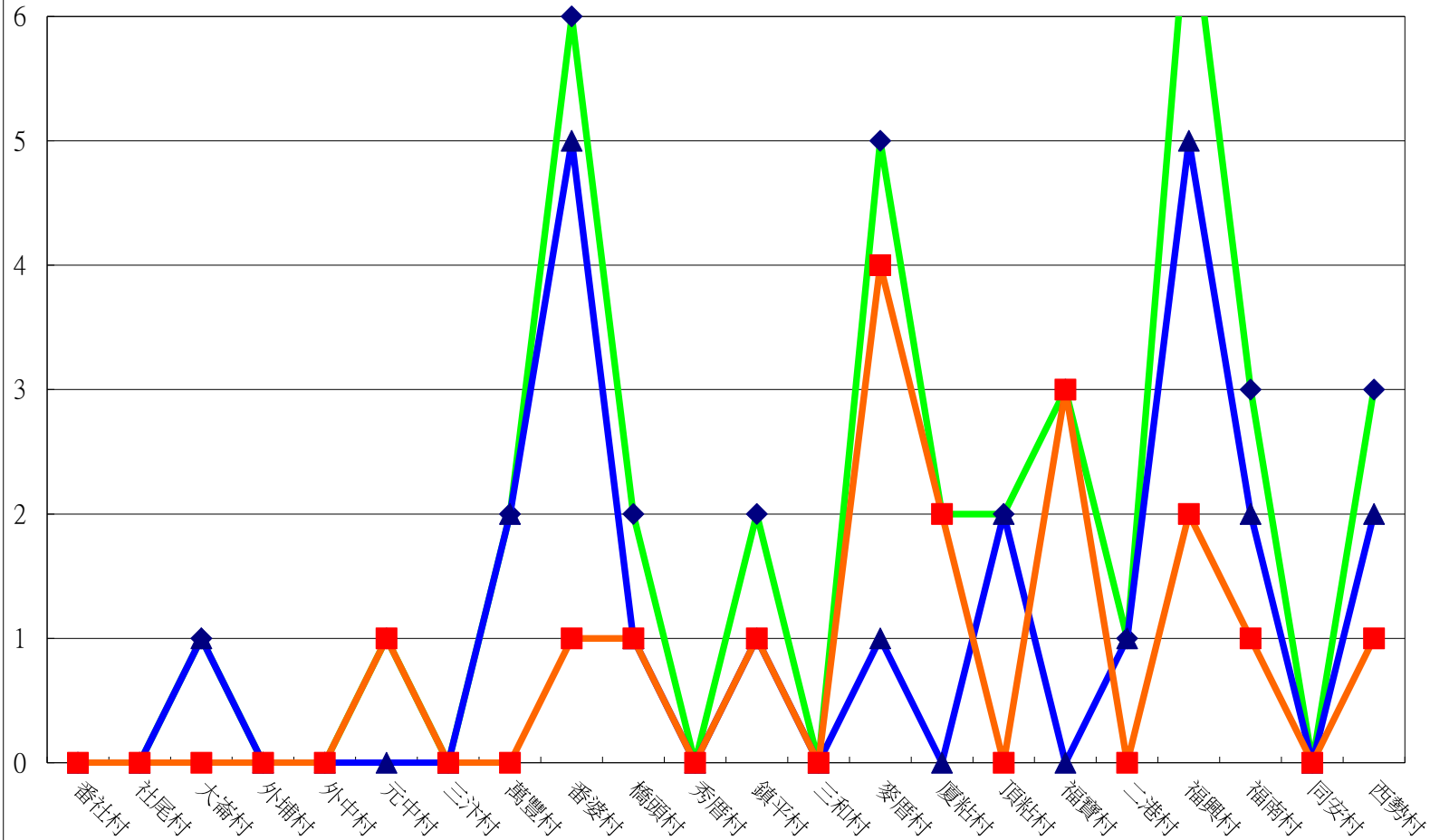
本月各村出生人口數比較圖

◆ 合計 ▲ 男 ■ 女



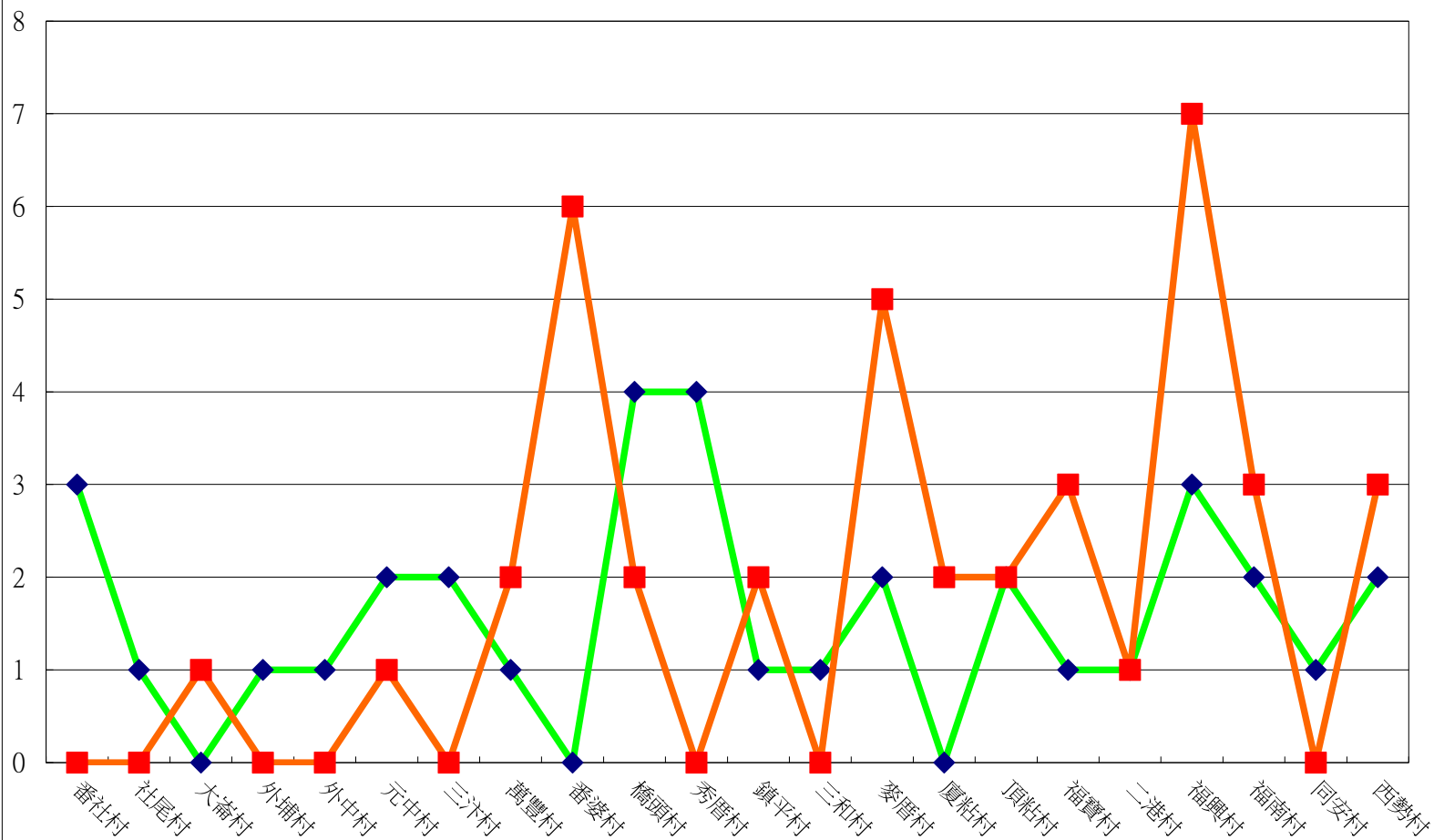
本月各村死亡人口數比較圖

合計 男 女



本月各村出生、死亡人口數比較圖

出生 死亡



本月各村結婚、離婚對數比較圖

● 離婚 ■ 結婚

